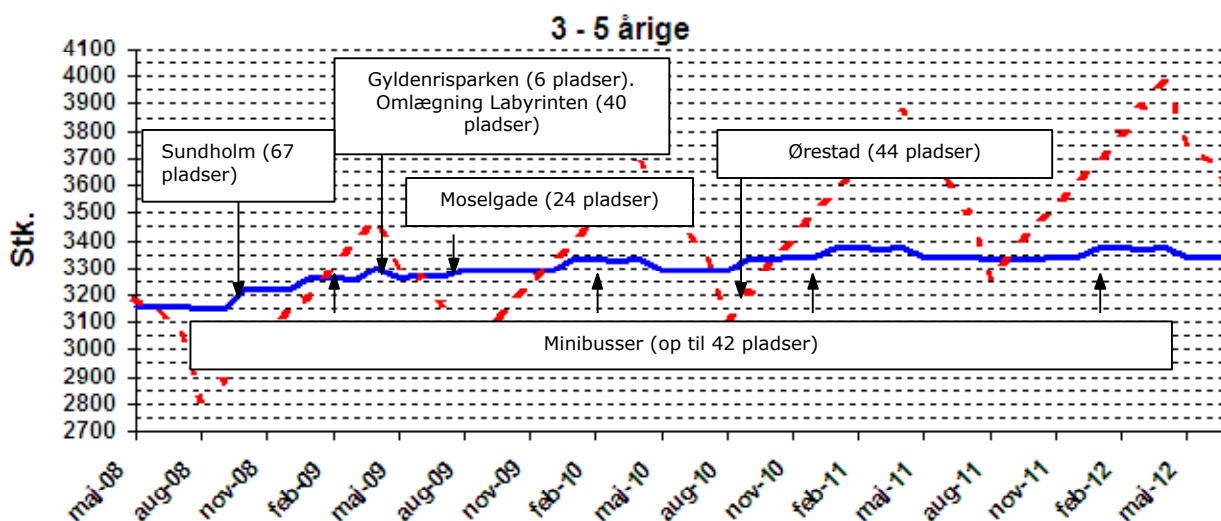
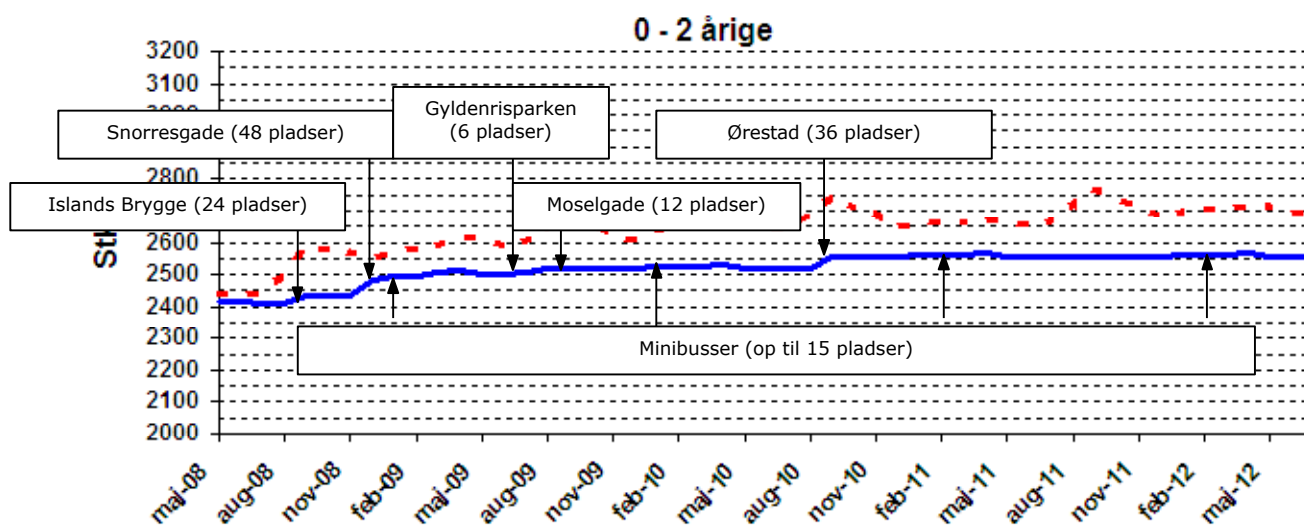


Bilag 3: Distriktsvis gennemgang af behov og kapaciteter

I det nedenstående gennemgås de forskellige distrikter med fokus på udsving i kapaciteterne. Den indlagte kapacitet er de fremsatte og vedtagne projekter på 0-5 års området pr. august 2008.

AMAGER

Den samlede normering på Amager udgør 2425 vuggestuepladser og 3199 børnehavepladser (april 2008).

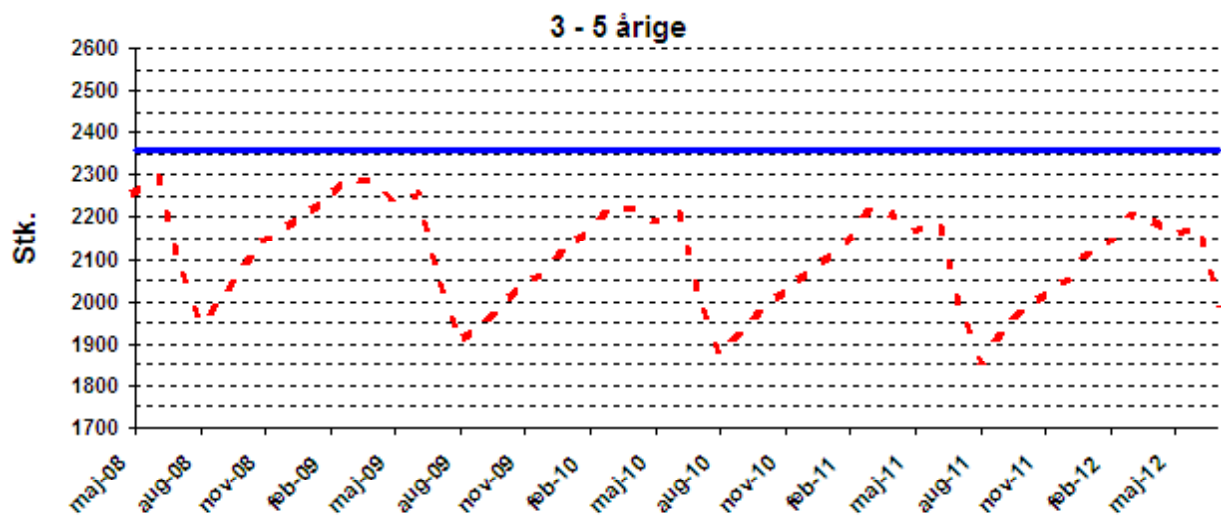
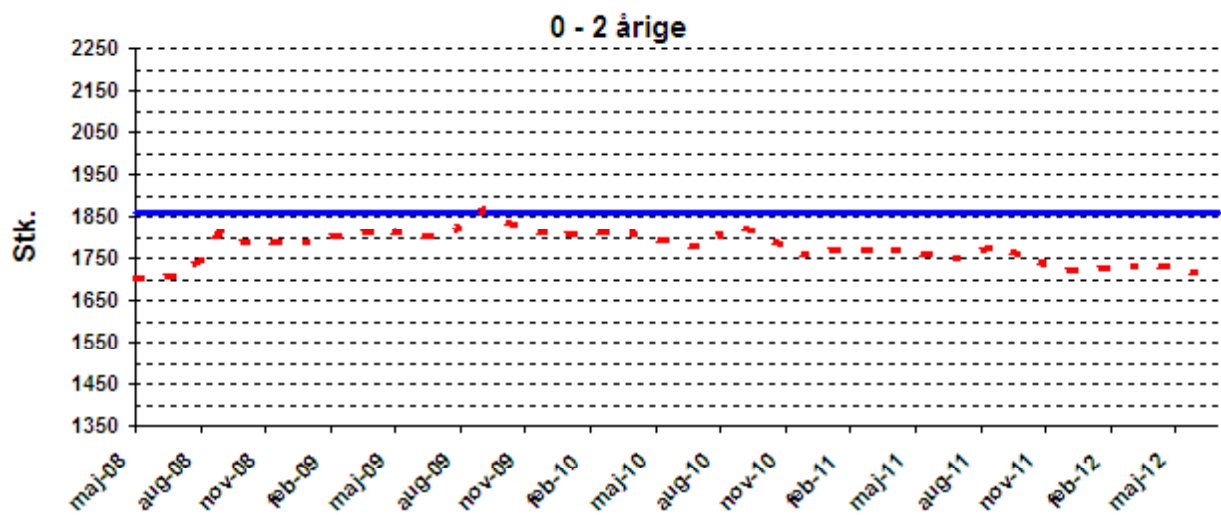


Det ene projekt (ændring af nødinstitutionen på Sundholmsvej) er fleksibelt og kan enten etableres som 45 vuggestuepladser eller 67 børnehavepladser. I ovenstående diagram er den indlagt i kapaciteten for børnehavepladser.

Øvrige ændringer i kapaciteten: Der er i kapaciteten indlagt to flerbørnsdagplejer (+16 vuggestuepladser), som der er finansiering til, men som der arbejdes på at finde lokaliteter til på Amager. I forbindelse med omstruktureringen af Labyrinten, så er denne ændret fra tidligere 48 børnehavepladser til de nuværende 40 børnehavepladser.

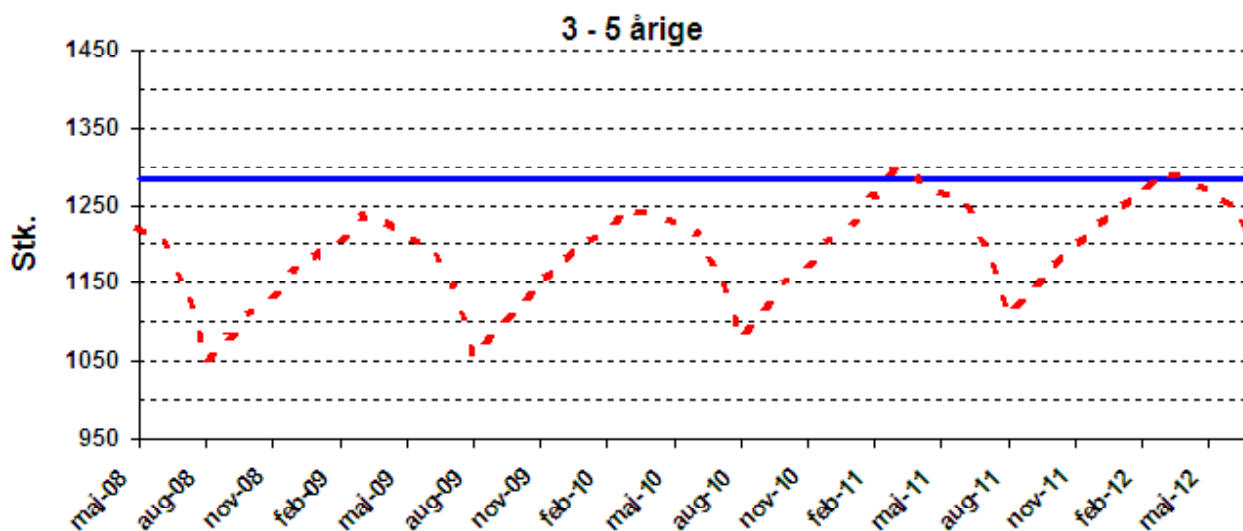
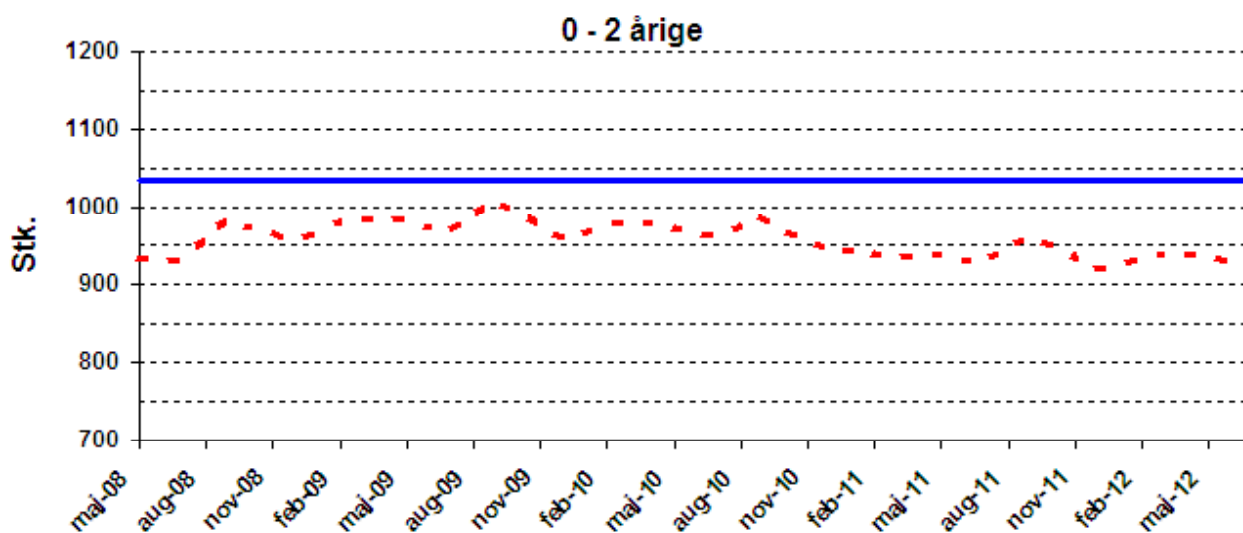
NØRREBRO

Den samlede normering på Nørrebro udgør 1859 vuggestuepladser og 2359 børnehavepladser (april 2008). Nørrebro er præget af en høj andel af private dagplejeordninger. Der passes således (pr. april 2008) 138 vuggestuebørn i Privat Dagpleje. Der er ikke sæsonudjævnende tiltag i distriktet, ligesom der ikke er planlagt udvidelse af kapaciteten i distriktet.



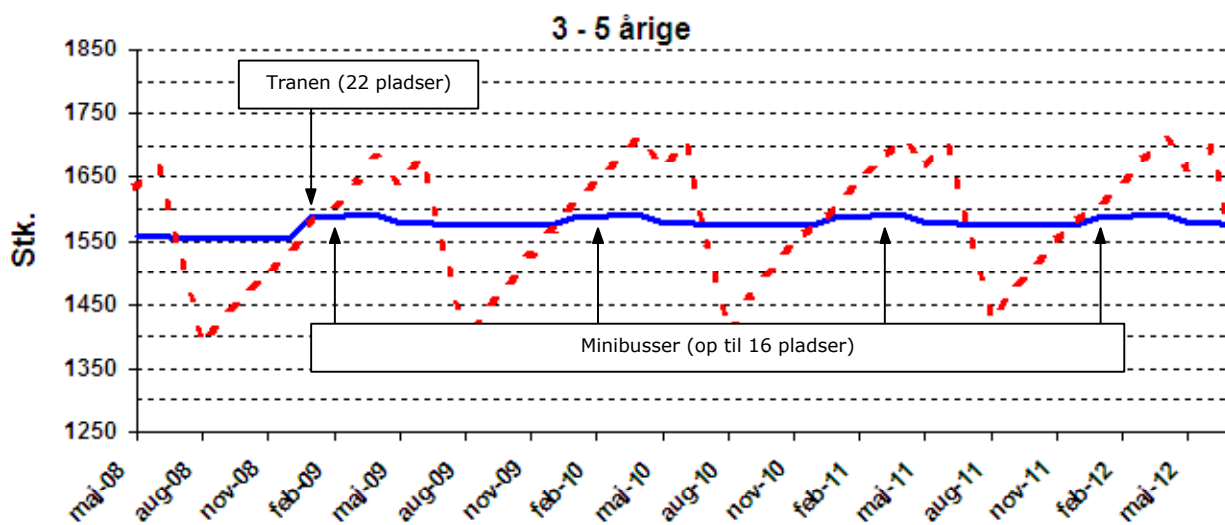
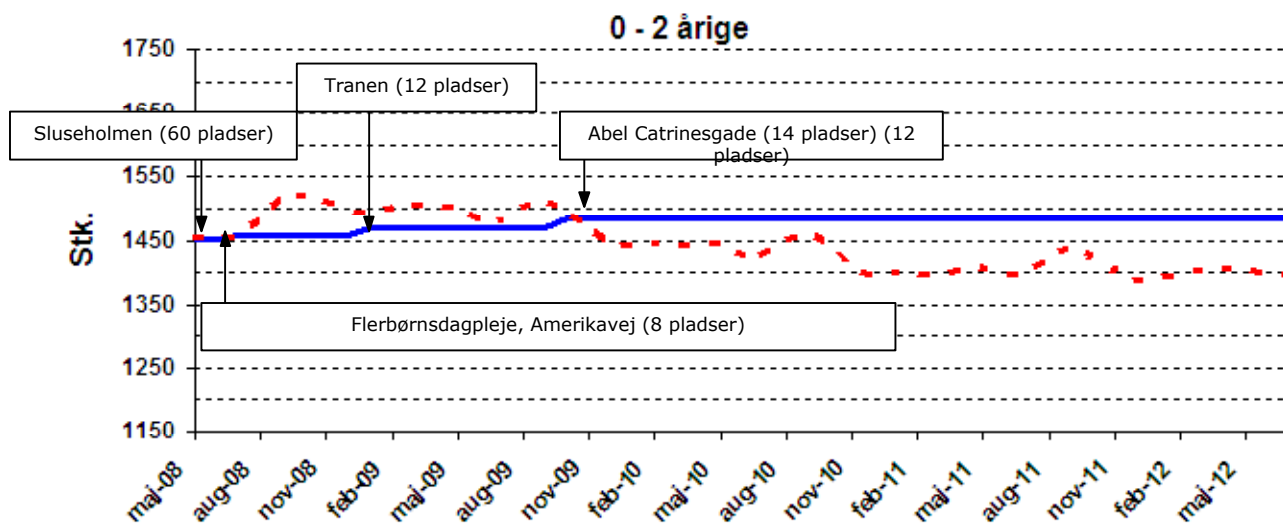
BISPEBJERG

Den samlede normering i Bispebjerg udgør 1034 vuggestuepladser og 1284 børnehavepladser (Pr. april 2008). Der er ikke sæsonudjævnende tiltag eller planlagt udvidelser af kapaciteten i distriktet.



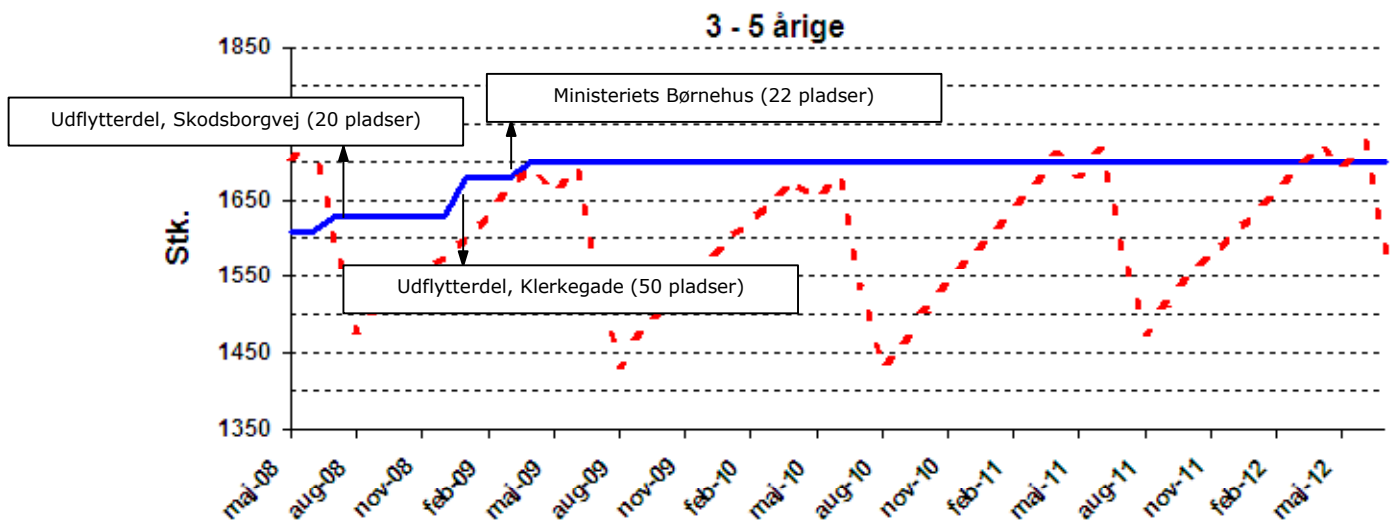
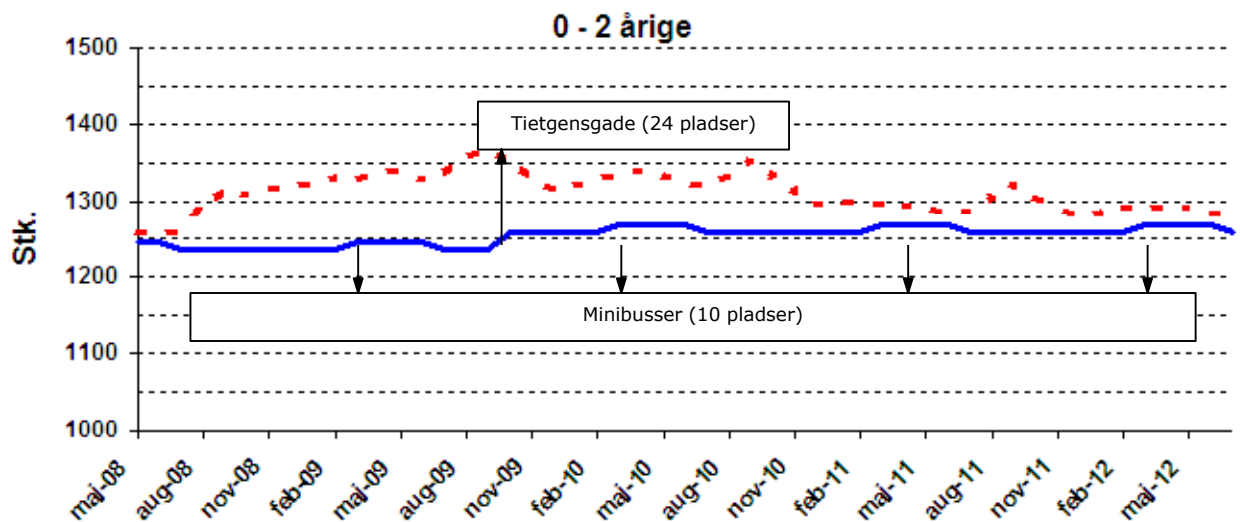
VESTERBRO

Den samlede normering på Vesterbro udgør 1451 vuggestuepladser og 1558 børnehavepladser (Pr. april 2008).



INDRE BY

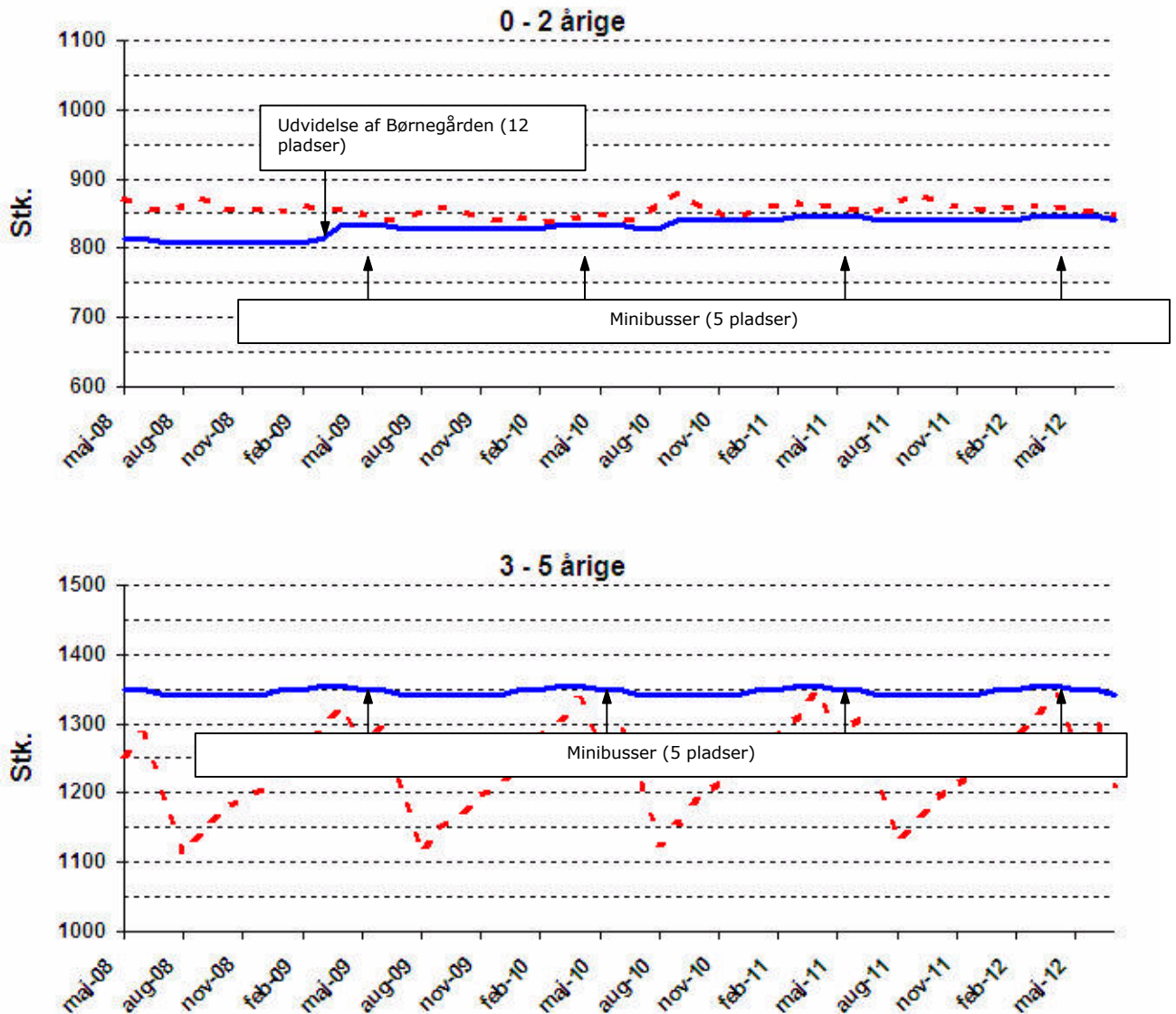
Den samlede normering i Indre By er på 1245 vuggestuepladser og 1608 børnehavepladser (april 2008).



Det bemærkes, at vuggestuepladserne på Tietgensgade, siden sidste pladsrapportering, er blevet to måneder forsinket. Pladserne forventes nu at opstarte pr. oktober 2009.

VANLØSE/BRØNSHØJ-HUSUM

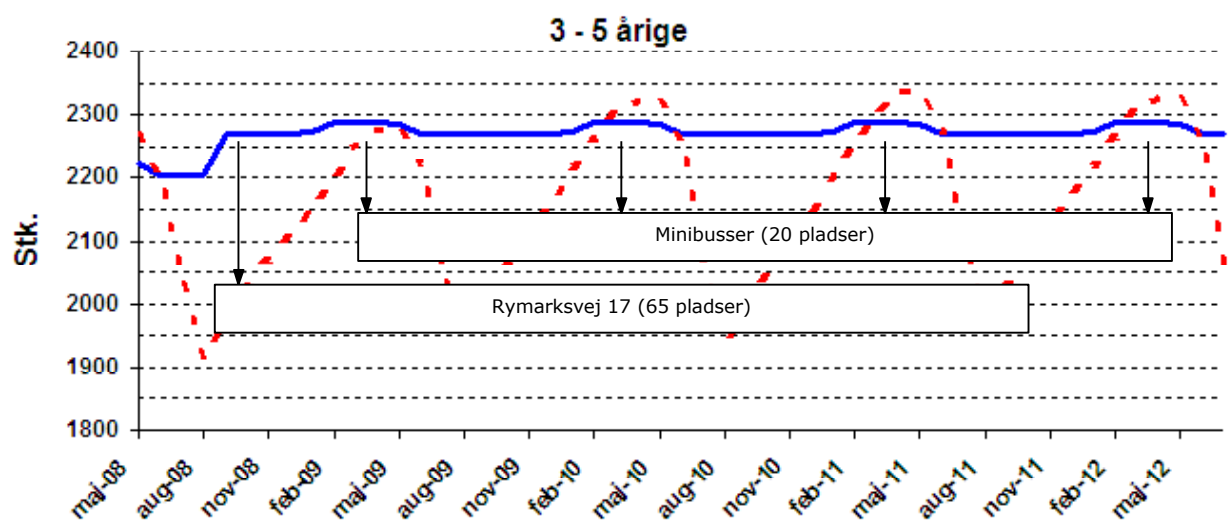
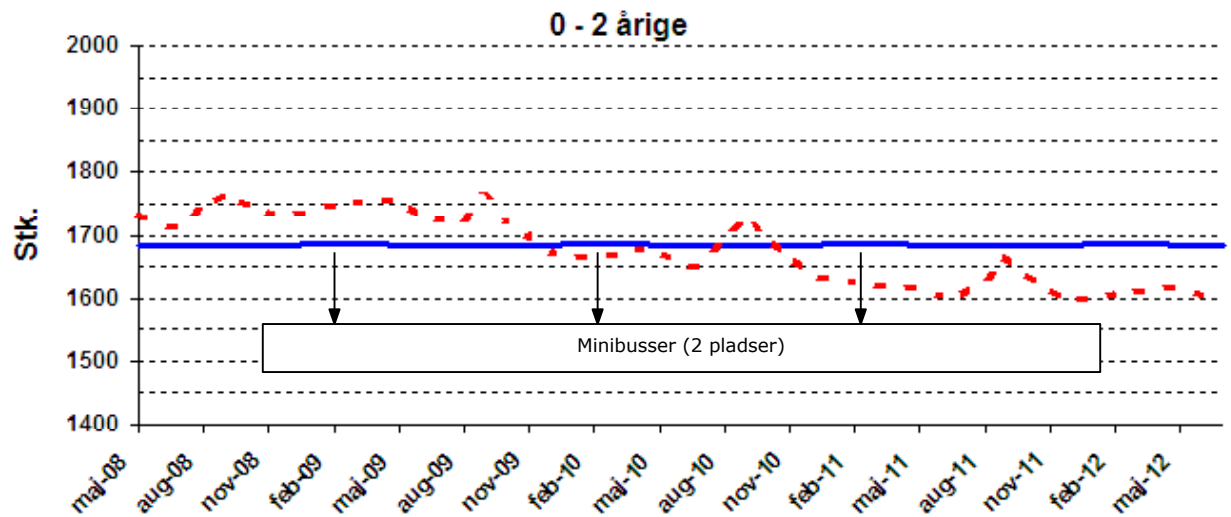
Den samlede kapacitet i distriktet Vanløse/Brønshøj-Husum er 1776 vuggestuepladser og 2967 børnehavepladser (april 2008).



Udvidelsen af Børnegården (12 vuggestuepladser) er rykket frem til april 2009. Der arbejdes på, at der etableres tre grupper i en nødinstitution i Vanløse/Brønshøj-Husum. Pladserne (36 vuggestuepladser eller 75 børnehavepladser) er ikke medtaget i ovenstående fremstilling. Pladserne kan benyttes til at dække pasningsbehovet både i selve distriktet, men også i nabolokalerne Valby eller distriktet Vesterbro/Kongens Enghave. Institutionen vurderes at kunne stå klar pr. april 2009.

ØSTERBRO

Det er planlagt, at der etableres 65 ekstra børnehavepladser ved at inddrage en eksisterende nødinstitution til børnehave.



VALBY

Den samlede normering i distrikt Valby er 1049 vuggestuepladser og 1480 børnehavepladser pr. april 2008.

