

# Indsigelser & alternativ løsning til projektforslag

Byrumsforbedrende tiltag ifm.  
vejenopretning på Vigerslev allé 188-300



## GF Hønsesusene

Parkeringsudvalget v.  
Marie Fønss & Glenn Kejser

# Baggrund

---

*Ønske om øget trafiksikkerhed og ordentlige parkeringsforhold*



## **Langvarig dialog med kommunen**

Siden 2009 har beboerne i GF hønsehusene været i dialog med Teknik- og Miljøforvaltningen for at finde en god løsning mellem områdets parkeringsbehov og kommunens byfornyelsesplaner. Vi har løbende rejst bekymringer og kommet med konkrete forslag.



## **Opbakning til kommunens trafiksikkerhedsprojekter**

Beboerne bakker op om forbedringer af trafiksikkerheden, især sikrere cykelstier på Vigerslev Allé, som vi selv har ønsket sig i lang tid.



## **Beboerinddragelse er nødvendig**

Lokale beboere kender områdets udfordringer indgående og ved, hvad der er brug for, som fx parkerings- og ladeløsninger. Ved at inddrage os kan kommunen sikre en holdbar og brugbar løsning.

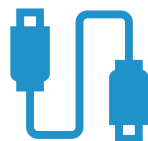
# Udfordringer med projektforslag Vigerslev allé

*Manglende Infrastruktur og  
parkeringspres*



## 1. Større pres på de nærliggende gader

Hvis vi mister halvdelen af parkeringspladserne på Vigerslev Allé, vil der komme endnu mere pres på de andre gader, som i forvejen er fyldt op. Det betyder mere trafik, hvor folk kører rundt og leder efter parkering, og det skaber frustration både hos de lokale beboere og folk, der besøger området.



## 2. Mangler el-lademuligheder

Der er et stigende behov for elbilopladning, men vores område er langt fra dækket godt nok ind. Den nye parkeringsplan tager ikke hensyn til, at vi skal kunne lade bilerne op i nærheden. Det kan ende med at bremse beboernes mulighed for at bidrage til den grønne omstilling, som kommunen ellers ønsker.

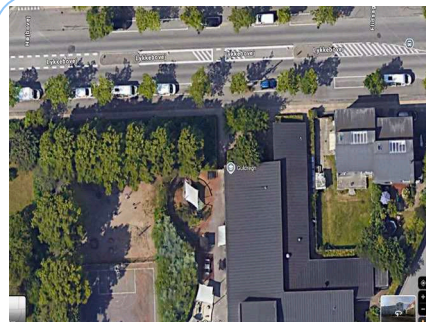


## 3. Dårlig mobilitet i området

Hvis vi i stedet kan parkere på egen matrikel, aflaster vi de offentlige parkeringspladser og forbedrer trafikflowet

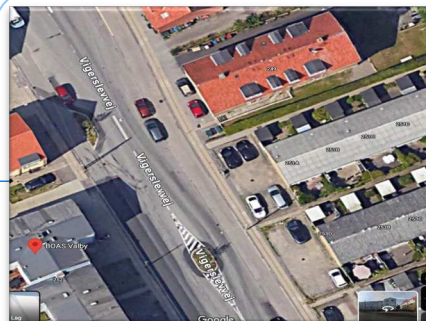
# Ulige Parkerings- og ladevilkår i nærområdet

*Naboerne har parkering v. overkørsel og mulighed for ladestandere på egen grund.*



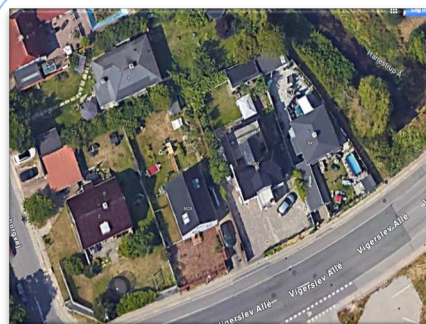
## Lykkebovej

Beboere på Lykkebovej har mulighed for at parkere og oplade elbiler på egen grund, hvilket understøtter en grønnere transport uden pres på offentlige parkeringspladser.



## Vigerslevvej

På Vigerslevvej kan beboere parkere direkte på egen matrikel og opsætte ladestandere, hvilket sikrer nem og privat adgang til opladning.



## Vigerslev Allé (øvrige boliger)

Flere boliger på Vigerslev Allé har egen indkørsel til parkering og opladning, men beboere, der ligger fra nummer 188 til 300, har ikke denne mulighed.

# Løsning

## Byrumsforbedrende tiltag ifm. vejgenopretning

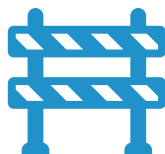
### Løsning

*Tilpas nuværende projektforslag*



#### **Optimering af parkeringskapacitet i området:**

Placer parkeringsbåndet på den modsatte side, da det vil give mulighed for at udvide kapaciteten uden at reducere den nuværende parkeringskapacitet langs Vigerslev Allé.



#### **Sammenhængende trafikflow og reduceret krydsning:**

Ved at lave parkeringsbåndet på modsatte side opnås et mere jævnt trafikflow, og reducere antal fodgængere der krydser vejen, hvilket mindsker risikoen for uheld.



#### **Tilladelse til parkering og opladning på egen grund:**

Giv beboerne på Vigerslev Allé 188-300 adgang til at parkere og opsætte ladestandere på egne matrikler. Dette vil afhjælpe det nuværende pres på offentlige parkeringspladser og gøre det muligt for beboerne at støtte kommunens mål om grøn omstilling

# Løsning til Byrumsforbedrende tiltag ifm. vejgenopretning

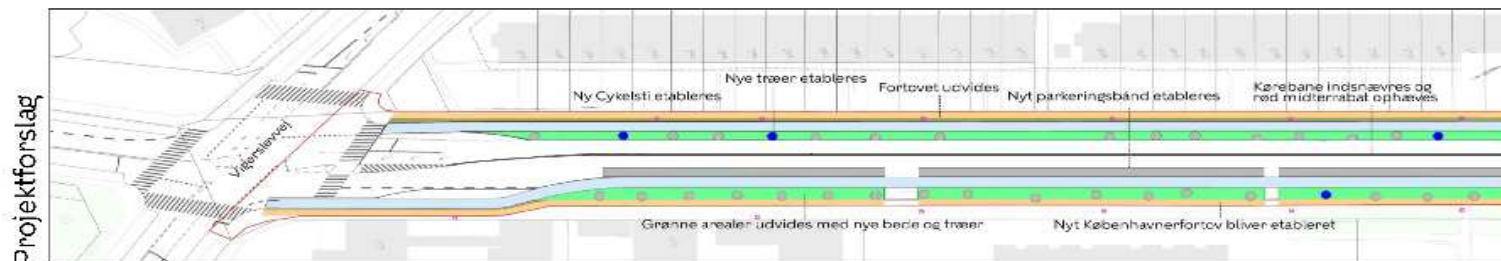
## Illustreret løsning vil bidrage til:

- Øge trafiksikkerhed
- Tilføje ca. 56 flere parkeringspladser
- Tilføje lademuligheder
- Mindske parkingspres og trafikale udfordringer
- Ændret anlægsudgift jf det planlagte.

København Kommune

## Vigerslev Allé

Vigerslevvej – Lykkebovej



Vigerslevvej – Lykkebovej



# Tak for opmærksomheden

---



**GF Hønsesusene  
Vigerslev Allé 188-300  
Parkeringsudvalget v.  
Marie Fønss & Glenn Kejser**