



17. juni 2010

**Bilag 1 til indstillingen vedrørende ombygning af små boliger til familieboliger i afdeling Tingbjerg 1, Samvirkende Boligselskaber, og afdeling 1-43 Tingbjerg, FSBbolig**

Sagsnr.  
2010-28128

Dokumentnr.  
2010-376513



Luftfoto af Tingbjerg med Hækkevold og Helleborg markeret.

**Eksisterende forhold**

Hækkevold 9-15, som er en del af FSB's afdeling 1-43, består i dag af 36 boliger og Helleborg 9-15, som er den del af SAB's afdeling 1, består af 36 boliger. De i alt 72 boliger har ikke elevator og 24 af boligerne er ensidige ét værelses boliger. Boligstørrelserne varierer fra 39 m<sup>2</sup> til 52 m<sup>2</sup> med et gennemsnit på 46,9 m<sup>2</sup>. Boligerne har ikke bad.



Lejlighedsplaner af en blok. Bygningen er opdelt i fire dele, som både forskyder sig vandret og lodret og optager på denne måde terrænspringet.

Det eksisterende bolig antal og boligstørrelser for de 2 afdelinger:

24 boliger á	1-rums	39,0 m <sup>2</sup>	936,0 m <sup>2</sup>
8 boliger á	2-rums	45,0 m <sup>2</sup>	360,0 m <sup>2</sup>
40 boliger á	2-rums	52,0 m <sup>2</sup>	2.080,0 m <sup>2</sup>
72 i alt			3.376,0 m <sup>2</sup>

## FREMTIDIGE FORHOLD

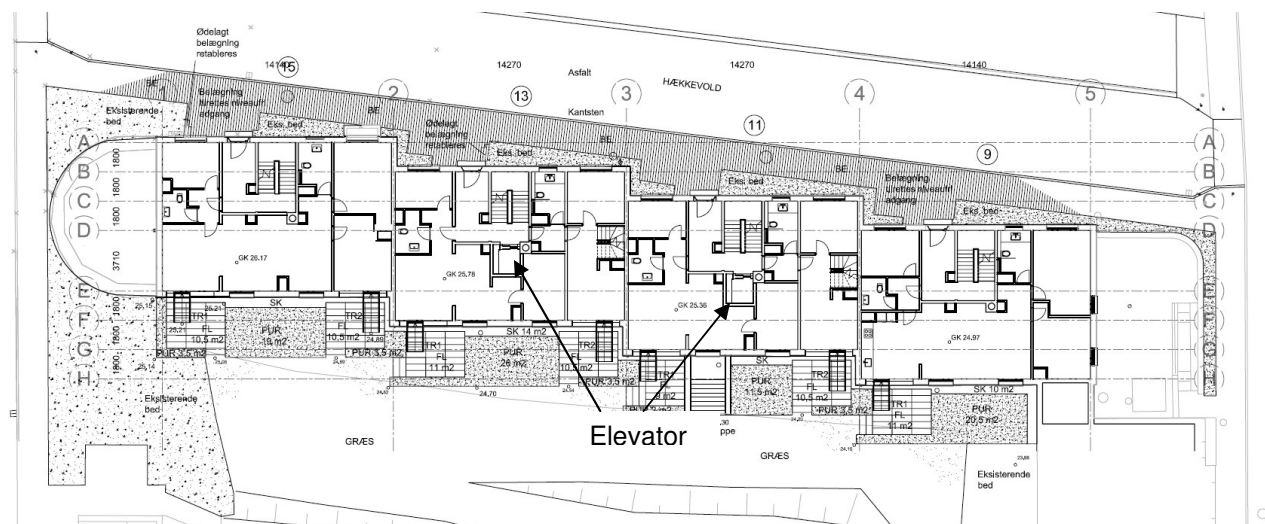
De 72 boliger sammenlægges til i alt 36 gennemlyste boliger med rummelige wc/baderum og køkkener med spiseplads, fordelt på 2 gennemlyst 2 rums boliger og 34 tidssvarende familieboliger. Der etableres i alt 4 elevatorer, som giver tilgængelighed til i alt 20 boliger ved de midterste opgange.

Det fremtidige bolig antal og boligstørrelser for de 2 afdelinger:

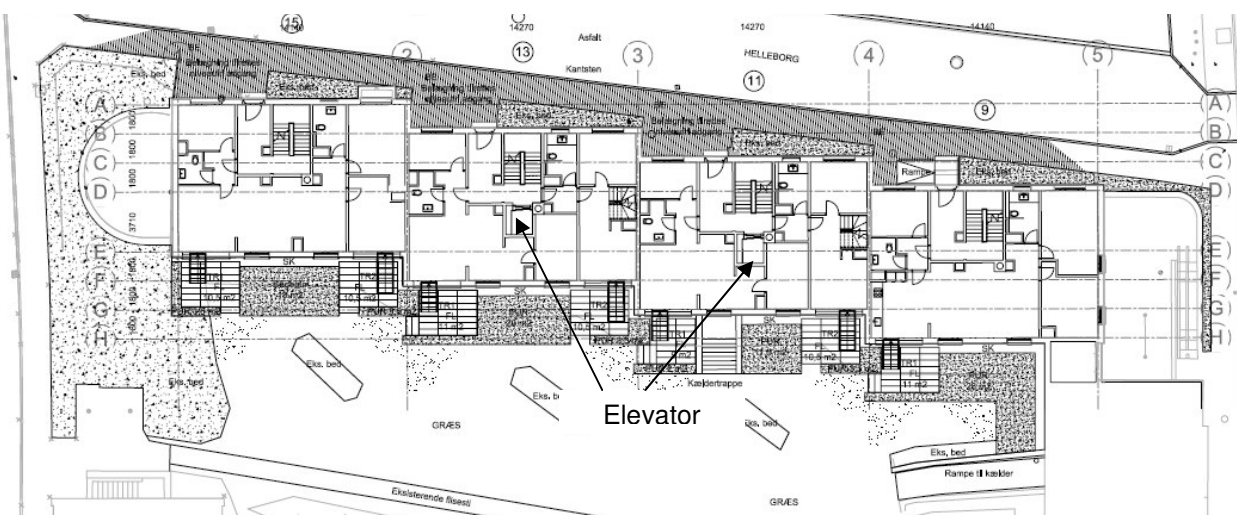
4 boliger á	2-rums	52,0 m <sup>2</sup>	208,0 m <sup>2</sup>
4 boliger á	3-rums	82,0 m <sup>2</sup>	328,0 m <sup>2</sup>
16 boliger á	3-rums	92,0 m <sup>2</sup>	1.472,0 m <sup>2</sup>
8 boliger á	4-rums	104,0 m <sup>2</sup>	832,0 m <sup>2</sup>
4 boliger á	4-5-rums	134,0 m <sup>2</sup>	536,0 m <sup>2</sup>
36 i alt			3.376,0 m <sup>2</sup> med et gennemsnit på 93,8 m <sup>2</sup> .

## Situationsplan / stueplan fremtidige forhold

### Hækkevold

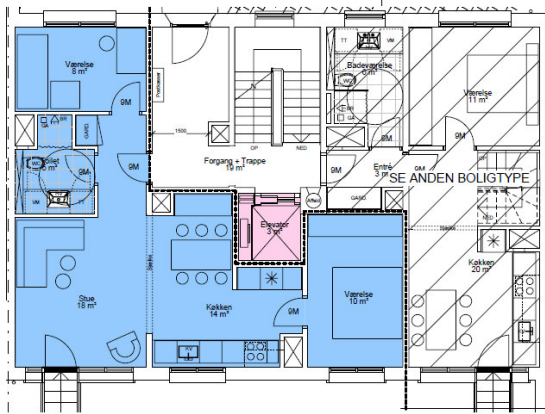


### Helleborg

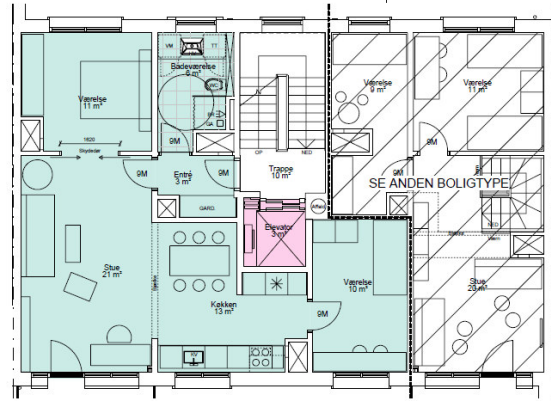




**Boliger i opgang med elevator**



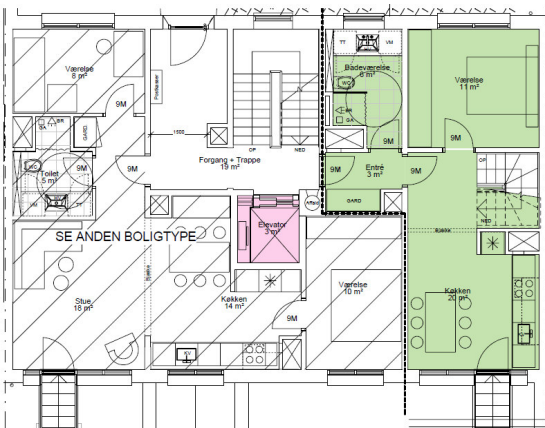
Lejlighed i stueplan med tilgængelighed



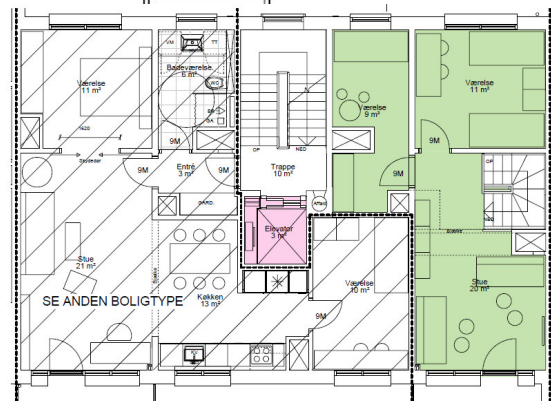
Lejlighed på 1. og 2. sal med tilgængelighed



**Boliger i 2 etager**

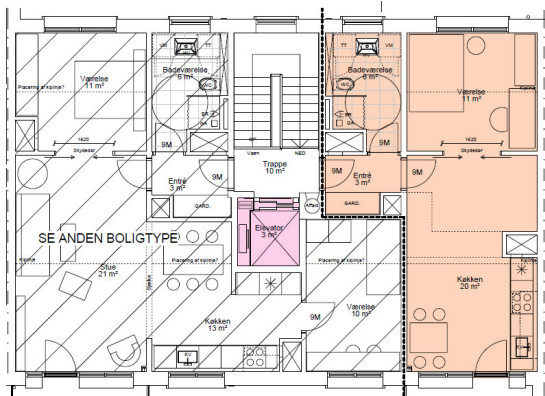


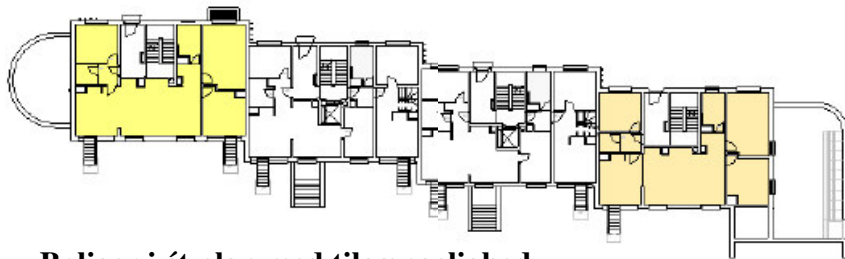
Lejlighed i 2 plan med adgang fra stueplan



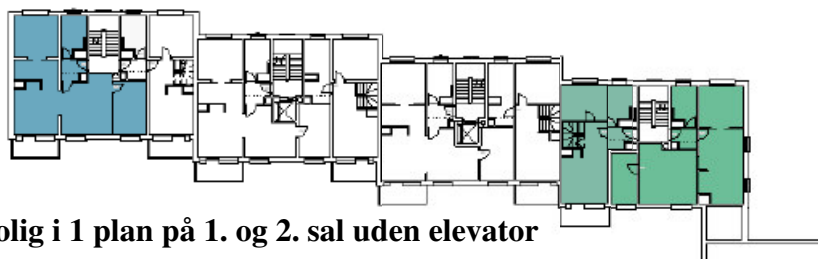
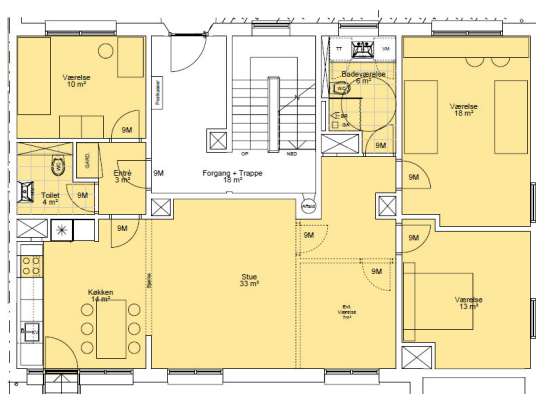
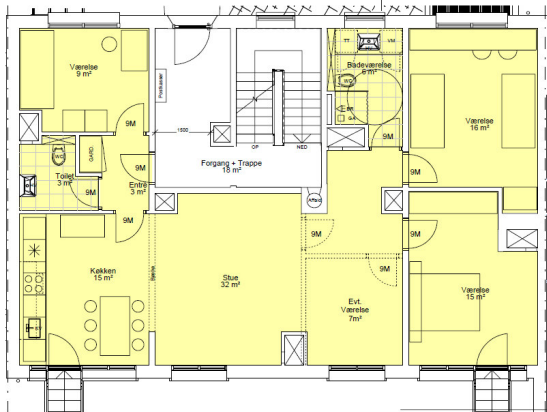
1. salsplan

**Boliger på 2. sal med tilgængelighed**

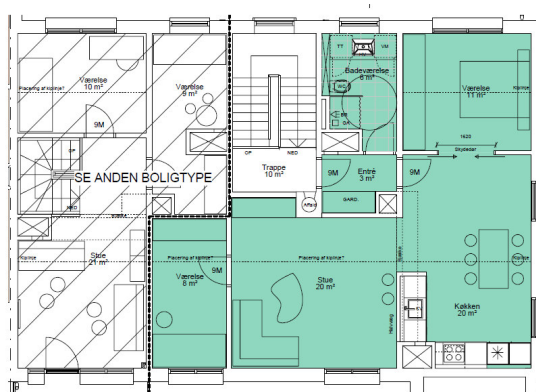
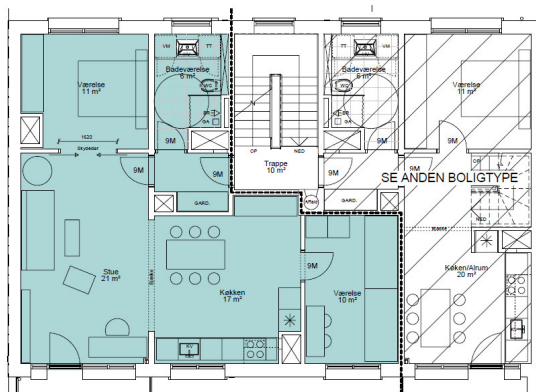




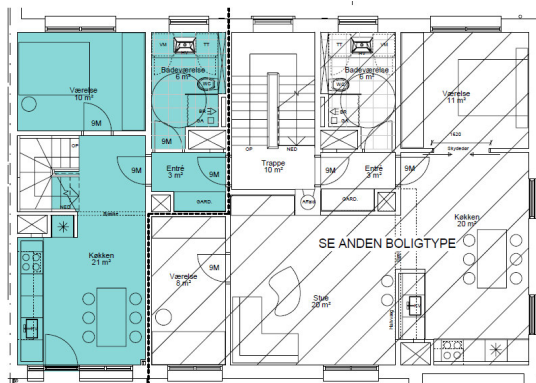
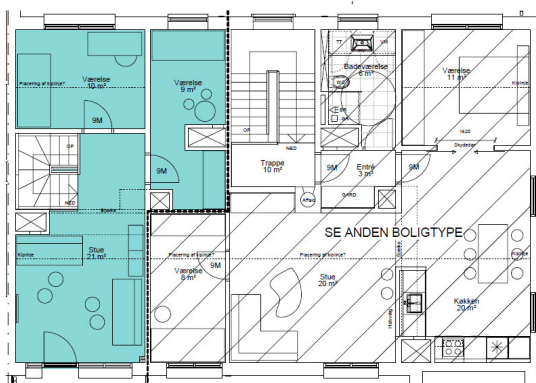
**Boliger i ét plan med tilgængelighed**



**Bolig i 1 plan på 1. og 2. sal uden elevator**



**Bolig i 2 plan med adgang fra 1. sal ved opgang uden elevator**



## Facader



Facaden mod gaden bevares på både Hækkevold og Helleborg. Der etableres ramper ved opgangene, så der er fuld tilgængelighed til alle boliger i stueetagen og boligerne i de midterste opgange, hvor der etableres elevator.



Eksisterende facade mod gård, uden adgang til terræn fra stuelejlighederne.

Fremtidig facade mod gård, eventuelt med altaner eller fransk altan på etagerne og adgang til terræn fra stuelejlighederne.



Fra stuelejlighederne etableres adgang til terræn på have/gård siden. Fotos er fra Arkaderne, der tidligere har gennemgået sammenlægning af 164 et værelses boliger til 80 familieboliger.