



Notat

Til Børne- og Ungdomsudvalget

Opfølgning på spørgetimen om Specialanalyse 2024

Som opfølgning på spørgetimen om Specialanalyse 2024, der blev afholdt for Børne- og Ungdomsudvalget (BUU) den 7. juni 2024, fremlægger forvaltningen VIVEs rapport om inkluderende læringsmiljøer og specialpædagogisk bistand til orientering.

VIVE rapport - Inkluderende læringsmiljøer og specialpædagogisk bistand

Der henvises specifikt til rapporten i Specialanalysen 2024, side 24. VIVE rapporten konkluder blandt andet:

"Elever med særlige behov, der undervises i en almen klasse, består i højere grad folkeskolens afgangseksamen og har større sandsynlighed for at gennemføre deres ungdomsuddannelse end elever, der undervises i segregerede specialtilbud. Desuden tyder resultaterne på, at undervisning i almenundervisning ikke har nogen negativ betydning for elevernes trivsel, skoleskift eller fravær."

Basispladser og alternativer til udfasning

Basispladser beskrives særligt i Specialanalysen 2024, side 33-36. Baggrundsinformation om basispladser fremgår af bilag 2.

Bilag

1. [VIVE rapport - Inkluderende læringsmiljøer og specialpædagogisk bistand](#) - link
2. Oplæg om basispladser

07-06-2024

Sagsnummer I F2
2023 - 15298

Dokumentnummer i F2
5669508

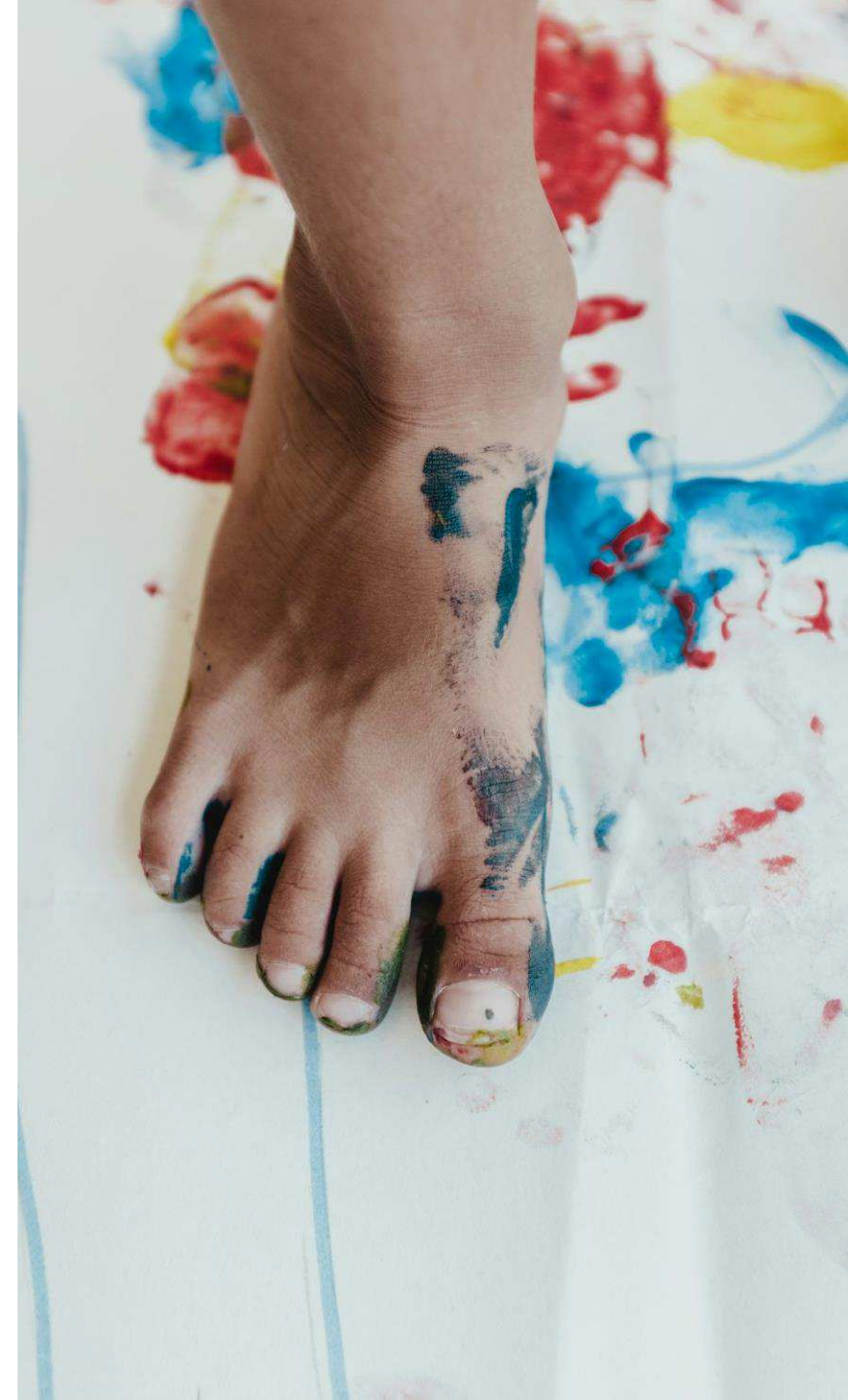
Sagsnummer i eDoc
2023-0373231

Sagsbehandler
Peter Thiele

Basispladser

Basispladser og almen dagtilbud

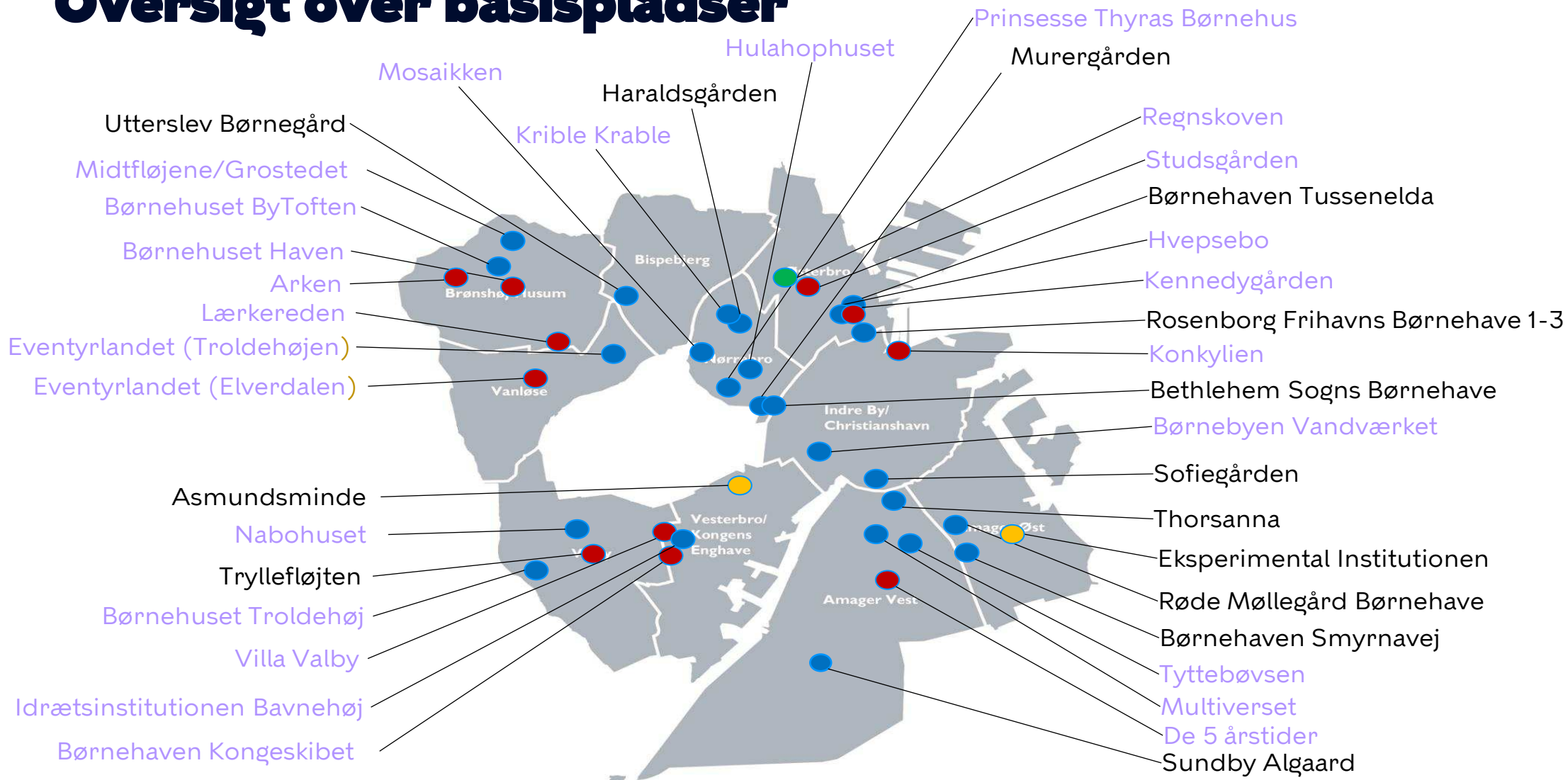
- Basispladserne udgør en udskillelsesmulighed, der i mange tilfælde fører direkte til et specialtilbud i skolen – kun 20% af børnene fra basispladser kommer i en almen skole. Færre udskillelsesmuligheder skal understøtte kulturændringen i alle dagtilbud
- Kvalitetsniveauet i institutioner med basispladser er ikke samlet højere end i andre institutioner
- En basisplads udløser næsten fire gange så mange midler pr. barn som i en almen børnehaveplads. Forvaltningen anbefaler at midlerne kommer en bredere børnegruppe til gavn



Flagskibe med basispladser og øget brug af PLUS-pladser

- Flagskibe i hvert område med basispladser med særligt kvalificerede pædagoger, der i tæt samarbejde med områdesupporten, arbejder i og understøtter områdets institutioner
Omlægning af midler fra de nuværende basispladser sker til flagskibene (større på Amager end i Brønshøj etc.).
- Udvidelse af målgruppen til PLUS-pladser, så det også omfatter børn, der før kom i basisplads. Sundhedsplejen får en central rolle sammen med Pladsanvisningen. PLUS-pladser findes kun i institutioner med rigtig god kvalitet (uden ekstra bevilling).
- Vi kan fx køre en pilotfase i et område, hvor vi finder en model for visitation
- Der kan planlægges med en nedjustering af pladser over fx fire år, men konkret tages der stilling ved hver tom plads, om den skal fortsætte. Flagskibenes udgående arbejde fortsætter.

Overblik over basispladser



- Fleksible pladser** (tager flere målgrupper) - hovedsageligt "integrerede" pladser på almenstuer
- Specifikke målgrupper** (autisme, udviklingshæmning og hørehæmmede) - hovedsageligt basisgrupper

- Socioemotionelle vanskeligheder** - "integrerede" pladser på almenstuer
- Immunsvage** - afdeling for sig selv

PLUS-pladser i dagtilbud

PLUS-pladser er reserverede pladser i dagtilbud af høj kvalitet, som kan tildeles til børn i sproglige eller trivselsmæssige vanskeligheder.

Det er besluttet, at der skal kunne oprettes 500 pladser på tværs af byen. Der kan oprettes min. 3 og max. 15 PLUS-pladser i hvert dagtilbud afhængig af størrelse.

PLUS-pladserne justeres årligt ved, at områdernes tovholder melder områdets ønsker til justering af PLUS-pladser ind til FAC og ARC.

Oversigt over PLUS-pladser 2024			
Område	Antal PLUSpladser	Antal indmeldte børn i PLUS-pladser	Antal dagtilbud med PLUS-pladser
AMA	84	32	23
BV	74	1	22
IBØ	37	7	14
NB	106	25	18
VVK	111	34	17
I alt	412	99	94

*Der er to institutioner i NB (Studsgården og Utterslev Børnegård) og fire dagtilbud i BV (Arken, Børnehuset ByToften, Eventyrlandet i Klynge Radius og Lærkereden), der både har PLUS-pladser og basispladser.

Kommunal klynge	Institution	Antal basispladser	Samlet normering	Kategori	Tilsyn 2023					
					Samspil og relationer	Børnefællesskaber og leg	Sprog og bevægelse	Forældre-samarbejde	Sammenhæng i overgange	Evalueringskultur
AMA Klynge C	Tyttebøvsen	6	44	Fleksibel	Justere	Vedligeholde	Justere	Vedligeholde	Vedligeholde	Justere
AMA Klynge D	Multiverset	16	133	Fleksibel (G)	Ændre	Ændre	Ændre	Justere	Justere	Ændre
AMA Klynge E	De 5 årstider	8	76	Udviklingshæmmede	Vedligeholde	Justere	Justere	Vedligeholde	Vedligeholde	Vedligeholde
BV Klynge A	Arken	6	62	ASF	Vedligeholde	Vedligeholde	Vedligeholde	Vedligeholde	Vedligeholde	Vedligeholde
	Midtfløjene/Grostedet	6	92	Fleksibel (G)	Vedligeholde	Vedligeholde	Vedligeholde	Vedligeholde	Vedligeholde	Justere
	Børnehuset ByToften	6	129	Fleksibel	Light					
BV Klynge B	Haven	6	74	Psykosocial/ASF (G)	Justere	Justere	Justere	Vedligeholde	Vedligeholde	Justere
	Lærkereden	7	75	Udviklingshæmmede (G)	Vedligeholde	Justere	Justere	Vedligeholde	Vedligeholde	Justere
BV Klynge D	Eventyrlandet i Klynge Radius	12	102	ASF/Fleksibel (G)	Justere	Justere	Justere	Vedligeholde	Vedligeholde	Vedligeholde
IBØ Klynge B	Børnebyen Vandværket	8	260	Fleksibel (G)	Justere	Justere	Justere	Vedligeholde	Vedligeholde	Vedligeholde
IBØ Klynge D	Konkylien	8	76	Fysisk - hørehæmmede	Vedligeholde	Vedligeholde	Vedligeholde	Vedligeholde	Vedligeholde	Vedligeholde
IBØ Klynge E	Kennedygården - Vuggestue og Børnehave	8	144	Udviklingshæmmede (G)	Vedligeholde	Justere	Justere	Vedligeholde	Vedligeholde	Vedligeholde
IBØ Klynge F	Hvepsebo	6	44	Fleksibel	Justere	Justere	Justere	Vedligeholde	Justere	Justere
NB Klynge A	Prinsesse Thyras Børnehus	6	109	Fleksibel	Justere	Justere	Ændre	Justere	Justere	Justere
NB Klynge E	Mosaikken	8	78(20?)	Fleksibel (G)	Justere	Justere	Justere	Justere	Justere	Justere
NB Klynge F	Krible-Krable	6	60	Fleksibel	Justere	Justere	Justere	Justere	Vedligeholde	Justere
NB Klynge G	Studsgården	6	168	ASF (G)	Vedligeholde	Vedligeholde	Justere	Vedligeholde	Vedligeholde	Justere
	Regnskoven (Pandastuen) (fastholdes til immunsvage børn - kan kaldes noget andet?)	8	116	Fysisk - Immunsvage (G)	Ændre	Justere	Justere	Vedligeholde	Vedligeholde	Justere
VVK Klynge A	Børnehaven Kongeskibet	7	98	ASF (G)	Light					
	Villa Valby	8	60	ASF (G)	Light					
VVK Klynge B	Børnehuset Troldehøj	2	216	Fleksibel	Justere	Justere	Justere	Vedligeholde	Vedligeholde	Justere
VVK Klynge C	Nabohuset	4	161	Fleksibel	Justere	Ændre	Justere	Justere	Justere	Vedligeholde
VVK Klynge F	Indrætsinstitutionen Bavnehøj	10	103	Fleksibel	Justere	Justere	Justere	Vedligeholde	Vedligeholde	Justere

(G) = basisgruppe

SELVEJENDE Klynge/Netværk	SELVEJENDE Institution	Antal basispladser	Normering	Kategori	Tilsyn 2023					
					Samspil og relationer	Børnefællesskabe r og leg	Sprog og bevægelse	Forældre- samarbejde	Sammenhæng i overgange	Evalueringskultur
AMA Klynge 4	Røde Møllegårds Børnehave (Lumix Nord)	8	40 (122)	Fleksibel	Vedligeholde	Vedligeholde	Vedligeholde	Vedligeholde	Vedligeholde	Vedligeholde
AMA Netværk 2	Børnehuset Sundby Algård	8	124	Fleksibel (G)	Justere	Ændre	Ændre	Vedligeholde	Justere	Justere
	Børnehaven Smyrnavej	2	20	Fleksibel	Vedligeholde	Justere	Justere	Vedligeholde	Justere	Justere
	Eksperimental Institutionen	30	62	Psykosocial	Light					
AMA Tværgående Netværk 1	Thorsanna	3	34	Fleksibel	Vedligeholde	Justere	Vedligeholde	Vedligeholde	Vedligeholde	Vedligeholde
IBØ Klynge 6	Sofiegårdens Børnehave	2	22	Fleksibel	Light					
IBØ Netværk 1	Haraldsgården	14	189	Fleksibel	Vedligeholde	Justere	Justere	Vedligeholde	Vedligeholde	Vedligeholde
IBØ Netværk 5	Rosenborg Frihavns Børnehave	8	129	Fleksibel	Vedligeholde	Vedligeholde	Vedligeholde	Vedligeholde	Vedligeholde	Vedligeholde
	Børnehaven Tussenelda	2	24	Fleksibel	Vedligeholde	Vedligeholde	Vedligeholde	Vedligeholde	Vedligeholde	Vedligeholde
IBØ Tværgående Netværk 3	Asmundsminde	9	37	Psykosocial	Justere	Justere	Justere	Vedligeholde	Justere	Ændre
NB Netværk 1	Murergården	6	150	Fleksibel	Justere	Justere	Justere	Vedligeholde	Justere	Justere
	Bethlehems Sogns Børnehave	2	30	Fleksibel	Vedligeholde	Vedligeholde	Vedligeholde	Vedligeholde	Vedligeholde	Vedligeholde
NB Netværk 3	Utterslev Børnegård	6	144	Fleksibel	Vedligeholde	Justere	Vedligeholde	Vedligeholde	Vedligeholde	Justere
VVK Netværk 5	Tryllefløjten	6	120	ASF (G)	Vedligeholde	Justere	Vedligeholde	Vedligeholde	Vedligeholde	Vedligeholde

(G) = basisgruppe