

[NYT_FÆLLEDKLUBHUS]

JAGTVEJ

VIBENHUS RUNDDEL

KIG TIL PARKEN

FÆLLEDPARKEN

METROSTATION

HØVEDINDGANG
PASSAGE

LOKAL PLADS

FODGÆNGER STRØG

HC. PARK

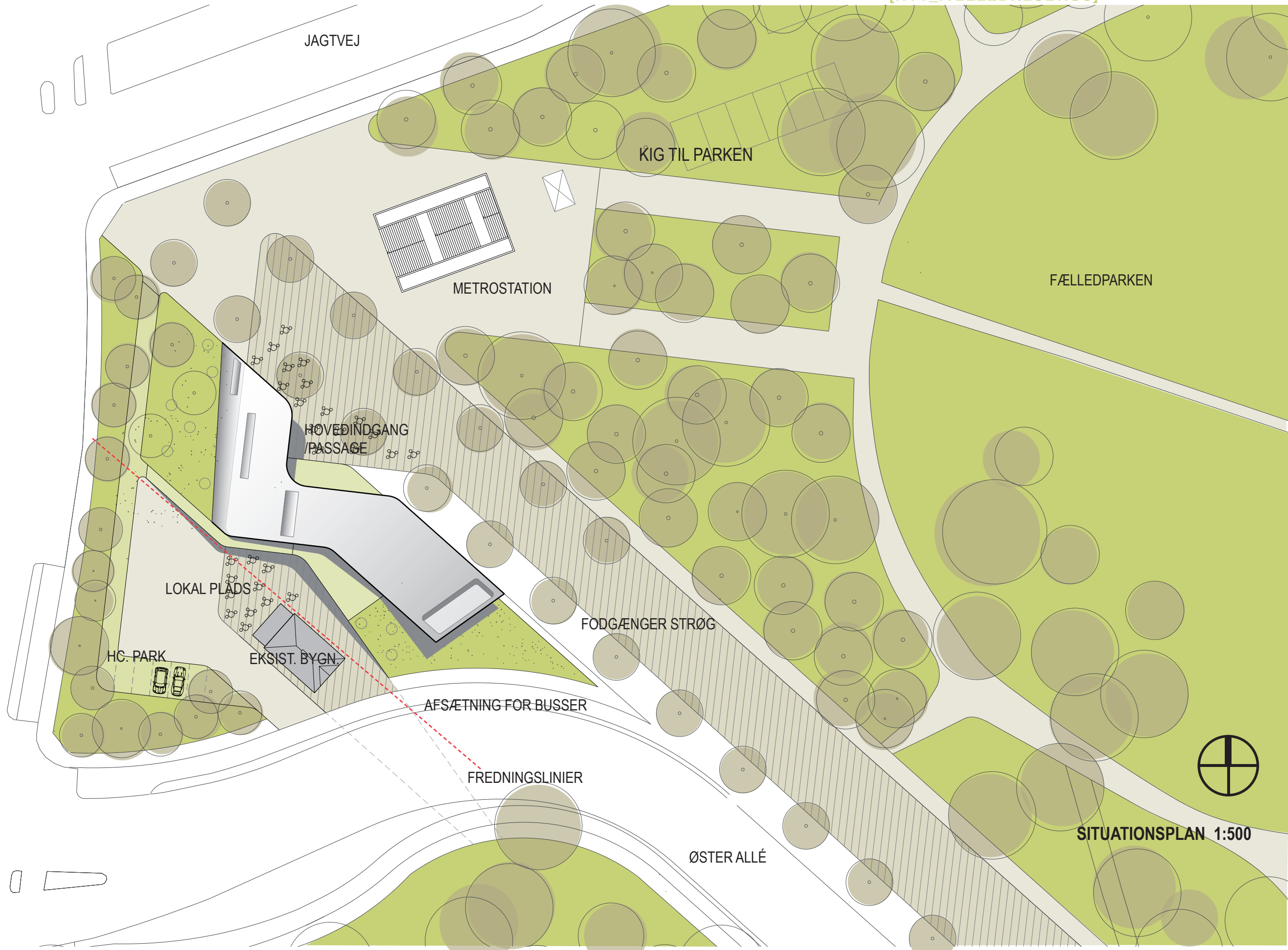
EKSIST. BYGN

AFSÆTNING FOR BUSSER

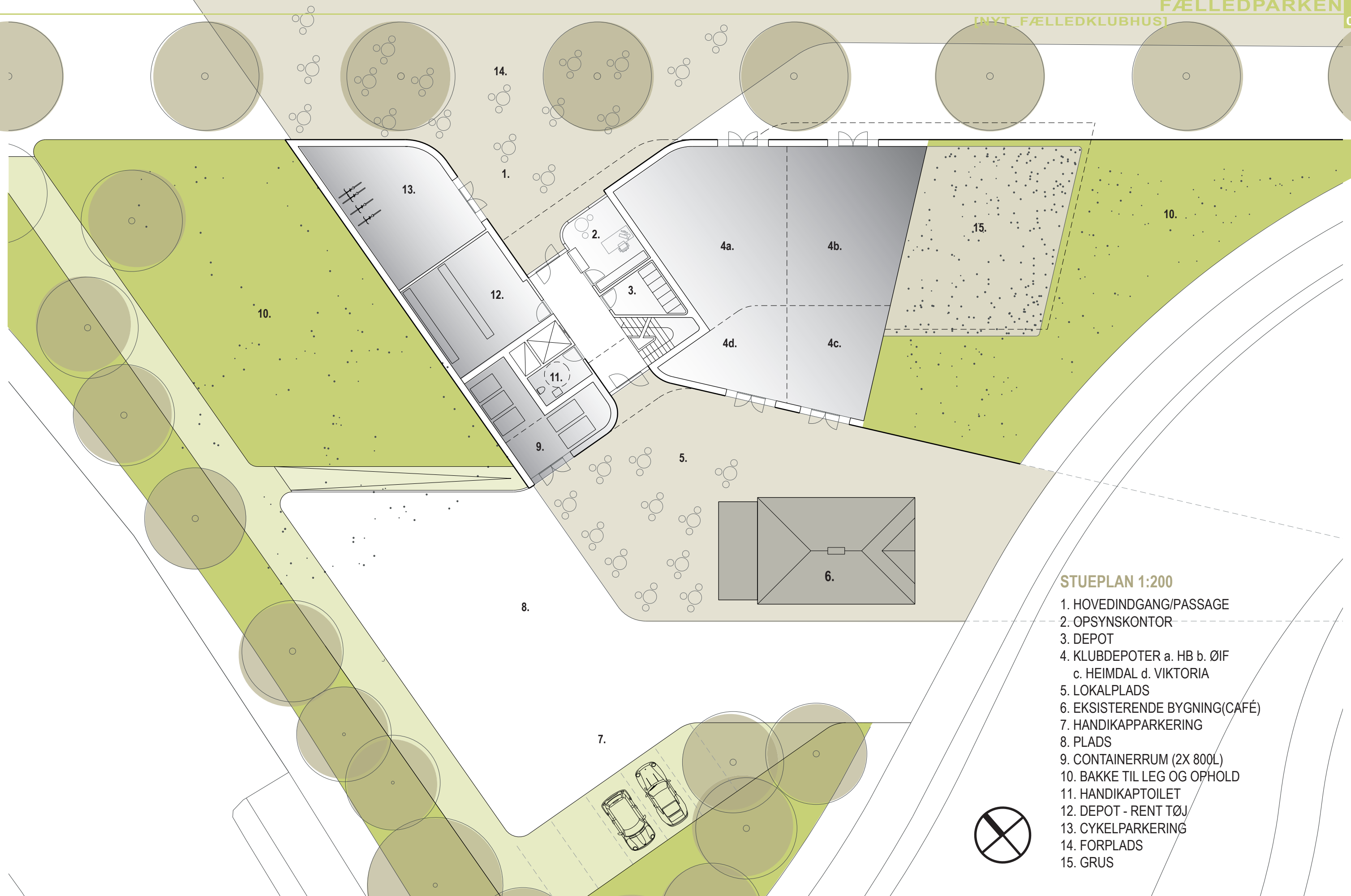
FREDNINGSLINIER

ØSTER ALLÉ

SITUATIONSPLAN 1:500



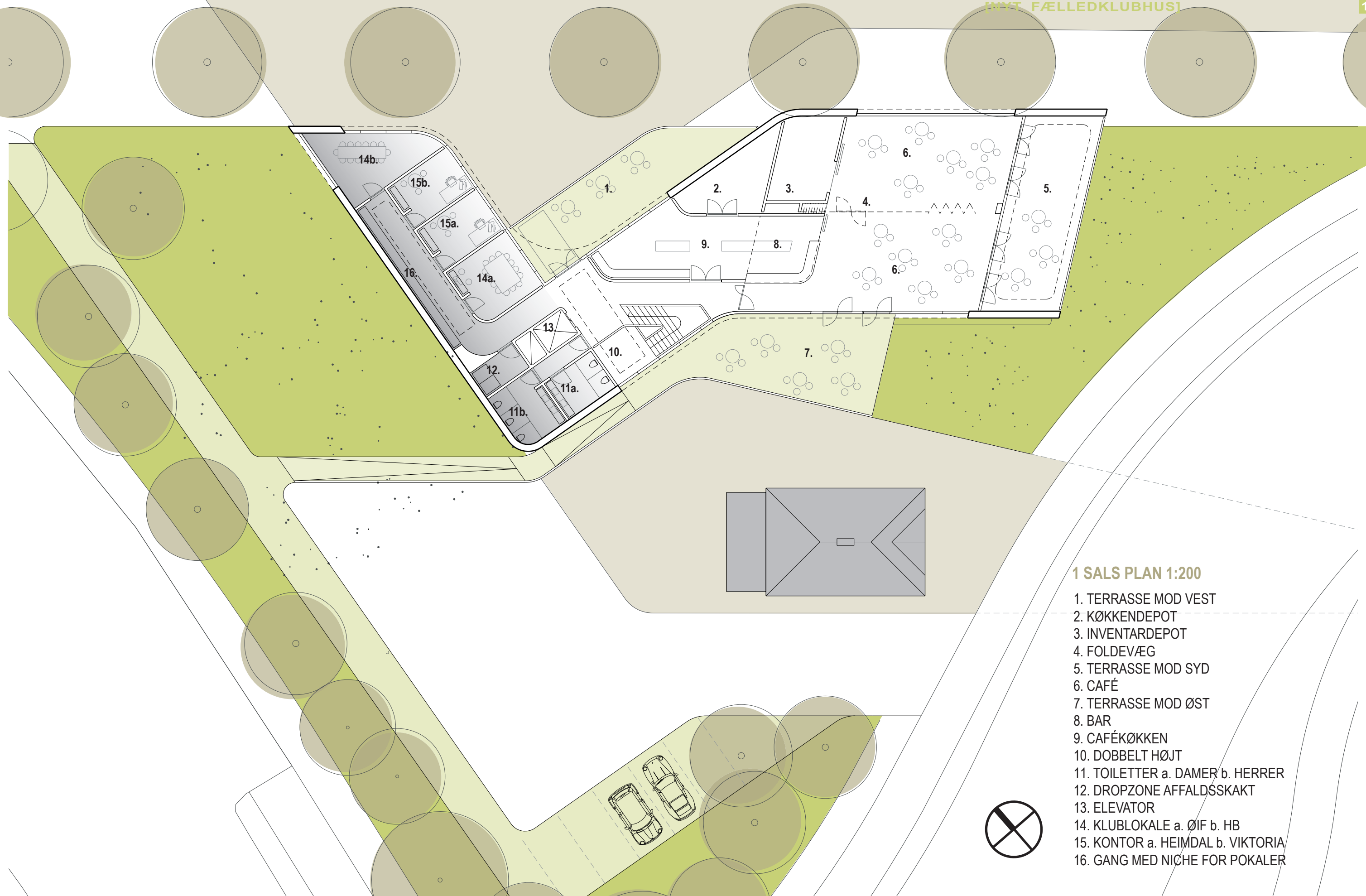
[NYT FÆLLEDKLUBHUS]



STUEPLAN 1:200

- 1. HOVEDINDGANG/PASSAGE
- 2. OPSYNSKONTOR
- 3. DEPOT
- 4. KLUBDEPOTER a. HB b. ØIF
c. HEIMDAL d. VIKTORIA
- 5. LOKALPLADS
- 6. EKSISTERENDE BYGNING(CAFÉ)
- 7. HANDIKAPPARKERING
- 8. PLADS
- 9. CONTAINERRUM (2X 800L)
- 10. BAKKE TIL LEG OG OPHOLD
- 11. HANDIKAPTOILET
- 12. DEPOT - RENT TØJ
- 13. CYKELPARKERING
- 14. FORPLADS
- 15. GRUS





1 SALS PLAN 1:200

- 1. TERRASSE MOD VEST
- 2. KØKKENDEPOT
- 3. INVENTARDEPOT
- 4. FOLDEVÆG
- 5. TERRASSE MOD SYD
- 6. CAFÉ
- 7. TERRASSE MOD ØST
- 8. BAR
- 9. CAFÉKØKKEN
- 10. DOBBELT HØJT
- 11. TOILETTER a. DAMER b. HERRER
- 12. DROPZONE AFFALDSSKAKT
- 13. ELEVATOR
- 14. KLUBLOKALE a. ØIF b. HB
- 15. KONTOR a. HEIMDAL b. VIKTORIA
- 16. GANG MED NICHE FOR POKALER





BÆREDYGTIGHED

God design og bæredygtigt byggeri er ikke længere to modsætninger. I dag er design en vigtig strategi for at sikre bæredygtigt byggeri.

Designstrategien ved udformningen af Fælledklubhuset er at skabe et innovativt bæredygtigt byggeri med optimalt samspil mellem arkitekturen og energiforbrug - både ved opførelsen og i den daglige drift. Det bæredygtige potentiale kommer til udtryk på flere niveauer:

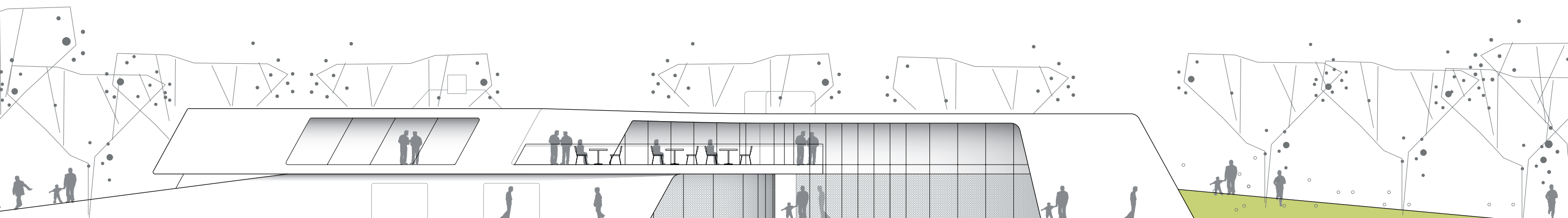
De kompakte volumener giver høj arealeffektivitet og et begrænset facadeareal. Dette er hjørnestenen i bæredygtigt byggeri.

Da facadernes arkitektoniske udtryk tillader stor variation i placering af åbne og lukkede arealer, opnås der muligheder for at tilpasse facadernes glasareal ud fra det konkrete dagslysbehov, afhængig af den enkelte facades orientering i forhold til verdenshjørnerne. Dette giver mulighed for at udføre velisolerede facadeelementer med lav k-værdi.

I facaderne kan der evt. integreres solceller.

Klubhuset opføres, jf. programkrav, som lavenergi 2 bygning.

Det enkle konstruktionsprincip sikrer en effektiv, økonomisk og rationel byggeproces.



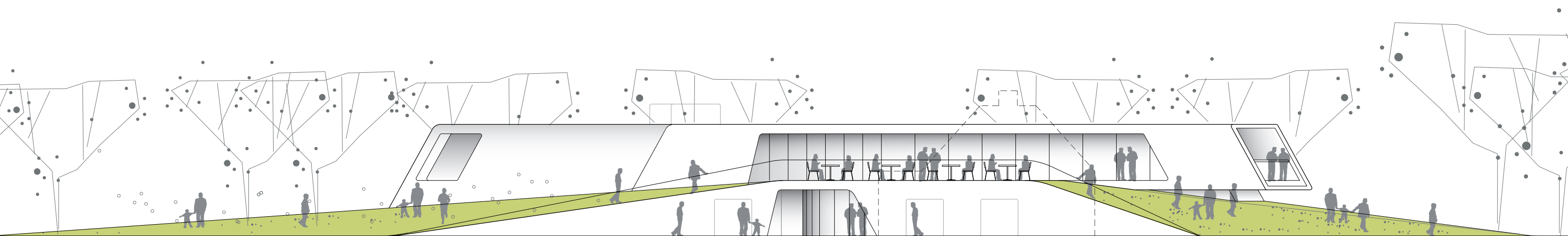
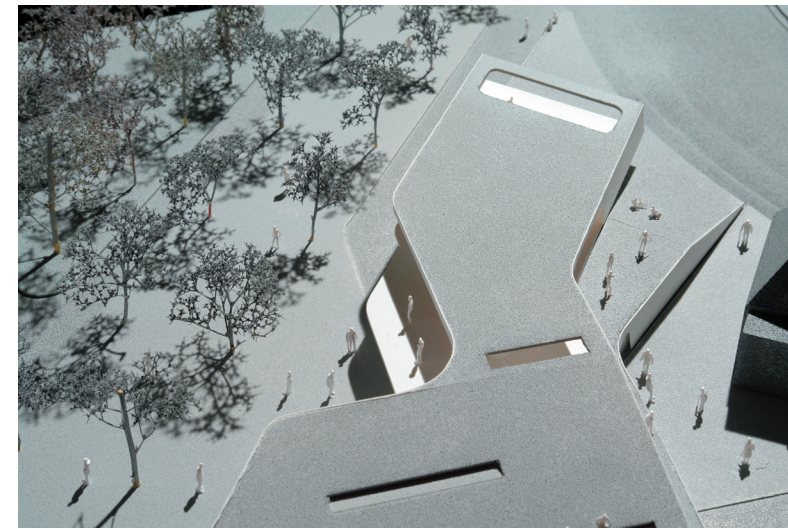
OPSYNSKONTOR

HOVEDINDGANG / PASSAGE

FACADE MOD ØST 1:200



REFERENCEBILLEDE



BAKKE TIL LEG OG OPHOLD

RAMPE TIL CAFÉ

INDGANG / PASSAGE

DEPOTER

CAFÉ

FACADE MOD VEST 1:200

[NYT_FÆLLEDKLUBHUS]

MATERIALER

I valg af materialer har vi lagt vægt på at skabe et lyst og robust hus, baseret på gennemprøvede løsninger, enkle komponenter og drøje materialer i høj kvalitet, der sikrer et byggeri, der patinerer smukt og tåler at blive brugt. Dette er især vigtigt for hus, der primært henvender sig til mange forskellige brugere.

Konstruktionsprincippet er velkendt, enkelt og med begrænsede dækspænd.

Klubhuset består af følgende primære overflader:

- Lys armeret puds på isolering. Puds armeres ekstra ved udsatte zoner.
- Glas
- Vinduespartier og lodrette facadeelementer i natureloxeret aluminium.

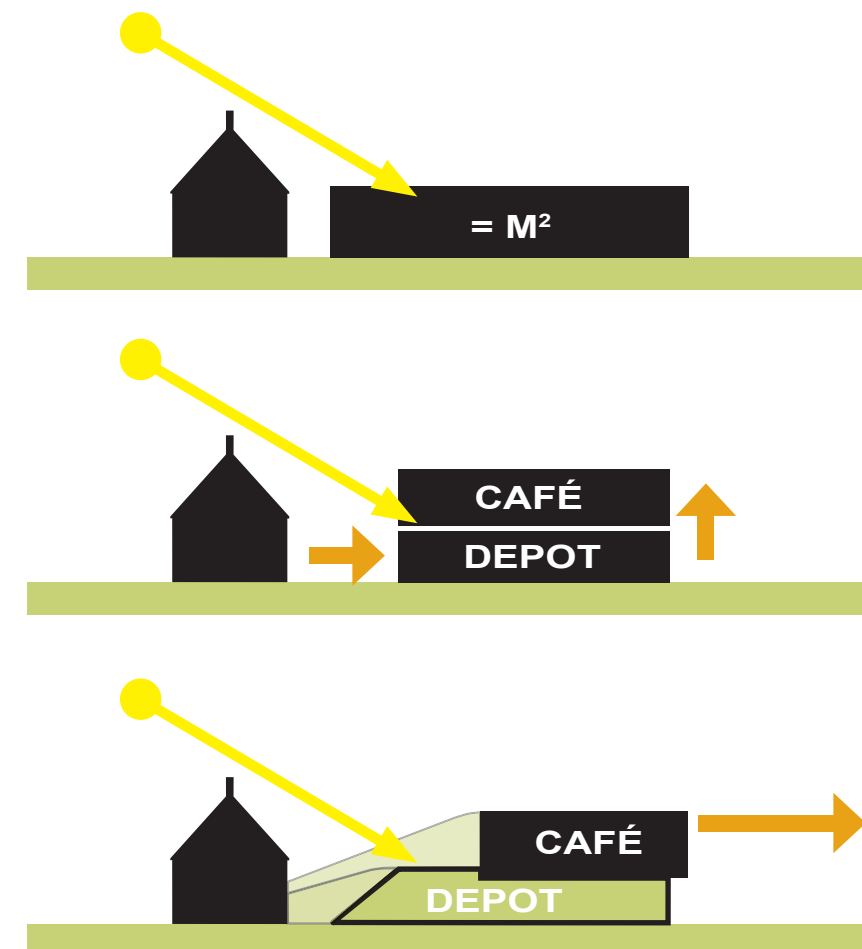
Facadeudtrykket tager udgangspunkt i den menneskelige skala og fremstår bevidst med tyngde i den overordnede ramme, som står i kontrast til de lette vindues- og facadepartier. Kompositionen og kontrasterne får klubhuset til at fremstå som en dynamisk bygning, der indbyder til leg og ophold.

Anvendelsen af den hvide armerede puds sikrer bygningen den nødvendige robusthed. materialet passer desuden godt ind i parklandskabet, der præges af bygninger primært udført i natursten, puds eller tegl.

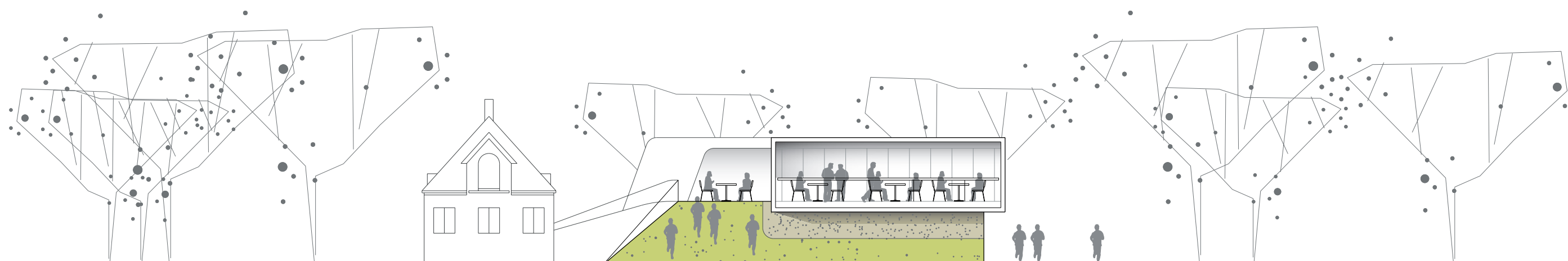
Gulve og lofter udføres ligeledes med robuste materialevalg, der tåler at blive slidt som f.eks. trægulv i café og kraftig linoleum i klublokalerne.

Lofter udføres som hvide akustiklofter med downlights i café og klublokaler. I omklædningsrum udføres lofter med lys træbetonbeklædning

For mere detaljeret gennemgang af materialer, se tilbudsliste.



KLUBHUSET RESPEKTERER EKSISTERENDE GARTNERBYGNING OG DER SKABES FINE UDSIGTS- OG LYSFORHOLD



LOKAL PLADS

EKSIST. BYGNING

BAKKE TIL LEG OG OPHOLD

CAFÉ / TERRASSE

ØSTER ALLÉ

FODGÆNGER STRØG

FACADE MOD SYD 1:200