

Midlertidige  
idrætsfaciliteter

pa  
Carlsberg

DOMUS



# Midlertidige idrætsfaciliteter

Carlsberg  
Halmlageret

## Indhold:

Projektbeskrivelse.....	side 03
Aktivitets- og indgrebsoversigt.....	side 04
Udendørsarealer, plan.....	side 05
View fra Halmlagerpladsen.....	side 06
View fra trappen.....	side 07
View fra dirtjump.....	side 08
View mod petanqueområde.....	side 09
Indendørsarealer, planer.....	side 10
View gennem huset.....	side 11
View fra værestedet.....	side 12
View fra salen.....	side 13
Aftenview fra Rahbeksiden.....	side 14
Materialer og referencer.....	side 15

# DOMUS



Midlertidige  
idrætsfaciliteter

Carlsberg  
Halmlageret





## PROJEKTBEKRIVELSE

### **Carlsberg Midlertidige idrætsfaciliteter i – og ved Halmlageret**

I forslaget til indretning af midlertidige idrætsfaciliteter i – og omkring – Halmlageret på Carlsberg grunden søger vi at indpasse optimale betingelser og rammer for en række meget forskellige sportsaktiviteter indlevet og udfordrende i områdets usædvanlige bymæssige og landskabelige kontekst.

I positiv forstand signalerer ”det midlertidige” en tilstand mellem nutid og fremtid – og vi søger derfor i forslaget at særligt udearealer, -anlæg og –rum ud over at fortolke og forstærke områdets nuværende kvaliteter også peger fremad mod de intentioner, rum og relationer, som er skitseret i visionen for ”Vores By”.

Generelt har vi derfor søgt at kombinere de respektive discipliners ret forskellig krav til funktionelle og stemningsmæssige rammer med den tilsvarende ret differentierede karakter af arealerne i - og omkring bygningen:

#### ***Uderummene – det ”programmerede”***

Nord for Halmlageret er der et ret stort og relativt fladt areal - solbeskinnet og med en del eksisterende beplantning – her foreslår vi placeret fleksible baner i hhv kunstgræs, asfalt og grus.

Sydøst for Halmlageret – hvor placeringen af en fremtidig byhave er tænkt i Entasis helhedsplan - falder terrænet en del mod sydøst – her placeres mere fredelige aktiviteter – f.eks. krolf, woodball, tai chi mm. - i et havelignende rum med græs og omkranset af eksisterende beplantning.

Omkring Halmlageret foreslås arealet nivelleret og asfalteret i niveauer. Mod nordøst løber niveauerne ud i smallere gang- og siddeplinte med mulighed for at følge med i aktiviteterne på boldbanerne.

#### ***..og det mere ”uprogrammerede”***

De nye asfalterede arealer omkring Halmlageret danner rammen om de mere uprogrammerede aktiviteter – og et forhåbentlig, intenst og livligt miljø. Det fleksible areal foran Halmlageret mod syd – som kun tilføres et tyndt jævnt slidlag og derfor fremstår som en stor skrånende skive – forestiller vi os som områdets midtpunkt og scene for alskens udfoldelser.

På bygningens nordside danner den lange facade næsten uden vinduer oplagte muligheder for forskellige fortolkninger af ”boldvæggen” med opstregning til tennis, basket – men også felter og udfordrende overflader for mere improviserede boldlege.

Foran Halmlagerets store sydport etableres sidde- og opholdsplatform/trappe således at man kan følge med i aktiviteterne der udfolder sig på ”pladsen” – alt er robust udførelse således at situationen kan ”vendes” og trapper og plateauer bliver ”scenen”..

På den eksisterende skrånende vej mod vest (fremtidige Sport Rahbek) etableres en dirtjump bane som eventuelt kan kombineres med BMX cykling.

Mod vest – mellem Halmlageret og dirtjump banen – foreslår vi opstart af plantning af træer, som kan indgå i det fremtidige byrum – Sport Rahbek.

Ved således at fremhæve og eksponere det eksisterende meget åbne områdes ret varierede kvaliteter og nuancer og samtidig etablere elementer og rammer som kan videreføres i områdets fremtidige vision – herunder ikke mindst betoningen af bevægelsen op ad den lange skrånende grund (Sport Rahbek) – hen over Halmlagerplads og videre i et smallere forløb, hvor det allerede tidligt ville være oplagt at skabe en forbindelse til den bagved liggende Rahbeks Allé – søger vi, at give betegnelsen ”midlertidig” en positiv og visionær klang.

#### ***Bygningen***

I forslaget og den tilhørende økonomi skitserer vi flere mulige scenarier for brug af Halmlageret afhængig af omfang af ressourcer og hvor meget af bygningen, som bliver stillet til rådighed.

Den bærende idé er dog anvendelsen af den symmetriske bygnings midterfløj med store oplukkelige partier både i stueetage og på 1. sal til at koble såvel bygningens indre- med omgivende aktiviteter – samt de plane, åbne og ”bløde” områder mod nord med de terrasserede og skrånende, belagte arealer mod syd.

Forbindelsen gennem bygningens stueetage, som etableres ved at tilføje et portparti i nordfacaden bliver altså et aktivt og attraktivt sted, som får karakter som værested ved sin ”tyngde” og robusthed med de markante søjler både i en meget rå og spartanske indretning (hvis kun en lille del af bygningen tages i brug) og i en kraftigere ombygning evt. med tilhørende omklædningsfaciliteter, hvis også bygningens meget smukke og udtryksfulde rum i overetagen inddrages i projektet

Salen på 1.sal kan anvendes til gymnastik og bevægelse, yoga og pilates og kampsport og evt. kan en klatrevæg etableres på nordvæggen som ikke har nogen vinduer.

I et minimalprojekt, hvor der alene udføres en ny markant gulvbelægning tillige med en udtryksfuld belysning kan kontrasten til de patinerede eksisterende overflader danne en meget usædvanlig og karakterfuld ramme om forskellige former for bevægelse.

Midlertidige  
idrætsfaciliteter  
på  
Carlsberg  
Halmlageret

dirtjumpbane

kunstgræsbane til  
boldspil mm

opholds- og legeområde

træningsstation

asfaltbane  
til boldspil mm

store trin  
til løb,  
ophold og  
leg

grusbane  
til petanque, netspil mm

street- og opholdsarealer  
ny asfalt

permanente bordtennisborde

streetareal - skating,  
rulleskøjtehockey mm  
eksisterende asfalt

opholds- og legeområde

street- og opholdsarealer

træningsstation

platform i træ til dans  
og bevægelse -  
ophold og leg

græs/grus areal til  
kroft og woodball, cykeltræningsbane  
mm

# Midlertidige idrætsfaciliteter

Carlsberg  
Halmlageret

børneinstitutioner

Rahbeks Allé

indgang  
gennem  
nuværende  
hegn

træningsstation

fleksibel bane  
- 30x60 meter  
- kunstgræs

lege- og  
opholdsareal

11.5

12.5

store trin til  
ophold og  
leg

opholdsareal.

12

13  
dirtjumbane  
- 10x100 meter  
- jord

fleksibel bane  
- 20x40 meter  
- asfalt

fleksibel bane  
- 20x40 meter  
- grus

12.5  
asfaltareal til leg -  
sjippe, hinke mm

12.5

boldmur til ketcherspil mm

12.5  
**HALMLAGERET**

11.5

bordtennis

lege- og  
opholdsareal

nye  
træer

Carlsberg

12

street- og opholdsareal

nye  
træer

12

streetareal  
- eksisterende asfalt

platform i træ til  
dans/bevægelse

træningsstation

krolfbane/woodball  
tai chi/qui gong m.m.  
- græs

11

eksisterende hegn

Humbleby

eksisterende boldbur

Carlsberg  
p-pladser



Midlertidige  
idrætsfaciliteter

Carlsberg  
Halmlageret





Midlertidige  
idrætsfaciliteter

# Carlsberg Halmlageret





Midlertidige  
idrætsfaciliteter

# pa

Carlsberg  
Halmlageret

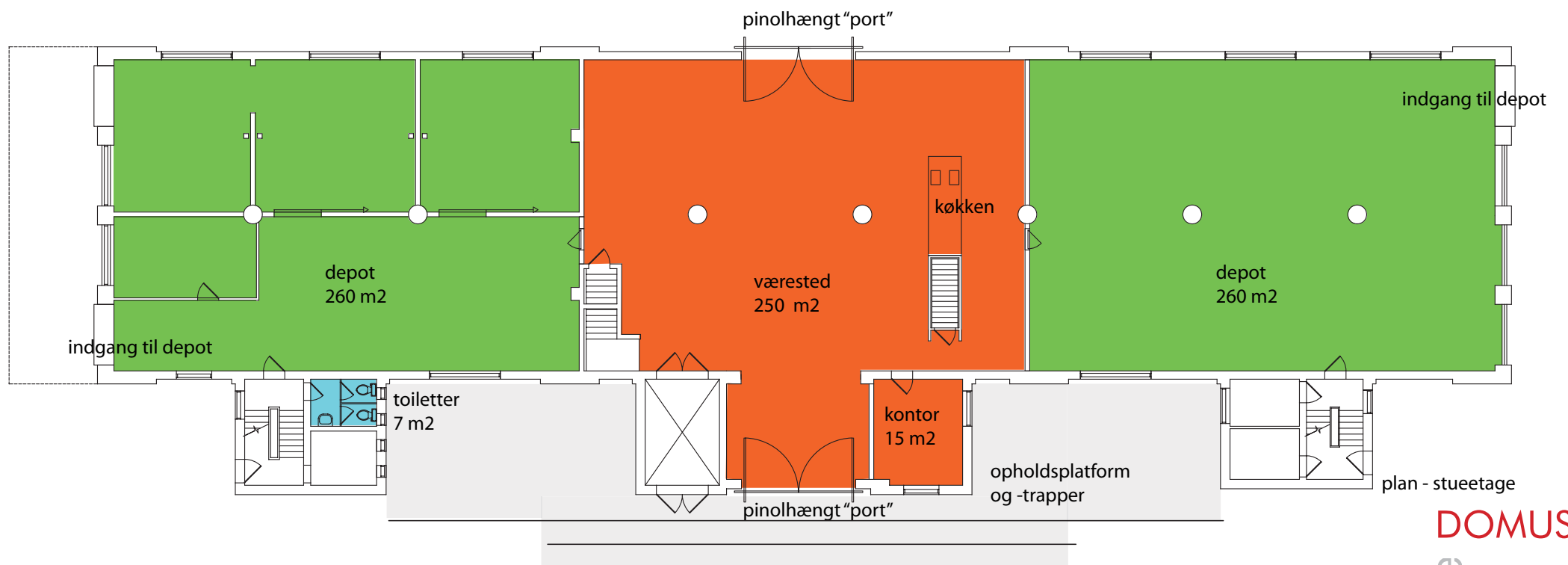
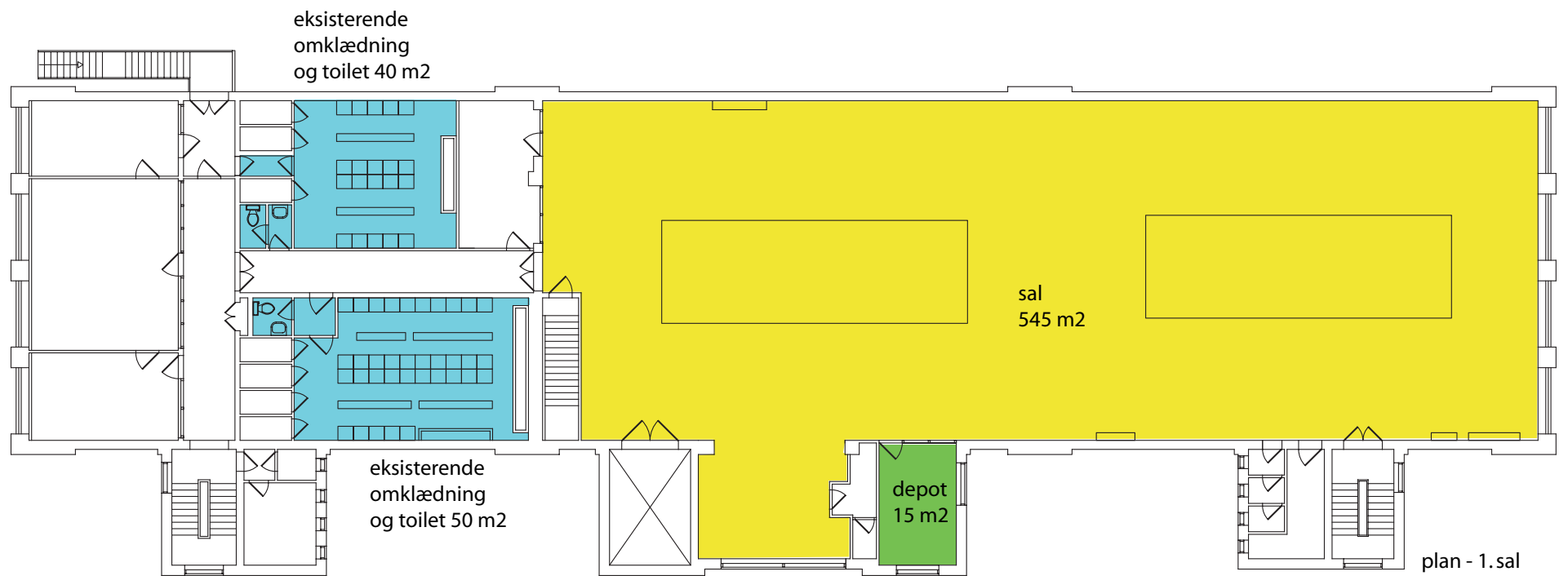




Midlertidige  
idrætsfaciliteter  
pa  
Carlsberg  
Halmlageret







Midlertidige  
idrætsfaciliteter

# 02

Carlsberg  
Halmlageret



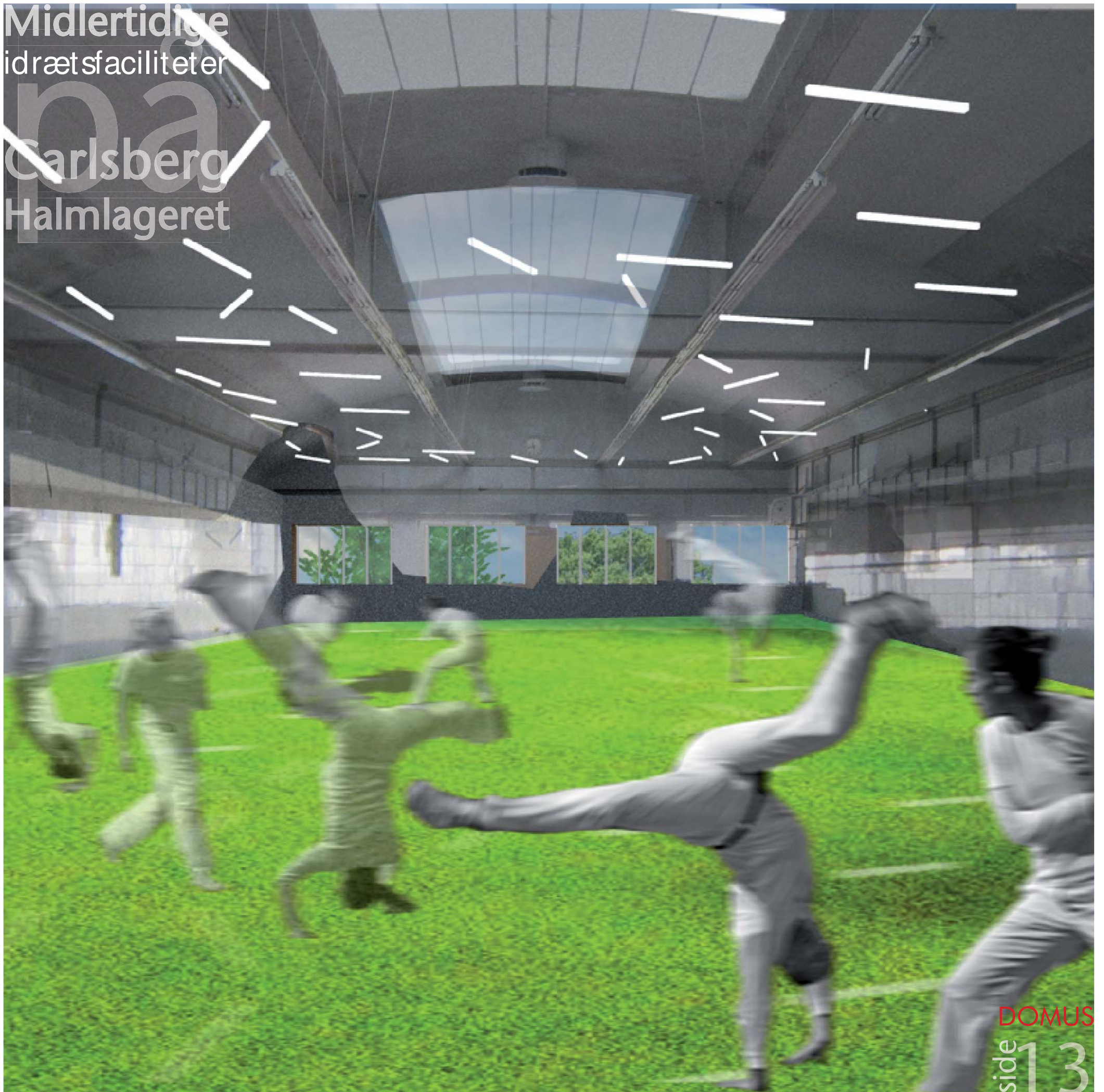


Midlertidige  
idrætsfaciliteter  
Carlsberg  
Halmlageret





Midlertidige  
idrætsfaciliteter  
pa  
Carlsberg  
Halmlageret



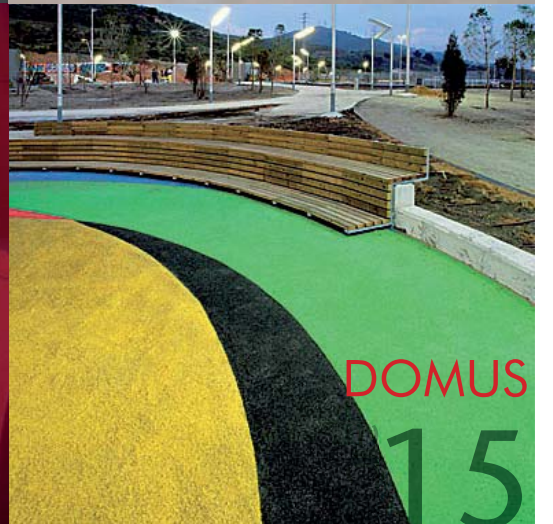
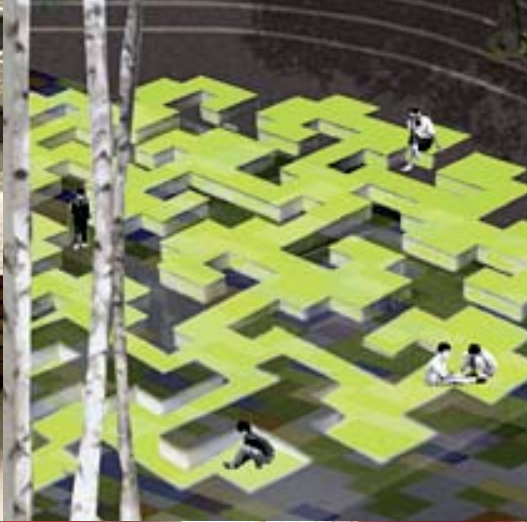
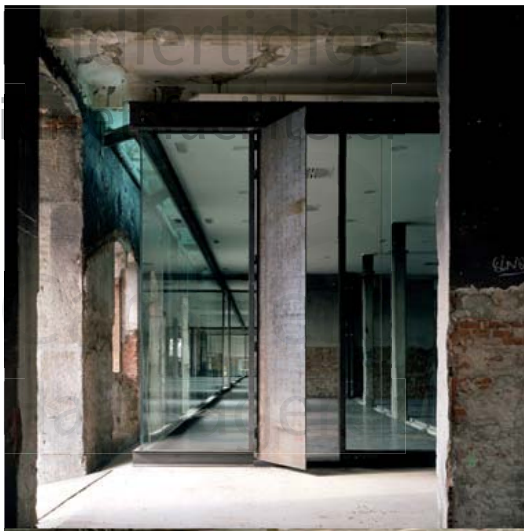


Midlertidige  
idrætsfaciliteter  
Carlsberg  
Halmlageret



DOMUS







Midlertidige  
Idrætsfaciliteter

BOA  
Carlsberg

DOMUS