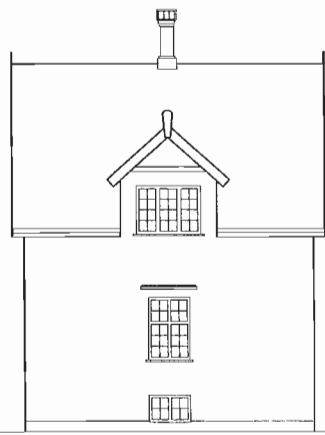




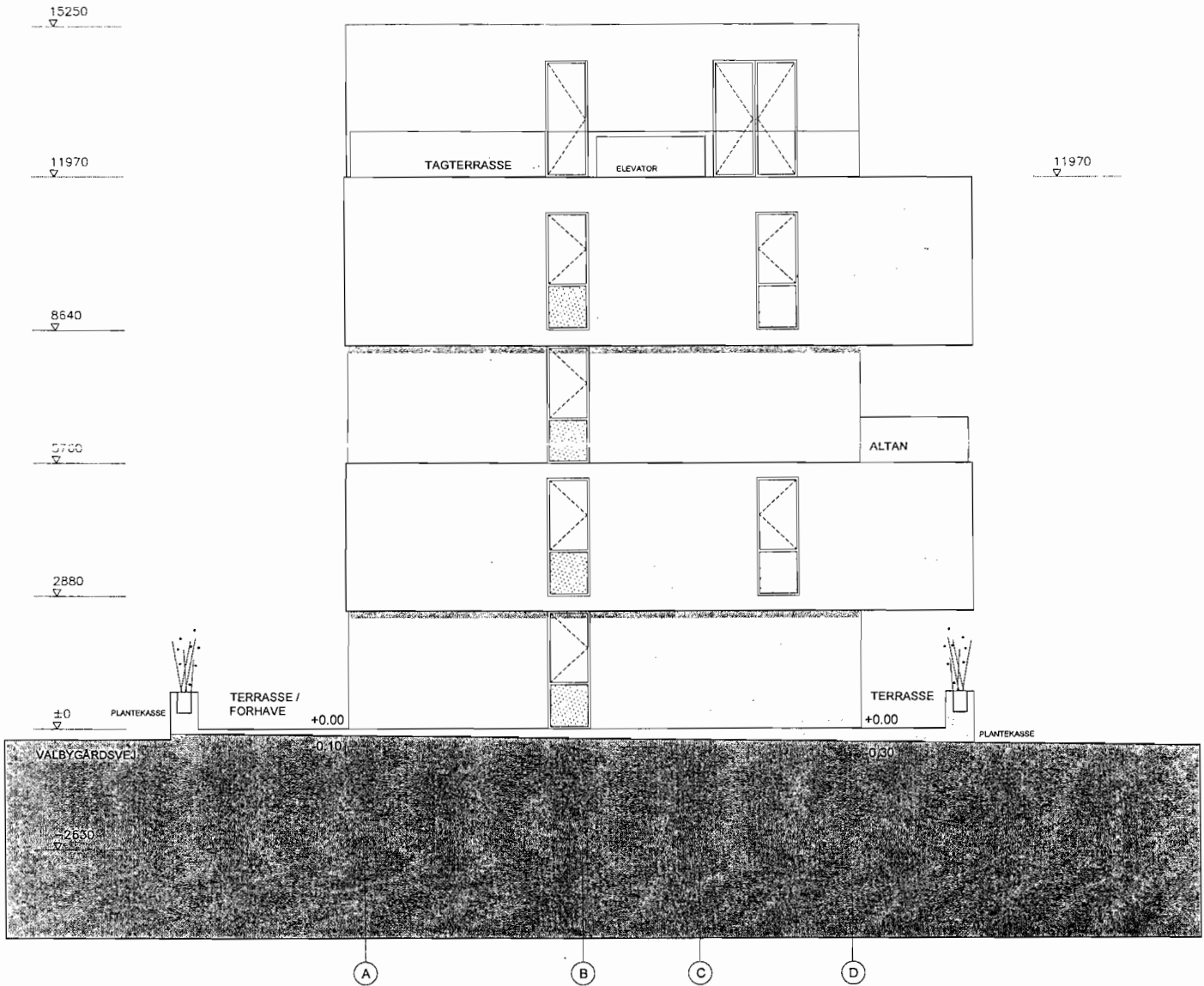
VALBYGÅRDSVEJ NR 40, NY BYGNING



NR 38



NR 36



REV	ÆNDRING	UDFØRT	GODKENDT	DATO
A	Supplerende vinduer tilføjet	CM	MH	2008.06.26

VALBYGÅRDSVEJ 40

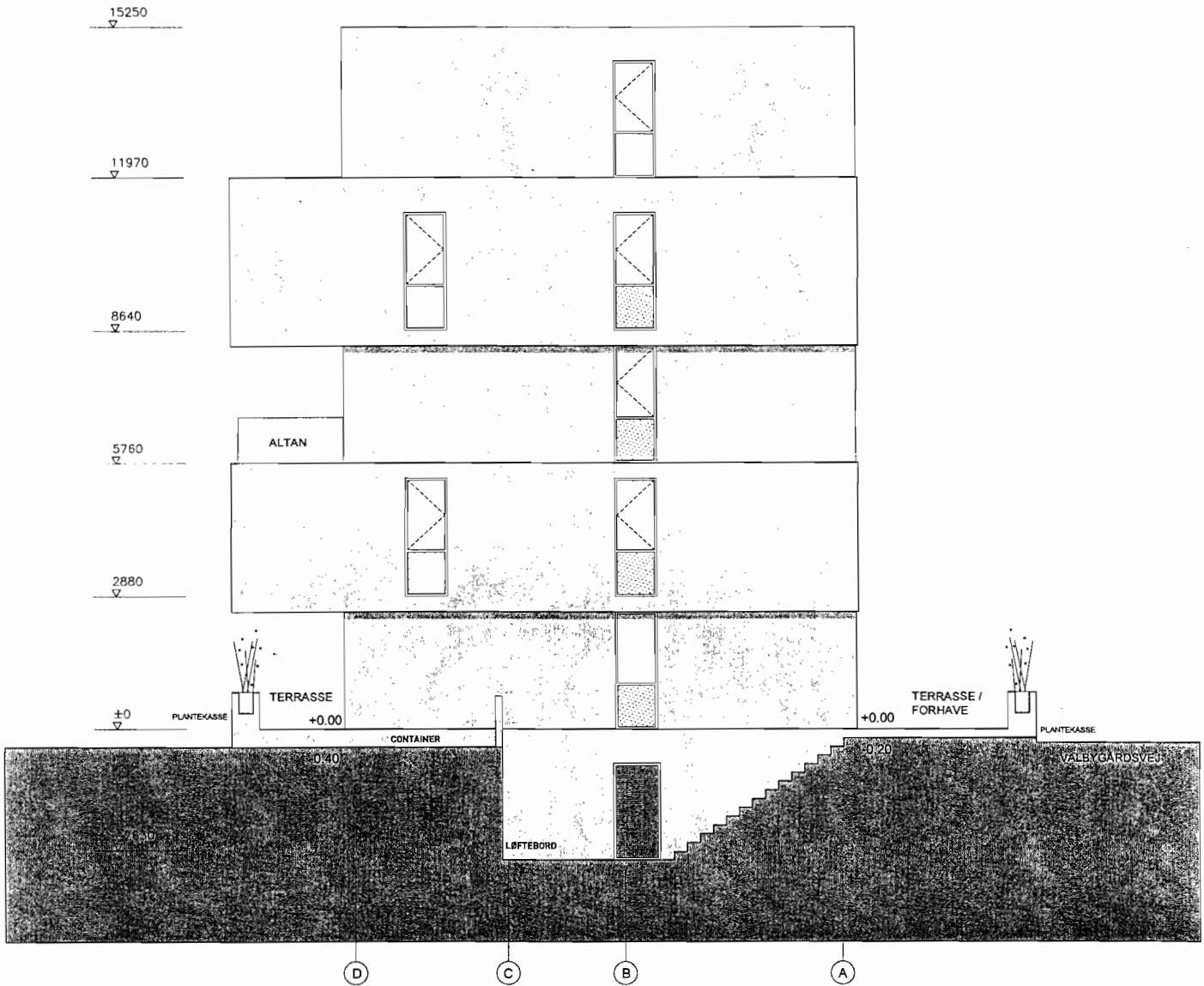
Matr. Nr. 16an, Valby, KBH

T-A-40-X-2N-A

FORPROJEKT
FACADEOPSTALT
NORD

Mål 1:100
Dato 2008.04.22
Tegn. af RK/CM
Godk. af AH
Sag nr 3180
Cad file T-A-40-X-2.dwg

HØRER TIL SKRIVELSE AF
22 SEP. 2008
FRA CENTER FOR BYGGERI



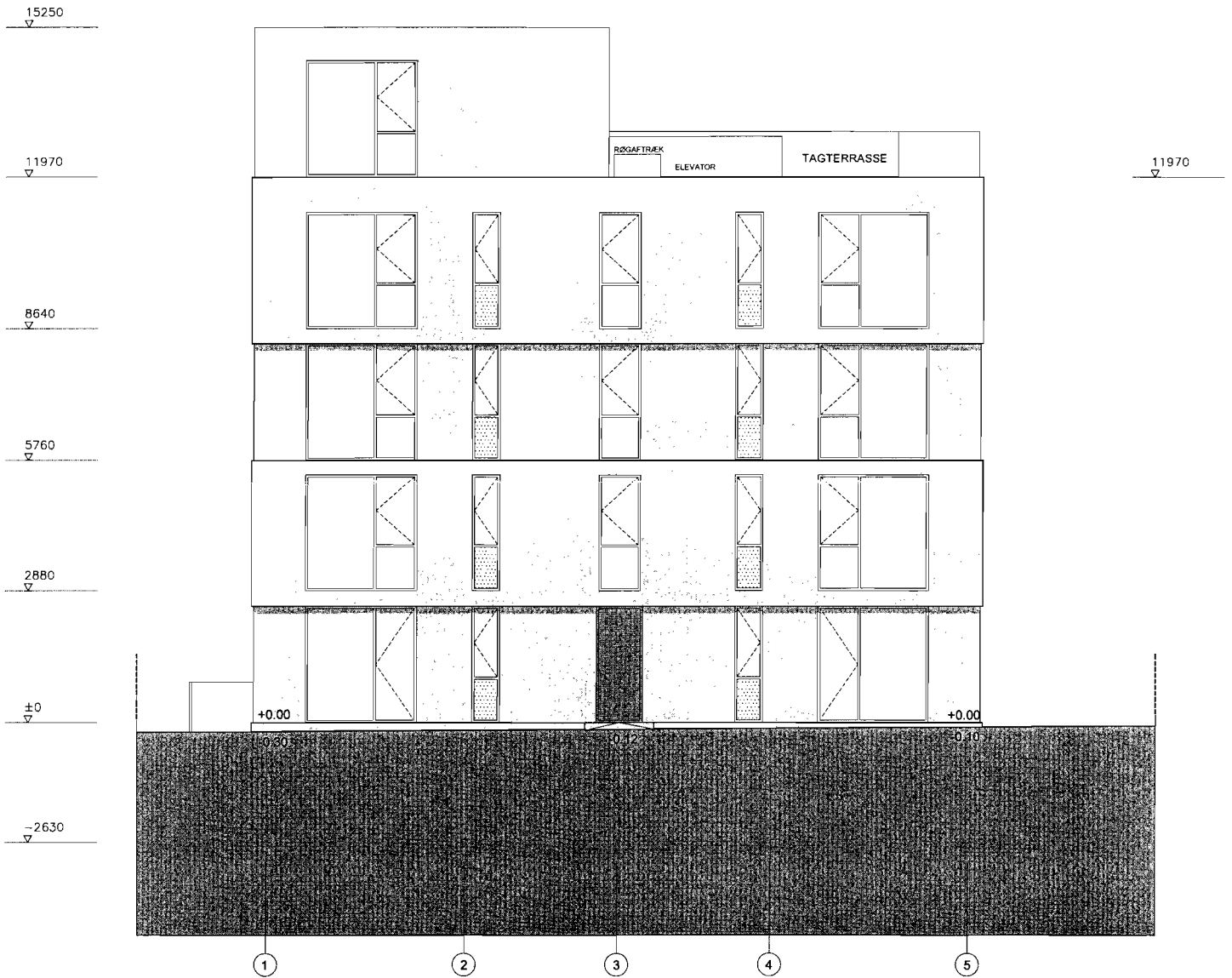
REV	ÆNDRING	UDFØRT	GODKENDT	DATO
A	Supplerende vinduer tilføjet	CM	MH	2008.06.26

VALBYGÅRDSVEJ 40 Matr. Nr. 16an, Valby, KBH		T-A-40-X-2S-A
FORPROJEKT FACADEOPSTALT SYD	Mål 1:100 Dato 2008.04.22 Tegn. af RK/CM Godk. af AH Sag nr 3180 Cad file T-A-40-X-2.dwg	

HØRER TIL SKRIVELSE AF

22 SEP. 2008

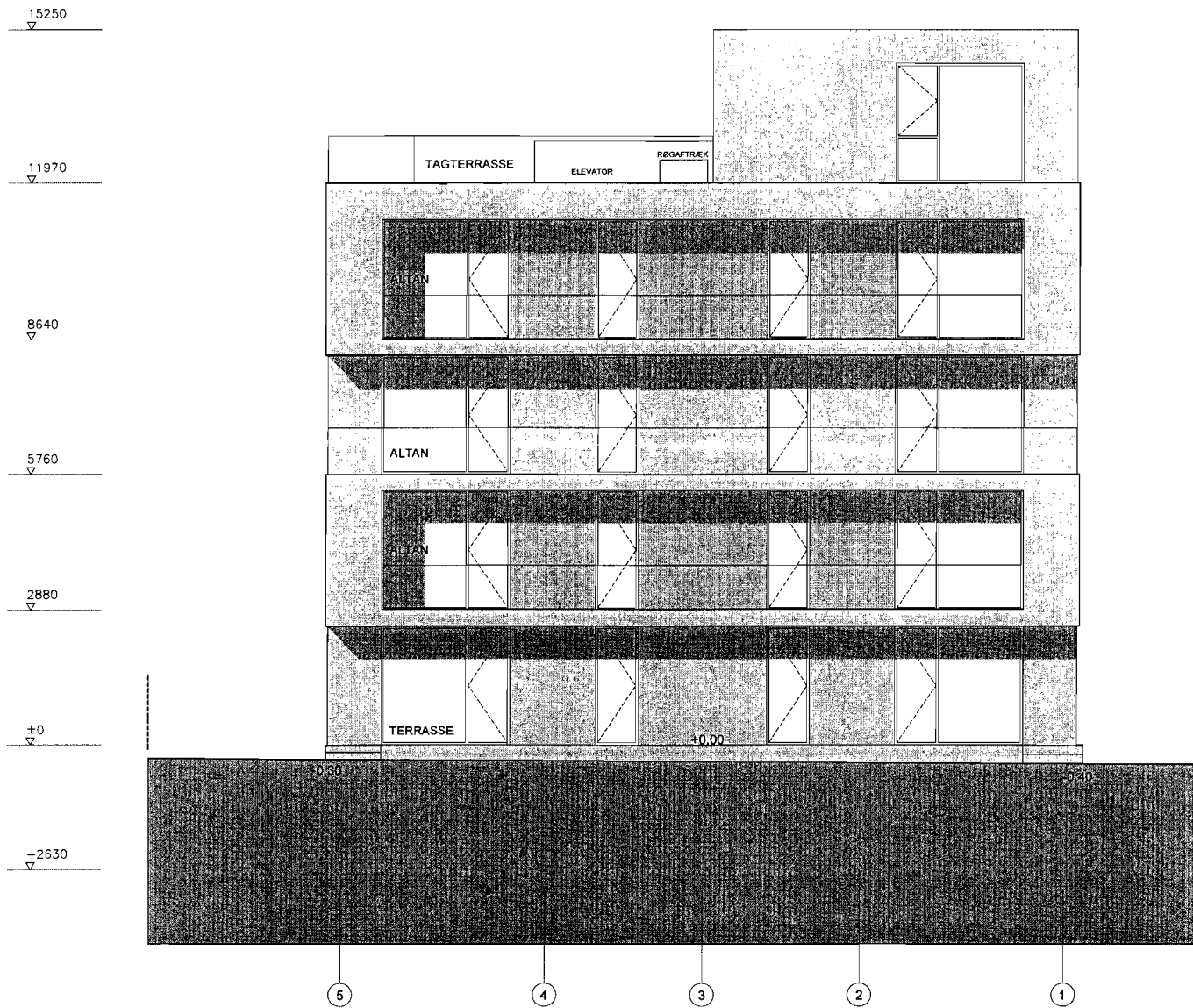
3A CENTER FOR BYGGERI



HØRER TIL SKRIVELSE AF
 22 SEP. 2008
 FRA CENTER FOR BYGERI

REV	ÆNDRING	UDFØRT	GODKENDT	DATO
-----	---------	--------	----------	------

VALBYGÅRDSVEJ 40 Matr. Nr. 16an, Valby, KBH		T-A-40-X-2Ø	
FORPROJEKT FACADEOPSTALT ØST		Mål 1:100 Dato 2008.04.22 Tegn. af RK/CM Godk. af AH Sag nr 3180 Cad file T-A-40-X-2.dwg	



HØRER TIL SKRIVELSE AF
 22 SEP. 2008
 FRA CENTER FOR BYGGERI

REV	ÆNDRING	UDFØRT	GODKENDT	DATO
-----	---------	--------	----------	------

VALBYGÅRDSVEJ 40 Matr. Nr. 16an, Valby, KBH	T-A-40-X-2V
FORPROJEKT FACADEOPSTALT VEST	Mål 1:100 Dato 2008.04.22 Tegn. af RK/CM Godk. af AH Sag nr 3180 Cad file T-A-40-X-2.dwg

MATRIKEL 16an

ANLÆBS

HANDICAP

SPILPLADSE

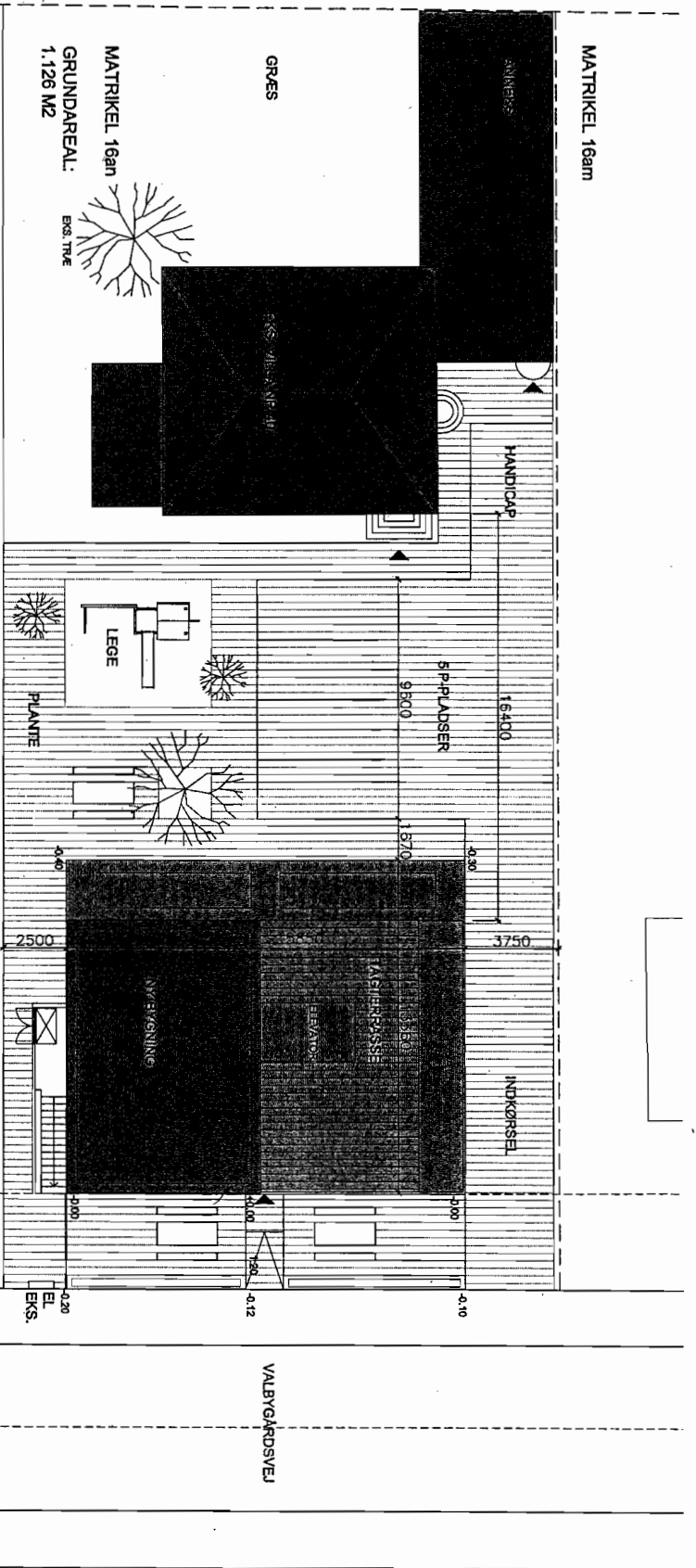
INDKØRSEL

GRÆS

MATRIKEL 16an

GRUNDAREAL:
1.126 M²

EKS. TRÆ



REV

ÆNDRING

UDFØRT

GODKENDT

DATO

VALBYGÅRDSVEJ 40

Matr. Nr. 16an, Valby, KBH

T-A-99-0-0-TE

FORPROJEKT
SITUATIONSPLAN

Mål 1:200

Dato 2008.04.22

Tegn. af CM/MS/RK

Godk. af AH

Sag nr 3180

Cad file T-A-40-0-0-TE.dwg

Center for Byggeri

Sags nr.

VR



421017-3