

Bilag 1

Indstilling om beslutning om kommunal garanti for realkreditlån til opretnings- og renoveringsarbejder i VIBO's afdeling 140 Televænget II og III beliggende i Sundby

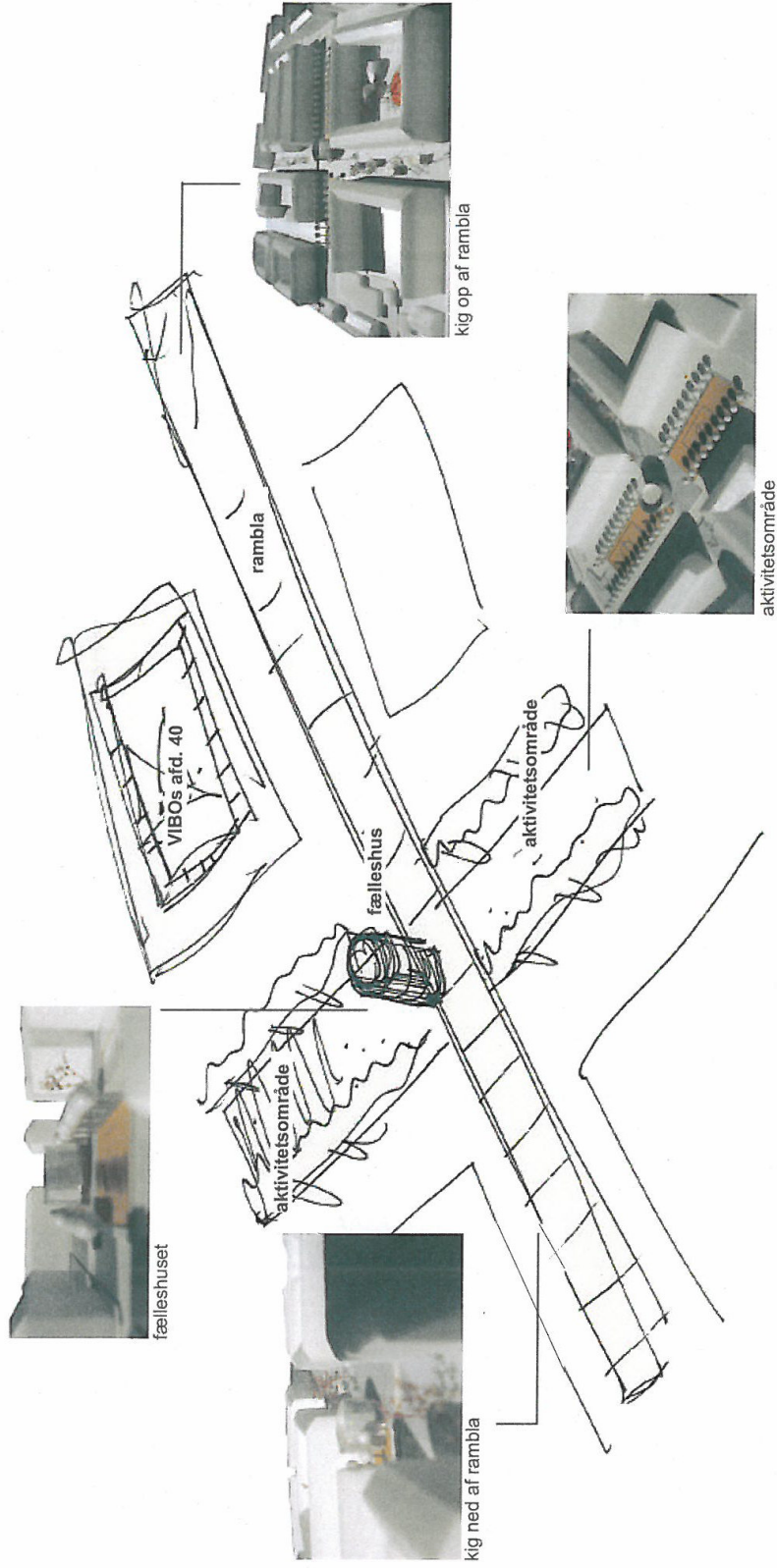


Oversigtsfoto

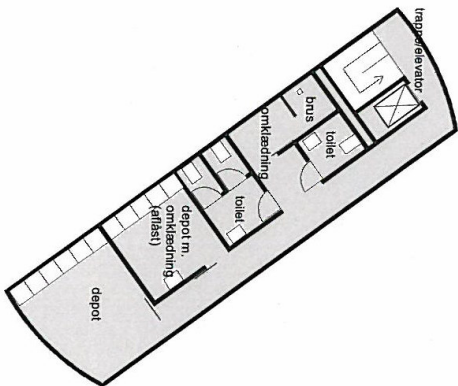


Oversigt over området, set mod øst

skitseforslag til forbedringer af udearealer og fælleshus

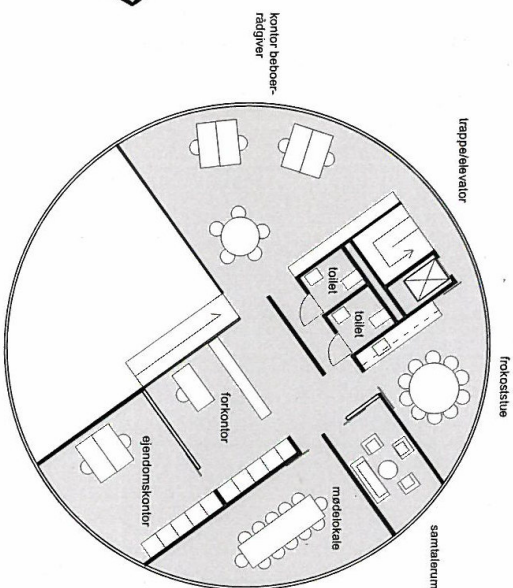


plantejninger 1:200 kælder, 1. og 2. etage



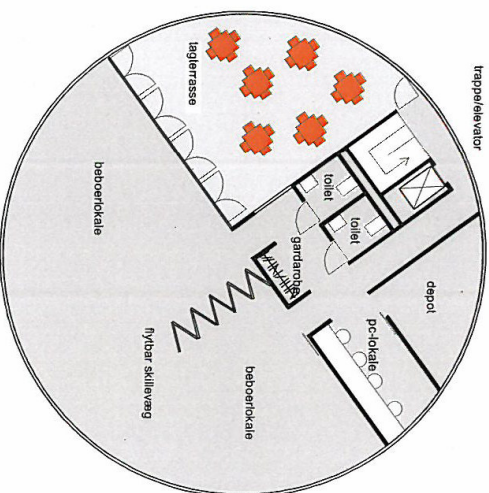
kælderplan 1:200

kælder indeholder:
 trappeelevاتور
 tre toiletter (et handicapvenligt)
 depot med vask til mandskab (afløb)
 depot til beboerfaciliteter
 areal: 71,8 m²



1. sal plan 1:200

1. sal indeholder:
 boligsocialt kontor
 samtalerum
 frokoststue (10 pers.) m. the-køkken
 ejendomskontor (3 kontorpladser)
 møderum (12 pers.)
 trappeelevاتور
 to toiletter
 areal: 159 m²



2. sal plan 1:200

2. sal indeholder:
 beboerlokale
 fire pc-pladser
 trappeelevاتور
 depot
 to toiletter
 lagterrasse på 44 m²
 areal: 162 m²

beboerlokaler:
 kan bruges som et stort rum til fester eller andre større arrangementer.
 lokaler kan deles op med en fleksibel skillevæg til mindre aktiviteter, som f.eks. sport, beboermøde, sykkklub ell. lign.

visualisering af fælleshuset set fra kornblomstvej



VIBOS afd. 40 telemarksgade

VIBO

ONV arkitekter

april 2007