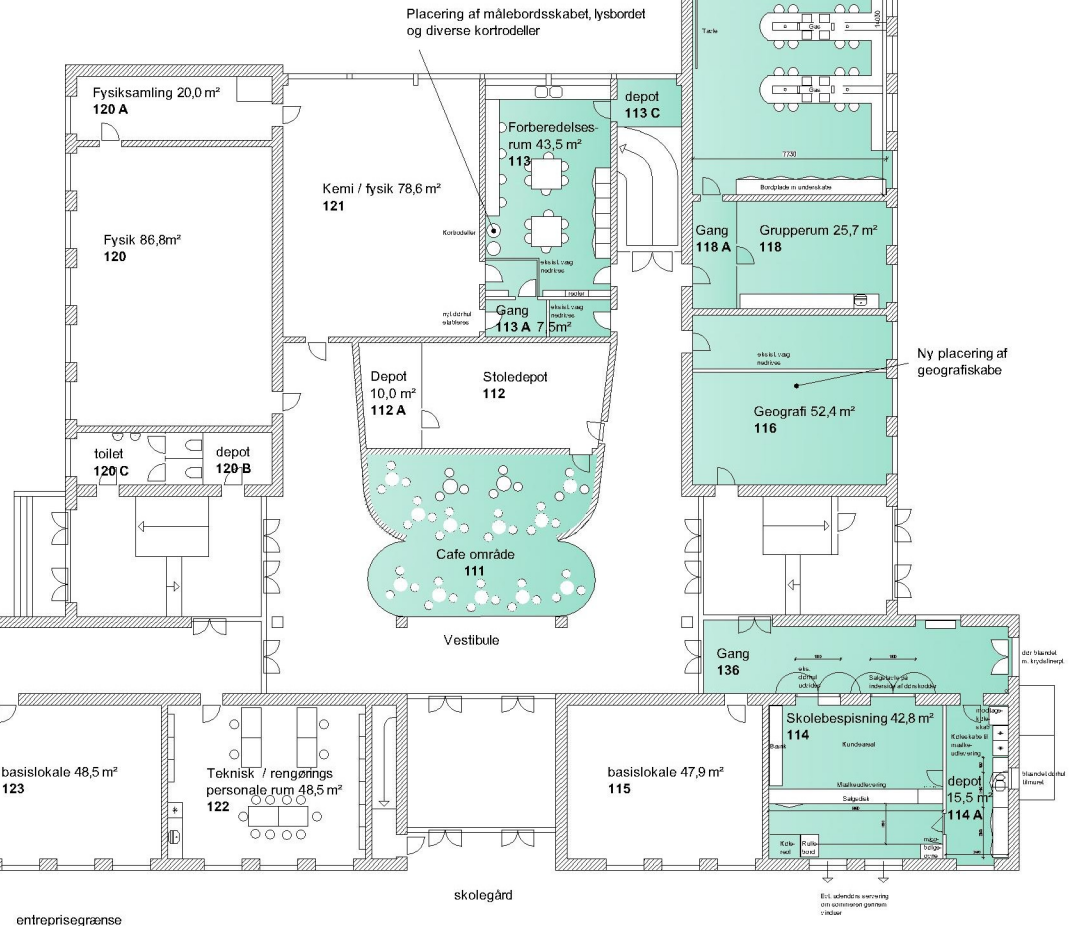
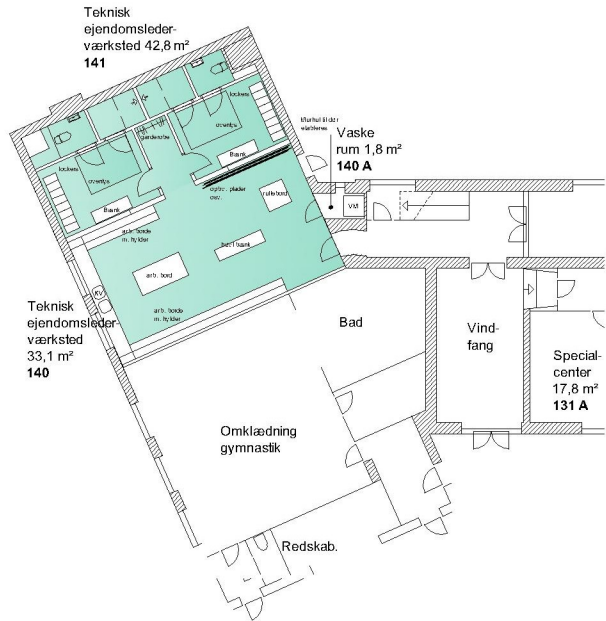


# LUNDEHUSSKOLEN

Hovedbygningen - etape 4  
Etageplaner med ombygning  
10-10-2006





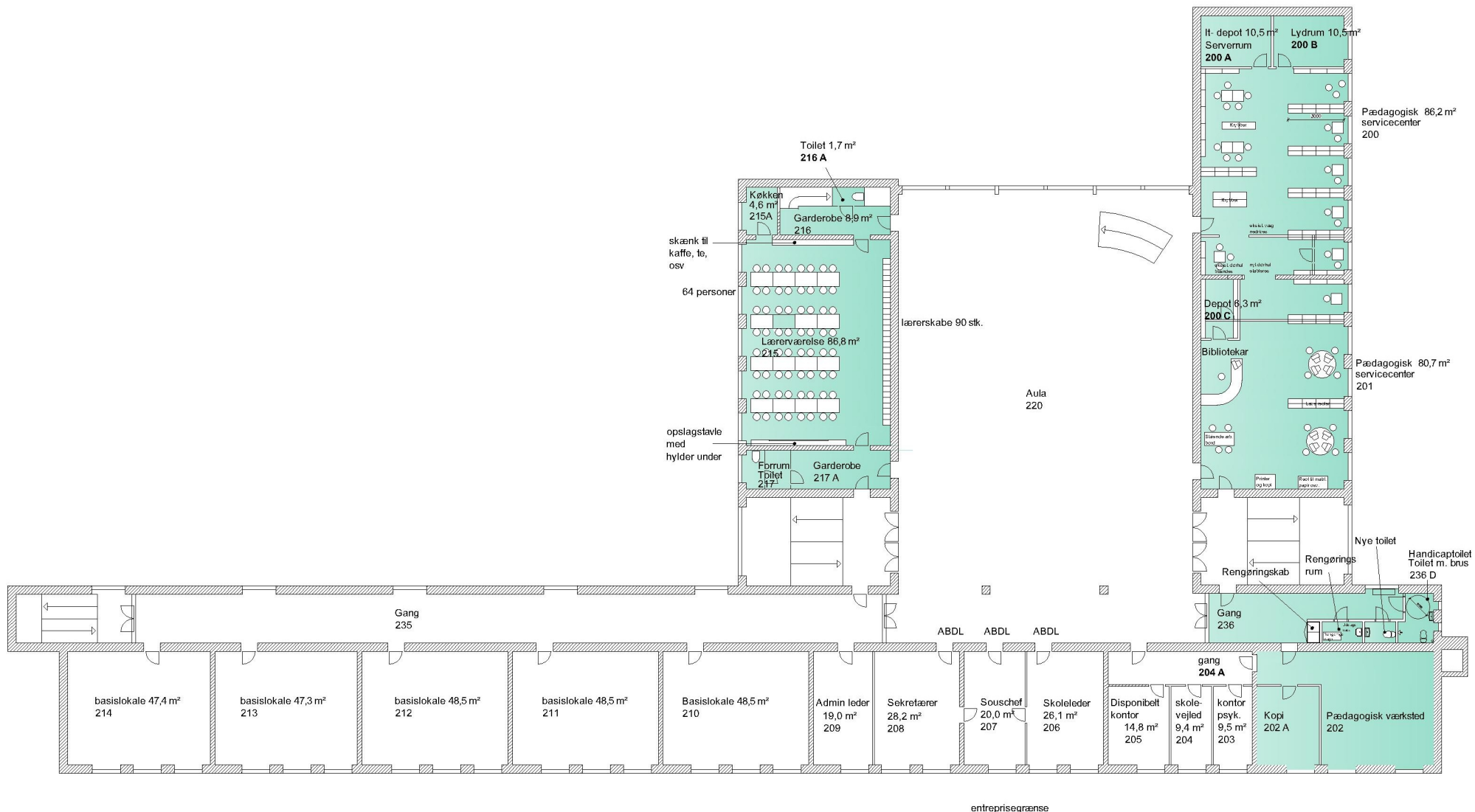
**hs ark** arkitektfirma a/s · Nyhavn 16 · 1051 København K  
 Tlf: 33 32 44 91 · Fax: 33 32 44 31 · hsark@hsark.dk

LUNDEHUSSKOLEN – LERSØ PARKALLÉ 152 – SAGS NR: 05045

FREMTIDIGE FOREHOLD – STUEPLAN

DATE: 10.10.2006

MÅL : 1:200



hs ark

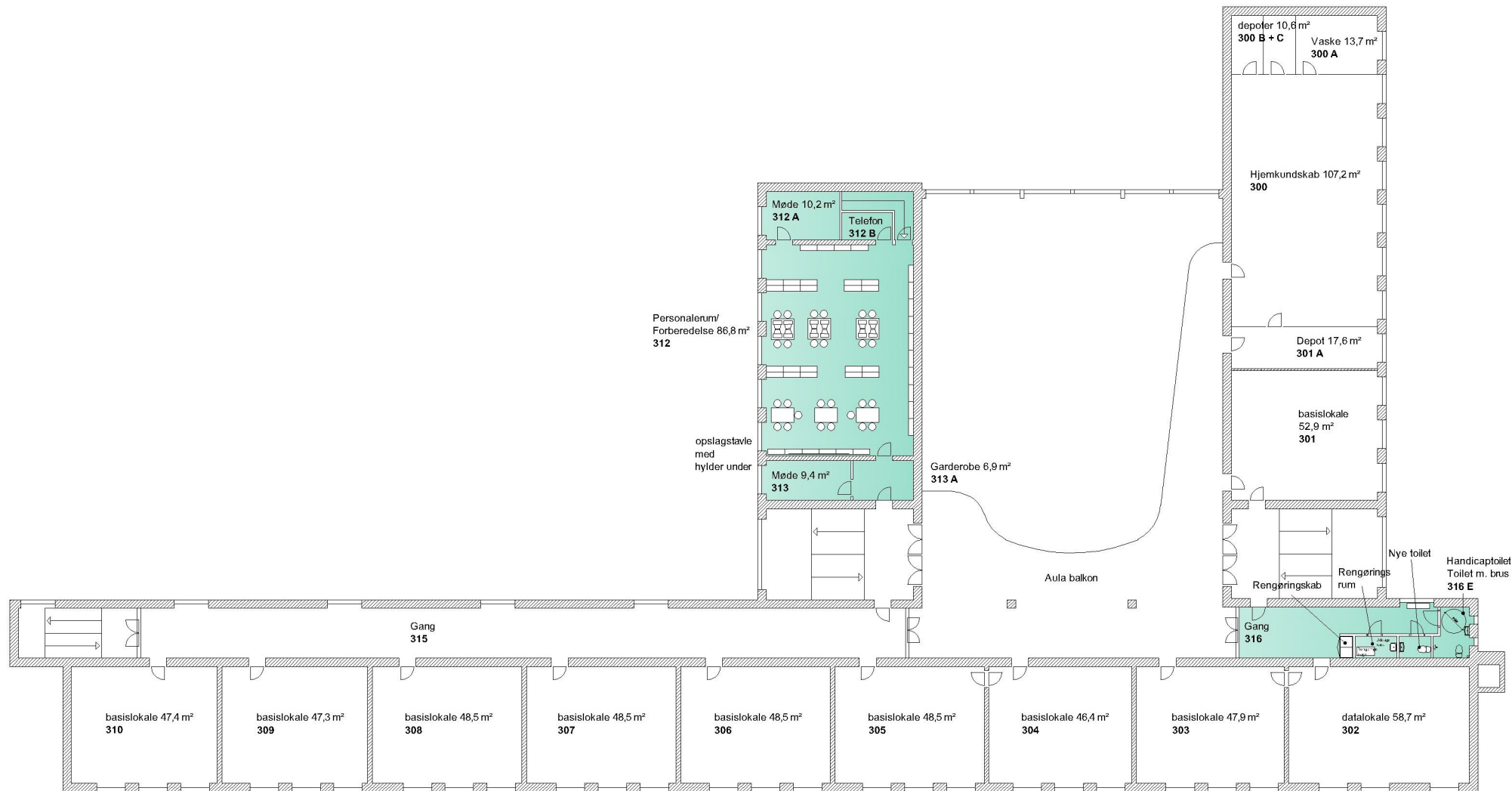
arkitektfirma a/s · Nyhavn 16 · 1051 København K  
Tlf: 33 32 44 91 · Fax: 33 32 44 31 · hsark@hsark.dk

LUNDEHUSSKOLEN – LERSØ PARKALLÉ 152 – SAGS NR: 05045

FREMtidIGE FOREHOLD – 1 SALSPLAN

DATO: 10.10.2006

MÅL : 1:200



entreprisegrænse

**hs ark**

arkitektfirma a/s · Nyhavn 16 · 1051 København K  
Tlf: 33 32 44 91 · Fax: 33 32 44 31 · hsark@hsark.dk

LUNDEHUSSKOLEN – LERSØ PARKALLÉ 152 – SAGS NR: 05045

FREMTIDIGE FOREHOLD – 2 SALSPLAN

DATO: 10.10.2006

MÅL : 1:200