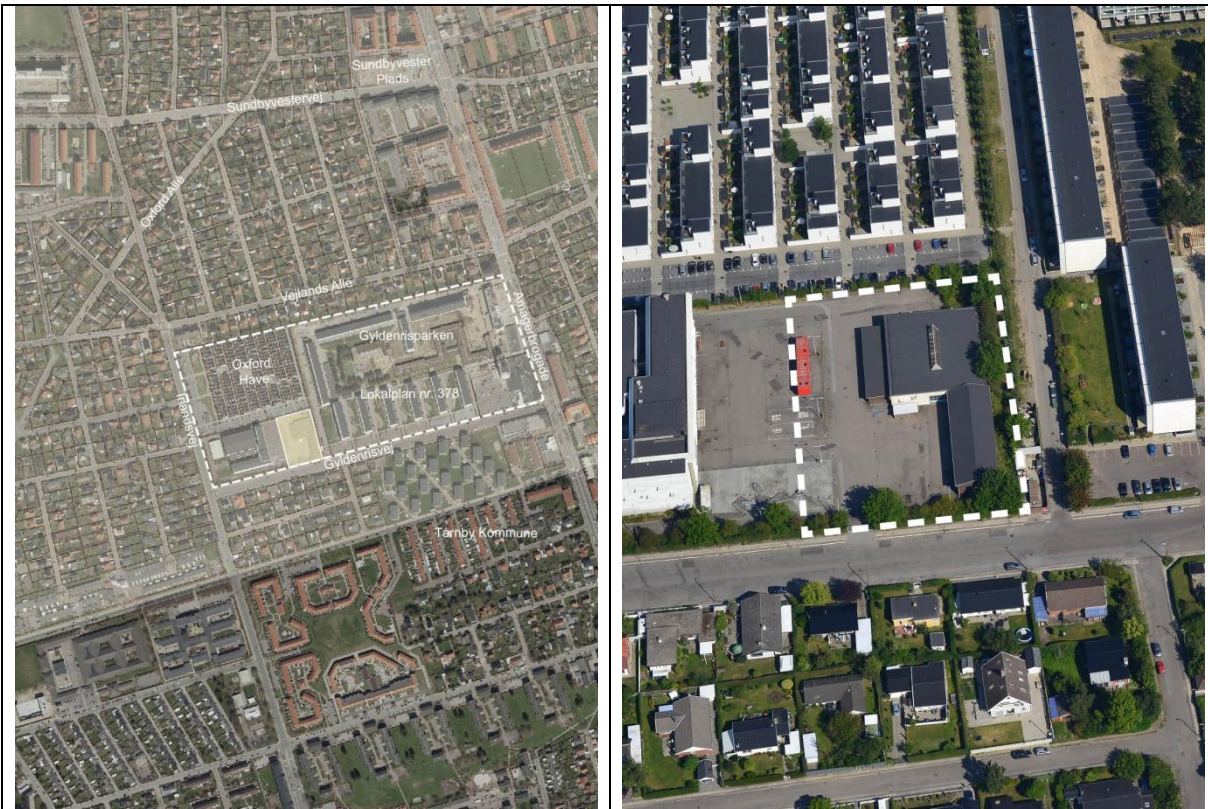


Bilag 2 FAKTA
Forslag til lokalplan for "Gyldenrisvej"



Bydel: Amager Vest **Beliggenhed/adresse: Gyldenrisvej 54, 2300 København S**

LOKALPLANFORSLAGET		
	Eksisterende forhold	Muliggjorte ændringer
Samlet grundareal	Totalt 15.516 m ² (heraf udgør lokalplanområdet 5.140 m ²)	5.140 m ²
Anvendelse / KP-ramme	T2 (tekniske anlæg)	B3* med bestemmelse om friareal pct på 50
Bebyggelsesprocent	60	110
Maksimal bygningshøjde/ antal etager	24	20
Etageareal	Totalt 8.850 m ²	4.427 m ²
Muliggjort m ² bolig	-	5.650 m ²
Muliggjort m ² erhverv	Totalt 9.310 m ² (3.084 m ² indenfor lokalplanområdet)	-
Friarealprocent boliger	-	50
Friarealprocent erhverv	-	-
Friarealprocent institutioner	-	-
Bilparkering / antal pladser	højest 1 pr. 100 m ²	Mindst 1 pr. 200 m ² , højest 1 pr. 100 m ²
Cykelparkering	-	Cykelparkering på egen grund. 2,5 plads pr. 100 m ²
Detailhandel	-	-
Energiklasse	-	Mulighed for laveste energiklasse
Arbejdspladser	-	-
Skatteindtægter	-	0,7-0,8 mio. kr./år

Særlige bemærkninger	-	-
----------------------	---	---

Delområde I		
	Eksisterende forhold	Muliggjorte ændringer
Anvendelse / KP-ramme		
Bebyggelsesprocent		
Etageareal		
Muliggjort m ² bolig		
Muliggjort m ² erhverv		

Delområde II		
	Eksisterende forhold	Muliggjorte ændringer
Anvendelse / KP-ramme		
Bebyggelsesprocent		
Etageareal		
Muliggjort m ² bolig		
Muliggjort m ² erhverv		

Delområde III		
		Muliggjorte ændringer
Anvendelse / KP-ramme		
Bebyggelsesprocent		
Etageareal		
Muliggjort m ² bolig		
Muliggjort m ² erhverv		

FAKTA		
forslag til kommuneplantillæg		
	KOMMUNEPLAN 2011	ÆNDRING
Anvendelse / KP-ramme	T2 (tekniske anlæg)	B3*
Maks. bebyggelsesprocent	60	110
Maks. bygningshøjde	24	20
Maks. etageareal/ ekskl. tagetage	3.084 m ²	5.650 m ²
Friarealprocent boliger	-	50
Friarealprocent erhverv	-	-
Friarealprocent institutioner	-	-
Parkering	højst 1 pr. 100 m ²	Mindst 1 pr. 200 m ² , højst 1 pr. 100 m ²
Cykelparkering	-	Cykelparkering på egen grund. 2,5 plads pr. 100 m ²
Detailhandel	-	-
Særlige bestemmelser	-	friarealpct på 50