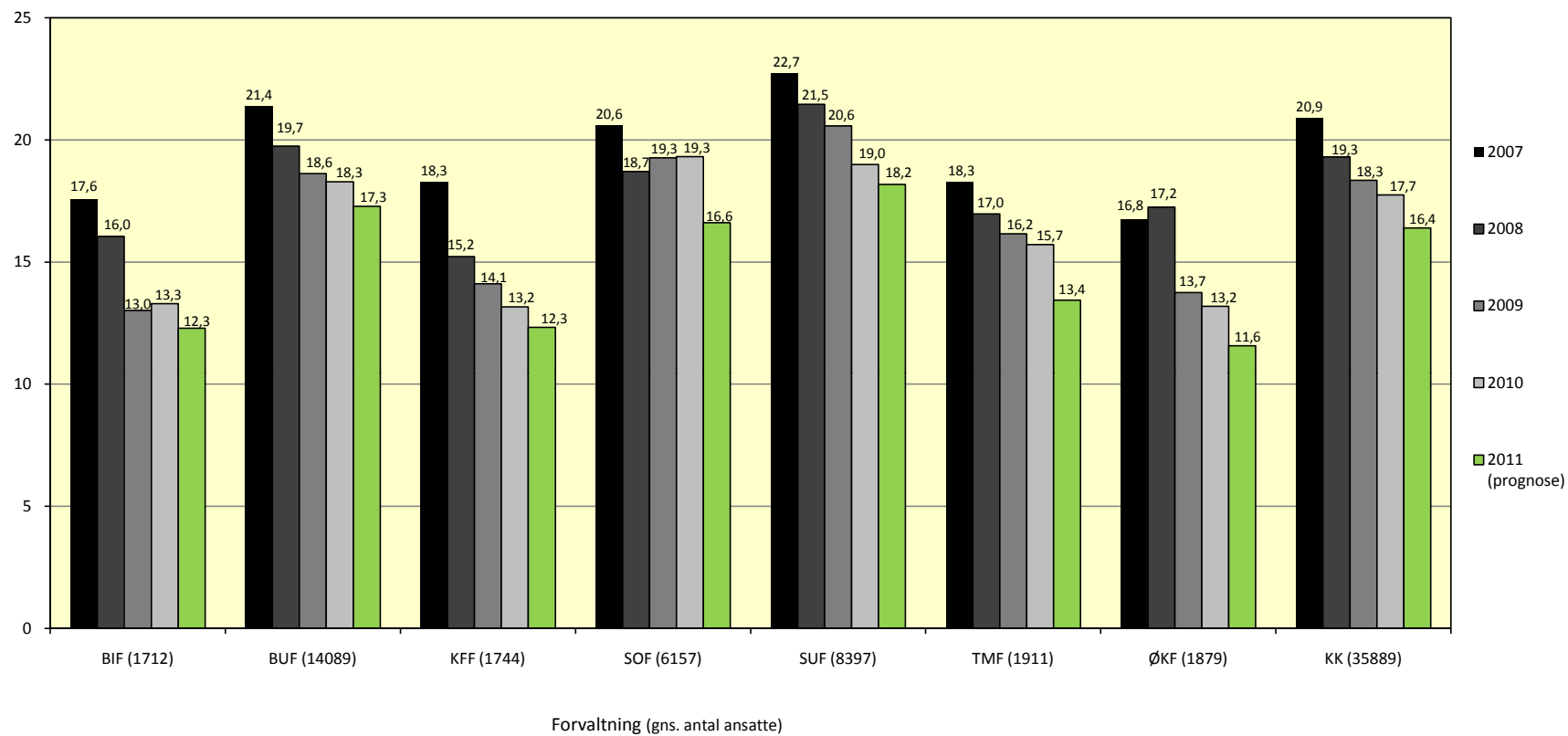


KK Sygefravær (kalenderdage) pr. forvaltning 2007-2010 og 2011 (prognose)

Gns. antal kal.dage

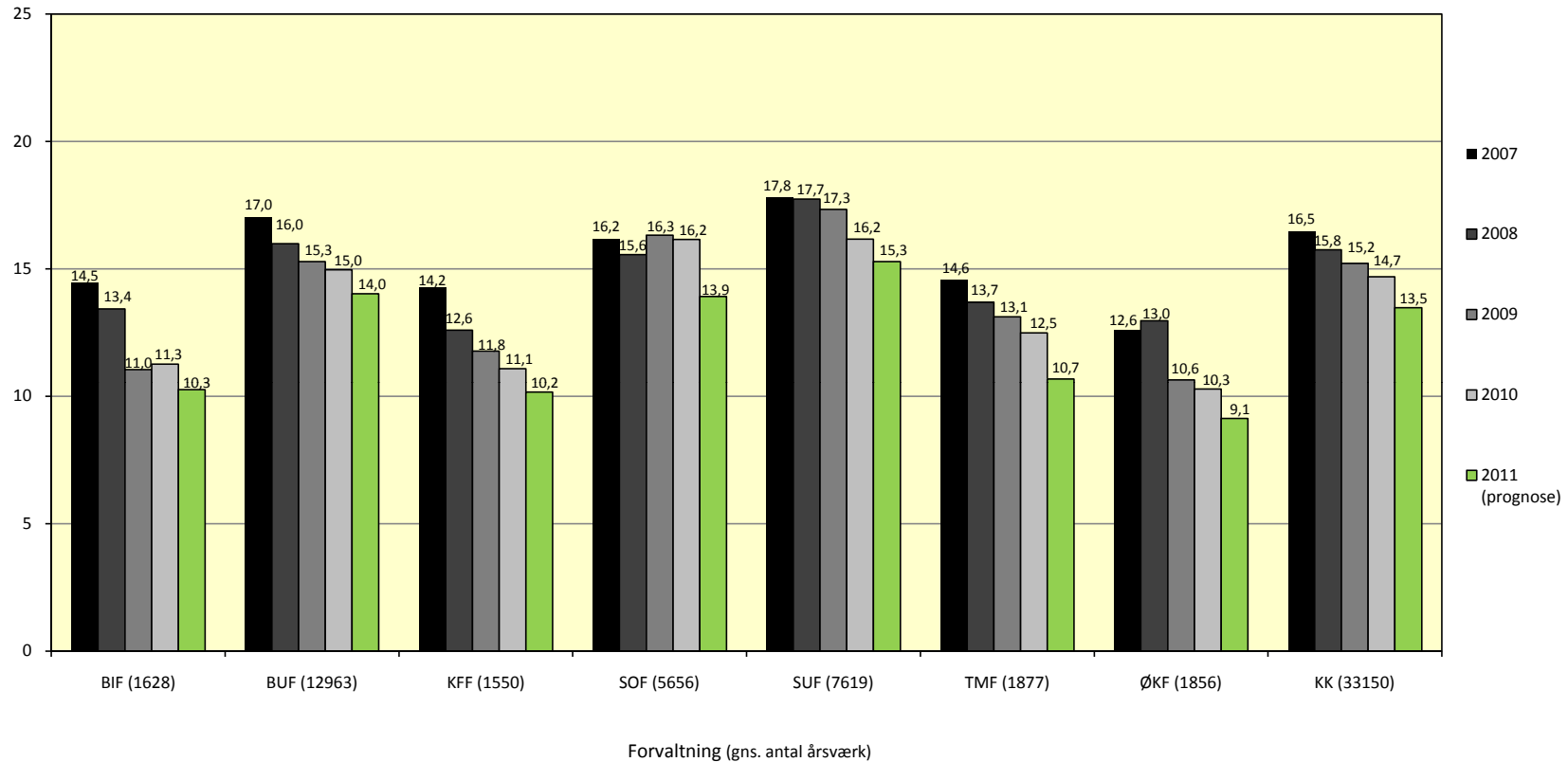


Rubin pr. 12/12-2011

Betingelser: Overenskomstansatte, tjenestemænd, månedslønnede, elever.

KK Sygefravær (dagsværk) pr. forvaltning 2007-2010 og 2011 (prognose)

Gns. antal fraværsdagsværk



Rubin pr. 19/12-2011

Betingelser: Overenskomstansatte, tjenestemænd, månedslønnede, elever.

KK Sygefravær 2010 (Rubin 13/9-2011)	Dagsværk					Kalenderdage			Forskel mellem gns. fraværsdagsværk og gns. kalenderdage
	Antal arbejdstimer 2010	Antal fraværstimer 2010	Antal fraværsdagsværk 1)	Antal fuldtidsansatte 2)	Gns. fraværsdagsværk pr. fuldtidsansat	Antal fraværskalenderdage	Gns. antal ansatte i 2010	Gns. kal.dage pr. ansat	
KK i alt	61.937.690	3.591.964	485.401	33.211	14,6	639.470	36.033	17,7	-3,13
Brandvæsnet	935.752	40.371	5.456	502	10,9	7.615	502	15,2	-4,29
Pædagoger	10.483.223	706.006	95.406	5.621	17,0	125.279	5.970	21,0	-4,01
Specialarb./fagl.gartnere/brolæg.mv.	1.536.734	94.251	12.737	824	15,5	16.955	874	19,4	-3,94
Køkken/rengøring	3.181.062	201.153	27.183	1.706	15,9	41.249	2.077	19,9	-3,92
Teknisk Service	1.105.685	69.270	9.361	593	15,8	12.181	626	19,5	-3,67
SOSU-personale	11.495.829	853.603	115.352	6.164	18,7	150.393	6.869	21,9	-3,18
Folkeskolelærere	6.185.340	318.977	43.105	3.317	13,0	54.702	3.436	15,9	-2,92
Pædagogmedhjælpere	4.702.482	330.076	44.605	2.521	17,7	60.891	2.962	20,6	-2,87
Kontor- og It-personale	6.752.691	334.788	45.242	3.621	12,5	58.438	3.855	15,2	-2,66
Sygeplejersker	1.047.083	59.727	8.071	561	14,4	10.679	627	17,0	-2,65
Ergo- og fysioterapeuter	1.005.797	45.973	6.213	539	11,5	8.292	589	14,1	-2,55
Socialrådgivere	982.553	51.411	6.947	527	13,2	8.666	554	15,6	-2,44
Øvrige	7.015.782	303.462	41.008	3.762	10,9	53.412	4.025	13,3	-2,37
Vejledere/underv. indenfor besk.omr.	1.023.340	48.379	6.538	549	11,9	7.941	562	14,1	-2,22
Akademikere	4.484.338	134.515	18.178	2.404	7,6	22.777	2.504	9,1	-1,54

Note 1) Fraværtdagsværk er antal fraværstimer divideret med 7,4

Note 2) Fuldtidsansatte beregnes således: Arbejdstimer divideret med 1865 (svarende til normtimer for en fuldtidsansat i 2010)

Betingelser: Overenskomstansatte, tjenestemænd, månedslønnede, elever.

KK Sygefravær 2010 (Rubin 13/9-2011)	Dagsværk					Kalenderdage			Forskel mellem gns. fraværsværk og gns. kalenderdage
	Antal arbejdstimer 2010	Antal fraværstimer 2010	Antal fraværsværk 1)	Antal fuldtidsansatte 2)	Gns. fraværsværk pr. fuldtidsansat	Antal fraværskalenderdage	Gns. antal ansatte i 2010	Gns. kal.dage pr. ansat	
Alle folkeskoler	8.143.425	459.129	62.044	4.366	14,2	81.751	4.648	17,6	-3,38
Klostervængets Høldagsskole	126.376	12.103	1.636	68	24,1	2.201	70	31,4	-7,27
Engskolen	58.946	3.526	476	32	15,1	762	34	22,2	-7,12
Ungdomsskolen i Utterslev	155.931	12.206	1.649	84	19,7	2.448	92	26,5	-6,76
Sundbyøster Skole	82.701	6.803	919	44	20,7	1.246	46	27,1	-6,36
Strandparkskolen	109.996	9.647	1.304	59	22,1	1.838	65	28,2	-6,14
Ørestadens Skole	9.603	834	113	5	21,9	144	5	27,9	-5,98
Vanløse Skole	81.116	6.754	913	43	21,0	1.253	47	26,9	-5,87
Dyvekeskolen	140.011	9.373	1.267	75	16,9	1.747	78	22,5	-5,60
Gerbrandskolen	115.865	6.977	943	62	15,2	1.393	68	20,5	-5,31
Højdevangens Skole	101.849	7.353	994	55	18,2	1.354	58	23,5	-5,28
Brønshøj Skole	121.651	7.669	1.036	65	15,9	1.483	71	21,0	-5,15
Sønderbro Skole	133.093	8.287	1.120	71	15,7	1.512	73	20,6	-4,93
Kirsebærhavens Skole	151.090	11.334	1.532	81	18,9	1.996	84	23,8	-4,86
Frederiksgård Skole	69.311	5.877	794	37	21,4	1.036	40	26,2	-4,80
Rødkilde Skole	175.959	12.861	1.738	94	18,4	2.328	100	23,2	-4,78
Kirkebjerg Skole	154.736	10.646	1.439	83	17,3	1.981	91	21,9	-4,55
Øster Farimagsgades Skole.	98.413	6.345	857	53	16,2	1.149	56	20,6	-4,39
Rådmandsgades Skole	151.594	9.218	1.246	81	15,3	1.647	84	19,6	-4,32
Grøndalsvængets Skole	119.015	7.350	993	64	15,6	1.350	68	19,9	-4,31
Blågård Skole	150.794	8.347	1.128	81	14,0	1.536	84	18,2	-4,26
Korsager Skole	173.180	12.198	1.648	93	17,8	2.151	98	21,9	-4,16
Katrinédals Skole	121.862	7.223	976	65	14,9	1.354	71	19,1	-4,13
Skolen på Islands Brygge	153.191	9.555	1.291	82	15,7	1.770	90	19,7	-3,95
Sankt Annæ Gymn/folkeskole	145.444	6.578	889	78	11,4	1.340	88	15,3	-3,90
Lundehusskolen	141.570	8.100	1.095	76	14,4	1.468	81	18,2	-3,80
Husum Skole	107.808	4.810	650	58	11,2	914	62	14,8	-3,58
Skolen i Charlotttegården	110.449	7.133	964	59	16,3	1.291	65	19,8	-3,56
Frejaskolen	186.756	10.809	1.461	100	14,6	1.851	103	18,1	-3,47
Holbergskolen	139.104	7.279	984	75	13,2	1.313	79	16,7	-3,47
Vigerslev Allés Skole	90.836	5.043	681	49	14,0	863	50	17,4	-3,38

Skolen i Peter Vedels Gade	99.965	6.200	838	54	15,6	1.035	55	18,9	-3,30
Tove Ditlevsens Skole	129.775	6.727	909	70	13,1	1.238	76	16,3	-3,28
Nyboder Skole	124.060	5.749	777	67	11,7	1.029	70	14,7	-3,00
Peder Lykke Skolen	145.852	7.661	1.035	78	13,2	1.318	81	16,2	-3,00
Utterslev Skole	163.047	9.696	1.310	87	15,0	1.748	97	18,0	-2,97
Bavnehøj Skole	104.906	5.051	683	56	12,1	935	62	15,1	-2,97
Randersgades Skole.	87.512	5.106	690	47	14,7	856	49	17,6	-2,88
Øresundsskolen	201.119	11.707	1.582	108	14,7	1.945	111	17,5	-2,87
Hanssted Skole	79.803	4.462	603	43	14,1	794	47	16,9	-2,83
Bellahøj Skole	129.732	6.880	930	70	13,4	1.232	76	16,2	-2,79
Tagsbo Skole	140.563	7.694	1.040	75	13,8	1.314	79	16,6	-2,79
Lergravsparkens Skole	137.610	6.706	906	74	12,3	1.196	79	15,1	-2,78
Fensmarksskolen	181.985	10.960	1.481	98	15,2	1.794	100	17,9	-2,70
Sølvgades Skole	67.871	2.668	361	36	9,9	480	38	12,6	-2,67
Vesterbro Ny Skole	156.501	6.516	881	84	10,5	1.192	91	13,1	-2,65
Tingbjerg Heldagsskole	214.016	11.694	1.580	115	13,8	1.989	121	16,4	-2,61
Guldberg Skole	121.419	6.280	849	65	13,0	1.088	70	15,6	-2,60
Oehlschlæggersgades Skole	91.357	5.110	691	49	14,1	851	51	16,6	-2,51
Heibergskolen	90.234	4.463	603	48	12,5	742	50	14,9	-2,45
Skolen i Ryparken	193.748	10.441	1.411	104	13,6	1.778	112	15,9	-2,27
Ellebjerg Skole	103.620	4.918	665	56	12,0	830	59	14,2	-2,23
Sortedamskolen	139.337	5.619	759	75	10,2	973	79	12,4	-2,22
Hillerødgades Heldagsskole	110.699	5.823	787	59	13,3	1.013	66	15,4	-2,19
Valby Skole	157.844	7.589	1.026	85	12,1	1.311	92	14,2	-2,11
Kildevældsskolen	193.872	7.352	994	104	9,6	1.252	110	11,4	-1,87
Lykkebo Skole	99.226	4.144	560	53	10,5	675	55	12,3	-1,82
Gasværksvejens Skole	101.459	5.618	759	54	14,0	937	60	15,7	-1,79
Strandvejsskolen	99.865	5.117	691	54	12,9	823	56	14,6	-1,70
Alholm Skole	109.606	4.603	622	59	10,6	768	63	12,1	-1,54
Vibenshus Skole	85.908	3.403	460	46	10,0	563	50	11,4	-1,37
Skolen Ved Sundet	169.820	7.038	951	91	10,4	1.163	99	11,7	-1,29
Hyltebjerg Skole	126.557	4.411	596	68	8,8	700	72	9,7	-0,96
Christianshavns Skole	118.260	4.199	567	63	8,9	653	67	9,8	-0,85
Nørrebro Park Skole	113.585	3.499	473	61	7,8	540	65	8,3	-0,58
Den Classenske Legatskole	74.443	1.789	242	40	6,1	277	44	6,3	-0,23

Betingelser: Overenskomstansatte, tjenestemænd, månedslønnede, elever.

KK Sygefravær 2010 (Rubin 13/9-2011)	Dagsværk					Kalenderdage			Forskel mellem gns. fraværsdagsværk og gns. kalenderdage
	Antal arbejdstimer 2010	Antal fraværstimer 2010	Antal fraværsdagsværk 1)	Antal fuldtidsansatte 2)	Gns. fraværsdagsværk pr. fuldtidsansat	Antal fraværskalenderdage	Gns. antal ansatte i 2010	Gns. kal.dage pr. ansat	
SOF Hjemmeplejen	886.634	83.123	11.233	475	23,6	14.690	508	28,9	-5,30
Valby/Vesterbro - Sygepleje - dag - Personale	23.595	5.256	710	13	56,1	1.001	13	76,5	-20,37
Indre Nørrebro - Hj.hjælp - dag - Personale	43.408	7.743	1.046	23	45,0	1.367	24	57,4	-12,40
Valby - Hj.hjælp - dag - Personale	49.919	7.108	961	27	35,9	1.267	27	46,6	-10,75
Nørrebro/Bispebjerg - Sygepleje - dag - Personale	27.774	3.046	412	15	27,6	574	15	37,4	-9,79
Bispebjerg Nord - Hj.hjælp - dag - Personale	41.213	6.236	843	22	38,1	1.083	23	47,4	-9,30
Aftenplejen Brh/Vanløse - Hj.hjælp	19.398	2.056	278	10	26,7	430	12	34,6	-7,92
Brønshøj - Hj.hjælp - dag - Personale	51.608	5.806	785	28	28,4	1.061	30	35,7	-7,31
Østerbro - Hj.hjælp - dag - Personale	48.969	5.613	759	26	28,9	948	27	35,7	-6,77
Brønshøj/Vanløse - Sygepleje - dag - Personale	16.738	1.502	203	9	22,6	270	9	29,2	-6,57
Aftenplejen Vesterbro/Valby - Hj.hjælp	18.987	2.010	272	10	26,7	391	12	32,1	-5,46
Aftenplejen Østerbro/City - Hj.hjælp	12.593	1.946	263	7	38,9	362	8	44,3	-5,38
Ydre Nørrebro - Hj.hjælp - dag - Personale	49.932	4.428	598	27	22,3	750	27	27,7	-5,34
Amagerbro - Hj.hjælp - dag - Personale	53.455	3.912	529	29	18,4	700	30	23,3	-4,89
Aftenplejen Nørrebro/Bispebjerg - Hj.hjælp	37.323	3.047	412	20	20,6	600	24	24,7	-4,08
Bispebjerg Syd - Hj.hjælp - dag - Personale	40.852	2.946	398	22	18,2	503	23	22,0	-3,86
City - Hj.hjælp - dag - Personale	40.281	3.258	440	22	20,4	548	23	24,0	-3,62
Vesterbro - Hj.hjælp-dag - Personale	40.299	3.257	440	22	20,4	520	22	23,6	-3,18
Amager - Sygepleje - dag - Personale	27.074	1.728	234	15	16,1	289	15	19,0	-2,86
Amager Nord - Hj.hjælp - dag - Personale	52.318	2.387	323	28	11,5	415	30	14,0	-2,53
Vanløse - Hj.hjælp - dag - Personale	35.127	1.570	212	19	11,3	261	20	13,4	-2,12
Amager Syd - Hj.hjælp - dag - Personale	46.091	1.888	255	25	10,3	308	26	11,9	-1,56
Østerbro/City - Hj.hjælp - dag - Personale	15.358	849	115	8	13,9	137	9	15,4	-1,43
Stab - Administration - Personale 1	46.836	1.388	188	25	7,5	209	26	8,2	-0,70
Natplejen Østerbro/City - Hj.hjælp - Personale	18.383	1.836	248	10	25,2	319	13	24,9	0,31
Aftenplejen Amager - Hj.hjælp - dag - Personale	18.688	1.342	181	10	18,1	213	13	16,7	1,39
AF Østerbro City - 2	10.414	965	130	6	23,4	164	8	21,2	2,19

Note 1) Fraværtdagsværk er antal fraværstimer divideret med 7,4

Note 2) Fuldtidsansatte beregnes således: Arbejdstimer divideret med 1865 (svarende til normtimer for en fuldtidsansat i 2010)

Betingelser: Overenskomstansatte, tjenestemænd, månedslønnede, elever.

KK Sygefravær 2010 (Rubin 13/9-2011)	Dagsværk					Kalenderdage			Forskel mellem gns. fraværsdagsværk og gns. kalenderdage
	Antal arbejdstimer 2010	Antal fraværstimer 2010	Antal fraværsdagsværk 1)	Antal fuldtidsansatte 2)	Gns. fraværsdagsværk pr. fuldtidsansat	Antal fraværskalenderdage	Gns. antal ansatte i 2010	Gns. kal.dage pr. ansat	
Psykiatriske Bocentre i alt	1.446.847	94.756	12.805	776	16,5	17.085	865	19,7	-3,24
Bocentret Ringbo	233.188	19.244	2.601	125	20,8	3.673	146	25,1	-4,29
Center Skt. Annæ - afd.	84.376	5.026	679	45	15,0	873	46	19,1	-4,10
Bocenter Lindegården	322.784	19.696	2.662	173	15,4	3.481	184	19,0	-3,59
Bocentret Sundbygård	297.720	18.495	2.499	160	15,7	3.310	177	18,7	-3,08
Bocentret Hedelund	240.122	16.204	2.190	129	17,0	2.841	144	19,8	-2,78
Bocentret Stubberupgård	64.069	4.085	552	34	16,1	744	40	18,8	-2,73
Thorup gården	176.642	10.451	1.412	95	14,9	1.904	113	16,9	-1,98
Bocentret Holme	27.946	1.555	210	15	14,0	259	17	15,0	-0,99

Betingelser: Overenskomstansatte, tjenestemænd, månedslønnede, elever.

KK Sygefravær 2010 (Rubin 13/9-2011)	Dagsværk					Kalenderdage			Forskel mellem gns. fraværsværk og gns. kalenderdage
	Antal arbejdstimer 2010	Antal fraværstimer 2010	Antal fraværsværk 1)	Antal fuldtidsansatte 2)	Gns. fraværsværk pr. fuldtidsansat	Antal fraværskalenderdage 2010	Gns. antal ansatte 2010	Gns. kal.dage pr. ansat	
Plejhjem i alt	5.332.168	318.543	43.046	2.859	15,1	59.813	3.328	18,0	-2,92
Suf Ryholtgård	104.920	9.505	1.284	56	22,8	1.953	65	30,0	-7,14
Suf Verdishave	110.854	8.949	1.209	59	20,3	1.808	67	27,0	-6,67
Suf Solgavehjemmet	70.676	5.223	706	38	18,6	1.089	45	24,2	-5,53
Suf Rosenborgcentret	146.368	11.195	1.513	78	19,3	2.104	88	23,8	-4,54
Suf Øselsgården Plejecenter	111.408	7.737	1.046	60	17,5	1.504	69	21,8	-4,27
Suf Kollektivhuset Bellahøj	48.091	3.145	425	26	16,5	612	30	20,7	-4,26
Suf Bomi-Parken	116.623	6.508	879	63	14,1	1.367	75	18,2	-4,14
Suf De Gamles By (ACD)	133.205	8.847	1.196	71	16,7	1.671	80	20,8	-4,11
Suf Johannesgården	94.440	5.670	766	51	15,1	1.300	68	19,2	-4,08
Suf Bispebjerghjemmet	124.346	9.483	1.281	67	19,2	1.736	75	23,1	-3,93
Suf Kirsebærhaven	108.628	9.267	1.252	58	21,5	1.709	68	25,3	-3,79
Suf Hørgården	278.098	18.902	2.554	149	17,1	3.583	172	20,8	-3,67
Suf Lærkebo Bystævneparken	108.520	6.424	868	58	14,9	1.260	68	18,6	-3,63
Suf De Gamles By (MR)	108.373	8.905	1.203	58	20,7	1.590	65	24,3	-3,60
Suf Pilehuset Bystævneparken	274.801	21.013	2.840	147	19,3	3.779	165	22,9	-3,59
Suf Poppelbo Bystævneparken	132.035	10.581	1.430	71	20,2	2.000	85	23,7	-3,47
Suf De Gamles By (BFR) Demenscenter Klarahus	118.998	8.089	1.093	64	17,1	1.581	77	20,5	-3,36
Suf Hasselbo Bystævneparken	142.674	11.065	1.495	77	19,5	2.035	89	22,8	-3,30
Suf Bryggergården	69.312	3.432	464	37	12,5	658	42	15,6	-3,16
Suf Solterrasserne	130.486	7.058	954	70	13,6	1.399	84	16,7	-3,11
Suf Huset William	100.074	6.303	852	54	15,9	1.176	62	18,9	-3,04
Suf De Gamles By (LK)	160.862	11.116	1.502	86	17,4	1.943	96	20,2	-2,81
Suf Skjulhøjgård	58.268	3.141	424	31	13,6	625	38	16,3	-2,75
Suf Dagmargårdens Plejehjem	71.829	4.106	555	39	14,4	782	46	16,9	-2,53
Suf Damsøgård Plejehjem	63.622	3.619	489	34	14,3	689	41	16,8	-2,47
Suf Dortheagården	88.270	6.768	915	47	19,3	1.151	53	21,8	-2,46
Suf Peder Lykke Centret	208.451	9.019	1.219	112	10,9	1.754	132	13,3	-2,39
Suf Sølund	456.927	23.831	3.220	245	13,1	4.434	288	15,4	-2,25
Suf Absalonhus	65.624	2.174	294	35	8,3	412	39	10,5	-2,15
Suf Håndværkerforeningen	221.563	9.548	1.290	119	10,9	1.749	136	12,9	-2,01

Suf Kildevæld Sogns Plejehjem	92.644	4.383	592	50	11,9	808	58	13,9	-1,99
Suf Hjortespring - Røde Kors	218.095	10.089	1.363	117	11,7	1.890	139	13,6	-1,90
Suf Højdevang Sogn	138.428	7.638	1.032	74	13,9	1.415	90	15,8	-1,89
Suf De Gamles By (S)	149.525	10.300	1.392	80	17,4	1.776	92	19,2	-1,86
Suf Deborah Centret	60.070	2.897	391	32	12,2	514	37	14,0	-1,83
Suf Egebo Bystævneparken	145.167	5.545	749	78	9,6	1.014	89	11,4	-1,77
Suf Aftensol	57.377	2.820	381	31	12,4	490	35	13,9	-1,48
Suf Kærbo	64.609	2.760	373	35	10,8	477	40	12,0	-1,23
Suf Dronning Ingrid's Hjem	76.642	2.174	294	41	7,1	406	49	8,3	-1,15
Suf Nybodergården	73.173	3.632	491	39	12,5	609	45	13,7	-1,15
Suf Aalholmehjemmet s	60.770	2.679	362	33	11,1	453	37	12,1	-1,00
Suf Rundskuedagen Vesterbro	61.687	1.764	238	33	7,2	312	38	8,2	-0,97
Suf Plejecentret Bonderupgård	105.632	1.241	168	57	3,0	196	70	2,8	0,16

Note 1) Fraværsdagsværk er antal fraværstimer divideret med 7,4

Note 2) Fuldtidsansatte beregnes således: Arbejdstimer divideret med 1865 (svarende til normtimer for en fuldtidsansat i 2010)

Betingelser: Overenskomstansatte, tjenestemænd, månedslønnede, elever.

Rubin 19/12-2011	Fraværsdagsværk pr ful							
	2007			2008			2009	
Forvaltning	I alt	Kort	Langt	I alt	Kort	Langt	I alt	Kort
BIF (1628)	14,5	8,8	5,6	13,4	8,0	5,5	11,0	7,3
BUF (12963)	17,0	8,8	8,2	16,0	8,2	7,7	15,3	8,5
KFF (1550)	14,2	6,4	7,8	12,6	6,6	6,0	11,8	6,9
SOF (5656)	16,2	8,4	7,8	15,6	8,5	7,0	16,3	9,0
SUF (7619)	17,8	9,2	8,7	17,7	9,4	8,3	17,3	9,8
TMF (1877)	14,6	7,4	7,2	13,7	7,0	6,7	13,1	7,4
ØKF (1856)	12,6	5,5	7,1	13,0	5,4	7,5	10,6	5,3
KK (33150)	16,5	8,5	8,0	15,8	8,3	7,5	15,2	8,5

dtidsansat						
	2010			2011 (prognose)		
Langt	I alt	Kort	Langt	I alt	Kort	Langt
3,7	11,3	7,4	3,9	10,3	5,9	3,4
6,7	15,0	8,0	7,0	14,0	7,0	5,7
4,9	11,1	6,4	4,7	10,2	5,2	4,0
7,3	16,2	8,1	8,1	13,9	6,2	6,3
7,5	16,2	9,6	6,5	15,3	8,2	5,5
5,7	12,5	6,7	5,8	10,7	5,4	4,1
5,3	10,3	5,1	5,2	9,1	4,6	3,6
6,7	14,7	8,1	6,6	13,5	6,8	5,4

Rubin 12/12-2011	Gns. antal kalenderdage							
	2007			2008			2009	
Forvaltning	I alt	Kort	Langt	I alt	Kort	Langt	I alt	Kort
BIF (1712)	17,6	9,5	8,1	16,0	8,5	7,6	13,0	7,9
BUF (14089)	21,4	9,5	11,9	19,7	8,8	10,9	18,6	9,1
KFF (1744)	18,3	7,0	11,3	15,2	6,9	8,3	14,1	7,2
SOF (6157)	20,6	8,9	11,6	18,7	8,8	9,9	19,3	9,1
SUF (8397)	22,7	10,0	12,7	21,5	9,8	11,7	20,6	10,0
TMF (1911)	18,3	8,0	10,3	17,0	7,6	9,4	16,2	8,1
ØKF (1879)	16,8	6,8	10,0	17,2	6,6	10,6	13,7	6,3
KK (35889)	20,9	9,2	11,7	19,3	8,8	10,5	18,3	9,0

pr. ansat							Gns. antal ansat	
Langt	2010			2011 (prognose)			2009	2010
	I alt	Kort	Langt	I alt	Kort	Langt		
5,1	13,3	7,9	5,4	12,3			1.582	1.730
9,5	18,3	8,5	9,8	17,3			14.068	14.114
6,9	13,2	6,7	6,4	12,3			1.828	1.795
10,1	19,3	8,2	11,2	16,6			6.057	6.101
10,5	19,0	9,8	9,2	18,2			8.431	8.613
8,0	15,7	7,4	8,3	13,4			1.975	1.933
7,5	13,2	5,9	7,3	11,6			1.633	1.748
9,3	17,7	8,5	9,3	16,4			35.574	36.033

ite
2011 (11 mdr.)
1.712
14.089
1.744
6.157
8.397
1.911
1.879
35.889