

## Bilag 1

Indstilling om beslutning om kommunal garanti for realkreditlån til opretnings- og renoveringsarbejder i VIBO's afdeling 140 Televænget II og III beliggende i Sundby



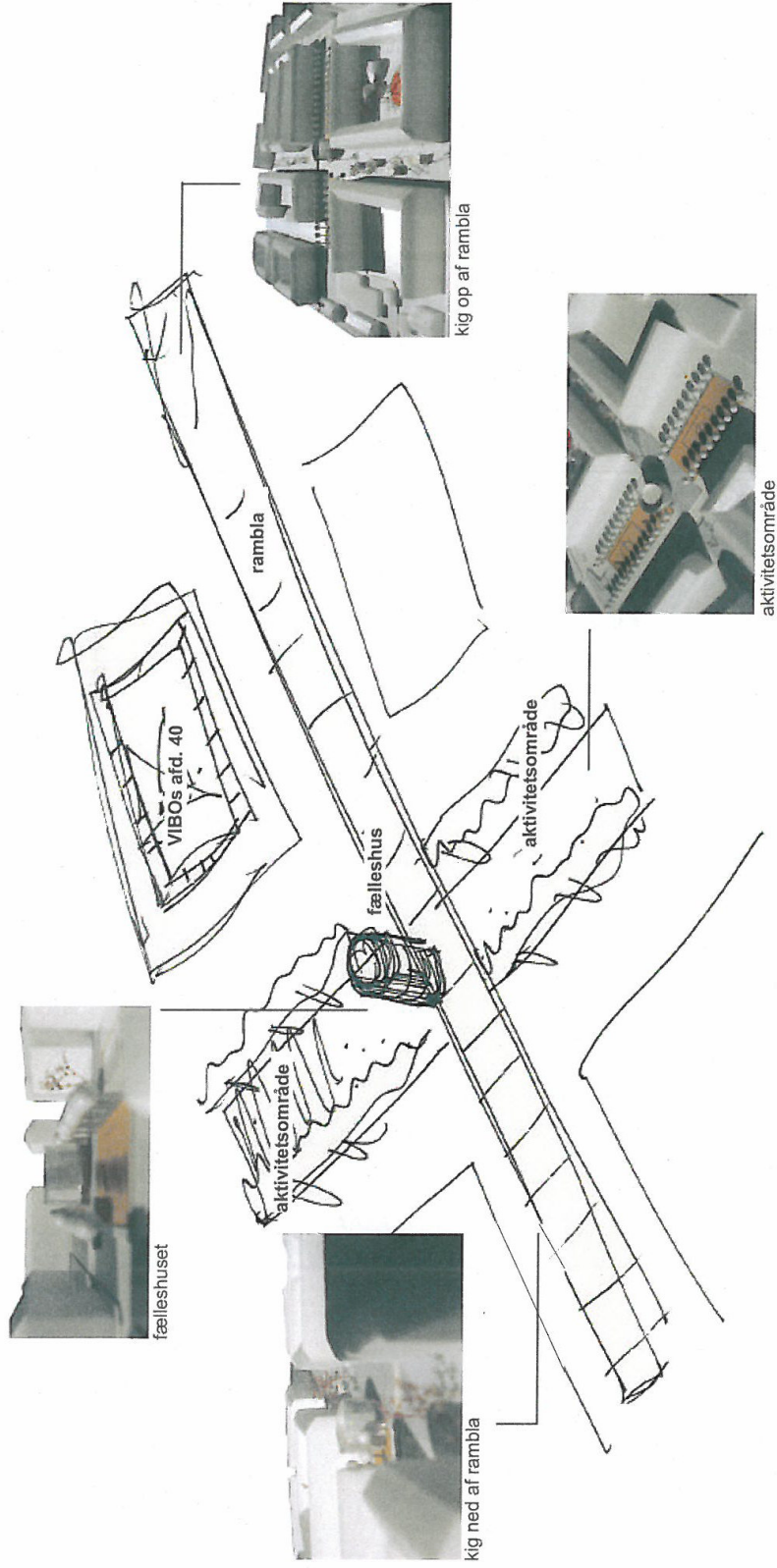
Oversigtsfoto





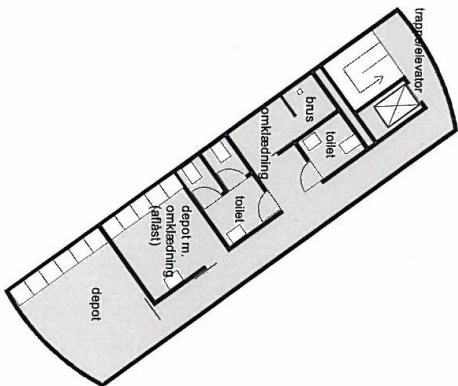
Oversigt over området, set mod øst

# skitseforslag til forbedringer af udearealer og fælleshus



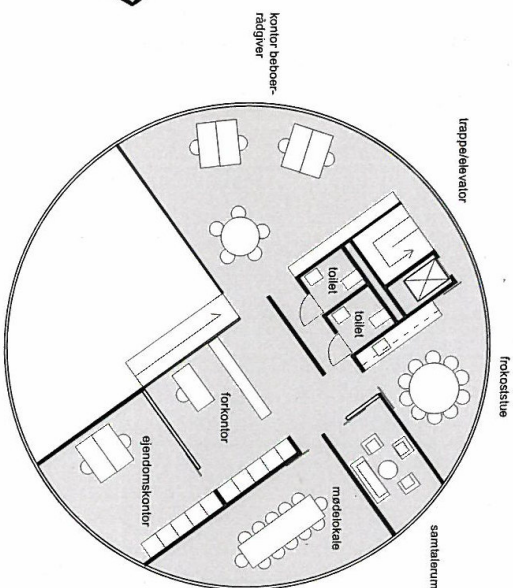


## plantejninger 1:200 kælder, 1. og 2. etage



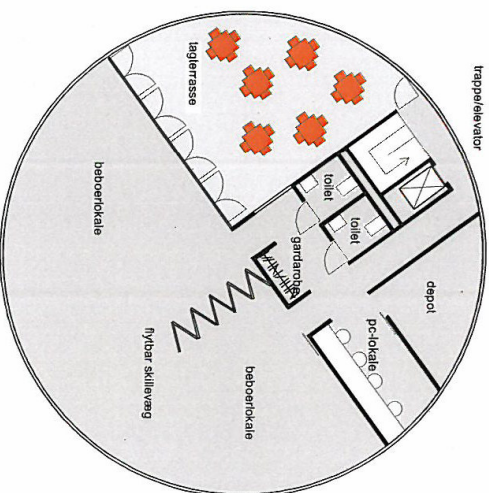
kælderplan 1:200

**kælder indeholder:**  
 trappeelevاتور  
 tre toiletter (et handicapvenligt)  
 depot med vask til mandskab (afåst)  
 depot til beboerfaciliteter  
 areal: 71,8 m<sup>2</sup>



1. sals plan 1:200

**1. sal indeholder:**  
 boligsocialt kontor  
 samlingsrum  
 frokoststue (10 pers.) m. the-køkken  
 ejendomsbureau (3 kontorpladser)  
 møderum (12 pers.)  
 trappeelevاتور  
 to toiletter  
 areal: 159 m<sup>2</sup>



2. sals plan 1:200

**2. sal indeholder:**  
 beboerlokale  
 fire pc-pladser  
 trappeelevاتور  
 depot  
 to toiletter  
 lagterrasse på 44 m<sup>2</sup>  
 areal: 162 m<sup>2</sup>

**beboerlokaler:**  
 kan bruges som et stort rum til fester eller andre større arrangementer.  
 lokaler kan deles op med en fleksibel skillevæg til mindre aktiviteter, som f.eks. sport, beboermøde, sykkklub ell. lign.

visualisering af fælleshuset set fra kornblomstvej



VIBOS afd. 40 telemarksgade

VIBO

ONV arkitekter

april 2007