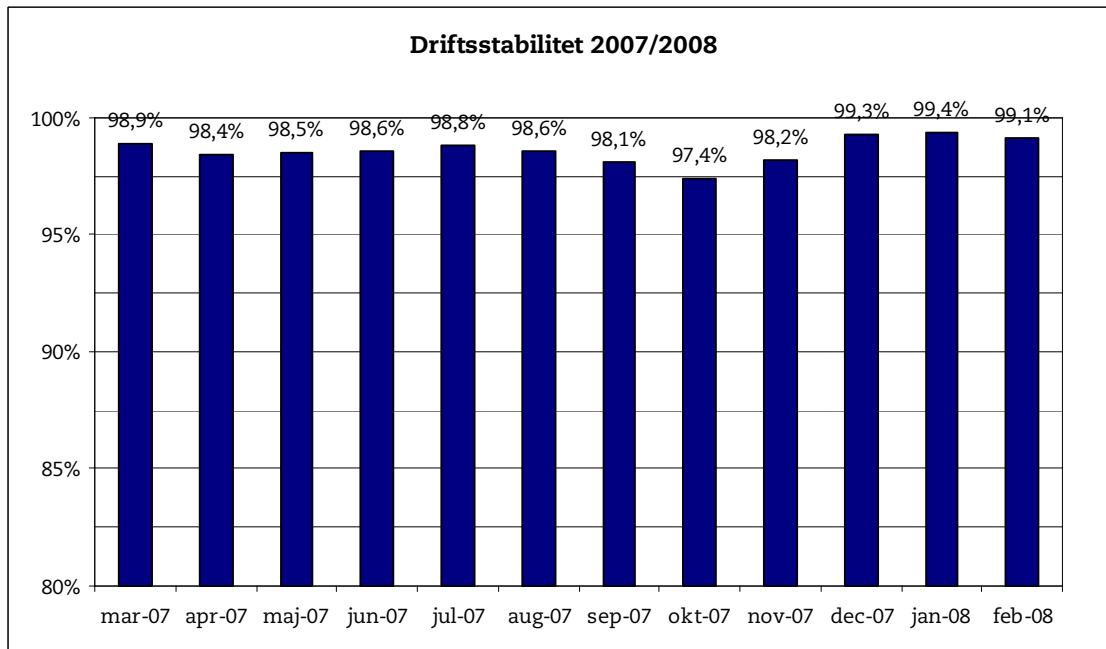


2. april 2008

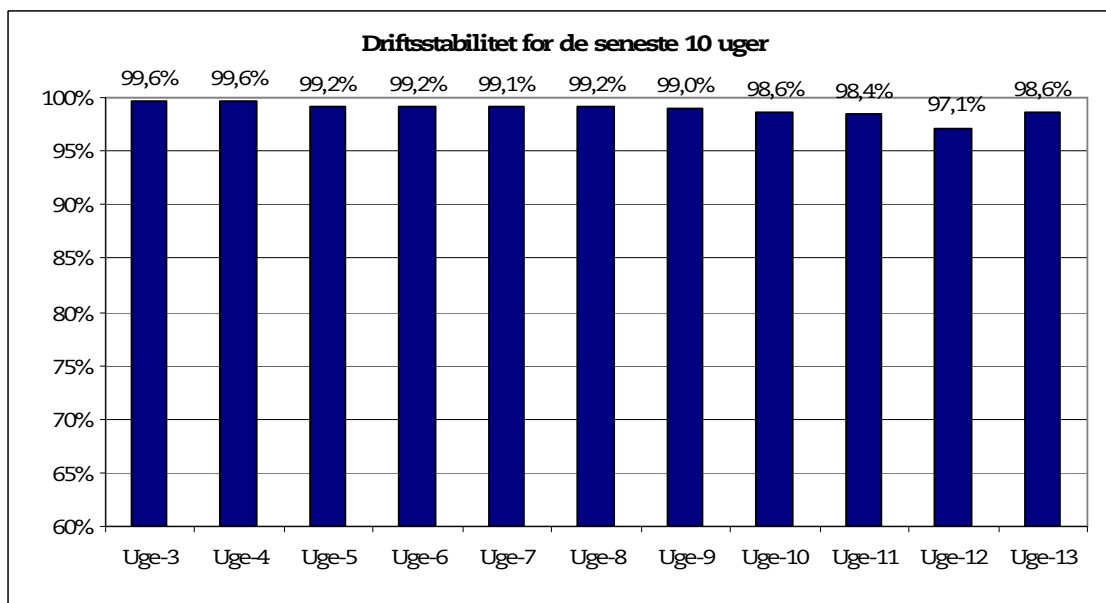
## Metroens driftsstabilitet og passagertal uge 13, 2008

### Driftsstabilitet

Driftsstabiliteten i februar var på ca. 99,1 pct.

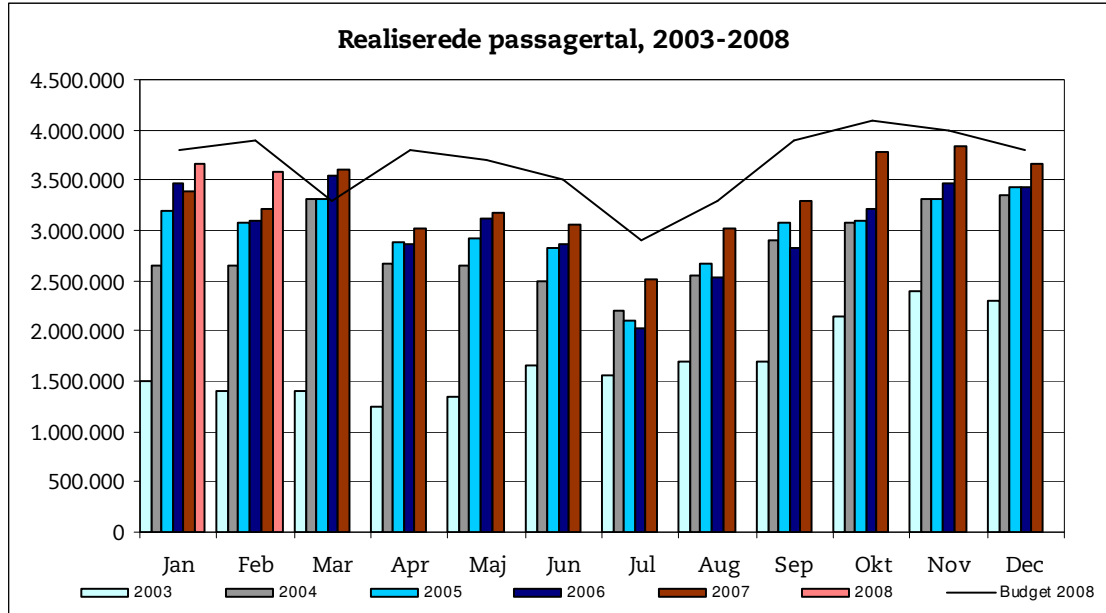


Driftsstabiliteten i uge 13 var på 98,6 pct.

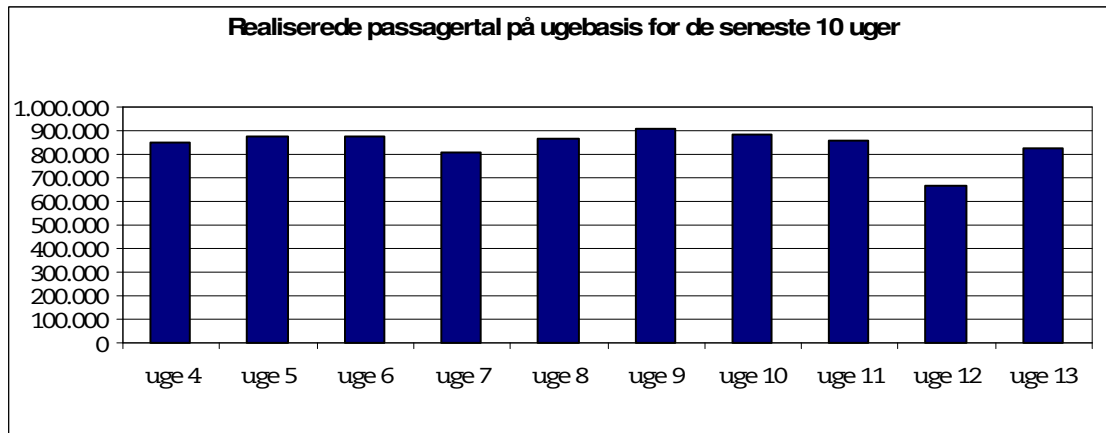


## Passagertal

Passagertallet for februar var ca. 3,6 mio.



Passagertallet i uge 13 var ca. 823.383



Opgørelser i dette notat bygger på foreløbige tal, hvorfor der tages forbehold for eventuelle senere justeringer. Det understreges samtidigt, at Metroens passagertal fra oktober 2007 er inklusive foreløbige estimerede passagertal for stationer på Østamagerbanen til lufthavnen.