

Bilag 3 projektbeskrivelser

Fritidshjemmet Myretuen
Amagerfælledvej 51
2300 København S

Vurderinger

Legeværdi:	dårlig
Sikkerhed:	dårlig
Restlevetid:	middel
Naturlegeplads:	Nej
Enkelte element:	Nej

**Bevilling: 400.000 kr. excl.
Moms. Heraf uforudsete
omkostninger 40.000 kr.**

Bemærkninger:

Institutionens nuværende redskaber er i dårlig stand, og bør skiftes. Der er en del asfalt på arealet.

Krav

- Legeredskaber som bibeholdes skal efter endt renovering overholde gældende sikkerhedsregler
- De givne midler skal bruges til udearealet.
- Kbh. kommunes indkøbsaftale skal overholdes.
- **Projektet skal godkendes inden igangsættelse af projektlederen ansat i BUF.**
- Afleveringsforretningen foretages af BUFs legepladsinspektører, der godkender legepladsen ved en legepladsinspektion.
- Fakturering foretages af og stiles til projektlederen ansat i Driftsafdelingen.

Kontakt: Projektlederen kontakter institutionen snarest.

Projektleder:
Kristian S. Jakobsen
Direkte 33 66 43 99
Mobil 26 30 43 99
E-Mail: kriako@buf.kk.dk



Bygninger

Gyldenløvsgade 15
1502 København V

Telefon
3366 4399

Telefax
3366 7054

Skolen ved Sundet
Samosvej 50
2300 København S

Vurderinger

Legeværdi: dårlig
Sikkerhed:
Restlevetid:
Naturlegeplads: Nej
Enkelte element: Nej

**Bevilling: 400.000 kr. excl.
Moms. Heraf uforudsete
omkostninger 40.000 kr.**

Bemærkninger:

**Skolen har på nuværende
tidspunkt ingen legeredskaber**

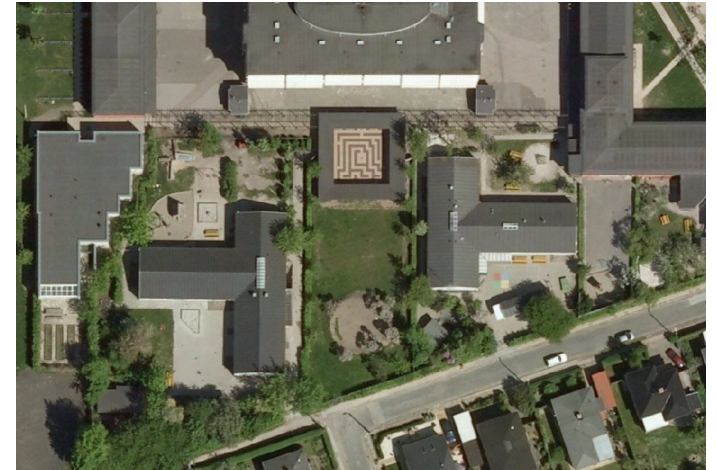
Krav

- De givne midler skal bruges til udearealet.
- Kbh. kommunes indkøbsaftale skal overholdes.
- **Projektet skal godkendes inden igangsættelse af projektlederen ansat i BUF.**
- Afleveringsforretningen foretages af BUFs legepladsinspektører, der godkender legepladsen ved en legepladsinspektion.
- Fakturering foretages af og stiles til projektlederen ansat i Driftsafdelingen.

Kontakt: Projektlederen kontakter institutionen snarest.

Projektleder:

Kristian S. Jakobsen
Direkte 33 66 43 99
Mobil 26 30 43 99
E-Mail: krjako@buf.kk.dk



Sølvgade skole
Sølvgade 16
København K

Vurderinger

Legeværdi:	dårlig
Sikkerhed:	
Restlevetid:	
Naturlegeplads:	Nej
Enkelte element:	Nej

**Bevilling: 400.000 kr. excl.
Moms. Heraf uforudsete
omkostninger 40.000 kr.**

Bemærkninger: Helhedsløsning

**Skolen har på nuværende
tidspunkt ingen legeplads**

Krav

- De givne midler skal bruges til udearealet.
- Kbh. kommunes indkøbsaftale skal overholdes.
- **Projektet skal godkendes inden igangsættelse af projektlederen ansat i BUF.**
- Afleveringsforretningen foretages af BUFs legepladsinspektører, der godkender legepladsen ved en legepladsinspektion.
- Fakturering foretages af og stiles til projektlederen ansat i Driftsafdelingen.



Kontakt: Projektlederen kontakter institutionen snarest.

Projektleder:

Fritidshjemmet Voldparken
Arildsgård 13
Brønshøj

Vurderinger

Legeværdi:	Middel (6)
Sikkerhed:	Dårlig (3)
Restlevetid:	Middel (5)
Naturlegeplads:	Nej
Enkelte element:	Nej

**Bevilling: 900.000 kr. excl.
Moms. Heraf uforudsete
omkostninger 90.000 kr.**

Bemærkninger: Helhedsløsning

Institutionens nuværende
redskaber er i dårlig stand, og bør
skiftes.

Krav

- Legeredskaber som bibeholdes skal efter endt renovering overholde gældende sikkerhedsregler
- De givne midler skal bruges til udearealet.
- Kbh. kommunes indkøbsaftale skal overholdes.
- **Projektet skal godkendes inden igangsættelse af projektlederen ansat i BUF.**
- Afleveringsforretningen foretages af BUFs legepladsinspektører, der

godkender legepladsen ved en legepladsinspektion.

- Fakturering foretages af og stiles til projektlederen ansat i Driftsafdelingen.

Kontakt: Projektlederen kontakter institutionen snarest.

Projektleder:

Lene Nielsen



**Sortedamskolen
Sortedam dosseringen 97
2100 Østerbro**

Vurderinger

Legeværdi:	Dårlig
Sikkerhed:	Dårlig
Restlevetid:	Dårlig
Naturlegeplads:	Nej
Enkelte element:	Nej

**Bevilling: 160.000 kr. excl.
Moms. Heraf uforudsete
omkostninger 16.000 kr.**

Bemærkninger:

**Skolens redskab er i dårlig
stand og bør udskiftes.**

Krav

- De givne midler skal bruges til udearealet.
- Kbh. kommunes indkøbsaftale skal overholdes.
- **Projektet skal godkendes inden igangsættelse af projektlederen ansat i BUF.**
- Afleveringsforretningen foretages af BUFs legepladsinspektører, der godkender legepladsen ved en legepladsinspektion.
- Fakturering foretages af og stiles til projektlederen ansat i Driftsafdelingen.

Kontakt: Projektlederen kontakter institutionen snarest.

Projektleder:
Lene Nielsen



