



Livskvalitet og vækst

ØU seminar 29. januar 2013
// Claus Juhl

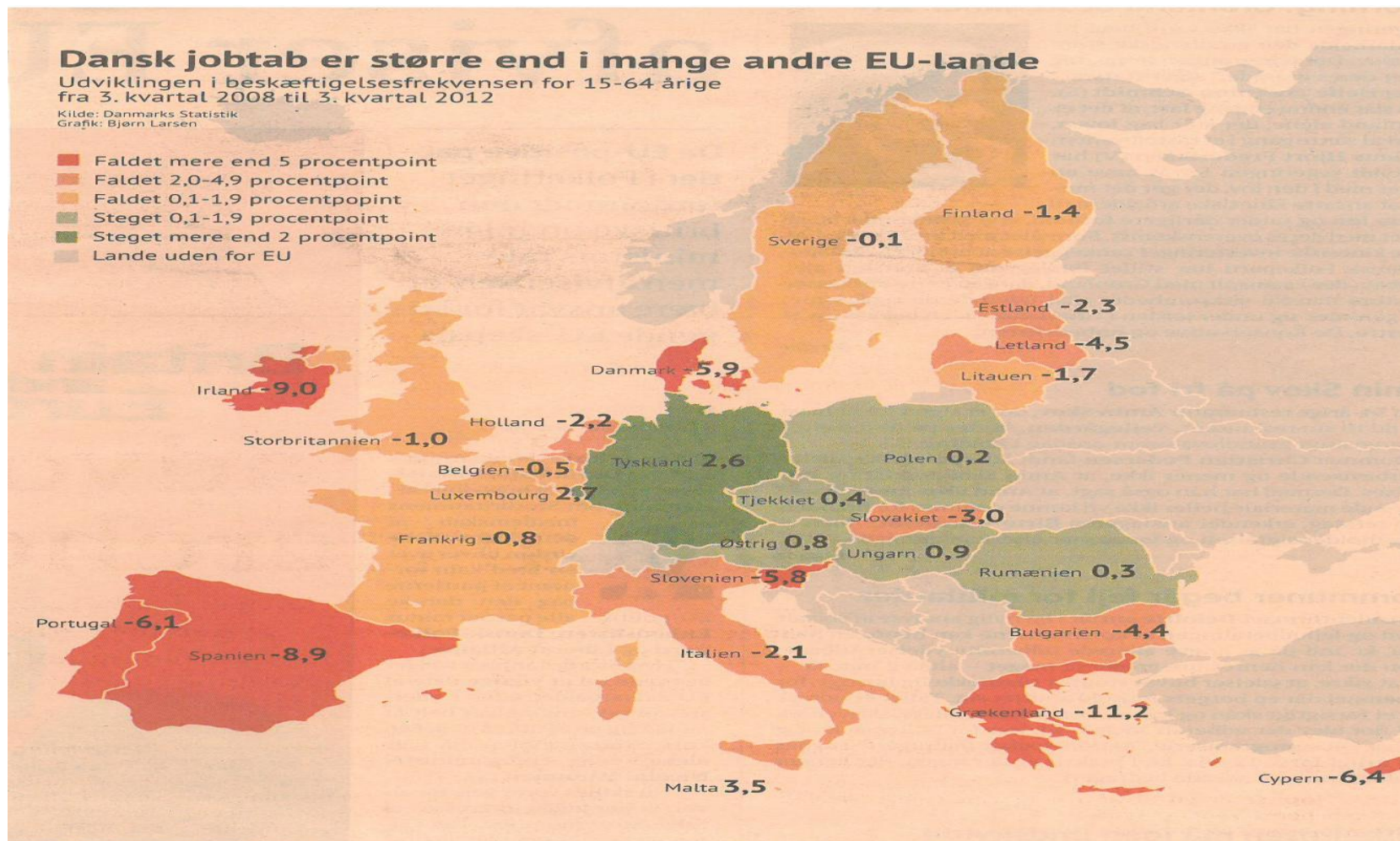


Københavnertællingen



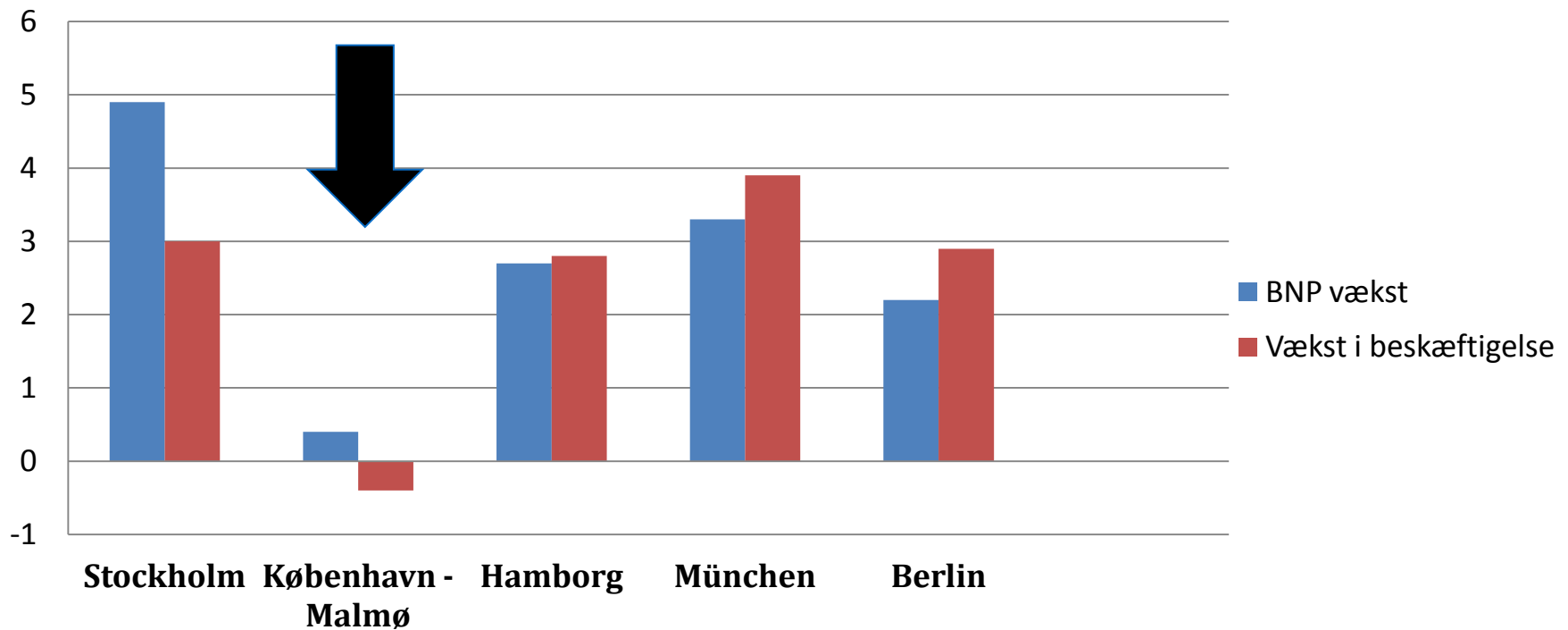


Dansk jobtab





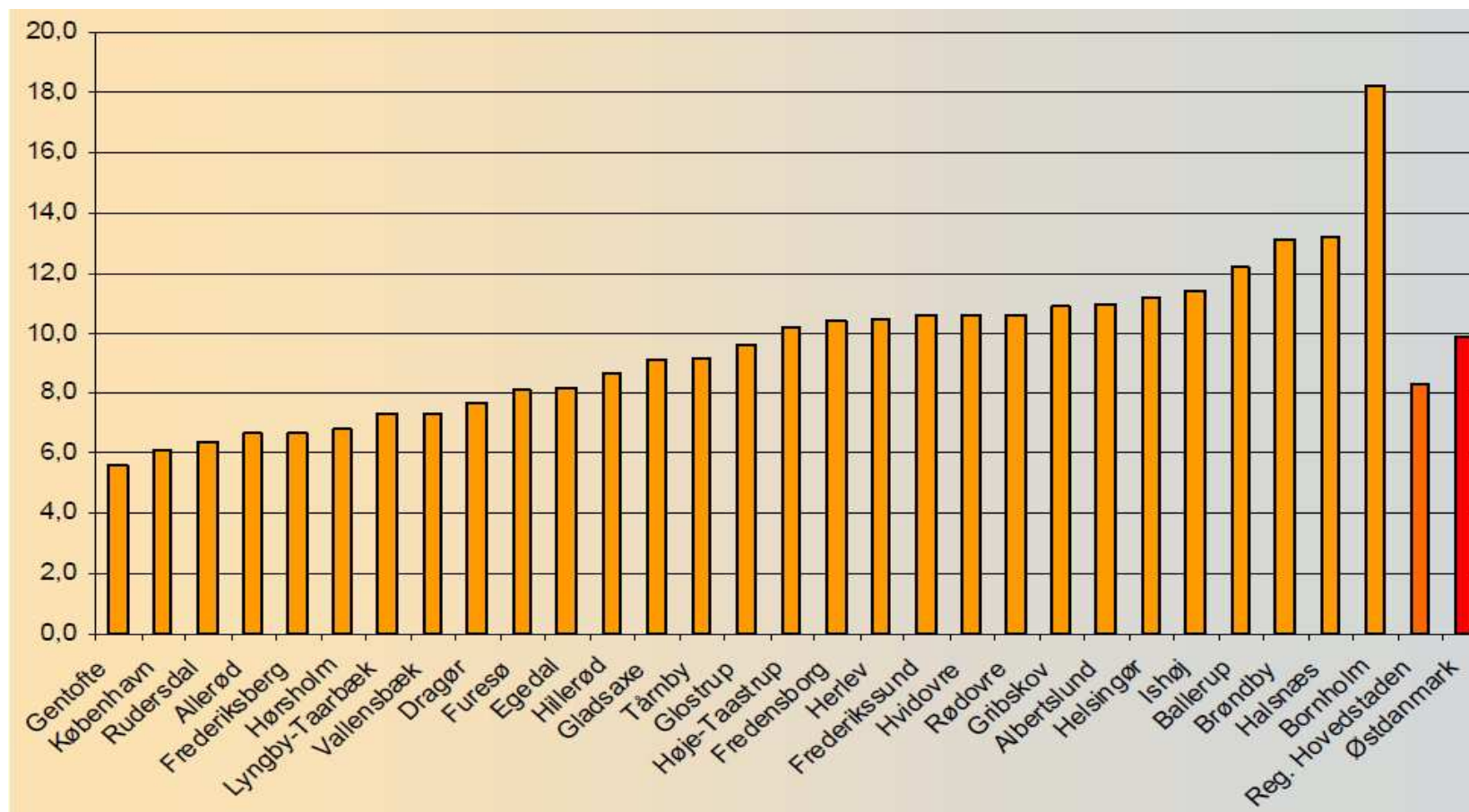
Lav vækst og beskæftigelse 2010-2012



Kilde: "Global MetroMonitor 2012: Slowdown, recovery, and interdependence" (Washington; Brookings Institution, 2012)



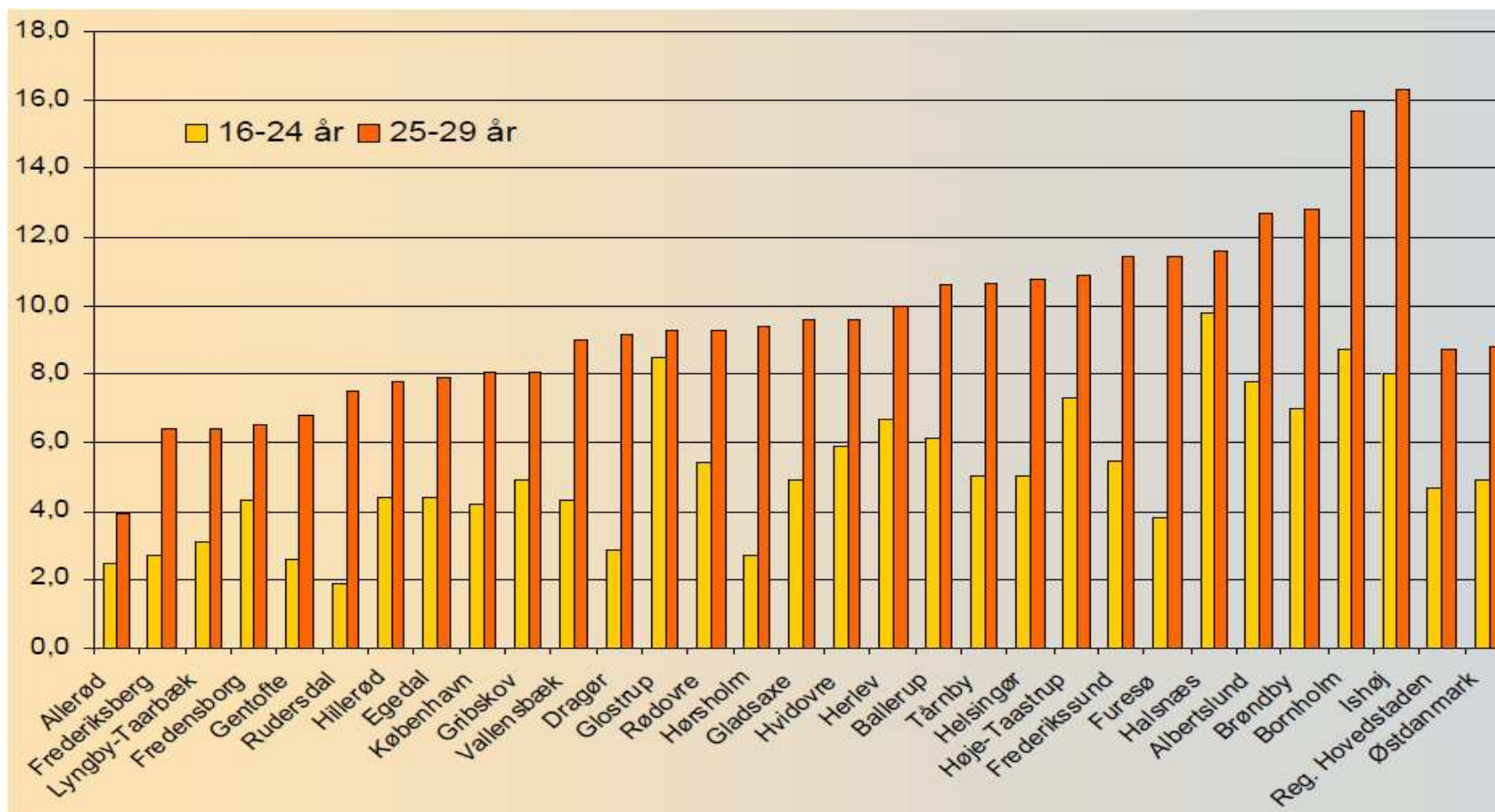
Personer på permanent offentlig forsørgelse i Region Hovedstaden



Kilde: Beskæftigelsesregion Hovedstaden og Sjælland



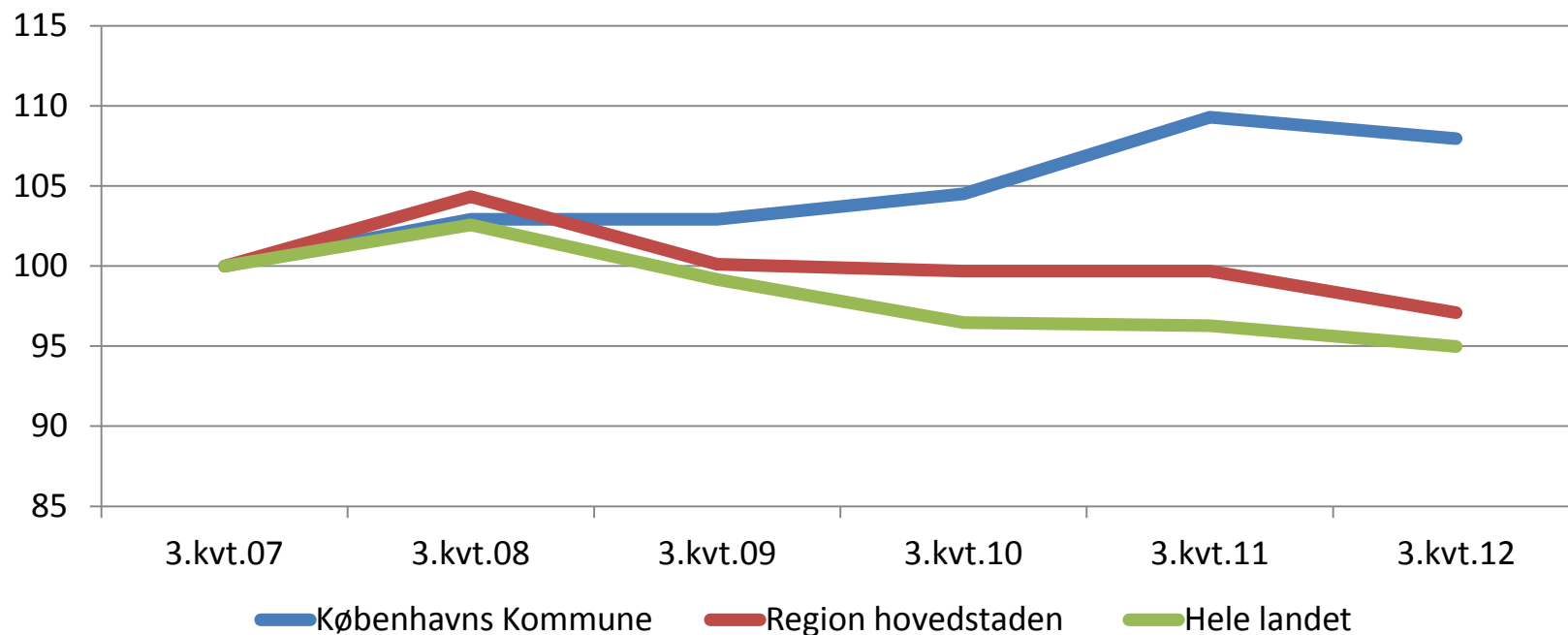
Ungdomsarbejdsløsheden i Region Hovedstaden



Kilde: Beskæftigelsesregion Hovedstaden og Sjælland



Beskæftigelsen er steget i København

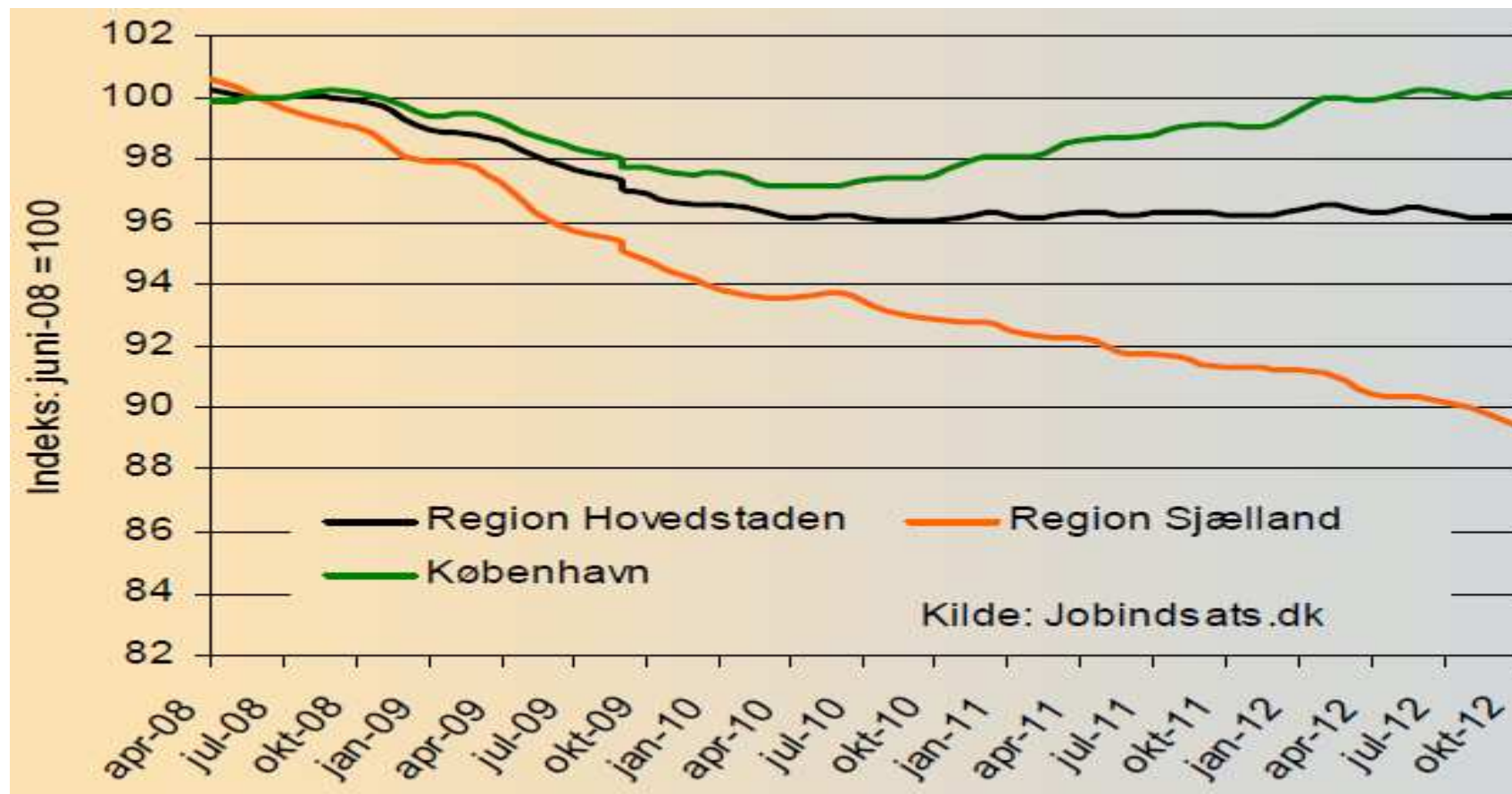


Kilde: Statistikbanken, dst.dk samt særkørsel for KK og Region Hovedstaden

Note : Viser antal personer, der arbejder i Kbh., uanset hvor de bor.



Udviklingen i beskæftigelsen i Region Hovedstaden, Region Sjælland og Østdanmark

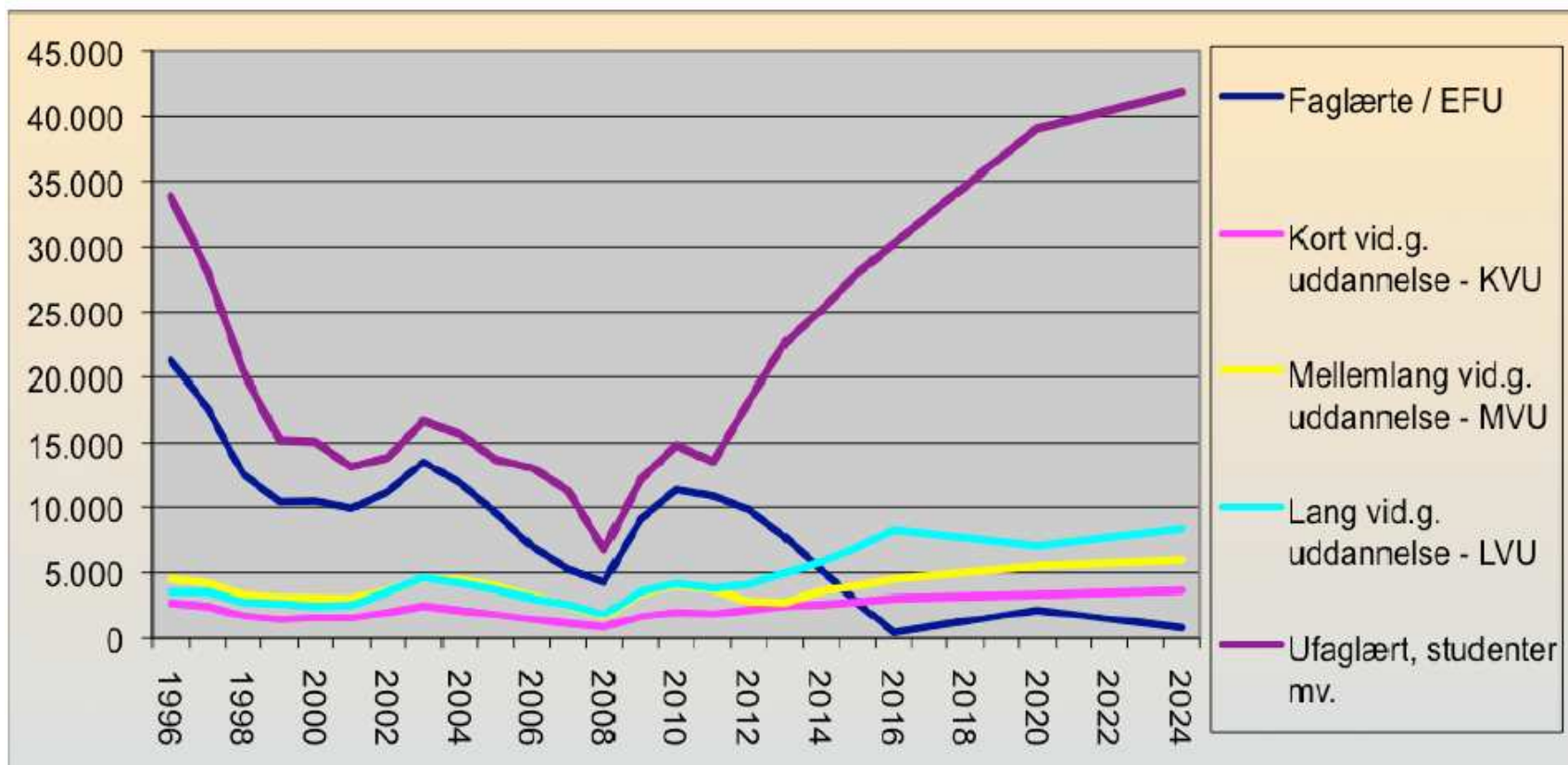


Kilde: Beskæftigelsesregion Hovedstaden og Sjælland og Jobindsats.dk



Balancen mellem udbud af arbejdskraft og beskæftigede – overskud af ufaglærte

Fremskrivning af balance mellem udbud og efterspørgsel på arbejdskraft efter uddannelse, beskæftigede efter bopæl, Region Hovedstaden, 2010 og 2024



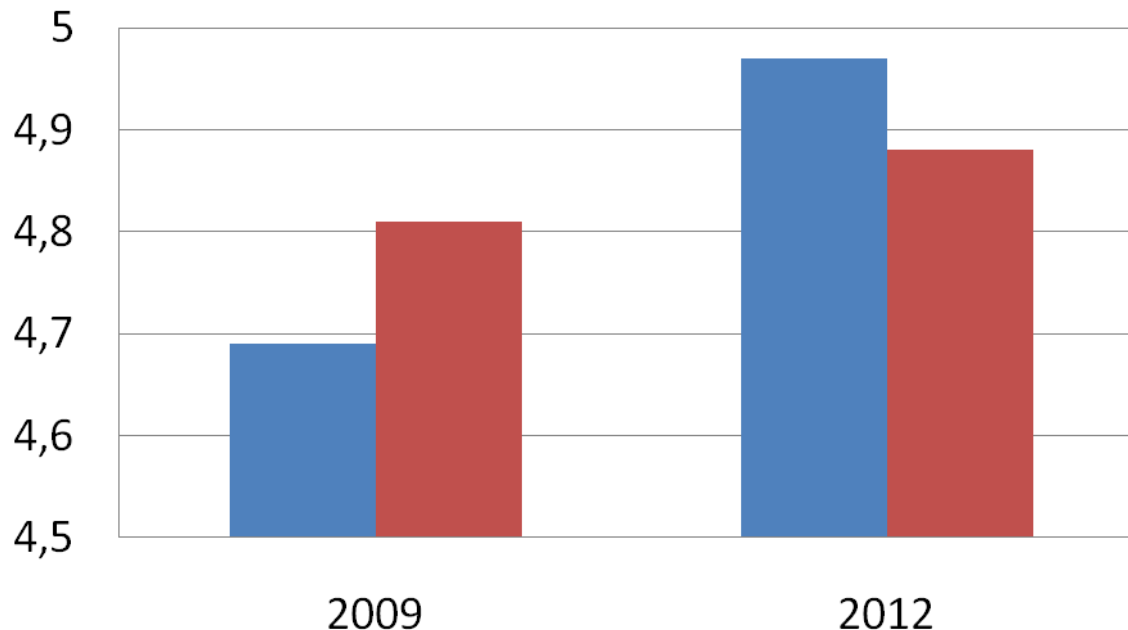
Kilde: Region Sjælland & Region Hovedstaden, LINE/SAM-K, basisversion, marts 2012

Anm.: Endelig 2010 Foreløbig 2011, Prognose 2012



Stigning i antallet af dårlige betalere

Andel af befolkningen registreret i RKI



Antallet af københavnerne i RKI er steget med cirka 1.500 på 3 år. På landsplan er stigningen på cirka 16.000 borgere.

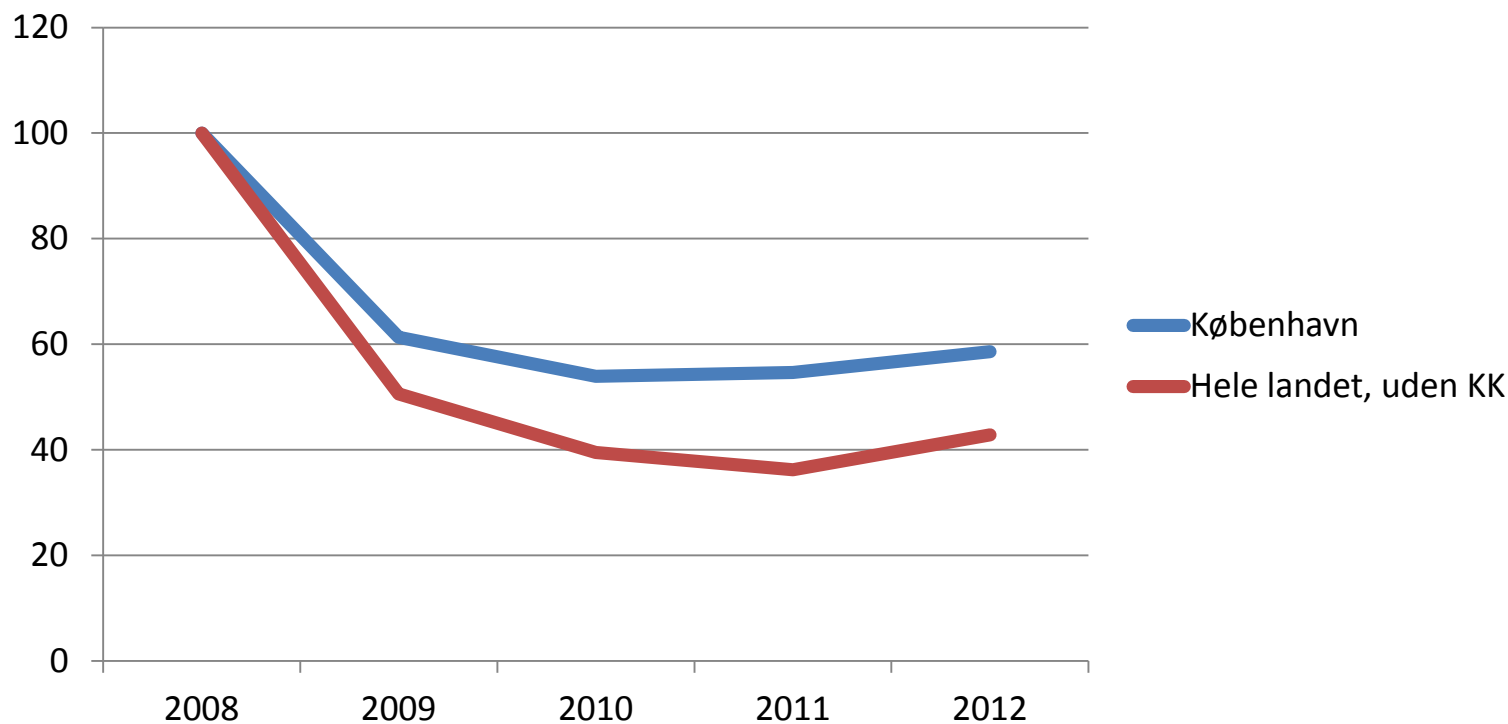
■ Hele Landet
■ København

Kilde: Experians RKI-analyse, 2010 og 2012



Fald i antallet af ledige stillinger på jobnet

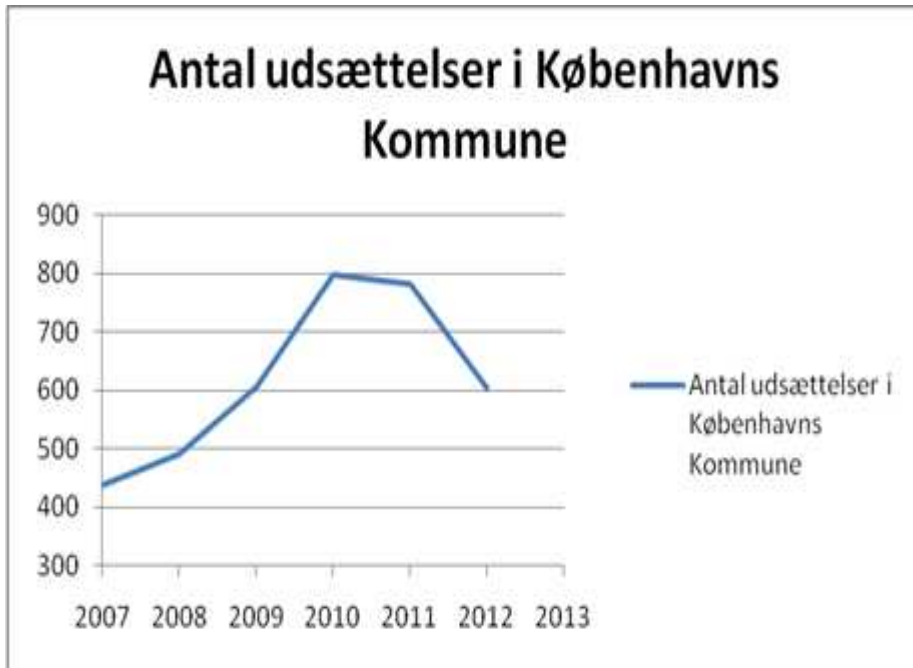
2008 = Indeks 100



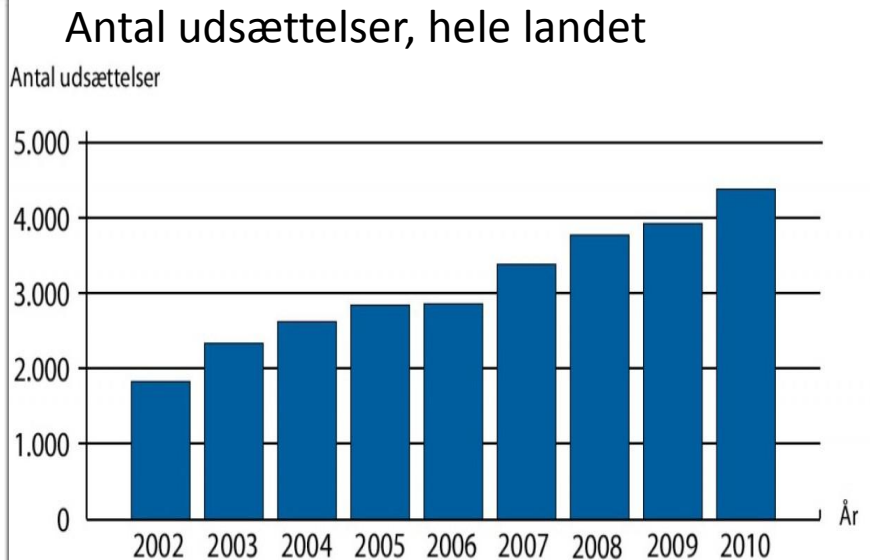
Kilde: jobindsats.dk, Ledigheds- og jobindikatorer : Antal stillinger i Jobnet



Stigning i antallet af udsættelser



Kilde: Domstolsstyrelsen



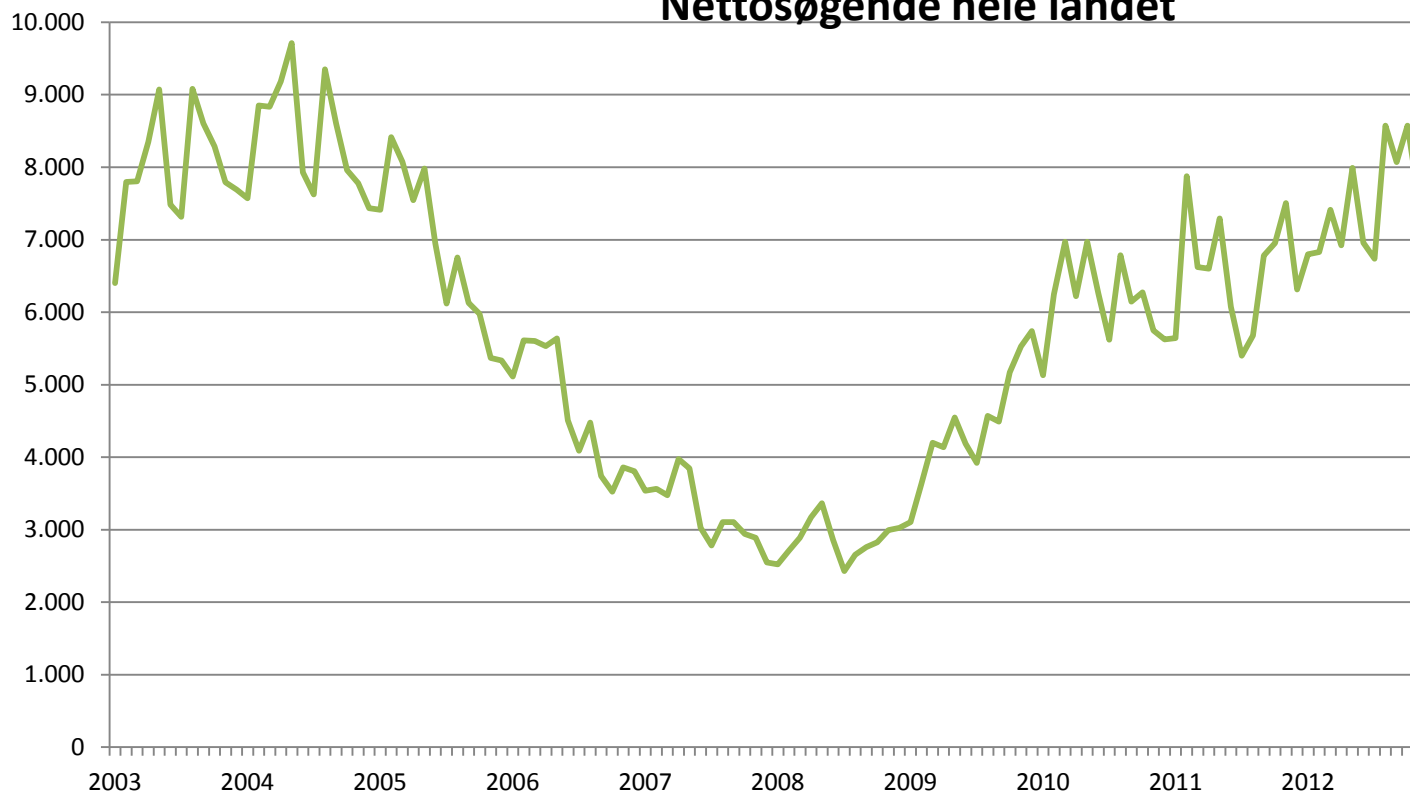
Kilde: KL og Danmarks almene boligforening; "Begrænsning af udsættelser"



Praktikpladser

Udviklingen praktikpladssøgende i landet i perioden 2003-2012

Nettosøgende hele landet



I november 2012 var 1.106 praktikpladssøgende (netto) med bopæl i København, heraf 300 i skolepraktik (SKP).

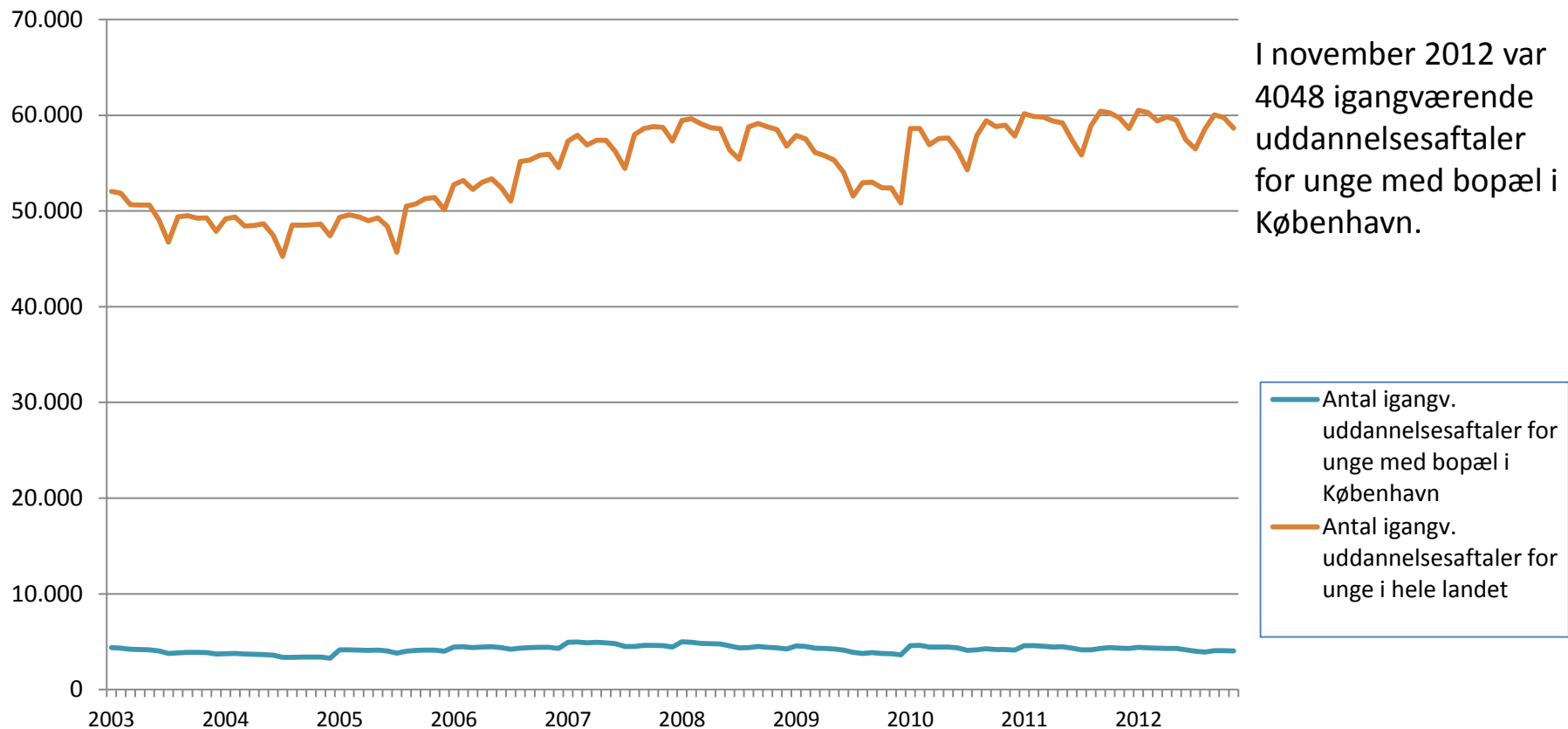
Noter: Antallet af praktikpladssøgende er afgrænset til aldersgruppen 15-29 år. Tallene er ikke sæsonkorrigerede.

Kilde: Uni-C Praktikpladsstatistik januar 2013, Ministeriet for Børn og Undervisning.



Praktikpladser

Udviklingen i antal uddannelsesaftaler i København og hele landet i perioden 2003-2012



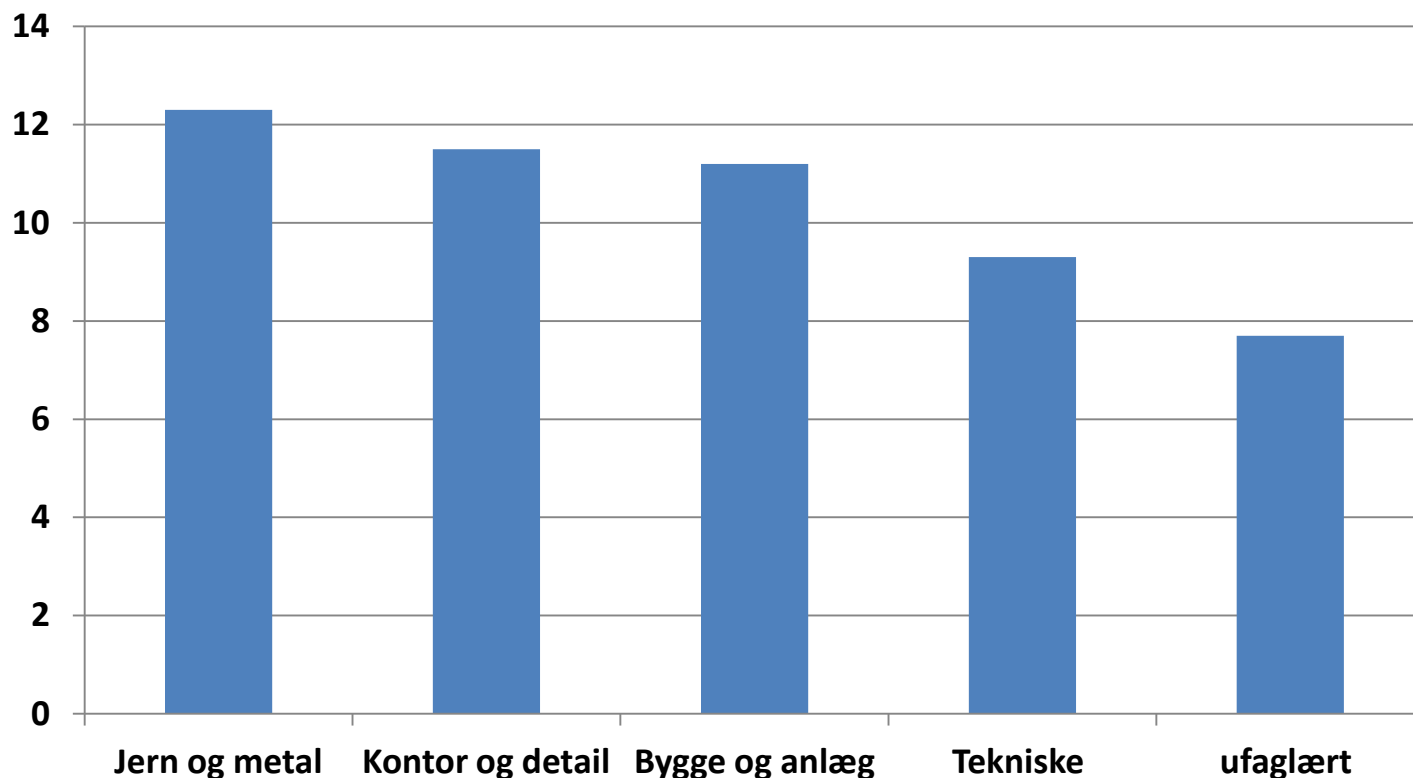
Noter: Antallet af uddannelsesaftaler er afgrænset til aldersgruppen 15-29 år.

Kilde: Uni-C Praktikpladsstatistik januar 2013 , Ministeriet for Børn og Undervisning.



Mangel på praktikpladser koster

Mio. kr.



Grafen viser livsværditilvæksten for uddannede fra 30 til 80 år målt som summen af privat indkomst fratrukket omkostningerne til uddannelse. Der sammenlignes med livsværditilvæksten for den gennemsnitlige ufaglærte.

Kilde: AE december, 2012



Hvem kan finansiere vækst

- Københavns Kommune
- Staten
- Pensionselskaber
- Private fonde
- Virksomheder danske/internationale
- Finansielle sektor
- EU



Hvem kan finansiere vækst - Københavns Kommune

For eksempel

- Anlægsinvesteringer på 11,1 mia. kr. 2013-2016 svarende til 13.200 årsværk
- 2025 planen



KKs selskabers investeringer

Investeringsoverslag 2013 og frem	Langtidsbudget i mia. kr.
HOFOR	8,1
Metro	18,6
Metro til Nordhavn	2,5
Amagerforbrænding	3,8
Vestforbrænding	1,5
By & Havn	5,2
I alt	39,6

Ekskl: Skybrudsplan og kloakinvesteringer samt klimaplanens planoverslag vedr. biomasse, geotermi og vindmøller.



Hvem kan finansiere vækst - staten

For eksempel

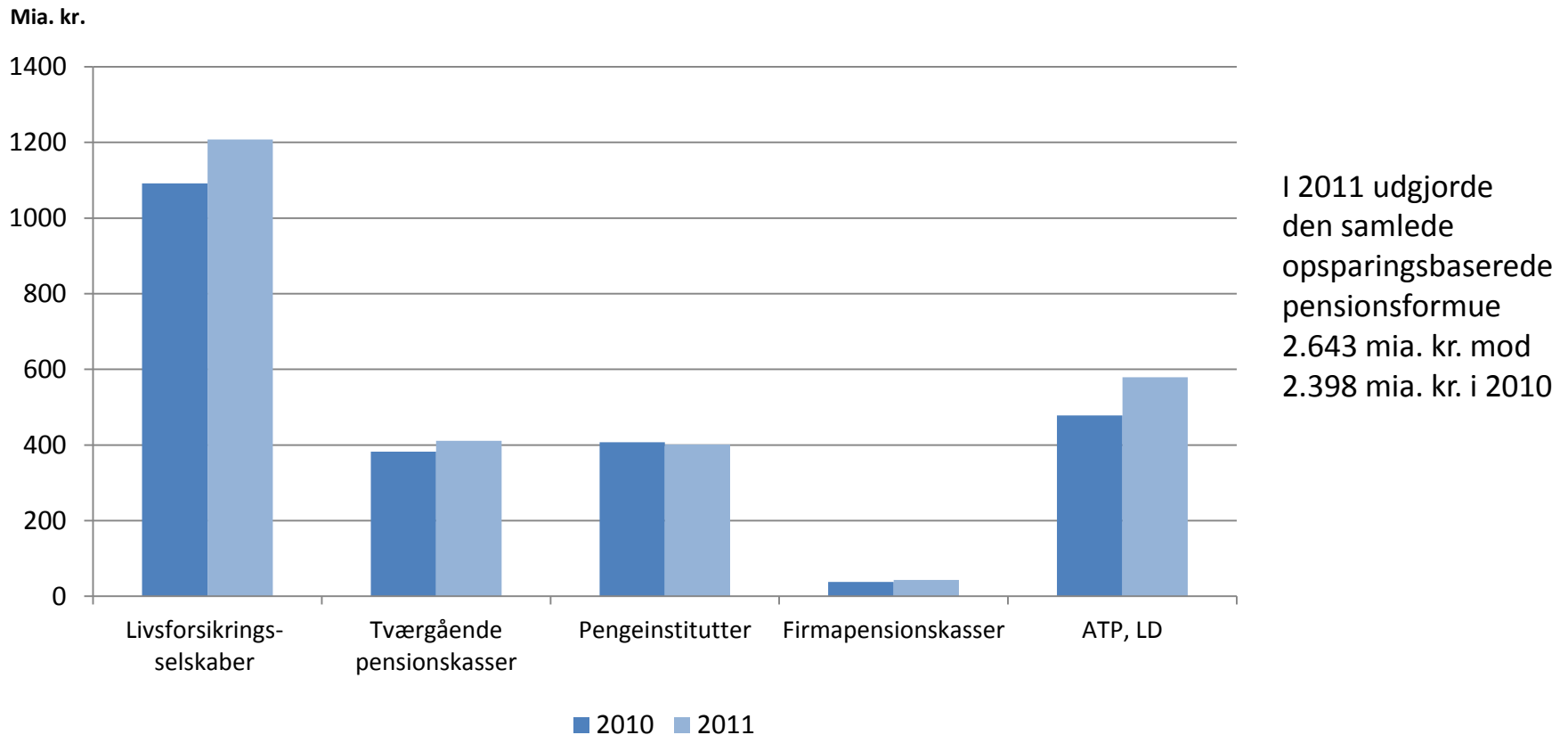
- Metro til Nordhavn

Nye initiativer

- Puljer på FL2013 ?
- Metro til Ny Ellebjerg ?



Pensionsformue i DK på 2.600 mia. kr.



Kilde: Finanstilsynet, Livsforsikringsselskaber og tværgående pensionskasser, Markedsudvikling 2011



Hvem kan finansiere vækst - pensionselskaber

For eksempel

- De 5 store pensionskasser: Rapport om OPP og offentlig infrastruktur 1. april
- Pension Danmarks beslutning om investeringer i KBH

Initiativer

- Investormøder i 2013: MIPIM, Hamborg, Investors Summit og Expo Real.
- En fokuseret indsats i regionen kan gøre en forskel, Copenhagen Business Region



PensionDanmarks ejendomsinvesteringer

- Ejendomsporteføljen er opbygget indenfor de seneste 10 år.
- Udgør 8,6 mia. kr. (svarende til 6,2 pct. af formuen)
- Målsætningen er, at den på sigt skal udgøre 10 pct. af formuen
- Over de kommende år forventes derfor nyinvesteringer i ejendomme på i gennemsnit 2 mia. kr. pr. år



Erhvervsejendomme i Københavns Kommune - PensionDanmark

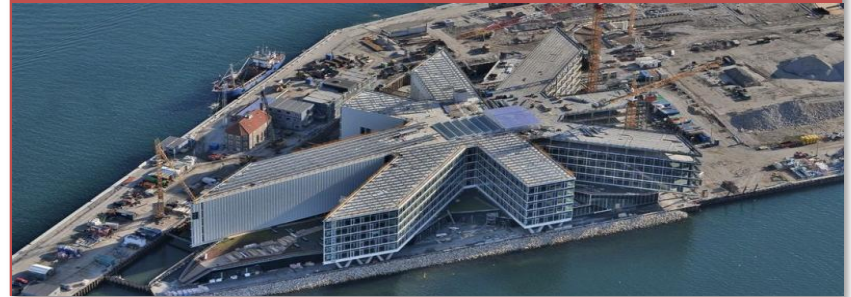


Eksisterende, igangværende og projekterede

Carl Jacobsens Vej 39, Valby



FN Byen, Marmormolen



Portlandssiloerne, Nordhavnen



Nordea Domicil, Ørestaden



Boliger i Københavns Kommune - PensionDanmark



Eksisterende og igangværende

Horisonten I, Ørestaden



Horisonten II, Ørestaden



Amerika Plads 34-36, København Ø





Hvem kan finansiere vækst - private fonde

For eksempel

- Realdania: Kvæsthusprojektet, Sankt Annæ projektet
Mimersgadekvarteret, Byliv på Carlsberg, Medborgercenter, Sydhavn.
- A.P Møller Fonden: Fornyelse af Fælledparken, Inderhavnsbroen, Trangravsbroen og Proviantbroen.
- Nordea-fonden: Cirkelbroen
- Novo Nordisk Fonden: Forskningscenter på Panum
- Industriens Fond: Europaskole



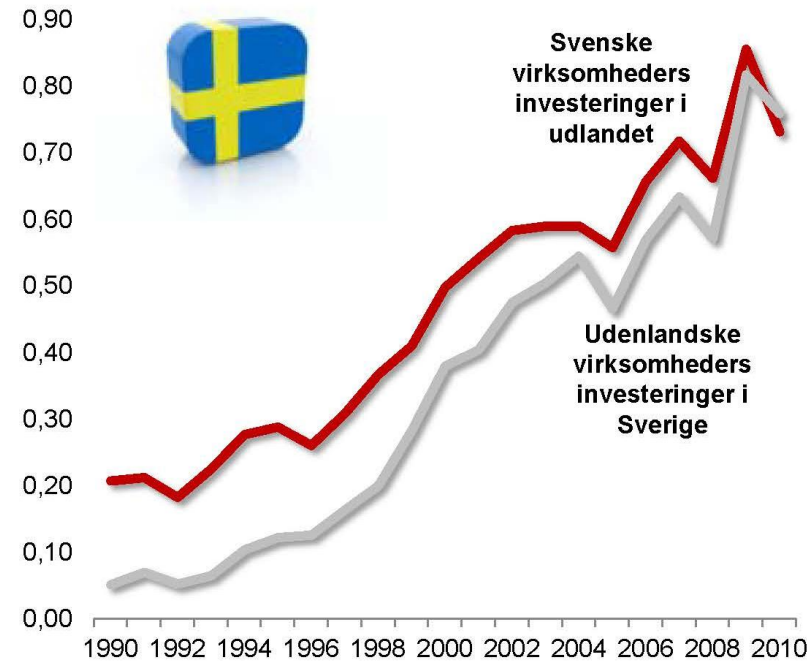
Gabet i den danske investeringsbalance

Beholdning af udenlandske investeringer (per enhed BNP)



Kilde: Copenhagen Economics pba. data fra UNCTAD

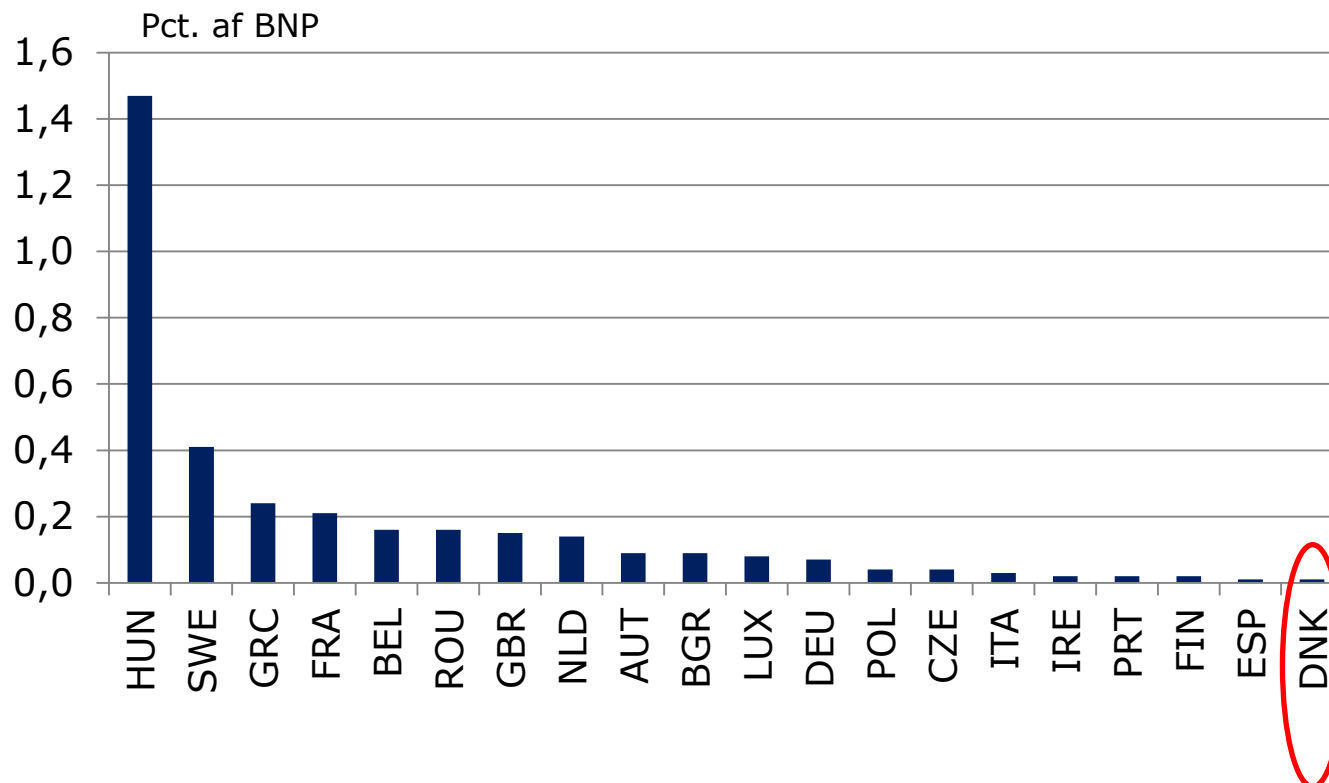
Beholdning af udenlandske investeringer (per enhed BNP)



Figuren viser beholdning af udenlandske investeringer i hhv. Danmark og Sverige, når disse sættes i forhold til bruttonationalproduktet (BNP).



DK går glip af kinesiske investeringer



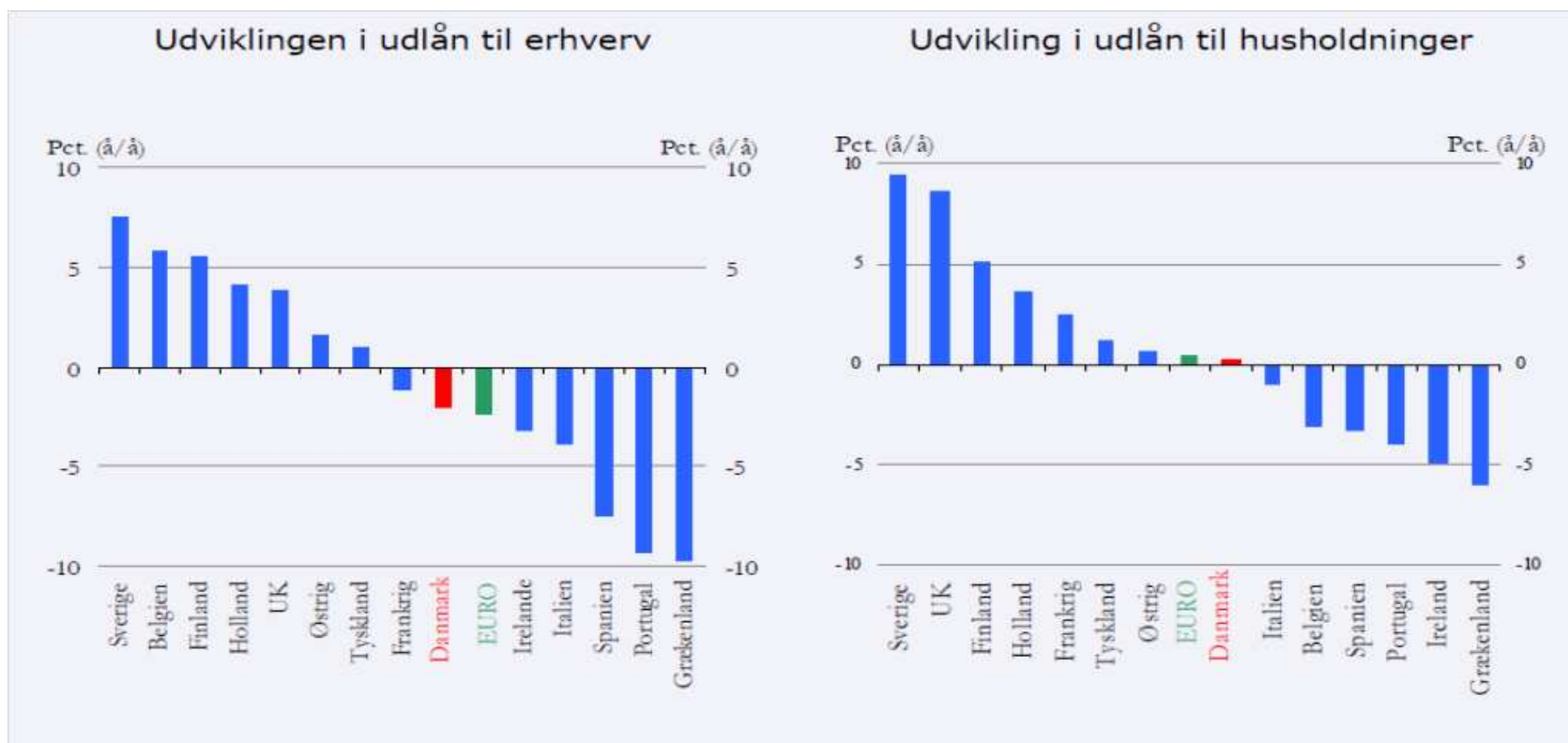
Kilde: Berlingske 21. januar 2013

Anm.: Investeringer fra Kina i perioden 2000-2011 i forhold til BNP i 2011.



Hvem kan finansiere vækst - den finansielle sektor

Udlånsvækst i internationalt perspektiv, okt. 2011 til okt. 2012



Kilde: Erhvervs- og Vækstministeriet , på baggrund af ECB data.



Hvem kan finansiere vækst - EU og andre aktører

For eksempel

- Samarbejde med Region H
- ESS

Nye initiativer

- Tiltrække flere EU investeringer



COPENHAGEN BUSINESS REGION

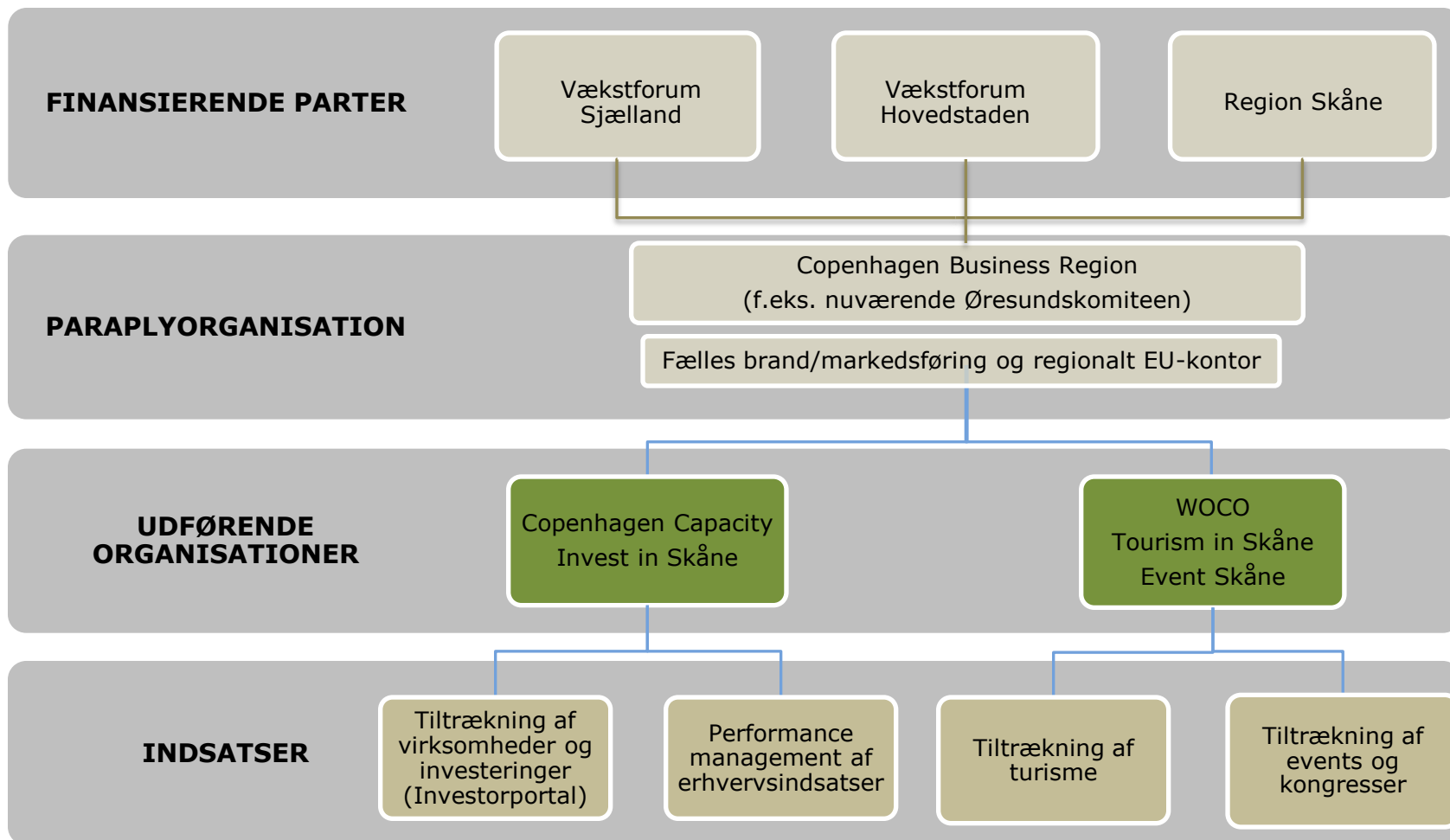
Investeringsfremme

Turisme

Branding

Erhvervsservice

EU-Kontor



30-01-2013



Tillid

– Ledelse, kvalitet & produktivitet



Hvad vil vi gerne opnå?

- mere tid til kerneydelsen (produktivitet)
- større faglighed
- større arbejdsglæde
- mere initiativ/handlekraft/innovation
- borgeren ved roret



Gennem hvilke spor og tiltag vil vi gerne opnå vores mål?

1. Ledelseskultur

- Kodeks
- Uddannelse
- Ytringsfrihed

2. Barrierer for kerneydelsen

- Arbejdstidsanalyser
- "Hvid tid"
- Afskaffelse af krav

3. Pejlemærker for kerneydelsen

- Enhedspriser og nøgletal
- Bedre Ledelsesrum
- Indikatorer



1.1 Kodeks

Politikerne sætter rammerne

- Have mod til at give slip på detaljeregulering
- Ikke gøre enkeltsager til generelle styringsregimer
- Fjerne allerede indførte styringslag – fx. positivliste med ønskede styringshåndtag, resten bortfalder

Lederne tager ansvaret for at udfylde rammerne

- Styrke fagligheden blandt medarbejdere
- Have fokus på faglige udviklingsmål i stedet for administrative mål
- Stå til ansvar (også i pressen), når der kommer kritik
- Have metodefrihed

Medarbejderne tager ansvaret for opgaven med kerneydelsen

- Yde god kvalitet i kerneservicen for borgerne
- Tage ansvar for at styrke egen faglighed
- Inddrages i løsningen af faglige problemstillinger og planlægningen af opgaver



1.2 Tillid i lederuddannelser

LUP 2

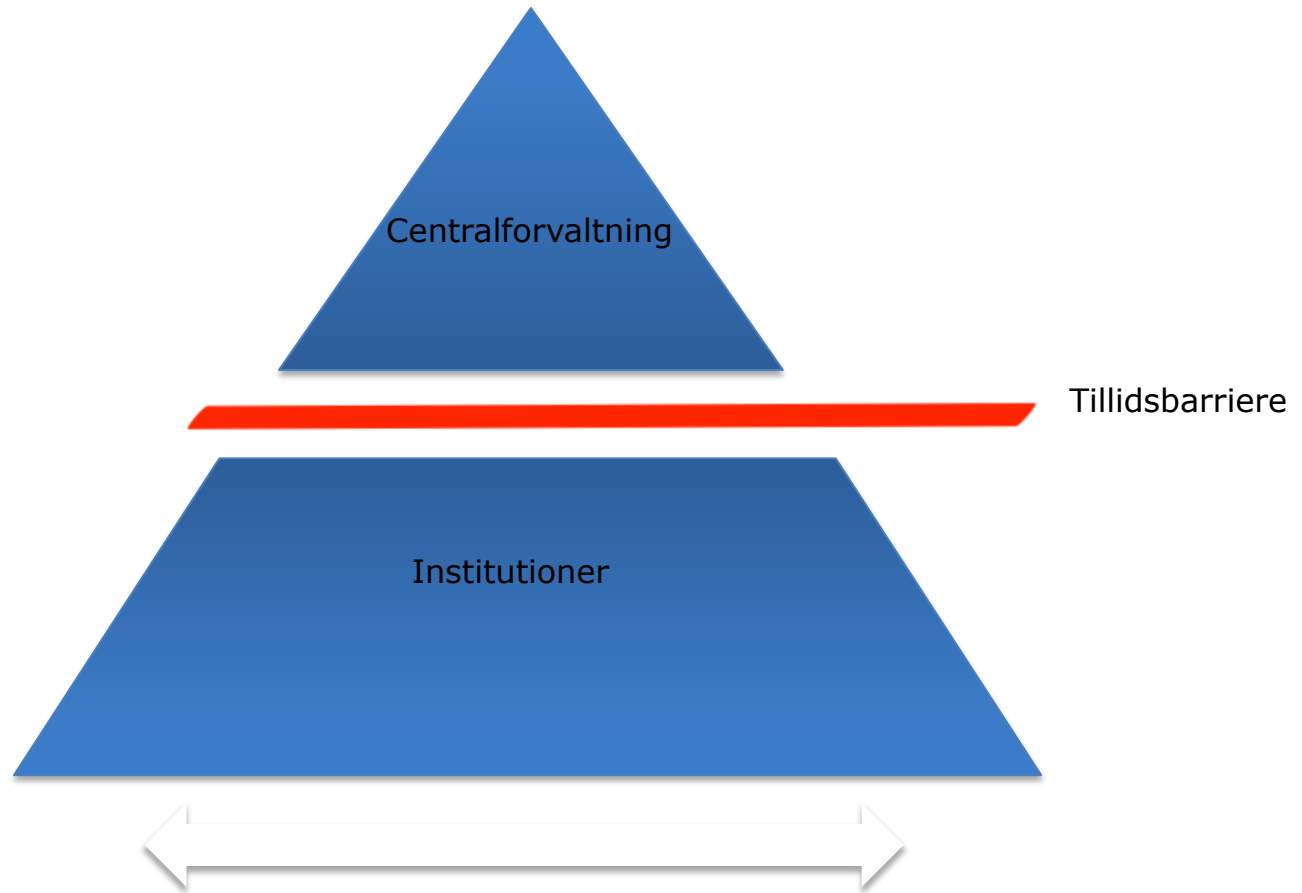
- Nyt udbud med tillidsbaseret ledelse som integreret del er gennemført.
- Nyt hold startede op i december 2012 og tillid inddrages i opgaver på modul 1 og 2.

LUP 3

- Tillidsbaseret ledelse indgår som case-materiale og opgaveindhold. Der bliver bl.a. arbejdet med følgende overordnede KK-strategier:
 1. Tillidsdagsordenen
 2. Produktivitet
 3. Københavnerfortællingen
 4. Eksekvering

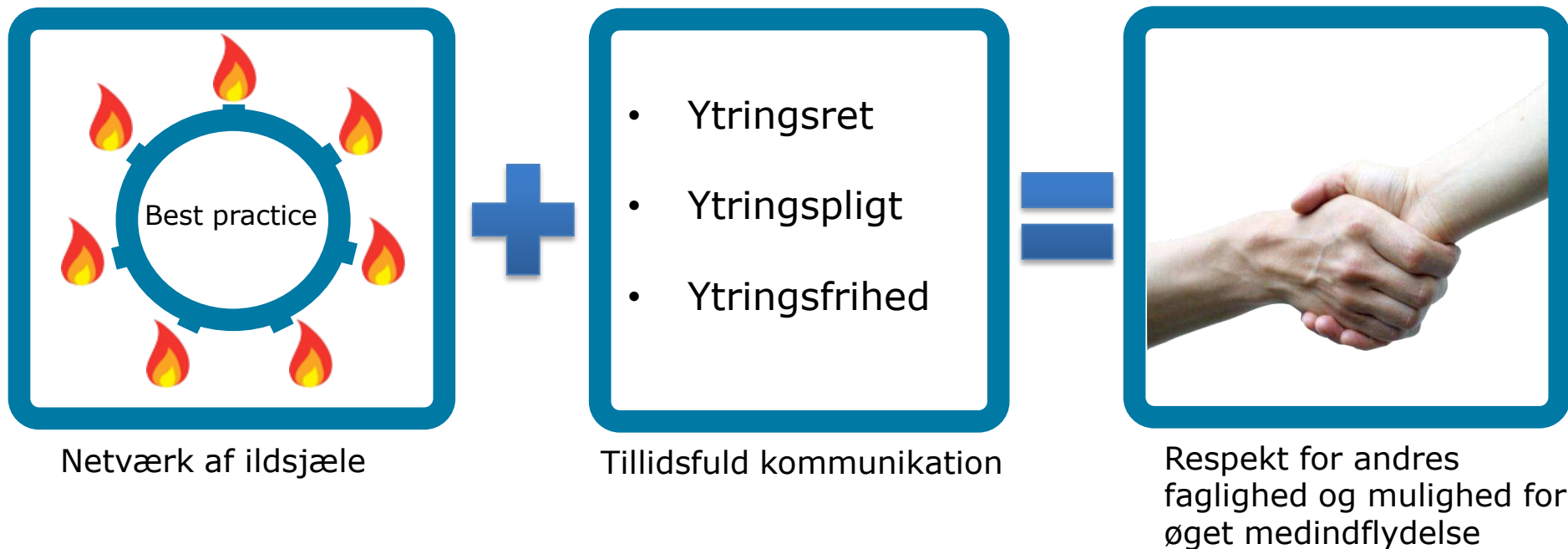
Diplomlederuddannelserne

- Fra efterår 2013 udbydes der skræddersyede Københavnermoduler med tillidsbaseret ledelse som integreret tema.





1.3 Ytringsfrihed - Etablering af kommunikative kanaler



Det skal bemærkes, at ovenstående er drøftet med B-siden og at der er anmodet om bidrag herfra.



1. Ledelseskultur

- Kodeks
- Uddannelse
- Ytringsfrihed

2. Barrierer for kerneydelsen

- **Arbejdstidsanalyser**
- **"Hvid tid"**
- **Afskaffelse af krav**

3. Pejlemærker for kerneydelsen

- Enhedspriser og nøgletal
- Bedre Ledelsesrum
- Indikatorer



2.1 Arbejdstidsanalyse - Analyse af særaftaler/lokaftaler i Københavns Kommune

Analysen peger på en række indsatsområder og relevante aktører (KL, KK og lokalt niveau) ift. at sikre en bedre udnyttelse af arbejdstiden. På møde d. 30. oktober 2012 tiltrådte ØU at:

1. De indsatsområder, der vedrører overenskomster og aftaler indgået i regi af KL, behandles i kommunens forberedelse af input til KL til den kommende overenskomstfornyelse (O.13).
2. De aftaler, der inden for kommunen er indgået på forvaltningsniveau, skal undersøges nærmere.
3. For så vidt angår de aftaler, der er indgået lokalt og som er forvaltningsspecifikke, arbejdes der videre i den enkelte forvaltning.



2.2 'Hvid tid' – analyse af arbejdstid og identificering af arbejds gange

- SUF, SOF og ØKF udarbejdede arbejdstidsanalyser til budget 2012, der identificerede 'Hvid tid' hos hjemmeplejen, sygeplejen og brandvæsenet. Arbejdet med disse områder fortsætter.
- Der er igangsat arbejde med arbejdstidsanalyser på flere store velfærdsområder, ex. sundhedspersonale, byggesagsbehandling og jobcentre.
- 'Hvid tid' kan bruges til effektiviseringer, kvalitetsudvikling, arbejdsforhold, mv.



2.3 Afskaffelse af krav - status

	BIF	BUF	KFF	SOF	SUF	TMF	ØKF
Krav allerede afskaffet					3		5
Krav afskaffes							
Krav fastholdes	4	9	4	3	3	4	1
Krav afventer	2		3	2		2	20
Krav er effektiviseret				3			
Krav effektiviseres					1	1	7
Krav hvor effektivisering er under udvikling							1
Krav hvor effektivisering ikke er umiddelbart mulig		1	3		1	1	
Krav der er fremsendt til KL		6	1			12	
I alt	6	16	11	8	8	20	34



2.3 Afskaffelse af krav til indberetning - videre proces

Budget 2013

"Forsat arbejde med at fjerne barrierer for de ansattes tid til kerneydelsen, herunder mangelfulde styringsredskaber og unødige administrative opgaver på det decentrale niveau."

Videre proces

- Arbejde videre med at afskaffe eller effektivisere de krav der afventer
- Opfølgning på krav, der er fremsendt til KL
- Afsøge om der er flere krav til indberetning i forvaltningerne, som kan afskaffes eller effektiviseres



1. Ledelseskultur

- Kodeks
- Uddannelse
- Ytringsfrihed

2. Barrierer for kerneydelsen

- Arbejdstidsanalyser
- "Hvid tid"
- Afskaffelse af krav

3. Pejlemærker for kerneydelsen

- **Enhedspriser og nøgletal**
- **Bedre Ledelsesrum**
- **Indikatorer**



3.1 Enhedspriser og nøgletal

- De 7 forvaltninger opdaterer og videreudvikler enhedspriser på driftsudgifter og nøgletal på anlæg.
- Enhedspriserne fra sidste år opdateres med nyeste regnskab og der udarbejdes nye. De benyttes til benchmark med andre kommuner og identificering af produktivitetspotentialer.
- Nøgletalsanalyse og benchmark på anlæg er igangsat og forventes endeligt færdigt i foråret 2013.



3.2 Bedre Ledelsesrum

- **Min Lederside (Fælles målstyringskoncept)**

Udgangspunkt i økonomiske, personalemæssige og kvalitative mål, der passer til det enkelte ledelsesområde, herunder:

- Styr på økonomien
 - Attraktiv arbejdsplads
 - Oplevet kvalitet
- } Positivliste for effekt mål ("Use it or loose it" princippet)

- Faglig kvalitet

Hvordan implementeres faglig kvalitet i Bedre Ledelsesrum?



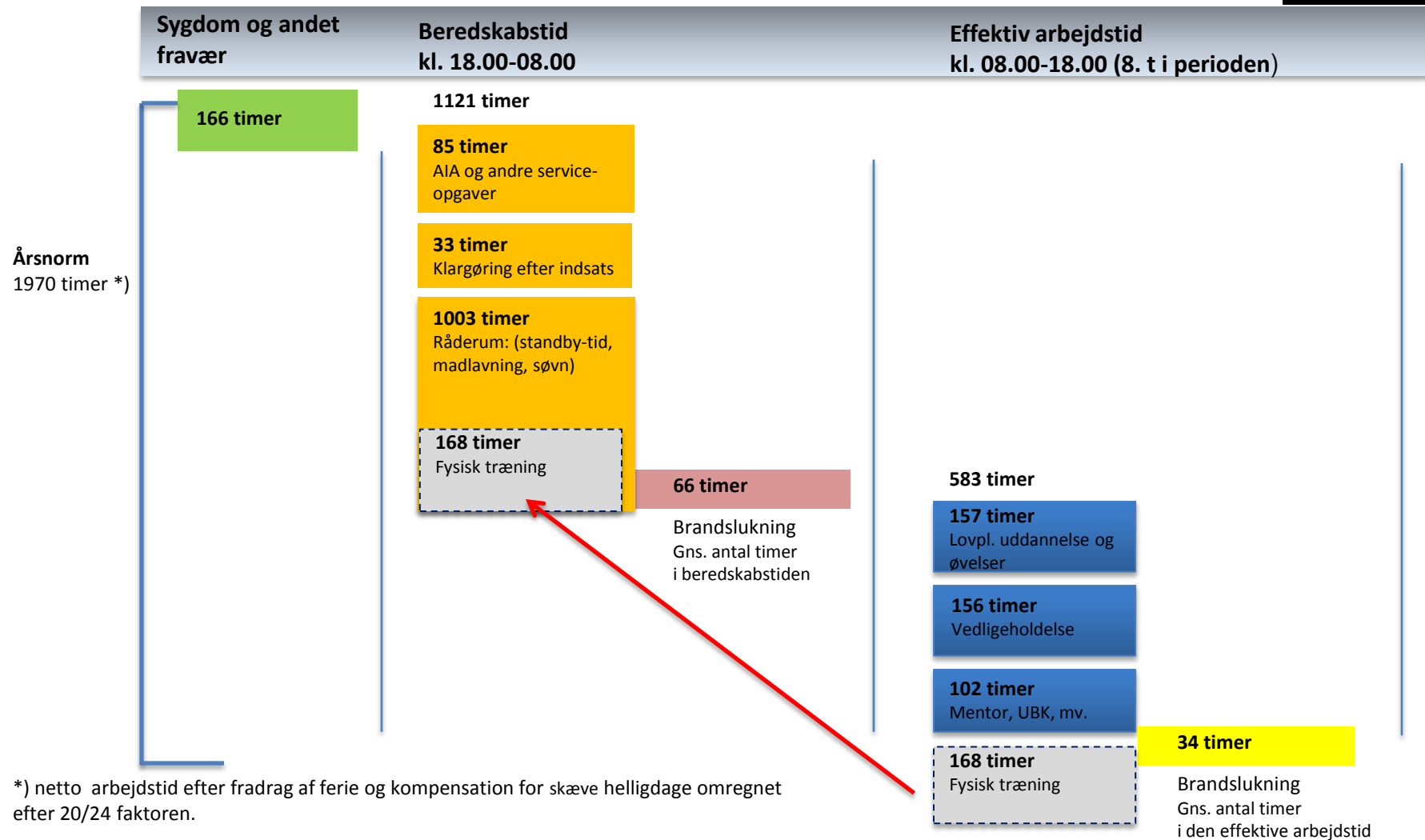
3.3 Indikatorer

Sammenligning af effektmål med:

- Private aktører (privatskoler, leverandører, m.v.)
- Andre kommuner, 6-byerne, m.v.
- Andre storbyer (Stockholm, Hamborg, OECD, m.v.)
- Staten



Fordeling af arbejdstid for brandmænd opgjort i timer



*) netto arbejdstid efter fradrag af ferie og kompensation for skæve helligdage omregnet efter 20/24 faktoren.