



Regnskab12, Overførselssag 2012-2013 og Budget14

/Bjarne Winge



Hovedtal - Regnskab 2012

<i>mio. kr.</i>	Vedtaget budget 2012	Korrigeret budget 2012	Forventet forbrug pr. oktober	Regnskab 2012*	Afvigelse i forhold til vedtaget budget	Afvigelse i forhold til korrigeret budget
Service	22.816	22.815	22.445	22.299	517	516**
Overførsler mm.	9.905	10.002	9.853	9.901	4	101
Bruttoanlæg	5.008	3.949	3.737	3.643	1.365	307

* Endeligt regnskab 2012

** Heraf udgør servicebufferen 149 mio. kr.



Prognosepræcision 2012

Det er målsætningen i "Styr på Økonomi", at forskellen mellem forventet forbrug og regnskab 2012 ikke overstiger:

- 1½ pct. i første kvartalsprognose
- 1,0 pct. i anden kvartalsprognose
- 0,5 pct. i tredje kvartalsprognose



Prognosepræcision – service*

	Forventet forbrug pr. april	Forventet forbrug pr. august	Forventet forbrug pr. oktober
ØKF	6,1%	4,0%	0,3%
SUF	1,7%	1,3%	-0,2%
BUF	0,2%	0,3%	0,5%
TMF	-2,0%	-0,3%	0,2%
KFU**	21,7%	21,1%	14,5%
SOF	1,4%	1,4%	0,8%
BIF	6,1%	4,8%	4,0%
Rev, BOR & BER	-0,2%	-0,2%	-0,2%
I alt	1,6%	1,4%	0,7%

*Målt i forhold til endeligt regnskab 2012

**Målt i forhold til bruttoudgifterne er KFUs prognosepræcision på 3 pct. pr. april, 2,9 pct. pr. august og 2 pct. pr. oktober.

Prognosepræcisionen i 2011 for KK var samlet set:

- 2,5 pct. i første kvartalsprognose
- 2,3 pct. i anden kvartalsprognose
- 1,8 pct. i tredje kvartalsprognose



Prognosepræcision bruttoanlæg

<i>mio. kr.</i>	Forventet forbrug pr. april	Forventet forbrug pr. august	Forventet forbrug pr. oktober	Regnskab 2012*
ØKF	599	479	300	388
SUF	124	110	91	92
BUF	396	211	191	211
TMF	2.003	1.817	1.701	1.551
KFU	1.853	1.476	1.395	1.351
SOF	212	68	56	48
BIF	12	4	4	2
I alt	5.200	4.165	3.737	3.643



Overførelsessag 2012-2013



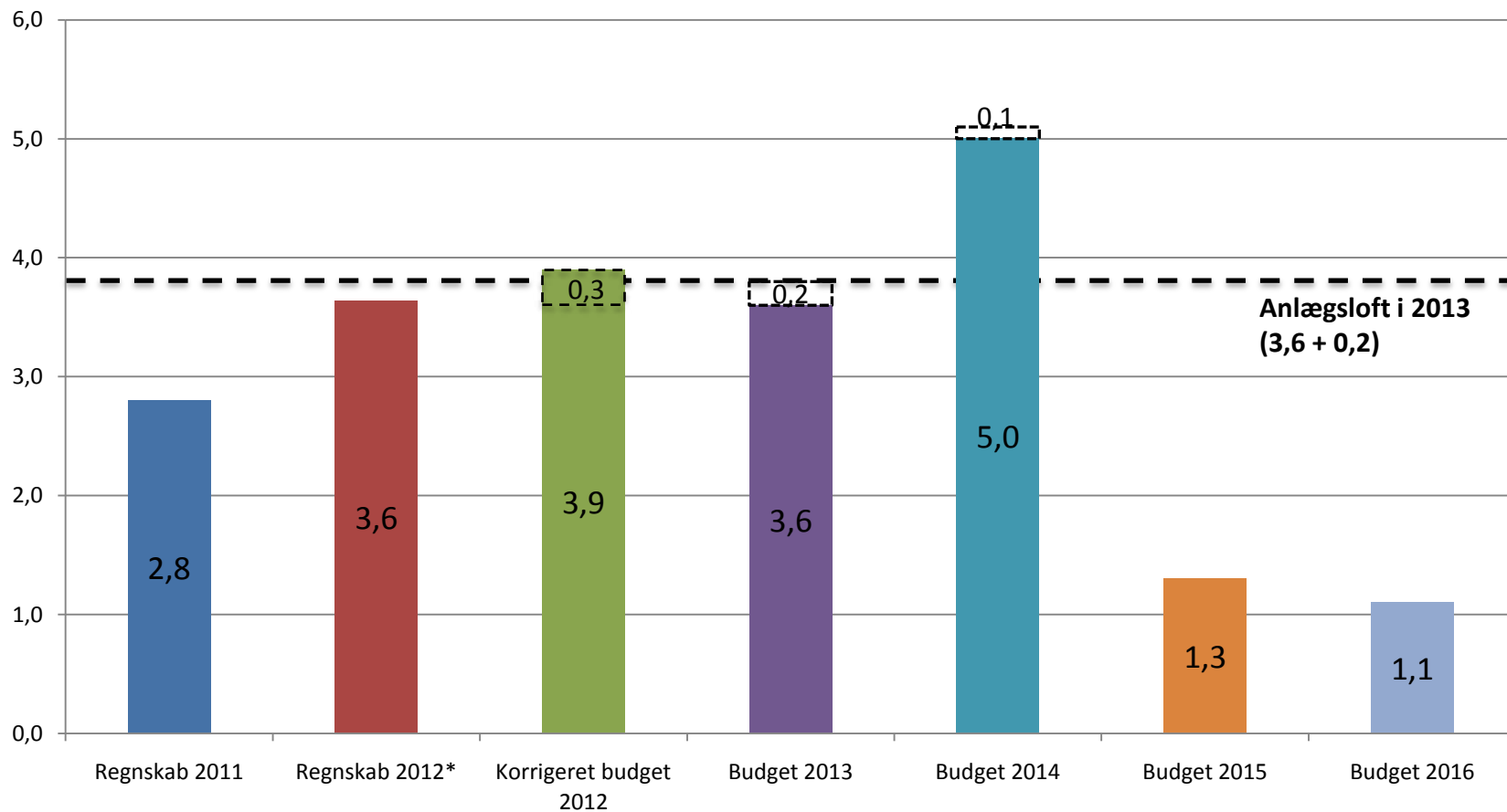
Udisponerede midler

<i>(mio. kr.)</i>	2011/2012	2012/2013
Regnskab ekskl. servicebufferpuljen	487	366
Forventede mindreudgifter vedr. barselsfonden ifht. VB2013	-	25
Udisponerede midler i alt	487	391
Udisponeret måltal	303	181
Anvendt til overførsel af uforbrugte midler	130	X
Nye initiativer på service	153	X
Udisponeret servicemåltal efter prioriteringer	20	20
Reel kasse	650	978
Reservationer	-	98



Bruttoanlæg

Mia. kr., løbende p/l



* Regnskab 2012. Dette inkluderer ca. 160 mio. bogført på forsikringsordningen i periode 13.



Tema: Genopbygning af reel kasse

- 2. behandling af budget 2013:

Som følge af lavere indtægter fra ejendomsskatter i 2012 på 586,6 mio. kr. og efterregulering af beskæftigelsestilskuddet for 2011 på 237,1 mio. kr., er der behov for at reetablere kommunekassen i budget 2013 med i alt 823,9 mio. kr. For at genopbygge kommunens likviditet som følge af disse to elementer, er der i budgetforslaget indarbejdet en kasseopbygning på 1/3 af beløbet årligt i perioden 2013-15. Såfremt der bliver en mindreudgift i 2012 i overførelsessagen, forudsættes den brugt til kasseopbygning hvilket vil sikre en hurtigere tilpasning af kasseopbygning.

SF afgav følgende protokolbemærkning: "Socialistisk Folkeparti anerkender behovet for kasseopbygning og økonomisk konsolidering. Socialistisk Folkeparti ønsker imidlertid ikke på nuværende tidspunkt at tage endeligt stilling til anvendelsen af et endnu ukendt mindreforbrug for regnskab 2012.



Emner besluttet med budget 2013

Emne	Beskrivelse	Økonomi 2013-2016		
		Service	Anlæg	Øvrige
Demografiregulering	Efterregulering af budget 2013 på baggrund af seneste befolkningsprognose	1,2	?	?
Idrætshal på Lundeuskolen og Energicenter Voldparken	Aftaleparterne bag budget 2013 er enige om, at prioritere opførelse af idrætshal på Lundeuskolen og Energicenter Voldparken næste gang der i overførselssag eller budgetforhandlinger findes penge til idrætsfaciliteter.	?	100,0	?
Køkkener i daginstitutioner	Færdiggørelse af køkkener i daginstitutioner, idet midler afsat i budget 2010 var utilstrækkelige til færdiggørelse af i alt 15 resterende køkkener. Det er besluttet med budget 2013, at udfordringen skal indgå i forhandlingerne om overførselssagen.	?	15,9	?
Integration af daginstitution Sølund	Sagen er håndteret, jf. BR d. 17/1/2013	-	-	-
I alt		1,2	115,9	?



Tidsplan for overførselssagen

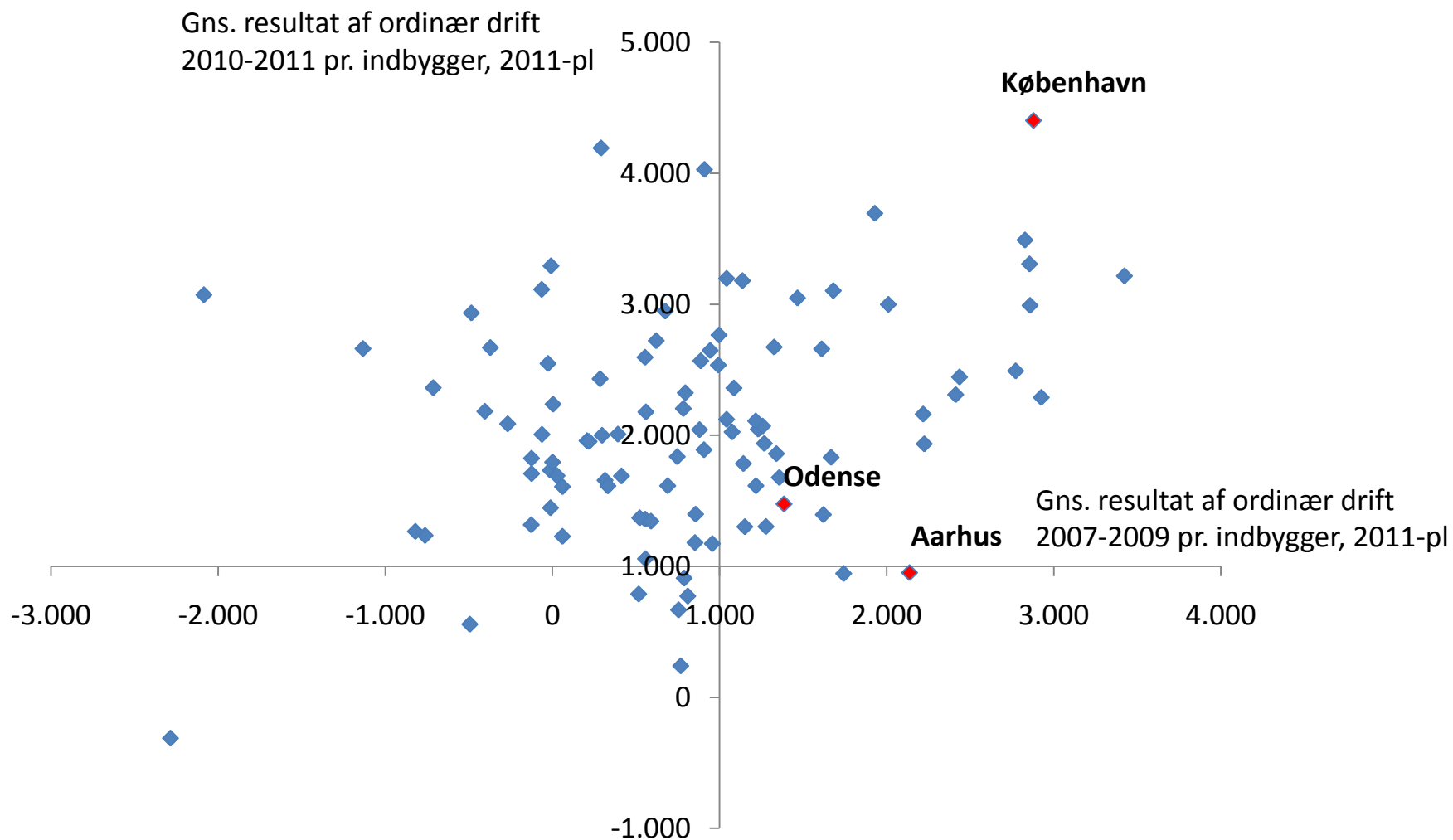
Mandag d. 28. januar 2013	Endelige tal for regnskab 2012
18. februar – 1. marts 2013	Intern Revision validerer serviceoverførselsanmodninger.
Fredag d. 1. marts 2013, kl. 12.00	Intern Revision videresender validerede overførselsanmodninger samt erklæringer herom til Økonomiforvaltningen vedr. kategorierne decentral opsparing, eksternt finansierede projekter og lov- eller kontraktmæssigt bundne midler.
Fredag d. 8. marts 2013	Overblik over overførsler og mulig finansiering af overførselssagen
2-5. april 2013	Reserveret til politiske forhandlinger om overførselssagen
Tirsdag d. 30. april 2013	Økonomiudvalget behandler overførselssagen.
Torsdag d. 23. maj 2013	Borgerrepræsentationen behandler overførselssagen.



Budget 2014



Sund økonomi





Budgetloven

Budgetloven blev vedtaget i juni 2012

- Medfører flerårige udgiftslofter for kommunale serviceudgifter (men ikke anlæg)
- Loft for 2014-2017 fastlægges i foråret 2013
- Bloktilskud på op til tre mia. kr. er betinget af samlet budgetoverholdelse ift. loft (kollektiv modregning)
- Sanktionsmekanisme vedrørende kommunernes regnskaber (kollektiv/individuel)
- Rammer for anlægsområdet aftales som hidtil ved økonomiforhandlingerne i juni



Den økonomiske udvikling

	2012	2013	2014
BNP, realvækst pct.	-0,4	1,2	1,6
Bruttoledighed, niveau tusinde	164	165	155
Beskæftigelse, niveau tusinde	2.755	2.753	2.762
Offentlig saldo, mia. kr.	-72	-46	-54
Strukturel saldo, pct. af BNP	-1,0	-0,1	-0,2

Kilde: Økonomisk Redegørelse December 2012

- Underskud på EU-landenes strukturelle saldo må i en normal konjunktursituation ikke overstige 0,5 pct. af BNP
- Udgangspunkt for budgetloven, der gælder for 2014 og frem
- I 2013 er EU-kravet for underskuddet skærpet til 0,1 pct.
- Danmark er i 2013 i EU's "*procedure for uforholdsmæssige store underskud*" pga. en forventet overskridelse i 2010



Udgangspunkt for økonomiaftalen

<i>Mia. kr., 2013-pl</i>	Service	Bruttoanlæg
<i>Hele landet 2013</i>		
Økonomiaftale for 2013	231,5	15,5
Budget 2013	231,0	16,1
Forskel (aftale til budget)	-0,6	0,6

<i>Hele landet 2012</i>		
Økonomiaftale for 2012	251,6	15,7
Budget 2012	249,1	20,6
Forventet regnskab 2012	242,1-244,1	ca. 20,6
Forskel (budget til regnskab)	fra -5,0 til -7,0	ca. 0,0

Kilde: KL, Økonomi- og Indenrigsministeriet

Note: Niveauforskydning i service fra 2012 til 2013 skyldes ændring i servicerammen (primært aktivitetsbestemt medfinansiering af sundhedsvæsen)

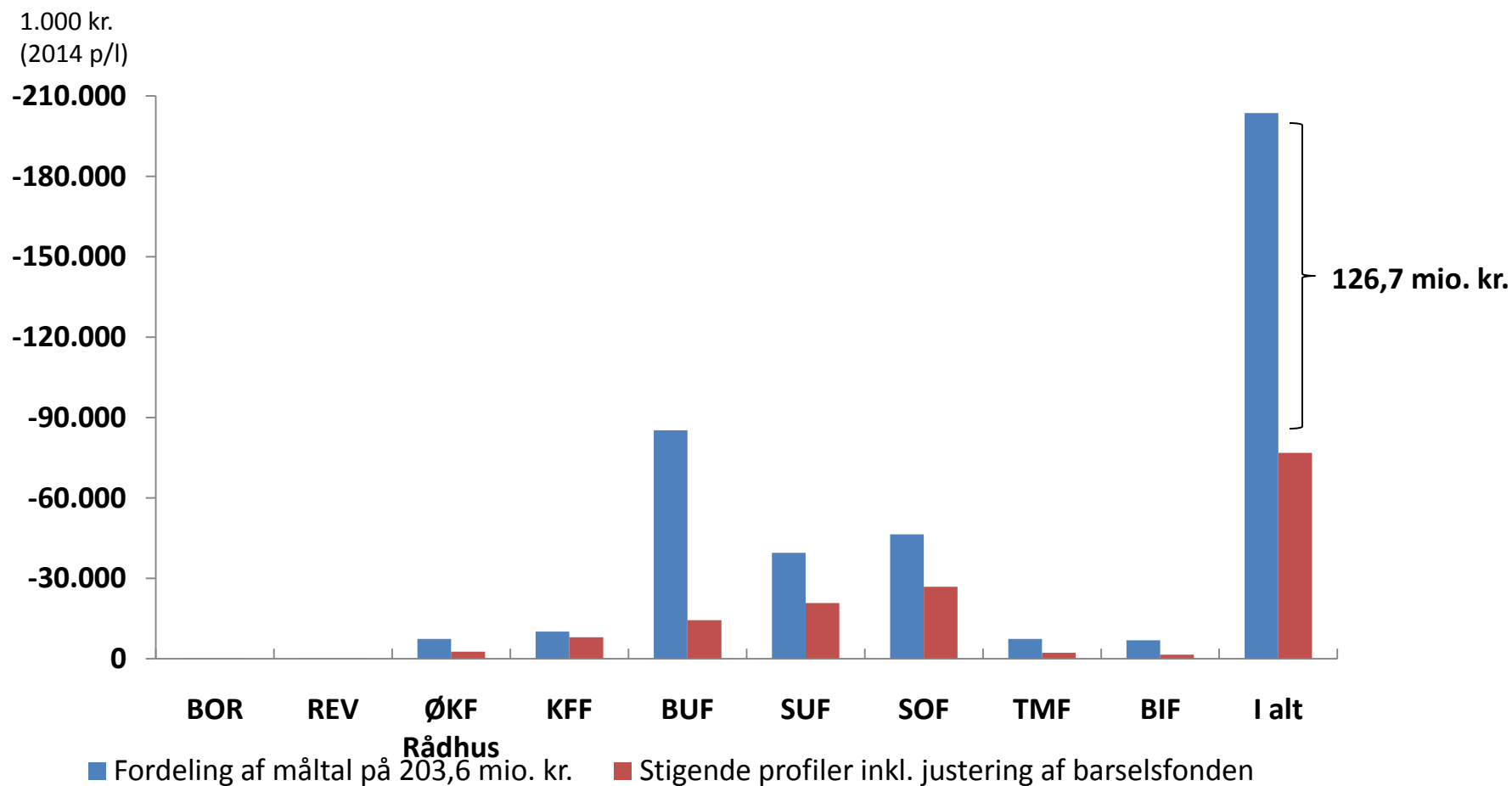


Effektiviseringsstrategi 2014

	2014
Måltal for effektiviseringsstrategi 2014	254,5 mio. kr.
Gennemførte effektiviseringer med virkning i 2014 (stigende profil)	78,3 mio. kr.
Nedjustering af forvaltningernes bidrag til Barselsfonden	25,0 mio. kr.
Effektiviseringsbehov i 2014	151,2 mio. kr.



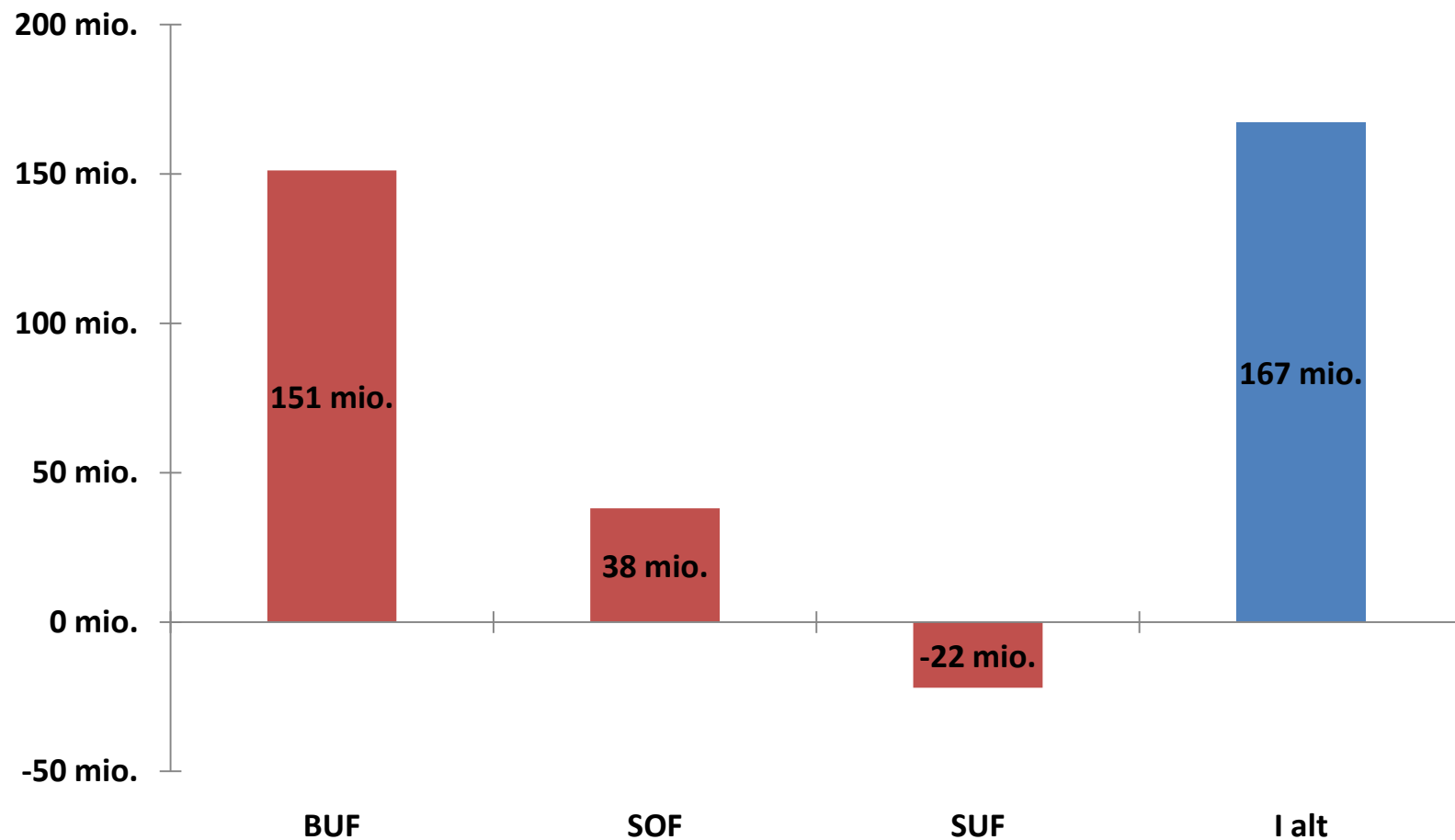
Fordeling af forvaltnings-specifikke effektiviseringer i 2014





Demografi 2014 – marginal ændring

2014 p/l





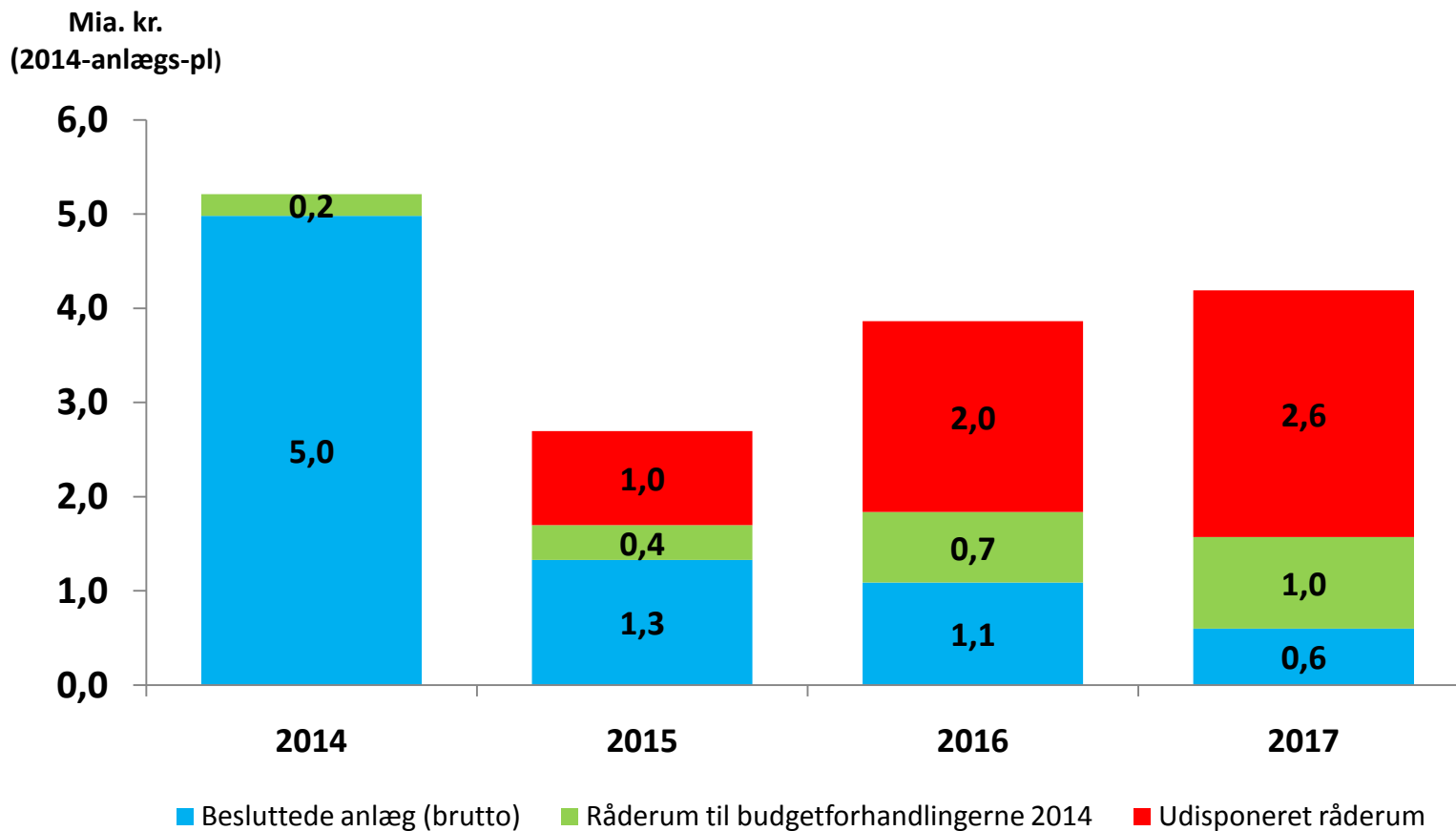
Serviceudgifter 2014

Mio. kr. (2014 p/l)	2014
Serviceudgifter VB2013 (2014 p/l)	23.562
Aktiviteter der bortfalder	-151
Effektiviseringsstrategi 2014	-255
Demografi	167
Pulje til nye serviceudgifter	100
Øvrige korrektioner	54
Servicebufferpulje	113
Serviceudgifter IC2014	23.590



Råderum – 2,3 mia. kr.

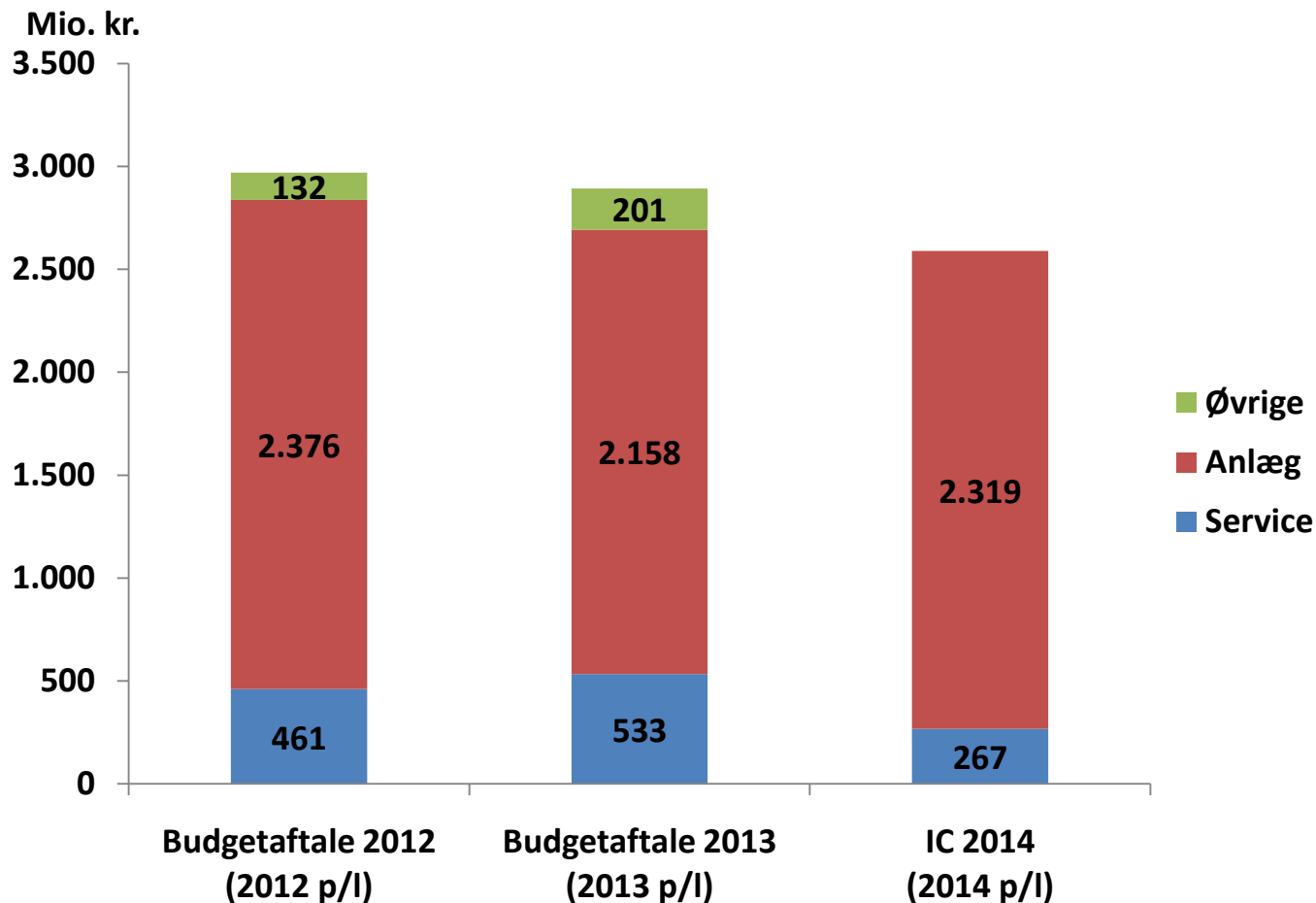
Resterende råderum i budgetåret samt 27 pct. i overslagsårene kan indgå i budgetforhandlingerne for 2014.



Note: 2017 er et skøn pba. nettoanlæg.



Disponering i budgetaftaler



Afsatte midler til service er beløbene i budgetåret, mens anlæg og øvrige er for den fireårige budgetperiode.



Bevillinger der udløber

I 2014 udløber bevillinger for i alt 157 mio. kr. på serviceudgifterne. I tabellen er oplistet bevillingsudløb over 3 mio. kr.

Udvalg	Tekst	Beløb (mio. kr. 2014 p/l)
SOU	Æ96 Drift af sundhedshuse på Vesterbro, Amager og Vanløse (VB 2010)	-23,6
SUD	Æ105 Dagtilbud til handicappede og udvidet åbningstid (VB 2010)	-10,6
ØU	Æ38 Uddannelse af institutionsledere (VB2010)	-10,0
SOU	Æ4 Kompetenceudvikling - videreførelse af klippekortsmodellen på ældre og socialområdet (VB2010)	-9,5
SUD	Æ106 Sikker By - væresteder på Nørrebro (VB 2010)	-8,8
BUU	Flere praktikaftaler i 2011 - 151 ekstra praktikaftaler i KK i 2011	-5,7
KFU	Æ61 Udvidede åbningstider (VB 2010)	-5,3
SOU	Æ100 Aktiviteter til plejehjemboere (VB 2010)	-5,3
BIU	Æ238 Fyrtårnsprojekt "Bland dig i byen" inkl. Copenhagen Volunteers (VB 2011)	-5,3
SUD	Æ107 Sikker By - fortsættelse af "Den Korte Snor". (VB 2010)	-4,5
SUD	Flere praktikaftaler i 2011 - 151 ekstra praktikaftaler i KK i 2011	-3,9
KFU	Æ62 Projektrådgivningen (VB 2010)	-3,2
SUD	Æ109 Sikker By - udvidelse af "Den Korte Snor" (VB 2010)	-3,2
BIU	Æ360 Fokus på nyuddannede dimittender (fra overførelsessagen)	-3,1
SUD	Æ110 Samværs- og aktivitetstilbud for psykisk syge – Østerbro (VB 2010)	-3,0

Budget 2014 – særlige økonomiske udfordringer



- Folkeskolereform
- Dækningsgrader på daginstitutionsområdet
- Reform af førtidspension og fleksjob
- Nyt refusionssystem på beskæftigelsesområdet
- Justeringer af udligningssystemet (effekt fra 2015)
 - Bl.a. Udlændingeudligning og incitamentter til økonomisk udvikling



Ny refusionsmodel

Nuværende refusionsmodel

- Refusionssatsen varierer mellem 0 og 100 pct. og afhænger af:
 - Ydelse
 - Aktiv/passiv periode
 - Aktiveringstype
- Systemet tilskynder kommunerne til at tildele ydelser med højest refusion og anvende bestemte aktiveringstyper

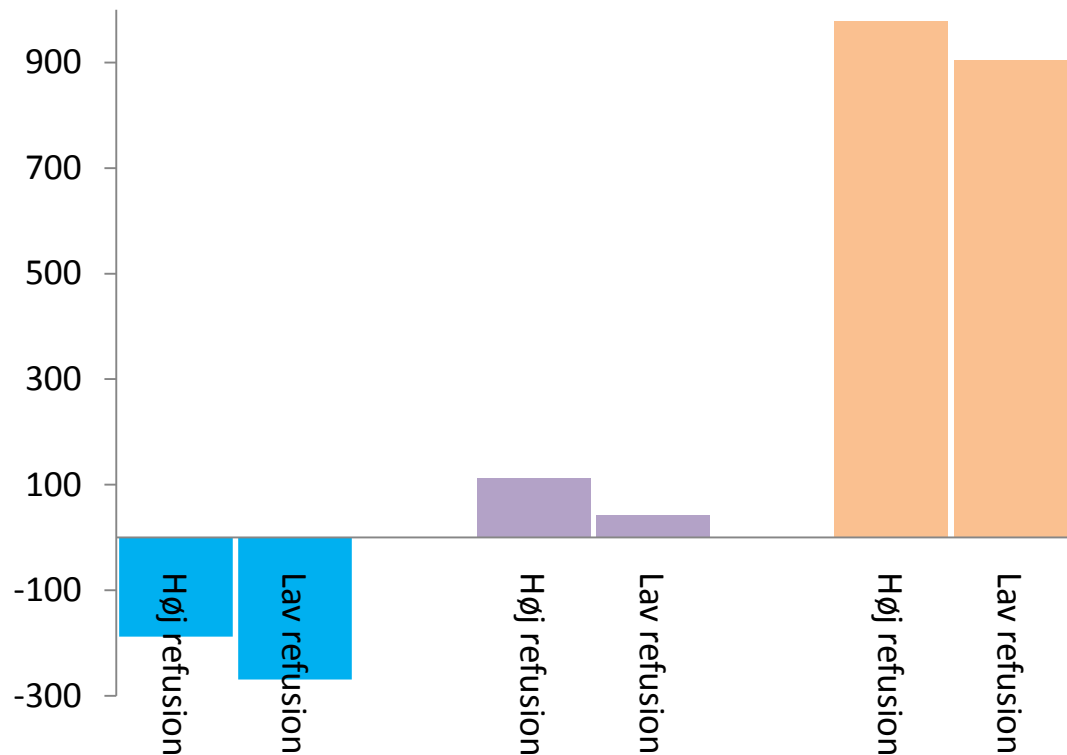
Ny refusionsmodel

- Lovforslag forventes fremsat februar 2013 med effekt fra 2014
- Med udgangspunkt i Arbejdsmarkedskommissionens forslag fra 2009
- En refusionssats for alle ydelser (eller valg af indsatser), der aftrappes gradvist med ledighedsperioden
- Refusion afhænger *ikke* af den ydelse den ledige modtager, men af hvor længe den ledige har været i offentlig forsørgelse – dvs. større incitament til at få den ledige i beskæftigelse
- Kommunerne vil få mindre direkte refusion end i dag. Hermed skal et større beløb fordeles gennem blokstilskuddet.
- Som indfasningsmodel foreslås det, at den nye model kun gælder for *nye tilkendelser* af førtidspension



Ny refusionsmodel

Manko i
mio. kr.



■ Ekskl. nuværende bestand af fleksjobbere og FØP'er

■ Inkl. nuværende bestand af fleksjobbere

■ Inkl. nuværende bestand af fleksjobbere og FØP'er

Høj refusions­sats:

- 100 pct., 65 pct., og 35 pct.

Lav refusions­sats:

- 100 pct., 50 pct. og 30. pct.

En ny refusionsmodel vil omfatte følgende ydelser:

- Dagpenge
- Kontanthjælp
- Før­tidspension
- Fleksjob
- Sygedagpenge
- Ledighedsydelse
- Revalidering



Budget 2014 – forventede ændringer inden budgetforhandlinger

- Økonomiaftale 2014
- Indtægter
 - Tilskud og udligning, beskæftigelsestilskud, indkomstskatter, ejendomsskatter mv.
 - Efterregulering af selvbudgettering i 2011
- Udgifter
 - Opdaterede skøn for Movia, tjenestemandspensioner
 - Forvaltningernes skøn for overførselsudgifter
 - Nye skøn for særligt dyre enkeltsager, aktivitetsbestemt medfinansiering
 - DUT, moderniseringsplan



Overløb fra budget 2013 – "skal"

Beslutninger fra VB 2013, der "skal" finansieres og/eller indgå i budgetforhandlingerne for 2014

Emne	Skal finansieres	Skal indgå i forhandlinger
Enghave Brygge (grundkapitallån til op mod 20 pct. almene boliger)	X	
Afskaffelse af sommerferielukket i dagtilbud	X	
Second Chance, ungdomsklub (bevilling skal permanentgøres)	X	
Stofindtagelsesrummet på Vesterbro, Halmtorvet	X	
Parkering (0,5 mio. kr. til p-anlæg)	X	
Administrationsprocent, Kejd og TMF		X
Ny Amagerbrogade (resterende del af projektet)		X
12 alternative plejehjemspladser på E-huset		X



Overløb fra budget 2013 – "kan"

Beslutninger fra VB 2013, der "kan" indgå i budgetforhandlingerne for 2014

- Plan for samlokalisering af ungdomsskolens tilbud
- Istedgade 3. etape
- Profiplejehjem
- Promenade langs Sandkaj i Nordhavn
- Samlet udvikling for Stræderne
- Et Grønnere Bryggen
- Nørrebro Stationsområde
- Istedgade etape 3
- Udsatte børn
- Tolkebistand
- Handicapsekretariat og handicaptolletter
- Boligindsats for unge og studerende
- Praktikpladser – afvikling af AER og bonusordning
- En stærk international hovedstadsregion – handlingskatalog
- Ren luft – Handlingsplan
- Produktivitet og enhedspriser
- Nøgletal anlæg
- Idrætsanlæg - udnyttelsesgrad
- Demografimodel, der tager højde for forbedret sundhedstilstand
- Demografimodel – sindslidende
- Budgetmodel på handicapområdet



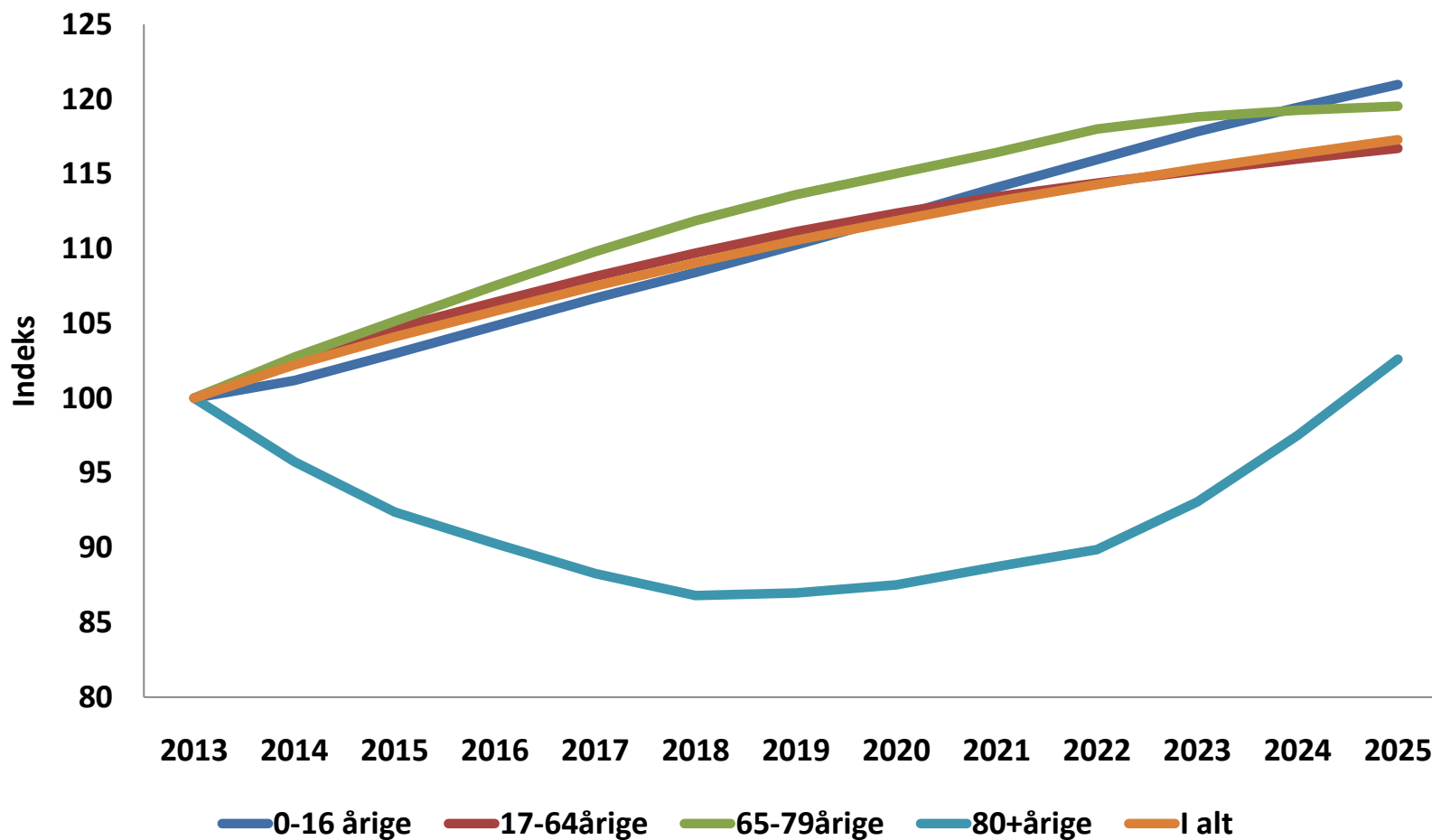
2025-plan - forudsætninger

Kategori	Håndtering
Passiver	Gældsafdrag 202 mio. kr. årligt
	BR besluttede bygningsrenoveringer er indarbejdet
Aktiver	BR besluttede anlægsinvesteringer indarbejdet
Service	Serviceudgifterne i Indkaldelsescirkulæret for budget 2014
	Udisponeret serviceudgift på 100 mio. kr. pr. år (2014 p/L)
	Servicebuffer (ufinansieret) udgør i alle år forskellen mellem nulvækst i forhold til 2013 og udisponeret servicepulje på 100 mio. kr. årligt
Effektiviseringer	Årlig effektivisering på 255 mio. kr. i 2014 p/l (korrigeret for stigende profiler)



Befolkningsudviklingen frem til 2025

Indeks 100=2013





Ældre – bombe eller potentiale?

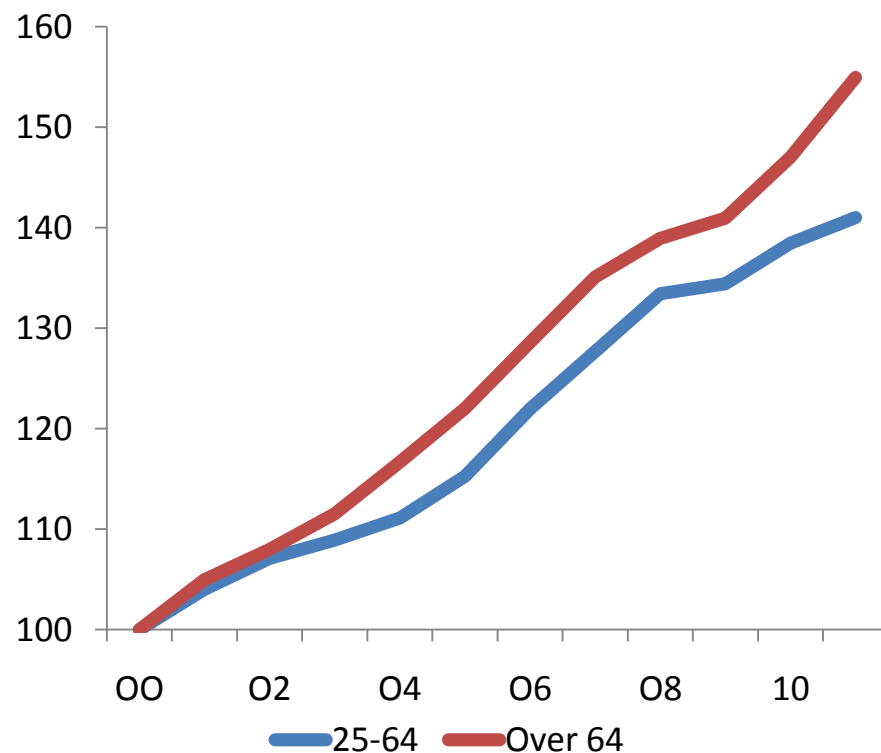
“De øgede udgifter til flere ældre i fremtiden bliver sådan set betalt af fremtidens pensionister selv”

Underdirektør Jan V. Hansen,
Forsikring & Pension, Politikken
17.12.12

“68 generationen er en veluddannet generation, som er meget selvhjulpen – det kommer til at vare længe inden de får brug for offentlige ydelser”

Strategichef Torben Buse, KORA,
Politikken 10.01.13

Udviklingen i indkomster i København
Indeks 100 = 2000

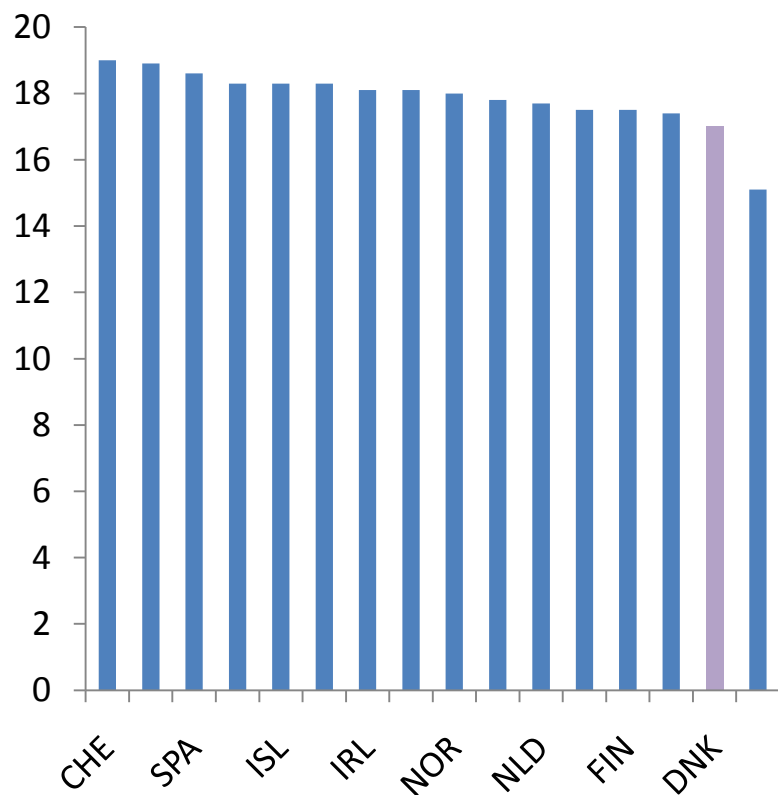


Kilde : Statistikbanken, dst.dk

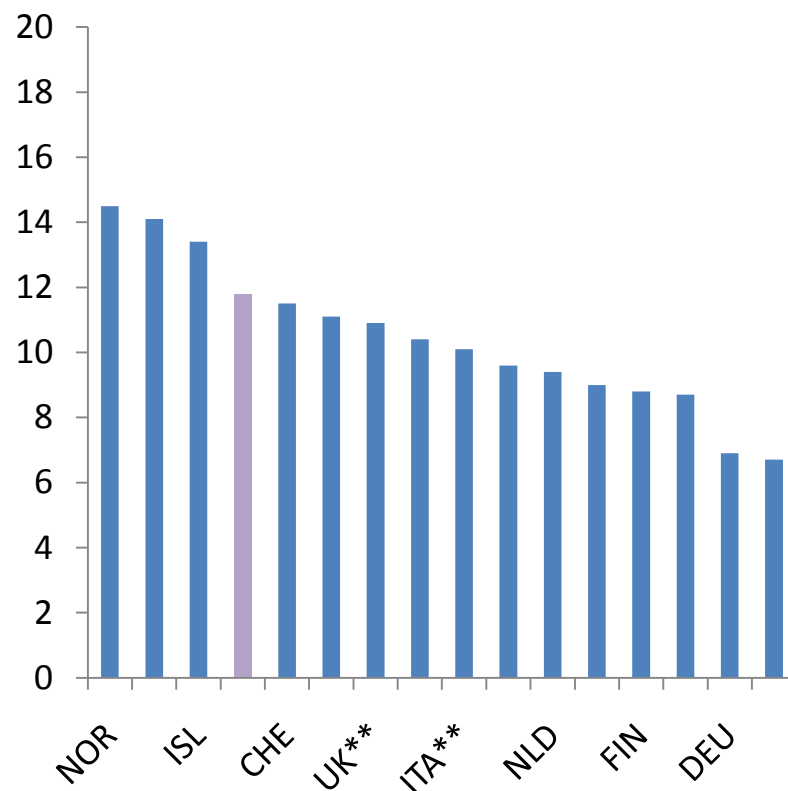


Danske seniorer – flere gode leveår

Forventet levetid 65-årig mand



Raske leveår 65-årig mand



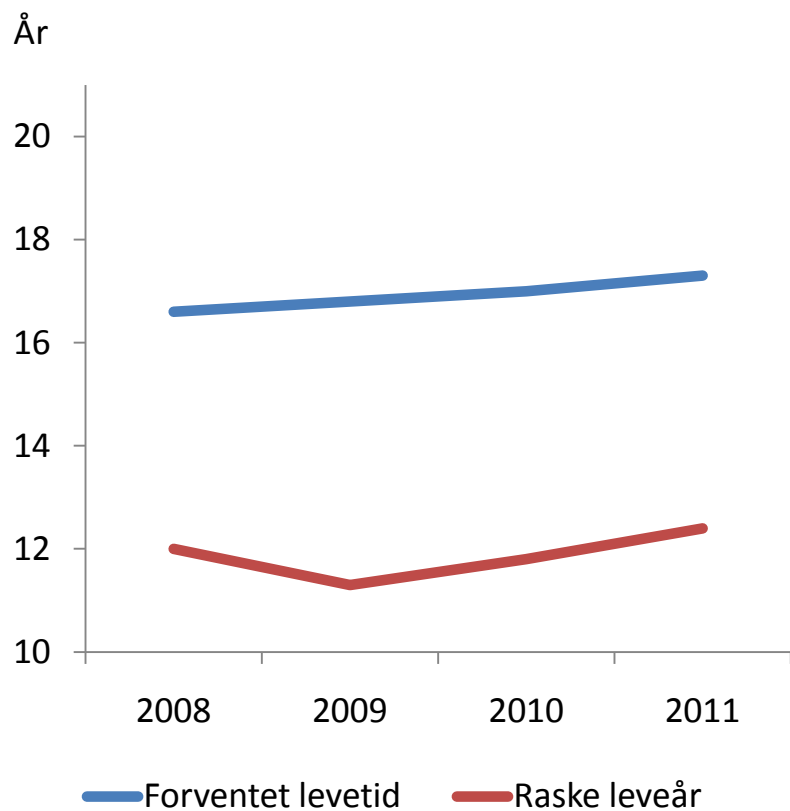
Kilde: Eurostat 2010

Note: * Estimat, ** Estimat for raske leveår og 2009 data for forventet levetid

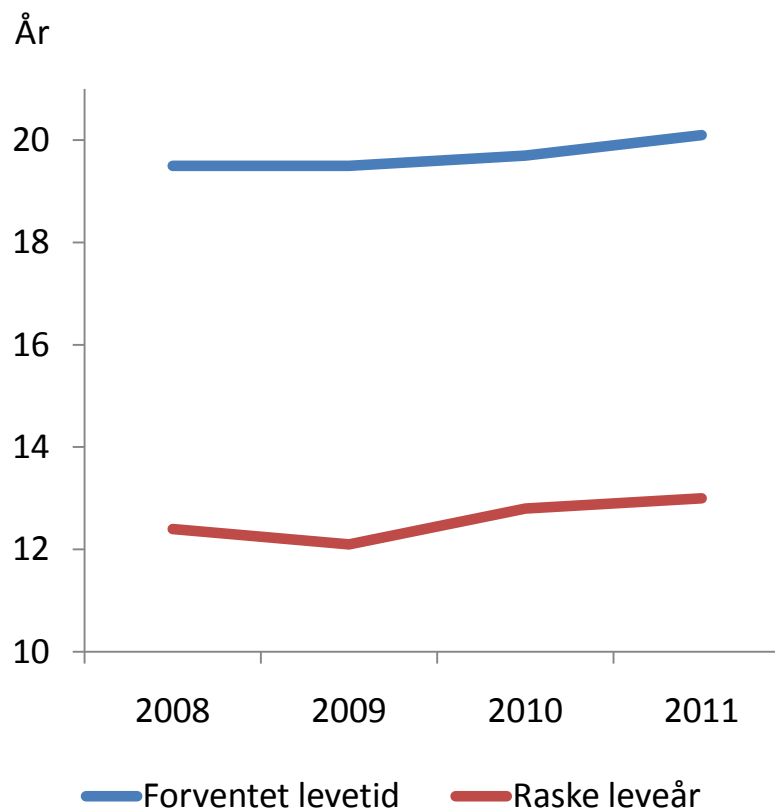


65-årige danskere – forventet levetid og raske leveår

65-årig dansk mand



65-årig dansk kvinde

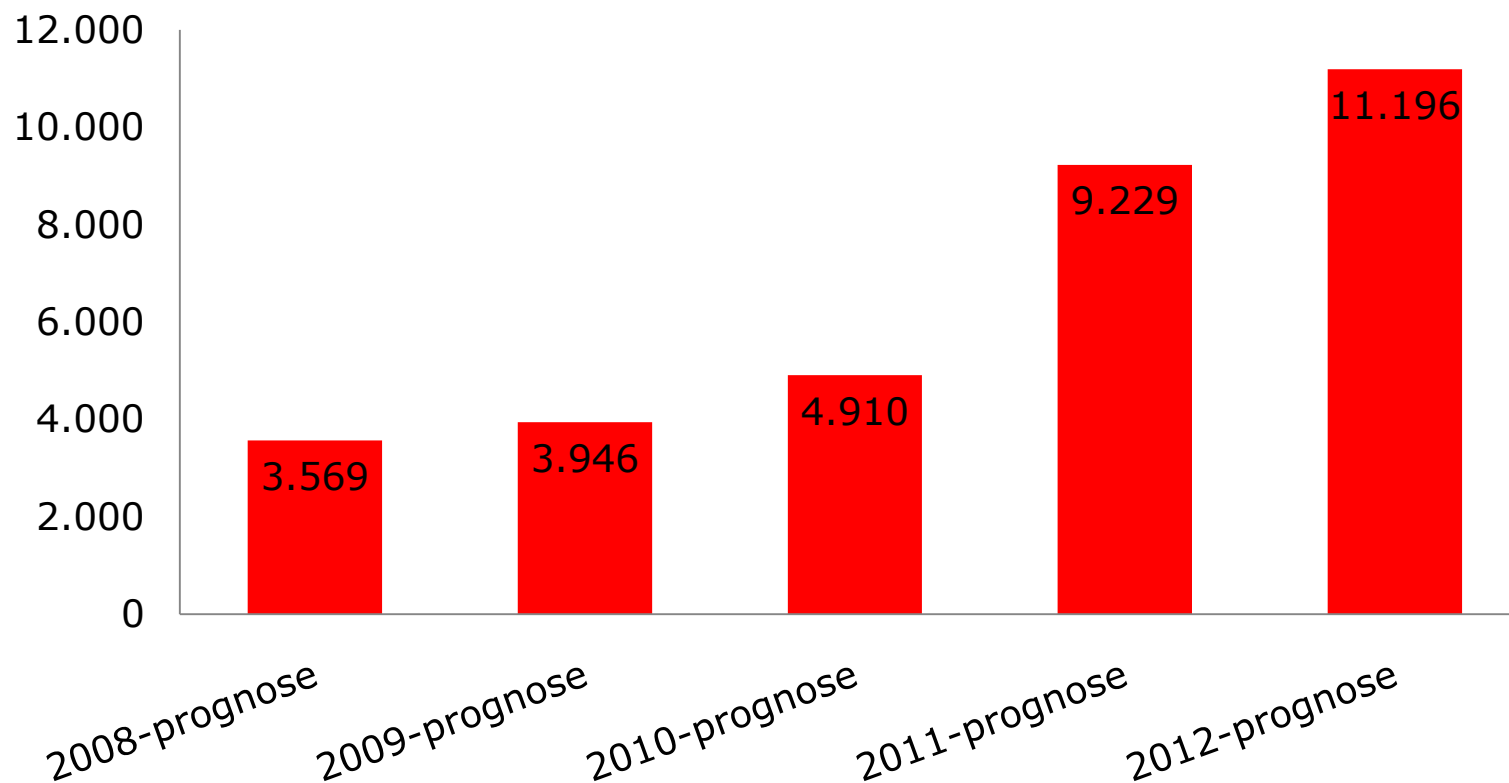


Kilde: Eurostat



Befolkningsprognose – opjustering af forventet vækst

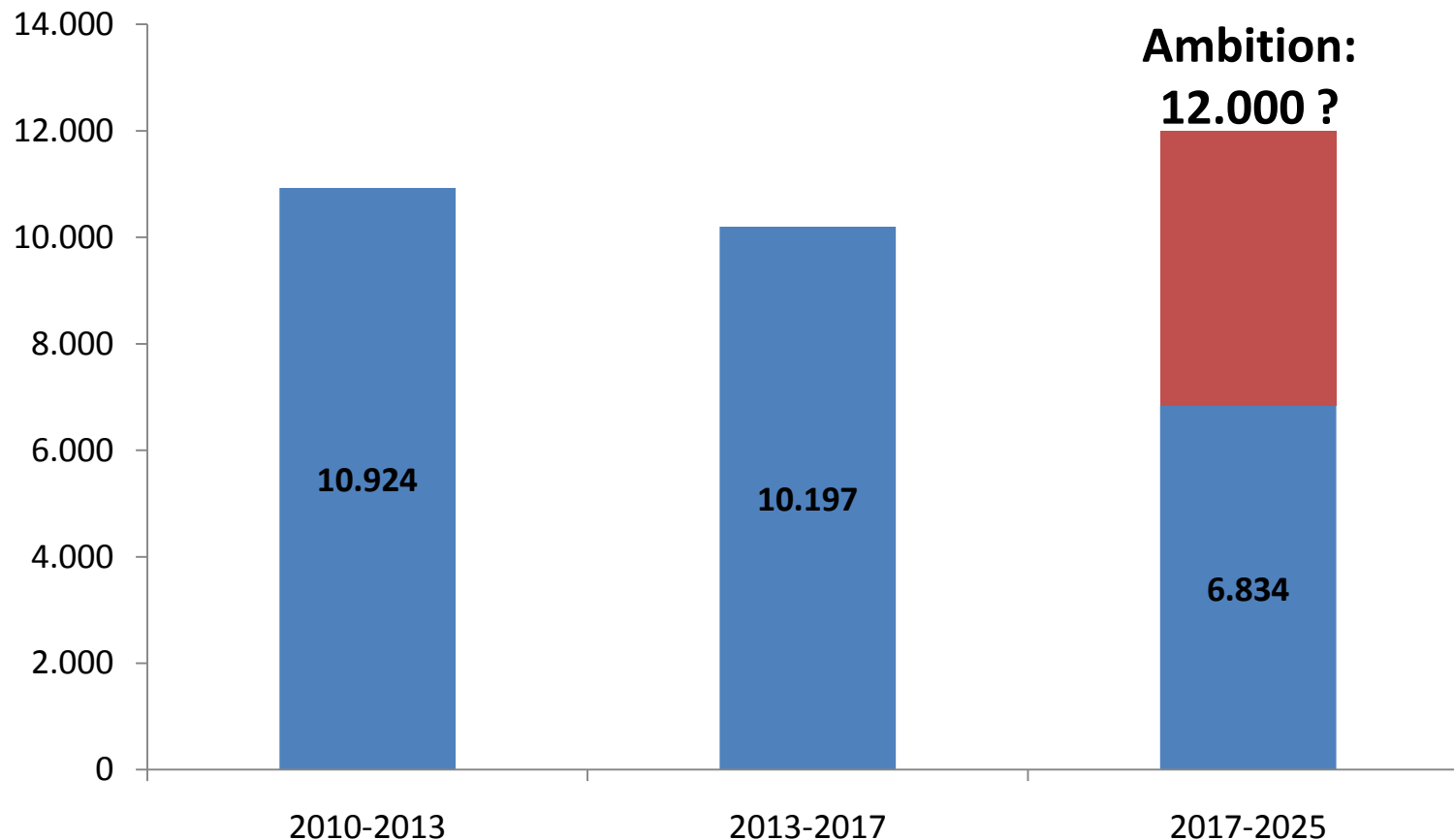
Gns. årlig vækst 2013-15



Kilde: KK's befolkningsprognoser 2008-2012.



Årlig befolkningsvækst 2010-2025

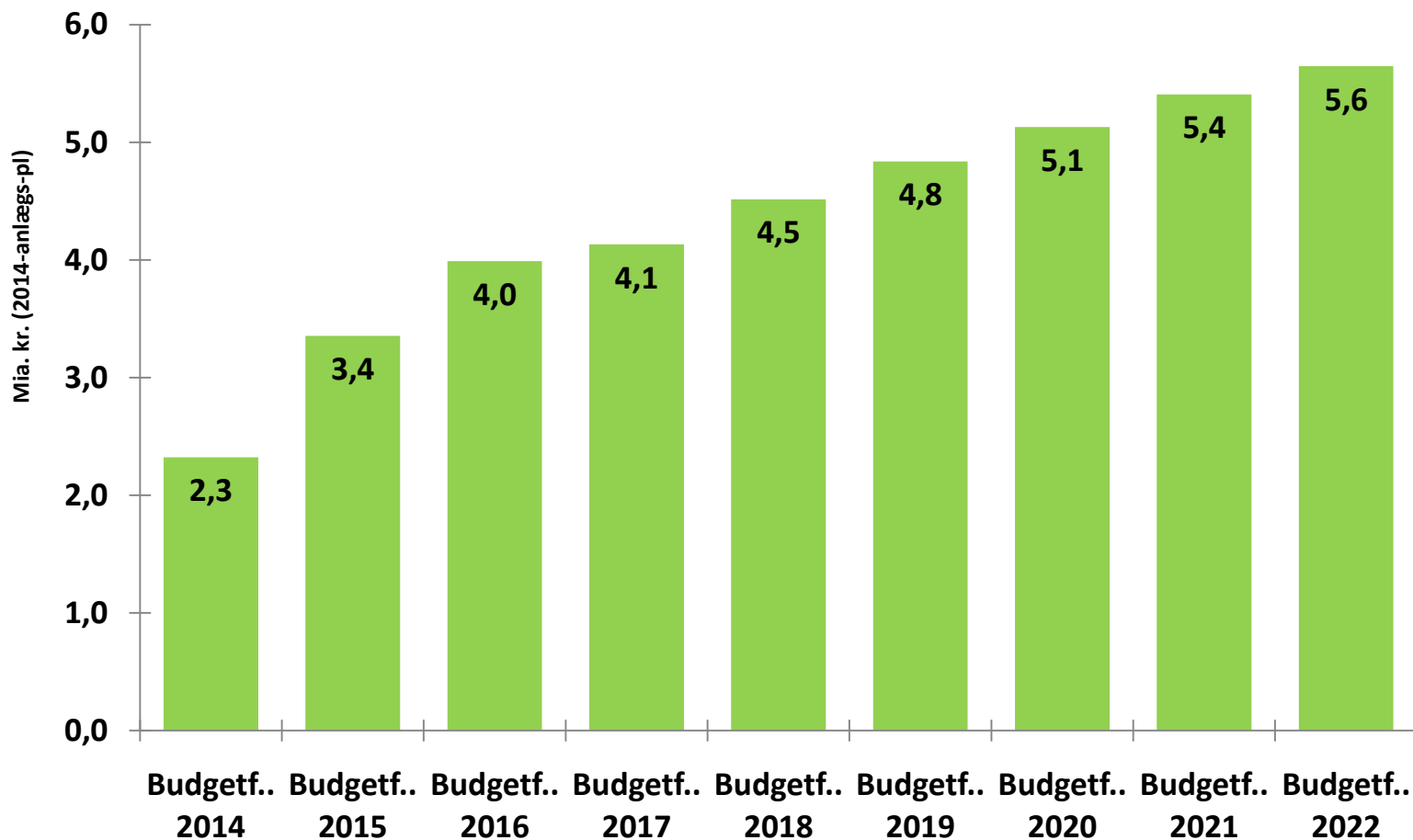


Indbyggertal 1. januar 2013: 559.732

Kilde: KS

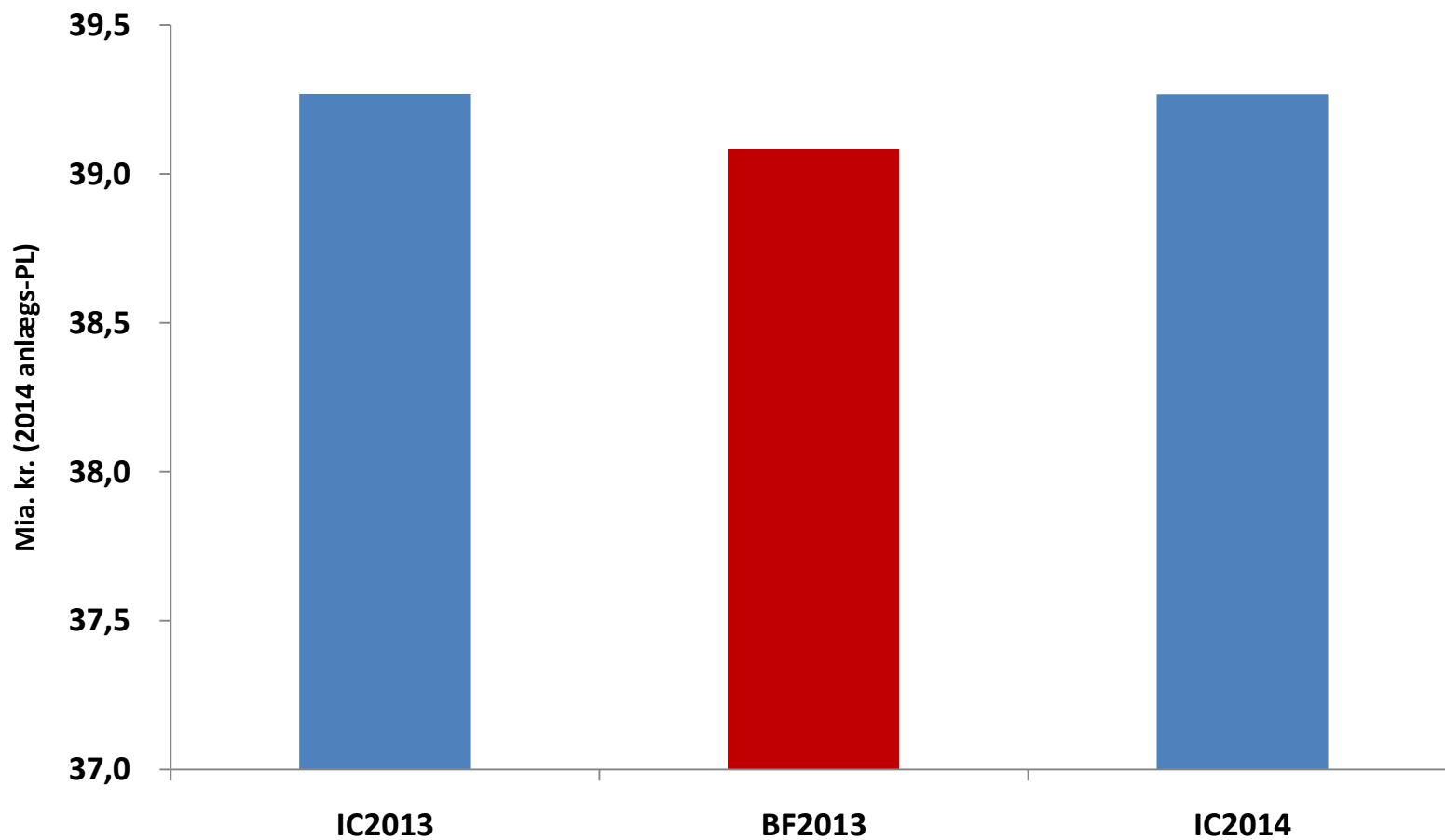


2025 - Anlægsråderum





Anlægsråderum 2014-2025





2025-plan – afsatte midler

Afsatte anlægsmidler i Budget 2012 og 2013 og Overførselssagen 2011-2012.

Formål	Beløb, mio. kr. (2014 p/l)
Daginstitutioner - kapacitet	737
Skoler - kapacitet	936
Nye byområder	22
Flere almene boliger	142
Skybrud	52
CO2-neutral i 2025	104
<i>Helhedsrenoveringer</i>	
Skoler	601
24-timers-boliger	268
Idræts- og svømmehaller	60
Museer, kulturhuse og biblioteker	23
Signalanlæg og gadebelysning	304
Metro til Ny Ellebjerg	11

Note: Kategorisering foretaget af Økonomiforvaltningen.



2025 – skønnet udgiftsbehov

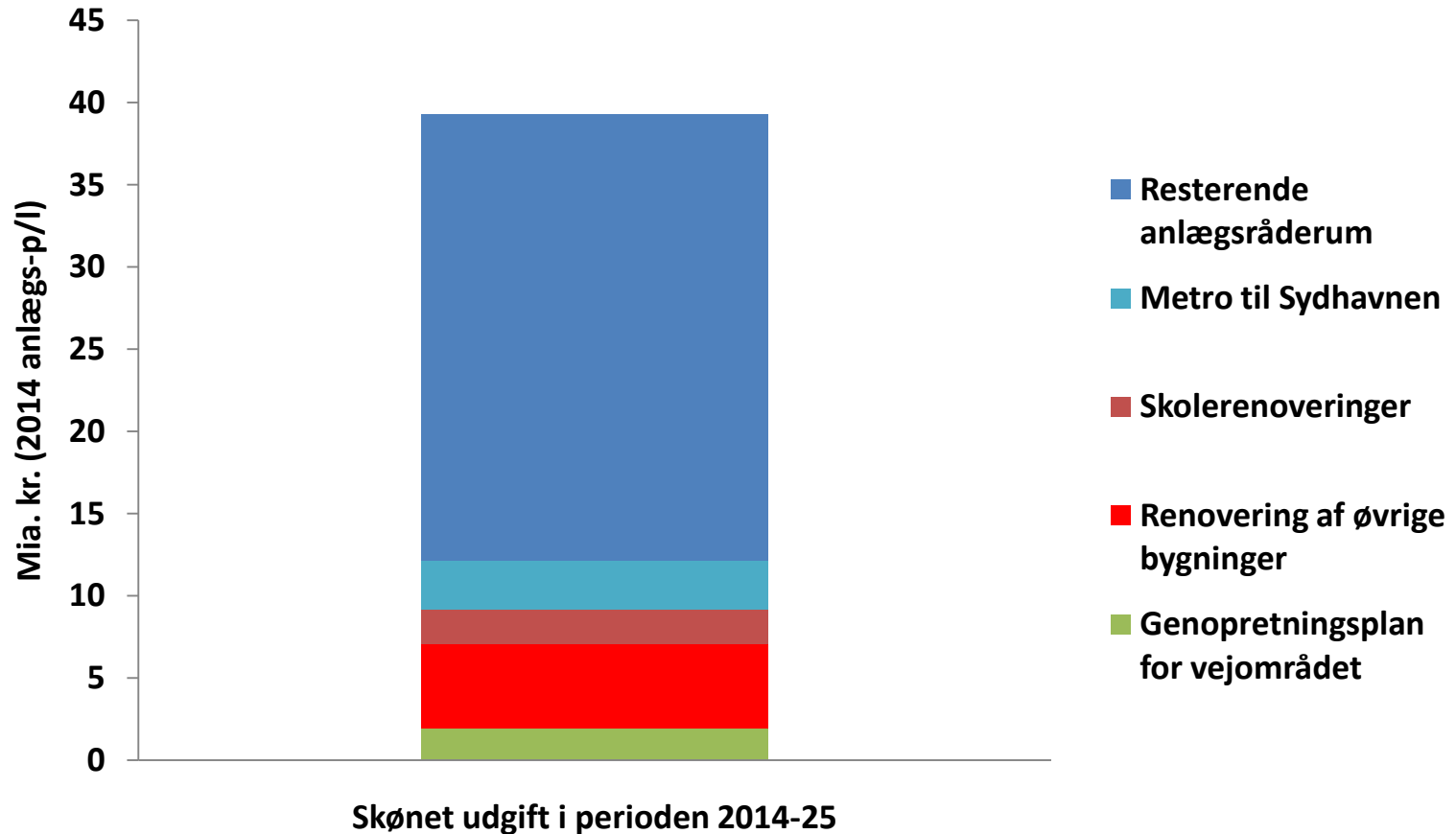
Formål	Beløb, mia. kr. (2014 p/l)
Metro til Ny Ellebjerg	3,0*
Renovering af skoler	2,1**
Renovering af øvrige bygninger	5,1*
Genopretningsplan for vejområdet	2,0* + (til og med 2025)

Note: *Skøn anvendt i 2025-plan til ØU's budgetseminar august 2013.

**Skøn fra ØU's budgetseminar opdateret pba. afsatte midler i VB2013. Genopretning af veje sker over 20 år fra 2015. Udgiften til og med 2025 er angivet her.

Oversigten opdateres frem mod juni.

2025 – Skønnet råderum og anlægsbehov





Budget 2014 - tidsplan

