

GENOPTRÆNINGSPLANER – KØBENHAVNS KOMMUNE

1. januar til 30. september 2008

Bemærk at udviklingen i antallet af modtagne genoptræningsplaner er påvirket af overenskomstkonflikten, der startede 16. april 2008. Forvaltningen har således i perioden 16. april til 9. juni modtaget i alt 404 almene genoptræningsplaner, der er sat på stand-by ind til konflikten er afsluttet. Det samme gør sig gældende for specialiserede genoptræningsplaner, hvor antallet af planer, der er sat på stand-by, befinder sig på samme niveau. Som det fremgår af nedenstående graf er der således kun få genoptræningsplaner registeret i maj måned og forholdsvis mange registeret i juni måned, hvor de ventede genoptræningsplaner efterfølgende er blevet registeret.

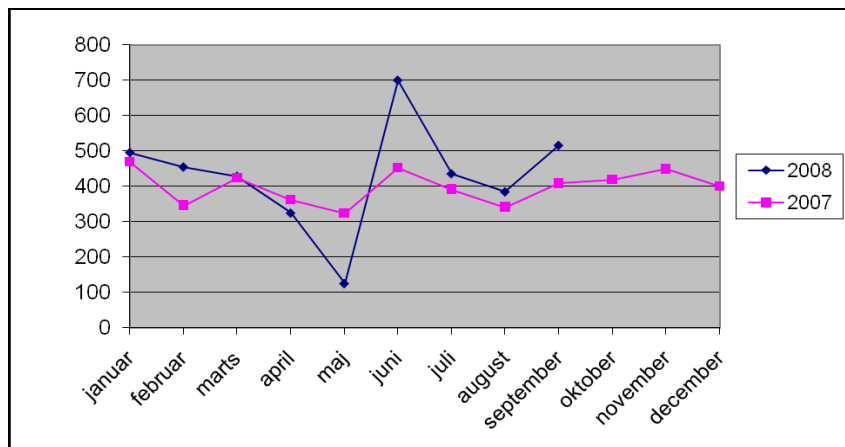
ALMEN GENOPTRÆNING

Tabel 1.				
Almene genoptræningsplaner modtaget i Københavns Kommune				
1. januar 2008 – 30. september 2008)				
Alder	0-17	18-64	65 +	I alt
Almene genoptræningsplaner	9	1751	2099	3859

PROGNOSE - ALMEN

Tabel 2. Almene genoptrænings-planer / Diagnoser	Foreløbigt antal modtagne 2008	Estimeret antal 2008	Modtaget 2007	Estimeret vækst 2007 til 2008
Total	3.856	5.151	4.775	8%
Apopleksi og andre neurologiske lidelser	318	425	403	5%
Geriatrici	410	548	627	-13%
Ortopædkirurgi	2299	3.071	2.807	9%
Ryglidelser	527	704	714	-1%
Cancer	34	45	-	-
Andre lidelser	268	358	224	60%

UDVIKLING OVER ÅRET - ALMEN



SPECIALISERET GENOPTRÆNING

Tabel 1.
Specialiserede genoptræningsplaner modtaget i Københavns Kommune
1. januar 2008 – 30. september 2008)

Alder	0-17	18-64	65 +	I alt
Specialiserede genoptræningsplaner	120	1579	646	2345

PROGNOSE - SPECIALISERET

Tabel 2. Specialiserede genoptræningsplaner / Diagnoser	Foreløbigt antal modtagne 2008	Estimeret antal 2008	Modtaget 2007	Estimeret vækst 2007 til 2008
Total	2.344	3.131	3.774	-17%
Apopleksi og andre neurologiske lidelser	38	51	101	-50%
Geriatrici	10	13	61	-78%
Lymfødem	2	3	-	-
Ortopædkirurgi	1193	1.594	1569	2%
Ryglidelser	244	326	321	2%
Cancer	139	186	26	-
Andre lidelser	718	959	1696	-43%

UDVIKLING OVER ÅRET – SPECIALISERET

