

Bilag 1: Notat om venteliste- og pladssituationen på 0-2 års området**Status september 2008**

Samlet kapacitet pr. august 2008 (normerede pladser)		
Pladstype	Vuggestuepladser	Børnehavepladser
Daginstitutioner (470 i alt)	10.962	16.712
Private institutioner	79	66
Puljeinstitutioner	136	148
Privat dagpleje	507	0
Kommunal dagpleje	468	0
Privat Børnepasning	235	84
I alt	12.387	17.010

Specifik venteliste for børn mellem 6 måneder – 2 år og 10 måneder Pr. 17. september 2008		
Distrikt	Netto*	Brutto**
AMAGER	607	1243
BISPEBJERG	175	412
INDRE BY	224	566
NØRREBRO	345	745
VALBY	248	543
VANLØSE/BRØNSHØJ-HUSUM	379	907
VESTERBRO/KONGENS ENGHAVE	322	702
ØSTERBRO	409	768
UDENKOMMUNAL	195	361
I alt	2904	6247

*"Netto" udgør antallet af børn, der står på venteliste i distriktet, som ikke allerede er eller har været indmeldt i en daginstitution, og som ikke har fået et tilbud.

** "Brutto" udgør det samlede antal børn, som står på venteliste i distriktet.

**Specifik venteliste for børn mellem 11 måneder – 2 år og 10 måneder
Pr. 17. september 2008**

Distrikt	Netto*	Brutto**
AMAGER	144	716
BISPEBJERG	41	245
INDRE BY	42	338
NØRREBRO	73	422
VALBY	66	339
VANLØSE/BRØNSHØJ-HUSUM	120	609
VESTERBRO/KONGENS ENGHAVE	77	421
ØSTERBRO	87	411
<i>UDENKOMMUNAL</i>	92	248
I alt	742	3749

*"Netto" udgør antallet af børn, der står på venteliste i distriktet, som ikke allerede er eller har været indmeldt i en daginstitution og som ikke har fået et tilbud.

** "Brutto" udgør det samlede antal børn, som står på venteliste i distriktet.

Bruttotallene på ventelisten udgør det samlede antal børn, som står på venteliste i distriktet herunder:

Specifik brutto-venteliste for børn op til 2 år og 10 måneder 5. august 2008

	Over 6 måneder	Over 11 måneder
Opskrivning til specifikke dagtilbud (nettoventeliste)	2904	742
Børn som står til overflytning til en anden institution*	3343	3007
Børn som tidligere har sagt nej tak til et tilbud*	1705	1486
Antal pladser sendt i tilbud	222	140

*Det bemærkes, at der i ovenstående tabel ikke er taget højde for, at børn kan figurere flere gange. Eksempelvis vil et barn, som står skrevet til overflytning, og som tidligere har takket nej til en plads, figurere to gange.

Samtidig bemærkes det, at der 222 pladser i tilbud. Der er altså 222 pladser, som afventer, at et barn på ventelisten takker ja til pladsen i dagtilbuddet.

Indmeldelse og tilbud

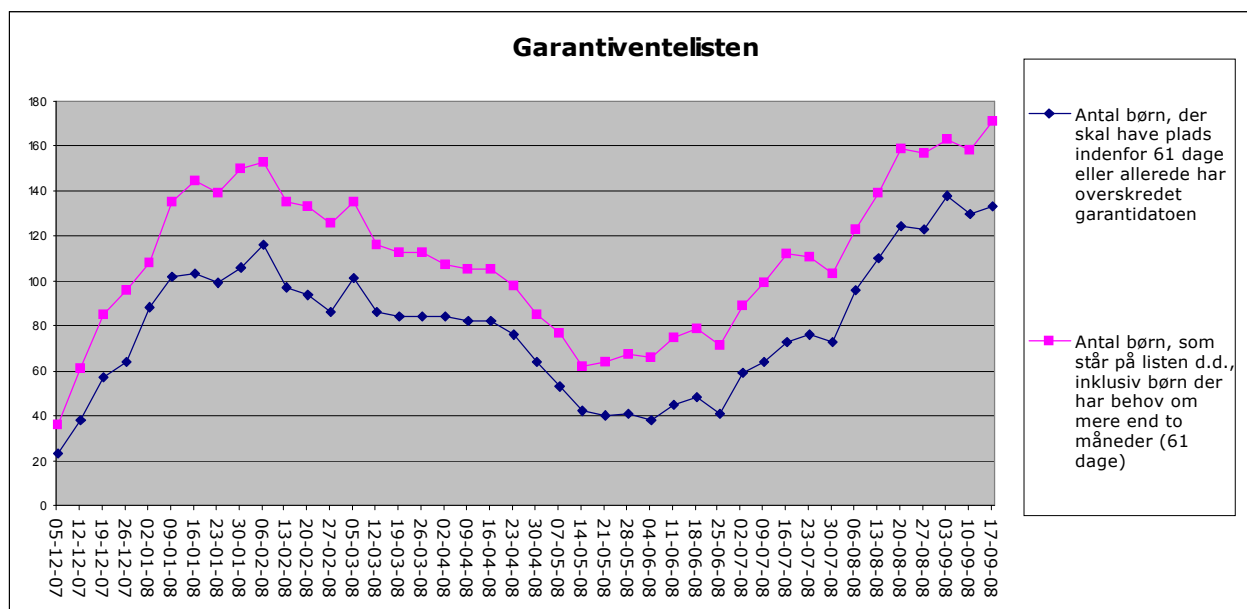
Aldersgennemsnittet ved indmeldelse i et dagtilbud er 14 måneder og 2 dage.

Hvert enkelt barn får i gennemsnit 1,61 tilbud om plads, inden forældrene indmelder barnet i et dagtilbud.


Garantiventelisten pr. 17. september 2008

Distrikt	Antal børn, som har stået på listen indenfor de sidste 12 måneder	Antal børn, som står på listen d.d.	Antal børn, der skal have plads indenfor 61 dage	Antal børn, som har fået tilbudt plads inden for 61 dage og valgt at bibeholde deres opskrivning på garantiventelisten	Antal børn, som ikke har fået tilbudt plads inden for 61 dage og dermed har overskredet garantidatoen
AMAGER	224	45	38	1	0
BISPEBJERG	42	5	2	1	0
INDRE BY	72	17	13	2	0
NØRREBRO	69	16	13	0	0
VALBY	86	19	15	0	0
VANLØSE/BRØNSHØJ-HUSUM	106	23	15	0	0
VESTERBRO	130	25	23	1	0
ØSTERBRO	62	12	9	0	0
UDENKOMMUNAL	70	9	5	0	0
I alt	861	171	133	5*	0

*Garantien er overholdt for de børn, men børnene har fået tilbudt en plads, der ligger mere end 4 km fra bopælen, hvorved børnene har bibeholdt retten til fortsat at stå på venteliste.



Tabel over antal og kilometerafstand på tilbud på Garantiventelisten december 2007 til september 2008

 Familiens bopælsdistrikt	antal under 4 km	antal mellem 4 og 5 km	antal mellem 5 og 6 km	antal over 6 km	I alt
AMAGER	67	12	10	28	117
BISPEBJERG	19	3	1	0	23
VANLØSE-BRØNSHØJ/HUSUM	14	10	11	11	46
INDRE BY	29	4	3	7	43
NØRREBRO	37	0	1	0	38
ØSTERBRO	27	8	2	1	38
VALBY	23	4	5	7	39
VESTERBRO	40	9	10	12	71
UDENKOMMUNALE	13	3	2	2	20
KØBENHAVNS KOMMUNE	269	53	45	68	435