

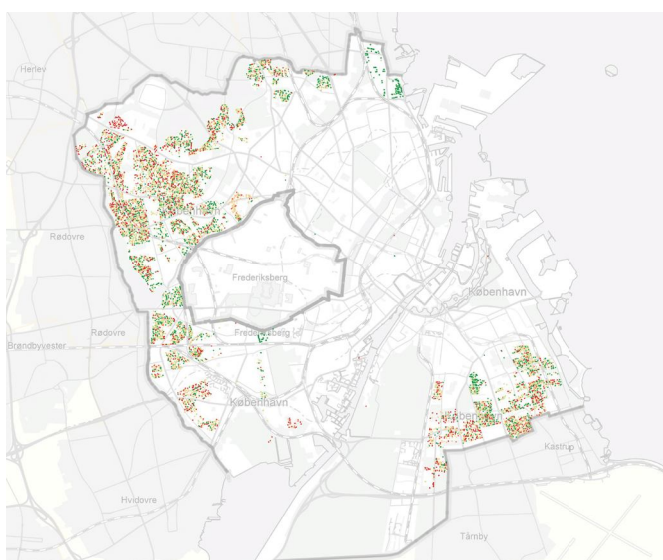
## Forundersøgelse



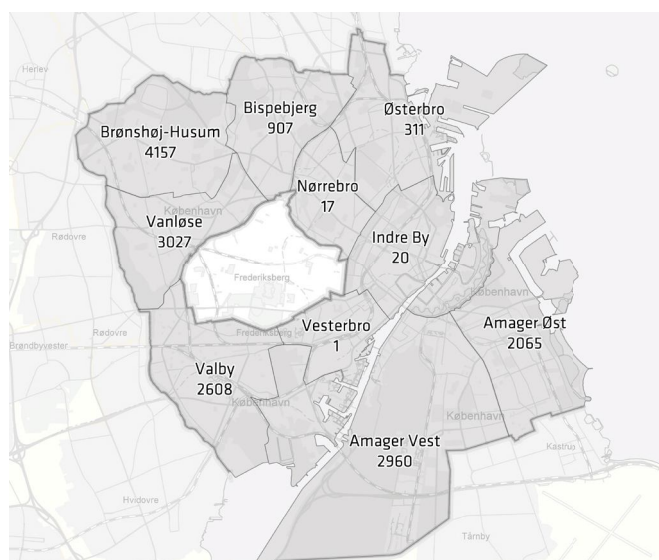
Fritliggende enfamiliehuse i Københavns Kommune.



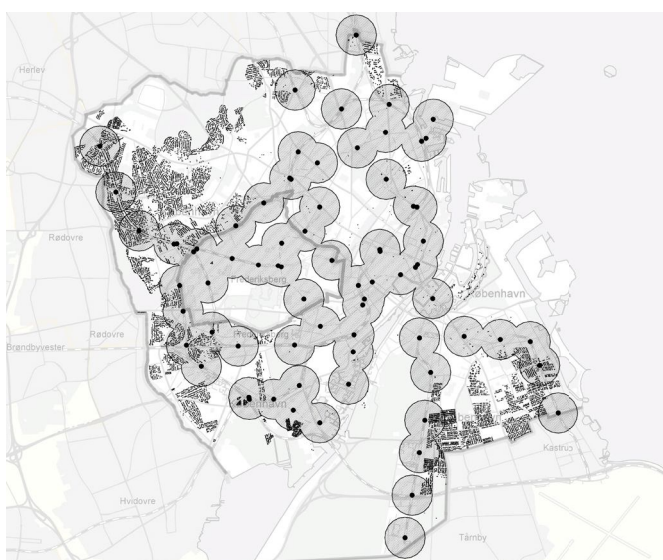
55% af enfamiliehuse er opført i perioden 1920-1940.



Størrelsen af enfamiliehuse varierer meget. Enkelte områder har en overvægt af større eller mindre boligenheder.



90% af fritliggende enfamiliehuse ligger i de 5 lokaludvalg: Brønshøj-Husum, Vanløse, Valby, Amager Vest og Amager Øst.

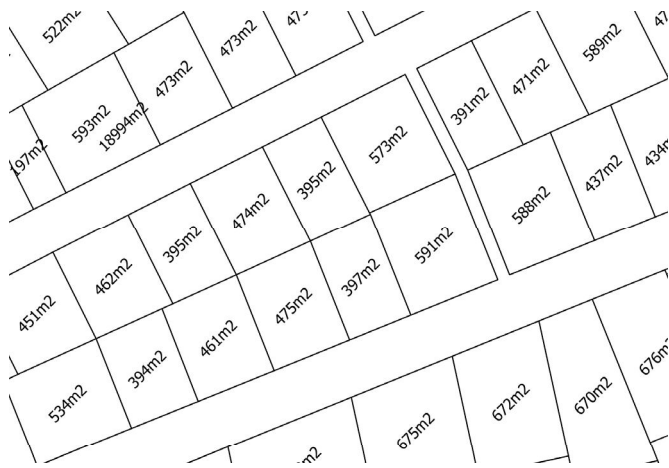


500 m. stationsnærhed i relation til enfamiliehuse.



100 m. nærhed til større veje i relation til enfamiliehuse.

## Analyse - Bebyggelsesmønstre



### Matrikelstørrelse

Matrikelstørrelser i m<sup>2</sup>

Villagrundene i København er relativt små. Der kan være store forskelle inden for samme område.



### Bygningsstørrelse

Boligstørrelser i m<sup>2</sup>

Størrelsen på enfamiliehuse i København varierer meget. I de mangfoldige villaområder er der ofte stor forskel fra hus til hus, mens der i mere homogene villaområder er større ensartethed.



### Vejtræer

Eberts Villaby, Amager Vest

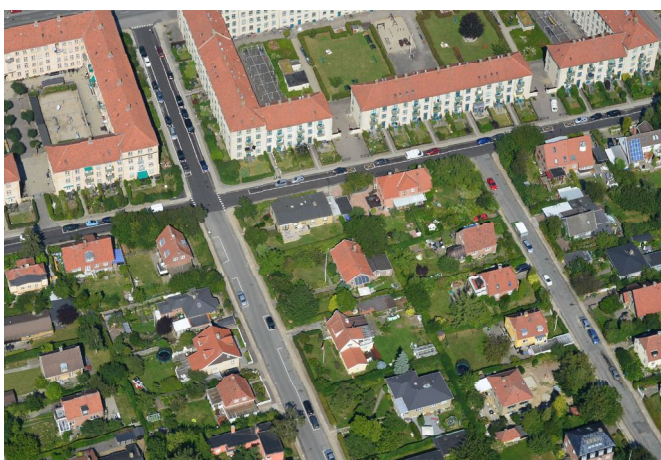
Der er især vejtræer i de ældre villaområder. Vejtræerne giver grønne og sammenhængende vejrum og står i forgrunden for den bagvedliggende bebyggelse.



### Vejstruktur

Oxford Allé, Amager Vest

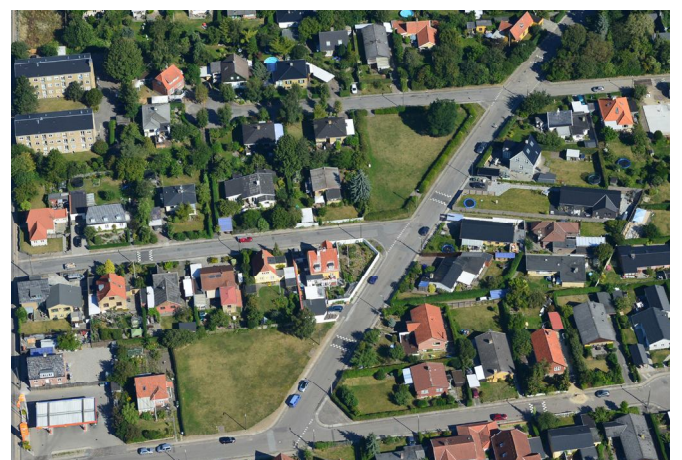
Der er ofte et tydeligt hierarki af større fordelingsveje med tilslutning til mindre veje i villaområderne. Vejene er typisk så brede, at der er fortovej på begge sider og parallelparkering på den ene eller begge sider.



### Markante afgrænsninger

Høgholtvej, Vanløse

Villaområderne er ofte afgrænset af større etagebebyggelse. I de lave villabebyggelser vil etageboliger fremstå som markante afgrænsninger.



### Fællesarealer

Oxford Allé, Amager Vest

Spredt i villaområderne er små grønne pladser, som bryder den ensformige struktur. Det er de såkaldte erstatningsarealer, som fungerer som fælles grønne arealer. Disse består oftest af græsplæner med indslag af enkelte træer og hæk.

## Analyse - Byarkitektoniske elementer



### Grønne forhaver

*Funkiavej, Amager Vest*

Villaområderne er præget af grønne forhaver. Det offentlige rum udgøres hovedsageligt af vejen og domineres visuelt af de grønne forhaver og den bagvedliggende bebyggelse på privatejet grund.



### Hække

*Kaktusvej, Amager Vest*

I villaområderne afgrænses de fleste private matrikler fra vejene af hække. Faste hegn er mere fremtrædende ved nybyggeri og mod større veje. Andelen af carporte og indkørsler påvirker andelen af hække i villaområderne.



### Befæstede indkørsler/forhaver

*Kaktusvej, Amager Vest*

Indkørsler til parkering og befæstede forhaver bryder de grønne forløb af hække og beplantning i forhaverne. Ved dobbelthuse og parhuse er flere indkørsler og derfor en mindre andel grønt.



### Carporte

*Kålagervej, Amager Vest*

Carporte med åbne sider kan opføres i vejskellet. Carportene udgør ofte den eneste bebyggelse i vejskel, og hvor de opføres, er der ofte tale om et markant brud med det grønne præg.



### Blandet arkitektur

*Amager Vest*

Villaområderne udgøres af fritliggende enfamiliehuse typisk i 1-2 etager, ofte med indslag af række- og dobbelthuse samt villaer opdelt i villalejligheder og omdannede kolonihaveområder.



### Parkerede biler

*Oxford Allé, Amager Vest*

På villaområdernes veje er der ofte en del parkerede biler. Flyttes parkeringen ind på de private grunde, vil der blive en større andel belagte flader til indkørsler og carporte.