

Horten
Philip Heymans Allé 7
2900 Hellerup
Tlf +45 3334 4000
Fax +45 3334 4001
www.horten.dk

Nicolai Horten
Dir +45 3334 4233
Mob +45 5234 4233
nh@horten.dk
Sekretær Susanne Wind-Bauer
Dir +45 3334 4258
swb@horten.dk

J.nr. 101526

6. juli 2010

Københavns Kommune
Att: Nana Bugge
Pr. mail.

● FOTOGRAFISK CENTER

HORTEN

Ansøgning om støtte til istandsættelse af nye lokaler til Fotografisk Center samt støtte til den løbende fortsatte drift.

A. istandsættelsen

Foreningen Fotografisk Center ansøger hermed Københavns Kommune om tilskud stort 623.751 kr. til flytning af centeret fra de nuværende, midlertidige lokaler i Amaliegade til det sidste ledige lejemål i den såkaldte Tap E på Carlsberg.

Fotografisk Center blev stiftet i 1996 i forbindelse med Kulturby 96, og er et af de sidste overlevende kulturelle institutioner fra kulturbyen. Centeret var det første kulturelle tiltag, der alene satsede på det fotografiske medie. Centeret har ikke alene overlevet, men lever i bedste velgående. Centeret har udviklet sig til at være en meget central del af det også i Danmark voksende miljø omkring fotografiet som kunst. Centeret har afholdt et stort antal udstillinger, og har udgivet en række bøger om fotografi.

Centeret fik ved stiftelsen til huse i af Kunstforeningen lejede lokaler på Gammel Strand. Desværre måtte disse lokaler fraflyttes sidste år i forbindelse med en større ombygning af Kunstforeningen. Da der ikke umiddelbar kunne findes egnede og betalbare nye lokaler flyttede centeret til midlertidige mindre lokaler i Amaliegade. Disse lokaler kunne overtages uden istandsættelse. Nu mener bestyrelsen at have fundet sådanne egnede lokaler på Carlsberg.

Dette, det sidste ledige lejemål på Carlsberg er et stort, åbent gallerirum på i alt 430 kvm, placeret på første sal i den såkaldte Tap E, hvor også Københavns Åbne Gymnasium har projektlukaler. Bygningen rummer i øvrigt Københavns 3 dansescener, cafe og restaurant, foyer, et forlag, samt flere arkitekttegnestuer.

Huslejen for dette lejemål beløber sig til 400 kr/kvm/år, hvortil kommer 150 kr/kvm/år i driftsomkostninger (varme, vand, el, renovation). For de 430 kvm er den årlige leje således 236.500 kr ex moms.

Lejemålet kan lejes for en periode på 3 ½ år, frem til årsskiftet 2013/14. På grund af tidsbegrænsningen vil en del af istandsættelsesomkostningerne kunne fratrækkes i huslejen. Hvor stor et fradrag, det vil blive, er endnu ikke forhandlet på plads.

Fotografisk Center, hvis formål er at virke til fremme af kunstfotografiet i Danmark, vil i den begrænsede periode på 3 ½ år arbejde frem imod en endnu bredere eksponering af fotografiet som kunstform ved at udvide opmærksomhedsfeltet til at dække hele Norden. Fotografiet som kunstform nyder meget stor opmærksomhed hos de yngste generationer af kunstnere, hvad der giver mediet en medvind, som gør at netop en udflytning til et "ungt" byområde som Carlsberg er en naturlig proces. I de kommende 3 ½ år vil en arbejdsgruppe i bestyrelsen arbejde målrettet på at udvikle aktiviteterne og centrets status, herunder at sondere muligheden for at etablere et længe savnet og nødvendigt museum for fotografi, video- og installationskunst i København.

Indenfor de seneste år har flere markante gallerier etableret sig på Carlsberg grunden. Med det nyligt indviede byrum omkring Tap E, er der kommet yderligere opmærksomhed på Carlsberg. Trods mange umage produktionsrum er det for nylig lykkedes Carlsberg at udleje samtlige lokaler, og det giver yderligere trafik og opmærksomhed fra et kulturorienteret publikum til aktiviteter som Fotografisk Center. Carlsberg Ejendomme har derfor en særlig interesse i at de sidste lokaler udlejes til udadvendte aktiviteter, der trækker mennesker til og derved skaber en byfornemmelse på stedet.

Tap E var oprindelig del af en større kompleks bygning – som helhed tegnet af Carl Harild. Huset blev opført som mineralvandsfabrik i 1927 i tidens nyklassicisme. De lave etager bæres af betonstøbte doriske søjler med pudekapitæler. Vinduesbåndene gennemskærer alle etager og da etagerne er dybe, giver det et meget behersket dagslysfald – perfekt til fotografi.

Forhuset med de regelmæssigt placerede søjler er fredet, mens de store haller fra 1927 i dag er ombygget totalt. Og igen er ombygget i forbindelse med indretning til dansescene. Huset er under Carlsbergs produktion blevet udsat for hårdt, usentimentalt brug, med rørføringer, hvor der var brug for det – ikke hvor det bedst føjede sig ind i den historiske bygning.

En del af installationerne bliver hængende i lokalerne, da en totalt renovering af lokalerne ikke er planlagt endnu og heller ikke giver mening, før hele huset på et tidspunkt formodes at skulle renoveres. Den usentimentale stemning bliver derfor en del af indretningen for Fotografisk Center, der således kan indrette sig enkelt og prunkløst i lokalerne.

For at styrke Centeret er Annesofie Becker og Jens Berthelsen indtrådt i bestyrelsen, således at denne består af de 2 ovennævnte samt Charlotte Sabroe og undertegnede, der har været bestyrelsesmedlemmer siden stiftelsen. Lars Schwander har været leder også siden stiftelsen.

Udviklingen af Fotografisk Center vil ske i en undergruppe af bestyrelsen i samarbejde med en ekstern rådgiver, museumsdirektør for HEART i Herning, Holger Reenberg.

Ombygningen af lokalerne på Carlsberg vil blive forestået af Bertelsen & Scheving Arkitekter Aps i samarbejdet med lyskunstneren Hans E. Madsen.

B. Den løbende fortsatte drift.

Fotografisk Center modtog i 2009 et driftstilskud fra Kommunen på kr. 1,16 million. I forbindelse med flytning til midlertidige, mindre og billigere lokaler blev dette driftstilskud fra 1. juli 2010 nedsat til kr. 760.000 pr. år.

HORTEN

Det påregnes, at udflytningen til Carlsberg vil kunne finde sted i slutningen af 2010. Det påregnes endvidere, at der som kompensation for istandsættelsesudgifterne vil kunne aftales en reduceret leje i 2011 med udlejer. Som nævnt ovenfor har disse forhandlinger endnu ikke fundet sted.

Derfor ansøges der for 2011 om samme støtte som i 2010 kr. 760.000.

På bestyrelsens vegne


Nicolai Horten

HORTEN

Der vedlægges:

- Forudsætninger for istandsættelse
- Overslag over istandsættelsesudgifter
- skitser

FORUDSÆTNINGER:

Generelt tænkes udført en rustik istandsættelse, som bevarer lokalernes præg og en god del af det tekniske udstyr

Væg- gulv og loftflader bringes ikke op til fin, glat og ensartet fremtræden.

Det frudsættes, at Fotografisk Center kan leje sig ind på toilet i naboledemåle hos Schjøtt Arkitekter.

Det er i kolonnen "byrde" anført, om omkostningen bæres alene af Fotografisk Center.

Belysningsprojekt: delmængde af budget fra Hans E. Madsen af 24.05.2009.

bertelsen & scheving arkitekter

FOTOGRAFISK CENTER

indretning i del af 1.salen, tappetal 3, Carlsberg

præliminært budget

06.07.09

Fag	Ydelse	enhed	byrde	mængde	enhedspris	delsum
byggl.	etablering, drift og nedtagning af byggeplads	%		6%	Kr. 522.530	Kr. 31.352
byggl.	særlig afskærmning og markering	fast		0,4	Kr. 10.000	Kr. 4.000
ventilation	ombygning del af ventilationsanlæg	fast	0,4	0,4	Kr. 75.000	Kr. 30.000
vs	tekøkken, afløb, vand etc.	fast	1	1	Kr. 10.000	Kr. 10.000
tøm	diverse tilpasninger etc.	fast	1	1	Kr. 15.000	Kr. 15.000
snedk	indvendige forsatsvinduer	stk	1	3	Kr. 6.000	Kr. 18.000
mal	støvbindere på gulv	m2	1	430	Kr. 120	Kr. 51.600
mal	maling søjler i udstillingsrum	stk	1	9	Kr. 1.200	Kr. 10.800
vs	omlægning installationer og afløb	fast	1	1	Kr. 18.000	Kr. 18.000
el	sanlet lysprojekt Hans E. Madsen	fast	0,4	0,4	Kr. 264.050	Kr. 105.620
el	tilslutning lys til tavle	fast	0,4	0,4	Kr. 40.000	Kr. 16.000
el	edb basisinstallation	fast	0,4	0,4	Kr. 20.000	Kr. 8.000
el	A/A og ABA	fast	0,4	0,4	Kr. 50.000	Kr. 20.000
snedk	inventar, udstillingssystem GRID incl opsejtn fast	fast	0,4	0,4	Kr. 453.050	Kr. 181.220
låse	suppl. og ændring af låse	fast	0,4	0,4	Kr. 5.000	Kr. 2.000
Delsum entrepriser						
Uforudselige udgifter						
Rådgivning Bertelsen & Scheving Arkitekter Aps						
				10%	Kr. 521.592	Kr. 52.159
						Kr. 50.000
Sum total ekskl. moms						
Moms 25%						
						Kr. 623.751
						Kr. 155.938
Sum total inkl. moms						
Kr. 779.689						

Kvadratmeterpris total inkl. moms:

Kr. 650

Kvadratmeterpris total ekskl. moms:

Kr. 520

SE FORUDSÆTNINGER PÅ OMSTÅENDE ARKI

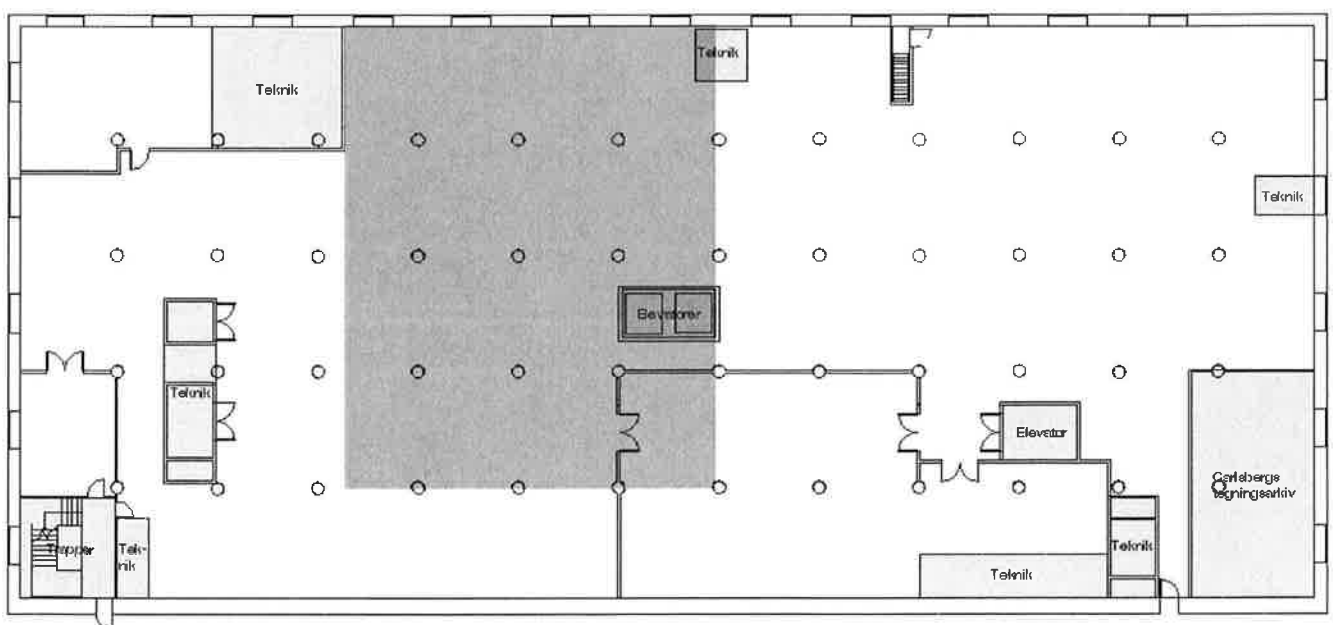
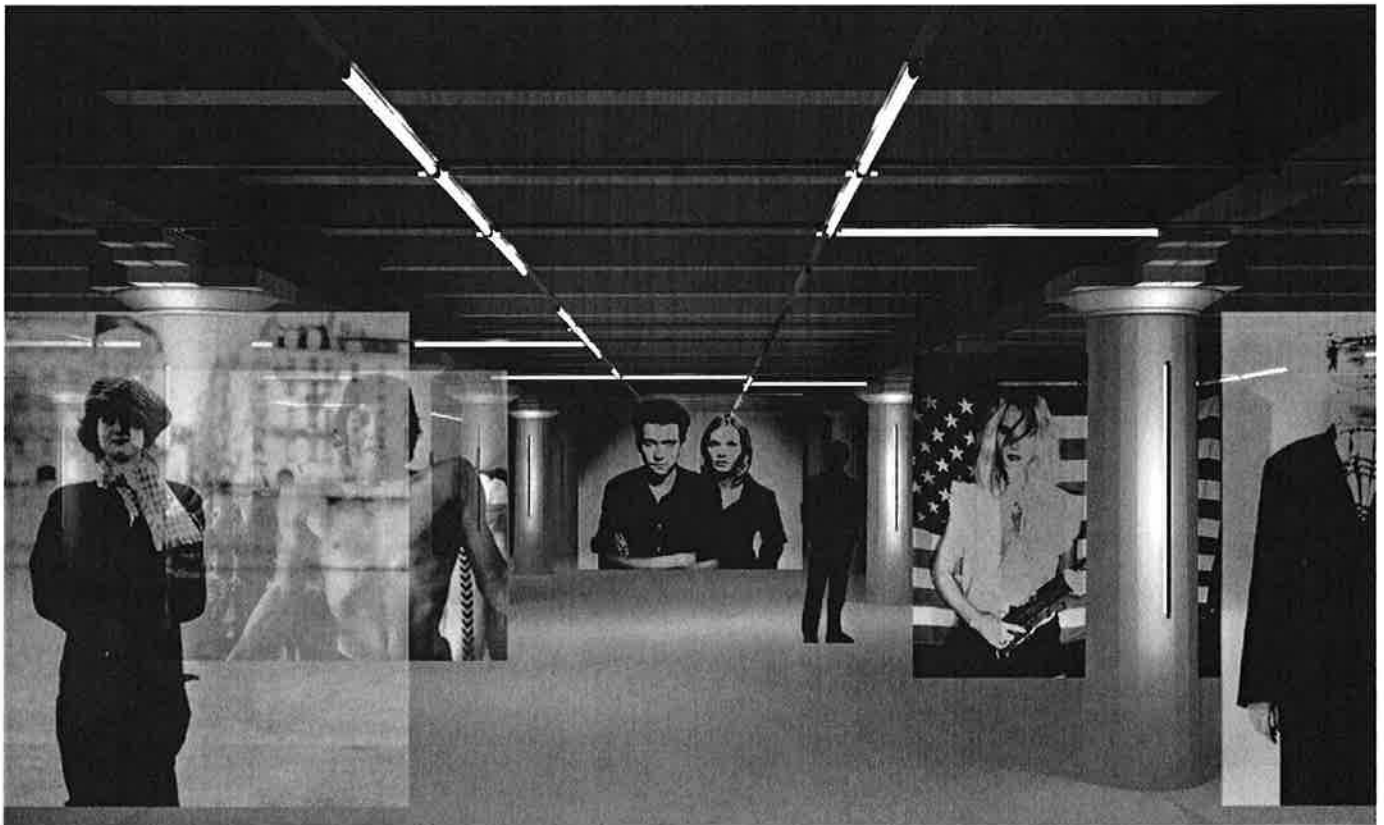
Fotografisk Center

Tap E, Carlsberg Ejendomme

Skitse 06.07.2010

Bertelsen & Scheving Arkitekter Aps, se www.bsarkitekter.dk

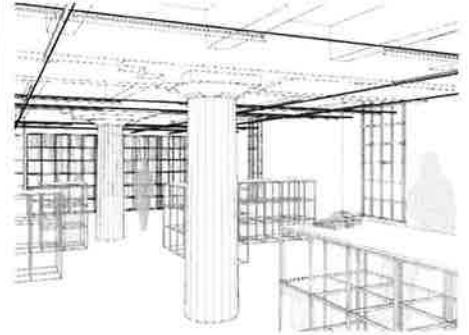
Hans E. Madsen, belsningsinstallation



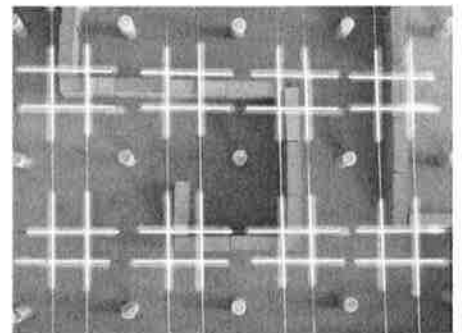
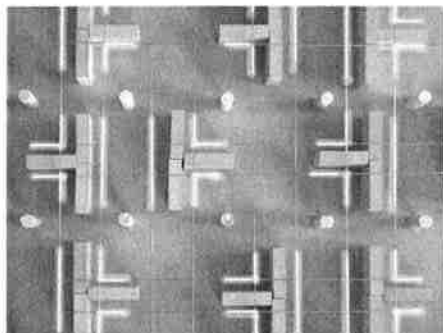
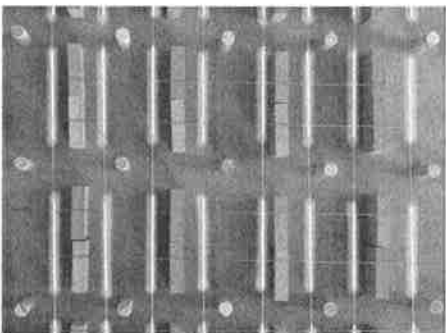
Plan af 1 etage i Tap E, Carlsberg. Det lyseblå felt angiver Fotografisk Centers mulige lejemål.



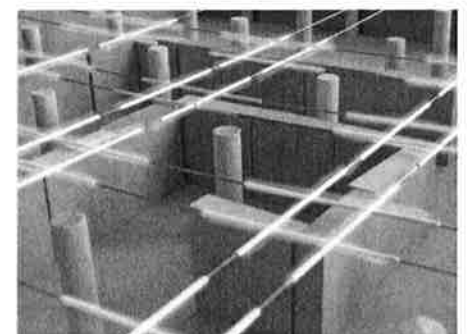
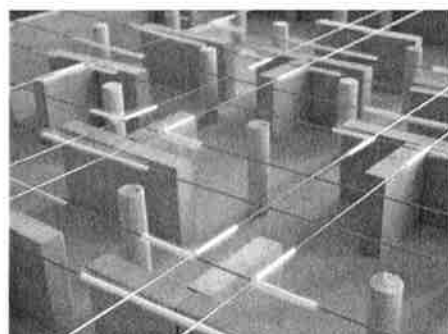
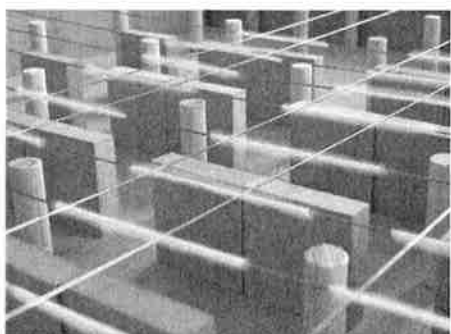
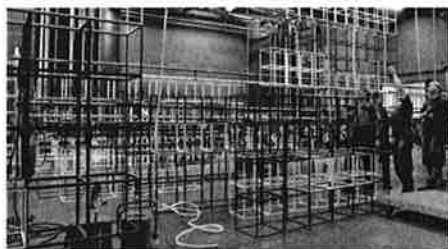
Tap E, Carlsberg. Tilstand vinter/forår 2009, exteriør og fra første etage.



Foyerområde for Fotografisk Center.



Belysningssystem for Fotografisk Center: Der udspringer under loftet et gitter af lysstofrør (glimfri og regulerbare T5 rør). Hver udstilling belyses forskelligt ved at tænde og slukke de enkelte lysarmaturer hver for sig. Enkelte steder fæstnes der et lysstofrør lodret på betonsøjlerne for at give orienteringslys.



Indretningssystem med rumgittersystem, behængt med mdf-plader til ophængning af billeder. Rumgitteret er demonterbart og nemt at håndtere.