

Vision for Helga Larsens Plads



Kom med og se den.

Helga Larsens Plads nu

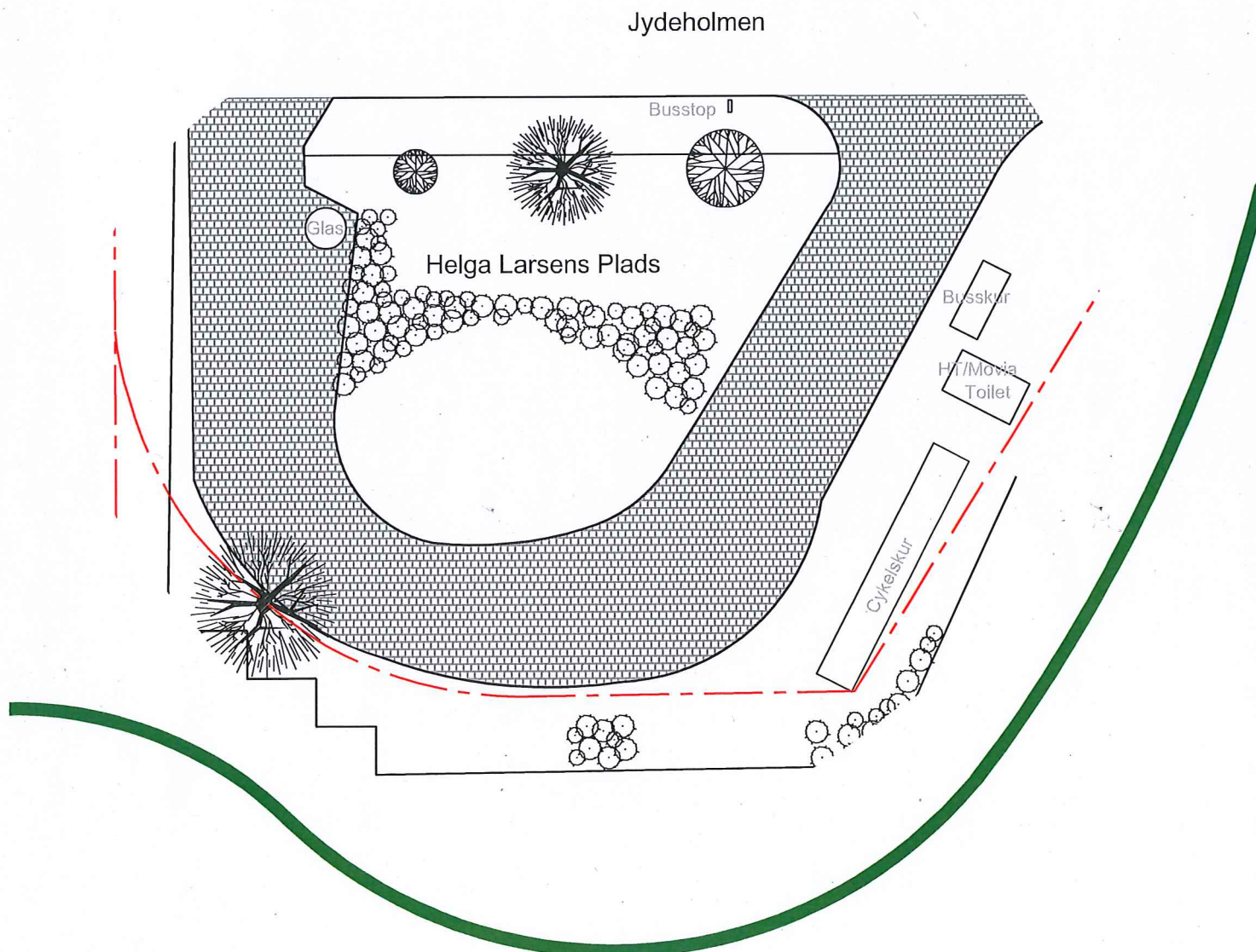
Helga Larsens Plads har tidligere været anvendt som en endestation for bus og sporvogne. I dag fremstår stedet som en rodet, ustruktureret og ubrugelig plads omkranset af etageejendomme, læskure og spredte cykelstativer.

Da vi nu også har mistet den grønne plads foran Vanløse Skole, er det oplagt at ændre pladsen til et grønt byrum som mødested for naboer og andre borgere i Vanløse. Hermed skabes et godt eksempel på, hvordan byen kan gøres både grønnere og luftigere, samt at borgernes livskvalitet og sundhed højnes.

Helga Larsens Plads vil på bedste måde erstatte det nærliggende grønne anlæg foran Vanløse Skole, bydelen mistede, da der i 2014 her blev bygget en daginstitution.

Dette anlæg blev indtil da benyttet af områdets pensionister, der her fandt fred og ro og kunne sidde uforstyrret, samt legeområde for byens små børn på andre tidspunkter.

Vi ser derfor reoveringen af Helga Larsens Plads, som en stærkt tiltrængt erstatning og et åndehul i lokalområdet.



Vision for Helga Larsens Plads

Grunden til vores arbejde med Helga Larsens Plads i Vanløse er vores ønske om, at livet må komme til(bage) og at pladsen, såvel som byen, må være kendt som et menneskevenligt sted.

Det er umuligt at planlægge livet, også livet i byen.

Vi har alligevel forsøgt at skabe en plan for en god plads, hvor Vanløses liv kan udfoldes. Vores arbejde er inspireret af en række bylivsstudier samlet i bogen *Bylivsstudier* af Jan Gehl og Birgitte Svarre samt af at skabe en ægte grøn plads hvor blandt andet al belysning drives af for eksempel solceller, og der i det hele taget indtænkes grønne muligheder.

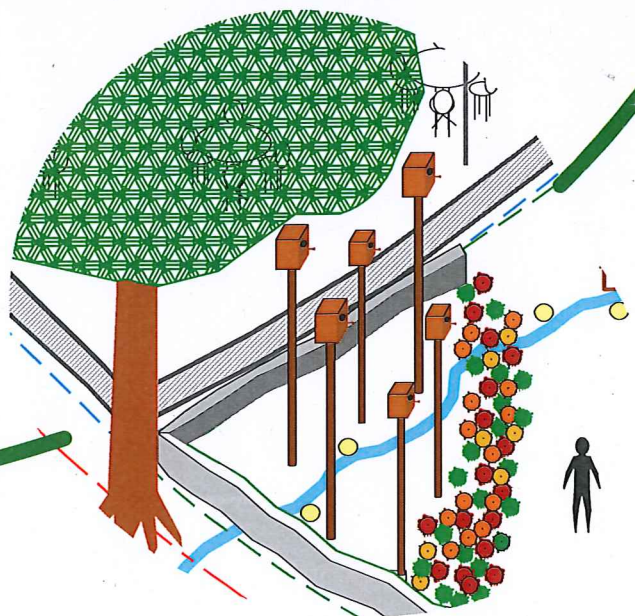
Visionen er at skabe et unikt uderum med plads til at udfolde sig.

Vi forestiller os at pladsen bliver omkranset af en lav mur/buske med indgange de mest naturlige steder.





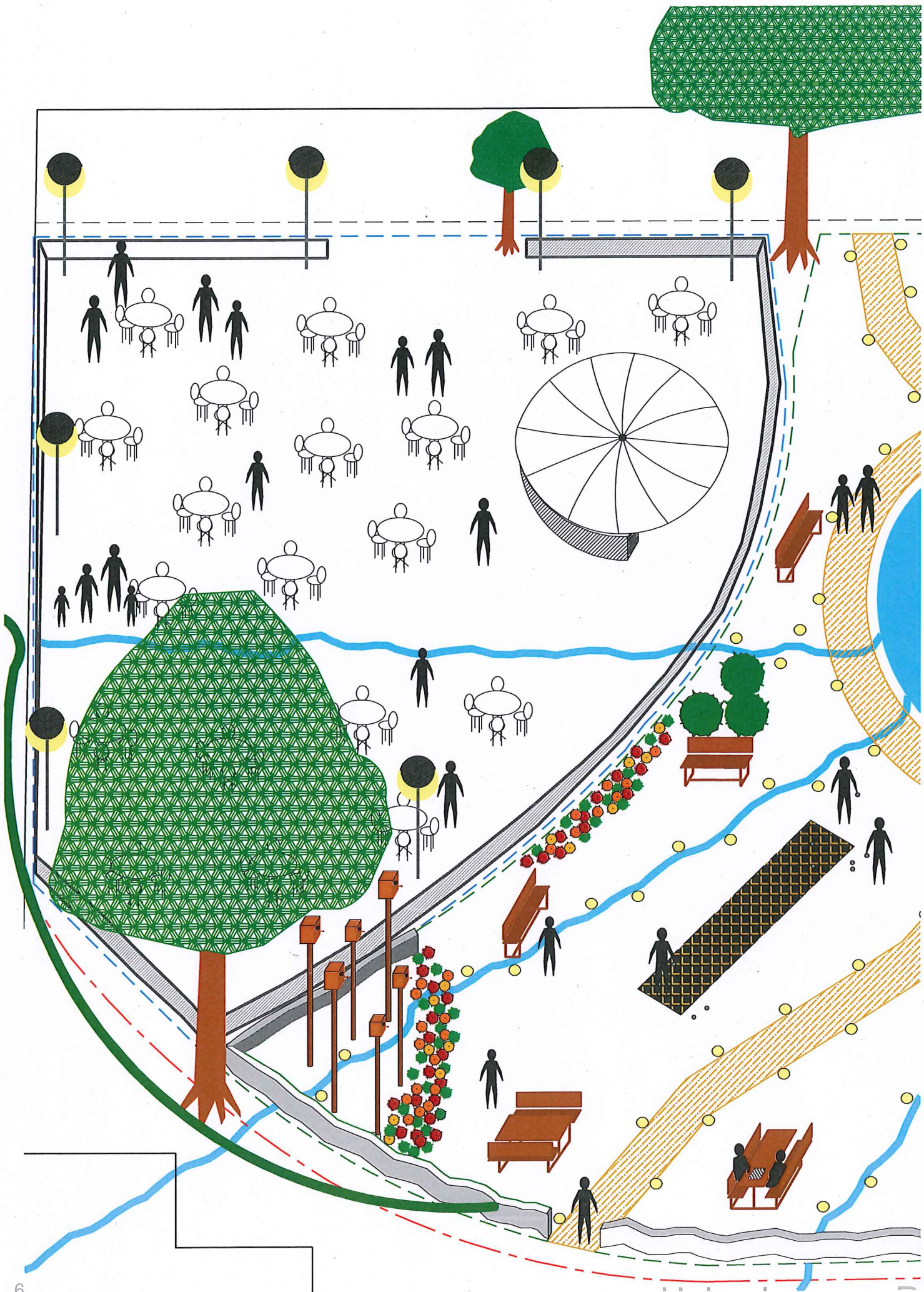
Der er træer og buske samt fuglekasser, der giver plads til et rigt fugleliv. Over pladsen strømmer små glasoverdækkede render med vand belyst af små lamper, hvormed et frisk liv skabes og regnvandet afledes.



Et par sidder og betragter deres børn lege på området.



Ved et bord i nærheden sidder en lille gruppe unge og taler om livet og deres oplevelser.

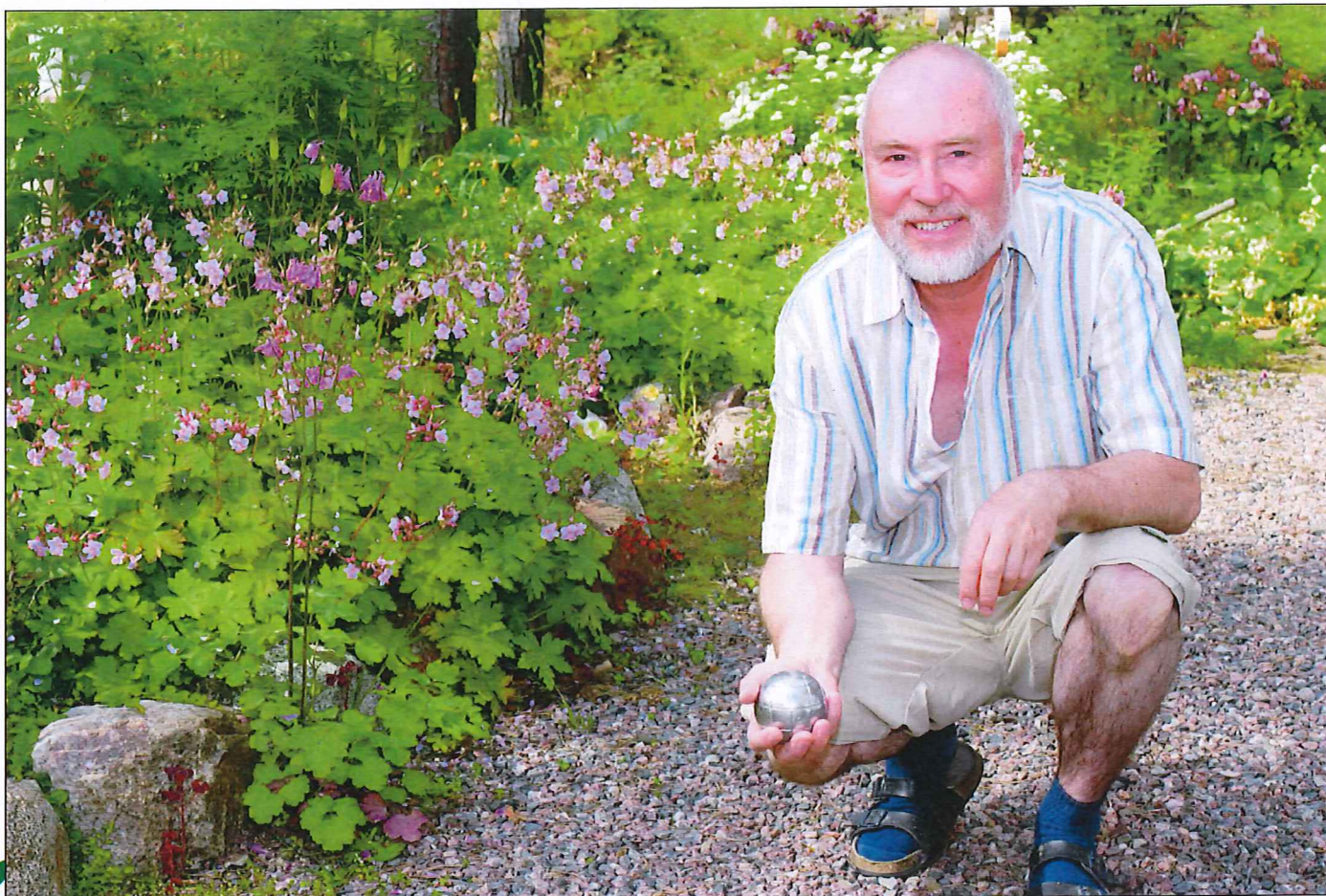


Busstop

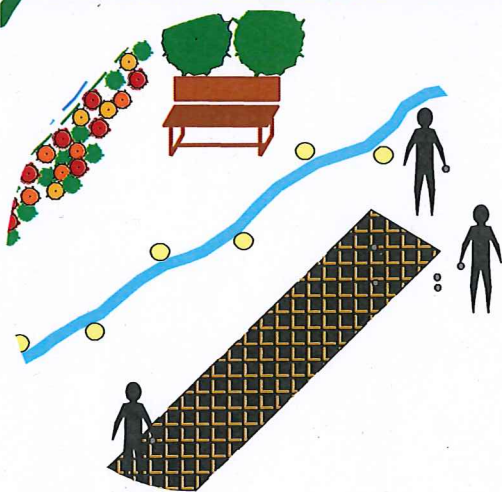
Jydeholmen



P-plads



Nogle midaldrende borgere hygger sig med petanque, krolf eller boccia.

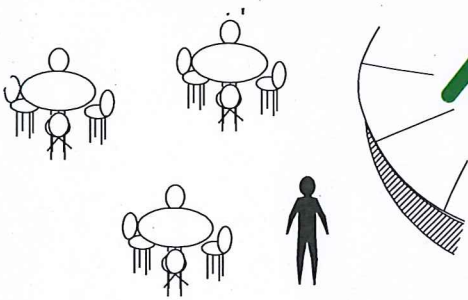


mens et par ældre herrer sidder og spiller skak.

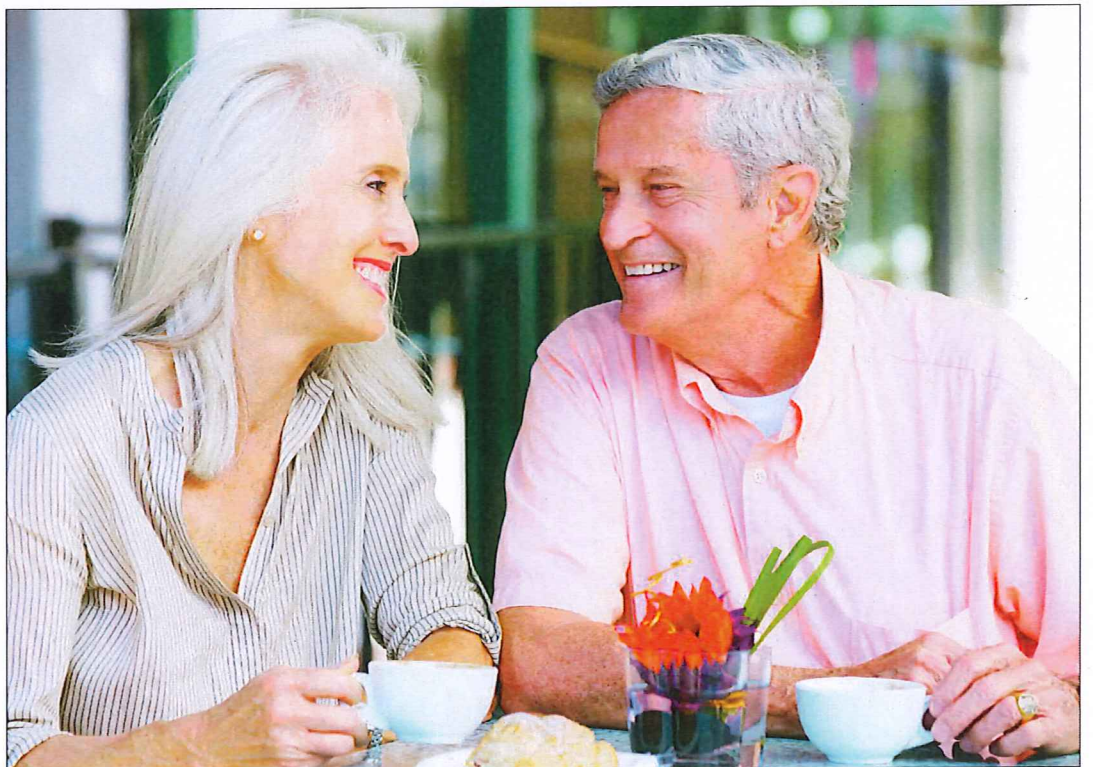




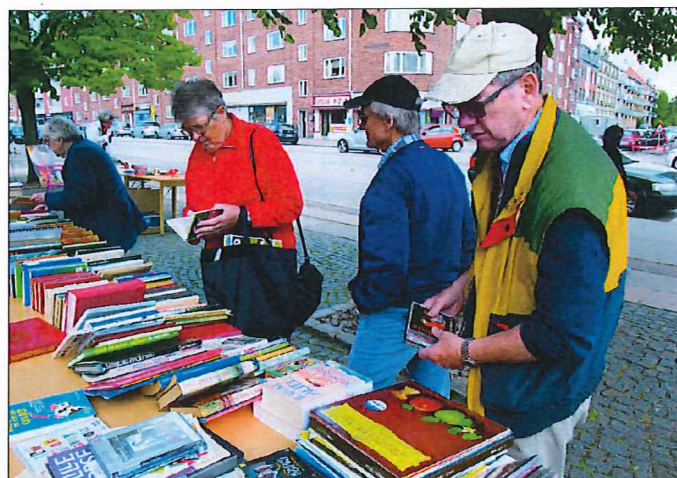
Og en familie griller ved den faste grill plads.



Den lille hyggelige cafe er med til at skabe den gode stemning.



Lørdag afholdes loppemarked, haveplantedag eller andre fælles aktiviteter.



Det er vores vision for Helga Larsens Plads!

For at Helga Larsens Plads må blive et rum, der inviterer til fællesskab og byliv, mener vi at det er vigtigt at undersøge livet i området - der bør være samspil mellem byens rum og liv. Derfor er et bylivsstudie oplagt.

Et bylivsstudie handler om at observere alt hvad der sker i området, samt hvordan det sker.

Vi mener, at byplanlægningen i høj grad må have fokus på at skabe liv i byen, og vi tror på, at der er gode forudsætninger for, at dette kan ske lige netop ved Helga Larsens Plads.

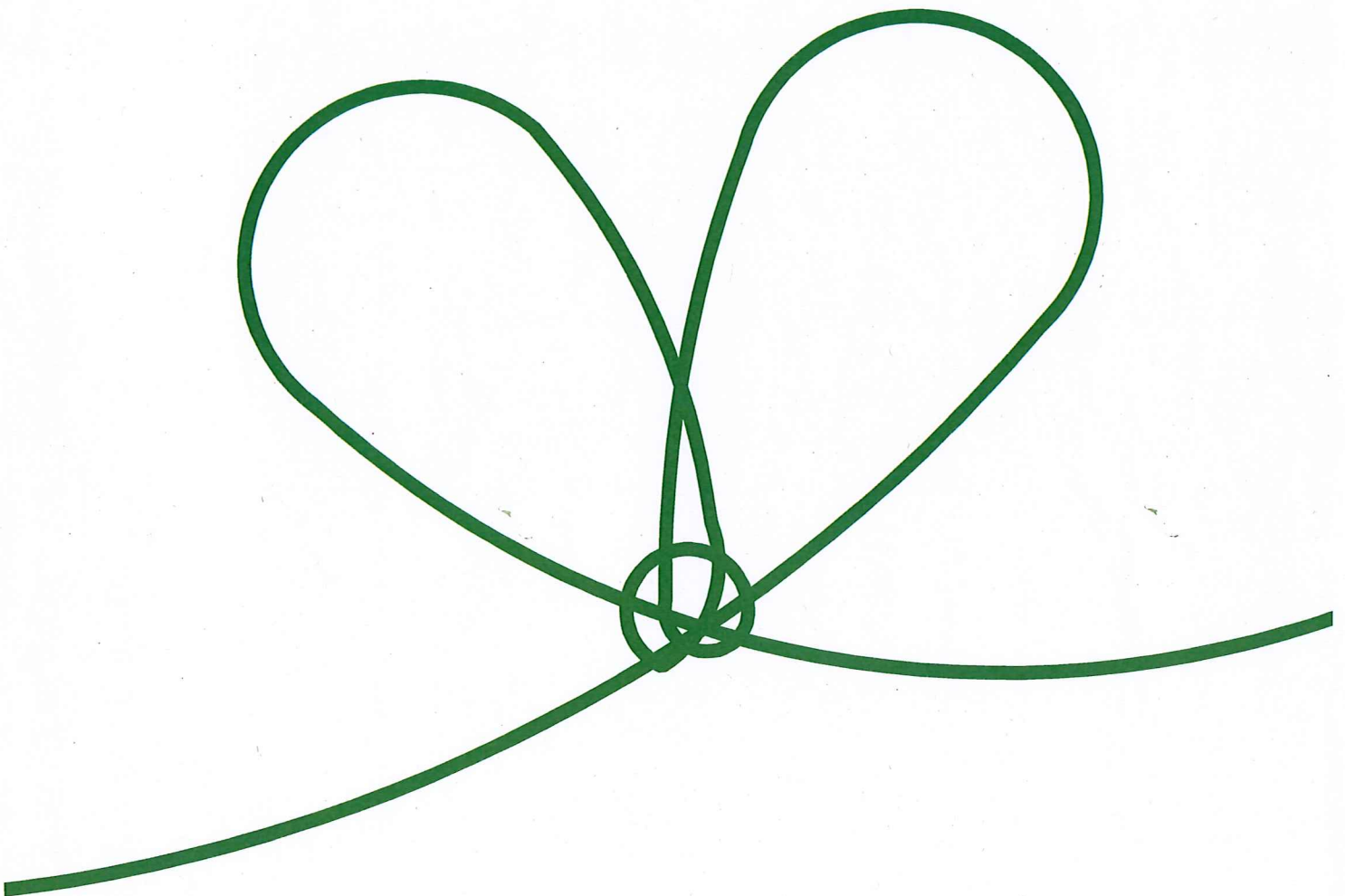




Foto tilhører Folketingets Bibliotek

Helga Larsen var socialdemokratisk medlem af Københavns Borgerrepræsentation fra 1913-1944. I 1918 blev hun valgt til Folketinget, som den ene af de første 4 kvinder. Hun sad i Folketinget frem til 1937, hvor hun nedlagde sit folketingsmandat.