

## Bilag 2: Grafisk fremstilling af kapacitet, behov og planlagte projekter

### AMAGER

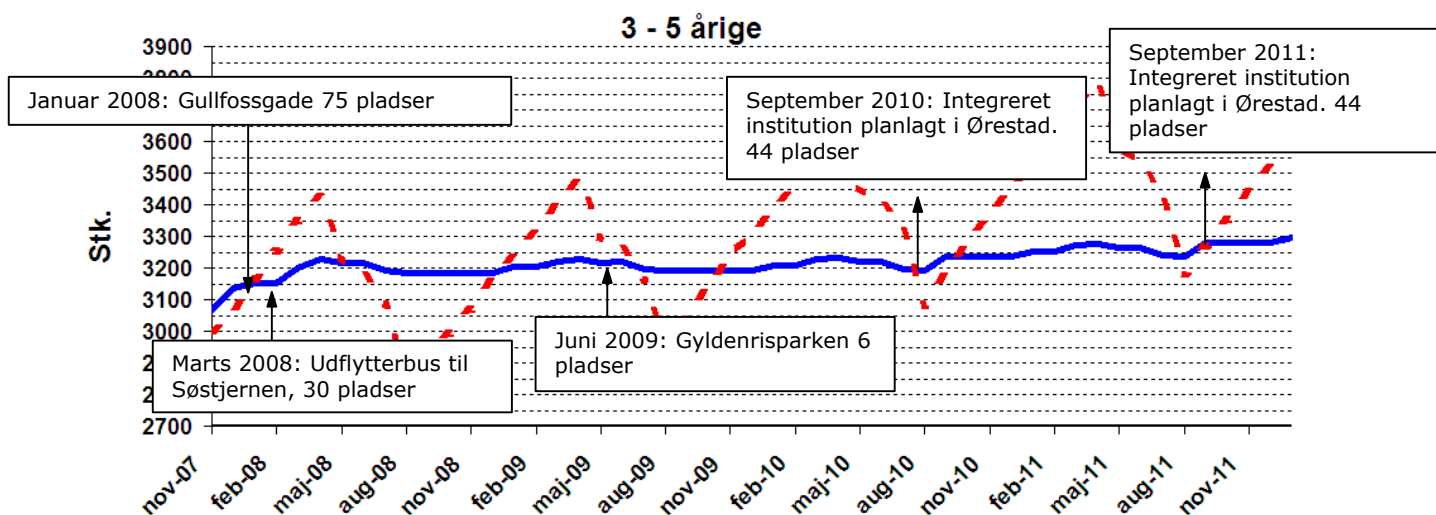
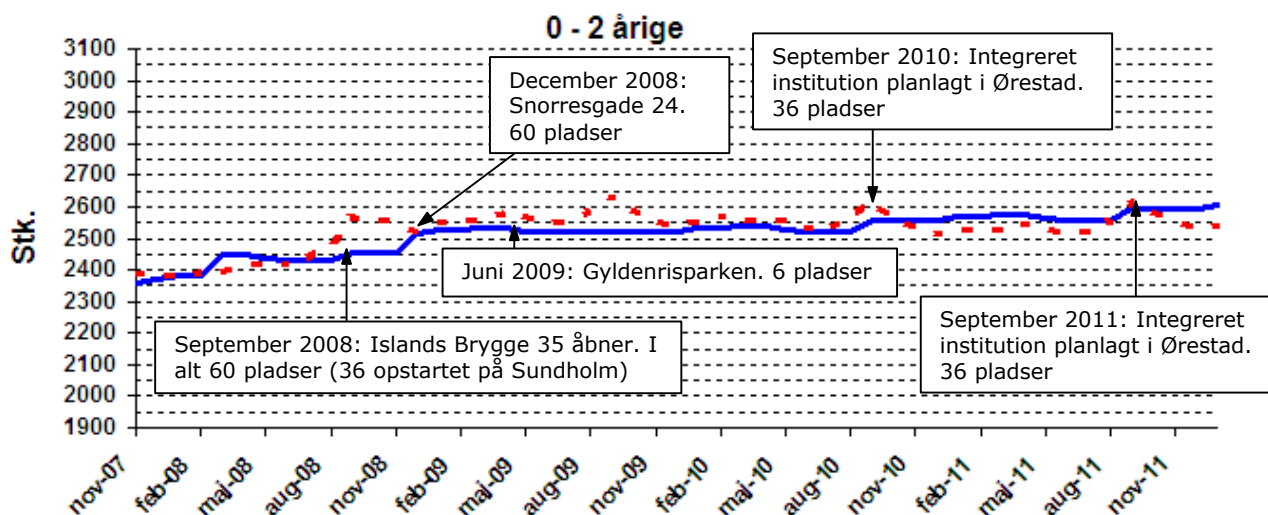
Københavns Kommune

Prognoser pr.: 01-11-2007

Amager

**Dynasoft**  
ANALYSER OG PROGNOSE

26-02-2008



På vuggestuesiden er der taget to planlagte flerbørnsdagplejer ud af projektplanen. Flerbørnsdagplejerne var planlagt etableret i Ørestad, men da ejendomsbestyrelsen i Ørestad ikke ønskede flerbørnsdagplejer i bebyggelsen, så er projektet udskudt.

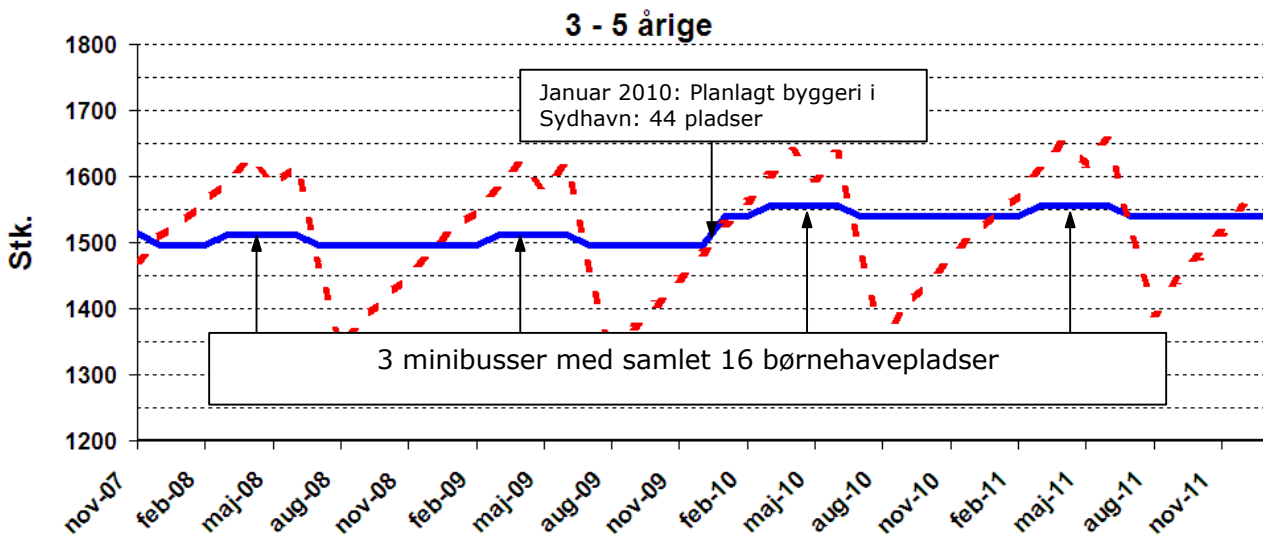
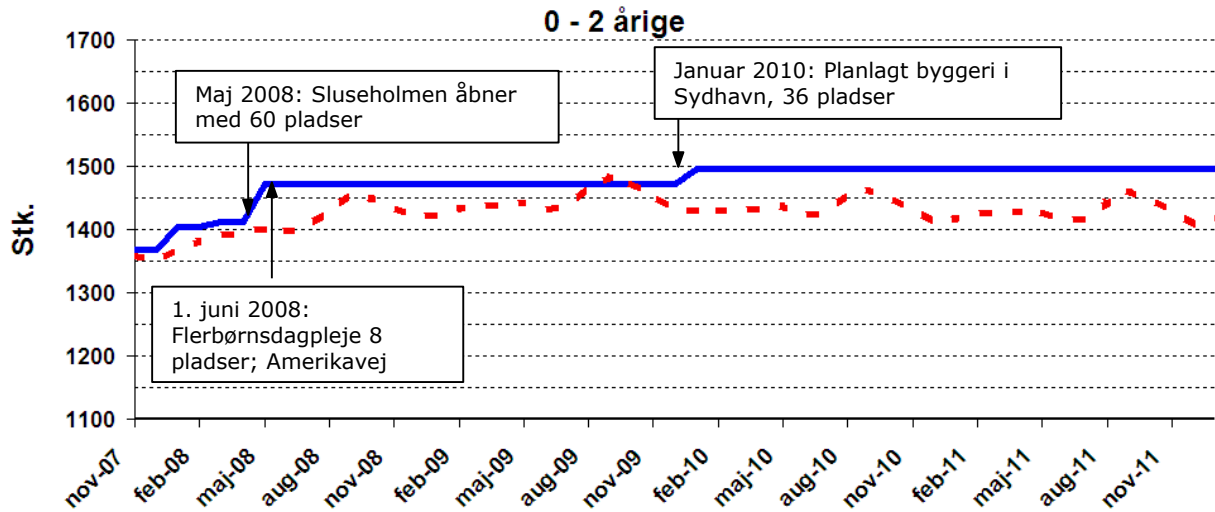
Københavns Kommune

Prognoser pr.: 01-11-2007

Vesterbro



15-01-2008



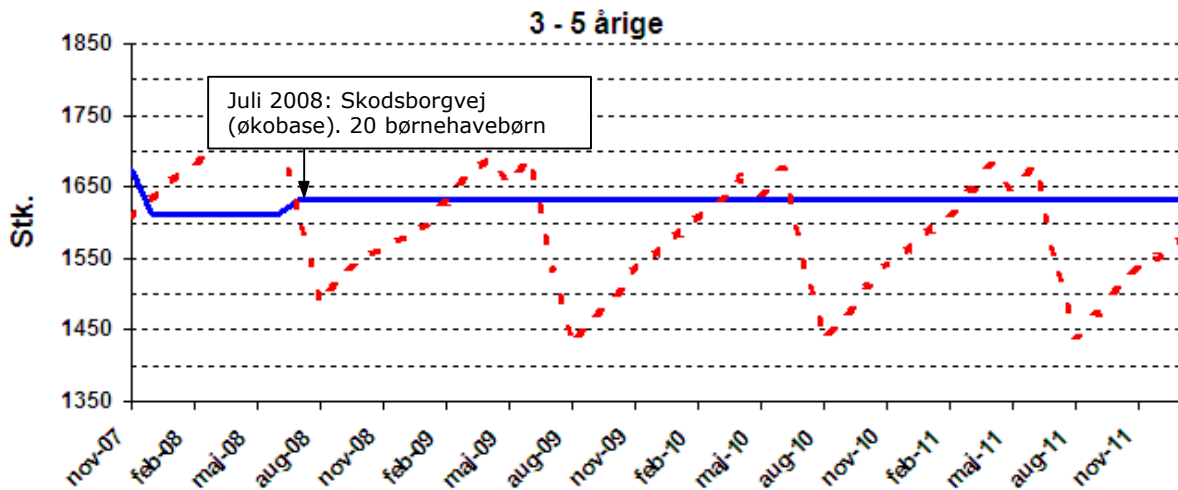
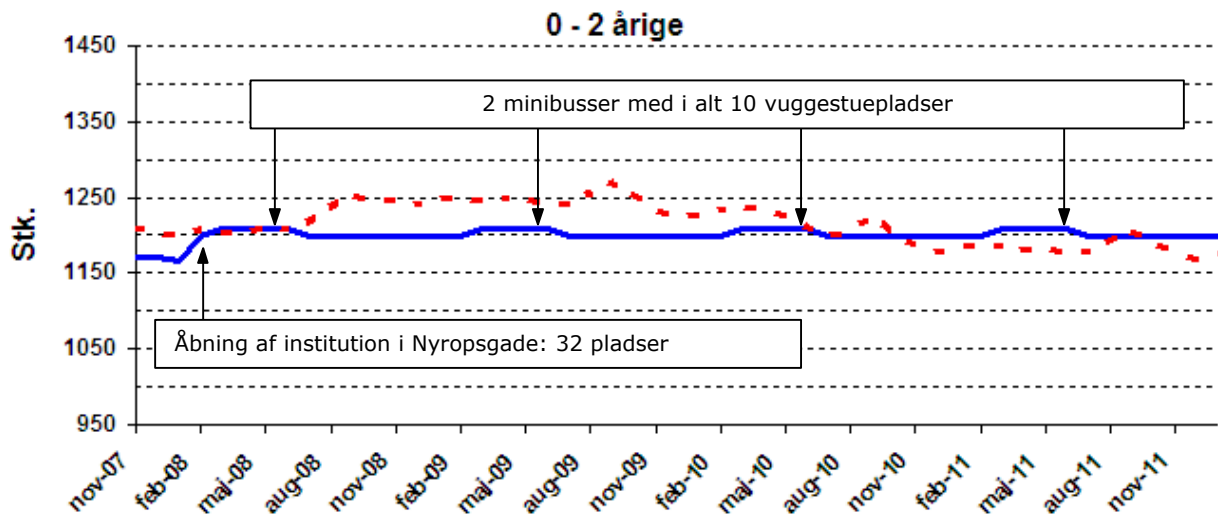
## Københavns Kommune

Prognoser pr.: 01-11-2007

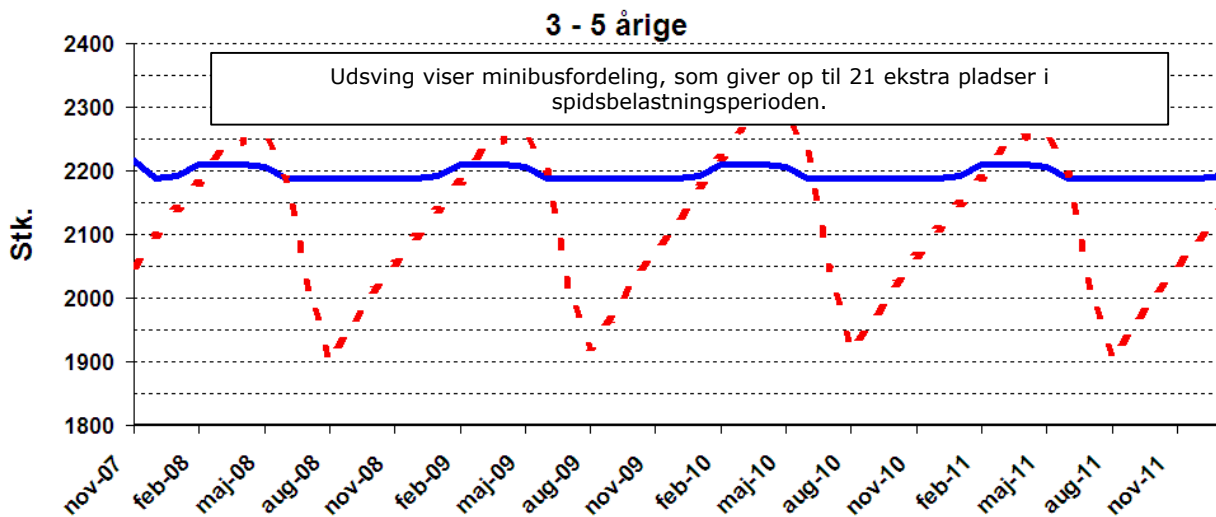
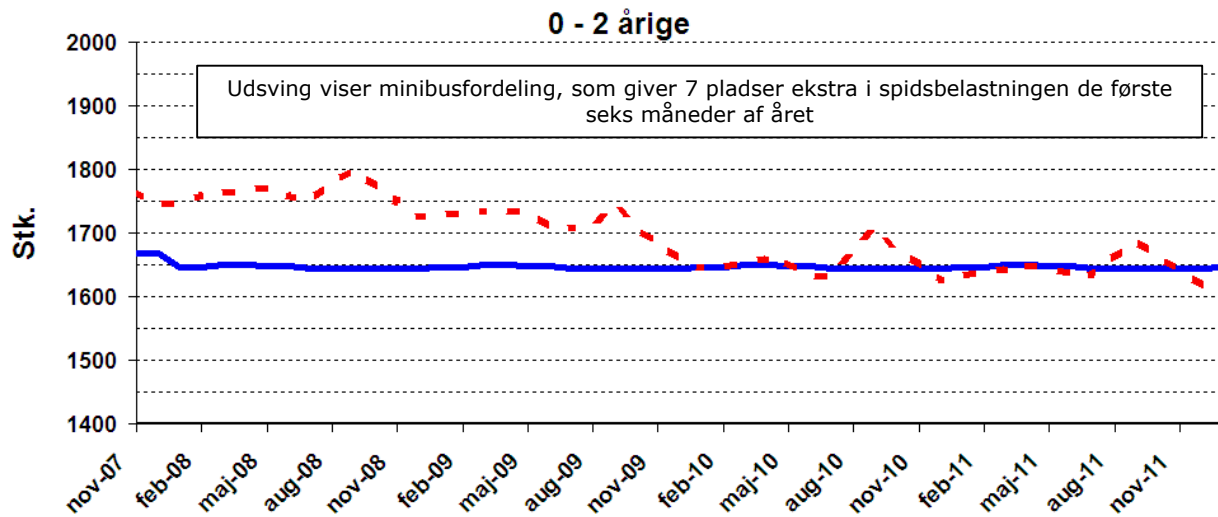
Indre By



26-02-2008



Skodsborgvej (økobasen) er, i forbindelse med strukturtilkpasningen, blevet tilknyttet en institution i Indre By. Det forventes, at pladserne kan ibrugtages pr. juli måned.

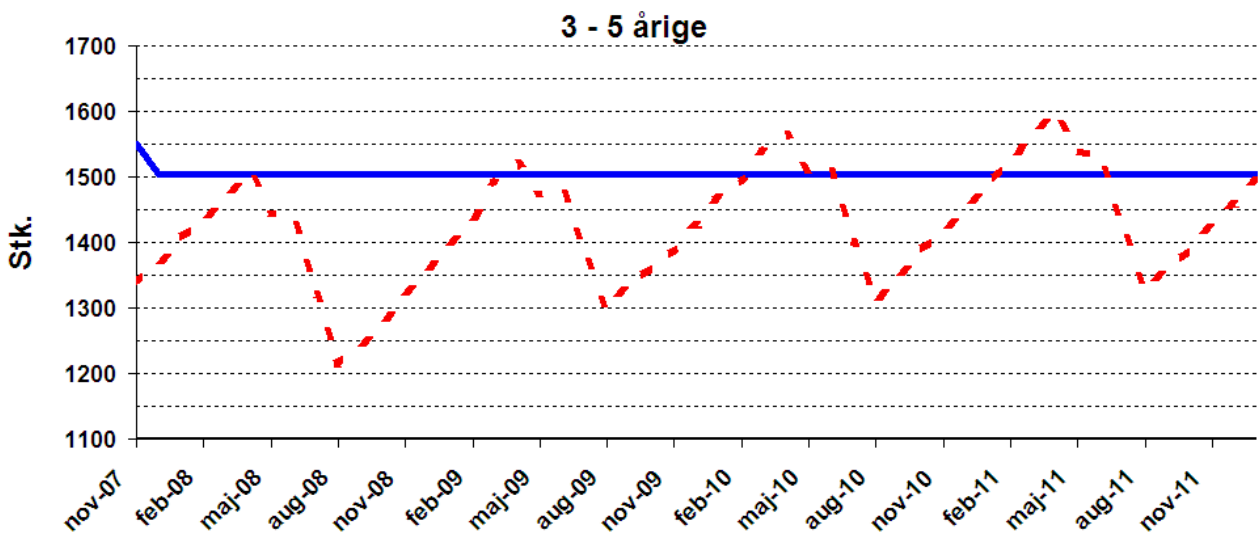
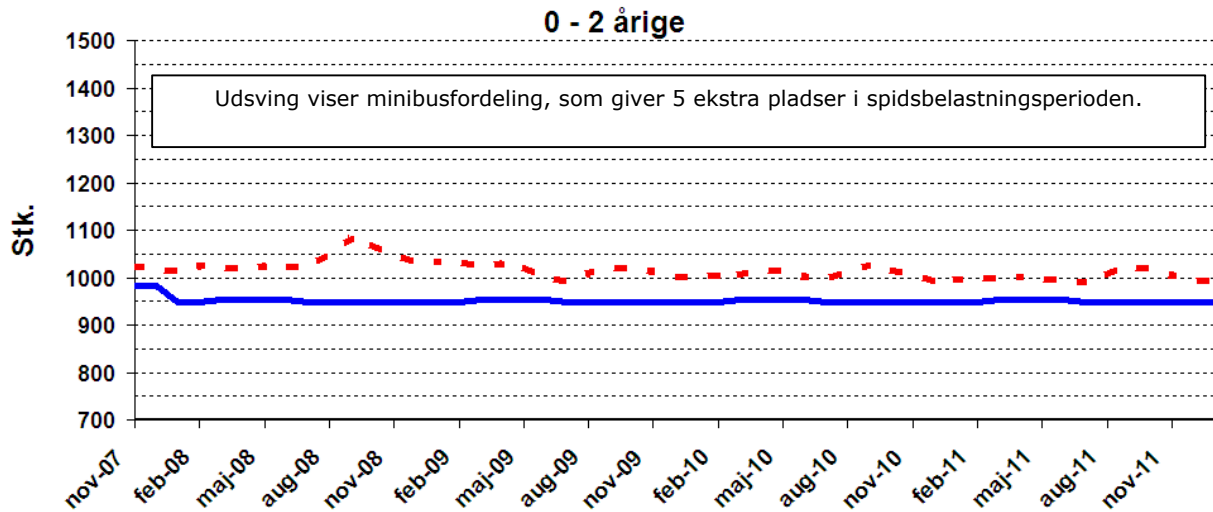


## Københavns Kommune

Prognoser pr.: 01-11-2007

Valby

15-01-2008



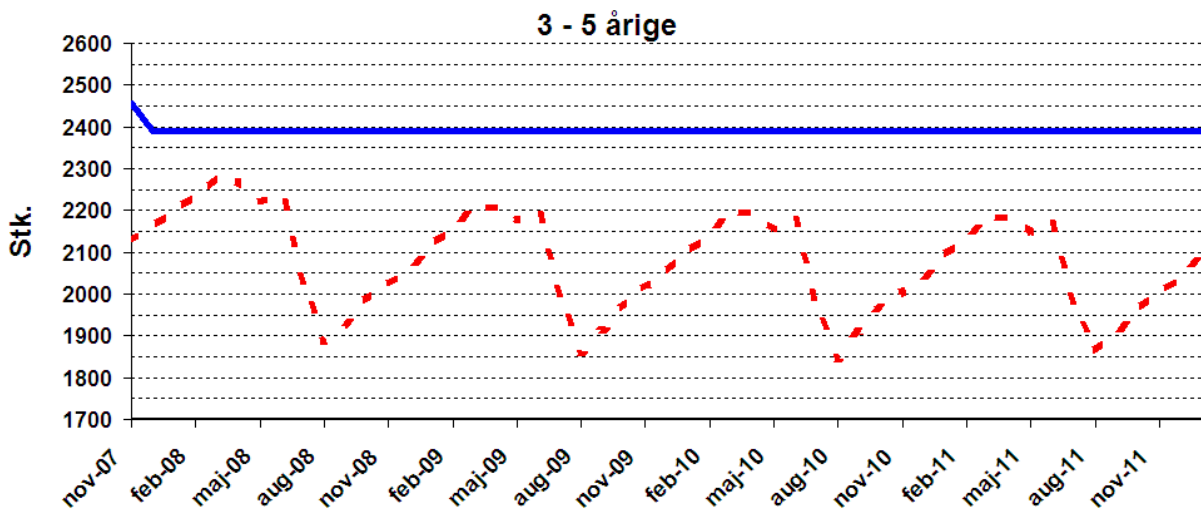
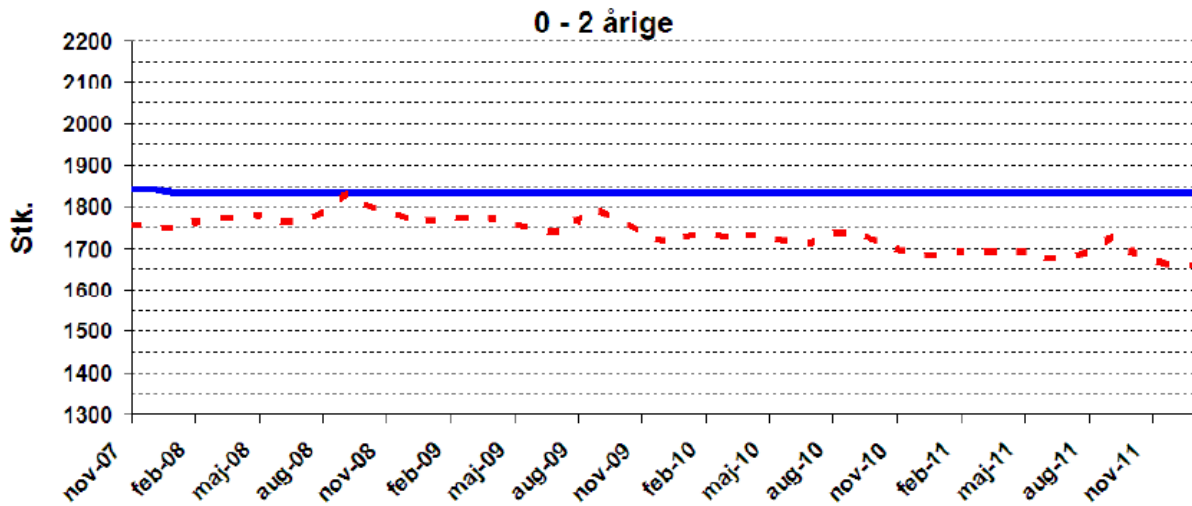
Københavns Kommune

Prognoser pr.: 01-11-2007

Nørrebro



16-01-2008



**Københavns Kommune**

Prognoser pr.: 01-11-2007

Vanløse, Brønshøj-Husum



16-01-2008

