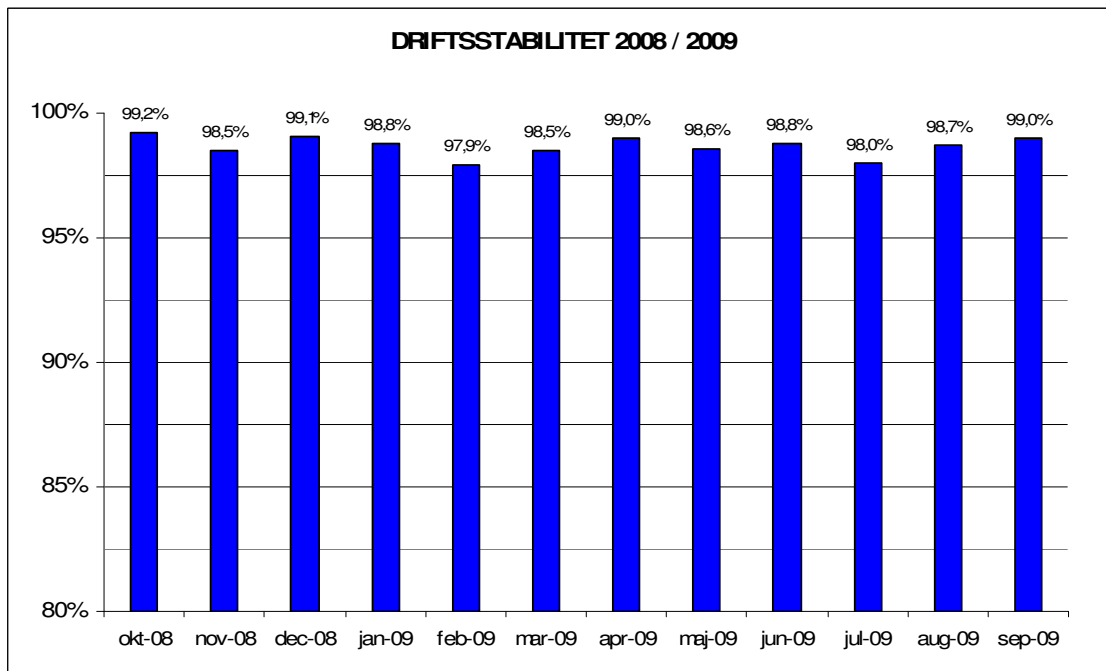


Oktober, 2009

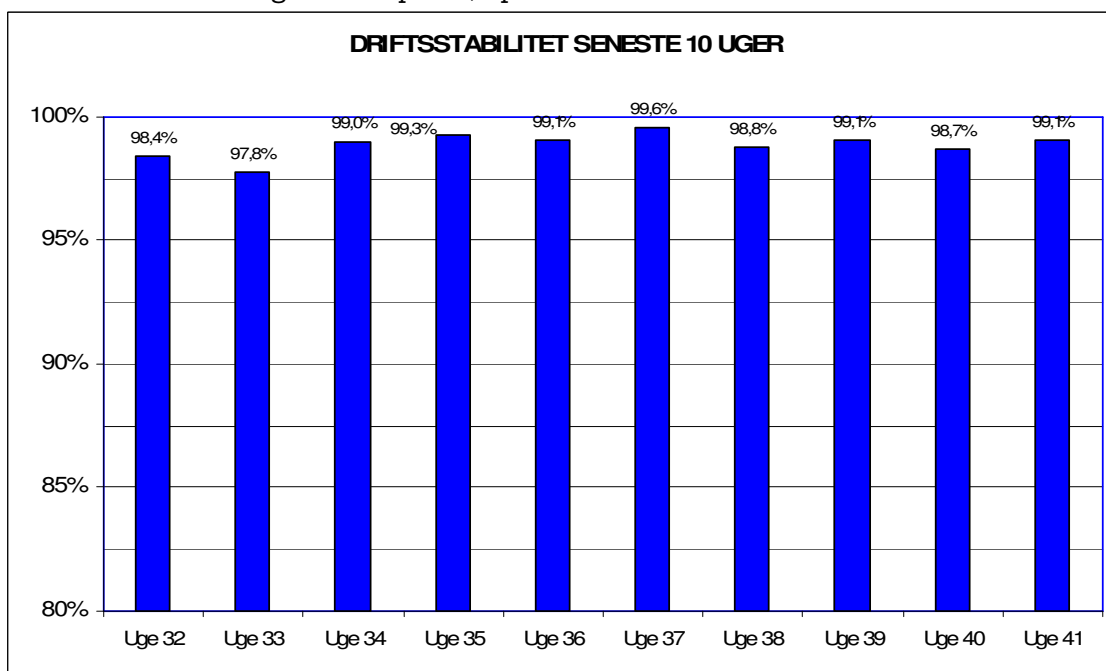
Metroens driftsstabilitet og passagertal uge 41, 2009

Driftsstabilitet

Driftsstabiliteten i september var 99,0 pct.

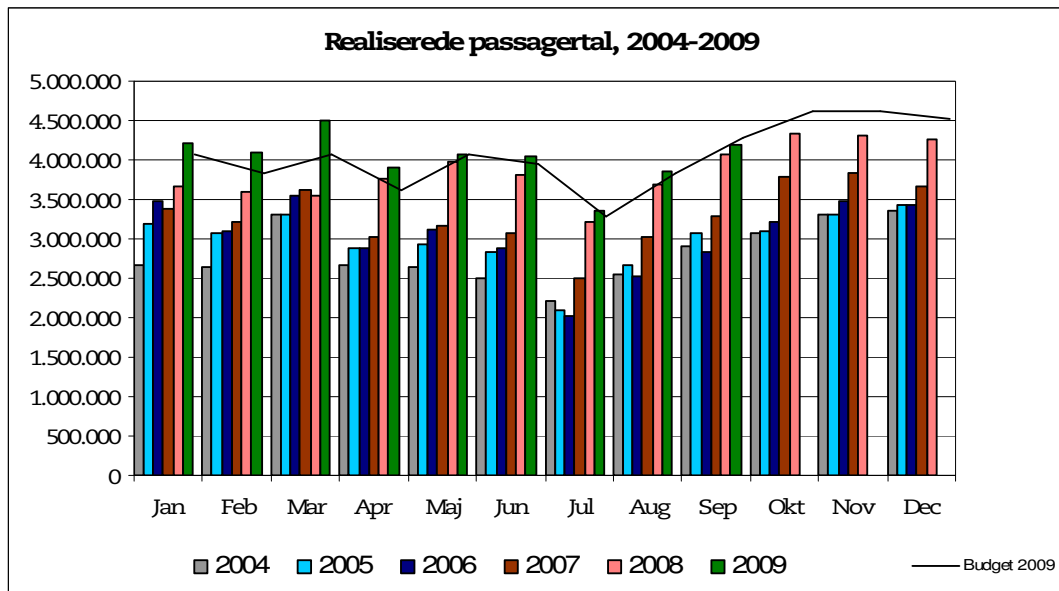


Driftsstabiliteten i uge 41 var på 99,1 pct.

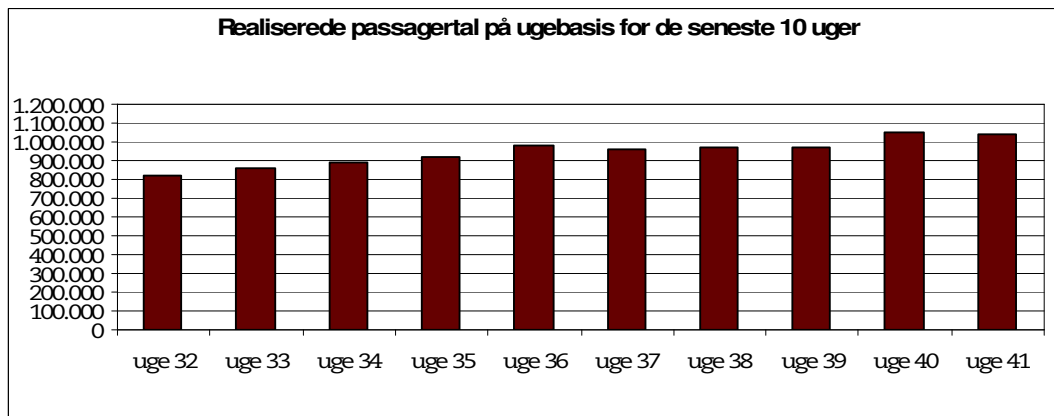


Passagertal

Passagertallet for september 2009 var ca. 4,2 mio.



Passagertallet i uge 41 var ca. 1.040.683



Opgørelser i dette notat bygger på foreløbige tal, hvorfor der tages forbehold for eventuelle senere justeringer. Det understreges samtidigt, at Metroens passagertal fra oktober 2007 og frem er behæftet med særlig usikkerhed, bl.a. på grund af foreløbigt estimerede passagertal for Lufthavn Station.