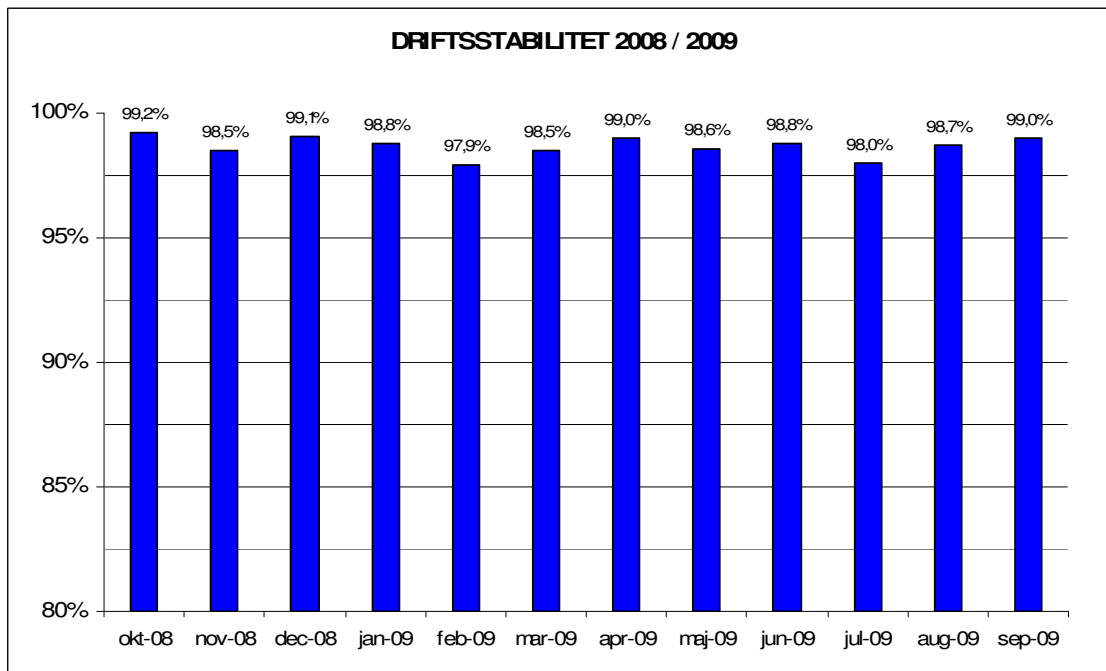


Oktober, 2009

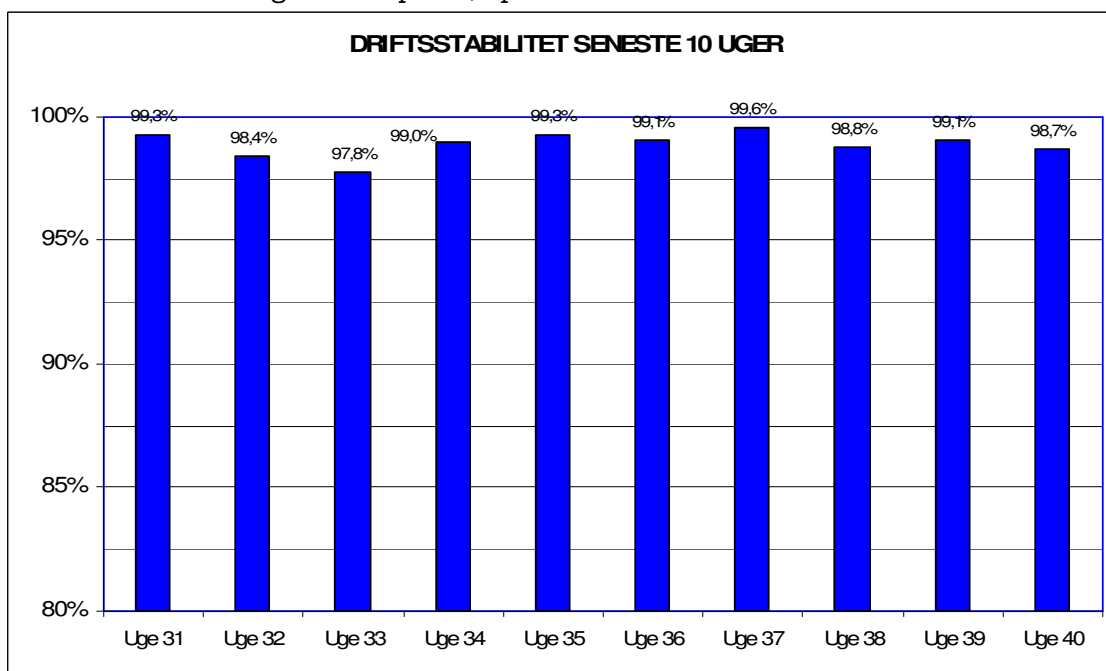
Metroens driftsstabilitet og passagertal uge 40, 2009

Driftsstabilitet

Driftsstabiliteten i september var 99,0 pct.

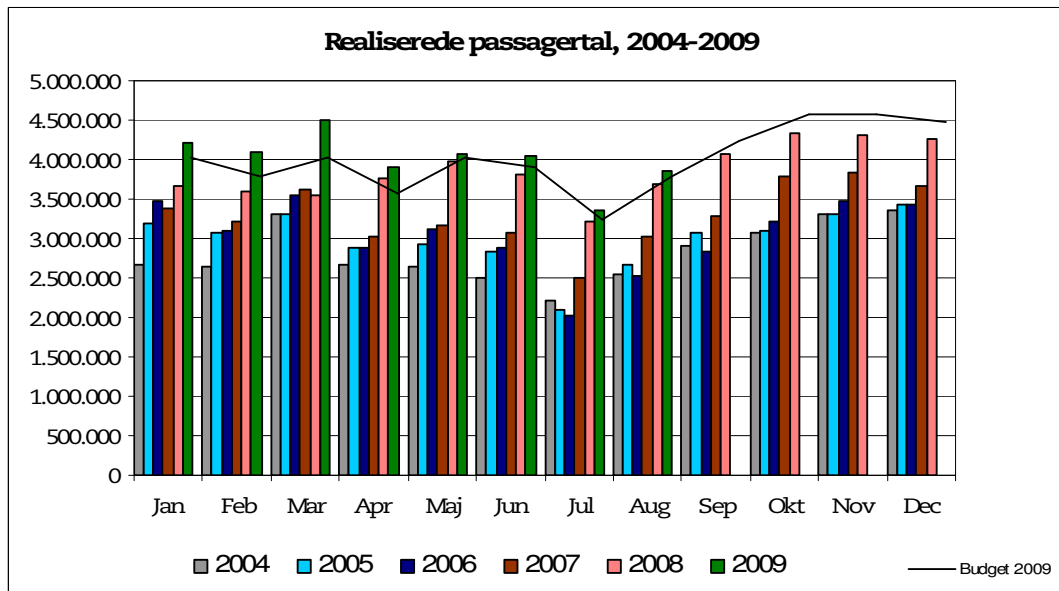


Driftsstabiliteten i uge 40 var på 98,7 pct.

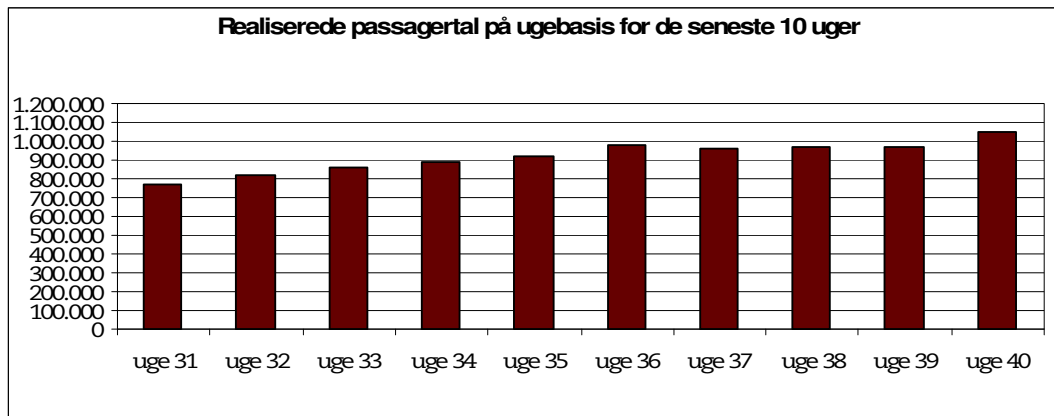


Passagertal

Passagertallet for august 2009 var ca. 3,8 mio.



Passagertallet i uge 40 var ca. 1.047.078



Opgørelser i dette notat bygger på foreløbige tal, hvorfor der tages forbehold for eventuelle senere justeringer. Det understreges samtidigt, at Metroens passagertal fra oktober 2007 og frem er behæftet med særlig usikkerhed, bl.a. på grund af foreløbigt estimerede passagertal for Lufthavn Station.