

KØBENHAVNS MADHUS

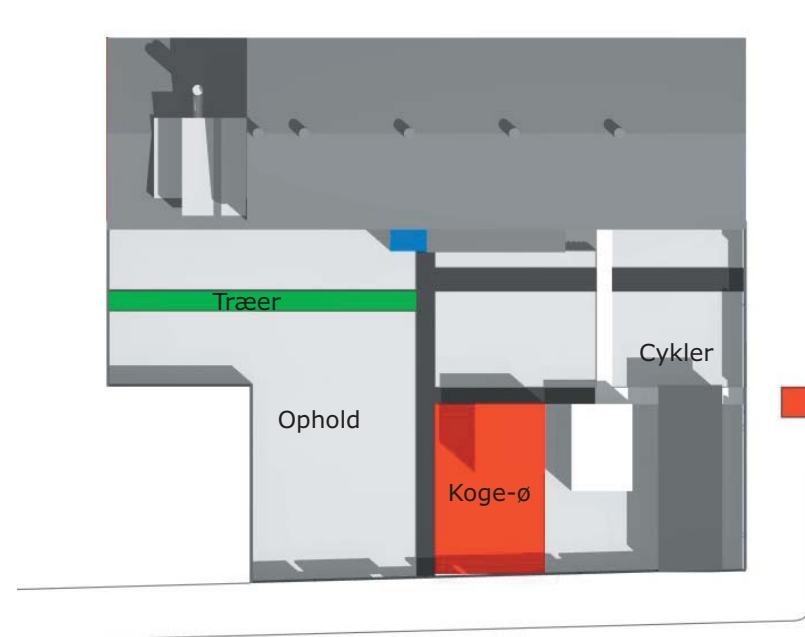
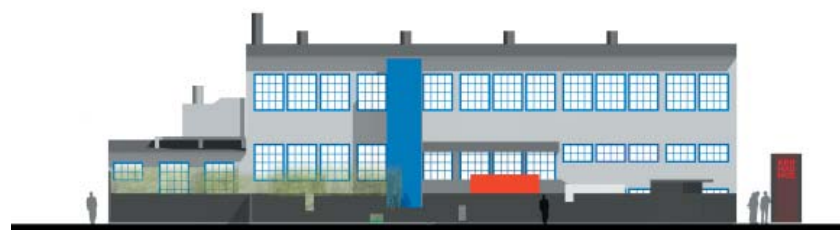
Koncept for renovering af udearealer
september 2008.

Punktum design

Visuel kommunikation mdd



Opland
LANDSKABSARKITEKTER



KONCEPTPLAN OG OPSTALT - 1:400



KONCEPT

Konceptet tager udgangspunkt i en 3-dimensionel "Mondrian" som danner en struktur til organisering af gårdens aktiviteter.

Den store skurbygning i det nordlige hjørne fjernes for at gøre Bast bygning mere synligt.

Indretningen af udearealerne følger et simpelt geometrisk formsprog, inspireret af den hvide kødby's enkle linier og klare farver.

Centralt står "Kogeøen" - det røde udekøkken. Herfra faciliteres de mange udendørs arrangementer som skal afholdes. Udekøkkenet er overdækket af en let konstruktion i et rødmalet materiale.

Udearealet indspændes af Mondrian's sorte linie der folder sig ud både som et sortmalet hegn, hvori der er skåret slidser med glasfyldninger, og som striber i belægningen. Cykelparkeringen afvikles under et sort aflangt tag.

Et smalt bed med tætstående birk eller asp er inspireret af de vækster der skyder op fra sprækker i belægningen. Træerne giver læ og halvskygge.

En eksisterende transformator (som i dag er en del af skurbygningen) danner base for et tårn i metalplader, hvori madhusets logo er udstanset. Tårnet oplyses indefra, så bogstaver og logo lyser rødt om aftenen.

Den eksisterende in-situ støbte betonbelægning bevares, men der skæres flere fuger for at hindre revnedammelse. Omkring "Kogeøen" er belægningen i knaldrød gummigranulat.