

# **Nøgletal for kriminalitet i København**

*1. januar – 28. marts 2010*

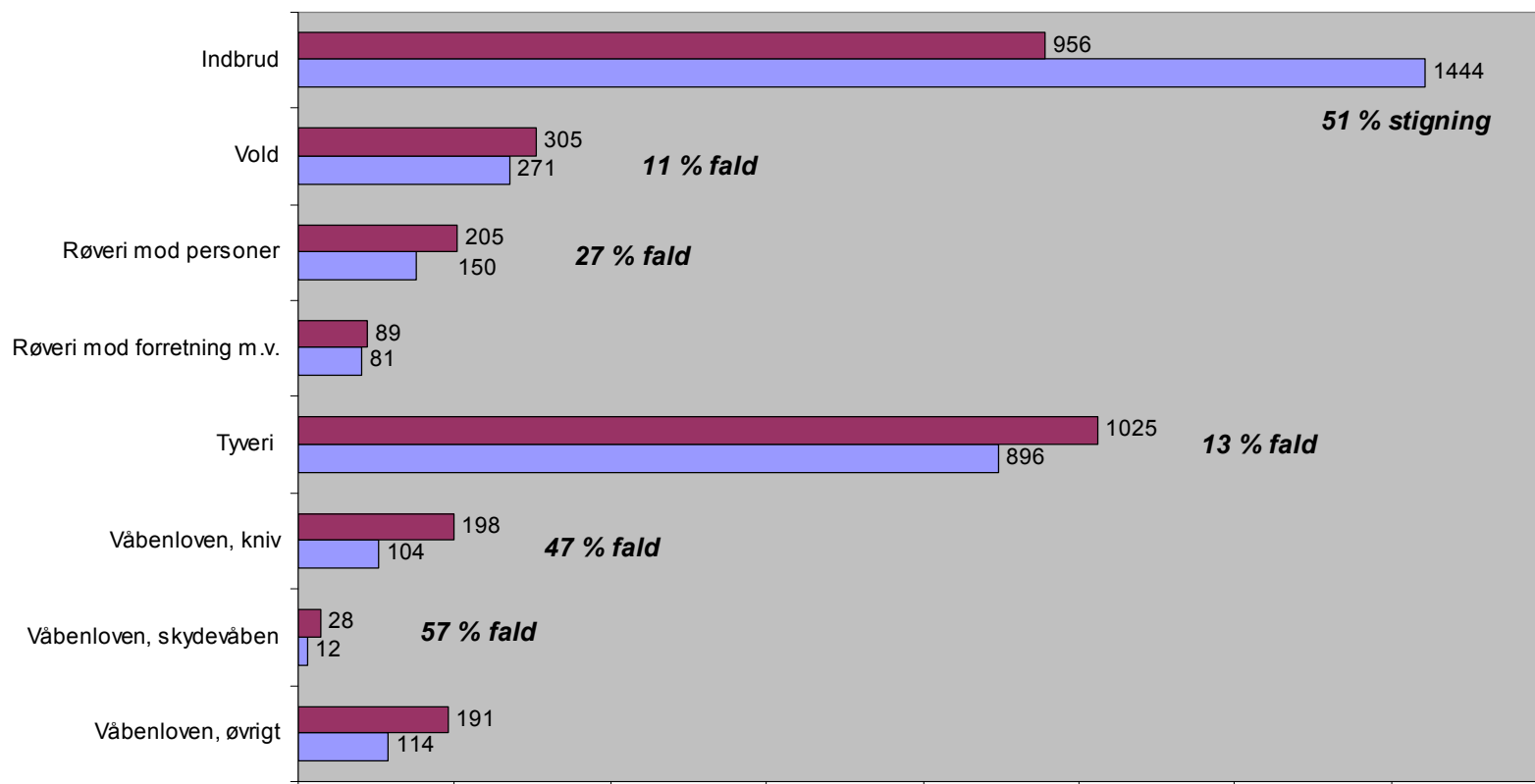
Økonomiudvalget 13. april 2010

## Antal anmeldelser fordelt på typer af kriminalitet

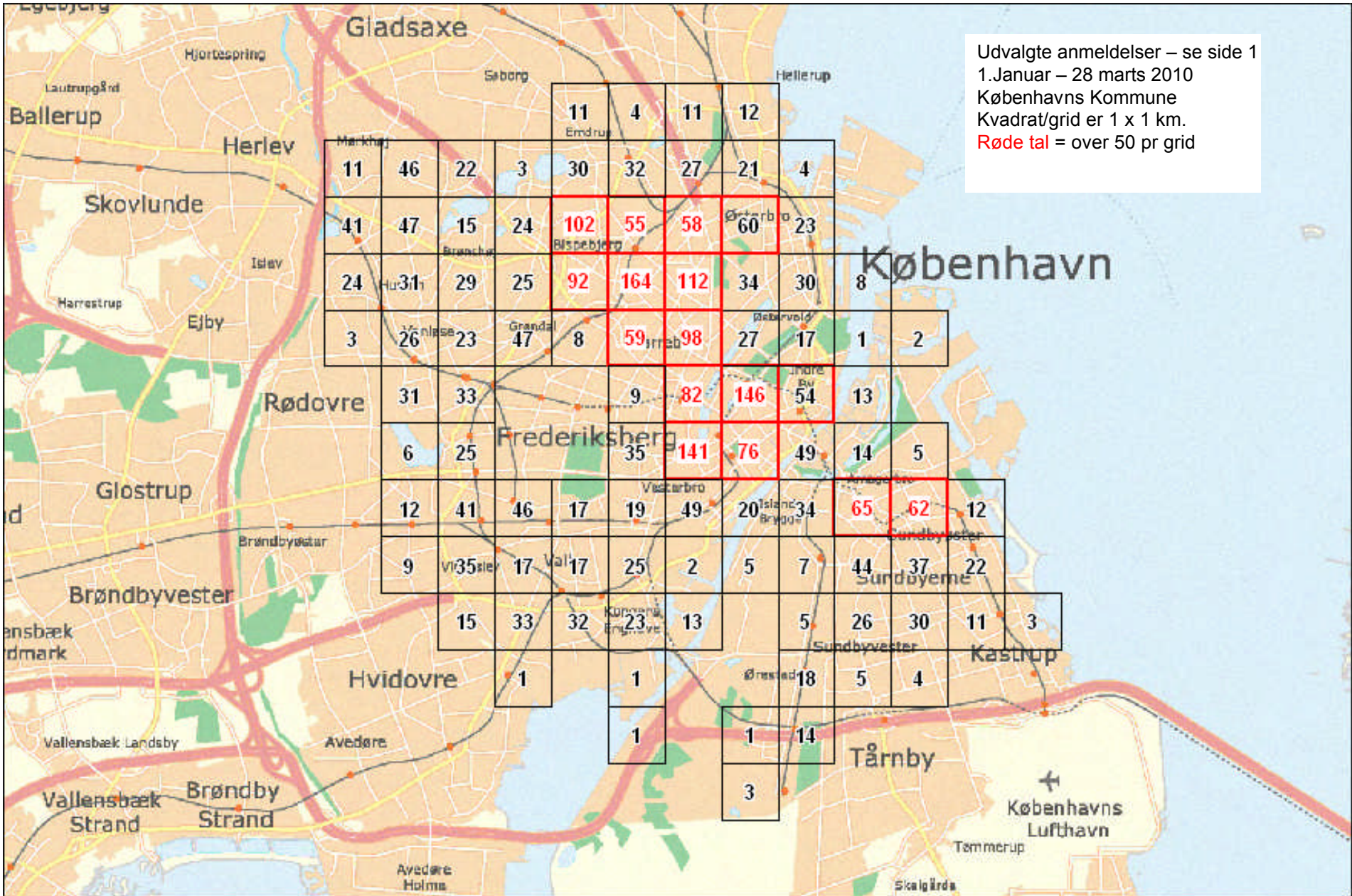
periode 1. januar - 28. marts for 2009 og 2010

■ 2009

■ 2010

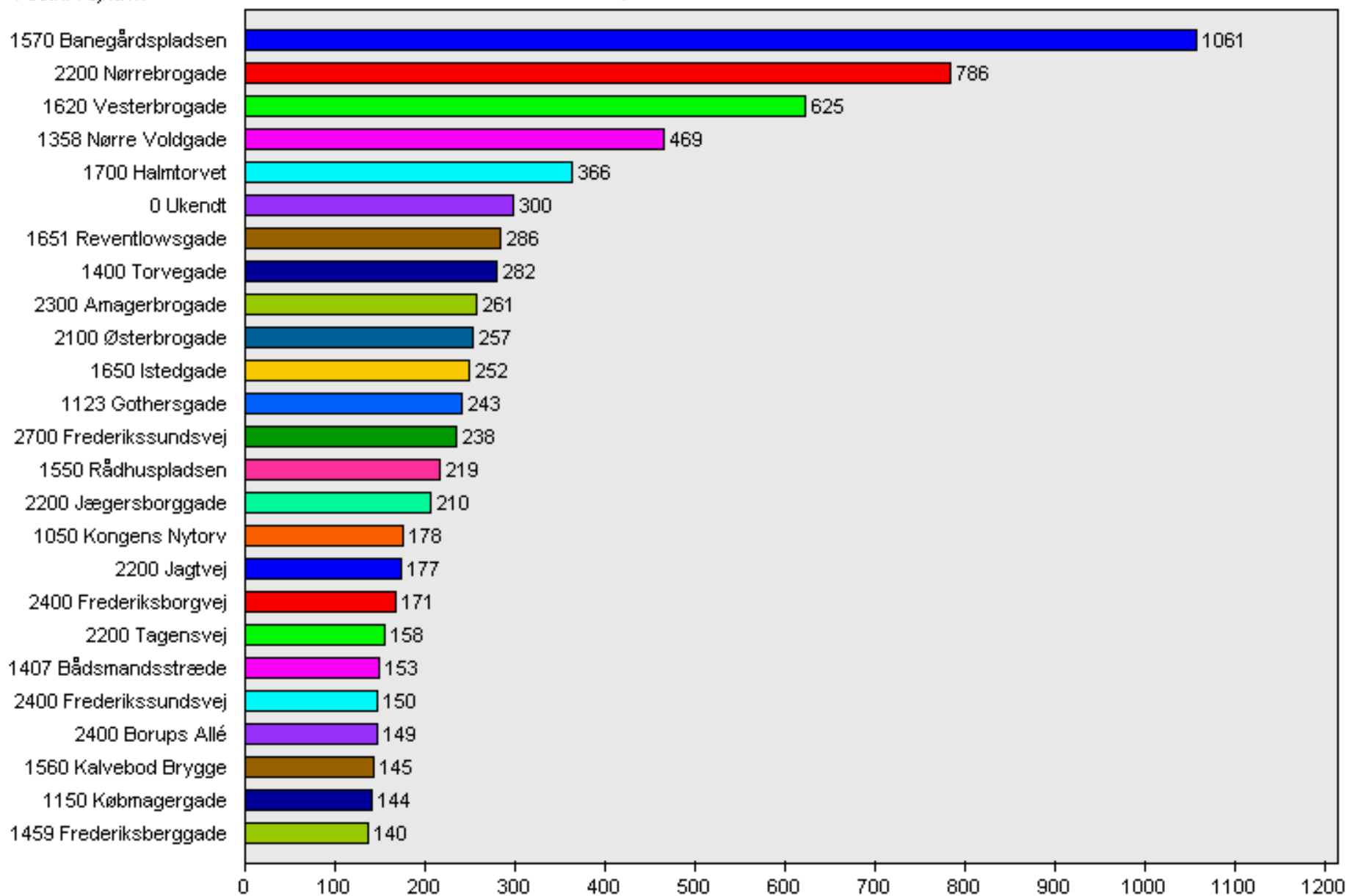


Udvalgte anmeldelser – se side 1  
 1. Januar – 28 marts 2010  
 Københavns Kommune  
 Kvadrat/grid er 1 x 1 km.  
 Røde tal = over 50 pr grid

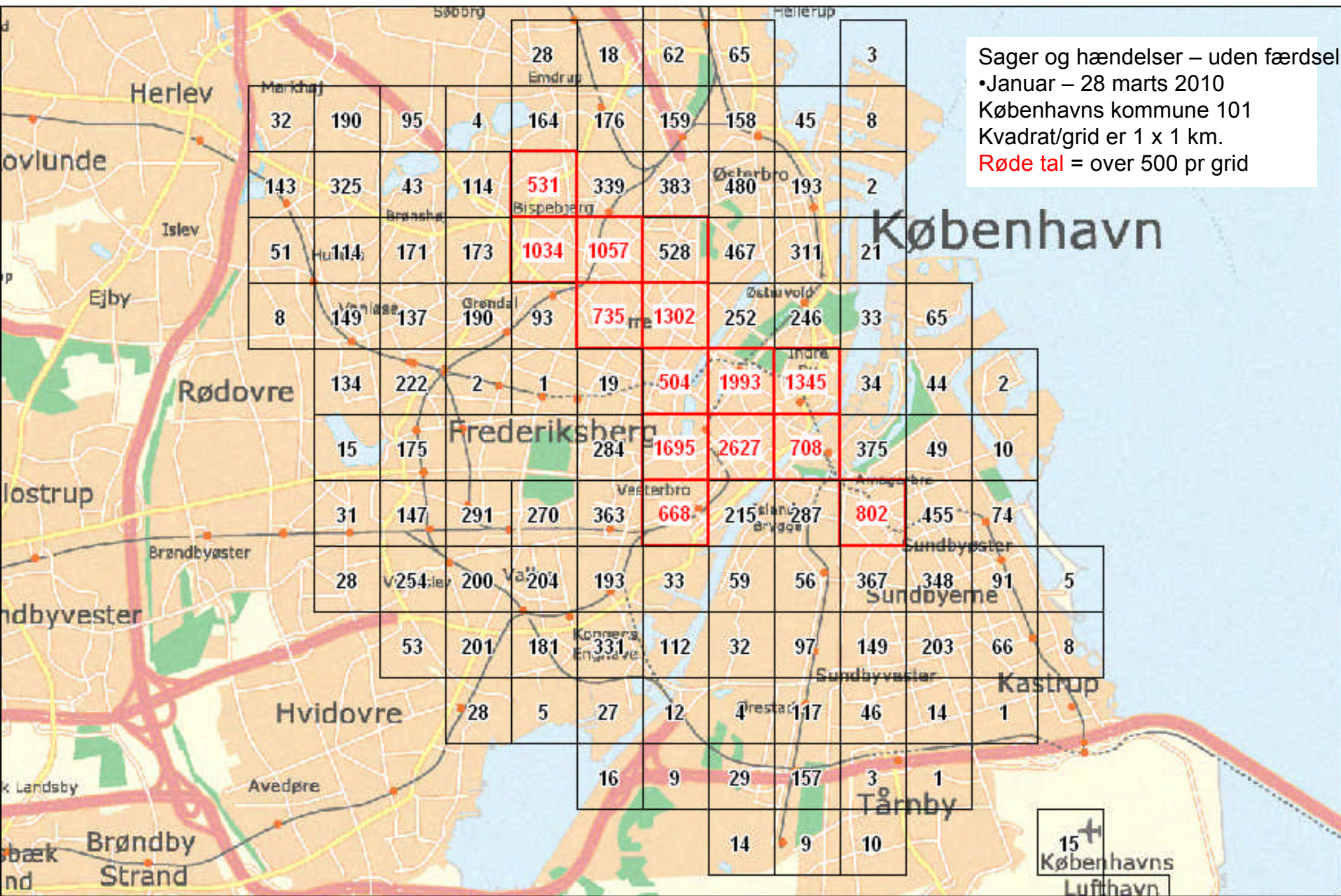


## Top 25 for hvor sager og hændelser forekommer i Københavns Kommune Periode 1. januar til 28 marts 2010

Postnr/Vejnavn

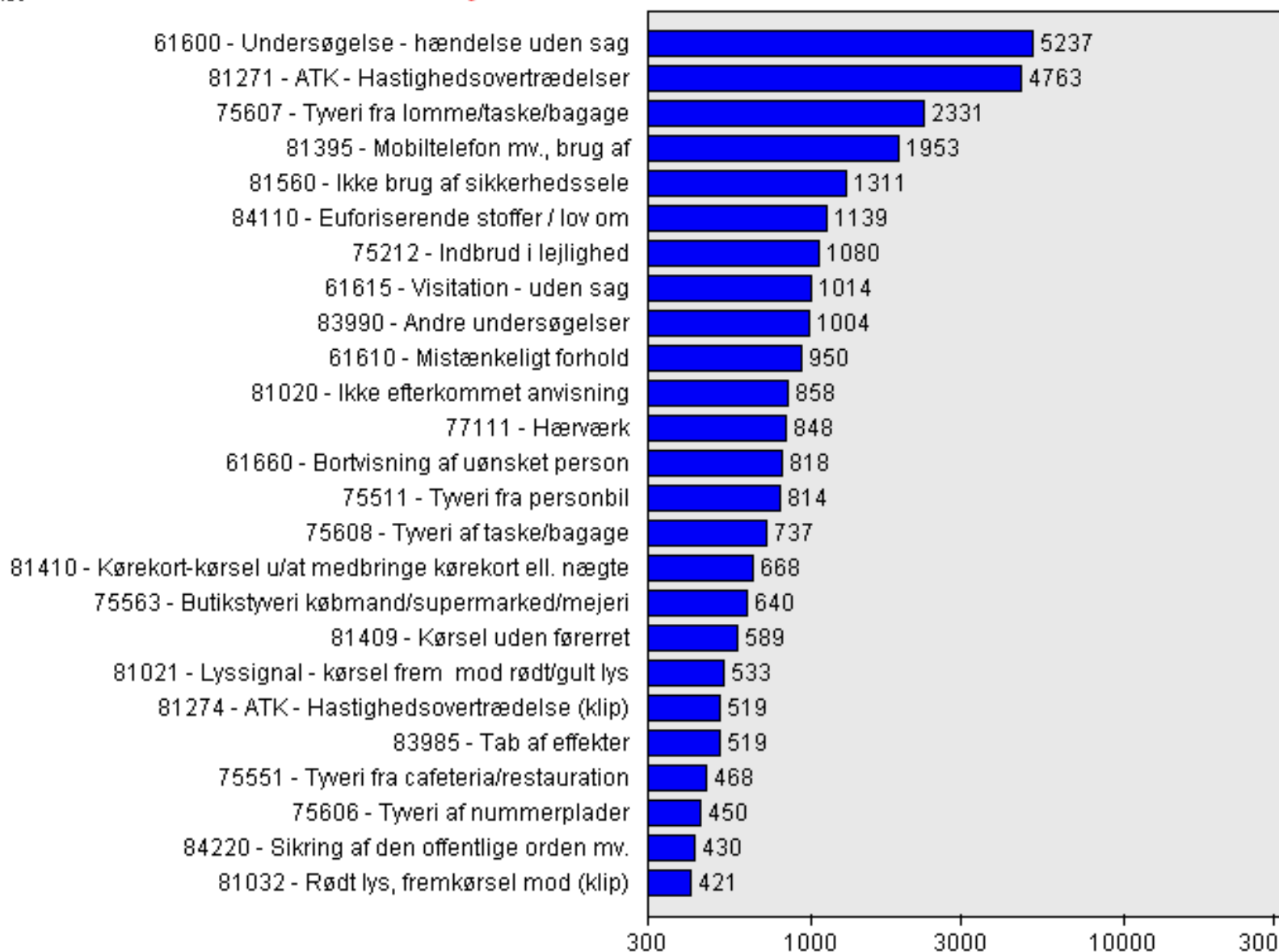






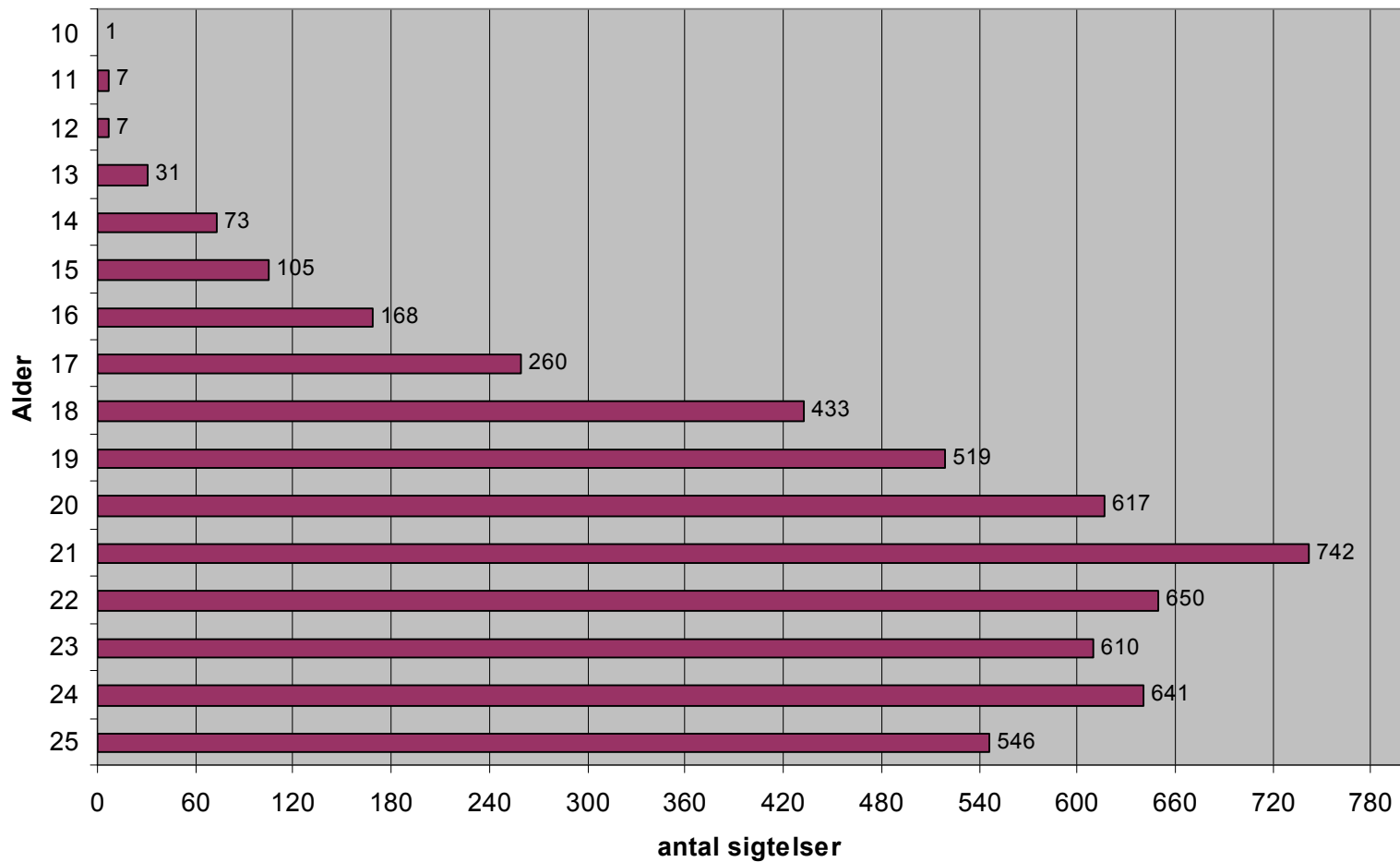
**De 25 oftest aktiverede gerningskoder i Københavns Kommune**  
**Periode: 1. januar til 28 marts 2010**

GerningskodeTekst



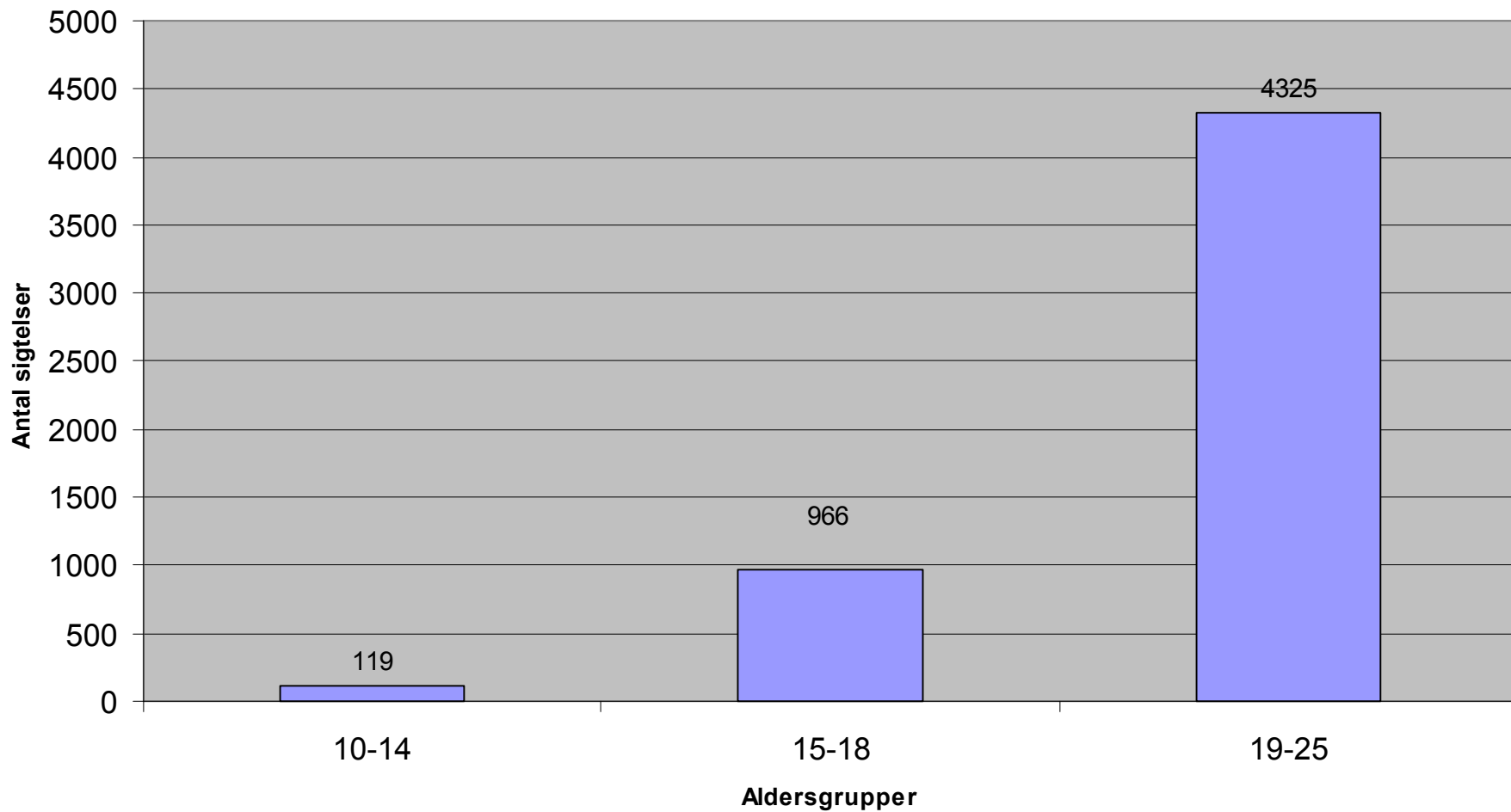
# Antal sigtelser i Københavns Kommune - aldersgruppen 0 til 25 år

periode 1. januar - 28. marts 2010



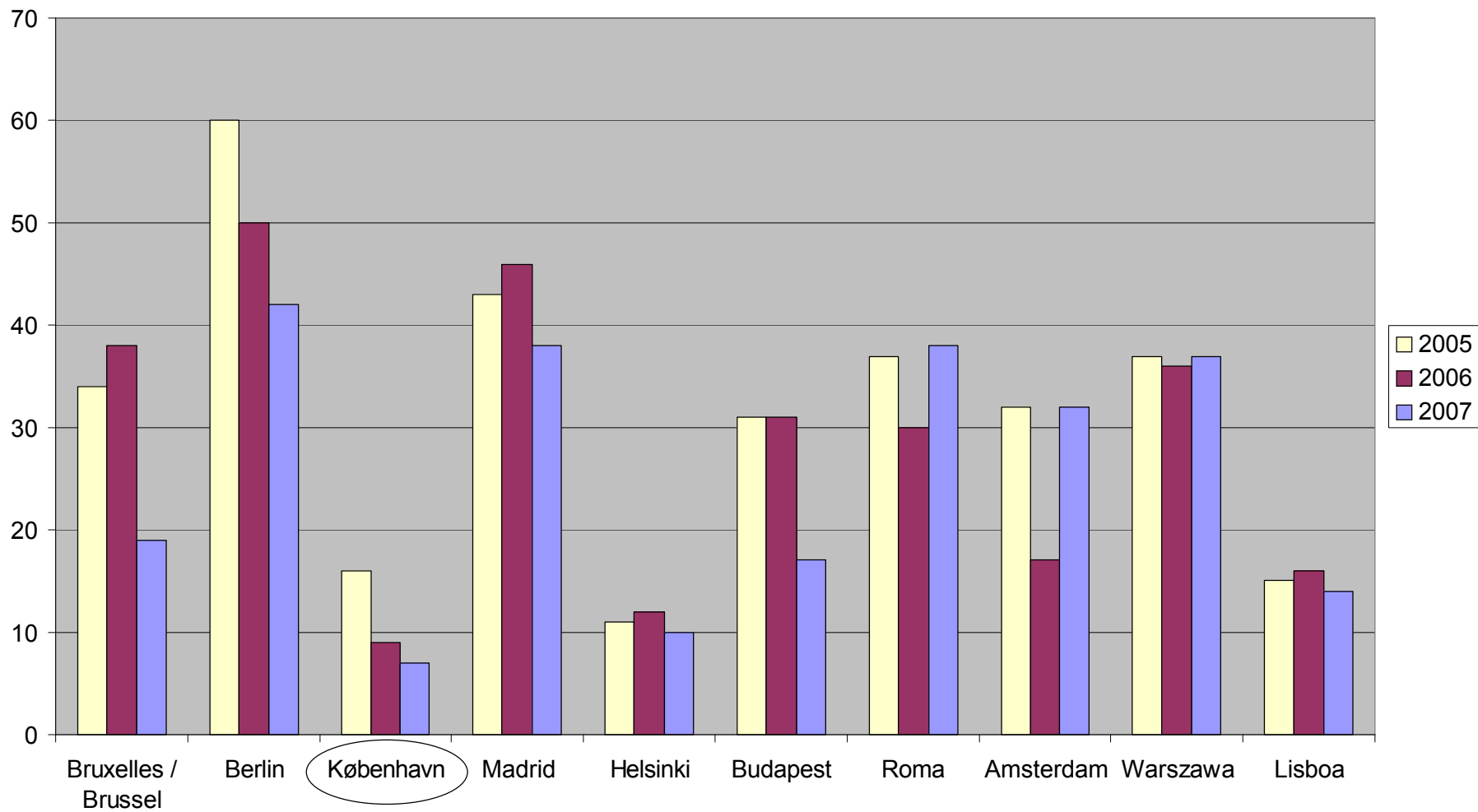
## Antal sigtelser i Københavns Kommune - fordelt på aldersgrupper

*periode 1. januar - 28. marts 2010*





## Antal drab i europæiske storbyer - 2005-2007



## Antal anmeldelser om vold, røverier og drab i København og Oslo i 2009

