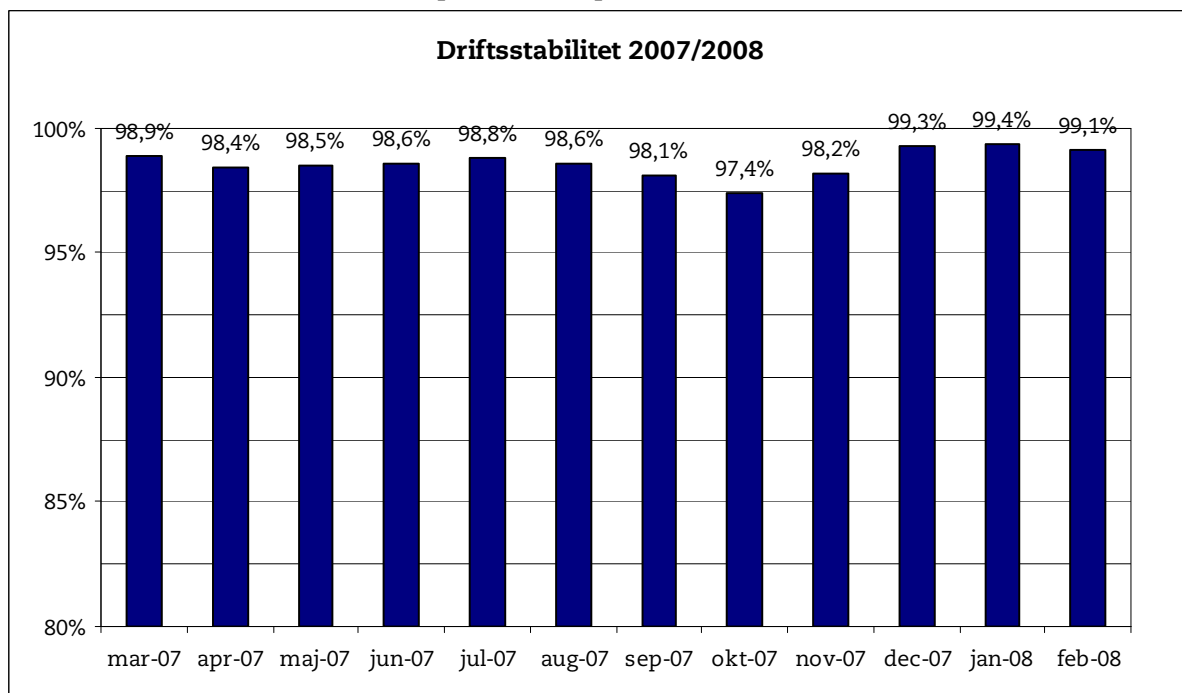


05. marts 2008

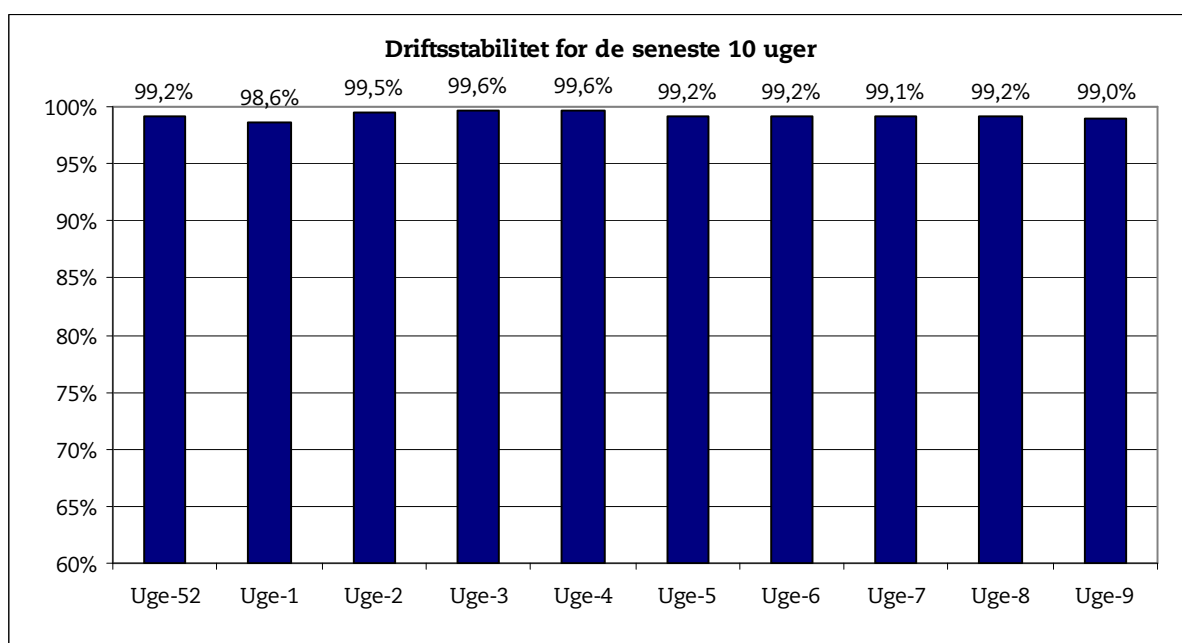
Metroens driftsstabilitet og passagertal uge 9, 2008

Driftsstabilitet

Driftsstabiliteten i februar var på ca. 99,1 pct.

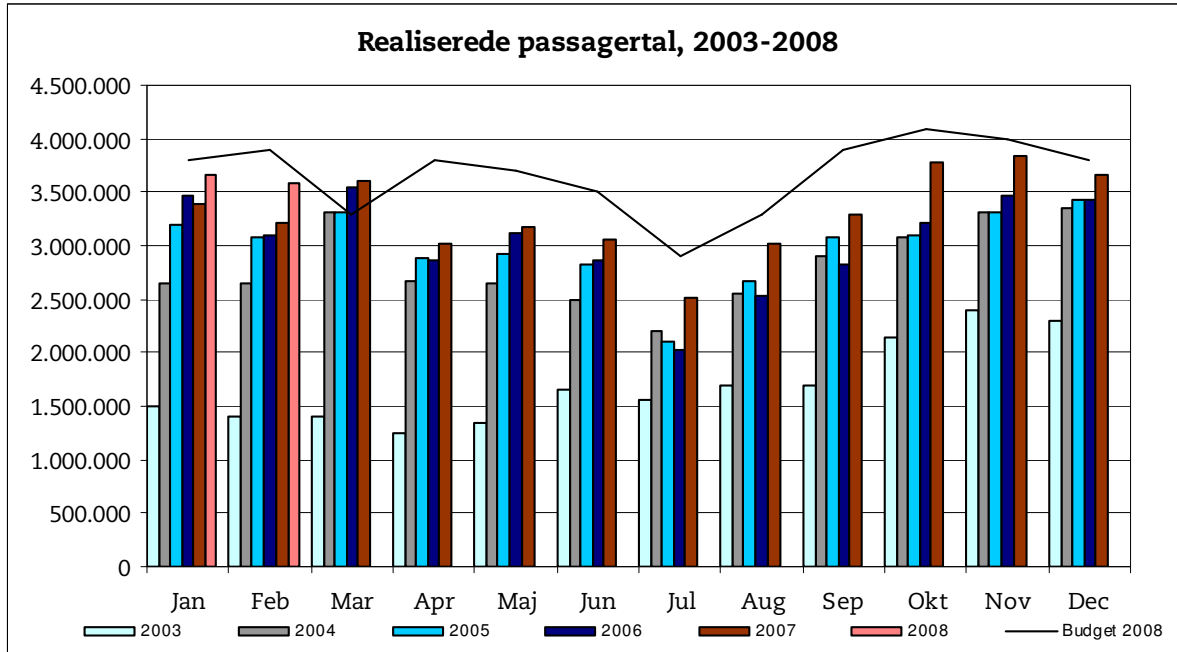


Driftsstabiliteten i uge 9 var på 99,0 pct.

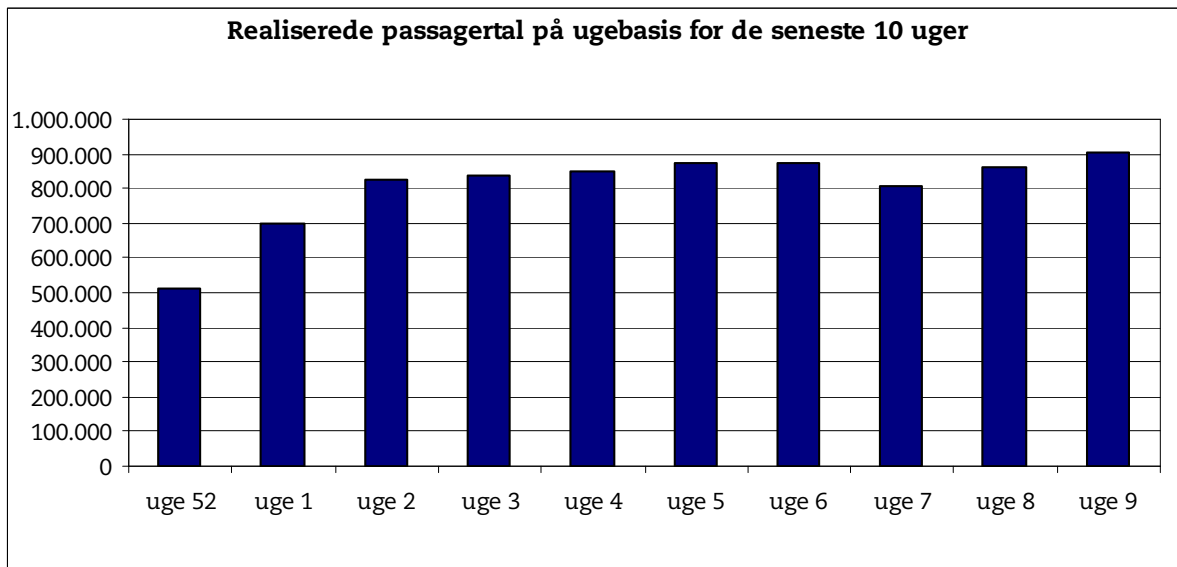


Passagertal

Passagertallet for februar var ca. 3,6 mio.



Passagertallet i uge 9 var ca. 906.000.



Opgørelser i dette notat bygger på foreløbige tal, hvorfor der tages forbehold for eventuelle senere justeringer. Det understreges samtidigt, at Metroens passagertal fra oktober 2007 er inklusive foreløbige estimerede passagertal for stationer på Østamagerbanen til lufthavnen.