



# Budget 2014

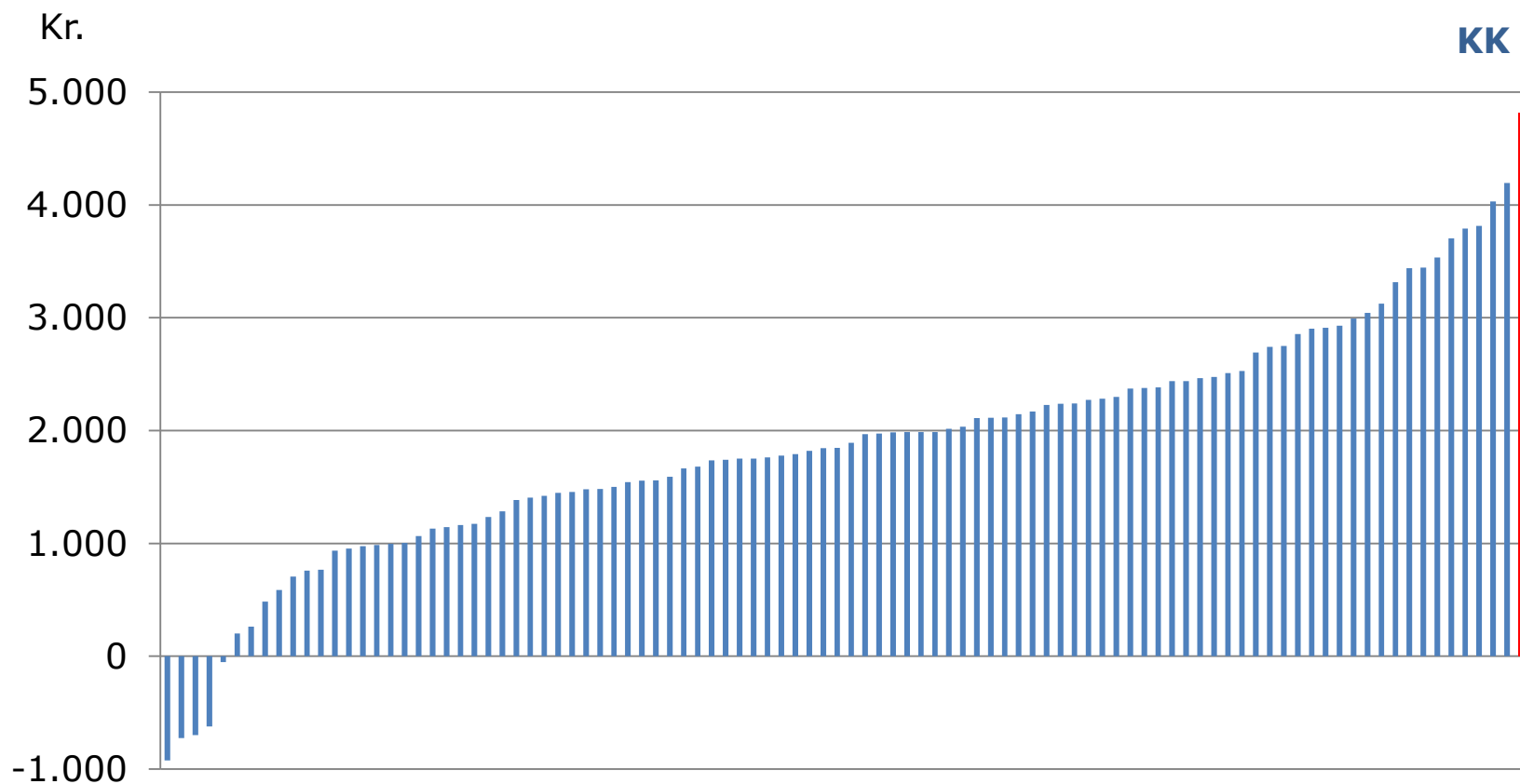
Bjarne Winge

// Økonomiforvaltningen



# KLs trafiklysningletal i juni

- Driftsbalance pr. indbygger i B2013 (+ = overskud)

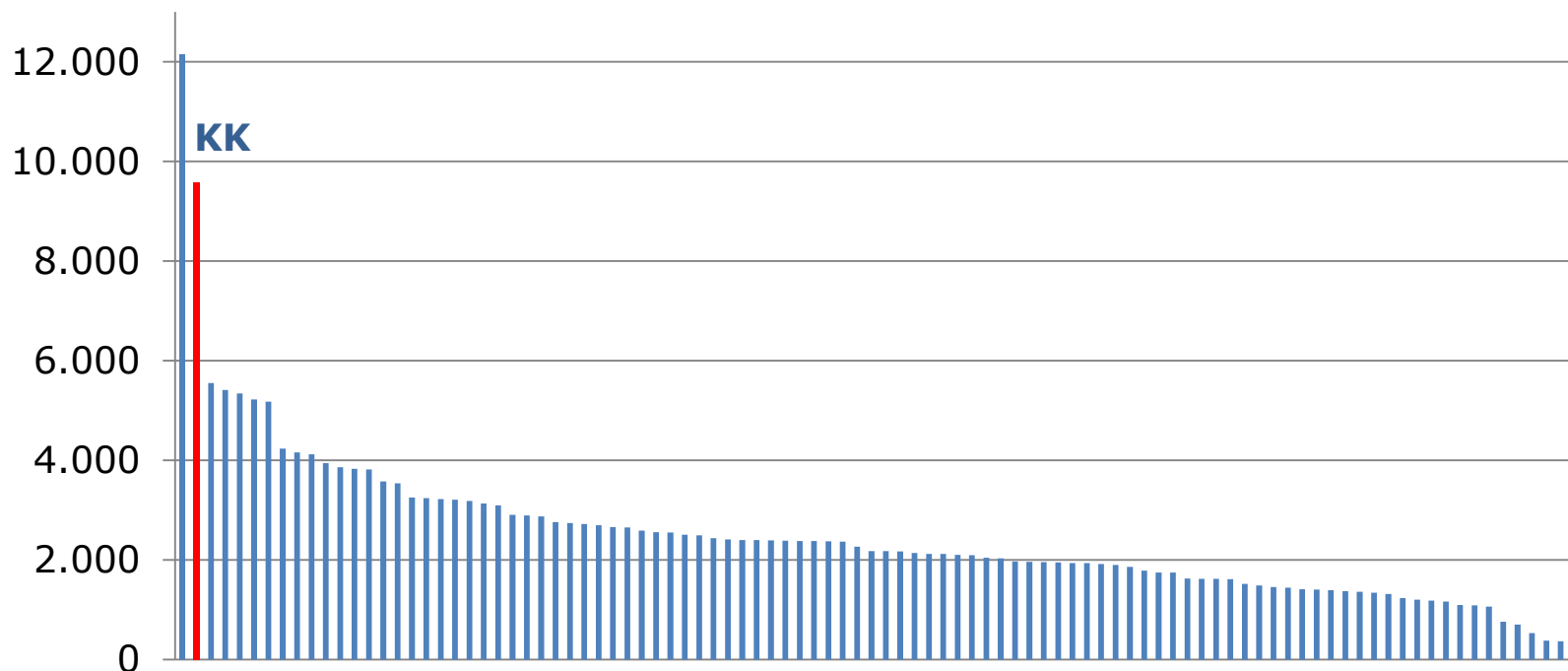




# KLs trafiklysningletal i juni

- Skattefinansieret bruttoanlægsudgifter ex. ældreboliger i 2014 (B01 i B2013)

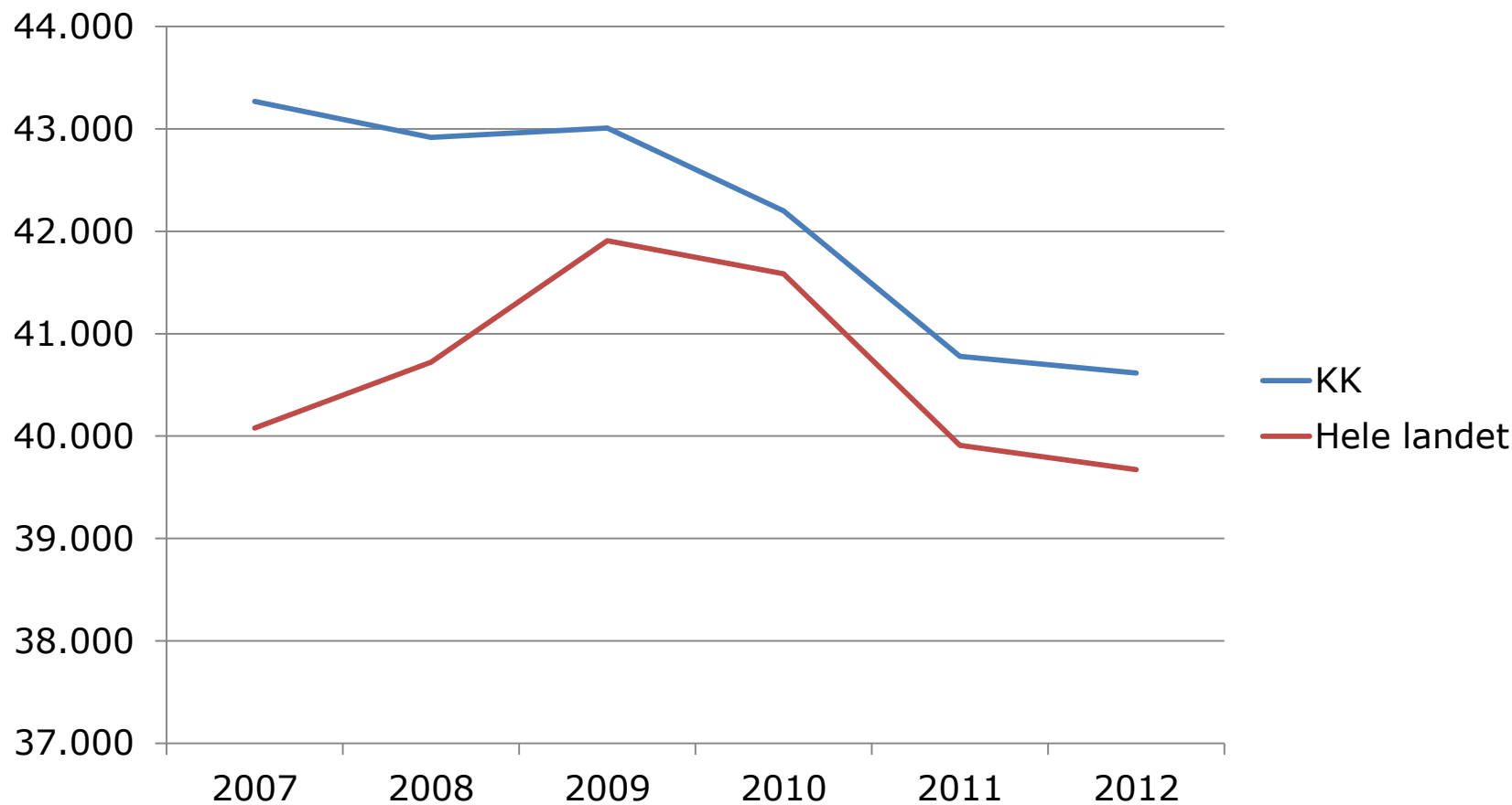
Kr. pr. indbygger





# Udvikling enhedsudgifter service

Kr. pr. indbygger

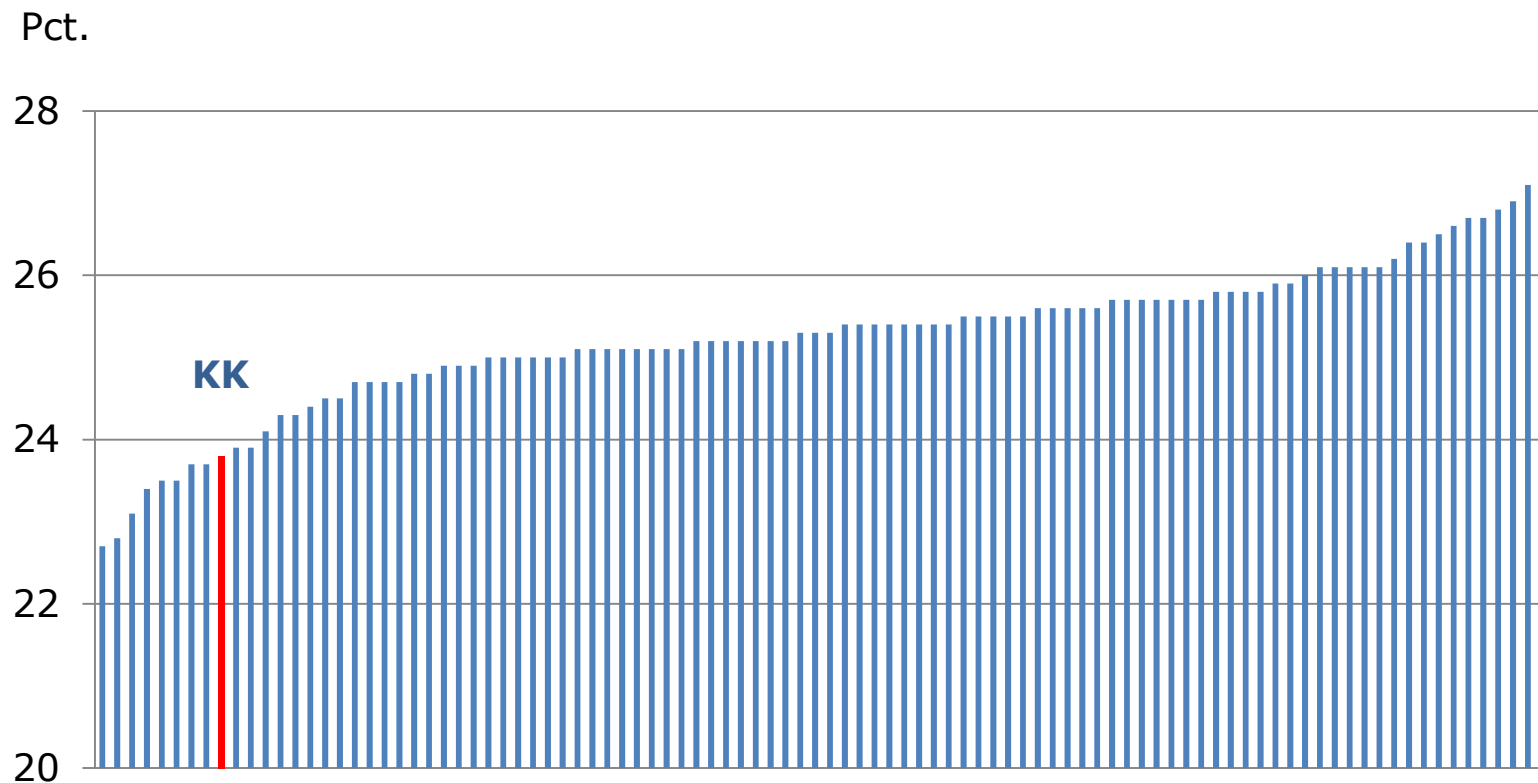


Kilde: Danmarks Statistik samt egne beregninger



# KLs trafiklysningøgetal i juni

## - Udskrivningspct. i B2013

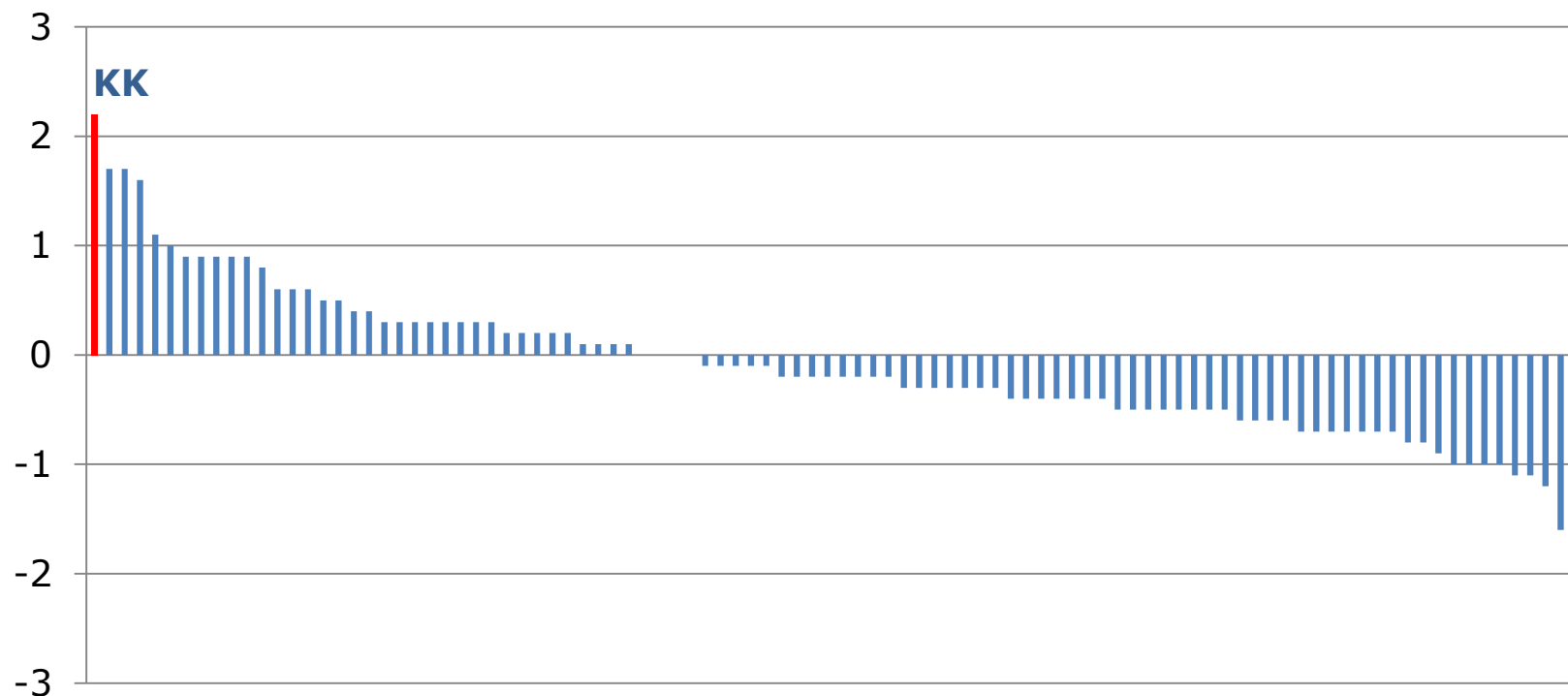




# KLs trafiklysningøgetal i juni

- Udvikling i antal indbyggere fra 1. januar 2013 til 1. januar 2014 (skøn)

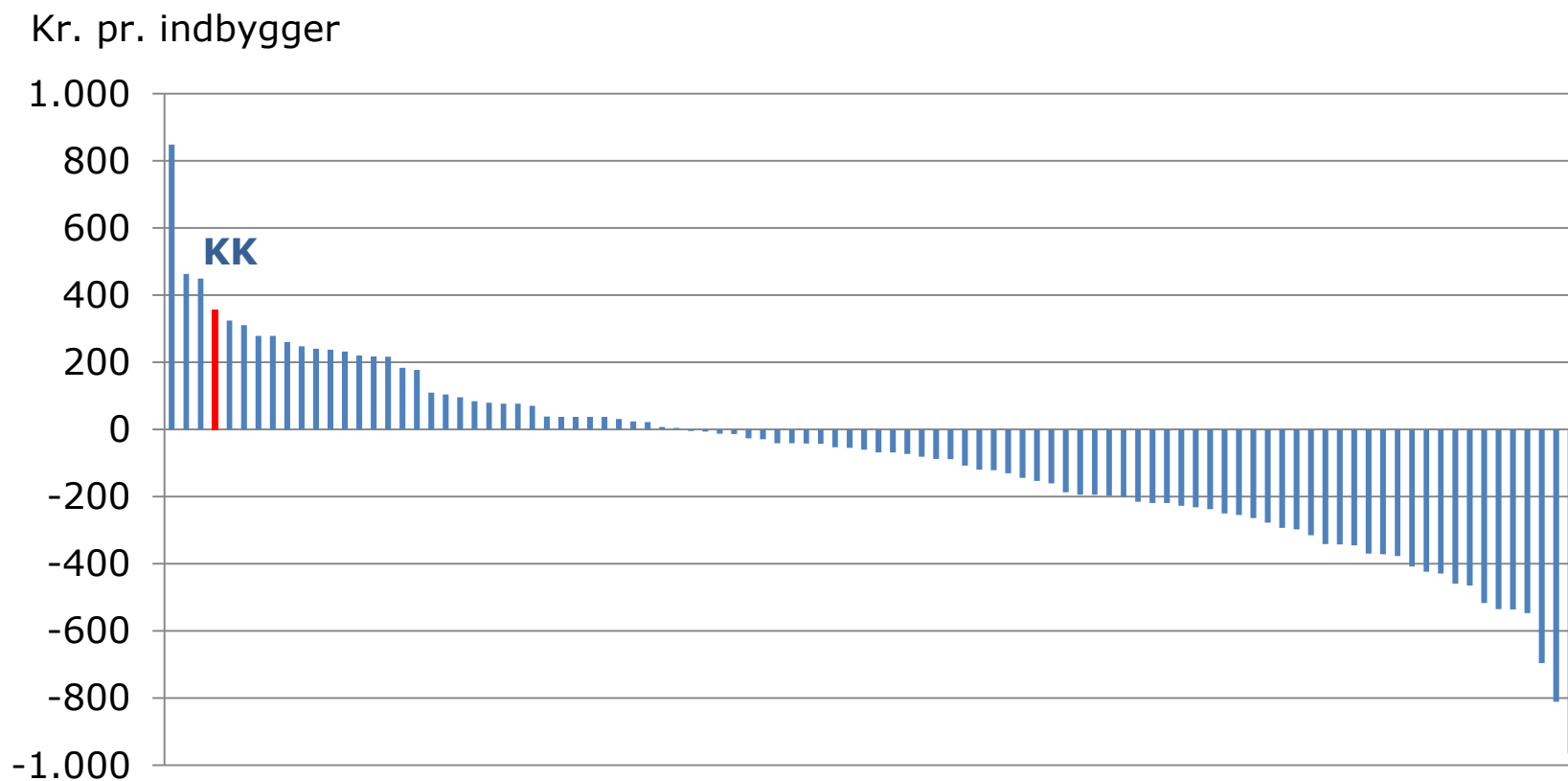
Pct.





# KLs trafiklysnøgletal i juni

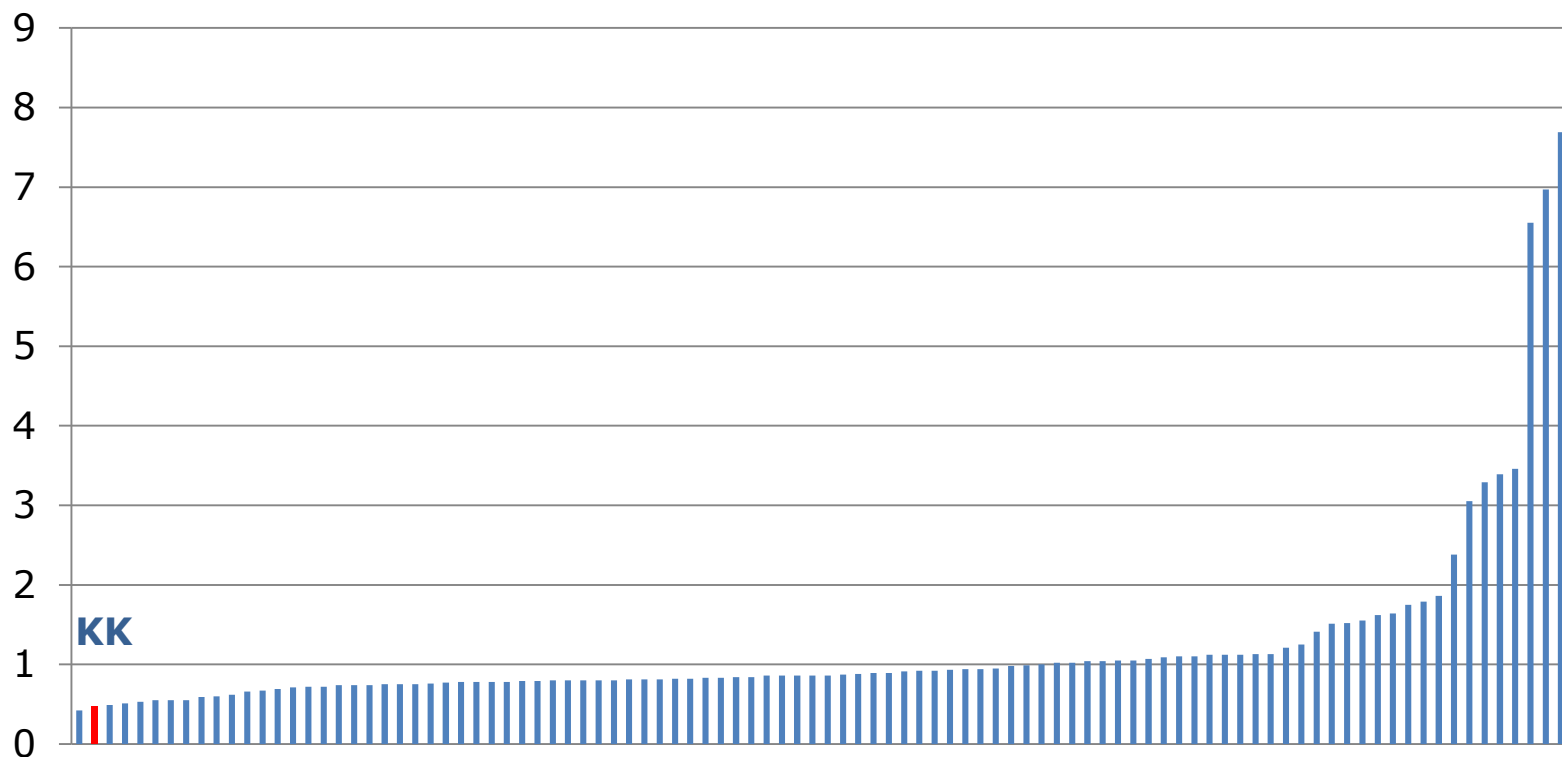
- Skøn for demografisk udgiftspres 2013-2014 pr. indbygger ift. landsgennemsnit





# Andel millionindkomster - kommuner i 1990

Pct. af befolkning



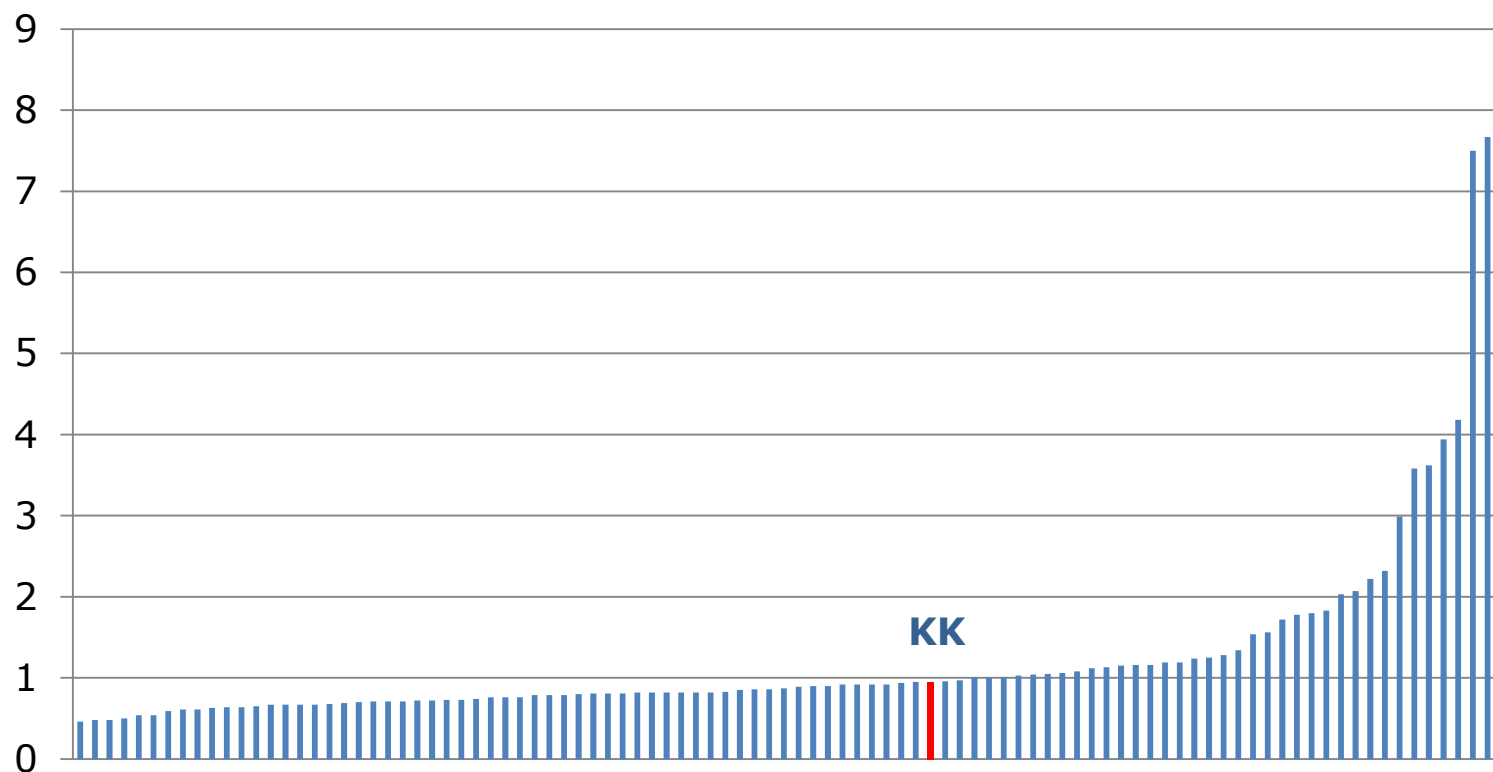
Kilde: Kraka





# Andel af millionindkomster - kommuner i 2010

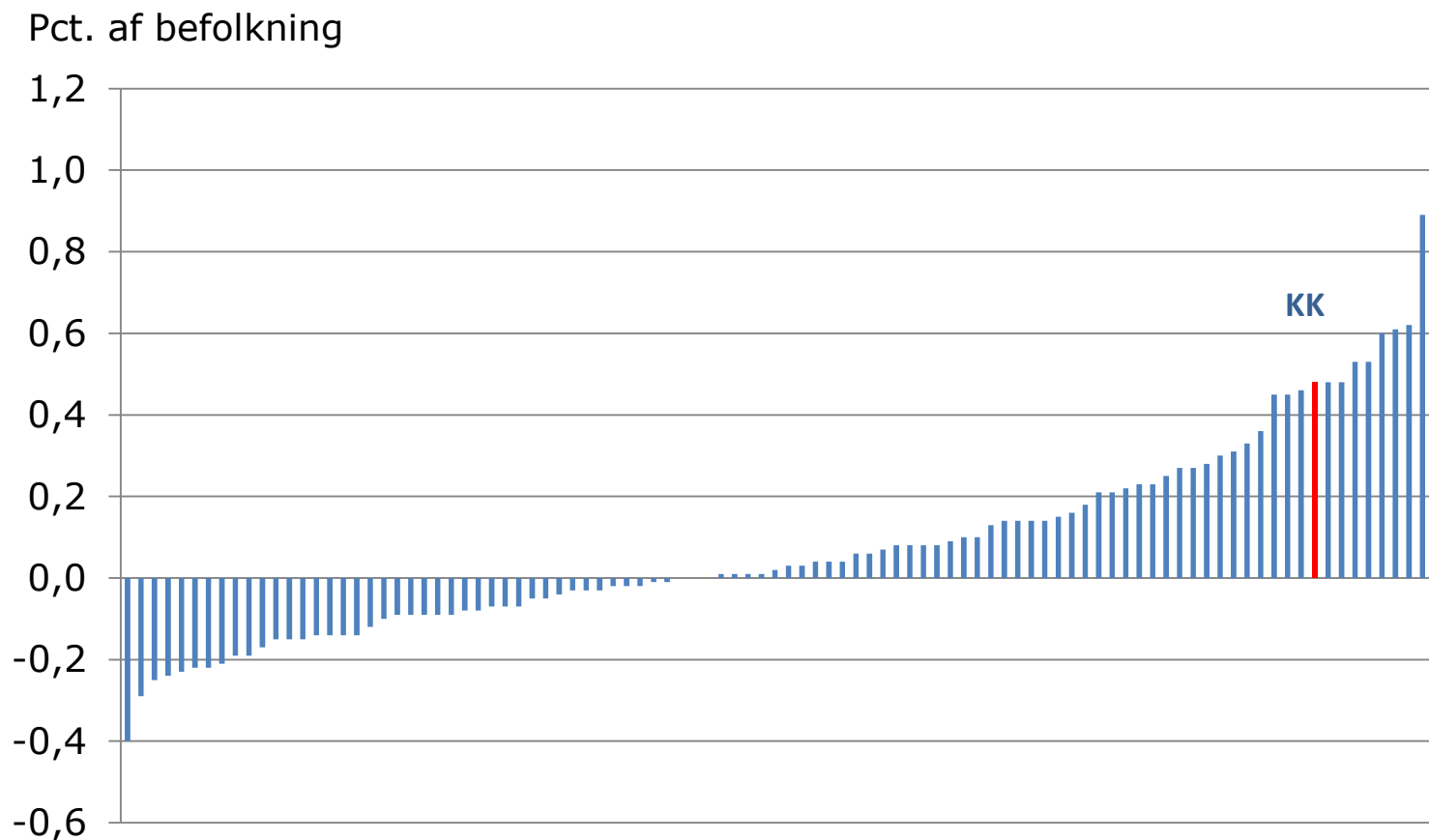
Pct. af befolkning



Kilde: Kraka



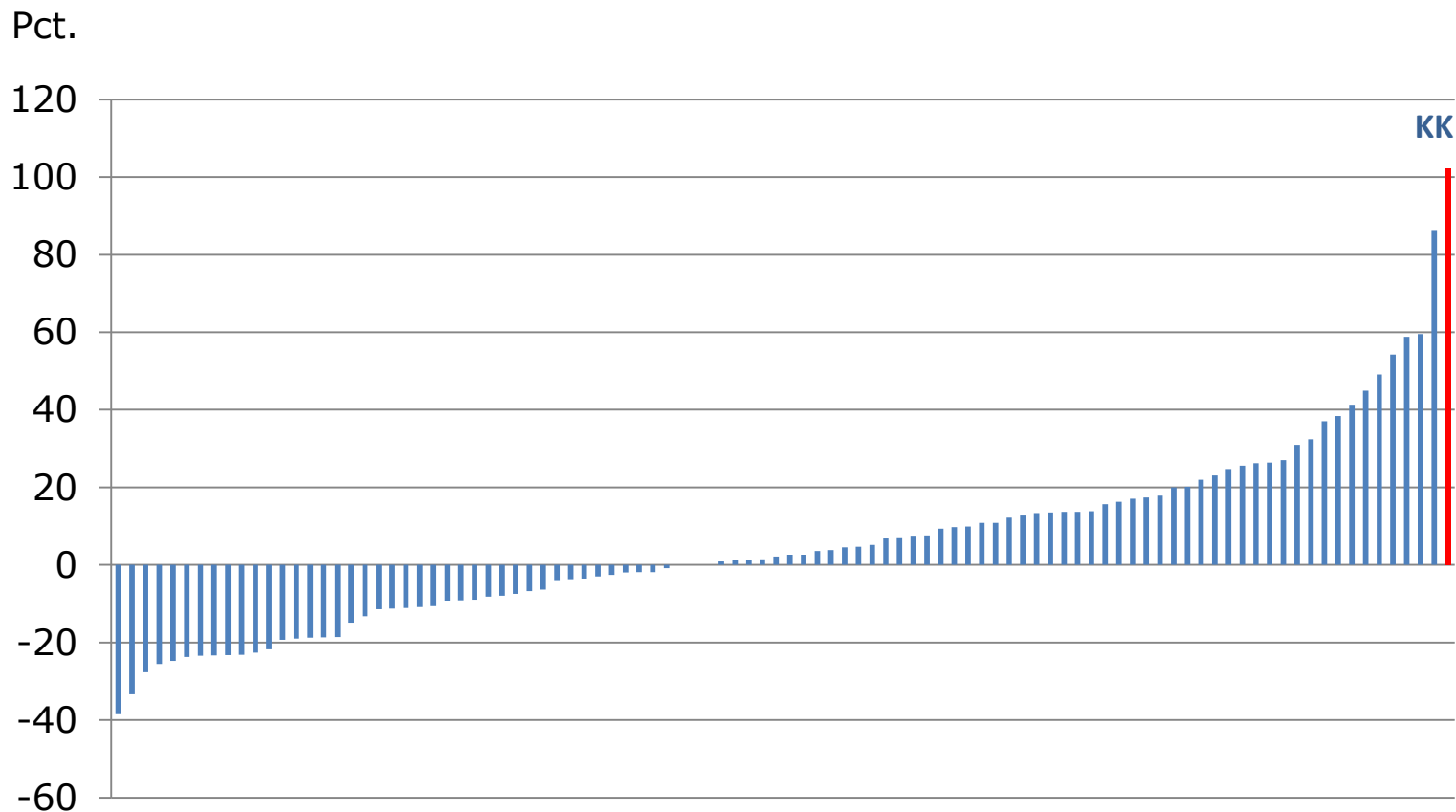
# Andel millionindkomster - udvikling kommuner 1990-2010



Kilde: Kraka



# Andel millionindkomster - udvikling kommuner 1990-2010 pct.

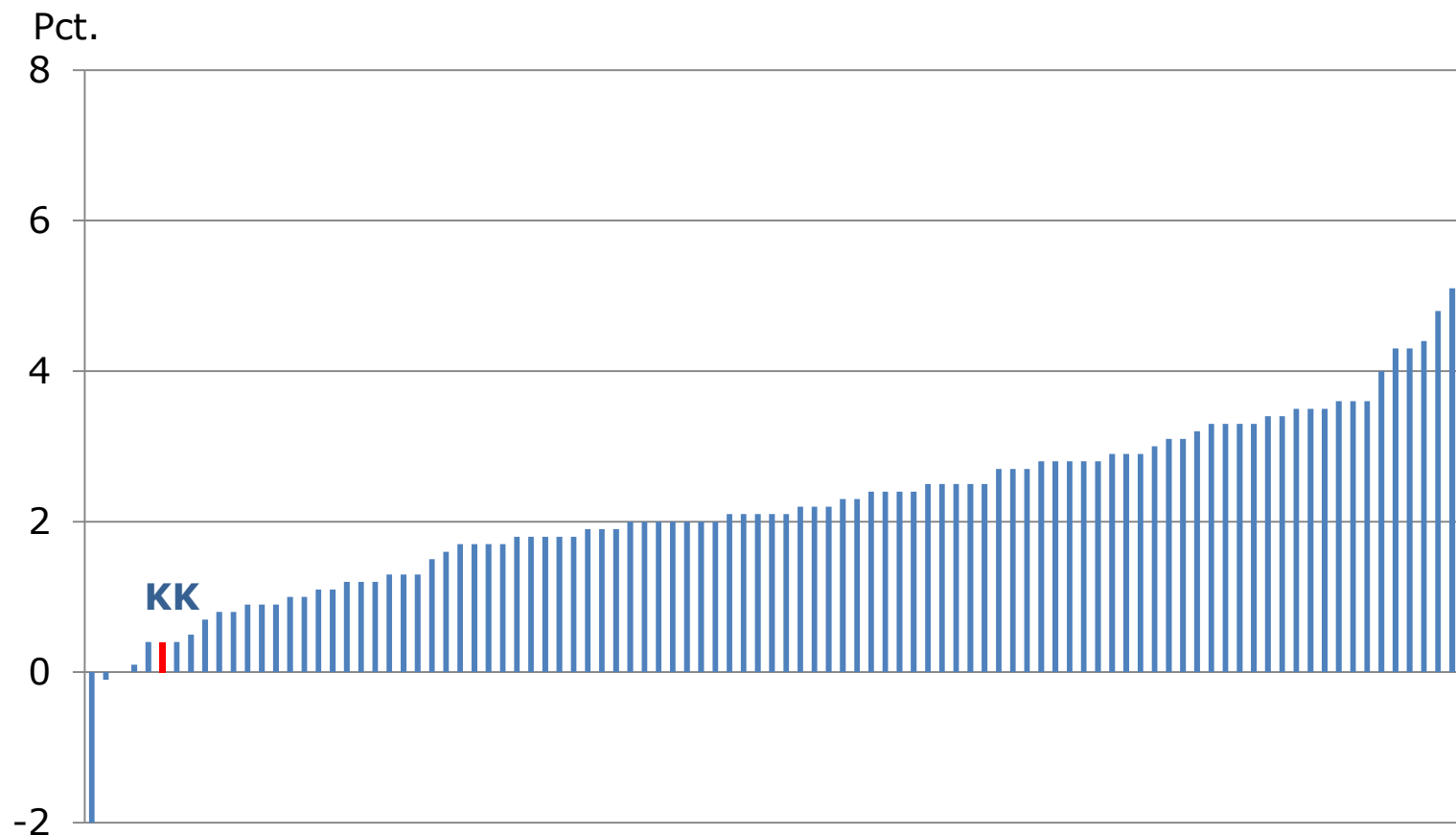


Kilde: Kraka samt egne beregninger



# KLs trafiklysnøgletal i juni

## - Udvikling i udskrivningsgrundlag pr. skattepligtig fra 2013 til 2014





# Råderum 2014

Dato	Mia. kr.
IC	2,319
ØU 18. juni	2,535
Pr. 13. august	2,266



# Ændringer i råderum fra Økonomiaftalen til budgetforslag

	Mio. kr.
<b>Råderum - Økonomiaftale</b>	<b>2.535</b>
Opdatering af socioøkonomiske indeks	-404
Korrektion af socioøkonomisk fremskrivning	-128
Selskabsskat inkl. udligningseffekt	-152
Udlignings- og tilskudseffekt sfa. ændret befolkningsprognose	61
Øvrige ændringer på indtægtssiden <i>- herunder dækningsafgift, renter, forskerskat mv.</i>	199
Overførsler	20
Udgiftssiden <i>- herunder Effektiviseringsstrategien, Movia, Tjenestemænd mv.</i>	136
<b>Råderum - budgetforslag</b>	<b>2.266</b>
<b>Ændring fra juni til august</b>	<b>-269</b>



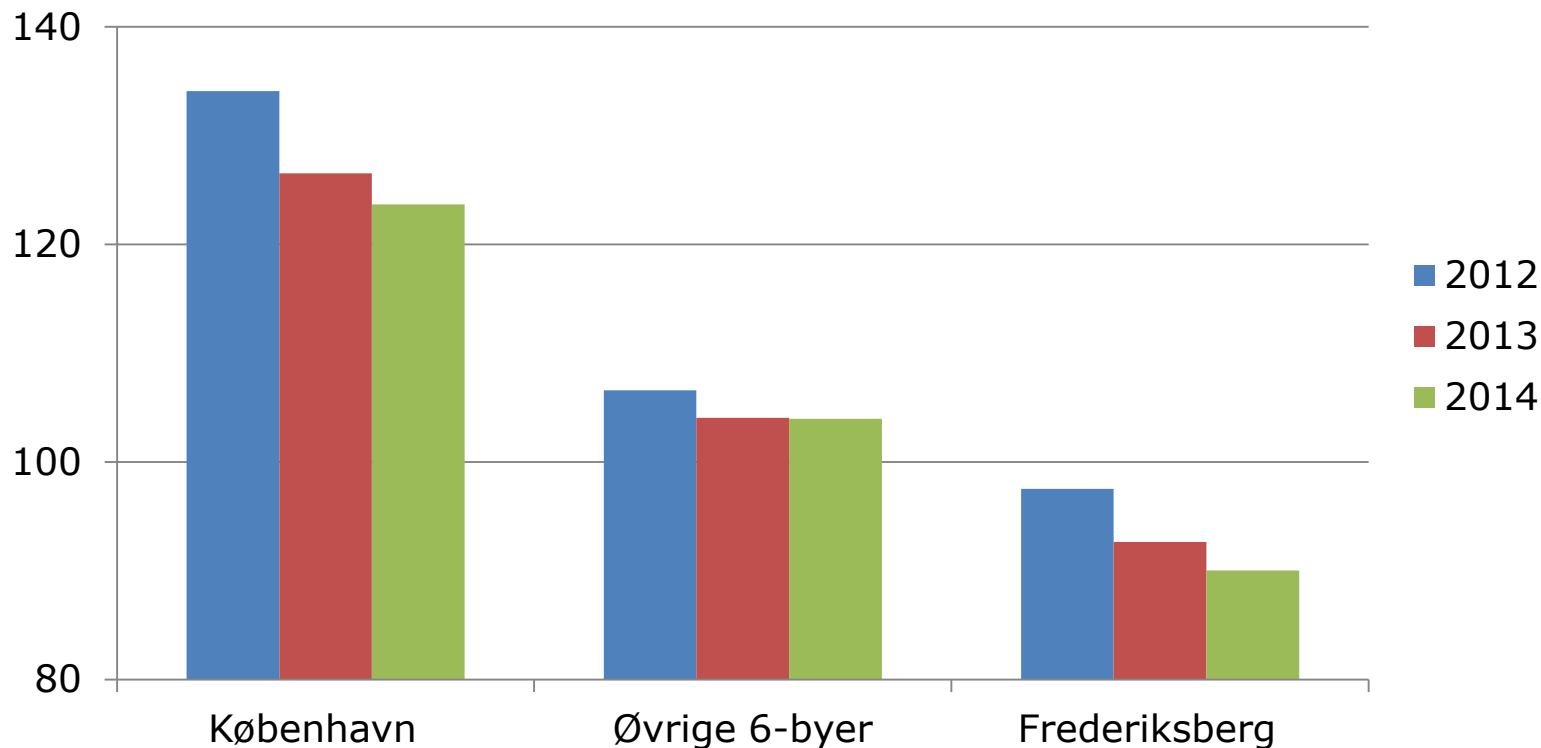
# Sociale udgiftsbehov

- Måles på baggrund af udviklingen i
  - 20-59-årige uden beskæftigelse over 5 pct.
  - 25-49-årige uden erhvervsuddannelse
  - Udlejede beboelseslejligheder ekskl. Kollegier
  - Psykiatriske patienter
  - Familier i bestemte boligtyper
  - Børn i familier hvor forsørgerne har lav uddannelse
  - Enlige på 65 år eller derover
  - Personer med lav indkomst
  - Handicappede
  - Indvandrere og efterkommere
  - 20-59-årige i arbejde med færdigheder på grundniveau
  - Beregnet nedgang i folketal
  - Børn af enlige forsørgere
  - 0-17-årige som er flyttet kommune mindst 3 gange



# Socialt udgiftspres - udvikling siden 2012

Indeks hele landet = 100



Kilde: Økonomi- og Indenrigsministeriet samt egne beregninger





# Modeller

## - socioøkonomisk fremskrivning

Mio. kr.	2014	2015	2016	2017
Forudsat i budget2013	0	0	0	0
Alternativ 1	0	-173	-359	-551
Alternativ 2 (forudsat i budgetforslag 2014-17)	-49	-49	-98	-147



# Servicemåltal

- Manko budgetforslag 2014 136 mio. kr.
- Bevillingsudløb, skæve DUT-sager mv. 89-119 mio. kr.

## Håndtering

- Realisere strukturelle mindreforbrug
- Reducere udisponeret servicepulje
- Reducere servicebufferpulje
- Løft i KLs servicemåltal



# Servicemåltal – KLs udmelding

<b>Servicemåltal i 2014</b>	<b>Mio. kr.</b>
<b>Servicemåltal v. uændret niveau</b>	<b>23.277</b>
DUT korrektioner i 2014	-34
Vækstplan DK	-200
<b>Økonomiaftale 2014:</b>	
Befordring	-10
Løft til sundhedsområdet	30
Folkeskolereform	30
<b>Servicemåltal v. uændret niveau tillagt DUT og økonomiaftale 2014</b>	<b>23.092</b>



# Servicemåltalsudfordring

Servicemåltalsudfordring	Mio. kr.
Servicemåtal 2014	23.092
Serviceudgifter i Budgetforslag 2014	23.228
<b>Balance på service</b>	<b>-136</b>



# Serviceudgifter i 2014

	Mio. kr.
<b>Serviceudgifter i 2014</b>	<b>23.228</b>
- heraf effektiviseringer	-294
- heraf Nye serviceudgifter i 2014	160
- heraf Demografi	221
- heraf Puljen til uforudsete udgifter	64
- heraf Servicebufferpulje	130



# Pres på serviceudgifter

	Mio. kr.
Bevillinger der udløber	30-60
Skæve DUT-sager	49
- <i>Høreapparater</i>	29
- <i>Socialt tilsyn</i>	7
- <i>FØP/flex-reformen</i>	13
Samling af administrative opgaver	10
<b>I alt</b>	<b>89-119</b>



# Strukturelt mindreforbrug

Mio. kr., løbende pl	Strukturelt mindreforbrug 2014	Mindreforbrug R2012	Forventet mindreforbrug R2013	Fremskrevet mindreforbrug R2013
ØU	3,7	39	23	-
SOU	10,7	57	-10	-
BUU	0,0	108	101	-
TMU	1,1	8	-12	-
KFU	0,0	29	0	-
SUD	0,0	67	-8	-
BIU	22,9	57	13	-
Uden for forvaltningsinddeling	10,0	0	0	-
<b>Samlet</b>	<b>48,3</b>	<b>365</b>	<b>106</b>	<b>311</b>



# Servicebufferpulje

## - til overførsler fra 2013

Overførsler fra regnskab 2012 pba. nye overførselsregler for regnskab 2013

Mio. kr.	Nuværende regler	Nye regler
Decentral opsparing	131	110
Eksternt finansierede projekter	9	9
Lov- eller kontraktmæssigt bundne midler	1	1
<b>I alt</b>	<b>141</b>	<b>120</b>

- Nye regler: Mindreforbrug på op til 4 pct. af korrigeret budget kan overføres på service
- SUF benyttede ikke overførselsadgangen i 2012 vedr. decentral opsparing

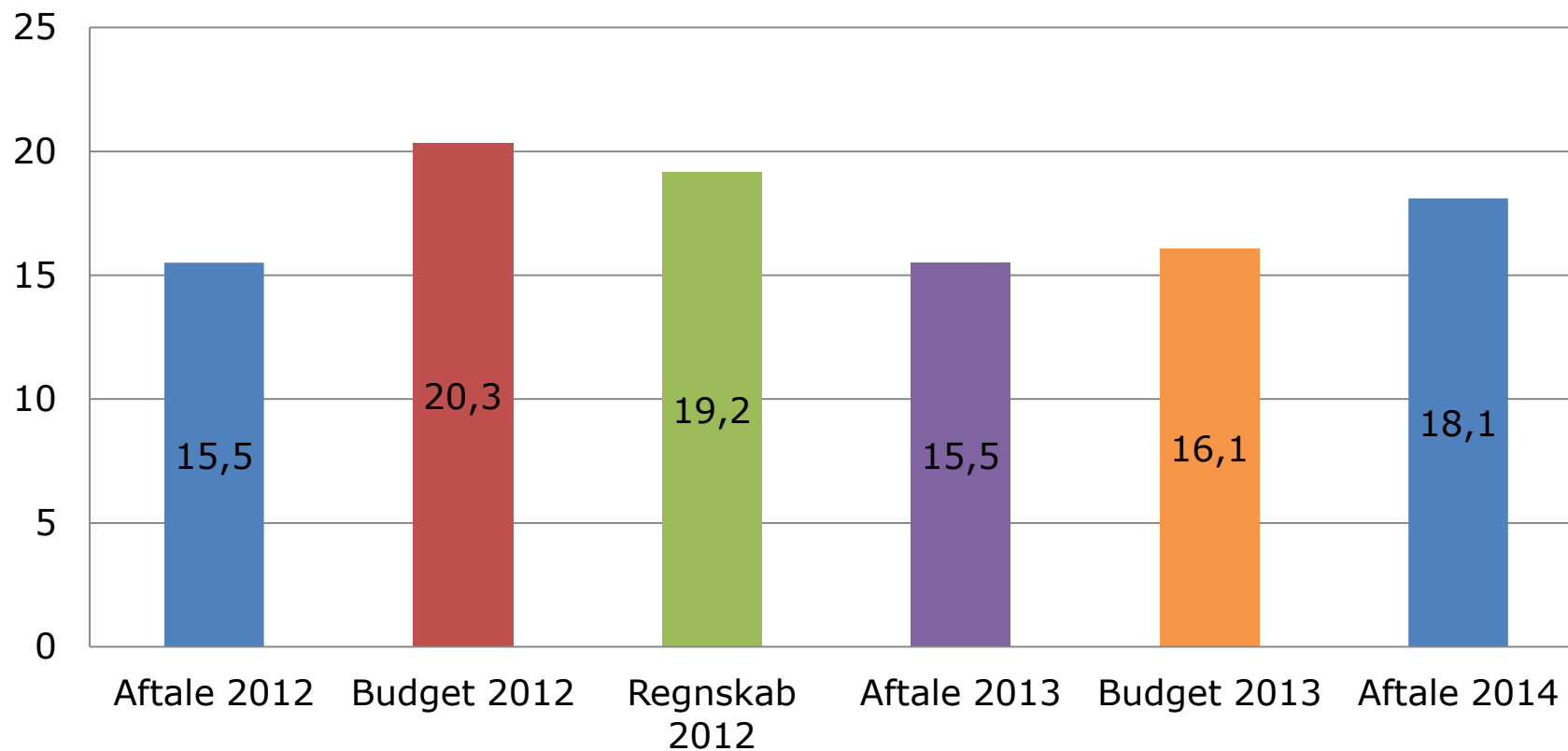
Økonomiforvaltningen vurderer, at der vil være et behov for en servicebufferpulje på 130 mio. kr. i 2014 til håndtering af overførsler fra 2013





# Bruttoanlæg – hele landet

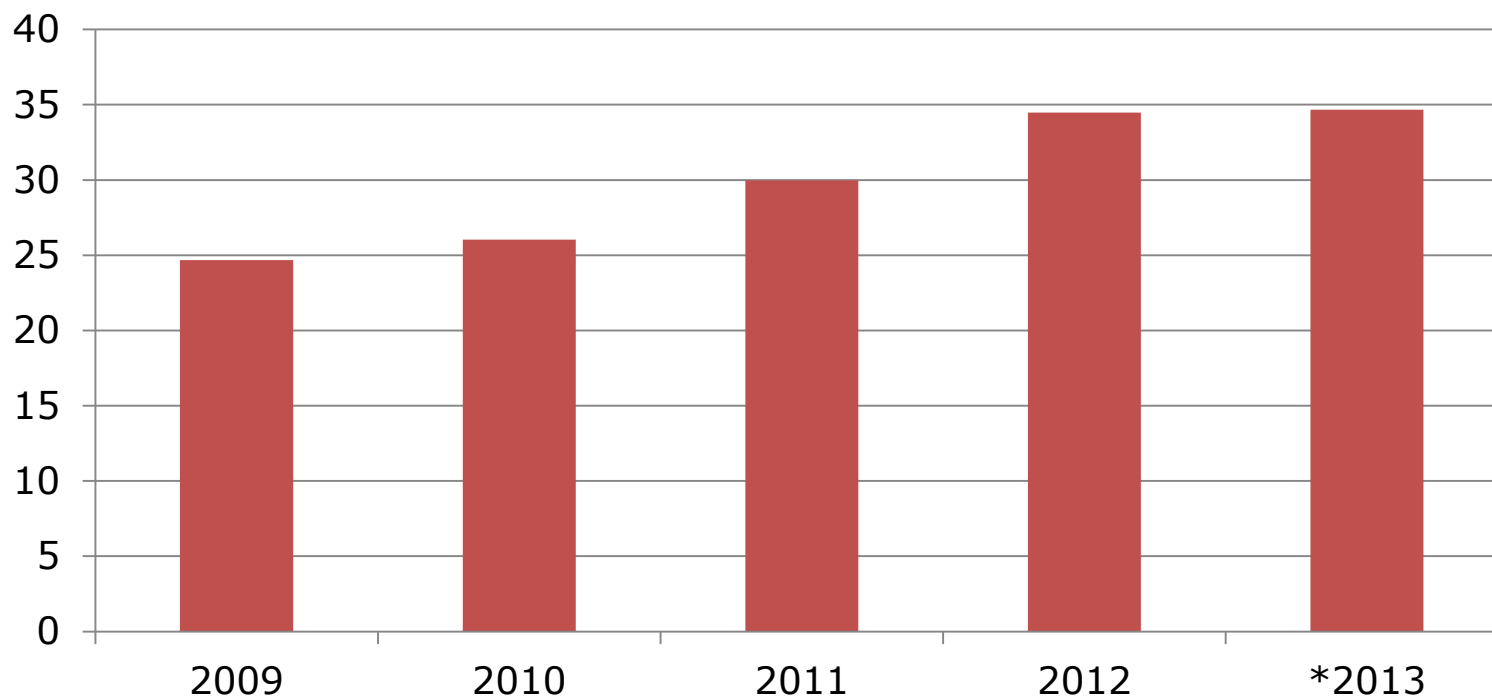
Mia. kr., løbende pr





# Udvikling i kommunernes samlede likviditet

Mia. kr.

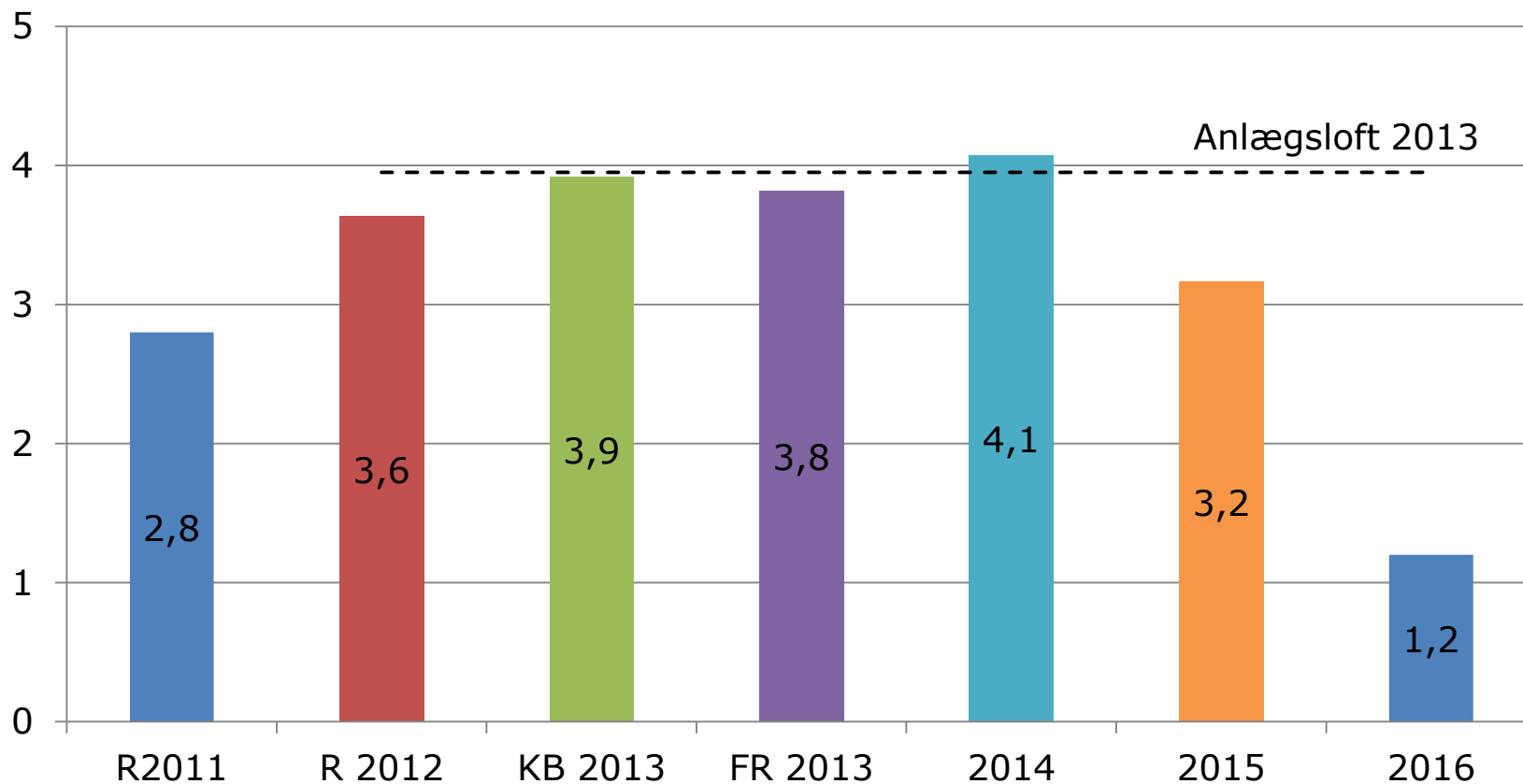


Kilde: Økonomi- og Indenrigsministeriet

Note: Gennemsnitlig likviditet efter kassekreditreglen for kommunerne set under ét. \*2013 er opgjort pr. 2. kvartal



# Bruttoanlæg – Københavns Kommune



Note: Budgettallene fra 2013-2017 er baseret på 3. anlægsoversigt 2013 ultimo juli. Forventet regnskab 2013 er baseret på augustprognosen.

# Eventuelle ændringer frem mod budgetforhandlinger



- Nyt skøn for ledighed i Økonomisk Redegørelse
- Ejendomsskatter
- Udmelding af ekstraordinært tilskud til omstilling af folkeskolen



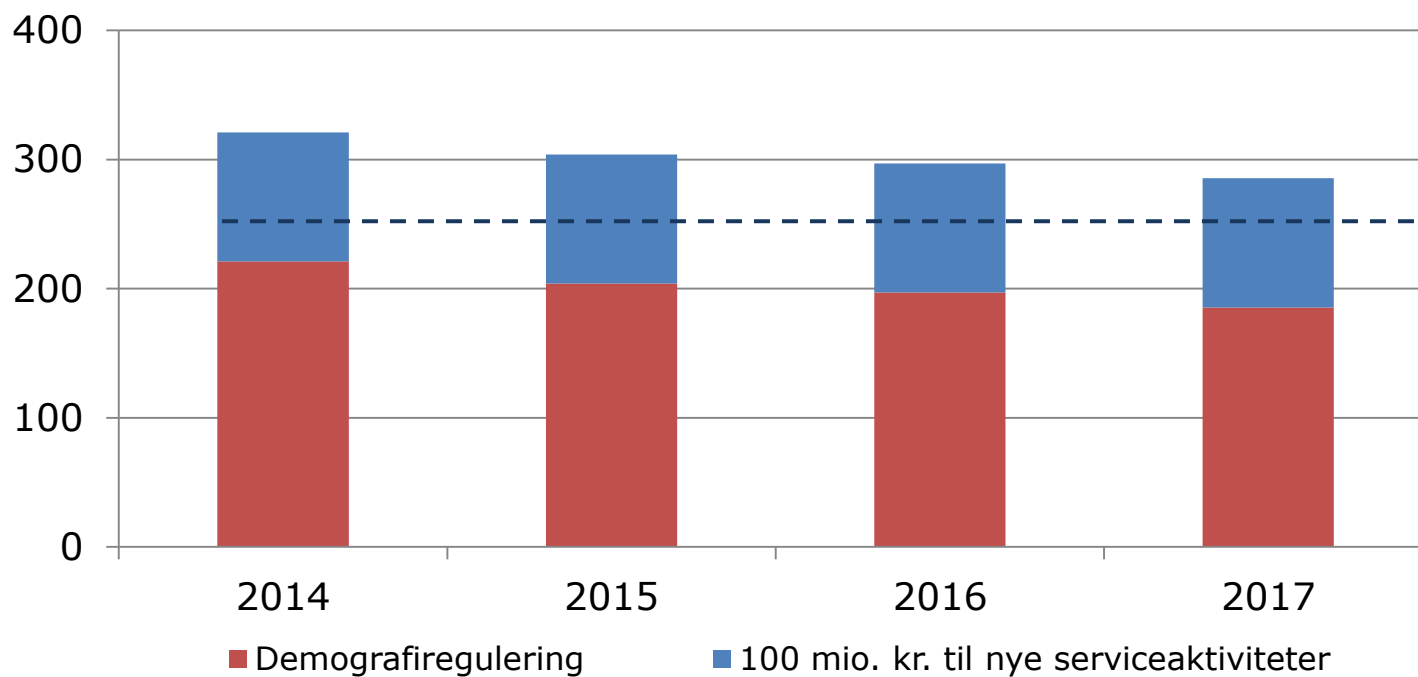
# Fremtidige udfordringer

- Pres på servicerammen i 2015
- Fortsat fald i socioøkonomiske kriterier i 2015?
- Tilpasning af tilskudsordning vedrørende indvandrere, flygtninge og efterkommere fra 2015
- Fald i selskabsskatte pct. får effekt fra 2017
- Refusionsomlægning på overførselsområdet fra ?



# Pres på servicerammen i de kommende år

Mio. kr., 2014-pl

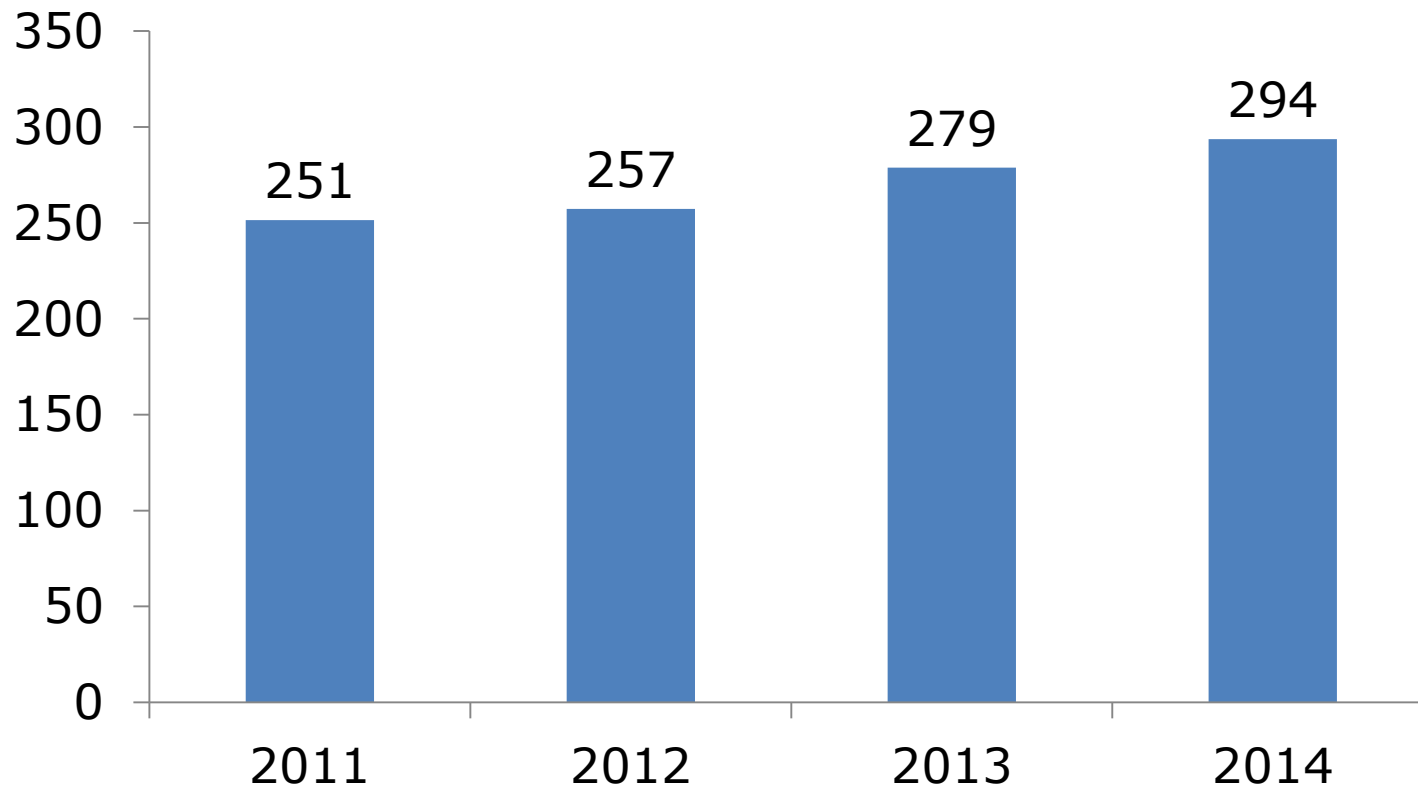


Nuværende effektiviseringsmåltal = 255 mio. kr.

# Årlige effektiviseringer i København



Mio. kr., løbende pl





# Effektiviseringsstrategi 2014 – fordelt på overordnede kategorier

Mio. kr.	Forvaltnings- specifikke eff.	Tværgående eff.	Øvrige eff.	Effektivise- ringer i alt
Indkøbsområdet	-4,3	-44,5	0,0	-48,9
Administration, Digitalisering	-43,1	-39,8	0,0	-82,9
Produktivitets-forbedringer	-30,6	-1,7	0,0	-32,3
Takstforhøjelser, manglende PL-fremskrivning eller lign.	-5,4	0,0	0,0	-5,4
Øvrige i BF 2014 (eks. mindreforbrug på puljer, kompetenceudvikling mv.)	-60,6	-0,3	-1,3	-62,2
Øvrige, stigende profiler (eks. mindreforbrug på puljer, kompetenceudvikling mv.)	-59,6	-2,3		-61,9
<b>I alt</b>	<b>-203,7</b>	<b>-88,6</b>	<b>-1,3</b>	<b>-293,6</b>





# Effektiviseringsstrategi 2015

## - Forslag til tværgående temaer

- Arbejdstidsaftaler, produktivitet og "Hvid tid"
- Ejendomsområdet, herunder uudnyttede kapacitet (intelligente m<sup>2</sup>)
- Borgervandringer – Kommunen som én indgang for borgeren
- Optimering af arbejdsgange og opgaver, der går på tværs – eksempelvis risikostyring
- Indkøb
- Velfærdsteknologi
- Digitalisering
- Samarbejde med andre kommuner



# Udvikling beskæftigelsestilskuddet

Mio. kr., løbende pl	2011	2012	2013	BF2014
Foreløbigt tilskud	1.315	1.708	1.774	1.547
Midtvejsregulering*	-99	-13	-126	-
Særlig tilskudsordning*	-3	-4	-5	-
Mertilskud sfa. nye refusionsregler (kun 2011)	544	-	-	-
Efterregulering**	-237	57	-	-
<b>Tilskud i alt</b>	<b>1.520</b>	<b>1.748</b>	<b>1.643</b>	<b>1.547</b>
Udgifter BIU	1.645	1.847	1.792	1.639
<b>Balance</b>	<b>-125</b>	<b>- 99</b>	<b>-149</b>	<b>-92</b>
Pulje til finansiering af stigende ledighed for forsikrede ledige	-	-	60	61

\* Regulering sker medio i det indeværende år

\*\* Efterreguleringen sker medio det efterfølgende år

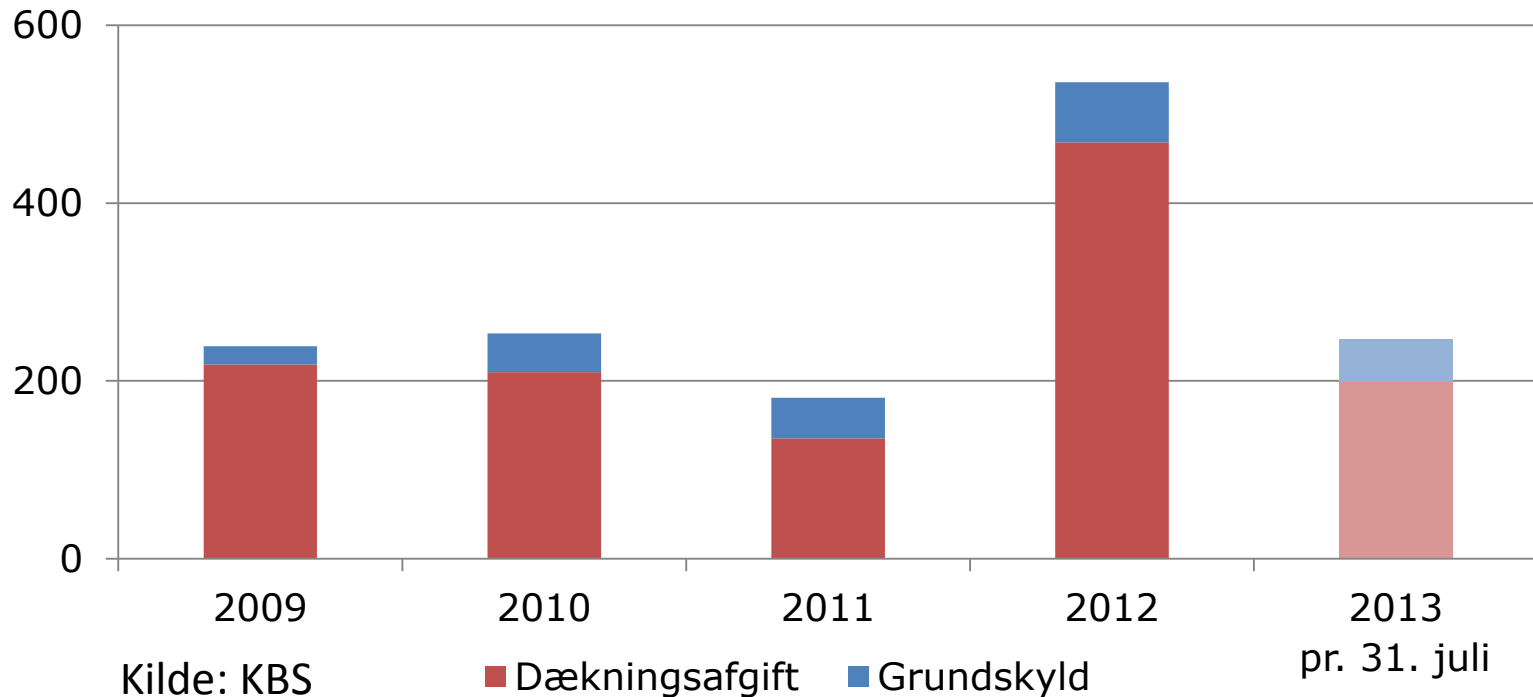
Note: Strafrefusionen er suspenderet i 2013 og 2014, hvilket bør påvirke balancen



# Tilbagebetaling ejendomsskat

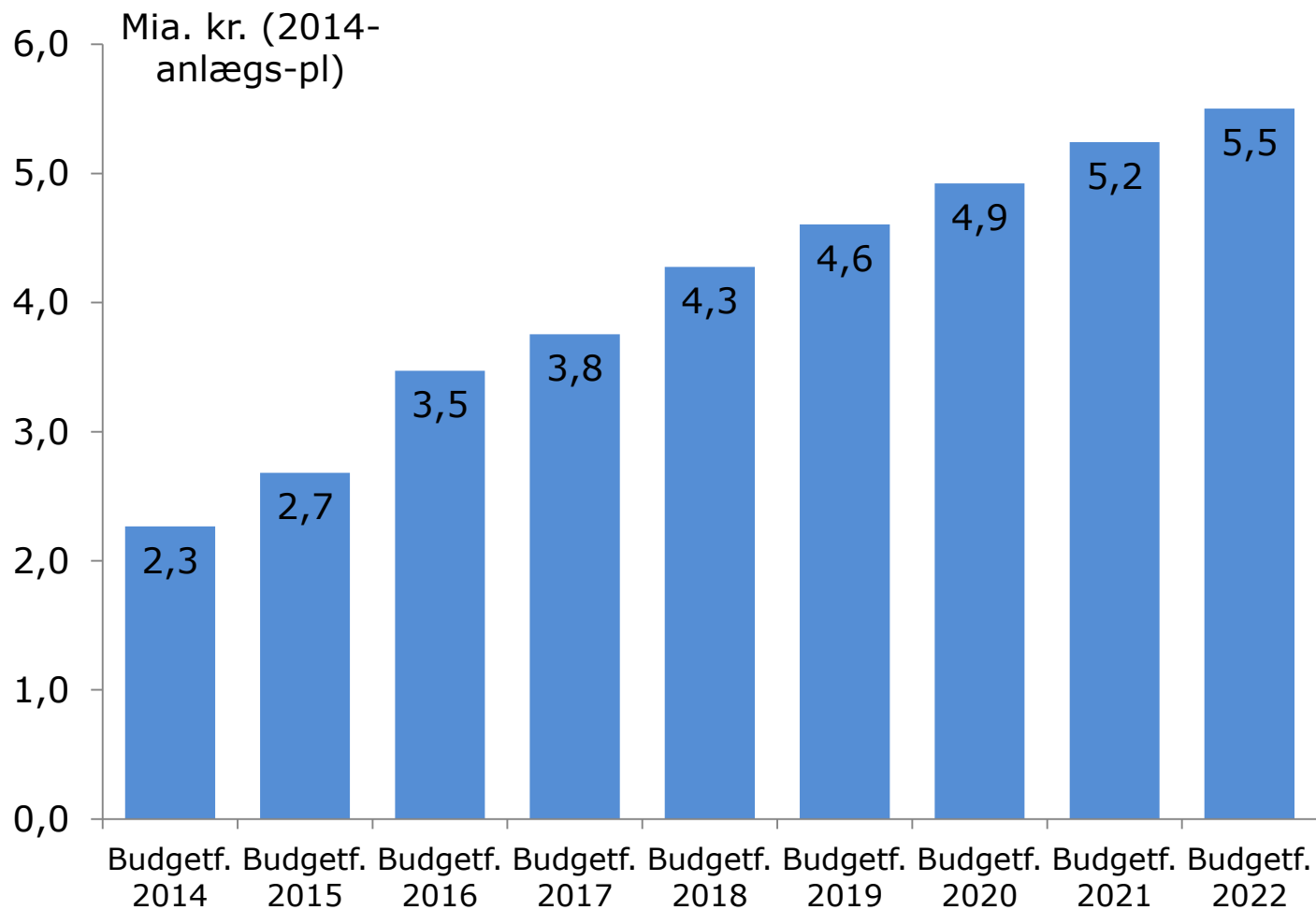
- Enkeltsager medfører betydelige udsving fra år til år
- ØKF er i dialog med SKAT om tidligere briefing vedr. større sager
- I BF2014 er der afsat 50+150 mio. kr. til tilbagebetaling af hhv. grundskyld og dækningsafgift

Mio. kr.,  
løbende pl





# 2025 - Anlægsråderum





# 2025-plan – afsatte midler

Afsatte anlægsmidler i Budget 2012 og 2013 samt  
Overførselssagen 2011-2012 og Overførselssagen 2012-2013

Formål	Mio. kr., 2014 pl
Daginstitutioner - kapacitet	863
Skoler - kapacitet	944
Nye byområder	22
Flere almene boliger	209
Skybrud	52
CO2-neutral i 2025	104
<i>Helhedsrenoveringer</i>	
Skoler	705
24-timers-boliger	268
Idræts- og svømmehaller	62
Museer, kulturhuse og biblioteker	23
Signalanlæg og gadebelysning	304
Metro til Sydhavn	11

Note: Kategorisering foretaget af Økonomiforvaltningen



# 2025 – skønnet udgiftsbehov

Formål	Mia. kr., 2014 –pl
Metro til Ny Ellebjerg	2,0
Renovering af skoler	1,8
Skybrud	0,5
Renovering af øvrige undervisningslokaler	0,2
Renovering af øvrige bygninger	5,0
Genopretningsplan for vejområdet	2,2*

\* Eksklusiv udisponeret finansiering fra TMF ´s ramme på 583 mio. kr.



# Kejd's vedligeholdelsesbudget anvendes ikke til grundvedligehold af bygninger

Budget	Mio. kr.	Pct.
Projekter besluttet af BR og/eller ØU	39,5	18,8
Akut drift og servicekontrakter	104,1	49,6
Kendte opgaver af sikkerheds- og myndighedsmæssig karakter	46,8	22,3
Puljer til 5-års gennemgange, klargøring af lejemaal, bygningssyn, TV-inspektion, elevatorer m	17,1	8,1
KEjds administrationsbidrag	2,3	1,1
<b>Samlet</b>	<b>210,0</b>	<b>100</b>



# Budgettemaerne

## **Sammenhængskraft i byen**

- Udsatte borgere
- Boligforhold, Sydhavnspakke
- Udsatte byområder
- Sundhedsinitiativer
- Ældre
- Tryk og Sikker By

## **Vækst og Beskæftigelse**

- Beskæftigelsesindsatser
- Fallesen-anbefalinger/Internationalisering
- Grøn, sund og kreativ vækst

## **Uddannelse, børn og unge**

- Chancelighed
- Dagpasning og Folkeskole
- Sundhed for børn

## **Klimatilpasning, genopretning, infrastruktur og kapacitet**

- Klimatilpasning
- Genopretning; skoler, veje og øvrige kommunale bygninger
- Infrastruktur
- Kapacitetsudbygning

## **Ledelsesreform og produktivitet**

- Tillidsbaseret ledelse
- Afskaffelse af krav og regler
- Produktivitetsdagsordenen





# Budget 2014 - tidsplan

## Borgerrepræsentationen



marts/april



Starter 2.  
september

slutter 16.  
september



3. oktober

## Økonomiudvalget



30. januar



marts/april



11. juni



20./21. august

## Fagudvalg

