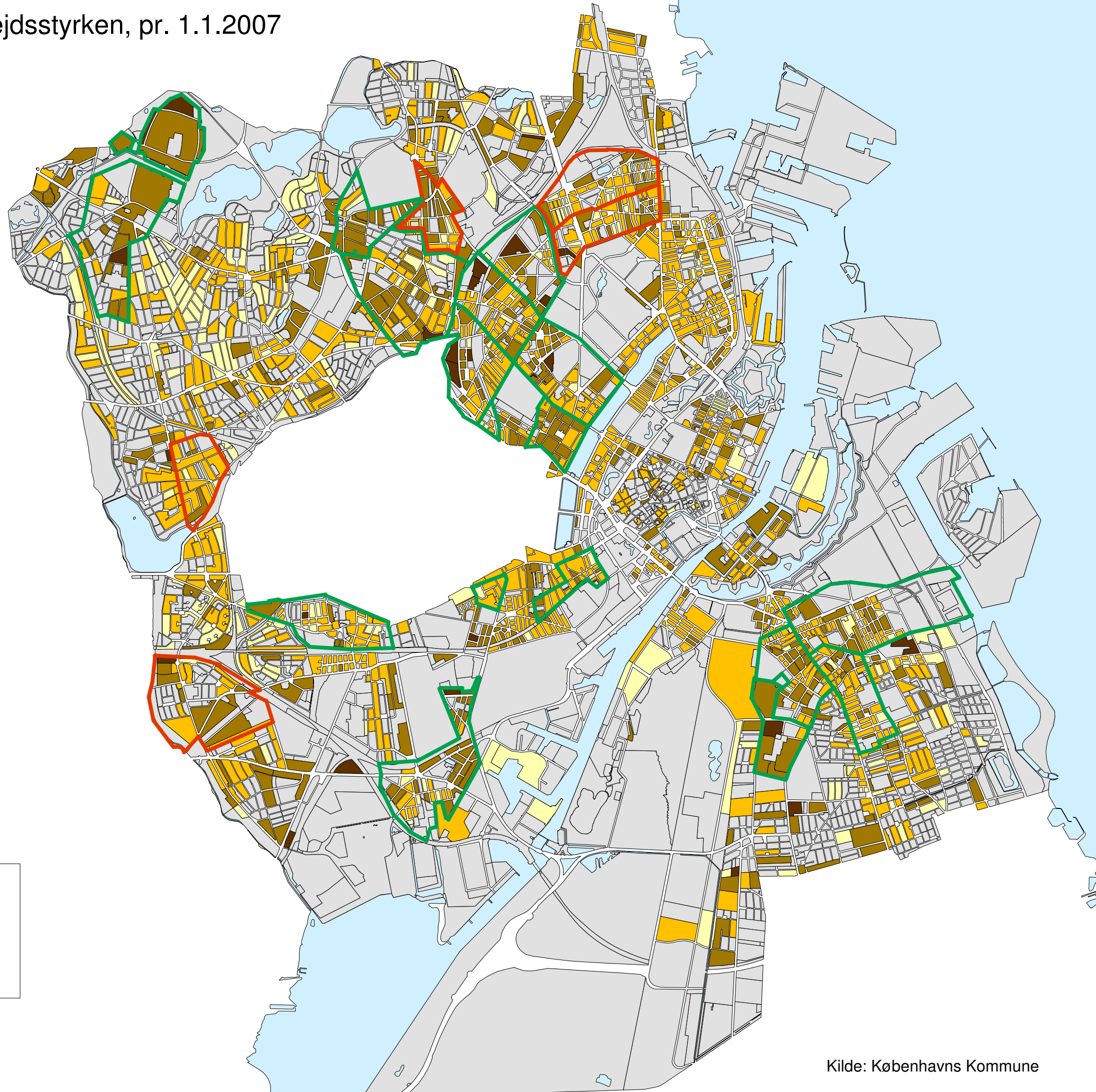


# Temakort 1: 16-66 årige udenfor arbejdsstyrken, pr. 1.1.2007

Kun karréer med mindst 50  
16-66 årige i B-, C-, S-, og  
E-områder



Rød: Områder med behov for områdefornyelse

Grøn: Igangværende eller afsluttede områdeindsatser

Personer udenfor arbejdsstyrken i forhold til 16-66 årige, pr. 1.1.2007  
Karréer med mindre end 0,5 procent 16-66 årige udenfor arbejdsstyrken er ikke medtaget

■	50 procent eller flere
■	25 til 49 procent
■	15 til 24 procent
■	1 til 14 procent

Gennemsnit for Københavns Kommune: 23,9 %

Christiania er ikke medtaget

Kilde: Københavns Kommune