



Havneseminar

28. oktober 2023
Skolen i Sydhavnen

BY&HAVN

02-11-2023

Program

09.30-10.00

Ankomst og registrering

10.00-10.10

Velkomst v. adm. direktør for By & Havn,
Anne Skovbro

10.10-10.40

Overborgmester Sophie Hæstorp Andersens blik på
Københavns Havn

– med mulighed for at stille spørgsmål

10.40-11.00

Præsentation af kort over havnen
og udvikling af havnen v. Iben Fog Saxe og Thomas
Knudsø Damm, COWI

11.00-11.15

Pause og besøg hos temastande

11.15-12.30

Workshops opdelt i grupper: Udvikling af en levende og
sikker havn med plads til fællesskaber, fritid og fragt

12.30-13.00

Opsamling fra workshops

13.00-

Snacks og snak. Havnefrokost fra foodtruck. Networking
og mulighed for at fortsætte dialogen

Anne Skovbro, adm. direktør, By & Havn





Københavns aktive havn

Københavns havn er et af Københavns største rekreative arealer med blandt andet

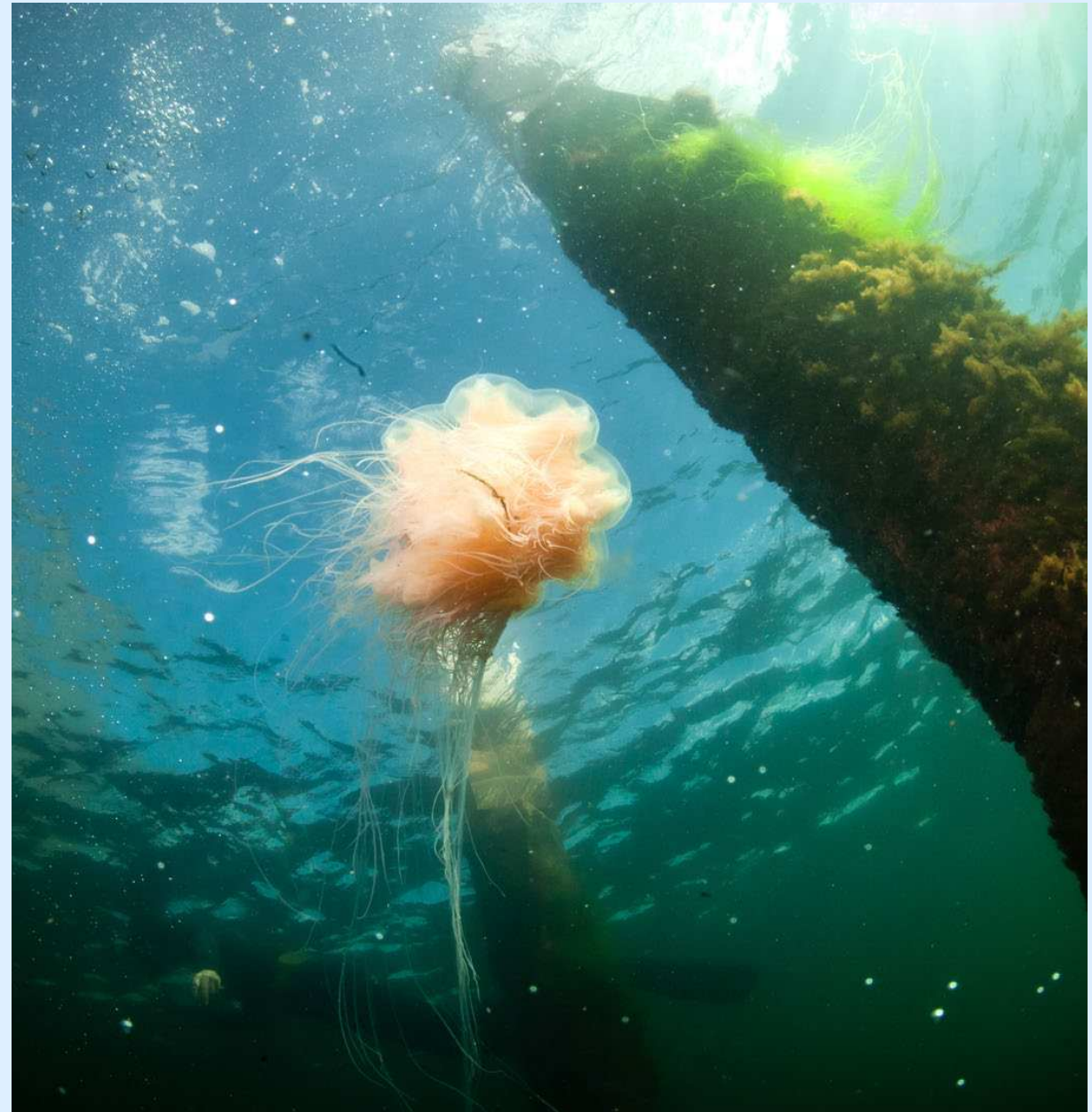
40 km bolværker	16 km ² vandareal (cirka)
10 badezoner	4.607 anløb i erhvervshavnen i 2022
3 havnebade	316 krydstogtanløb i 2022
3 dypezoner	

By & Havn er myndighed og har ansvar for havnen. Det indebærer blandt andet udarbejdelse af Havnereglementet, samt ansvar for renhold og afmærkning i havnen.

Byens blå samlingspunkt

By & Havn vil

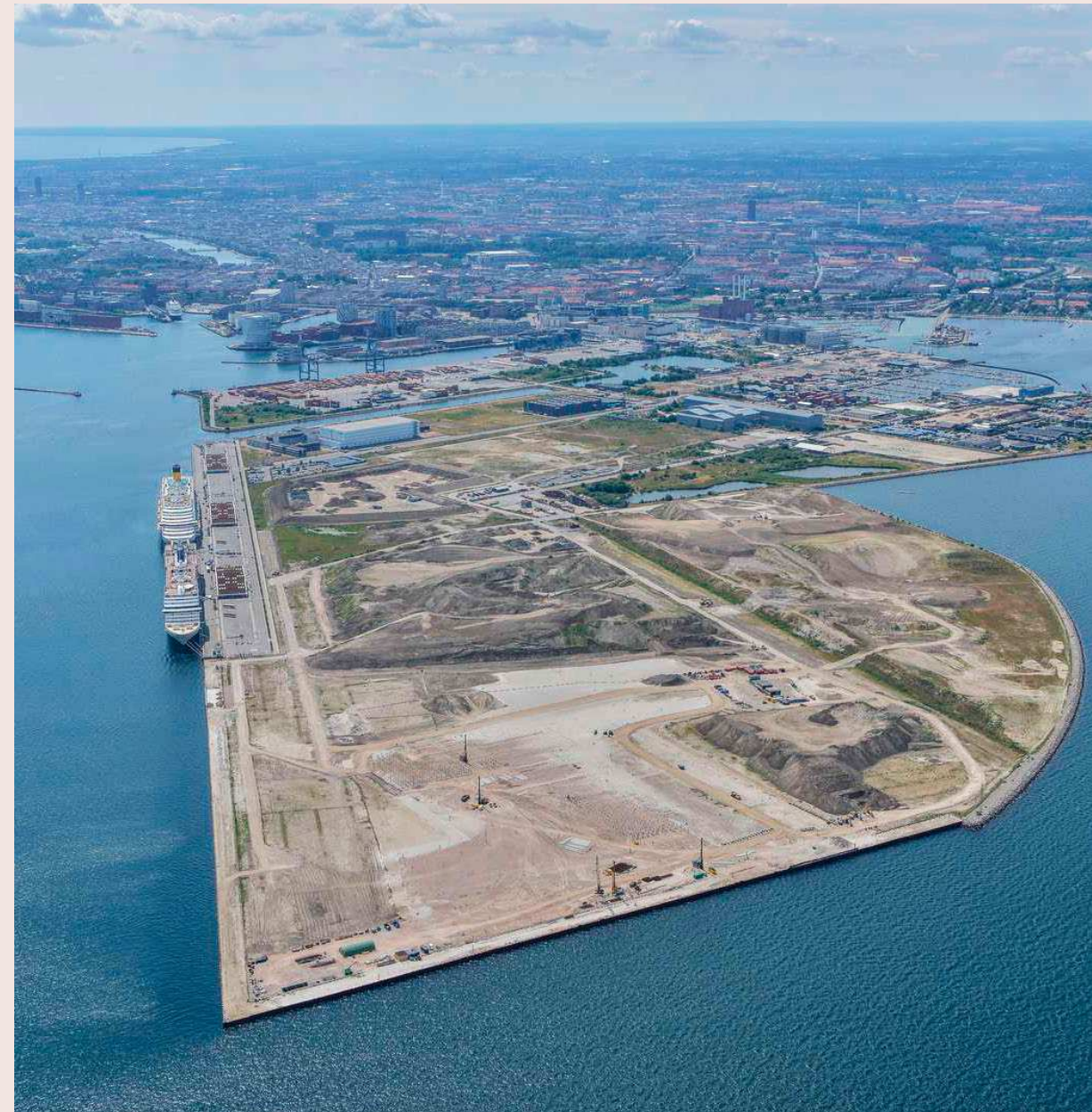
- Arbejde for høj sikkerhed og en god havnekultur for det gode sociale liv i og omkring havnen.
- Sikre at havnen er sikker og tryk at færdes i til lands og til vands, og at der er plads til dyre- og planteliv.
- Skabe plads til flere forskellige aktiviteter og brugergrupper i og omkring byens blå samlingspunkt.
- Skabe mulighed for flere husbåde i havnen.



Erhvervshavn for byen

By & Havn vil

- Etablere landstrøm til krydstogtskibe ved både Oceankaj og Langelinie til sæsonen 2025.
- Sikre ibrugtagning af den nye containerterminal i Ydre Nordhavn til gavn for byen.
- Bruge arealer i Ydre Nordhavn til havnerelaterede formål og virksomheder, som understøtter erhvervshavnens forretningsmæssige drift.
- Understøtte, at Prøvestenen kan bidrage til grøn omstilling.



Overborgmester Sophie Hæstorp Andersens blik på Københavns Havn

– med mulighed for at stille spørgsmål



Præsentation af kort over havnen og udvikling af havnen v. Iben Fog Saxe og Thomas Knudsøø Damm, COWI



Basisanalyse for zoneplan

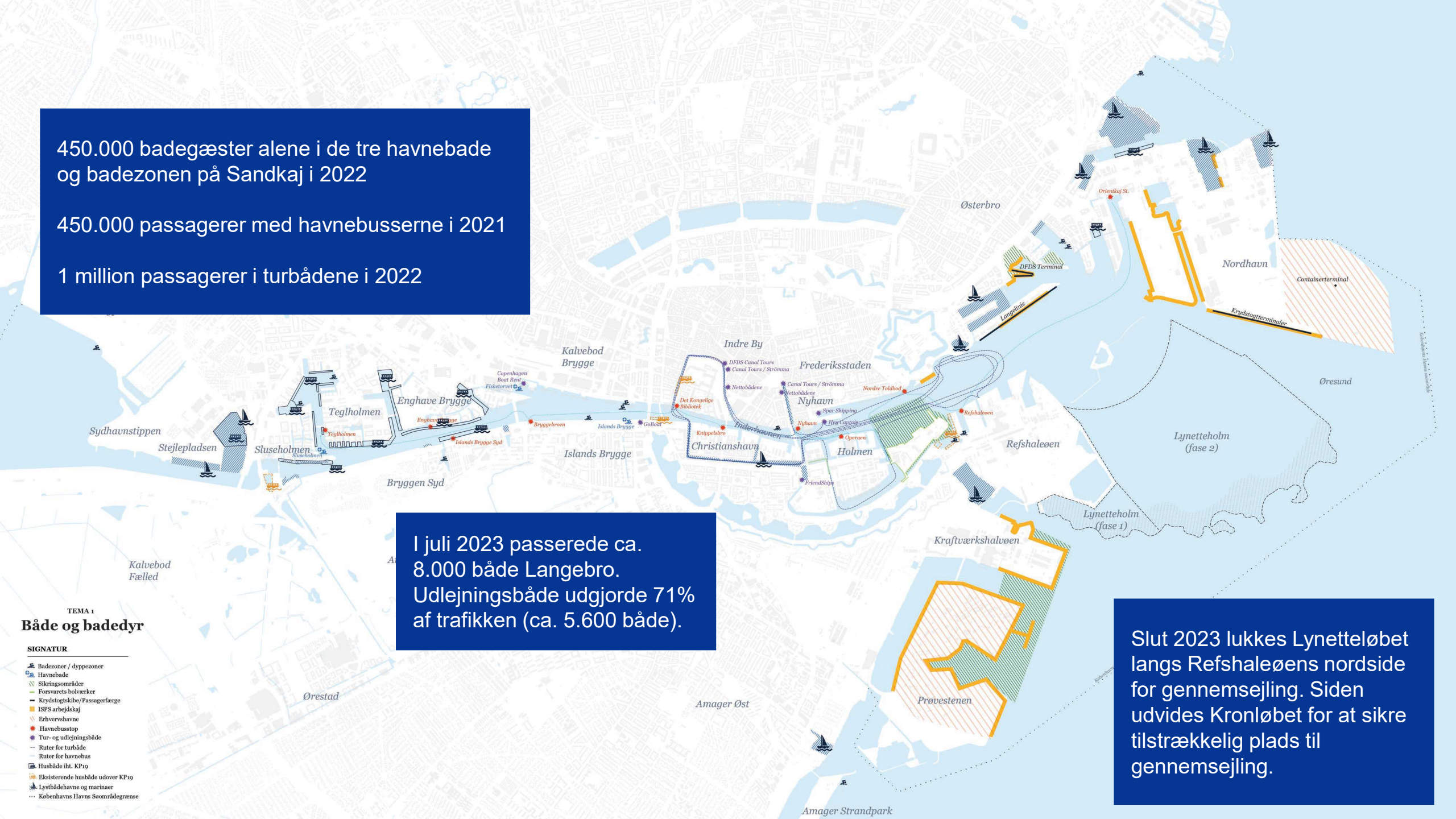
- Basisanalysen præsenterer en række forskellige data og delområdekort af havnen.
- Den er udarbejdet i samarbejde med Københavns Kommune.
- Basisanalysen og dialog med havnens aktører og brugere danner grundlag for zoneplanen.



450.000 badegæster alene i de tre havnebade og badezonen på Sandkaj i 2022

450.000 passagerer med havnebusserne i 2021

1 million passagerer i turbådene i 2022



I juli 2023 passerede ca. 8.000 både Langebro. Udlejningsbåde udgjorde 71% af trafikken (ca. 5.600 både).

Slut 2023 lukkes Lynetteløbet langs Refshaleøens nordside for gennemsejling. Siden udvides Kronløbet for at sikre tilstrækkelig plads til gennemsejling.

- TEMA 1
Både og badedyr
- SIGNATUR
- Badezoner / dyppezoner
 - Havnebade
 - Sikringsområder
 - Forsvarets bolværker
 - Krydstogtskibe/Passagerfærger
 - ISPS arbejdsplads
 - Erhvervsbåde
 - Havnebusstop
 - Tur- og udlejningsbåde
 - Ruter for turbåde
 - Ruter for havnebus
 - Husbåde iht. KP19
 - Eksisterende husbåde udover KP19
 - Lystbådehavne og marinaer
 - Københavns Havns Soomrædegrens

I Inderhavnen er der få gæstepladser trods stor efterspørgsel fra turister og andre besøgende.

Ved slusen er en lang række maritime aktiviteter blevet bevaret og omdannet i forbindelse med byudviklingen, bl.a. karakteristiske røde småhuse foran boligkarréerne ved Sluseholmen.

By & Havn er pt. ved at undersøge, om der kan etableres lystbådehavn og husbådekoloni på den sydlige del af Prøvestenen. Der er dog en midlertidig (3 år) placering af lystbåde på den sydlige del af Prøvestenen (midlertidig genhusning af to motorbådsklubber).



Gang i havnen og godt naboskab

- SIGNATUR**
- Gæstepladser
 - Slæbesteder
 - Bådebroer
 - Brygger med bådpladser
 - Krydstogtskibe/Passagerfærge
 - Anløbssteder
 - Trapper og lign.
 - Beredskabets nedgange til vandet
 - Husbåde iht. KP19
 - Eksisterende husbåde udover KP19
 - Lystbådehavne og marinaer
 - Erhvervsbåde
 - Statens bolværker
 - Forsvarets bolværker
 - Private ejeres bolværk
 - ... Københavns Havns Soområdegrænse

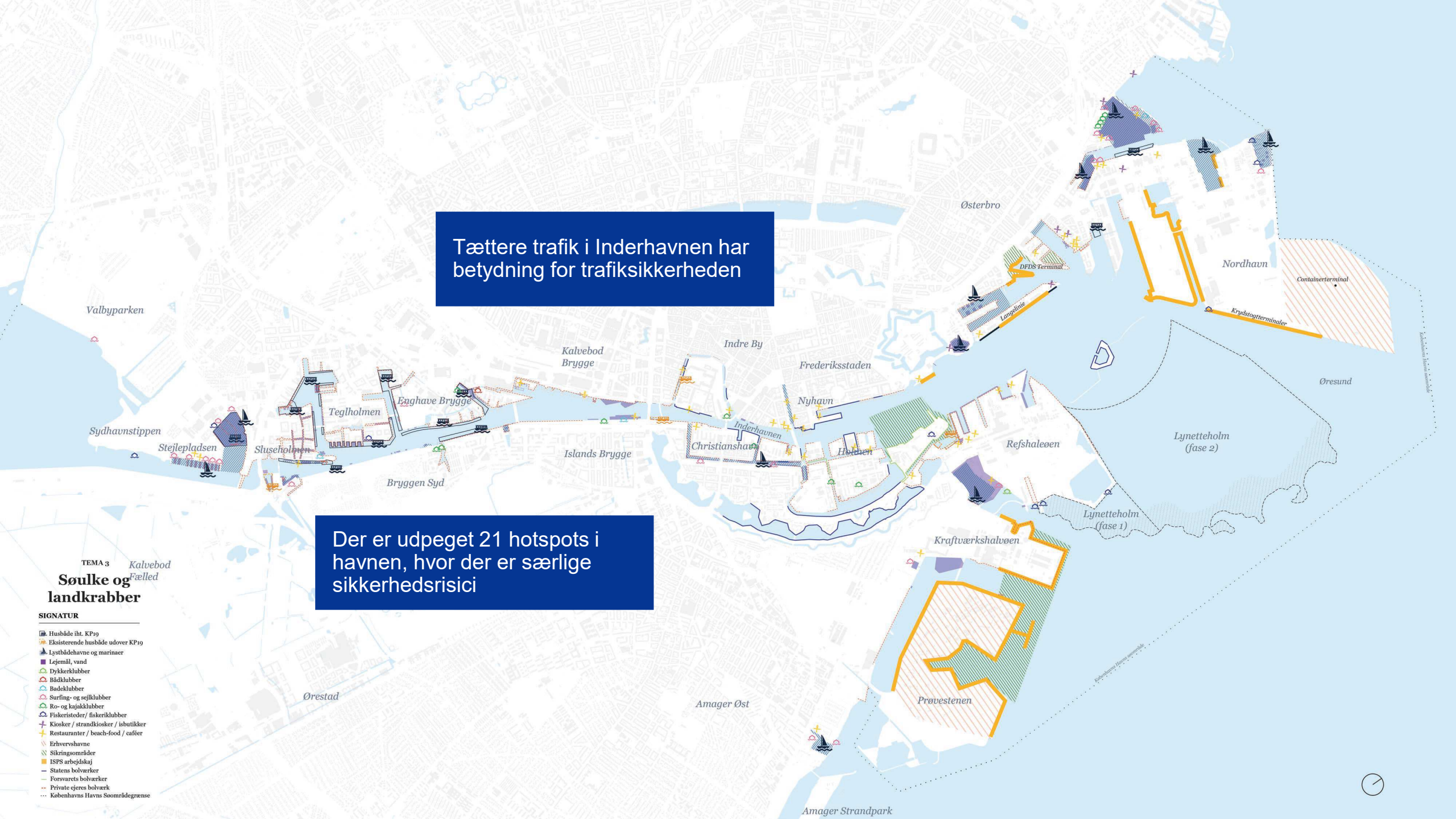
TEMA 2

Tættere trafik i Inderhavnen har betydning for trafikssikkerheden

Der er udpeget 21 hotspots i havnen, hvor der er særlige sikkerhedsrisici

TEMA 3 Søulke og landkrabber

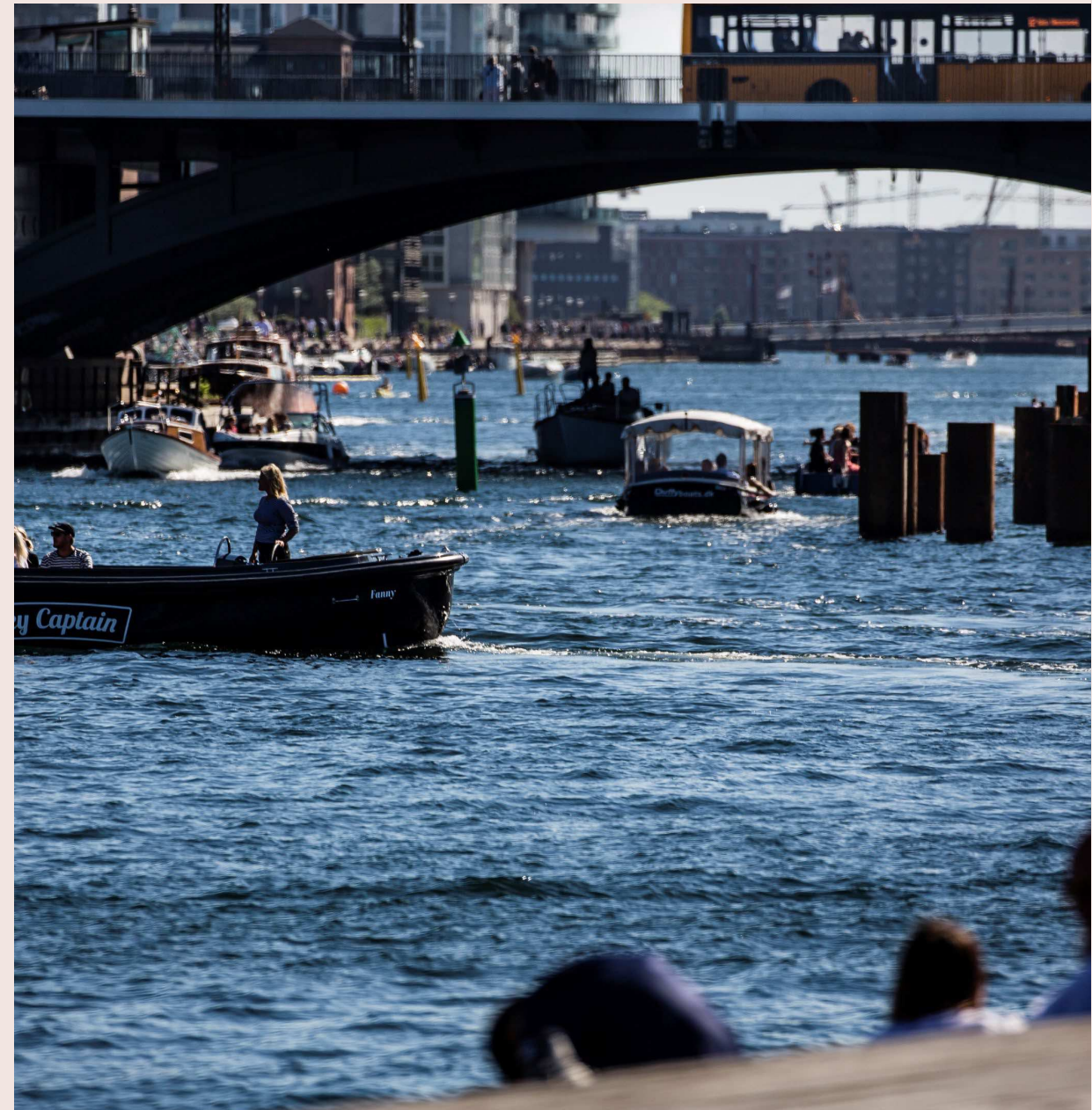
- SIGNATUR
- Husbåde iht. KP19
 - Ekisterende husbåde udover KP19
 - Lystbådehavne og marinaer
 - Lejemål, vand
 - Dykkerklubber
 - Bådklubber
 - Badeklubber
 - Surfing- og sejllubber
 - Ro- og kajakklubber
 - Fiskeristeder/ fiskerklubber
 - Kiosker / strandkiosker / isbutikker
 - Restauranter / beach-food / caféer
 - Erhvervshavne
 - Sikringsområder
 - ISPS arbejdskej
 - Statens bolværker
 - Forsvarets bolværker
 - Private ejeres bolværk
 - Københavns Havns Soområdegrænse



Inddragelse i zoneplan

I forbindelse med udarbejdelse af zoneplanen er der afholdt følgende inddragelsesaktiviteter:

- Scenarieworkshop med 14 rekreative aktører, bl.a. Dansk Forening for Rosport/Dansk Kano og Kajak Forbund, Københavns Roklub, Svøm Danmark, Dansk Sejlunion, Friluftsrådet, Træskibs Sammenslutningen, DGI, Surf & SUP
- Scenarieworkshop med 10 kommercielle aktører, bl.a. GoBoat, Arriva, JS Boatcharter, Strömma/Canal Tours, Kayak Bar
- Scenarieworkshop med 14 bolværksejere, bl.a. Wilders Plads Ejendomme A/S, Søspeglerne Gry, Patrizia/Marmormolen, Forsvaret/Nyholm, ATP Ejendomme, Teknik- og Miljøforvaltningen, Grundejerforeningen Langelinie
- Havneseminar
- Præsentationer og dialog med Rådet for den rekreative havn
- Præsentation og dialog med Partnerskab for sikker havn



Ønsker fra aktører og bolværksejere

- Fri bevægelighed i havnen
- Flere faciliteter i havnen
- Ingen fri badning
- Flere grønne områder nær havnefronten
- Fokus på sikker havnekultur
- Øget videndeling og etablering af dialogforum
- Langsigtet udvikling af havnen



Workshops i grupper:

Udvikling af en levende og sikker havn med plads til fællesskaber, fritid og fragt



Dilemmaer til drøftelse

- #1: Både og badedyr. Hvordan skaber vi den rette balance mellem brugen af havnen til badning og til andre formål?
- #2: Gang i havnen og godt naboskab. Hvordan skaber vi den rette balance mellem udsigt og adgang til vandet og brug af bolværker til fortøjning af husbåde, lystbåde, cafébåde mv.?
- #3: Sølke og landkrabber. Hvordan skaber vi den rette balance mellem en tilgængelig havn for alle københavnere og turister og en god og hensynsfuld havnekultur?



— Pause - besøg temastandene

COWI modtager input fra By & Havn vedrørende standenes indhold. Herefter laves der en slide, der præsenterer standene.

Workshops i grupper:

Udvikling af en levende og sikker havn med plads til fællesskaber, fritid og fragt



Opsamling fra workshops

Inden havneseminaret skal vi lave en slide klar med de emner, som vi forventer bliver drøftet, så slidet blot skal tilpasses på selve havneseminaret. Denne laves i uge 43.

Snacks og snak

- Havnefrokost fra foodtruck.
Networking og mulighed for at
fortsætte dialogen



Tak for i dag!

- Holder du vores
nyhedsbrev?



- Har du hentet
havneappen?



- Har du besøgt
havneudstillingen?



- Følger du
med på Insta?

