

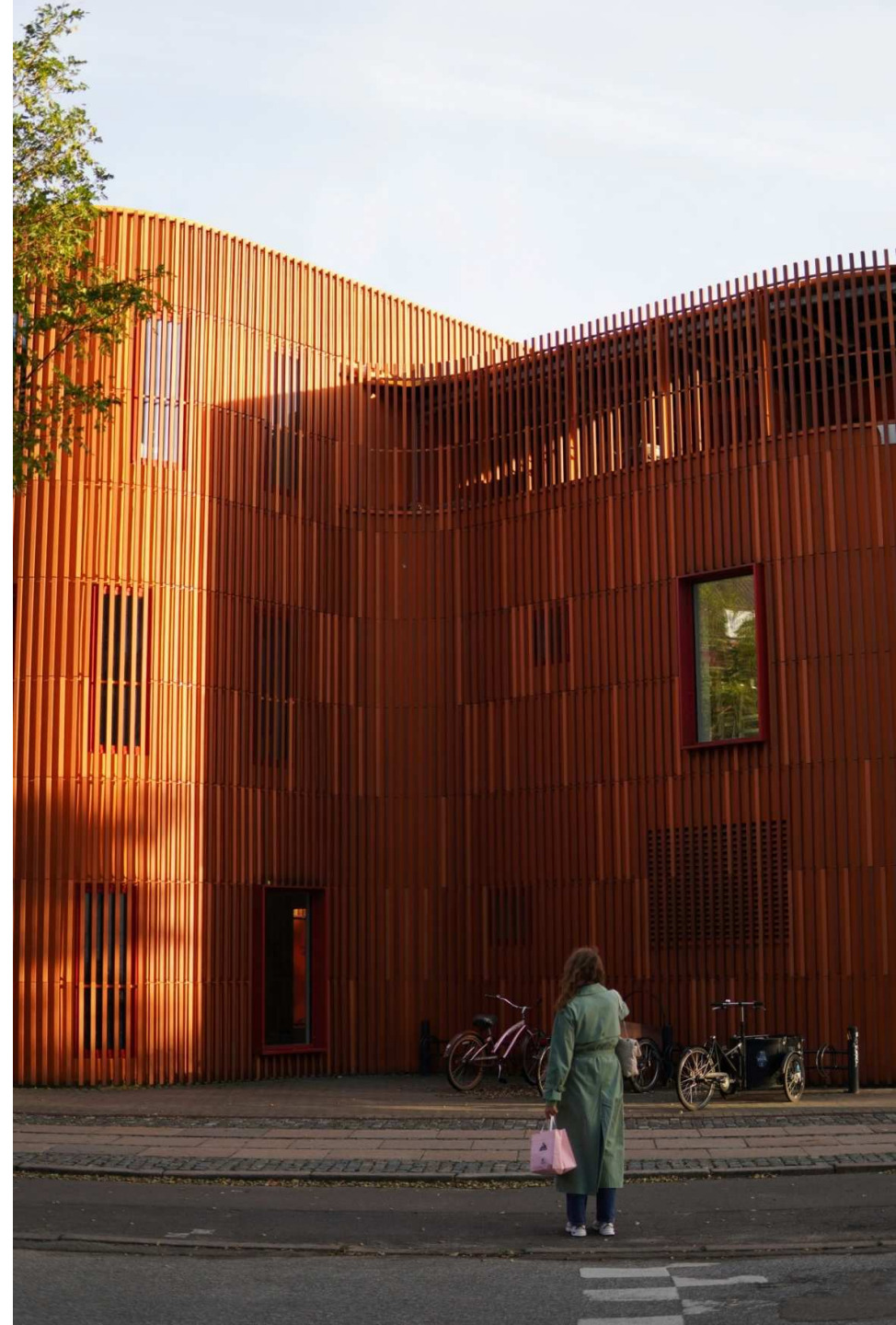
# Spørgetime med BUU

- nedjustering af  
dagtilbudskapacitet



# Dagsorden

- Befolkningsprognose og kapacitet
- Økonomisk udfordring
- Udvælgelse af institutioner
- Forslag til nedjustering
- Høring og dialog med institutioner
- Hvad fylder hos jer?
- Videre proces

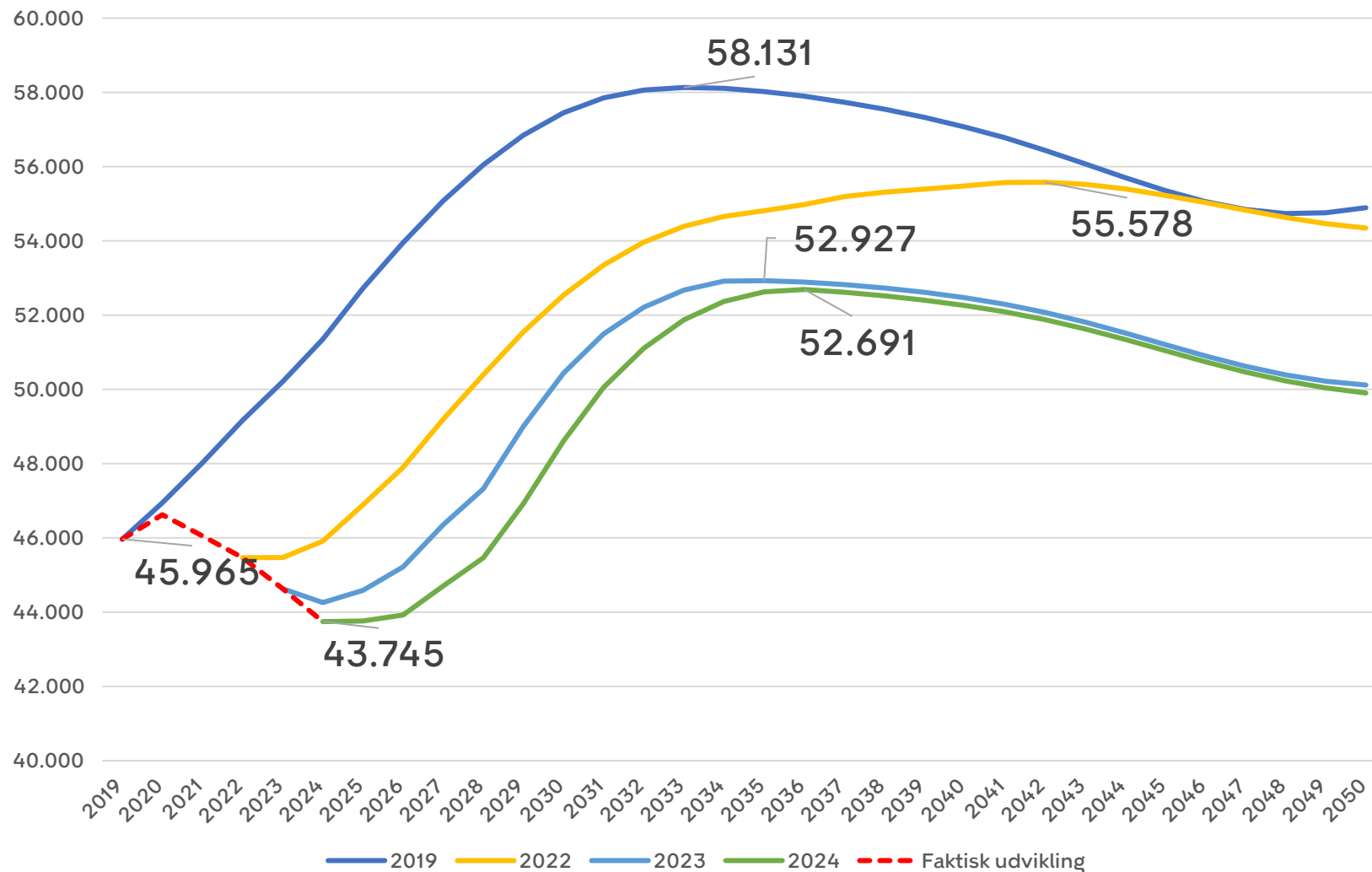


# Befolkningsprognose 0-5 år 2019-2024

1. Det forventede børnetal er nedjusteret i de seneste prognoser

2. Fra 2020 til 2024 er det faktiske børnetal faldet med ca. 3.000

3. I april 2024 var der ca. 200 grupper i overskudskapacitet



# Økonomisk udfordring

- På dagtilbudsrammen er der et forventet merforbrug på kapacitet og kørsel på ca. **60-75 mio. kr.**
- Merforbruget skyldes, at udvalgets budgetramme er nedjusteret med det faldende børnetal, uden at udgifterne til husleje mv. er reduceret tilsvarende
- Derfor er der udarbejdet et forslag til nedjustering af kapacitet og kørsel mhp. at bringe budgettet i balance
- BUU har sendt 33 institutioner svarende til 105 grupper i høring. Forslagene giver en samlet besparelse på **65,1 mio. kr.**
- Nedjusteringen er i tillæg til investeringscasen, hvor der tidligere er blevet nedjusteret med 66 grupper på bydækkende niveau.

# Udvælgelse af institutioner

Forvaltningen har udvalgt institutioner på baggrund af følgende kriterier:

- Kapacitet
- Mindste indgriben
- Økonomi
- Søgning
- Fysiske faciliteter

Derudover er der medtaget institutioner på særlig indsats og med specifikke faglige udfordringer. Forvaltningen har derudover ikke lavet en faglig vurdering af institutionerne.



# Konkrete Udvalgelseskriterier

## Kriterium alle institutioner skal opfylde:

- Enheder placeret i bydele med overskud af pladser.

## Kriterier som institutioner opfylder et eller flere af:

- Økonomi (institutionerne er blevet rangordnet efter udgifter pr indmeldte barn. I opgørelsen indgår alene udgifter knyttet til de fysiske rammer, som fx husleje, gårdmand, buskørsel, compensation og forsyning. Der indgår ikke udgifter forbundet til børnerelateret personale. I den opgjorte besparelse er fratrukket forældrebetaling)
- Lav søgning (opgjort som antallet på venteliste i september i 2020-2023 ift. institutionens samlede antal pladser)
- Mindste indgriben (forstået som enten at børnene kan fortsætte i institutionen på anden matrikel eller at ved at lukke de pr. barn dyreste tilbud, så det samlede behov for lukninger vil påvirkes færres muligt antal børn)

Derudover er der i samarbejde med områderne undersøgt institutioner, som er på "særlig indsats" eller har været det i en flerårig periode op til indstillingen ("særlig indsatsen bruges som en del af tilsynsarbejdet i Københavns Kommune ved bekymringer for kvaliteten i et dagtilbud)

# Amager Øst – eksempel på udvælgelse

Institution	Forslag	Antal grupper	Kriterier
Børnehaven Burlunden	Lukke udflytter men beholde vuggestuepladser på hjemadressen	3	Økonomi & særlig indsats
Møllelængens Børnehave	Lukke hele institutionen	1,5	Økonomi
Jacob Holms Minde	Lukke udflytter men beholde institutionspladser på hjemadressen	1,5	Søgning & økonomi & mindste indgriben

Behovsprognoсе før (over-/underskud af grupper) – inkl. nedjustering af kapacitet med 66 grupper fra investeringsforslag

Bydel	2024	2025	2026	2027	2028	2029	2030	2031	2032
Amager Øst	-14	-16	-16	-11	-8	-6	2	10	17

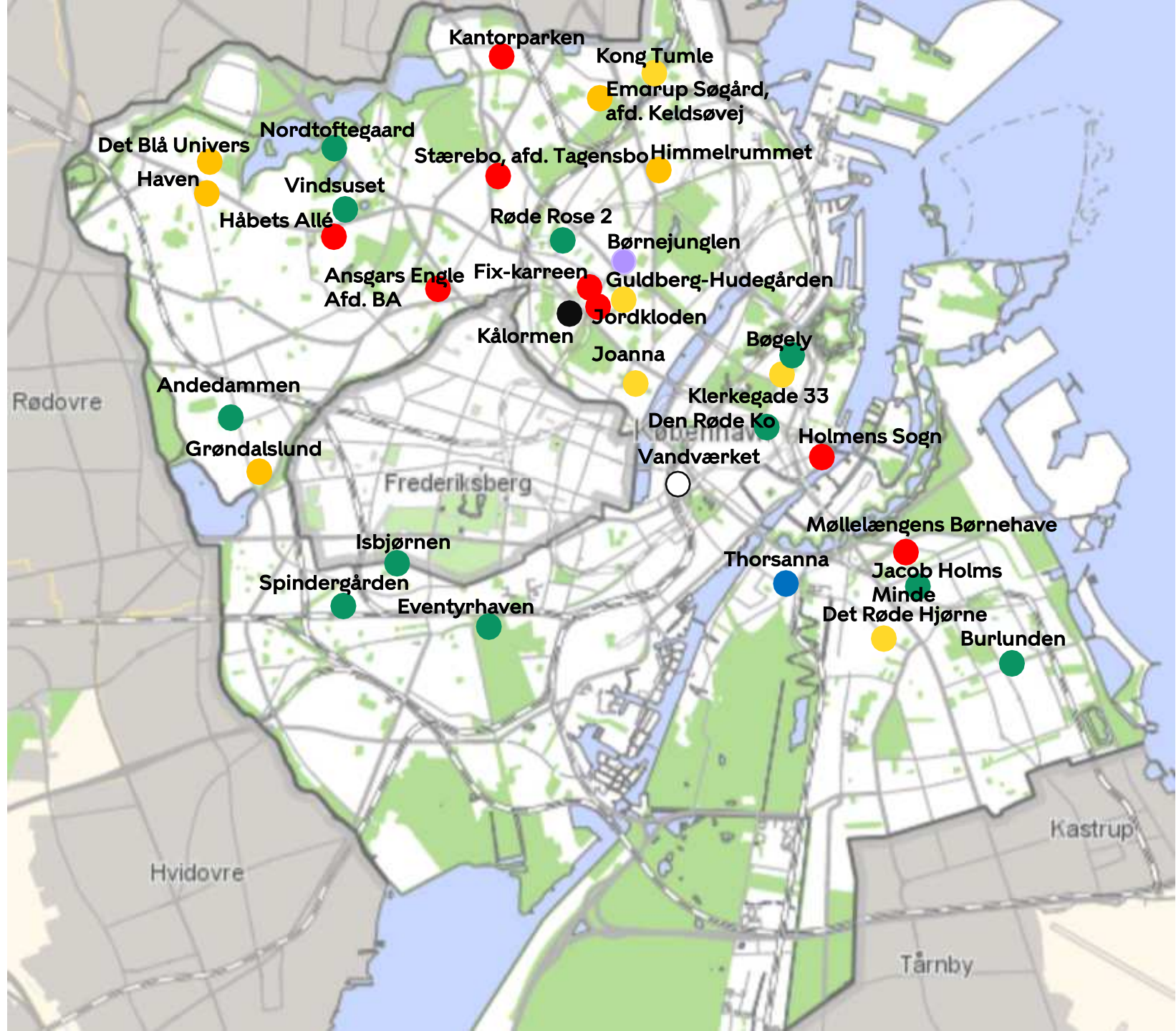
Behovsprognoсе efter (over-/underskud af grupper) inkl. nedjustering af kapacitet med 66 grupper fra investeringsforslag og yderligere 105 grupper

Bydel	2024	2025	2026	2027	2028	2029	2030	2031	2032
Amager Øst	-8	-10	-10	-5	-2	0	8	16	23

Institution	Prognosefelt	Maksimal kapacitet VG	Maksimal kapacitet BH	Maksimal kapacitet Børnegrupper	Søgning 2020- 2023 (gennemsnit)	Belægning (marts 2024)	Antal adresser	Udflytter	Udgift pr belagt gruppe (marts 2024) økonomidata marts 2024	Samlet effektivisering for enheden	Særlig indsats (2023)
Jacob Holms Minde	Kløvermarken	52	74	8	23%	67%	2	Ja	983.080	5.036.723	
Møllelængens Børnehave	Kløvermarken	0	32	1	47%	100%	2	Ja	965.264	1.404.020	
Børnehaven Humlebien	Amager Strand	0	40	2	15%	52%	1		875.306	835.305	
Galaxen	Amager Strand	36	96	7	106%	80%	2	Ja	657.628	3.856.735	
Mælkevejen	Amager Strand	0	44	2	112%	98%	2	Ja	637.693	1.246.399	
Amagerbro Børnehus	Kløvermarken	60	66	8	38%	93%	1		637.565	4.756.811	
Børnehuset Burlunden	Amager Strand	48	66	7	47%	91%	2	Ja	626.135	3.995.665	Ja
Eventyret	Kløvermarken	0	24	1	8%	68%	1		609.820	455.279	
Nordlys	Amager Strand	36	64	6	42%	97%	1		592.705	3.406.606	
Den Flyvende Kuffert	Kløvermarken	48	68	7	82%	91%	2	Ja	579.595	3.730.968	

# Kort over udvalgte institutioner

- Flytning til billigere lokaler
- Permanent lukning
- Midlertidig lukning
- Midlertidig lukning af udflytterdel
- Permanent lukning af udflyttersted
- Nedlæggelse af busordning
- Midlertidig nednormering





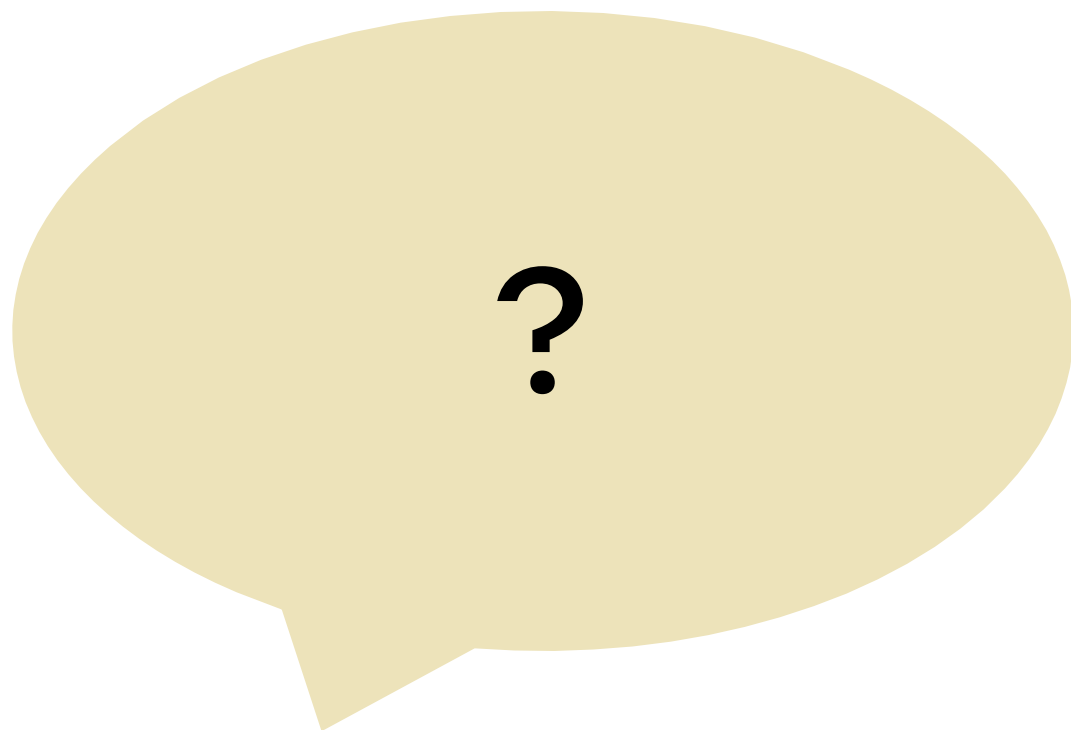
# Høring og dialog med institutioner

- Høringsbreve blev sendt til 33 institutioner + BUPL og LFS
- Høringens varighed var fra 6. maj – 3. juni
- Høring er skriftlig + dialog og møder med institutioner efter ønske fra institutioner
- Håndtering af anvisning under høring:
  - Anvisningsstop for børn udenfor venteliste (f.eks. garantianvisninger)
  - Fortsat anvisning fra egen venteliste – men med informationsbrev til forældre om høring + dato for afgørelse. Fra uge 24 individuel vurdering af om midlertidigt anvisningsstop frem til BUUs beslutning d. 19. juni.

# Videre proces

Tidspunkt	Aktivitet	Bemærkninger
3. maj	BUU-beslutning	Skriftlig votering
<b>4 ugers administrativ høring (6. maj-3. juni)</b>		
12. Juni	BUU-sag offentliggøres	
19. Juni	Ekstraordinært BUU-møde	Forslag besluttet endeligt
September-oktober	Budget 2025	Der søges midler til tomgangsleje og implementeringsudgifter
Fra november 2024	Institutioner nedjusteres/lukkes	Fra ultimo 2024 og frem effektueres nedjusteringerne/lukningerne

# Spørgsmål



**Ekstra slides**

# Implementering

- **Kommunikation til institutioner**
  - Ledelse og bestyrelse i berørte institutioner orienteres om BUU-beslutning 19. juni
- **Individuelle implementeringsplaner for hver institution**
  - Alle berørte institutioner inviteres til møde i forvaltningen fra 24. juni og frem
  - Institutionerne og Pladsanvisningen har løbende dialog om individuelle planer for pædagogisk og økonomisk lukning med institutionerne
- **Betydning for børn og forældre**
  - Forældre til indmeldte børn og børn på venteliste i berørte institutioner orienteres i E-boks 21. juni
  - I perioden frem til lukning søger Pladsanvisningen – så vidt muligt – at tilgodese forældrenes ønsker om en specifik plads
  - Senest 1 måned før lukning sender Pladsanvisningen tilbud om garantiplads

# Politisk behandling

Tidspunkt	Aktivitet	Bemærkninger
<b>21. Juni 2023</b>	Kriterier for nedjustering af dagtilbudskapacitet	Kriterier til udvælgelse vedtages
<b>2. Februar 2024</b>	Investeringscase "Nedjustering af dagtilbudskapacitet"	1. Behandling
<b>28. Februar 2024</b>	Investeringscase "Nedjustering af dagtilbudskapacitet"	2. Behandling
<b>24. April 2024</b>	Investeringscase "Nedjustering af dagtilbudskapacitet"	Behandling af alternativer til investeringscase
<b>3. Maj 2024</b>	BUU-sag om nedjustering inden høring	Forslag sendes i høring
<b>19. Juni 2024</b>	BUU-sag om nedjustering efter høring	Forslag behandles endeligt

# Amager Vest - udvælgelse

Institution	Forslag	Antal grupper	Kriterier
Thorsanna	Indstiller til flytning af enheden til billigere lokaler.	2	Mindste indgriben
Det røde hjørne	Fuld luk af enhed	10	Søgning & økonomi

Behovsprognoсе før (over-/underskud af grupper) – inkl. nedjustering af kapacitet med 66 grupper fra investeringsforslag

Bydel	2024	2025	2026	2027	2028	2029	2030	2031	2032
Amager Vest	-31	-39	-38	-33	-29	-24	-17	-11	-6

Behovsprognoсе efter (over-/underskud af grupper) inkl. nedjustering af kapacitet med 66 grupper fra investeringsforslag og yderligere 105 grupper

Bydel	2024	2025	2026	2027	2028	2029	2030	2031	2032
Amager Vest	-19	-27	-26	-21	-17	-12	-5	1	6

Institution	Prognosefelt	Maksimal kapacitet VG	Maksimal kapacitet BH	Maksimal kapacitet Børnegrupper	Søgning 2020- 2023 (gennemsnit)	Belægning (marts 2024)	Antal adresser	Udflytter	Udgift pr belagt gruppe (marts 2024) økonomidata marts 2024	Samlet effektivisering for enheden	Særlig indsats (2023)
Børnehuset Bryggens Bastion (tidlig opstart)	DR Byen	60	88	9		30%	1		1.230.392	3.361.629	
Børnehuset GAIA	Amager Midt	120	176	18	6%	40%	1		947.223	6.812.271	
Thorsanna	Islands Brygge	0	34	2	99%	102%	1		682.120	1.310.539	
Børnehuset Det Røde Hjørne	DR Byen	72	88	10	17%	65%	1		656.894	4.300.470	
Den Grønne Planet	Amager Midt	48	66	7	19%	73%	1		656.734	3.338.075	
Stjernehimlen	DR Byen	84	136	13	21%	77%	3	Ja	613.961	6.193.327	
Børnehuset Bryggen	Islands Brygge	36	66	6	218%	97%	2		613.272	3.571.123	
Børnehuset Gullfossgade	Islands Brygge	72	74	9	35%	90%	2	Ja	601.524	5.048.421	
Jorden Rundt	DR Byen	35	45	5	100%	112%	1		600.478	3.335.939	
Altankassen	DR Byen	72	116	11	26%	84%	2	Ja	585.260	5.553.392	

# Indre By - udvælgelse

Institution	Forslag	Antal grupper	Kriterier
Vandværket	Nednormering ca. 5 grupper	5	Søgning & økonomi & mindste indgriben
Holmens Sogn Udflytterbørnehave	Lukning	2	Økonomi
Bøgely	Lukning	3	Økonomi
Den Røde Ko i Centrum	Lukning af udflytterdel	1	Økonomi
Klerkegade	Lukning	8	Søgning & økonomi

Behovsprogno­se før (over-/underskud af grupper) - inkl. nedjustering af kapacitet med 66 grupper fra investeringsforslag

Bydel	2024	2025	2026	2027	2028	2029	2030	2031	2032
Indre By	-17	-16	-13	-16	-13	-8	-2	2	6

Behovsprogno­se efter (over-/underskud af grupper) inkl. nedjustering af kapacitet med 66 grupper fra investeringsforslag og yderligere 105 grupper

Bydel	2024	2025	2026	2027	2028	2029	2030	2031	2032
Indre By	2	3	6	3	6	11	17	21	25

Institution	Prognosefelt	Maksimal kapacitet VG	Maksimal kapacitet BH	Maksimal kapacitet Børnegrupper	Søgning 2020- 2023 (gennemsnit)	Belægning (marts 2024)	Antal adresser	Udflytter	Udgift pr belagt gruppe (marts 2024) økonomidata marts 2024	Samlet effektivisering for enheden	Særlig indsats (2023)
Holmens Sogn Udflytterbørnehave	Indre By Syd	0	46	2	39%	71%	2	Ja	1.500.293	2.239.074	
Udflytterbørnehaven Bøgely	Indre By Nord	0	66	3	33%	105%	2	Ja	1.282.673	4.037.663	
Børnebyen Vandværket	Indre By Syd	144	220	22	20%	45%	1		1.154.150	12.107.569	
Stockholmsgave Centrum	Indre By Nord	0	66	3	52%	106%	2	Ja	1.052.758	3.333.733	
Højbjerg	Indre By Nord	0	35	2	34%	108%	2	Ja	863.832	1.478.986	
Vuggehaven i Nørregade	Indre By Syd	46	0	4	46%	100%	1		790.821	3.031.481	
Røde Ko i Centrum	Indre By Syd	24	40	4	79%	103%	2	Ja	753.869	2.976.050	
Mikkelborg	Indre By Syd	24	44	4	124%	106%	2	Ja	720.014	3.041.234	
Børnebyen ved Glyptoteket	Indre By Syd	120	130	16	18%	55%	4		681.173	5.992.722	
Adelgården	Indre By Nord	36	50	5	52%	109%	2	Ja	661.369	3.787.839	
Vartov Børnehaven	Indre By Syd	0	45	2	47%	104%	1		645.216	1.378.415	
Klerkegade	Indre By Nord	50	75	8	27%	92%	3	Ja	634.676	4.445.366	



Københavns Kommune

# Østerbro - udvælgelse

Institution	Forslag	Antal grupper	Kriterier
Kong Tumle	Lukning	7	Økonomi & særlig indsats
Himmelrummet	Lukning	5	Særlig indsats

Behovsprognoсе før (over-/underskud af grupper) - efter nedjustering af kapacitet med 66 grupper fra investeringsforslag

Bydel	2024	2025	2026	2027	2028	2029	2030	2031	2032
Østerbro	-4	-4	-3	0	4	12	8	14	16

Behovsprognoсе efter (over-/underskud af grupper) efter nedjustering af kapacitet med 66 grupper fra investeringsforslag og yderligere 105 grupper

Bydel	2024	2025	2026	2027	2028	2029	2030	2031	2032
Østerbro	8	8	9	12	16	24	20	26	28

Institution	Prognosefelt	Maksimal kapacitet VG	Maksimal kapacitet BH	Maksimal kapacitet Børnegrupper	Søgning 2020- 2023 (gennemsnit)	Belægning (marts 2024)	Antal adresser	Udflytter	Udgift pr belagt gruppe (marts 2024) økonomidata marts 2024	Samlet effektivisering for enheden	Særlig indsats (2023)
Kong Tumle	Ydre Østerbro	24	114	7	56%	39%	2	Ja	1.907.950	5.392.338	Ja
EventyrØen	Ydre Østerbro	120	176	18	5%	34%	1		1.328.829	8.172.366	Ja
Grantofte	Indre Østerbro	26	42	4	30%	102%	3	Ja	1.080.301	4.493.599	
Børnehuset Cobra	Ydre Østerbro	0	66	3	11%	48%	2		1.073.337	1.556.758	
Luther Udflytterbørnehave	Indre Østerbro	0	54	2	16%	81%	3	Ja	1.069.982	2.122.707	
Børnevænget	Ydre Østerbro	48	86	8	38%	69%	1		896.740	4.922.211	
Mågodtland	Indre Østerbro	60	96	9	56%	92%	2	Ja	646.151	5.589.714	
Akvariet	Indre Østerbro	60	0	5	61%	101%	1		630.011	3.169.916	
Vokseværket	Indre Østerbro	72	0	6	25%	98%	2		607.940	3.574.097	
RYAC - Børnehave	Ydre Østerbro	0	44	2	34%	132%	1		593.848	1.569.809	

Københavns Kommune

# Bispebjerg - udvælgelse

Institution	Forslag	Antal grupper	Kriterier
Stærebo afd tagensbo	Luk en afdeling	2	Søgning & mindste indgriben
Kantorparkens Børnehave	Lukning	2	Søgning & økonomi
Børnehuset Emdrup Søgaard	Luk en afdeling	10	Søgning & økonomi

Behovsprognoсе før (over-/underskud af grupper) – inkl. nedjustering af kapacitet med 66 grupper fra investeringsforslag

Bydel	2024	2025	2026	2027	2028	2029	2030	2031	2032
Bispebjerg	-12	-11	-10	-6	-3	2	1	6	9

Behovsprognoсе efter (over-/underskud af grupper) inkl. nedjustering af kapacitet med 66 grupper fra investeringsforslag og yderligere 105 grupper

Bydel	2024	2025	2026	2027	2028	2029	2030	2031	2032
Bispebjerg	2	3	4	8	11	16	15	20	23

Institution	Prognosefelt	Maksimal kapacitet VG	Maksimal kapacitet BH	Maksimal kapacitet Børnegrupper	Søgning 2020- 2023 (gennemsnit)	Belægning (marts 2024)	Antal adresser	Udflytter	Udgift pr belagt gruppe (marts 2024) økonomidata marts 2024	Samlet effektivisering for enheden	Særlig indsats (2023)
Kantorparkens Børnehave	Bispebjerg Nord	0	44	2	11%	69%	1		1.139.957	1.569.809	
TKs Skovhytten	Bispebjerg Nord	0	30	1	48%	104%	2	Ja	753.055	1.070.324	
Rådvalsvejs Børnehave	Bispebjerg Nord	0	22	1	68%	114%	1		687.169	784.905	
Galaksen	Bispebjerg Syd	59	69	8	17%	57%	1		685.529	3.164.121	
Børnehuset Emdrup/Søgaard	Bispebjerg Nord	105	130	15	17%	60%	2		641.243	5.637.356	
Børnehaven Ønskeøen	Bispebjerg Syd	0	22	1	84%	113%	1		513.133	579.218	
Ringertoften	Bispebjerg Syd	48	60	7	28%	102%	1		464.010	3.195.455	
Utterslev Børnegård	Bispebjerg Syd	36	102	8	170%	101%	3	Ja	436.404	3.813.808	
Stærebo, afd. Muslingen	Bispebjerg Syd	22	44	4	88%	74%	1		403.000	1.146.857	
Bakketoppen	Bispebjerg Nord	60	88	9	45%	91%	1		396.552	3.256.145	

# Brønshøj - udvælgelse

Institution	Forslag	Antal grupper	Kriterier
Haven	Lukning	4	Økonomi & særlig indsats
Vindsuset - ren udflytter	Lukning	3	Søgning & økonomi
Børnehuset Håbets Allé - Børnehaven	Lukning	1	Økonomi
Nordtoftegaard	Lukning	2	Søgning & økonomi
Det Blå Univers	Lukning	4	Har tidligere været på handleplan

Behovsprognoсе før (over-/underskud af grupper) - inkl. nedjustering af kapacitet med 66 grupper fra investeringsforslag

Bydel	2024	2025	2026	2027	2028	2029	2030	2031	2032
Brønshøj-Husum	-15	-17	-17	-15	-17	-12	-5	1	6

Behovsprognoсе efter (over-/underskud af grupper) inkl. nedjustering af kapacitet med 66 grupper fra investeringsforslag og yderligere 105 grupper

Bydel	2024	2025	2026	2027	2028	2029	2030	2031	2032
Brønshøj-Husum	-2	-4	-4	-2	-4	2	9	15	20

Institution	Prognosefelt	Maksimal kapacitet VG	Maksimal kapacitet BH	Maksimal kapacitet Børnegrupper	Søgning 2020- 2023 (gennemsnit)	Belægning (marts 2024)	Antal adresser	Udflytter	Udgift pr belagt gruppe (marts 2024) økonomidata marts 2024	Samlet effektivisering for enheden	Særlig indsats (2023)
Bellahøj Børnehave	Brønshøj/Husum	0	64	3	9%	59%	1		1.317.551	2.244.860	
Nordtoftegaard	Brønshøj/Husum	0	50	2	24%	94%	2	Ja	1.111.089	2.365.272	
Vindsuset	Brønshøj/Husum	0	75	3	21%	90%	2	Ja	1.013.644	3.097.162	
Parkhøj	Brønshøj/Husum	0	40	2	26%	90%	2	Ja	864.680	1.417.889	
Børnehuset Håbets Allé - Børnehave	Brønshøj/Husum	0	22	1	60%	112%	1		765.142	853.398	
Legehuset	Brønshøj/Husum	36	66	6	61%	82%	1		732.897	3.601.084	
Haven	Brønshøj/Husum	24	44	4	59%	90%	1		664.991	2.990.591	Ja
Kollektivhuset Bella	Brønshøj/Husum	14	62	4	96%	95%	2	Ja	643.939	2.442.940	
Riiset	Brønshøj/Husum	44	45	6	49%	94%	2	Ja	616.167	3.325.524	
Midtfløjene/Grostedet	Husum Nord	47	82	8	29%	59%	2		613.278	3.108.926	

Københavns Kommune

# Vanløse - udvælgelse

Institution	Forslag	Antal grupper	Kriterier
Grøndalslund	Lukning	5	Søgning & særlig indsats
Andedammen (udflytter lukkes)	Udflytter lukkes	2	Søgning & økonomi
Børnehaven Ansgars Engle (afdeling - Borups Allé)	Afdeling lukkes	1	Søgning & mindste indgriben

Behovsprognoсе før (over-/underskud af grupper) - inkl. nedjustering af kapacitet med 66 grupper fra investeringsforslag

Bydel	2024	2025	2026	2027	2028	2029	2030	2031	2032
Vanløse	-9	-10	-9	-7	-5	-2	0	2	3

Behovsprognoсе efter (over-/underskud af grupper) inkl. nedjustering af kapacitet med 66 grupper fra investeringsforslag og yderligere 105 grupper

Bydel	2024	2025	2026	2027	2028	2029	2030	2031	2032
Vanløse	-1	-2	-1	1	3	6	8	10	11

Institution	Prognosefelt	Maksimal kapacitet VG	Maksimal kapacitet BH	Maksimal kapacitet Børnegrupper	Søgning 2020- 2023 (gennemsnit)	Belægning (marts 2024)	Antal adresser	Udflytter	Udgift pr belagt gruppe (marts 2024) økonomidata marts 2024	Samlet effektivisering for enheden	Særlig indsats (2023)
Vanløse Folkebørnehave	Østre Vanløse	0	20	1	28%	90%	1		790.359	646.657	
Børnehuset Mundi	Vestre Vanløse	60	66	8	21%	82%	1		686.419	4.504.670	
Halvdagsbørnehaven Thyborøn Allé	Vestre Vanløse	0	20	1	78%	84%	1		604.890	462.093	
<b>Andedammen</b>	<b>Vestre Vanløse</b>	<b>92</b>	<b>104</b>	<b>12</b>	<b>19%</b>	<b>82%</b>	<b>2</b>	<b>Ja</b>	<b>603.927</b>	<b>6.158.373</b>	
Drivhuset	Østre Vanløse	50	82	8	58%	99%	2	Ja	583.918	4.560.182	
<b>Børnehaven Ansgars Engle</b>	<b>Østre Vanløse</b>	<b>0</b>	<b>57</b>	<b>3</b>	<b>22%</b>	<b>58%</b>	<b>2</b>		<b>577.531</b>	<b>867.003</b>	
Slettegården	Østre Vanløse	0	23	1	79%	102%	1		571.859	606.936	
Skattesuset	Vestre Vanløse	51	96	9	25%	76%	3		568.070	3.715.499	
Børnelandet - Skovhuset	Vestre Vanløse	36	44	5	39%	79%	1		507.138	1.997.445	
Adventskirkens Børnehave	Østre Vanløse	0	44	2	94%	102%	1		495.951	1.007.416	

# Nørrebro - udvælgelse

Institution	Forslag	Antal grupper	Kriterier
Børnehuset Joanna (udflytter)	Lukning af udflytterdel	3	Økonomi & mindste indgriben
Røde rose 2	Lukning	1	Økonomi
Guldberg-Hudegården	Lukning	4	Økonomi & særlig indsats
Børnejunglen	Lukning af busordninger (2 rumlepotter)	1,5	Særlig indsats & mindste indgriben
Kålormen	Lukning af busordning (1 rumlepotte)	1	Mindste indgriben
Jordkloden	Lukning	1,5	Har tidligere været på handleplan
Fix-kareen	Lukning	4	Søgning

Behovsprognoсе før (over-/underskud af grupper) – inkl. nedjustering af kapacitet med 66 grupper fra investeringsforslag

Bydel	2024	2025	2026	2027	2028	2029	2030	2031	2032
Nørrebro	-10	-13	-15	-15	-13	-8	-2	2	4

Behovsprognoсе efter (over-/underskud af grupper) inkl. nedjustering af kapacitet med 66 grupper fra investeringsforslag og yderligere 105 grupper

Bydel	2024	2025	2026	2027	2028	2029	2030	2031	2032
Nørrebro	6	3	1	1	3	8	14	18	20

Institution	Prognosefelt	Maksimal kapacitet VG	Maksimal kapacitet BH	Maksimal kapacitet Børnegrupper	Søgning 2020- 2023 (gennemsnit)	Belægning (marts 2024)	Antal adresser	Udflytter	Udgift pr belagt gruppe (marts 2024) økonomidata marts 2024	Samlet effektivisering for enheden	Særlig indsats (2023)
Røde Rose 2	Ydre Nørrebro	0	24	1	242%	100%	2	Ja	1.345.312	1.467.613	
Barndommens Land	Ydre Nørrebro	96	194	17	13%	37%	2	Ja	1.032.244	6.424.531	
Børnehuset Joanna	Indre Nørrebro	36	106	8	48%	73%	2	Ja	820.477	4.653.377	
Guldsmeden	Indre Nørrebro	36	46	5	176%	104%	2	Ja	758.289	4.025.493	
Valhalla	Ydre Nørrebro	94	134	14	17%	54%	3	Ja	732.535	5.502.604	
Ryvang 1	Indre Nørrebro	0	64	3	65%	103%	2	Ja	705.746	2.123.965	
Sankt Johannes Gårdens Børnehaven	Indre Nørrebro	0	60	3	63%	103%	1		699.477	1.971.252	
0-6 års inst. Nordstjernen	Indre Nørrebro	33	52	5	44%	109%	2	Ja	672.806	3.733.645	
Prinsesse Thyras Børnehus	Indre Nørrebro	10	29	2	268%	111%	1		660.357	2.300.962	
Forfatterhuset	Indre Nørrebro	60	100	10	156%	101%	1		624.064	6.009.899	
Børnehuset Land og By	Indre Nørrebro	42	73	7	131%	102%	2	Ja	618.727	4.285.423	
Guldberg-Hudegården	Indre Nørrebro	26	50	4	82%	76%	3	Ja	616.288	2.091.645	Ja

Københavns Kommune

# Valby - udvælgelse

Institution	Forslag	Antal grupper	Kriterier
Eventyrhaven (kun udflytter)	Lukning af udflytterdel	1,5	Økonomi
Spindegården (kun udflytter)	Lukning af udflytterdel	1	Økonomi & mindste indgriben
Isbjørnen (udflytter)	Lukning af udflytterdel	2	Økonomi & mindste indgriben

Behovsprognoсе før (over-/underskud af grupper) – inkl. nedjustering af kapacitet med 66 grupper fra investeringsforslag

Bydel	2024	2025	2026	2027	2028	2029	2030	2031	2032
Valby	-22	-23	-25	-15	-14	-6	4	11	16

Behovsprognoсе efter (over-/underskud af grupper) inkl. nedjustering af kapacitet med 66 grupper fra investeringsforslag og yderligere 105 grupper

Bydel	2024	2025	2026	2027	2028	2029	2030	2031	2032
Valby	-18	-19	-21	-11	-10	-2	9	16	21

Institution	Prognosefelt	Maksimal kapacitet VG	Maksimal kapacitet BH	Maksimal kapacitet Børnegrupper	Søgning 2020- 2023 (gennemsnit)	Belægning (marts 2024)	Antal adresser	Udflytter	Udgift pr belagt gruppe (marts 2024) økonomidata marts 2024	Samlet effektivisering for enheden	Særlig indsats (2023)
Børnekompasset	Valby Nord	72	88	10	23%	100%	3	Ja	787.732	7.865.961	
Børnehuset Grønttorvet	Valby Syd	72	88	10	109%	82%	1		640.998	5.248.449	
Humlehuset	Valby Nord	36	88	7	63%	106%	1		506.262	3.755.516	
Æblekassen	Valby Syd	72	88	10	185%	104%	1		501.488	5.208.516	
Nabohuset	Valby Nord	72	85	10	19%	95%	1		488.507	4.904.776	
Ellepilen	Valby Nord	78	100	11	11%	86%	3	Ja	467.552	4.434.084	
Børnehuset Troldehøj	Valby Syd	84	132	13	58%	85%	2		464.896	5.118.853	
Spindegården	Valby Nord	42	72	7	151%	105%	2	Ja	451.737	3.205.655	
Eventyrhaven	Valby Nord	38	72	6	153%	98%	2	Ja	417.528	2.622.403	
Trylleskoven	Valby Nord	24	66	5	32%	101%	1		398.993	2.011.053	