

Politisk fastlæggelse af serviceniveauer

Teknisk gennemgang for TMU

25. april 2022

V. Nikolaj Hvingtoft Hansen



Den politiske prioritering af serviceniveauer

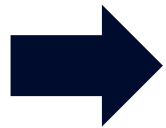
- Hvad skal TMU høre om?

- **Hvorfor arbejder forvaltningen med serviceniveauer for renholdelse?**
 - Herunder hvordan definerer og justerer vi et serviceniveau?
- **Hvad er beslutningsrummet for TMU?**
 - Og hvordan vil forvaltningen understøtte TMU i prioriteringen af serviceniveauer?
- **Hvilke politiske beslutninger ligger bag arbejdet med serviceniveauer?**
 - Og hvordan har forvaltningen arbejdet videre ud fra disse?

Hvorfor arbejder vi med serviceniveauer?

Understøtte TMU's prioritering af hvilken kvalitet, forvaltningen skal levere i renholdelsen af byen

- med afsæt i gennemsigtighed og data om drift og økonomi
- ... så forvaltningen kan levere en effektiv og ensartet renholdelse på tværs af byen.



Serviceniveauer = Omdrejningspunkt for politisk prioritering og forvaltningens styring af en effektiv renholdelsesdrift.

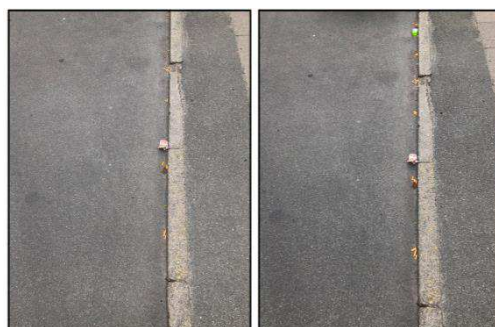


Hvordan definerer og justerer vi et serviceniveau?

Serviceniveau =
Renholdelsesniveauet på en tilstandsskala fra 1-5 - med en tilkøbet driftsøkonomi.

Grå arealer

Justeres på elementniveau - fx kørebaner, fortove, cykelstier.



KARAKTER	4	KARAKTER	3
Mindre affald (antal)	6-10	Mindre affald (antal)	11-20
Større affald (antal)	1	Større affald (antal)	2
Stort affald (antal)	0	Stort affald (antal)	0
Kritisk affald (antal)	0	Kritisk affald (antal)	0

Grønne arealer inkl. kirkegårde

Justeres på byrumstype-niveau - fx parker, haver, naturarealer.



KARAKTER	4	KARAKTER	3
Mindre affald (antal)	6-10	Mindre affald (antal)	11-20
Større affald (antal)	1	Større affald (antal)	2
Stort affald (antal)	0	Stort affald (antal)	0
Kritisk affald (antal)	0	Kritisk affald (antal)	0

Affaldskurve

Affaldskurve på både grå og grønne arealer. Justeres ud fra fyldningsgrad.



KARAKTER	4	KARAKTER	3
Mindre affald (antal)	6-10	Mindre affald (antal)	11-20
Større affald (antal)	1	Større affald (antal)	2
Stort affald (antal)	0	Stort affald (antal)	0
Kritisk affald (antal)	0	Kritisk affald (antal)	0

Ubemandede toiletter

Toiletter på både grå og grønne arealer.

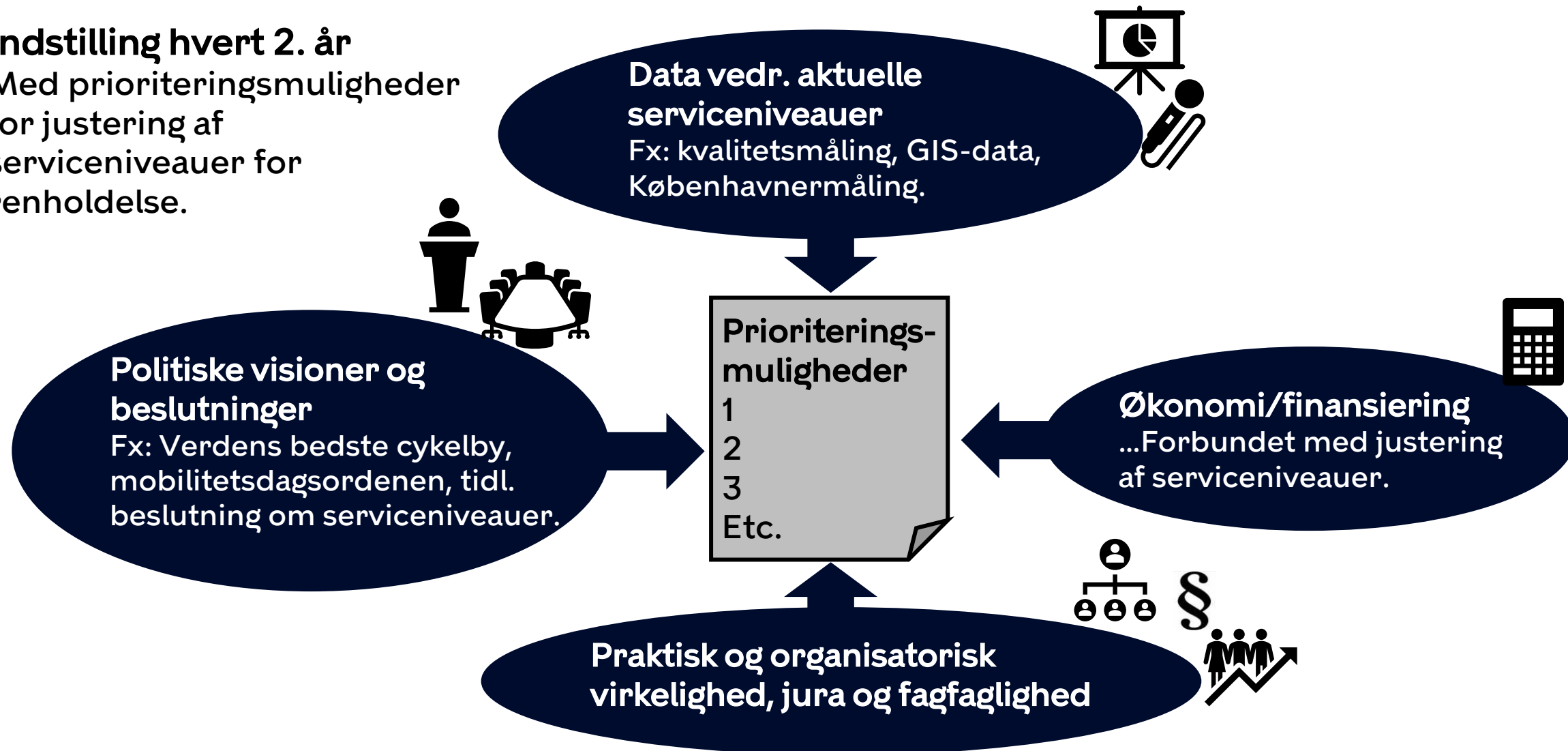


Hvad er det politiske beslutningsrum?

- og hvordan vil forvaltningen understøtte TMU's prioritering?

Indstilling hvert 2. år

Med prioriteringsmuligheder for justering af serviceniveauer for renholdelse.



Hvad er de økonomiske muligheder knyttet til justering af serviceniveauer?

Øge driftsbudget



Opjustering af serviceniveauer via tilføjelse af supplerende driftsmidler.

KARAKTER 5	KARAKTER 4
Mindre affald (antal) ≤ 5	Mindre affald (antal) 6-10
Større affald (antal) 0	Større affald (antal) 1
Stort affald (antal) 0	Stort affald (antal) 0
Kritisk affald (antal) 0	Kritisk affald (antal) 0

Nedsætte driftsbudget



Nedjustering af serviceniveauer med henblik på besparelser i driftsbudgettet.

KARAKTER 4	KARAKTER 3
Mindre affald (antal) 6-10	Mindre affald (antal) 11-20
Større affald (antal) 1	Større affald (antal) 2
Stort affald (antal) 0	Stort affald (antal) 0
Kritisk affald (antal) 0	Kritisk affald (antal) 0

Samtidig op- og nedjustering



Opjustering af serviceniveauer finansieret via nedjustering af andre.



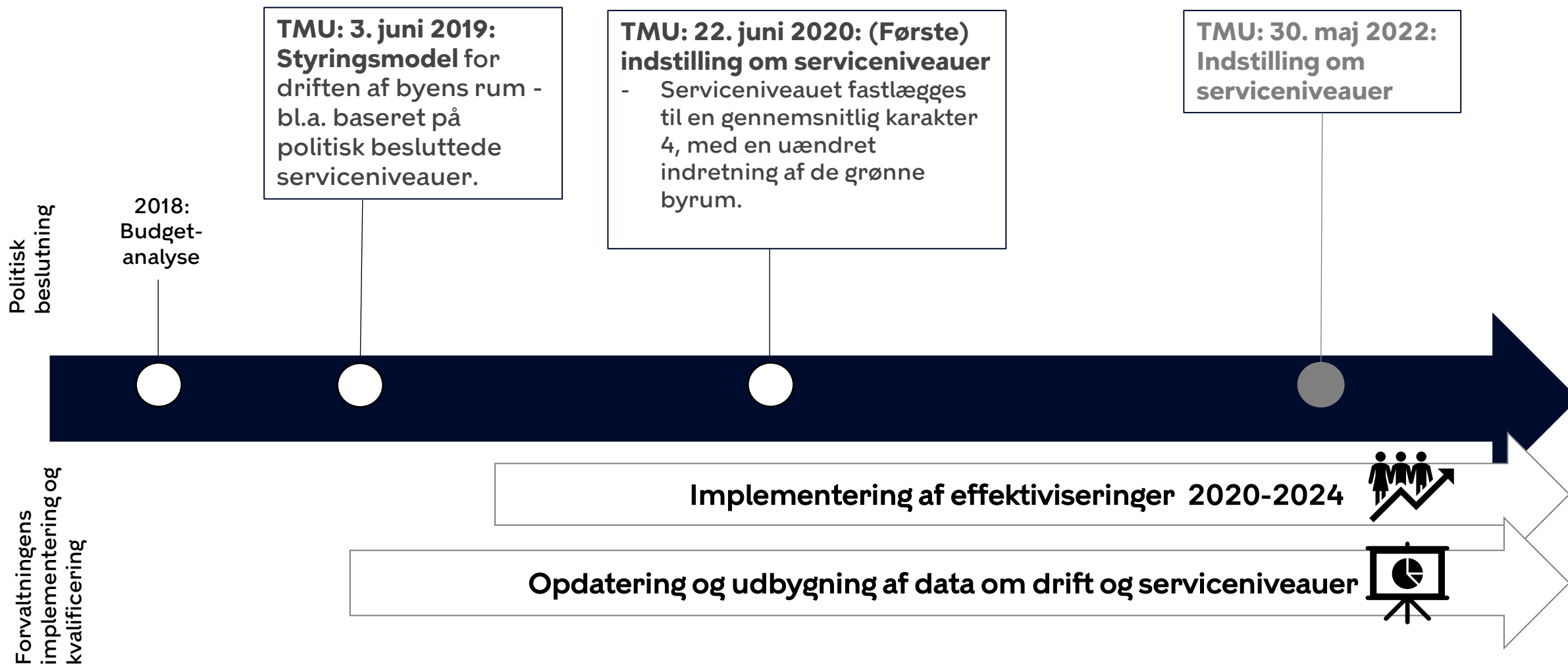
RENGØRING	
Karakter	Beskrivelse
5	MEGET RENT OG INDBYDENDE toilettrummet er pænt og rent. Der er ingen affald, snavs, toiletpapir m.m.
4	RENT OG INDBYDENDE toilettrummet er overordnet pænt og rent. Der kan være ganske lidt affald, toiletpapir, snavs m.m. Det er ikke iøjefaldende.
3	ACCEPTABELT RENHOLDT toilettrummet er nogenlunde rent. Der kan være lidt affald, snavs, toiletpapir m.m. i rummet, men toilettet kan sagtens bruges.
2	BESKIDT OG UINDBYDENDE toilettrummet er beskidt. Der er affald, snavs, toiletpapir m.m. i rummet, som er iøjefaldende.
1	MEGET UHUMSK toilettrummet er meget ulækkert og snavset. Der kan være afføring, urin blod eller kanyler i rummet, toilettet er ubrugeligt.



KARAKTER 4	KARAKTER 3
Mindre affald (antal) 6-10	Mindre affald (antal) 11-20
Større affald (antal) 1	Større affald (antal) 2
Stort affald (antal) 0	Stort affald (antal) 0
Kritisk affald (antal) 0	Kritisk affald (antal) 0

Hvad er politisk besluttet vedr. serviceniveauer?

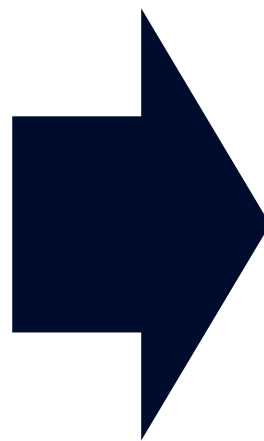
- og hvordan har forvaltningen arbejdet videre med beslutningerne?



Hvordan kan TMU blive involveret i beslutninger vedr. byens grønne indretning?

OPRINDELIGT

- Defineret som det 'grønne serviceniveau' i serviceniveaumodellen (2020).
- Omhandler politisk prioritering af de grønne elementer i byen – fx brugsplæner, blomster og buske.



FREMADRETET

- Politisk prioritering af grøn indretning gennem:
 - Genopretningsplanen
 - Budgetnotater

