

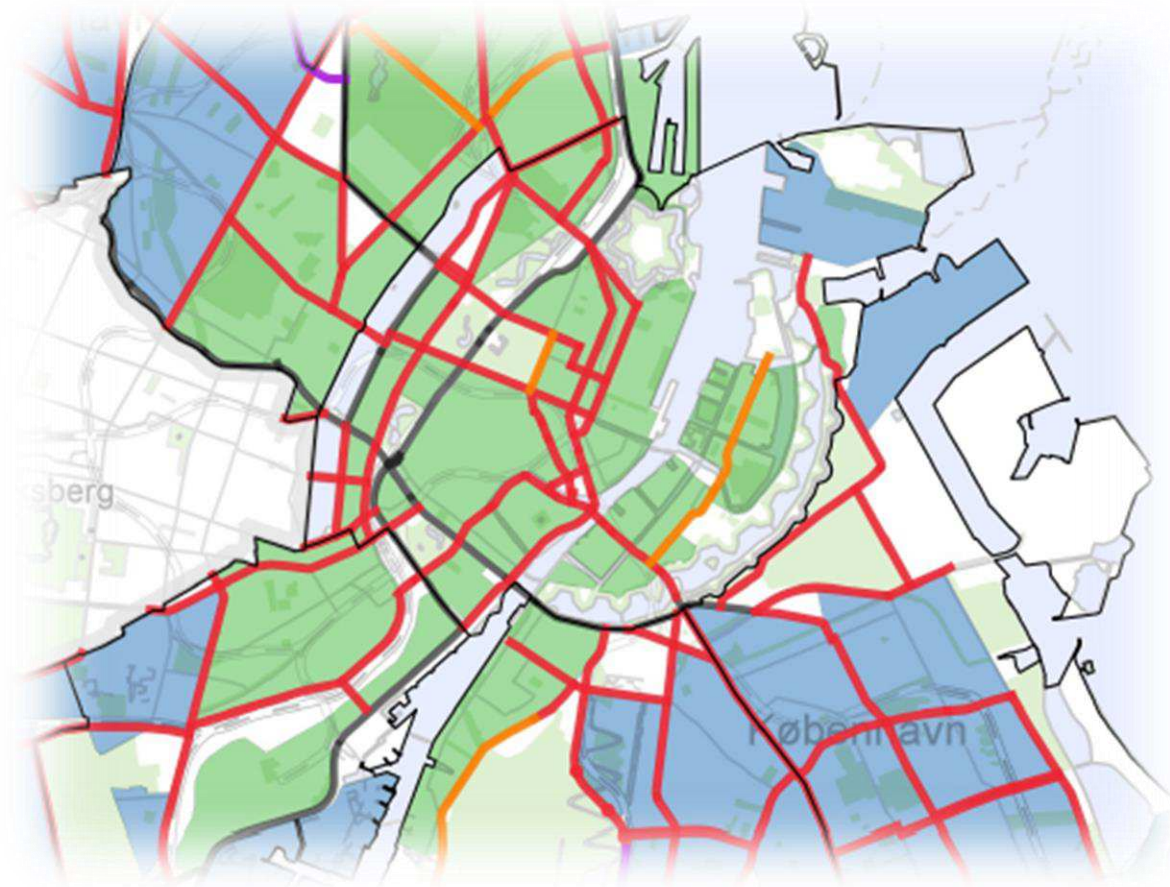
Løsningskoncepter – Zoner og Strækninger

En bydækkende hastighedsnedsættelse på 10 km/t i Københavns Kommune udmøntes ved, at inddеле vejnettet i zoner og strækninger.

Zonerne indeholder lokalgader, bydelsgader og strøggader.

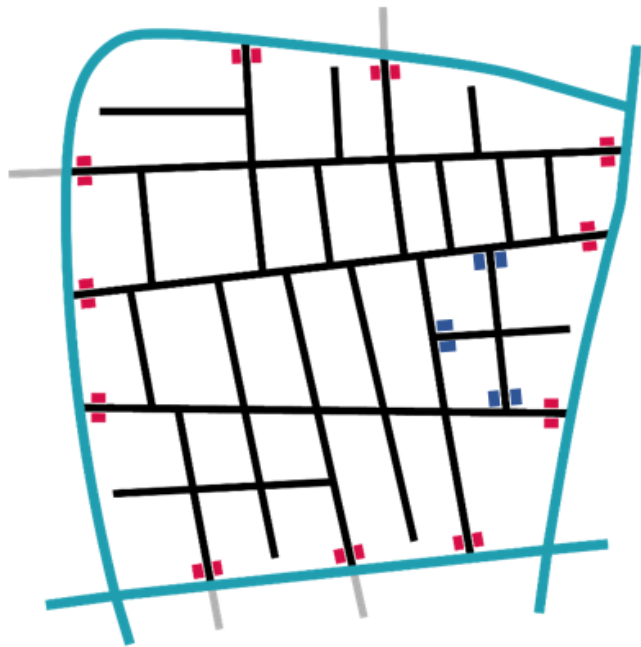
Strækningerne består hovedsageligt af regionale veje og fordelingsgader samt enkelte bydels- og strøggader, der indrammer zonerne. Regionale veje behandles ikke i dette projekt.

De følgende sider indeholder løsningskoncepter for zoner, strækningskategorisering samt eksempler på løsningskoncepter for strækninger i kategori I, II og III.



Udsnit af kortbilag fra bilag 3 – Angiver inddeling af zoner og strækninger

Løsningskoncepter - Zoner



Udformning og principtegning

Til venstre er illustreret et princip for løsningskonceptet for en 40 km/t hastighedszone, hvor der opsættes en hastighedszonetavle ved alle indkørsler til zonen. Vurderingen er, at der ikke er behov for fartdæmpende foranstaltninger i forbindelse med zoneskiltningen for 40 km/t zoner.

Løsningskonceptet for påbudt 30 km/t zoner beror på samme princip, men der kan være behov for fartdæmpende foranstaltninger på enkelte strækninger. Dette vil være op til en vurdering i det konkrete tilfælde.

I tilfælde, hvor en 40 km/t zone indeholder eksisterende zoner med anbefalet hastighed på 30 km/t eller derunder, bevares disse uændret i forhold til skiltning og hastighedsnedsættende foranstaltninger.

Opsætning og placering af skiltning er baseret på følgende lovgivning

- Jf. BEK nr. 2510 af 09/12/2021, § 150 skal E 68,4 zonetavler opsættes således at trafikanter, der kører ind i zonen, altid kan se mindst én zonetavle.
- Jf. stk. 2 skal zonetavlerne placeres mindst 25 meter efter vejkrøds på almindelige veje.
- Jf. stk. 3. skal zonetavlen opsættes i en højde på mindst 1,5 meter fra kørebansens belægningsoverflade til tavlens underkant.
- Jf. § 149 E 68,4 Zone med lokal hastighedsbegrænsning skal opsættes på selvstændige standere og må ikke kombineres med andre tavler end E 53 (Område med fartdæmpning) eller E 54 (Ophør af område med fartdæmpning).

Se endvidere Bilag 10, for uddybning af lovgivning.



Eksempel på 40 km/t zone - Holmbladsgade



Eksempel på 40 km/t zone - Hillerødgade

Kategorisering - Strækninger



Kategorisering af strækninger

På kortet til venstre er de vejstrækninger, som afgrænser hastighedszonerne markeret. Strækningerne består af fordelingsgader og regionale veje samt enkelte bydels- og strøggader. Strækningerne hastighedsnedsættes med 10 km/t, undtaget de regionale veje, som ikke omfattes af dette projekt.

Regionale veje og fordelingsgader betegnes som vejstrækninger, der har væsentlig betydning for den generelle trafikafvikling.

Strækningerne er kategoriseret efter kompleksiteten af de ændringer der forventeligt er nødvendige at udføre, for at hastigheden kan nedsættes med 10 km/t. Eksempler på de tre kategorier er vist på de følgende sider.

Sammenfatning af BEK nr. 3 af 03/01/2022 gældende for strækninger

- Jf. § 1, stk. 1. Afgørelser om lokale hastighedsgrænser træffes af politiet .
- Jf. § 1, stk. 2 Afgørelse træffes på baggrund af områdets karakter, vejens funktion og standard, oversigtsforhold på strækningen, målte hastigheder, randbebyggelsen, støjniveauet, trafikulykker, trafikmængden, trafikens sammensætning og øvrige relevante trafikikkerhedsmæssige eller andre trafikale forhold.
- Jf. § 6, stk. 1 En lavere hastighedsgrænse end den generelle kan fastsættes til 40 km, dog ikke på strækninger, der har væsentlig betydning for den generelle trafikafvikling
- Jf. § 6, stk. 4 Fastsættelse af lavere hastighedsgrænser end den generelle kan kun undtagelsesvist ske uden hastighedsdæmpende foranstaltninger.

Se endvidere Bilag 10, for uddybning af lovgivning.

Note:
Kategorisering er foretaget på baggrund af en indledende screening af vejnettet. Justeringer kan forekomme ved konkretisering af projektet.

Kategorisering af strækninger

— Kat. I - Simpel

— Kat. II - Middel

— Kat. III - Komplex

— Veje ikke med i projektet

— Regional vej

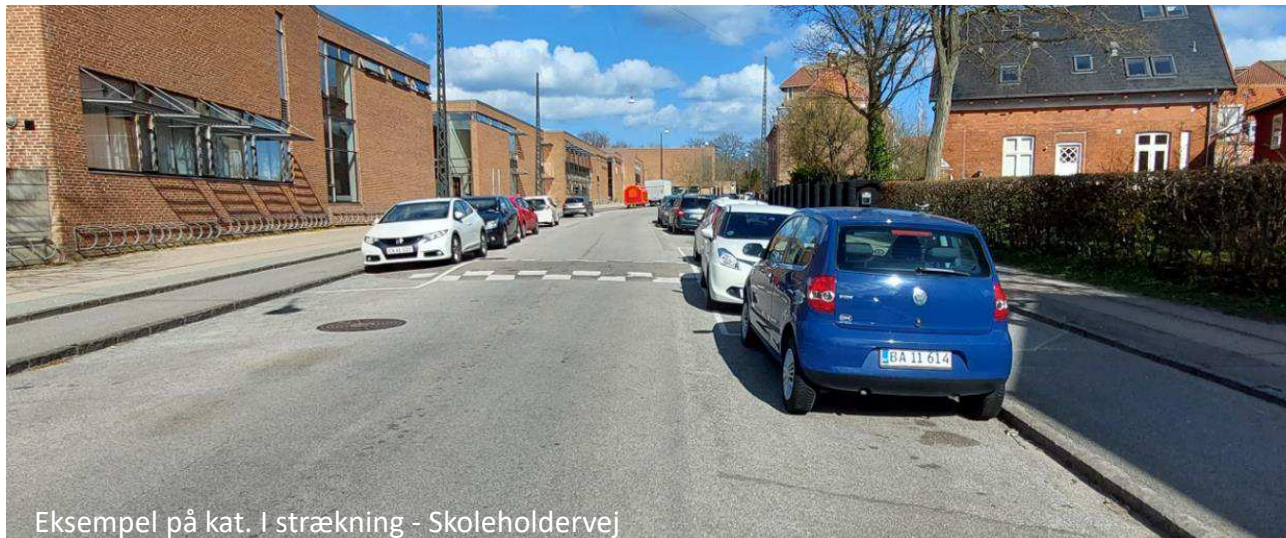
LØSNINGSKONCEPTER
Zoner og Strækninger

BILAG 5



Løsningskoncepter – Strækninger

Kategori I – Simpel, eksempel A

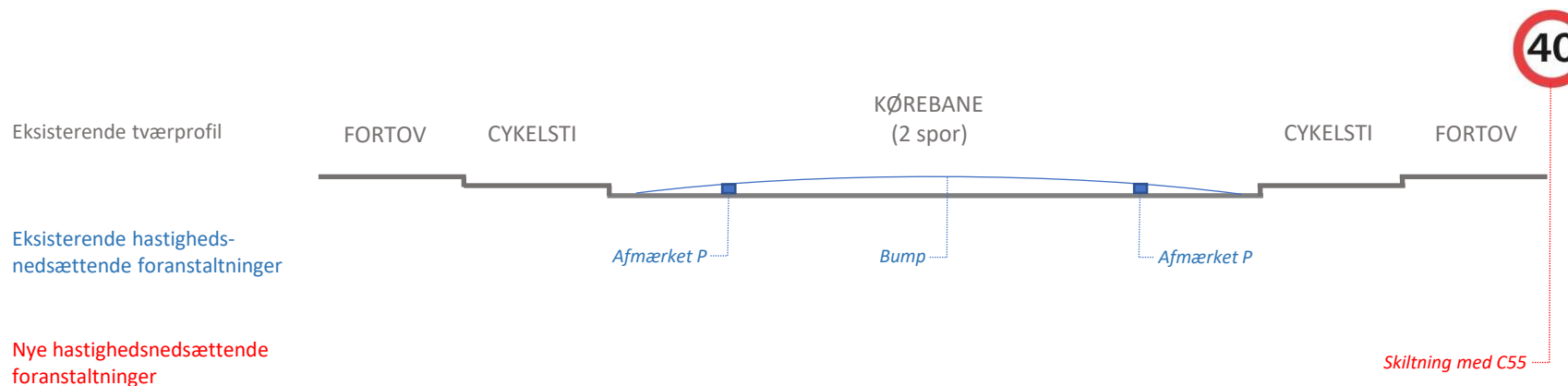


Tiltag på kategori I strækninger

Kategori I strækninger er allerede indrettet med hastighedsnedsættende foranstaltninger, typisk fordi de har en anbefalet hastighedsbegrænsning.

Som eneste tiltag på kategori I strækninger skal der opsættes skilte med C55 iht. Bekendtgørelse om vejafmærkning BEK nr. 2511 af 09/12/2021.

Hastighedsnedsættelse og afmærkning skal godkendes hos Politiet.



Løsningskoncepter – Strækninger

Kategori II – Middel, eksempel B



Tiltag på kategori II strækninger

Beskrivelse gælder for eksempel B, C og D.

Kategori II strækninger kan indsnævres ved brug af visuelle hjælpemidler, som fx afmærkning af p-pladser, brede kantlinjer og bred midterafmærkning.

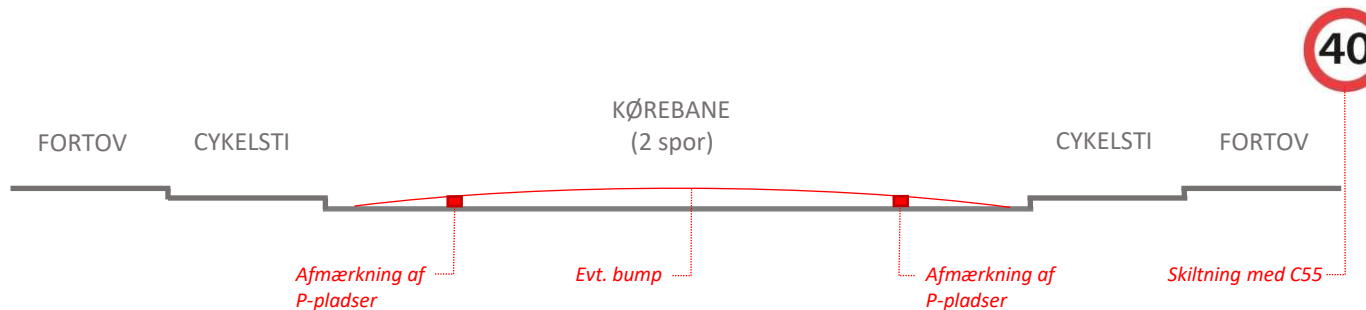
Afhængig af vejens karakter og omgivelser, kan det være nødvendigt at supplere den visuelle afmærkning med mindre fysiske tiltag, som fx bump, vejindsnævninger eller midterheller.

Derudover vil justering af signalernes samordning (grøn-bølger) også kunne udnyttes som et muligt hastighedsdæmpende initiativ.

Afmærkning skal ske iht. Bekendtgørelse om vejafmærkning BEK nr. 2511 af 09/12/2021.

Hastighedsnedsættelse, afmærkning og hastighedsnedsættende foranstaltninger skal godkendes hos Politiet.

Eksisterende tværprofil



Nye hastighedsnedsættende foranstaltninger

Løsningskoncepter – Strækninger

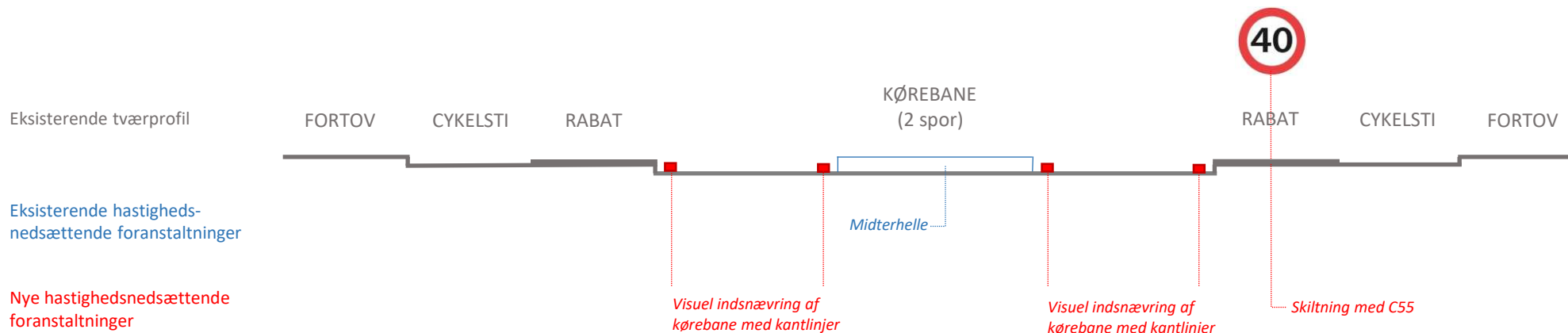
Kategori II – Middel, eksempel C



Eksempel på kat. II strækning – Sjælør Boulevard

Tiltag på kategori II strækninger

Se beskrivelse under eksempel B.



Løsningskoncepter – Strækninger

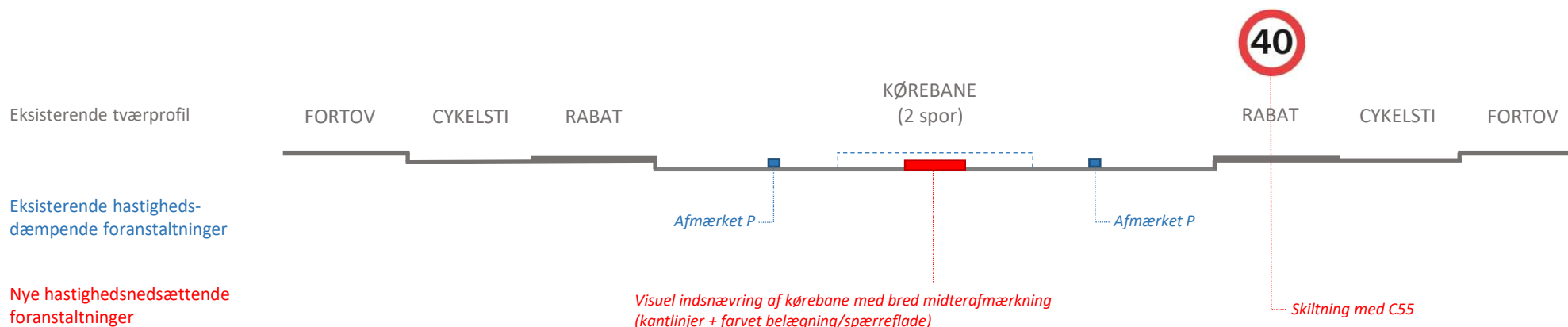
Kategori II – Middel, eksempel D



Eksempel på kat. II strækning – Sjælør Boulevard

Tiltag på kategori II strækninger

Se beskrivelse under eksempel B.



Eksisterende hastighedsdæmpende foranstaltninger

Nye hastighedsnedsættende foranstaltninger

LØSNINGSKONCEPTER
Zoner og Strækninger
BILAG 5



Løsningskoncepter – Strækninger

Kategori III – Komplex, eksempel E



Tiltag på kategori III strækninger

Beskrivelse gælder for eksempel E, F og G.

Kategori III strækningerne vurderes meget komplekse ift. at skabe overensstemmelse mellem hastighedsgrænse og vejforhold, primært grundet strækningernes vejudlæg. Disse strækninger karakteriseres primært ved, at være strækninger med flere end to kørespor eller ved at have lange facadeløse forløb.

Forvaltningen vil derfor analysere, hvilke trafikale konsekvenser der er ved at sænke hastigheden, samt hvilke fysiske ændringer der er behov for, for at skabe overensstemmelse mellem den nye hastighedsgrænse og vejforholdene. Dette arbejde vil ske i tæt dialog med Politiet.

Resultatet af dette arbejde forventes fremlagt til politisk behandling i foråret 2023.

Tiltag på kategori III strækningerne omfatter eksempelvis vejindsnævninger såsom køresporsreduktion samt midterheller, vej afmærkning og signaltilpasninger.

Ekstisterende tværprofil



Nye hastighedsnedsættende foranstaltninger

Afventer.

Forslag til kategori III strækninger fremlægges til politisk behandling i foråret 2023.

Løsningskoncepter – Strækninger

Kategori III – Kompleks, eksempel F

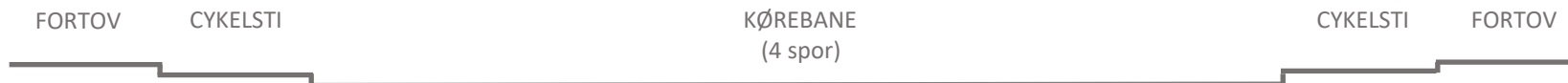


Eksempel på kat. III strækning – Tagensvej

Tiltag på kategori III strækninger

Se beskrivelse under eksempel E.

Eksisterende tværprofil



Nye hastighedsnedsættende foranstaltninger

Afventer.

Forslag til kategori III strækninger fremlægges til politisk behandling i foråret 2023.

Løsningskoncepter – Strækninger

Kategori III – Kompleks, eksempel G

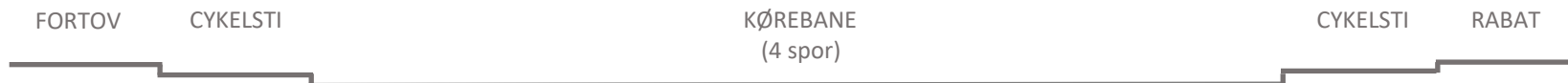


Eksempel på kat. III strækning – Vigerslev Allé

Tiltag på kategori III strækninger

Se beskrivelse under eksempel E.

Eksisterende tværprofil



Nye hastighedsnedsættende foranstaltninger

Afventer.

Forslag til kategori III strækninger fremlægges til politisk behandling i foråret 2023.

LØSNINGSKONCEPTER
Zoner og Strækninger
BILAG 5

