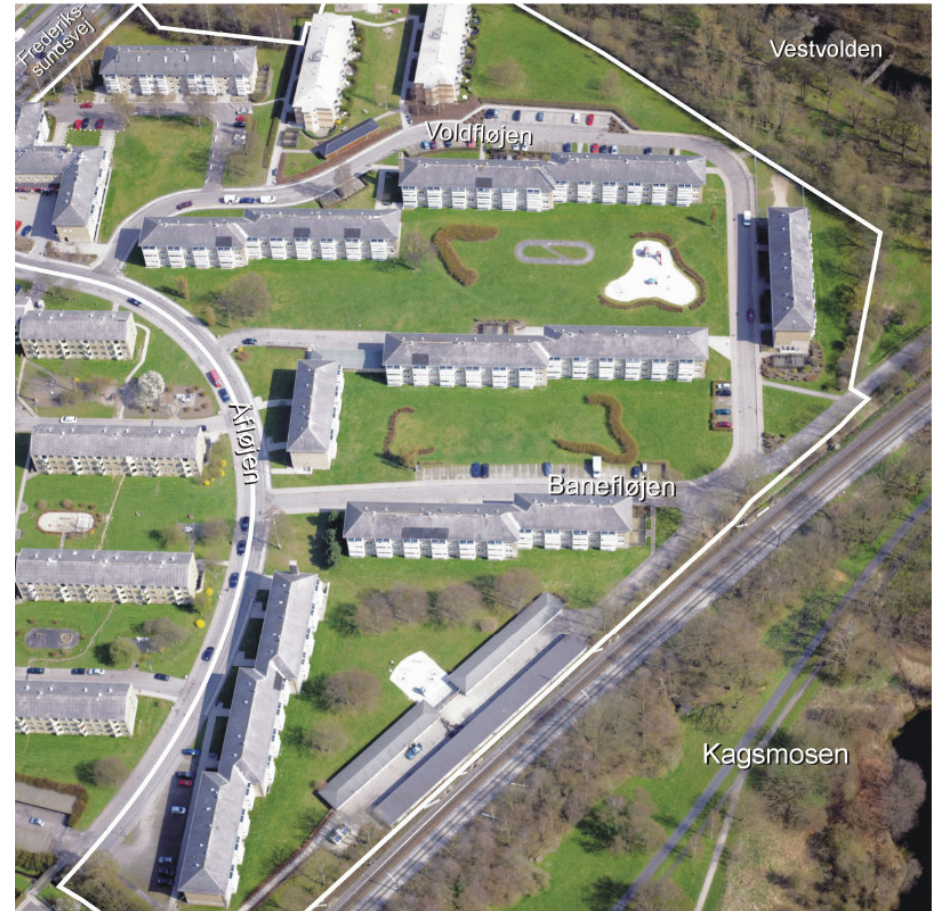




## Bilag 2, Til indstilling vedrørende støtte, Kagshusene

Kort over området med bebyggelsen Kagshusene i Husum. Kagshusene er beliggende i det yderste nordvestlige hjørne af Københavns Kommune ved Vestvolden og Kagsmosen.

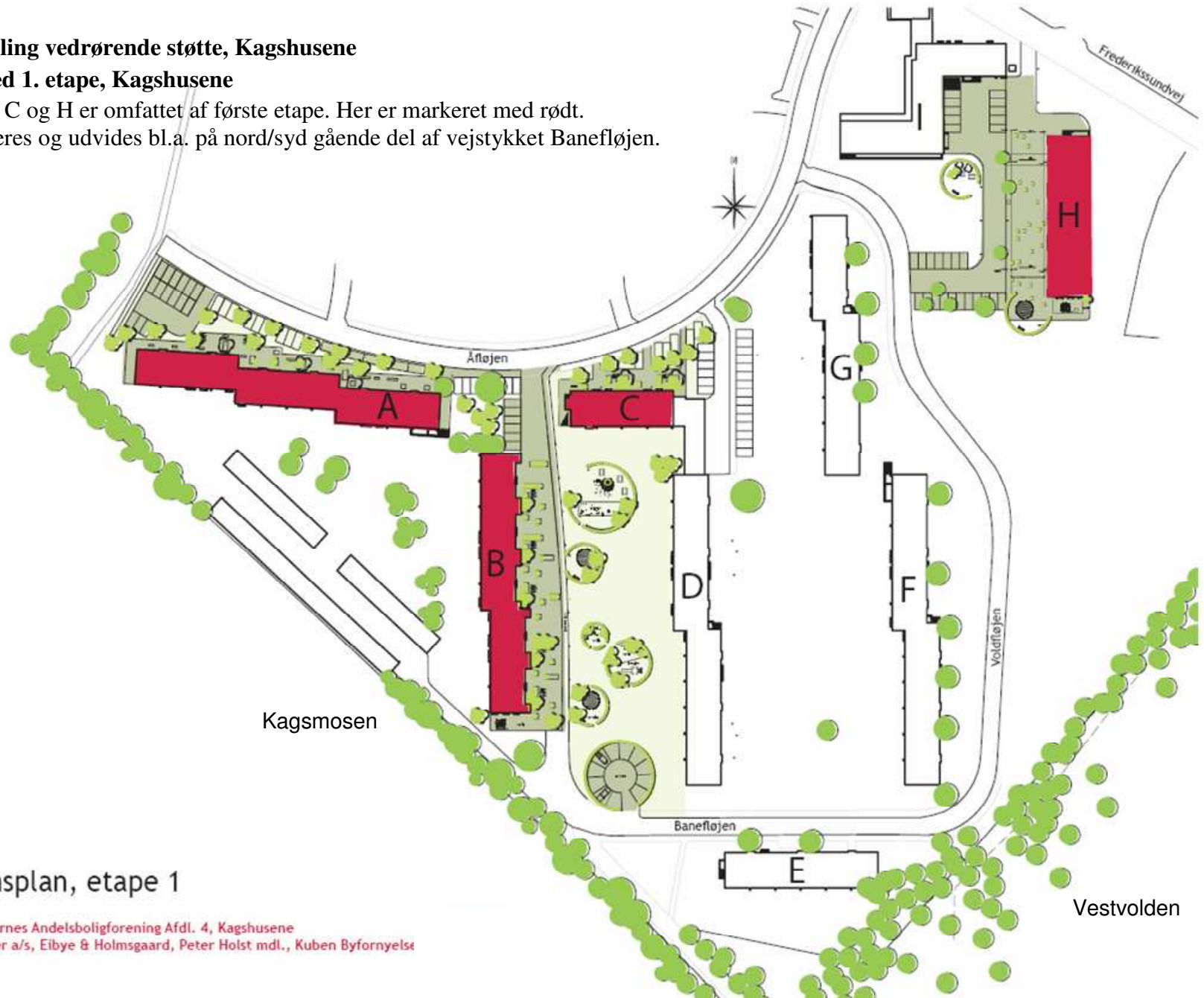


Luftfoto af området set mod nordøst (april 2005).



**Bilag 3, Til indstilling vedrørende støtte, Kagshusene**  
**Situationsplan med 1. etape, Kagshusene**

Bygningerne A, B, C og H er omfattet af første etape. Her er markeret med rødt.  
Friarealerne renoveres og udvides bl.a. på nord/syd gående del af vejstykket Banefløjen.



Situationsplan, etape 1



**KØBENHAVNS KOMMUNE**

Teknik- og Miljøforvaltningen

**Bilag 4, Til indstilling vedrørende støtte, Kagshusene**  
**Facadeopstalt fremtidige forhold, Kagshusene**



Blok B, den nye østfacaden med "karnaptårne" og den nye etage



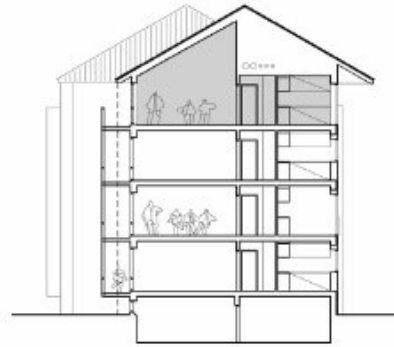
Blok B, vestfacaden, her er der kun ændring ved den nye etage



**KØBENHAVNS KOMMUNE**

Teknik- og Miljøforvaltningen

## Bilag 5, Til indstilling vedrørende støtte, Kagshusene Plan, snit og facade, Kagshusene



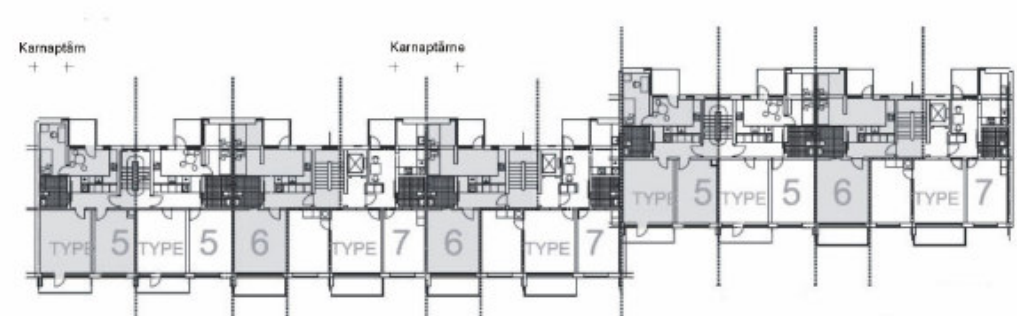
*Tværsnit af projekt med den ny tagetage (vist med grå farve).*



*Projekt med den ny tagetage set fra haveside samt tværsnit i eksisterende blok med 3 etager.*



*Projekt. Facade af blok B, østvendt indgangsside.*



*Projekt. Plantegning af blok B, stue, 1. og 2. sal, 3 elevatorer.*