



Til SUD

17-12-2009

Bilag 5: Baggrundsnotat: Centerdannelsen

Sagsnr.
2009-139132

Dokumentnr.
2009-783887

Center for Misbrug

Centret er et relativt lille center med godt 40 medarbejdere. Medarbejdergruppen består hovedsageligt af pædagogisk og socialfagligt personale. Centret ledes af en centerleder i tæt samspil med en centerledelse. Der er tilknyttet en lille administration.

Sagsbehandler
Thomas Lund

Målgruppen for centrets aktiviteter er borgere med et misbrug, hvor stofferne som regel er dominerende. De centrale aktiviteter er ambulans behandling og døgnbehandling. Behandling som bliver ydet fra lokaliteter på Vesterbro, i Sydhavnen og på Lolland.

Derudover leder centret et projekt – Projekt over Muren – der yder behandling i kriminalforsorgens varetægtsfængsler i hovedstadsområdet. Centret huser også et beskæftigelsesprojekt i form af et hotel, som bliver drevet af aktiverede borgere med misbrugsproblemer.

**Mål- og rammekontoret
for Udsatte grupper,
misbrug og bolig**

Bernstorffsgade 17, 5
1550 København V

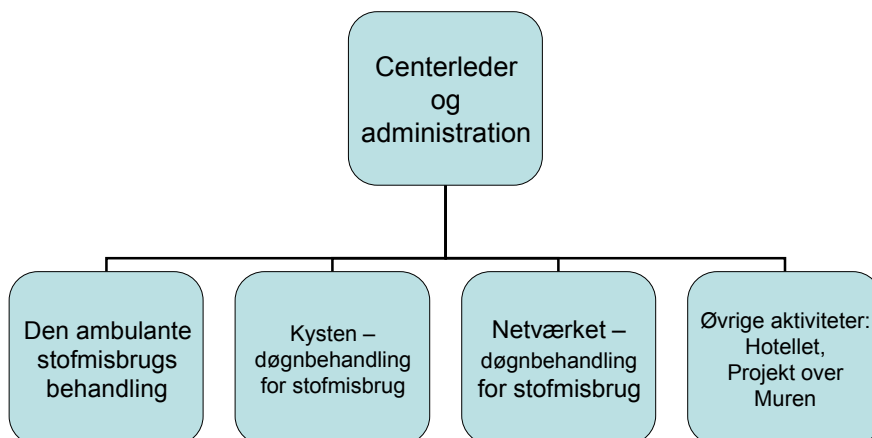
Telefon
3317 3709

Telefax
3317 3731

E-mail
EI99@sof.kk.dk

EAN nummer
5798009683052

www.kk.dk

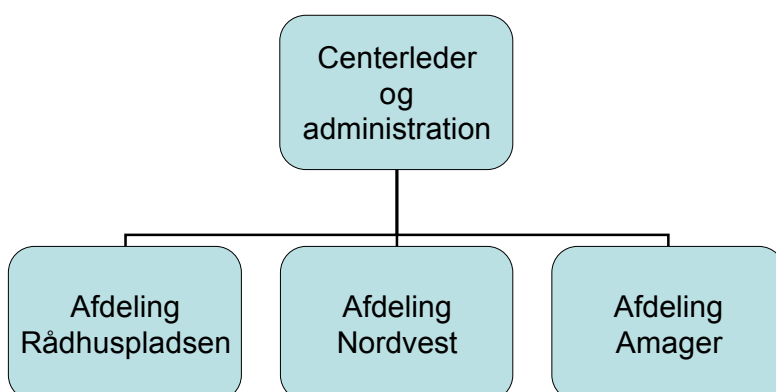


Center for Alkoholbehandling

Centret er et relativt lille center med godt 30 medarbejdere. Medarbejdergruppen består hovedsageligt af sygeplejersker, læger, socialrådgivere og lægesekretærer. Centret blev dannet d. 15.4.2009 ved hjemtagningen af den ambulante alkoholbehandling fra Regionen. Centret ledes af en centerleder i tæt samspil med en centerledelse. Der er tilknyttet en lille administration.

Målgruppen for centrets aktiviteter er borgere med et alkoholmisbrug – til tider i kombination med andre rusmidler. Aktiviteten er ambulante behandling og indstillinger til døgnbehandling. Behandlingen bliver ydet fra lokaliteter på Rådhuspladsen, Amager og fra d. 1.1.2010 også fra Nordvest.

Centret løser endvidere opgaver for Sundhedsstyrelsen og har udadvendte konsulent- og undervisningsfunktioner.



Sammenlagt center

Centret vil med godt 70 medarbejdere nærme sig en størrelse mere lig hovedparten af de øvrige centre i DU-Udsatte kontoret.

Målgruppen for centret vil være borgere med et misbrug. Der vil også i et sammenlagt center være forskellige indgange for borgere med henholdsvis et alkohol- og et stofmisbrug. Der vil evt. være samarbejdsprojekter, hvor rusmidlets art ikke vil være det afgørende.

Centret vil fortsat løfte særlige opgaver og projekter, som det aktuelt er tilfældet i de to centre. Den øgede kapacitet og samlede kompetence kan tænkes at forbedre muligheden for at tiltrække projekter.

