



G5-et eksperiment i et tæt bebygget boligområde

TM010a Cykel- og gangbro mellem Enghave Brygge og Islands Brygge, Vesterbro-Kgs. Enghave

Undersøgelsen har til formål at kvalificere den løsning for en ny bro, som blev anbefalet i Teknik- og Miljøudvalget på baggrund af den gennemførte screening. Den skal undersøge de tekniske forhold **samt trafikale løsninger ved brolandingerne og tilknytningen til eksisterende infrastruktur.**

Beboerne og andre relevante partnere inddrages i processen.



Formålet med den udvidede foranalyse er at konkretisere og optimere linjeføringen mellem Lyngholm og Sirius Plads, hvor det især er forholdene ved begge landinger, der fokuseres på.

Farlige situationer

Gangbroen vil blive cyklisternes alternativ til smutveje!



Made By Hand



Den Lille Restaurant

Bjørn & Delfino

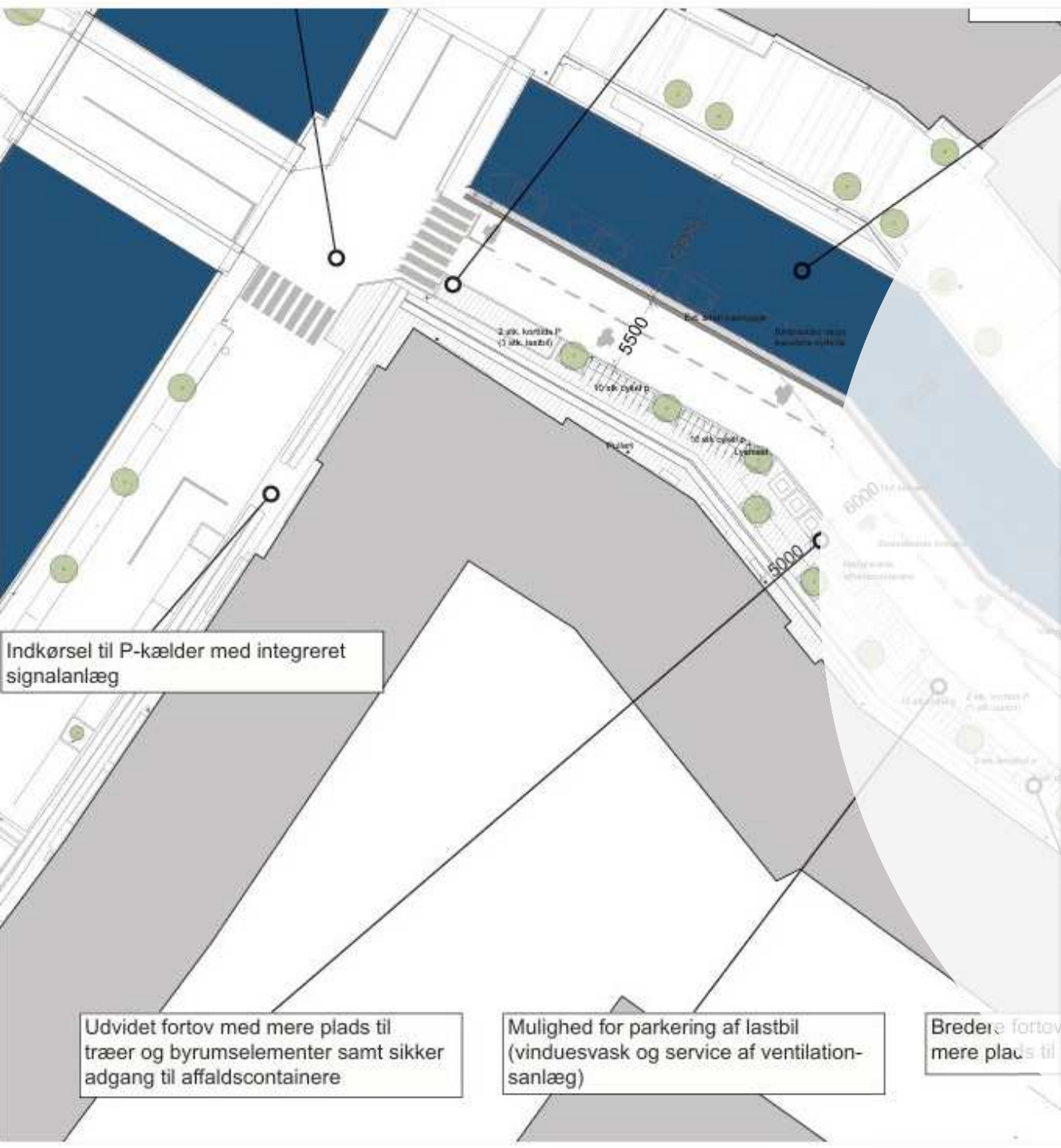


ERKSVEJ

Enghave Brygge

Islands Brygge



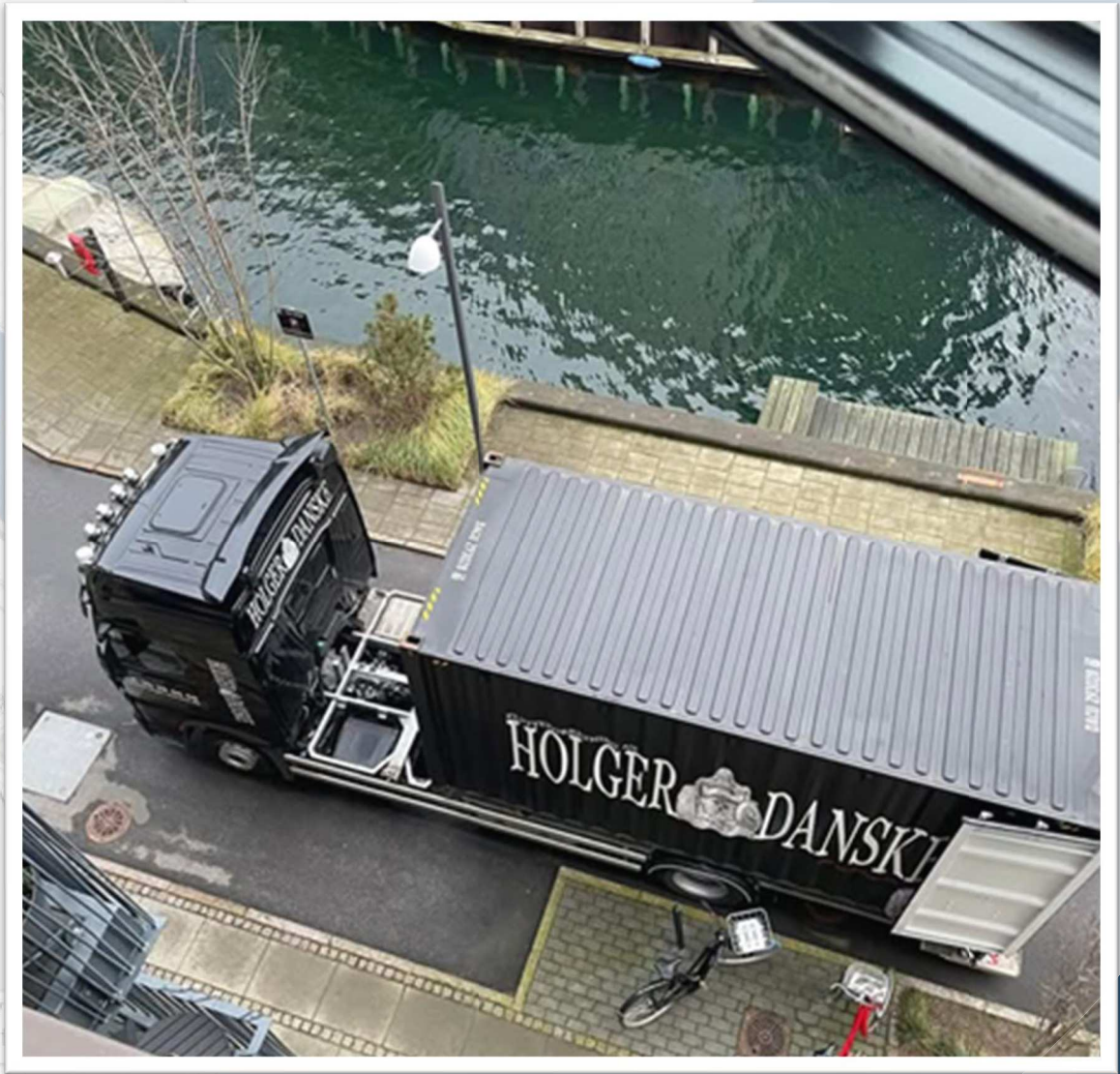


Indkørsel til P-kælder med integreret signalanlæg

Udvidet fortov med mere plads til træer og byrumselementer samt sikker adgang til affaldscontainere

Mulighed for parkering af lastbil (vinduesvask og service af ventilation-sanlæg)

Bredere fortove mere plads til



Farlige situationer: Mange afleveringer og hentninger i børneinstitution



Farlige situationer for cyklister, når der svinges UAGTET lysregulering!



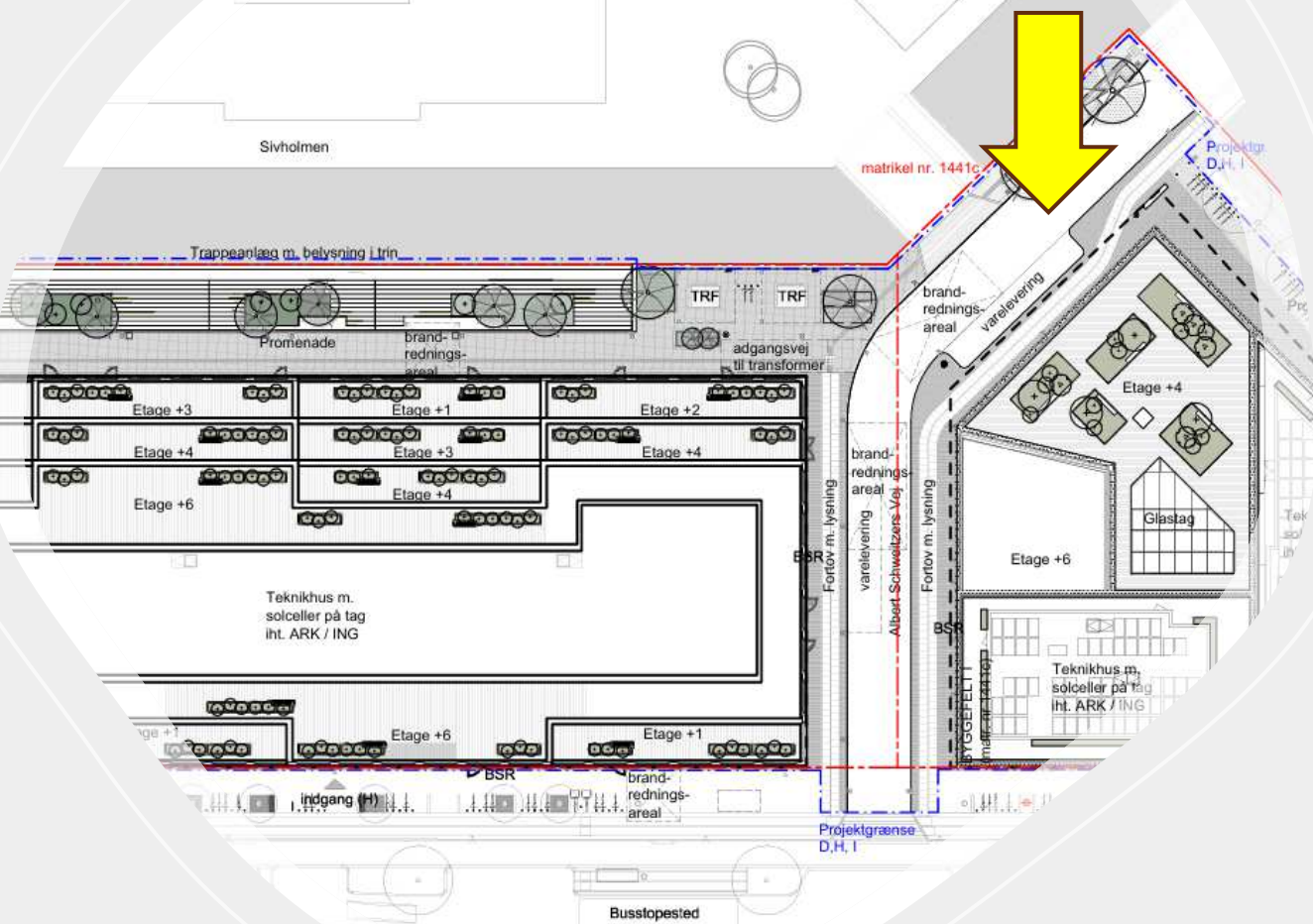
Indkørsel til P-k signalanlæg

Udvide træer og adgang

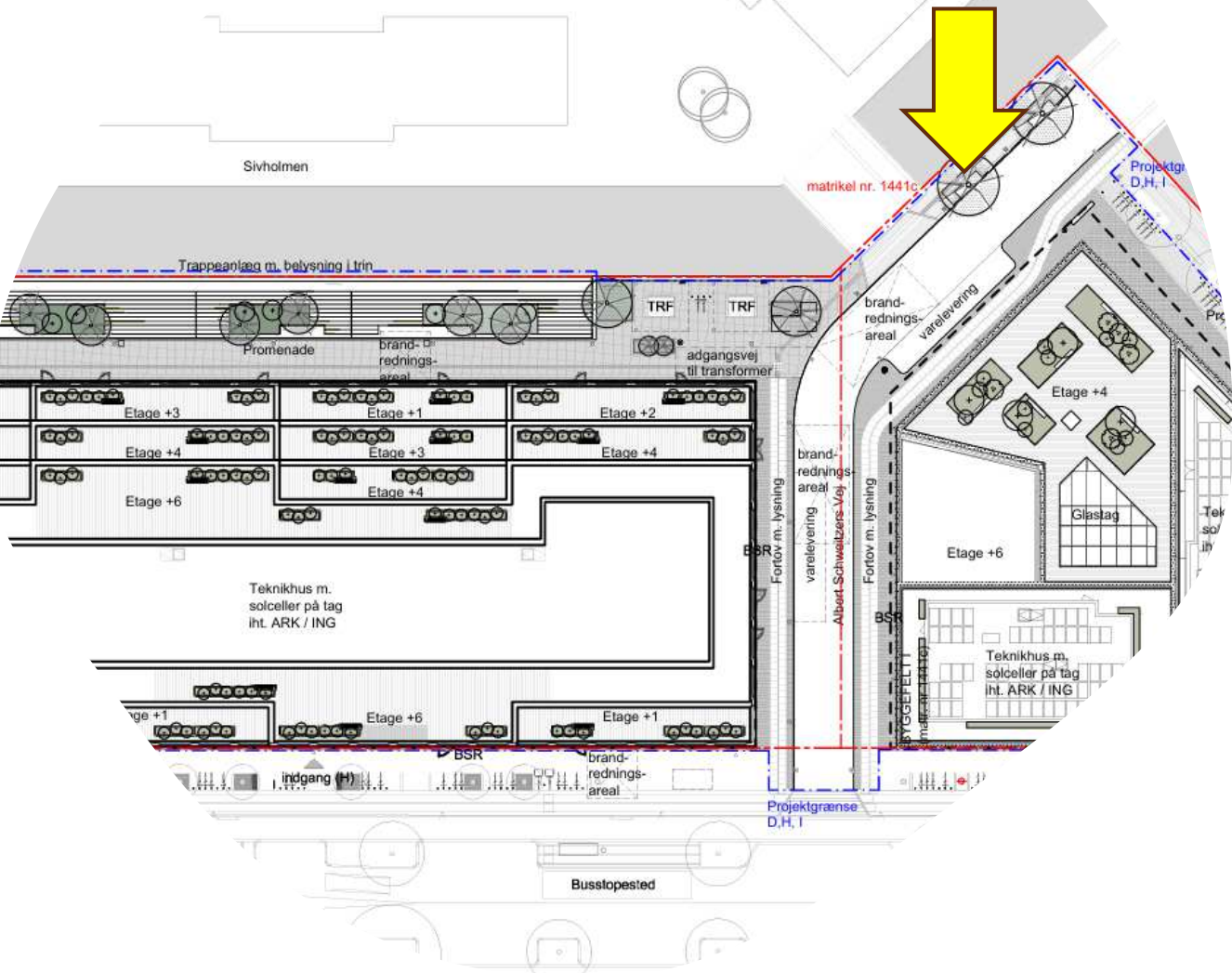
Bredere fortov for sikker krydsning og mere plads til fodgængere

Belægning og bræmme af adskiller fodgængere og cykelsti for sikker færdsel. Cyklister mod syd har vigepligt.

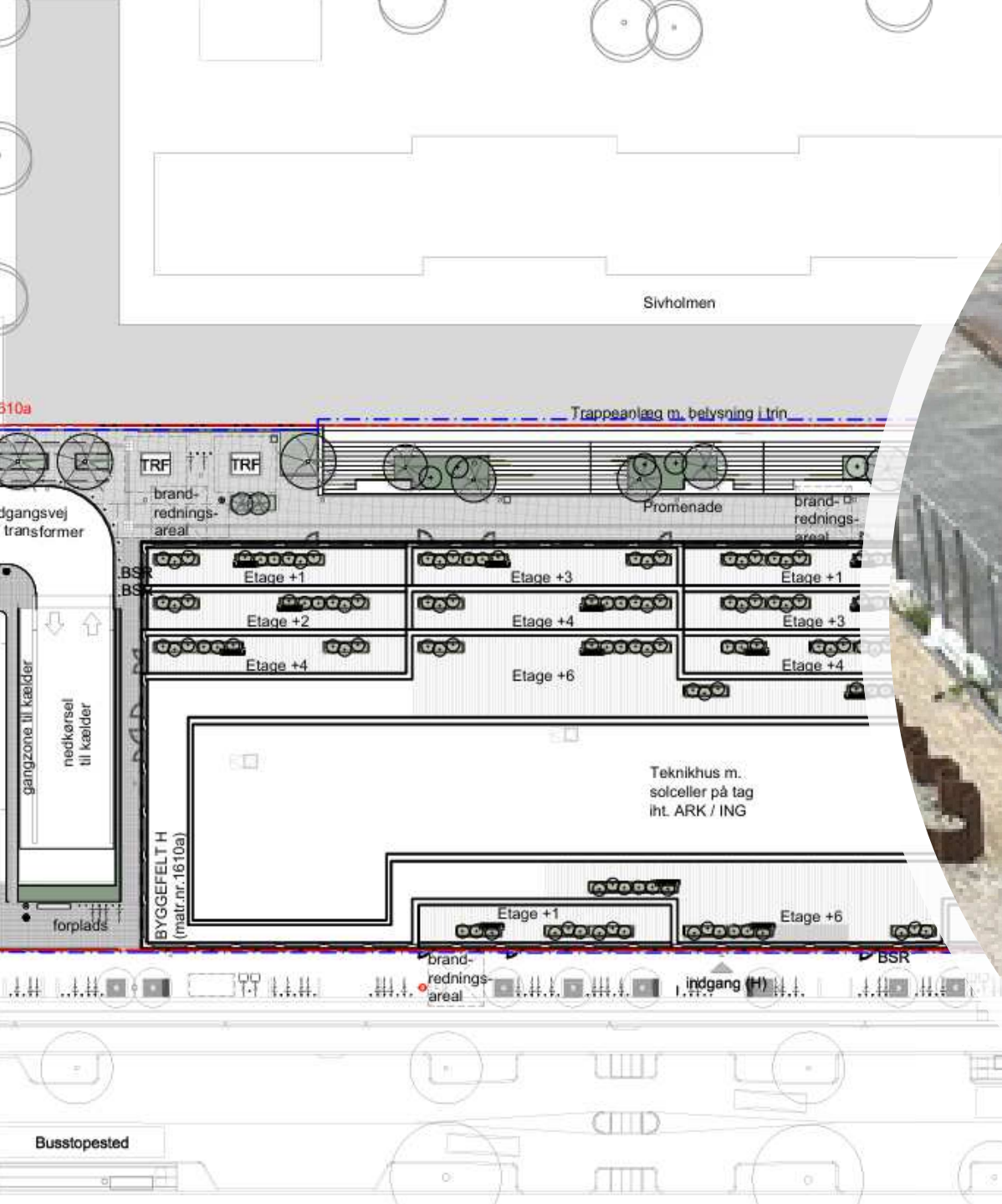
Farlige situationer for cyklister, IKKE meget plads



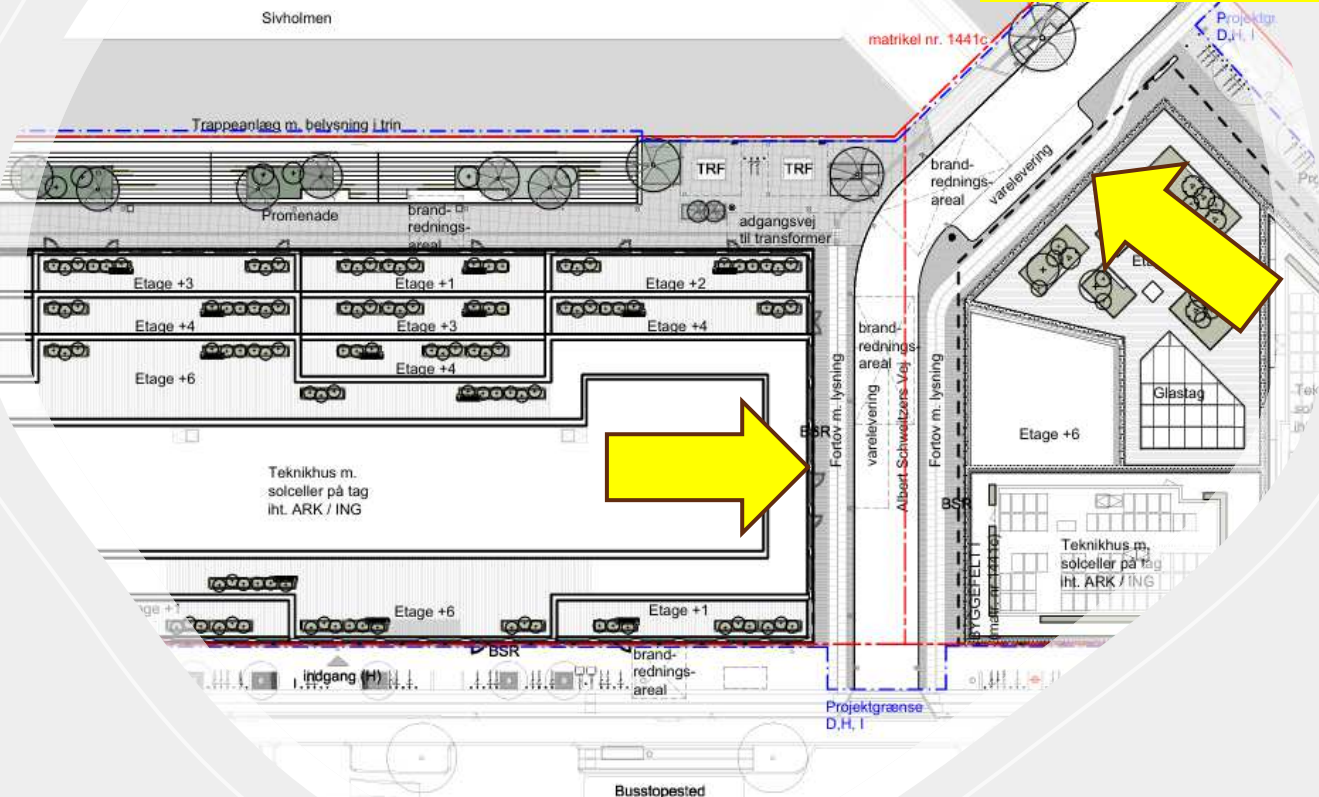
Farlige situationer for gående: cyklister tager fortov



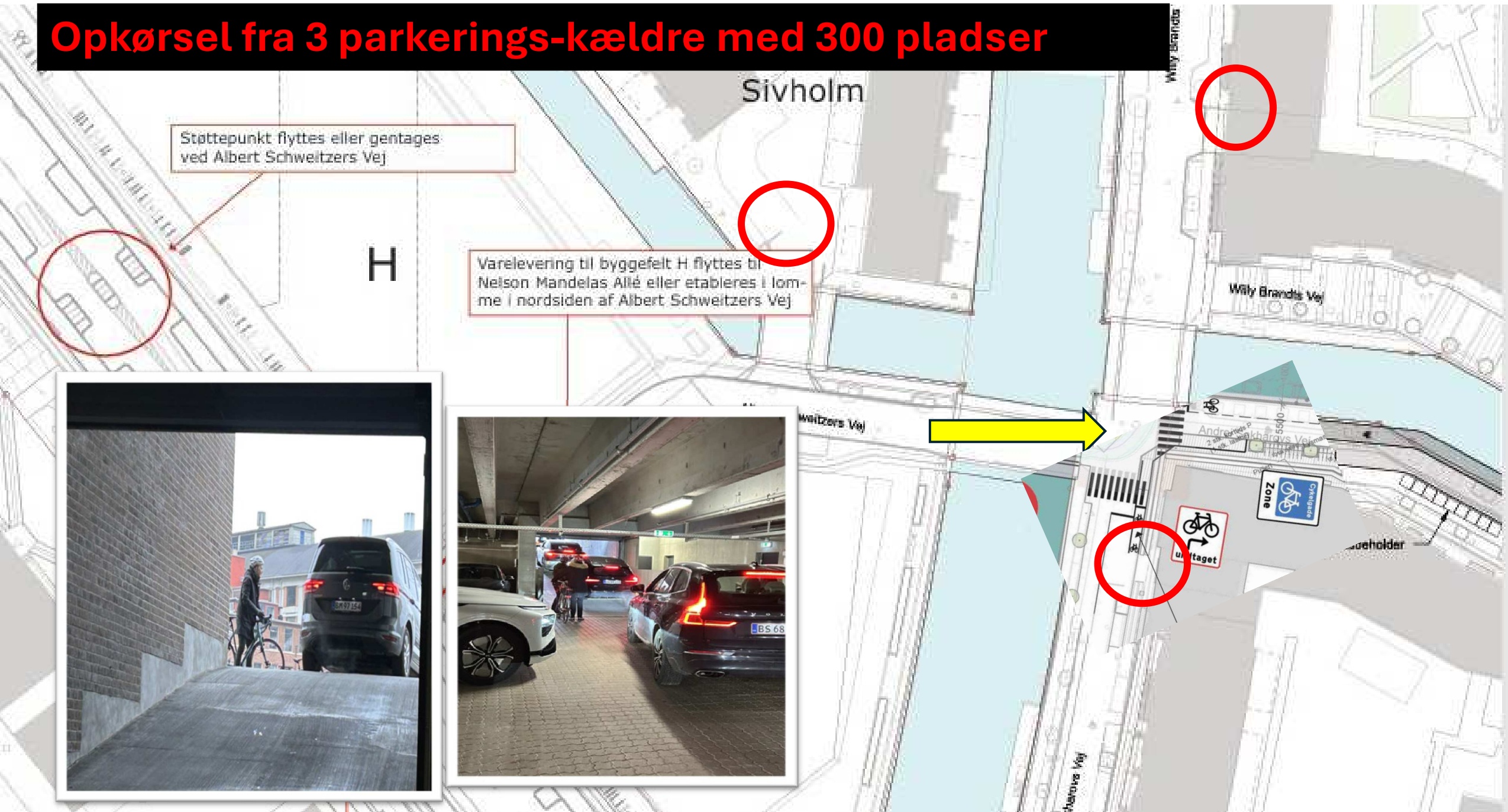
**Farlig situation for cyklister:
Skraldebiler skal bakke ind!!!**



Farlige situationer for cyklister! Kommende vareindlevering vil foregå dagligt med store lastbiler...

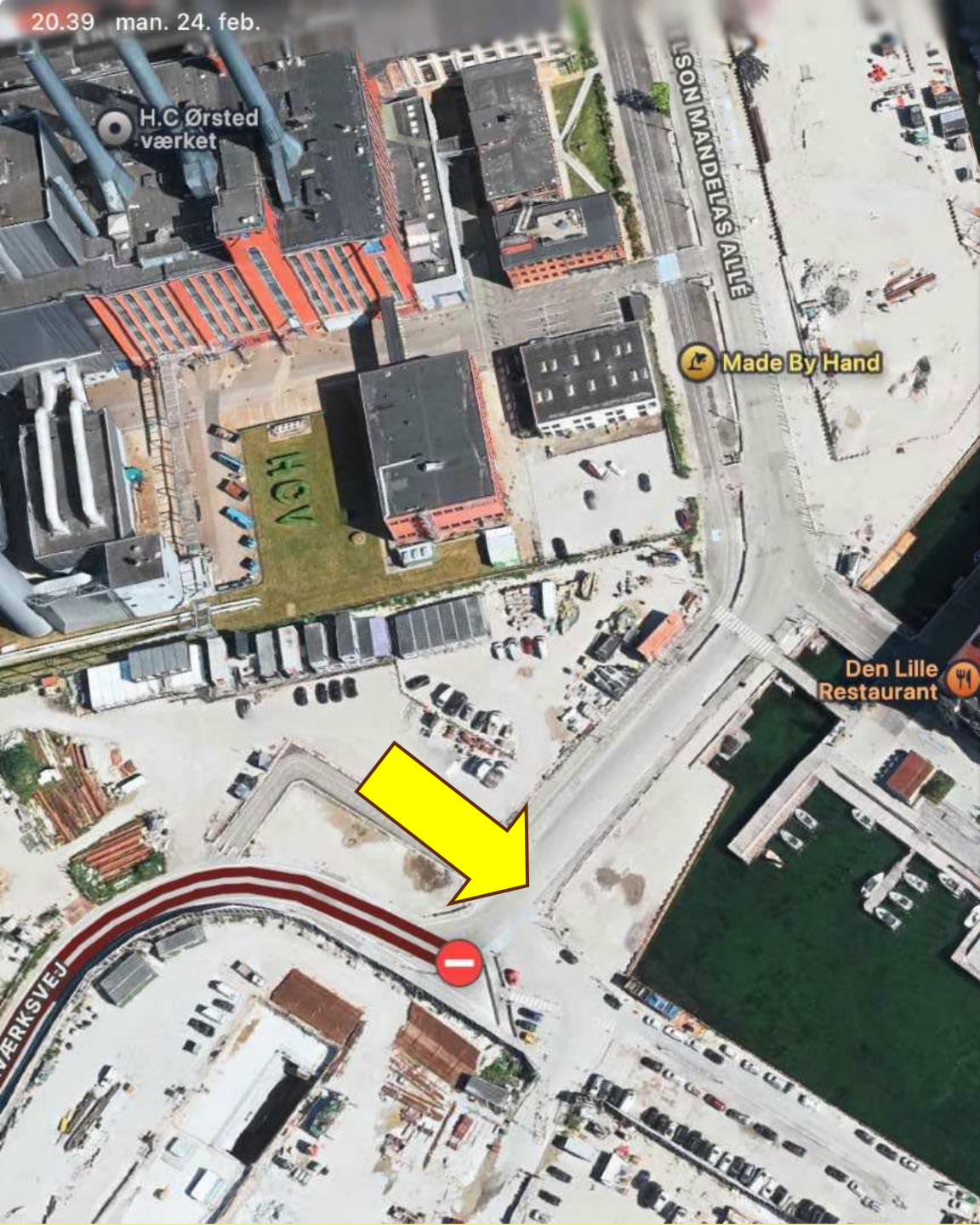


Opkørsel fra 3 parkerings-kældre med 300 pladser



Et realistisk alternativ





Så mange cykler og gående på så lidt plads i et boligkvarter har **aldrig** været forsøgt før

Citater fra udvidet foranalyse:

- ”Kanalrummet mellem Lyngholm og Myrholm påvirkes markant”
- “kanallivet forringes”
- “Broens påvirkningen af havnerummet vurderes at adskille sig væsentligt fra tidligere etablerede cykel- og gangforbindelser over havnen”
- ” Broen vil påvirke udsynet markant over havnen fra boliger langs havnen og for gående langs havnepromenader og brygger...”
- “Byrums kvaliteten reduceres markant”
- Broens landing forringer passagen for fodgængere langs havnepromenaden..”

Så mange cykler og gående på så lidt plads i et boligkvarter har **aldrig** været forsøgt før

- Manglende vurdering af miljøkonsekvenser herunder lyd, støj og lysforurening i området
- Manglende analyse og visuel fremstilling af den videre vej og trafikudvikling ud af Engholmene
- Ingen vurdering af en alternativ og realistisk vurdering

Masser af problemer ved allerede eksisterende cykelbroer og cykelgader - skal de problemer gentages og endnu værre?

