

# Borgerforslag om en samlet helhedsplan for hele området omkring Bådehavnsgade



# Kort over planområdet





# Derfor borgerforslag om en **samlet helhedsplan for hele området omkring Bådehavnsgade**

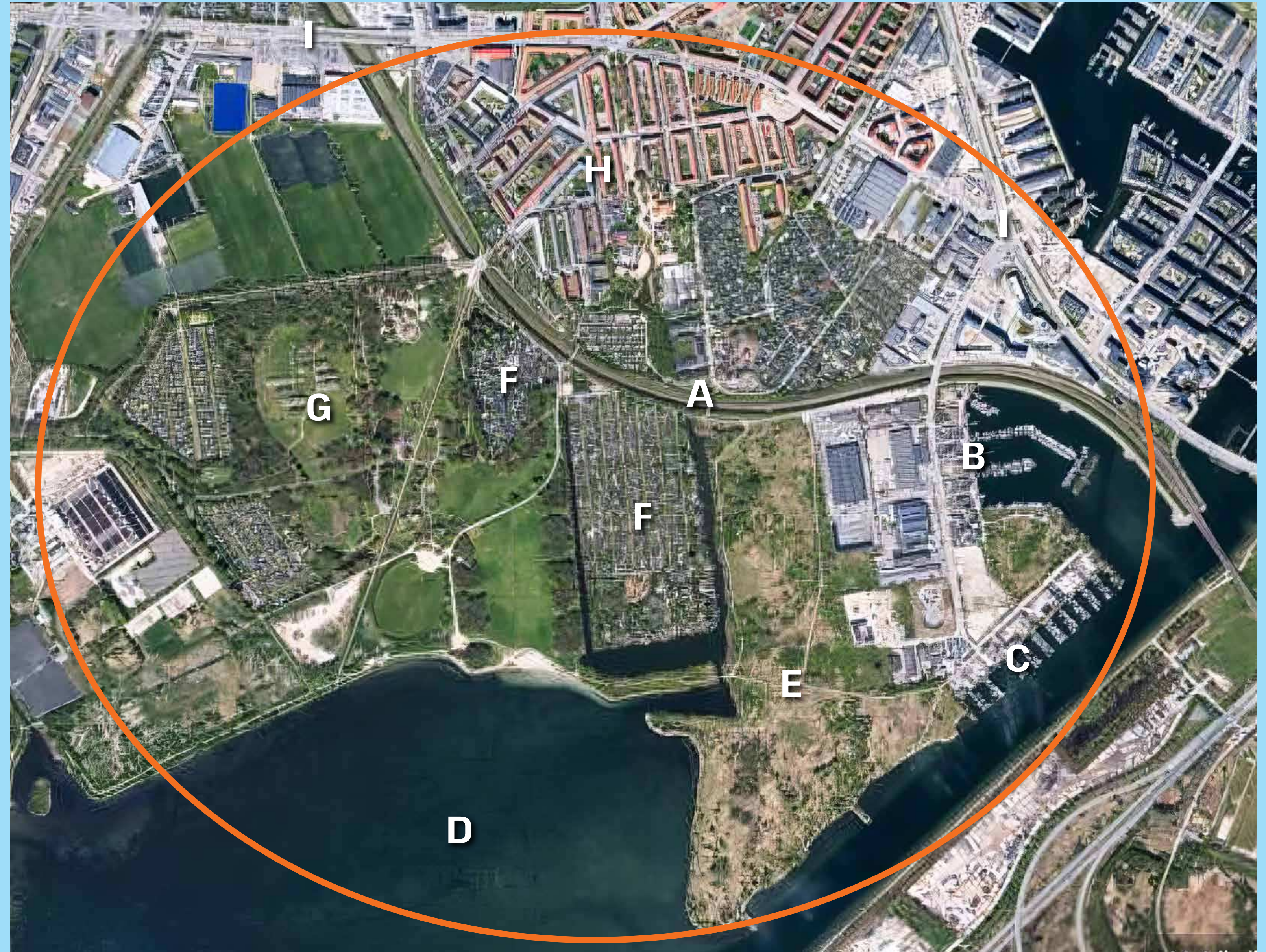
1. Sikre byudviklingen i tråd med områdets egenart. (iht. Kommunalplan 2024)
2. Sikre at Københavns Kommune, som led i udarbejdelsen af lokalplan for Bådehavnsgade II, udarbejder en helhedsplan for de områder, som påvirkes af projektet i væsentlig grad.
3. Berørte områder er Det gamle Sydhavn / Musikbyen, Valbyparken, Tippen, Fiskerhavnen og haveforeningerne i lokalområdet.





# Lokalområdet omkring Bådehavnsgade er stærkt afgrænset af:

- ◇ Jernbanen. (A)
- ◇ Fiskerhavnen. (B)
- ◇ Bådeklubberne. (C)
- ◇ Kalveboderne – fredet Natura 2000 område. (D)
- ◇ Naturområde Tippen – delvist fredet (E).
- ◇ Hf. Kalvebod og Hf. Musikbyen. (F)
- ◇ Valbyparken som er fredet. (G)
- ◇ Det gamle Sydhavn / Musikbyen. (H)
- ◇ Sydhavnsgade og Ellebjergvej / P. Knudsens gade. (I)





Lokalplanen for Bådehavnsgade får **store konsekvenser for områdets egenart.**  
Derfor skal helhedsplanen medvirke til at sikre en **bæredygtig udvikling for Det gamle Sydhavn / Musikbyen. Lokalplanen skal udtrykke og bevare områdets egenart.**

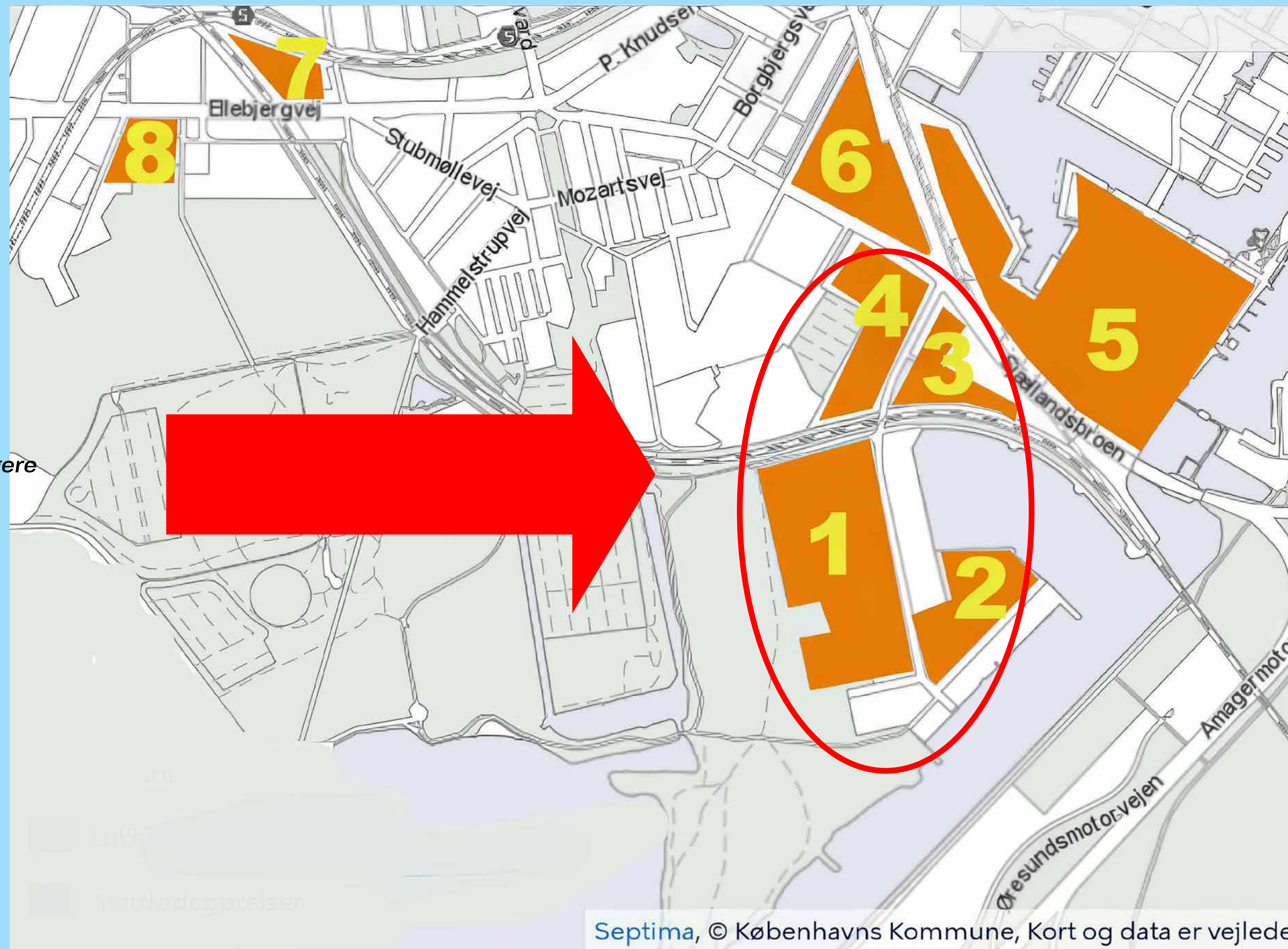
1. Fællesskab, aktivitet og skaberkraft.
  2. Sammensatte befolkningsgrupper.
  3. Vekselvirkning mellem mennesker og natur.
- ▶ Bevare naturen og de grønne områder.
  - ▶ Bevarelse af Fiskerhavnens og bådeklubbernes kultur.
  - ▶ Beskyttelse af de fredede områder.
  - ▶ Beskyttelse af haveforeningerne.





# Oversigt over udviklingsområder

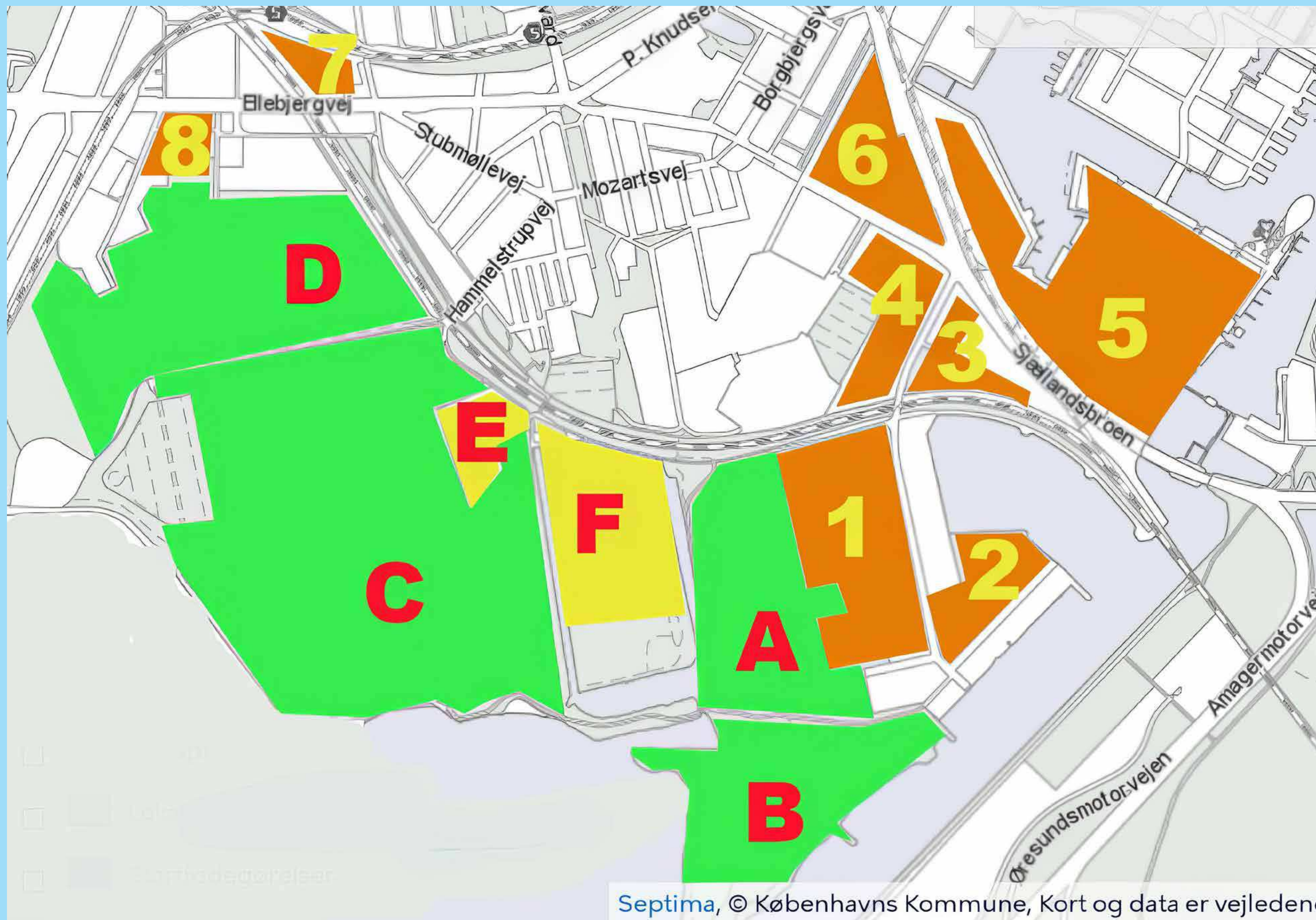
1. Bådehavngade - Startplan
  2. Stejleplads - igangværende
  3. Dansk Metal - igangværende
  4. Bådehavngade - kommende
- I disse områder forventes 15.000 nye borgere*
5. Sluseholm - igangværende
  6. Borgmester Christiansens Gade - igangværende
  7. Ellebjergvej - indledende
  8. Valby Idrætspark - indledende





# Oversigt over natur, idræt og haveforeninger

- A. Tippen - ikke fredet område
- B. Tippen - fredet område
- C. Valbyparken - fredet
- D. Boldbaner
- E. Hf. Kalvebod - helårsbeboelse og fredet
- F. Hf. Musikbyen - nyttehavedforening





# Visioner for lokalplan for Bådehavnsgade

Sikre byudvikling i tråd med **områdets egenart**.

Bevare unikke miljøer som Fiskerhavnen, Sydhavnstippen og Bådclubberne og sammenhæng mellem grønne områder.

1. Lavere byggeprocent - færre beboere.
2. Byområde med boliger og serviceerhverv, kultur- og fritidsaktiviteter, kommunale funktioner, som botilbud, plejehjem, daginstitution, svømmehal, skole, skæve- og ungdomsboliger.
3. Udnytte egnede eksisterende bygninger til andre formål, f.eks. kultur og lokale næringsdrivende.

4. Lav bebyggelse.

5. Grønne områder som skaber sammenhæng med Tippen.

**Ingen** vejforlængelse af Fragtvej. Trafiksanerering af Bådehavnsgade udkørsel til Sydhavnsgade.





# Visioner for Tippen Nord

Tippen udgør **et unikt og væsentligt naturområde** for Sydhavnens egenart.

1. Den nordlige del af Tippen fredes således hele Tippen er fredet.
2. Ingen del af Tippen udlægges som en del af lokalplanen for Bådehavnsgade.

3. Tippetens karakter som vildt, selvgroet område bevares og udgør en væsentlig del af områdets grønne og rekreative karakter.



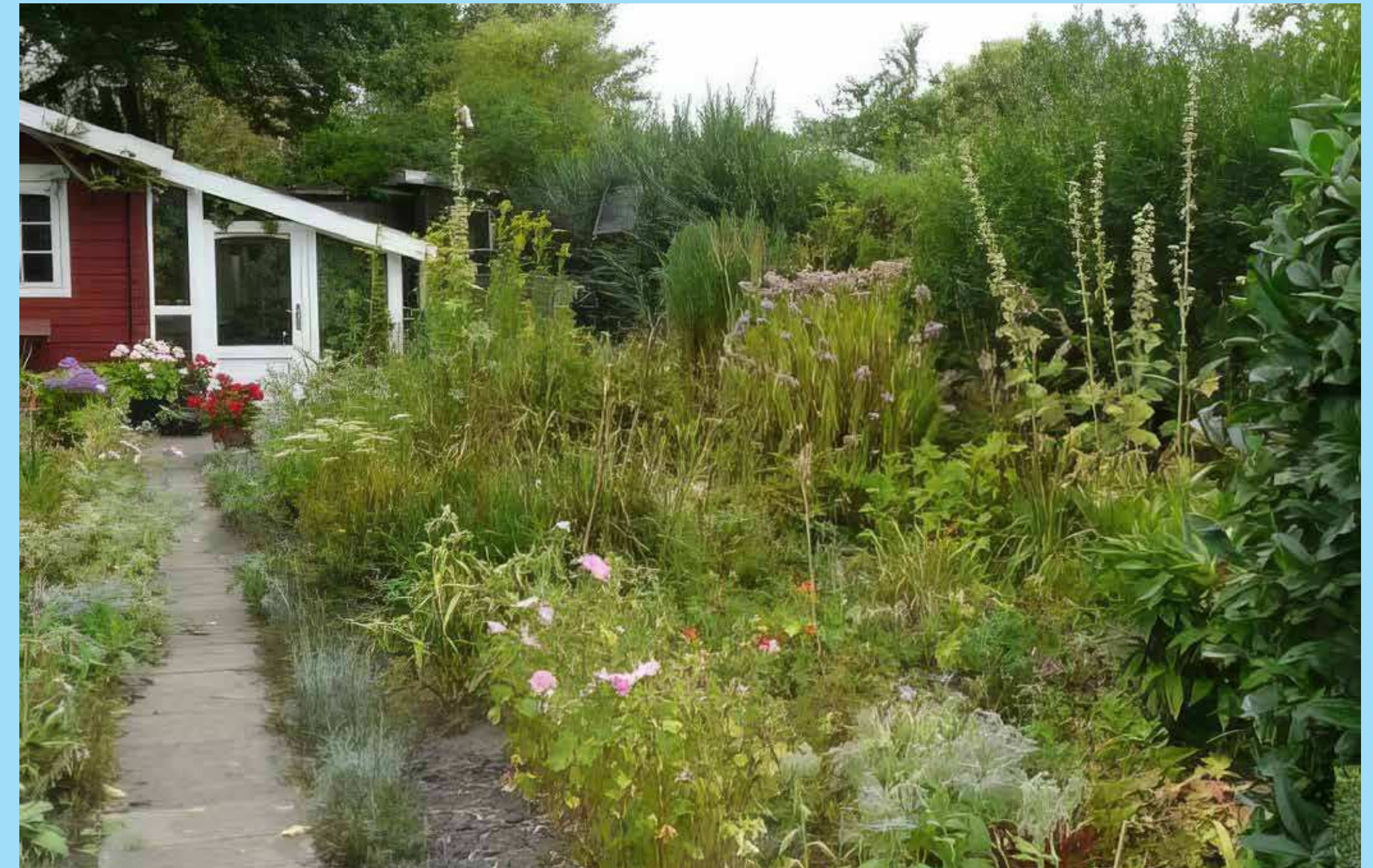
*Tippen - fredet del*



# Visioner for Valbyparken og haveforeningerne

## Fastholde Valbyparken og haveforeningerne som kulturelt og åndeligt frirum

1. Valbyparken er som fredet område et kulturelt og åndeligt frirum, ikke kun for Sydhavnen men for mange københavnere.
2. Sikre den tætte sammenhæng mellem grønne områder og det lokale byliv.
3. Bevare haveforeningernes selvbyggerkultur mærket af menneskelig aktivitet og kreativitet.





# Visioner for Fiskerhavnen

Fiskerhavnen - **Er et af de få selvgroede autentiske miljøer i København.**

1. Fastholde det unikke maritime miljø både med beboelse og erhvervsfiskeri og en særlig grad af socialt sammenhold i bådeklubberne.
2. »Understøtte det unikke miljø som er mærket af menneskelig aktivitet og fortællekraft, der gør miljøet særligt interessant« (Citat: Naturstyrelsen)
3. Kulturgenopretning »for det, der er tilbage af havnerelaterede bygninger og arealer«. (Citat: København som havneby)
4. Udvikle det identitetsskabende miljø kendetegnet ved selvbyggeri, rum og mangfoldighed.

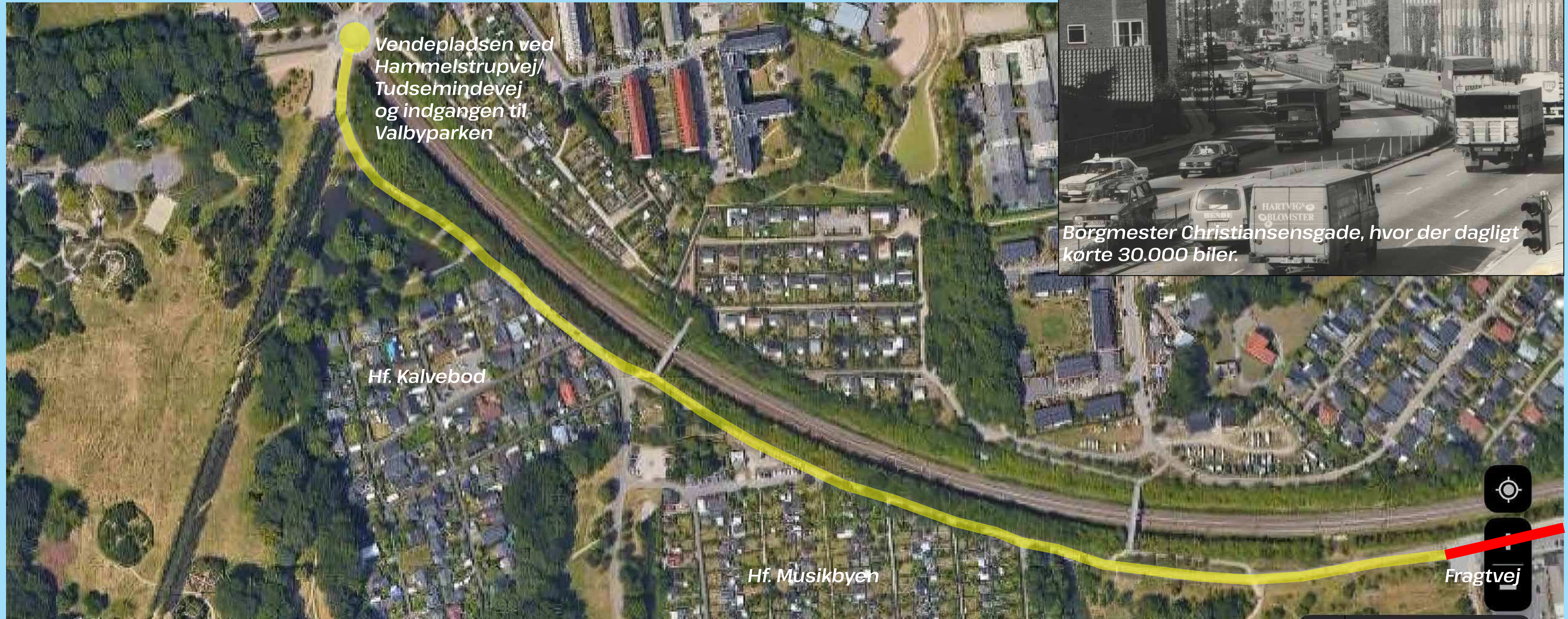




# Hvad skal helhedsplanen afdække – Et eksempel

## En vejforlængelse af Fragtvej vil påføre Sydhavnen / Musikbyen dybe ar som bydel.

1. Vejforlængelse af Fragtvej vil være ødelæggende for det gamle Sydhavn, naturen, den fredede Valbypark, haveforeningerne.
2. En vejforlængelse bliver en gennemfartsvej for myldretrafikken og øge presset fra trafikken markant i lokalområdet.
3. Historien skrues 35 år tilbage før Borgmester Christiansengade blev lukket i 1989, hvor der dagligt kørte 30.000 biler.










Stubmøllevej



Hammelstrupvej

## Så kaldte »muligheder« for vejgennemførelse

En gennemkørselsvej vil være ødelæggende for det gamle Sydhavn / Musikbyen og medvirke til en væsentlig forringelse af livskvaliteten for beboerne. Her er de af forvaltningen »mulige« vejføringer indtegnet. Alle er lige umulige.

-  Hammelstrupvej og Stubmøllevej
-  Over boldbanerne ved BK Frem
-  Hammelstrupvej gennem fredet Valbypark



Hammelstrupvej i Valbyparken



Vendepladsen ved Hammelstrupvej/ Tüdsemindevej og indgangen til Valbyparken



Hvad skal helhedsplanen afdække - Et eksempel

**Cykel- og gangsti over Sydhavnsgade ved Bådehavnsgade og trafiksanering af Bådehavnsgade kræver en helhedsløsning.**

