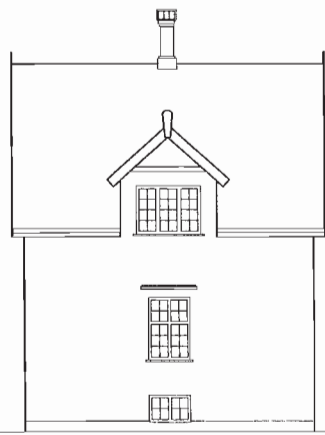
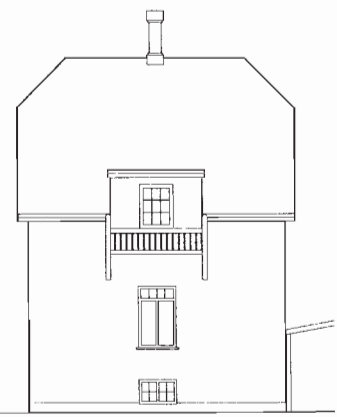




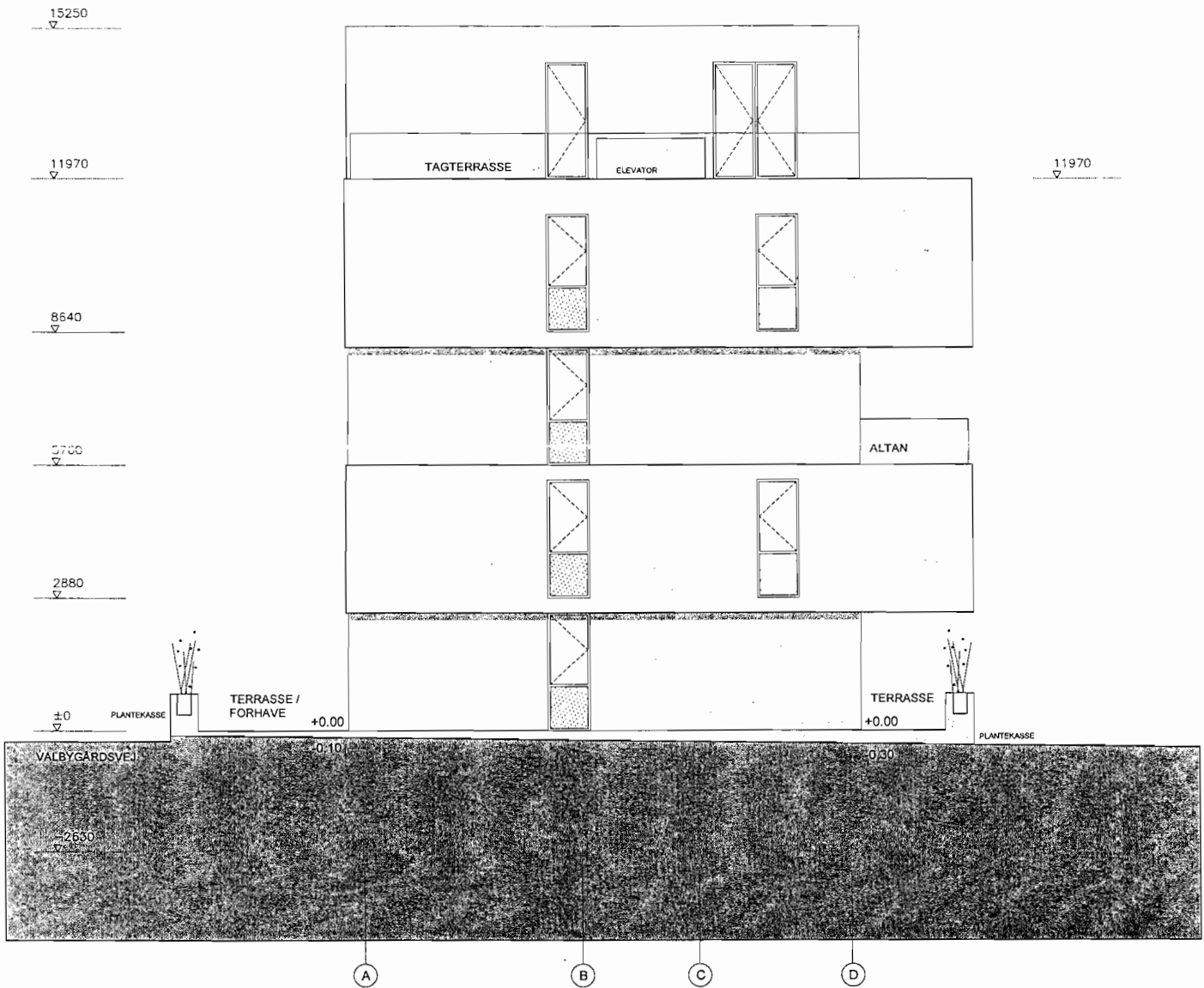
VALBYGÅRDSVEJ NR 40, NY BYGNING



NR 38



NR 36



REV	ÆNDRING	UDFØRT	GODKENDT	DATO
A	Supplerende vinduer tilføjet	CM	MH	2008.06.26

VALBYGÅRDSVEJ 40

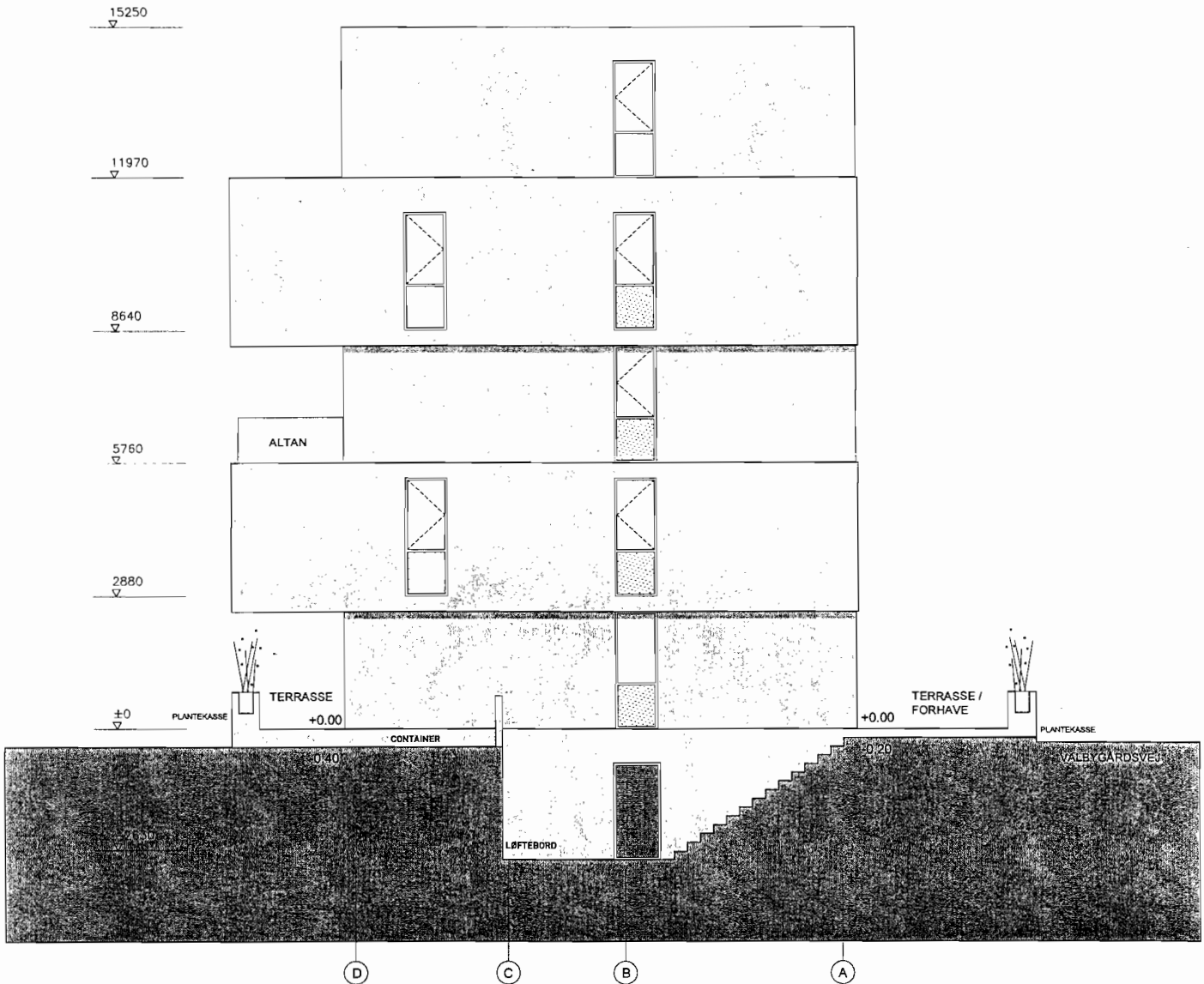
Matr. Nr. 16an, Valby, KBH

T-A-40-X-2N-A

FORPROJEKT
FACADEOPSTALT
NORD

Mål 1:100
Dato 2008.04.22
Tegn. af RK/CM
Godk. af AH
Sag nr 3180
Cad file T-A-40-X-2.dwg

HØRER TIL SKRIVELSE AF
22 SEP. 2008
FRA CENTER FOR BYGGERI



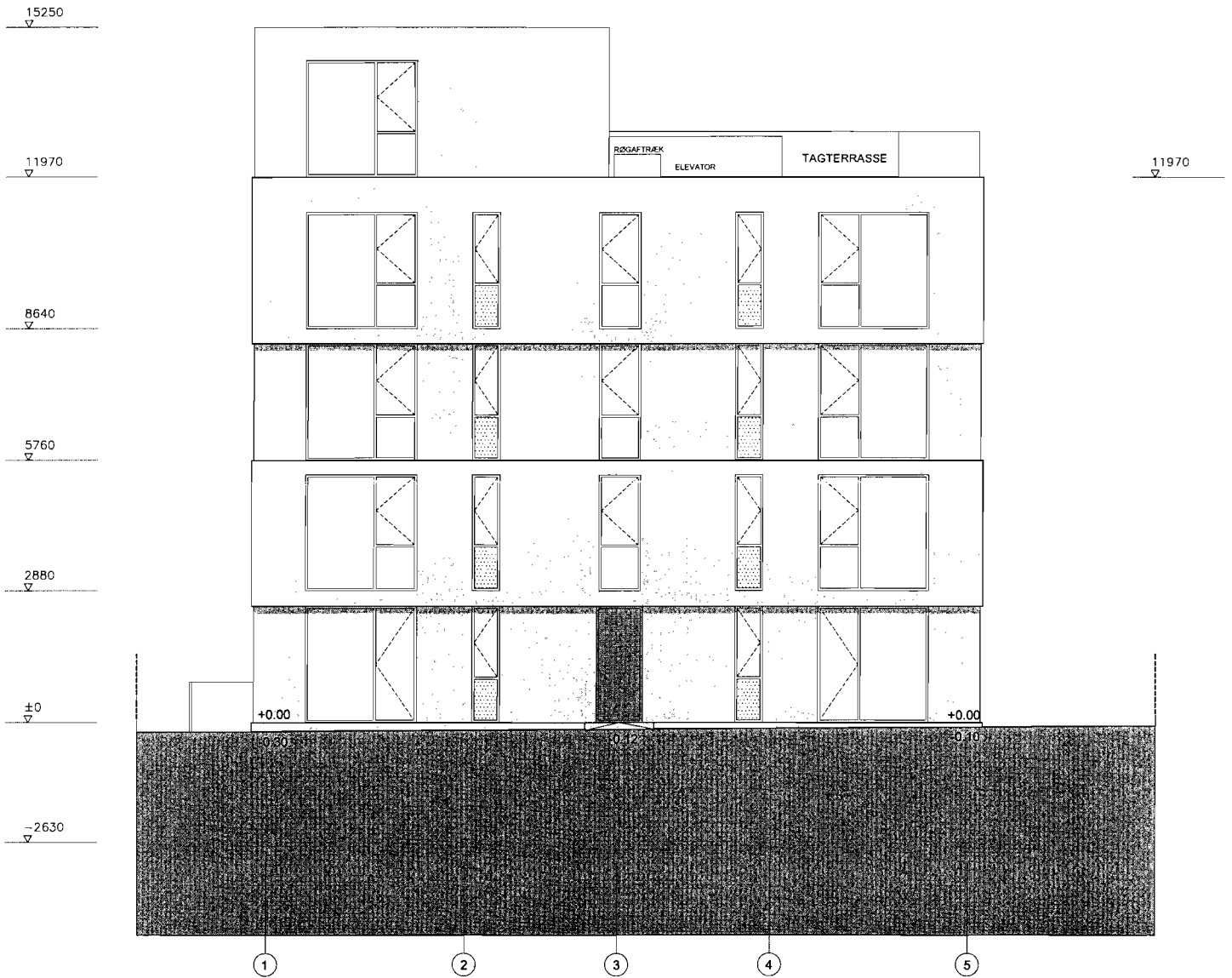
REV	ÆNDRING	UDFØRT	GODKENDT	DATO
A	Supplerende vinduer tilføjet	CM	MH	2008.06.26

VALBYGÅRDSVEJ 40		T-A-40-X-2S-A	
Matr. Nr. 16an, Valby, KBH			
FORPROJEKT	Mål	1:100	
FACADEOPSTALT	Dato	2008.04.22	
SYD	Tegn. af	RK/CM	
	Godk. af	AH	
	Sag nr	3180	
	Cad file	T-A-40-X-2.dwg	

HØRER TIL SKRIVELSE AF

22 SEP. 2008

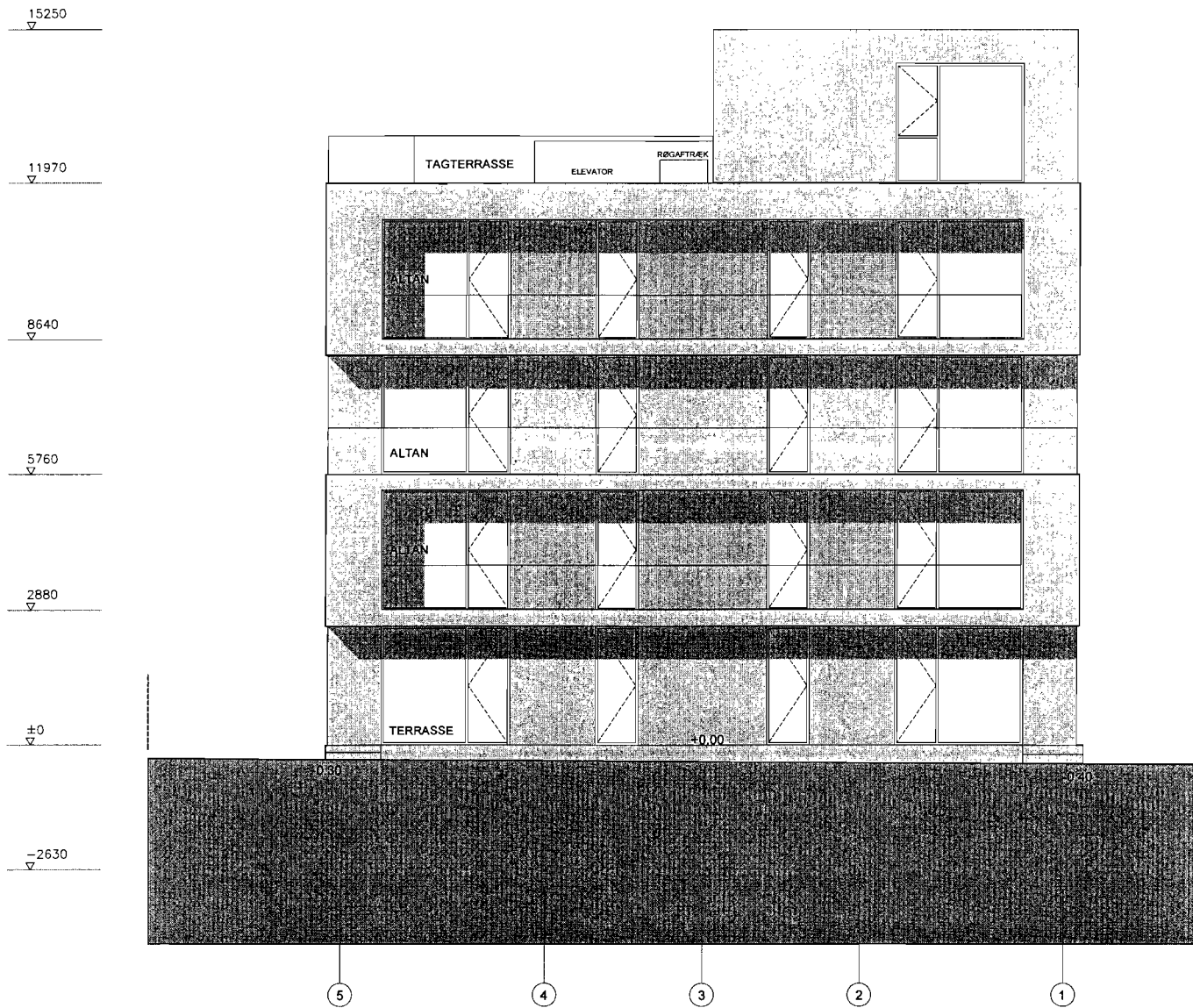
3A CENTER FOR BYGGERI



HØRER TIL SKRIVELSE AF
 22. SEP. 2008
 FRA CENTER FOR BYGERI

REV	ÆNDRING	UDFØRT	GODKENDT	DATO
-----	---------	--------	----------	------

VALBYGÅRDSVEJ 40 Matr. Nr. 16an, Valby, KBH		T-A-40-X-2Ø	
FORPROJEKT FACADEOPSTALT ØST		Mål 1:100 Dato 2008.04.22 Teg. af RK/CM Godk. af AH Sag nr 3180 Cad file T-A-40-X-2.dwg	

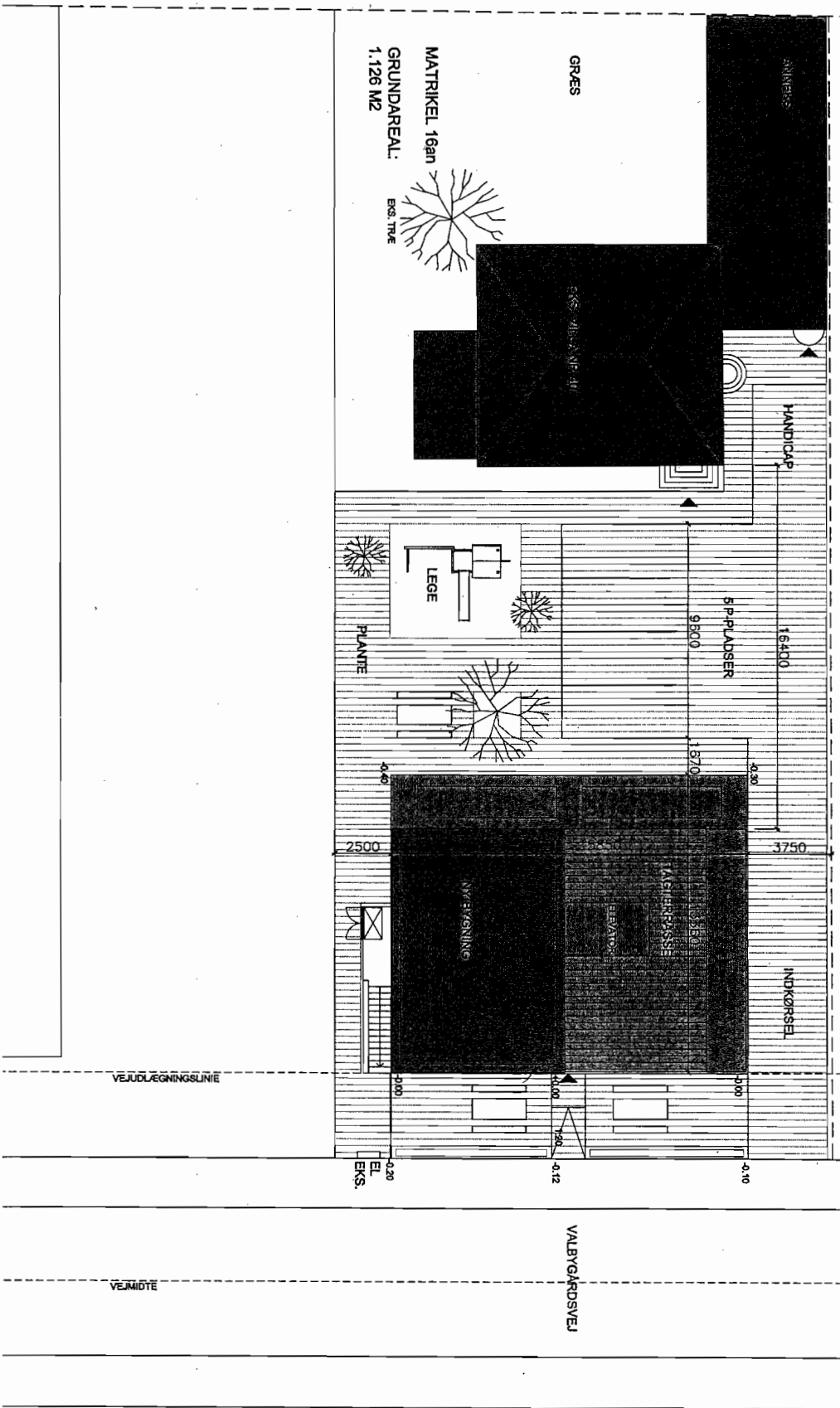


HØRER TIL SKRIVELSE AF
 22 SEP. 2008
 FRA CENTER FOR BYGGERI

REV	ÆNDRING	UDFØRT	GODKENDT	DATO
-----	---------	--------	----------	------

VALBYGÅRDSVEJ 40 Matr. Nr. 16an, Valby, KBH		T-A-40-X-2V	
FORPROJEKT FACADEOPSTALT VEST		Mål 1:100 Dato 2008.04.22 Tegn. af RK/CM Godk. af AH Sag nr 3180 Cad file T-A-40-X-2.dwg	

MATRIKEL 16an

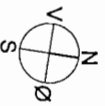


REV	ANDRING	UDFØRT	GODKENDT	DATO

VALBYGÅRDSVEJ 40
Matr. Nr. 16an, Valby, KBH T-A-99-0-0-TE

FORPROJEKT
SITUATIONSPLAN

Mbl 1:200
Dato 2008.04.22
Tegn. af CM/MS/RK
Godk. af AH
Sag nr 3180
Center for Byggeri
Sags nr.



VR 421017-0