

Bilag 1

Indstilling om beslutning om kommunal garanti for realkreditlån til opretnings- og renoveringsarbejder i VIBO's afdeling 140 Televænget II og III beliggende i Sundby



Oversigtsfoto



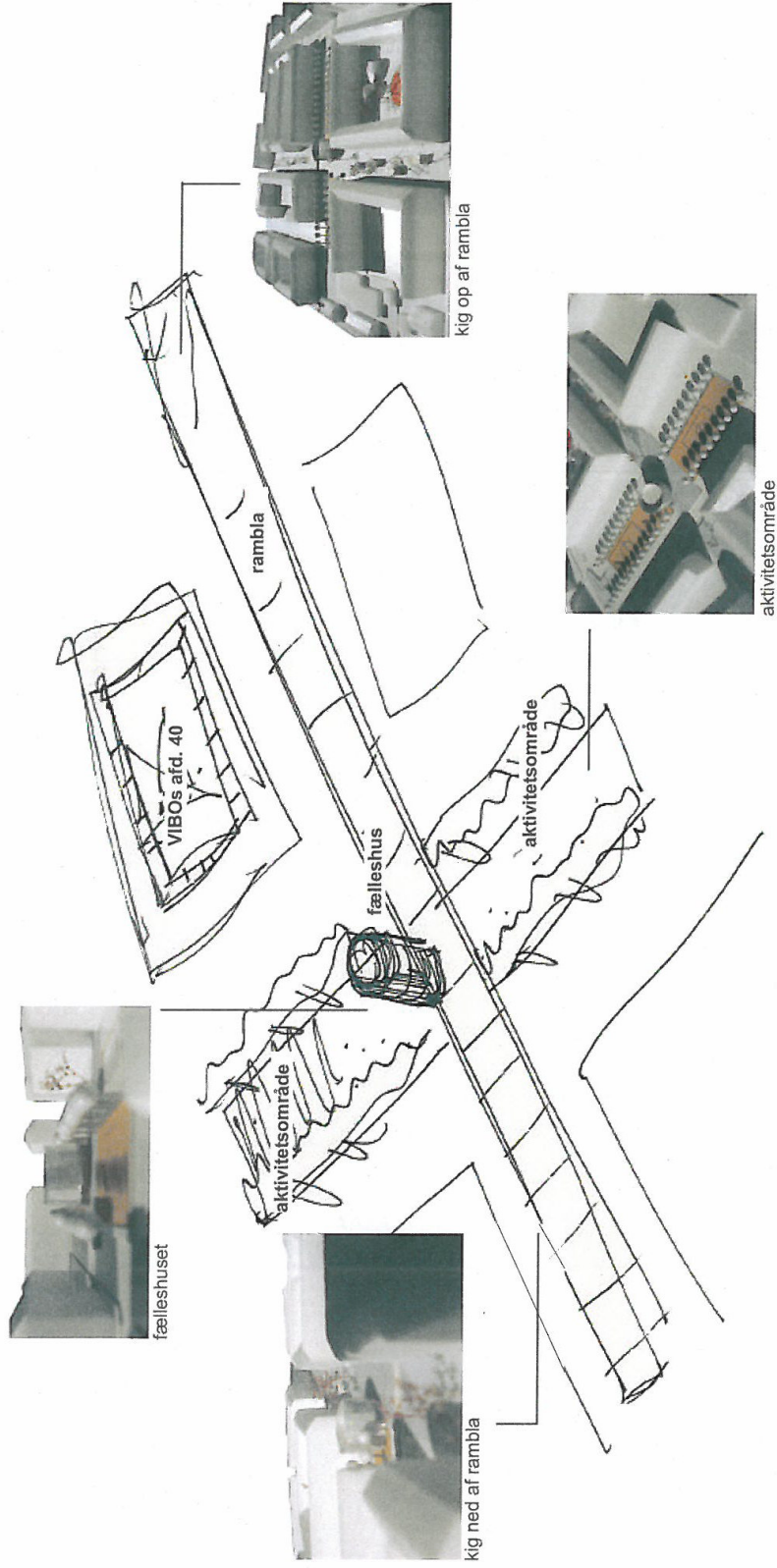
Televænget
II og III

Kornblomstvej

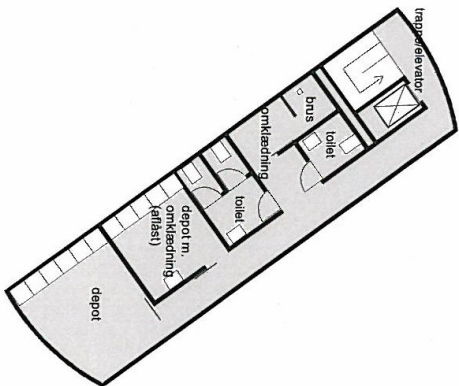
Sundholmsvej

Oversigt over området, set mod øst

skitseforslag til forbedringer af udearealer og fælleshus

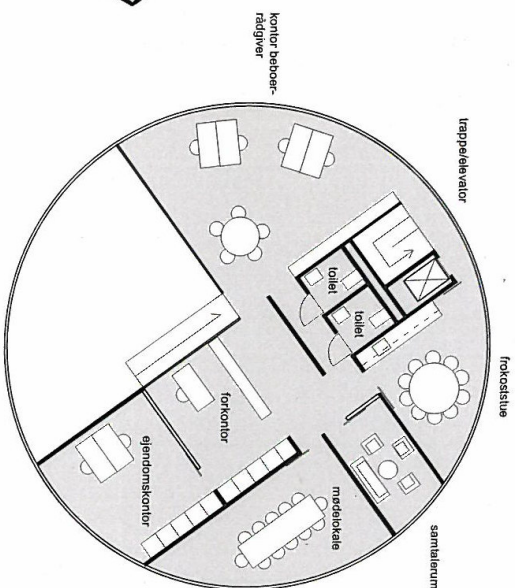


plantejninger 1:200 kælder, 1. og 2. etage



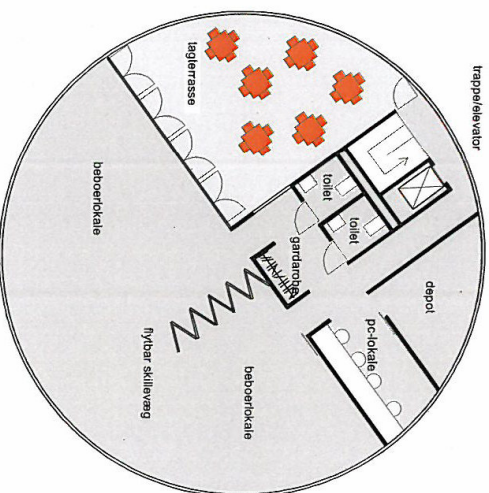
kælderplan 1:200

kælder indeholder:
trappellevator
tre toiletter (et handicapvenligt)
et omklædningsrum m. en bruser
depot med vask til mandskab (afslås)
depot til beboerfaciliteter
areal: 71,8 m²



1. sals plan 1:200

1. sal indeholder:
boligsocialt kontor
samlertum
frokoststue (10 pers.) m. the-køkken
ejendomskontor (3 kontorpladser)
møderum (12 pers.)
trappellevator
to toiletter
areal: 159 m²



2. sals plan 1:200

2. sal indeholder:
beboerlokale
fire pc-pladser
trappellevator
depot
to toiletter
lagterrasse på 44 m²
areal: 162 m²

beboerlokaler:
kan bruges som et stort rum til fester eller andre større arrangementer.
lokalen kan deles op med en fleksibel skillevæg til mindre aktiviteter, som f.eks. sport, beboermøde, sykkklub ell. lign.

visualisering af fælleshuset set fra kornblomstvej



VIBOS afd. 40 telemarksgade

VIBO

ONV arkitekter

april 2007