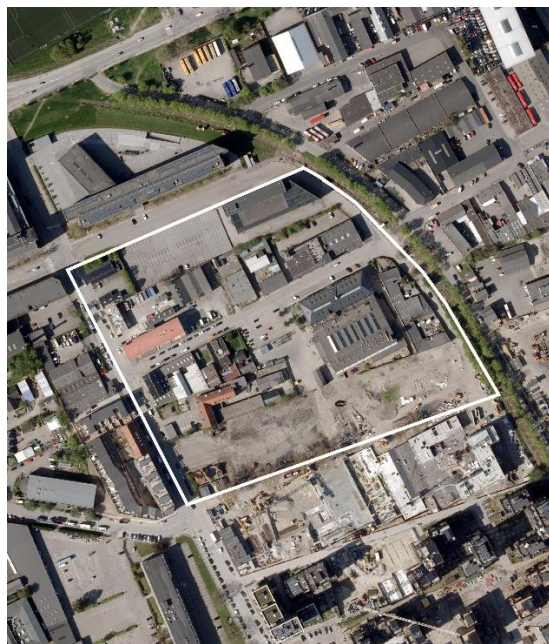
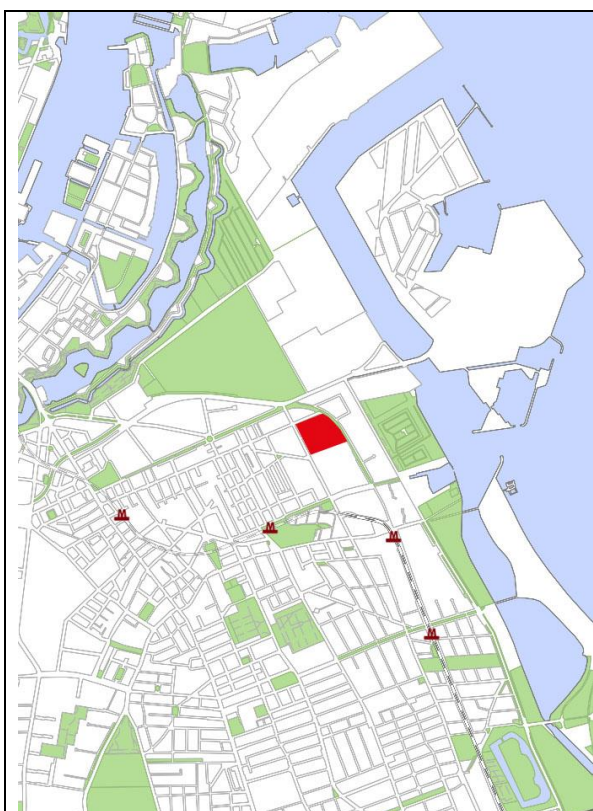


Bilag 3

FAKTA Lokalplanforslag for Lindgreens Allé II



Bydel	Amager Øst
Beliggenhed/adresse	Holmbladsgade, Lindgreens Allé og Strandlodsvej
Lokalplannavn	Lindgreens Allé II

LOKALPLANFORSLAGET		
	Muligt med eksisterende planforhold (lokalplan 550)	Muligt med lokalplanforslaget
Samlet grundareal	46.200 m ² + offentlig vej	46.200 m ² + offentlig vej
Anvendelse	Boliger, serviceerhverv og en institution	Boliger, serviceerhverv og en institution
Bebyggelsesprocent	150 % for området under ét	150 % pr. matrikel. Dog med mulighed for at bebyggelsesprocenten udregnes for området under ét.
Maksimal bygnings-højde/ antal etager	24 m./7 etager	24 m./7 etager
Etageareal	Ca. 60.500 m ²	Ca. 60.500 m ²
Muliggjort m ² bolig	Ca. 34.900 m ² - ca. 43.400 m ²	Ca.34.900 m ² - ca. 43.400 m ²
Muliggjort m ² erhverv/institution	Ca. 17.100 m ² - ca. 25.600 m ²	Ca. 17.100 m ² - ca. 25.600 m ²

Friarealprocent boliger	40 %	40 %
Friarealprocent erhverv	10 %	10 %
Friarealprocent institutioner	100 %	100 %
Bilparkering	1:150, dog 1:100 ved detailhandel samt 1:300 m ² ved kollegie- og ungdomsboliger samt plejeboliger. 5 afsætningspladser og 12 parkeringspladser til institutionen i området.	1:175, dog 1:150 ved erhverv, 1:200 m ² ved institutioner, 1:100 ved detailhandel samt 1:600 m ² ved kollegie- og ungdomsboliger.
Cykelparkering almindelige	4:100 ved boliger, erhverv og ungdomsboliger og butikker. 80 pladser til institutionen i området.	3:100 ved boliger og erhverv, dog 4:100 ved ungdomsboliger, 4:100 ved butikker og 2,5:100 ved institutioner.
Cykelparkering pladskrævende	2:1.000 ved boliger, erhverv og butikker. 16 pladser til institutionen i området.	1:500 ved boliger og erhverv. 2:500 ved daginstitutioner.
Detailhandel	Max. 5.000 m ² udvalgswarebutikker samt mindre butikker på tilsammen max. 500 m ²	Max. 5.000 m ² udvalgswarebutikker samt mindre butikker på tilsammen max. 500 m ²
Almene boliger i lokalplanområdet	Se bilaget til indstillingen vedr. almene boliger	Mindst 8.085 m ²
Almene boliger i skolegrunddistriktet	Se bilaget til indstillingen vedr. almene boliger	Se bilaget til indstillingen vedr. almene boliger
Særlige bemærkninger	-	-

KOMMUNEPLAN	
	Muligt med forslag til Kommuneplan 2019
Anvendelse / KP-ramme	C2
Maks. bebyggelsesprocent	150 %. I lokalplaner kan bebyggelsesprocenten fastlægges for flere ejendomme under ét.
Maks. bygningshøjde	24 m
Maks. etageareal/ ekskl. tagetage	-
Friarealprocent boliger	40 %
Friarealprocent erhverv	10 %
Friarealprocent institutioner	100 %
Bilparkering	KP-ramme: Mellem 1:100 og 1:600 Butikker: 1:100 Ungdoms- og plejeboliger: 1:600
Cykelparkering almindelige	KP-ramme: Boliger: 3:100 Ungdomsboliger: 4:100 Arbejdspladser generelt: 4:100 Institutioner: 2,5:100 Butikker: 4:100
Cykelparkering pladskrævende	KP-ramme: 1:500 ved boliger og erhverv. 2:500 ved daginstitutioner
Detailhandel	Bydelscenter langs Strandlodsvej