

August 2023

Udeservering og Støj  
Teknik- og Miljøforvaltningen

# Implementering Udeservering

**Administrationsgrundlag**



# Overordnet tidsplan

## September 24

- Kickoff
- Opstart sagsbehandling af 3-årige tilladelser
- **Varsel ophør ved smalle fortove**
- Kommunikationskampagne
- Informationsmøder
- Rekruttering tilsyn

## Januar 25

- 3-årige tilladelser træder i kraft
- **Opkrævning af gebyr**
- **Rekruttering tilsyn**
- Oplæring tilsyn
- Opstart opmærkning

## Maj 25

- Sæsonstart
- **Mål:** Afsluttet sagsbehandling
- Øget tilsyn på gaden
- Opmærkning afsluttet i Middelalderbyen

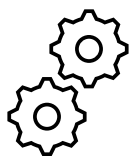
## November 25

- Opmærkning afsluttet i hele byen

# Kickoff - september 24



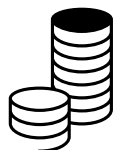
Der åbnes for 3-årige ansøgninger i Erhvervsportalen d. 15. september



Systemunderstøttelse ved overgang



Kræver aktiv handling fra restauratør



Gebyr aktiveres først januar 2025



# Erhvervsportalen

## Største ændringer for erhvervsdrivende

- Opkrævning af gebyr
- Aktiv ansøgning af 3-årige tilladelser
- Tegning af areal

Ansøgning Mine ansøgninger Min konto

Opstilling foran butik og restauration Bruger: Erhvervsvirksomhed ✓

1. Hvor søger du om godkendelse?  
✓ Udfyldt

2. Indtast dine kontaktoplysninger  
✓ Udfyldt

3. Hvad søger du om?  
✓ Udfyldt

4. Periode  
✓ Udfyldt

5. Opstilling  
✓ Udfyldt

6. Søg om tilladelser til inventar  
✓ Udfyldt

7. Kommentar  
✓ Udfyldt

8. Opsummering

### Opsummering

Nedenfor finder du dine indtastninger fra de foregående sider. Kig indtastningerne grundigt igennem, før du indsender din ansøgning.

**Bemærk:** Denne side ikke er en tilladelse og at en eventuel tilladelse først modtages efter endt sagsbehandling.

### Lokation for ansøgning

CVR	Firmanavn
26259495	Irma Øster Farimagsgade
Navn på facade	
IRMA	
Afdeling/P-nr	
1026466977	
Gade/vej	
Øster Farimagsgade	
Husnummer	Etage/side
28A	
Postnummer	By
2100	København Ø

# Vejledning til udfyldning af areal

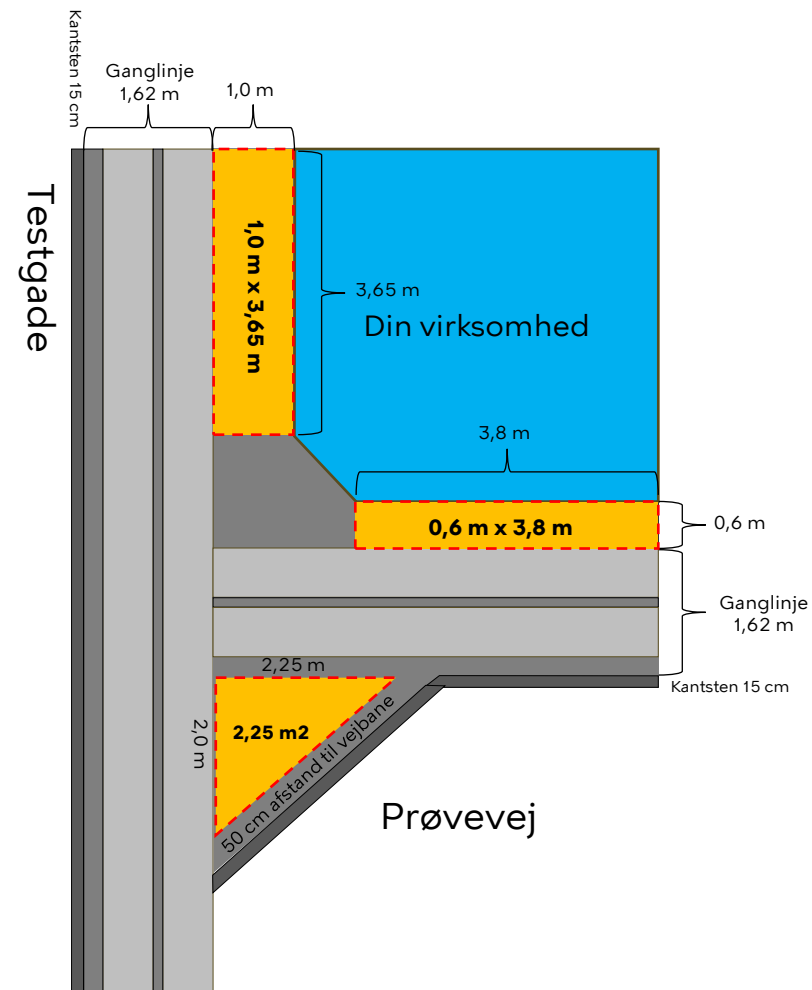
Din ansøgning

Anslået månedlig pris for arealer

Du skal betale gebyr for din udeservering. Taksten genberegnes årligt. [Du kan læse nærmere om gebyr og udregningen af taksten her.](#)

Takstzone	Takstzone B
Udeservering: Takst pr. tilladelse pr. måned	257,70 kr
Udeservering: Takst pr. kvm pr. måned	20,40 kr
Udeservering: Antal kvm offentlig areal ansøgt	8,18 m <sup>2</sup>
I alt pr. måned	424,57 kr

Din tegning



## Udeservering 2024

### Delprojekt 1 - Basis

- Teknisk grundlag - Openflow og Fea...
- Logik for særlige pladser
- Logik for ansøgningstype og ansøgn...
- Tilpasning af skærbilleder for Peri...
- Sagsbehandler kopi af sag
- Digital post - release 1 - afgørelser ...
- Tags på sagsliste
- Opsigelse, Annuller og Tilbagekald
- Fornyelseskæder
- Visning af dataændringer
- CVR overvågning
- Digital post - release 2 - rykkere og ...
- Aktindsigt - Download af filer - Udes...
- Aktindsigt - øvrige flows

### Delprojekt 2 - Takst

- Endelig løsningsbeskrivelse og esti...
- Logik - Takstberegning
- Brugergrænseflade - Takstvisning
- Dannelse af fakturagrundlag
- Krediteringsflow
- KS/OPUS koordinering og opsætning
- ØiR integration

### Delprojekt 3 - Areal og tegnefunkt...

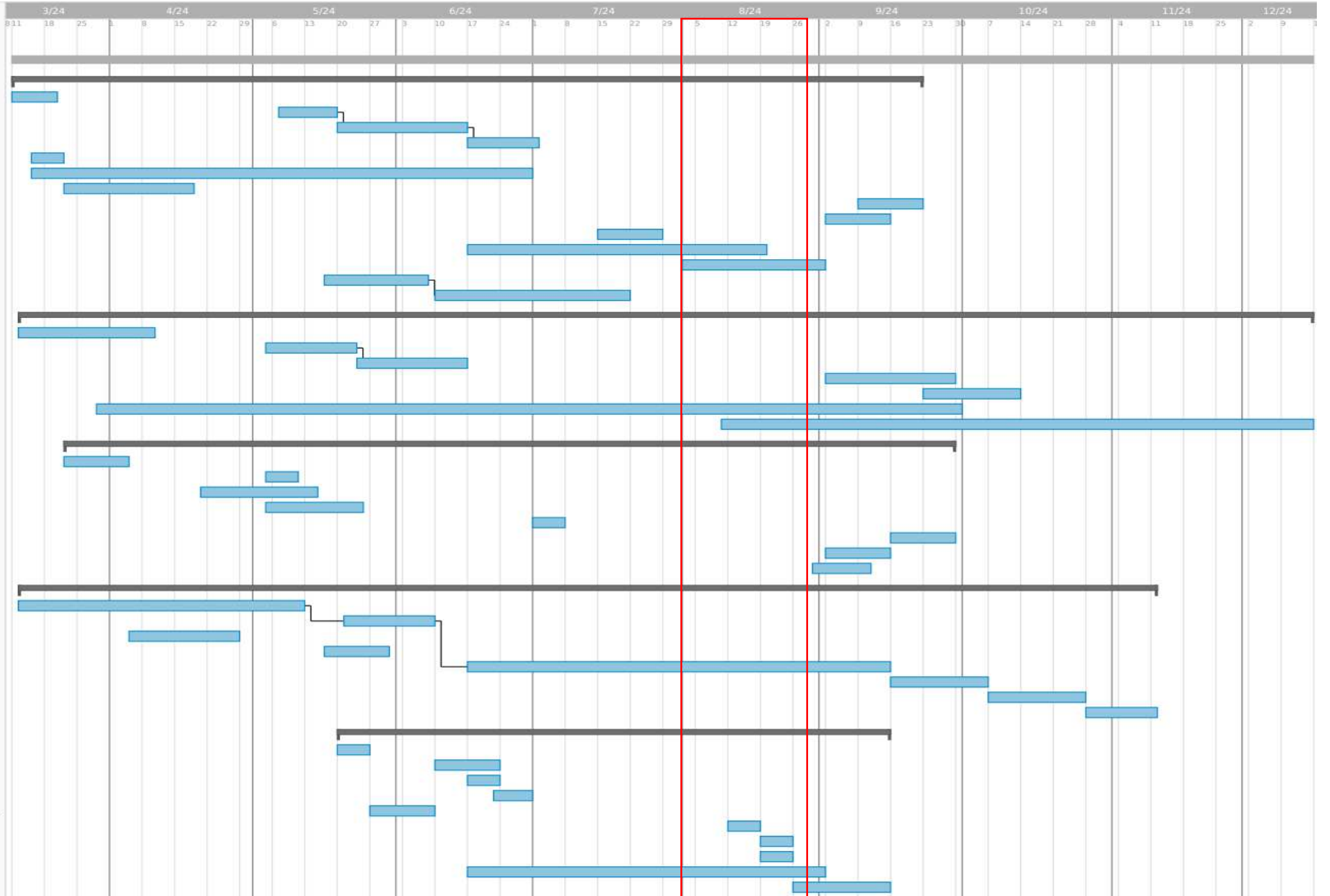
- Nyt felt - Navn på facade
- Takstzone opslag
- Arealopgørelse komponent
- Kø-hegn
- Tegnefunktion rotation
- Tegnefunktion kortlag luftfoto
- Tegnefunktion kortlag eksisterende t...
- Eksport af Udeservering polygoner

### Delprojekt 4 - Tilsyn

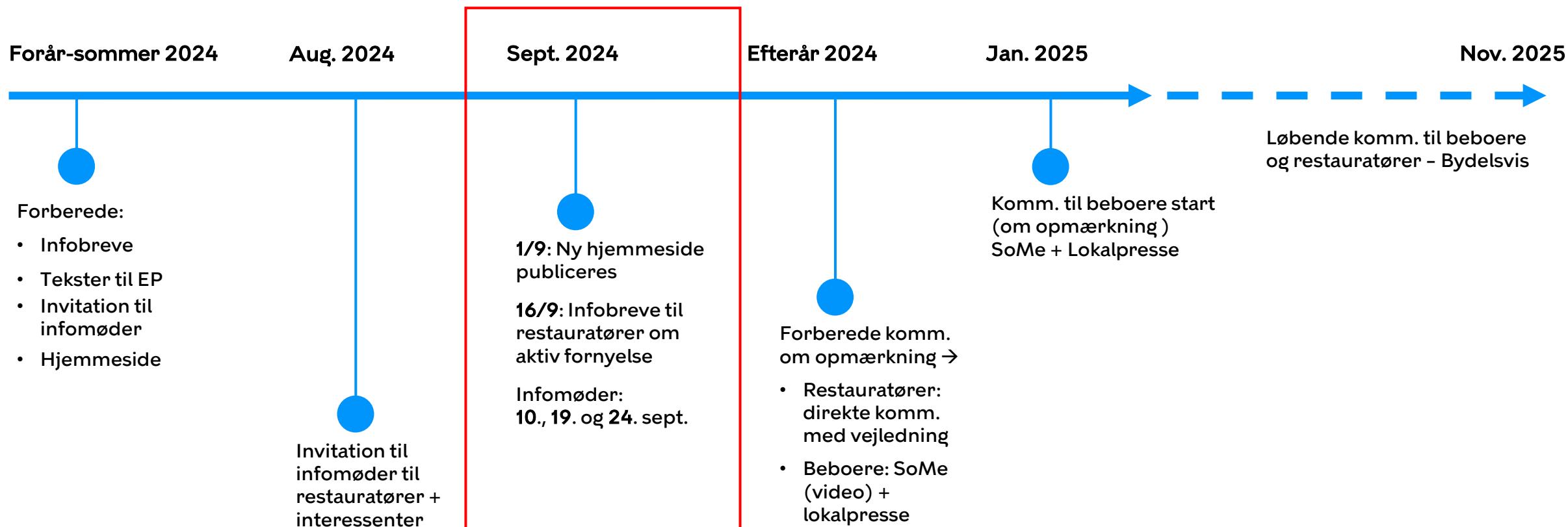
- PUMA opsætning og test af opgaver
- PUMA API
- Skærbilleder til Oplysning af sagen...
- Skærbilleder til Oplysning af sagen...
- Tilsynsopgave integration - Oplysni...
- Tilsynsopgave integration - Opstartst...
- Tilsynsopgave integration - Ophørsti...
- Auto-arkivering af tilsynsopgaver

### Delprojekt 5 - Skilte-/vareudstilling

- OpenFlow felter til Skilte-/Vare
- Tilpasning af periode logik (midlertid...
- Tilpasning af arealopgørelse til Skilte...
- Tilpasning af takstberegning og visni...
- Skærbilleder til at vælge type af ans...
- Tilpasning af mail skabeloner til fæll...
- Tilpasning af PDF til fælles flow
- Tilpasning af Excel eksport til fælles ...
- Datakonvertering tidligere Skilte/var...
- Håndtere udsendelse af påmindelser...



# Kommunikation tidsplan



# Tiltag for øget service

- Fast sagsbehandler inden for 14 dage
- Kontaktcenter 9-16 med mulighed for at stille videre til sagsbehandler
- Flere opbringninger i forbindelse med sagsbehandling eller forespørgsler
- Flere vejledningsmøder ude i byen
- Ny hjemmeside med bl.a. illustrationer med hensigtsmæssige opstillinger

[Borger](#)[Erhverv](#)[Brug byen](#)[Politik](#)[Om kommunen](#)[Erhverv](#) / [Butikker, gadesalg og restauranter](#) / [Udeservering](#)

## Tilladelse til udeservering

Få styr på retningslinjer og muligheder, når I vil bruge det offentlige vejareal foran café eller restaurant til udendørsservering og skilte.

### 1: Retningslinjer og vilkår for udeservering

Start med at sætte jer ind i vilkår og retningslinjer for udeservering og skilte.

### 2: Tegn jeres udeservering

Når I søger om tilladelse, skal I vedhæfte en tegning af jeres udeservering.

### 3: Søg tilladelse til udeservering

Send jeres ansøgning digitalt sammen med tegning af jeres udeservering.



# Tilsyn

I alt 16 tilsynsmedarbejdere

Status pr. 2. september 2024: 8,5 årsværk rekrutteret. De resterende stillinger bliver slået op med opstart 1. januar 2025.

Tilsynsmedarbejdernes opgave:

- Helhedsorienteret tilsyn på tværs af myndighedsområder (Udeservering og Støj)
- Runderinger og opsøgende tilsyn i aften- og nattetimer
- Hurtigere fremdrift i håndhævelsesprocessen



Synlighed i bybilledet er blevet taget positivt i mod

## Konkrete indsatsområder

- Mikkell Bryggers gade
- Nørrebro
- Pladser i Indre by. Bl.a. Højbro Plads, Gråbrødretorv, Kultorget, Enghave Plads

# Opmærkning

## Erfaringer fra forsøgsordning

- Forvaltningen oplever, at det er lettere at føre tilsyn
- Erhvervsdrivende giver udtryk for, at det er lettere at overholde tilladelsen



## Tidsplan

### Middelalderbyen

- Opstart januar 2025
- Forventet afsluttet i maj 2025

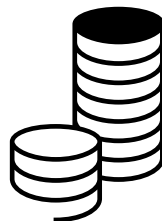
### Indre By

- Opstart maj 2025
- Forventet afsluttet i september 2025

### Ydre områder

- Opstart januar 2025
- Forventet afsluttet i November 2025

# Gebyr

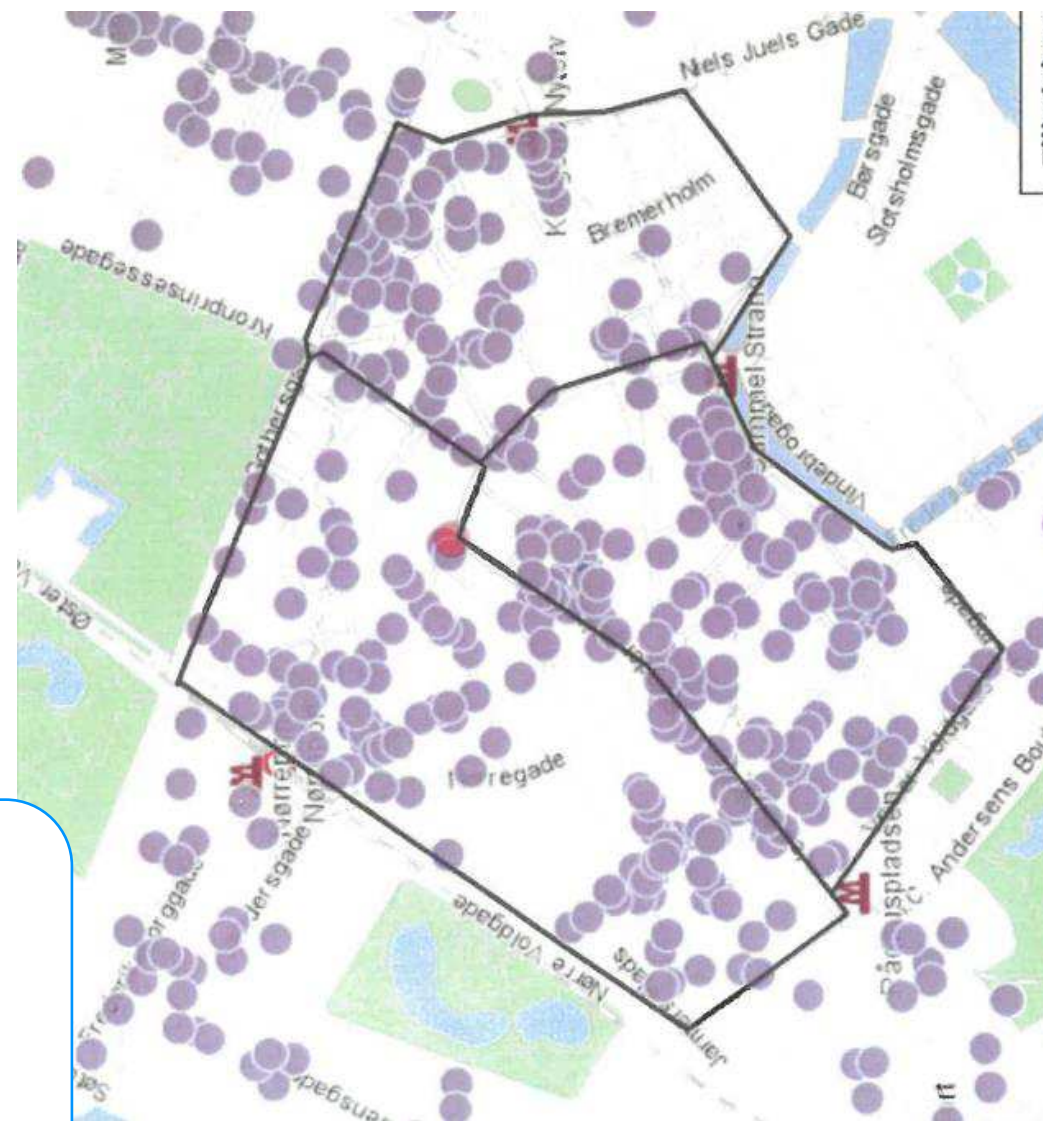


Afgiftsfritagelse af reklameskilte og vareudstilling, arrangementer, julemarkeder og julestader.

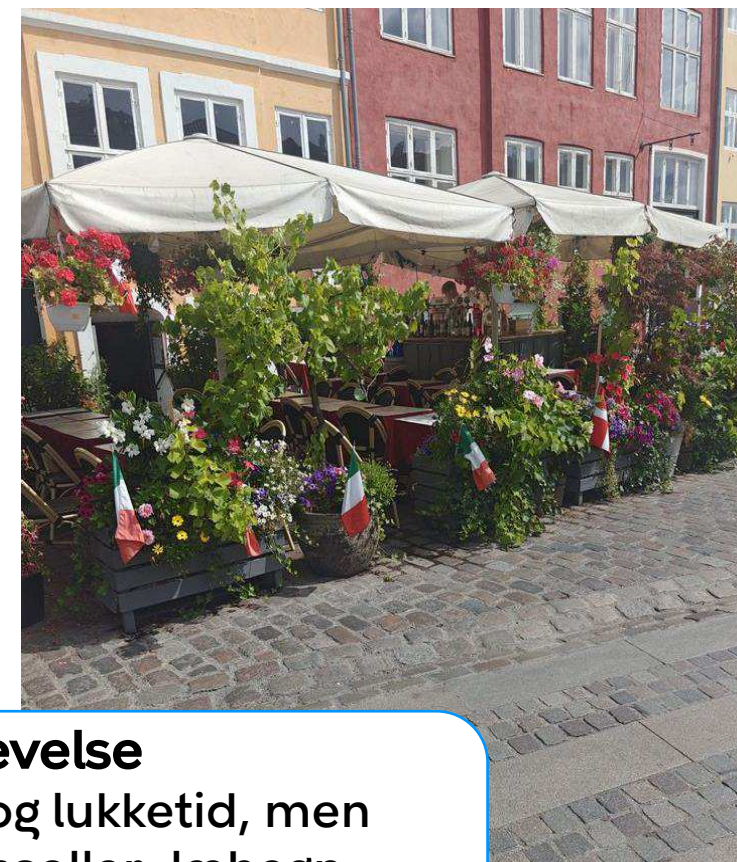
Forventer justering af gebyret for at sikre den nødvendige balance mellem zone A og B

## Konsekvens

Ved manglende betaling af gebyret vil tilladelsen til udeservering blive inddraget



# Opmærksomhedspunkter



## Håndhævelse

Af areal og lukketid, men også parasoller, læhegn, plantekasser, bøsninger mm.

# Opmærksomhedspunkter

## Smalle fortove

Varslet om afslag sendt til 24 restaurationer  
Flest i middelalderbyen



Kongens Bar, Ny Adelgade 3

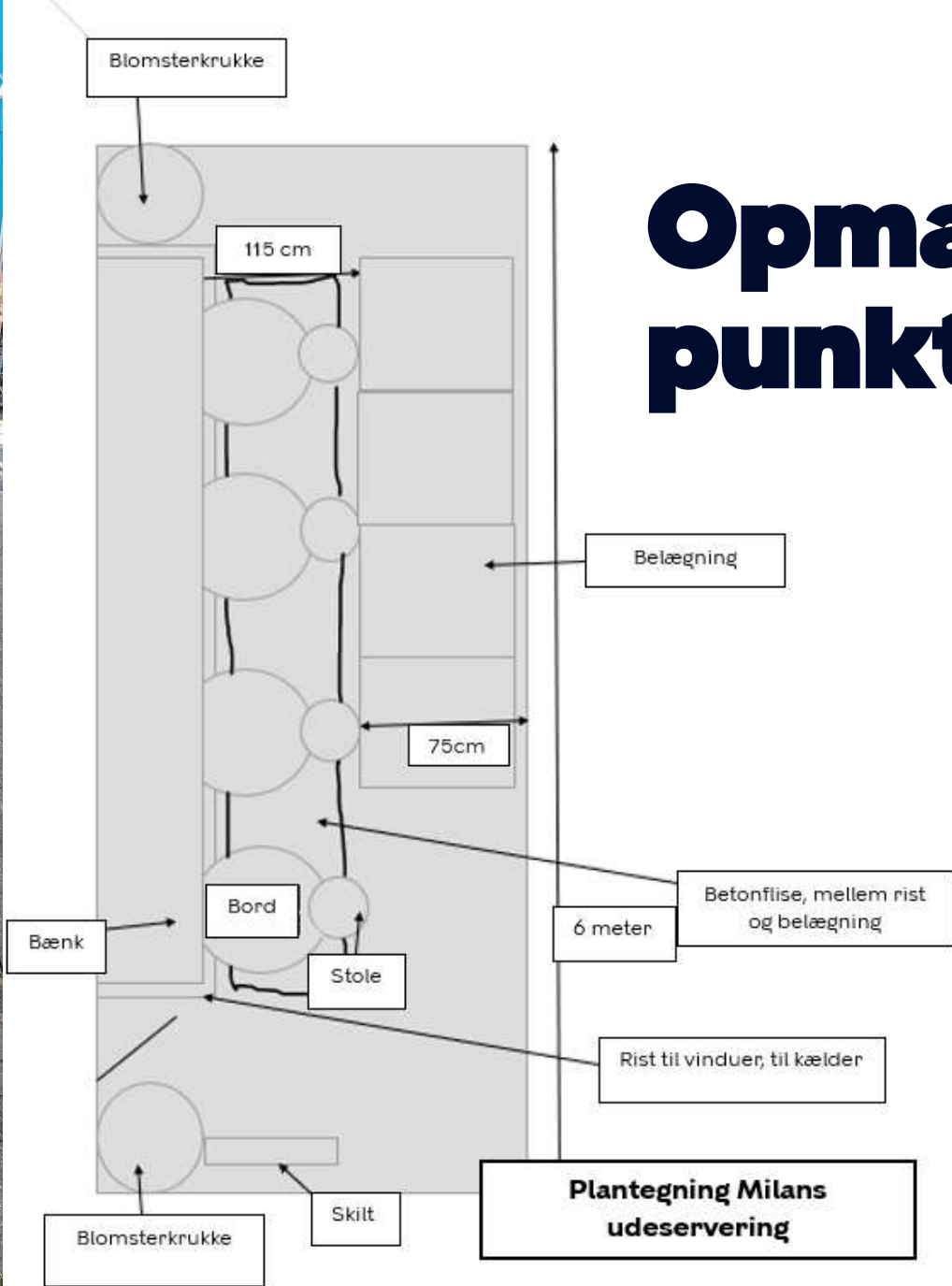


Bo-Bi Bar, Klareboderne 14

## Varslet

- Københavner Caféen, Badstuestræde 10
- Strutto, Badstuestræde 8
- Restaurant Kronborg, Brolæggerstræde 12
- Cafe Sorgenfri, Brolæggerstræde 8
- Godt øl, Knabrostræde 25
- CAFÉ FLOTTENHEIMER, Skindergade 20
- Farfars Bodega, Skindergade 20
- Bistro Gustav, Teglgårdstræde 5
- Lago Di Marco, Larsbjørnsstræde 22
- C´HO FAME, Larsbjørnsstræde 7
- Halifax, Larsbjørnsstræde 9
- UG Tattoo, Kattesundet 14
- BO-BI BAR, Klareboderne 14
- BÆST, Klosterstræde 23
- Restaurant Tight, Hyskenstræde 10
- DEN GLADE GRIS, Lille Kannikestræde 3
- Toga, Store Kirkestræde 3
- Frank, Ny Adelgade 3
- Kongens Bar, Ny Adelgade 3
- Palæ Bar, Ny Adelgade 5
- Heidi's Bier Bar, Vestergade 18A
- CPH 7, Sværtegade 7
- COFFE ROOM, Silkegade 1
- Restaurant BØF, Åbenrå 8

# Opmærksomheds- punkter



## Forventningsafstemning med omgivelser

- Sagsbehandlingstid og grad af oplysning. Eksempel: Milans i Store Regnegade.
- Opmærkning og kortfunktion: Tidsplanen kan rykke hvis der er fejl i mange tegninger og det ikke fanges inden.
- Oplevet ligebehandling ved tilsyn

# Videre proces

- Evaluering efter 3 år

