

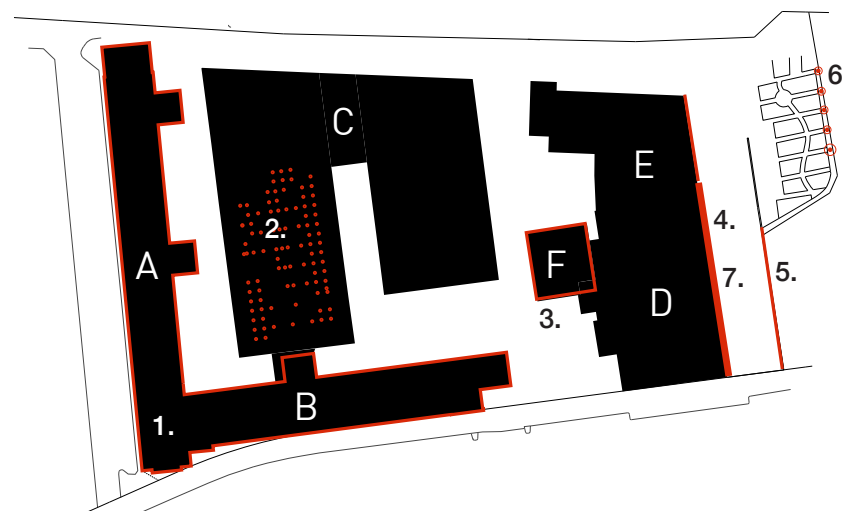
HÅNDBTERING AF BEVARING PÅ ALLERGRUNDEN

Bilag 4

Baggrund

På baggrund af analysen 'Potentiale for bevaring af eksisterende bygninger', som har fokus på SAVE registrering og værdisætning, udført af COWI 9. marts 2021, har bygherre og rådgivere udarbejdet et projekt med vægt på at indarbejde de arkitektoniske og landskabelige kvaliteter, der er til stede på grunden i dag.

Stedets kvaliteter og håndteringen af bevaring kan formuleres i 7 hovedpunkter. Punkt 7 - Gavle med buer gennemgås på de efterfølgende sider med to scenarier for mulig placering og anvendelse.



Eksisterende forhold og bevaringsværdige elementer.

1.

Bygning A og B, opført i hhv. 1947 og 1969, bevares og transformeres til ungdoms- og familieboliger.



2.

Kælderkonstruktioner forsøges bevaret og bruges til cykelparkering samt til at understøtte beplantning.



3.

Forskellige slags tegl fra bygning F og E/D genanvendes til belægning.



4.

Industrielle vinduer kan bruges som del af det indvendige miljø eller til drivhuse.



5.

Gammel mur med begrønning mod øst kan bevares eller erstattes, se punkt 7.



6.

Eksisterende træer bevares i så høj grad som muligt.



7.

Gamle gavle med buer omplaceres til ny anvendelse.



HISTORIE OG BEVARINGSVÆRDIER

CARL ALLERS ETABLISSEMENT 1900 - 1945

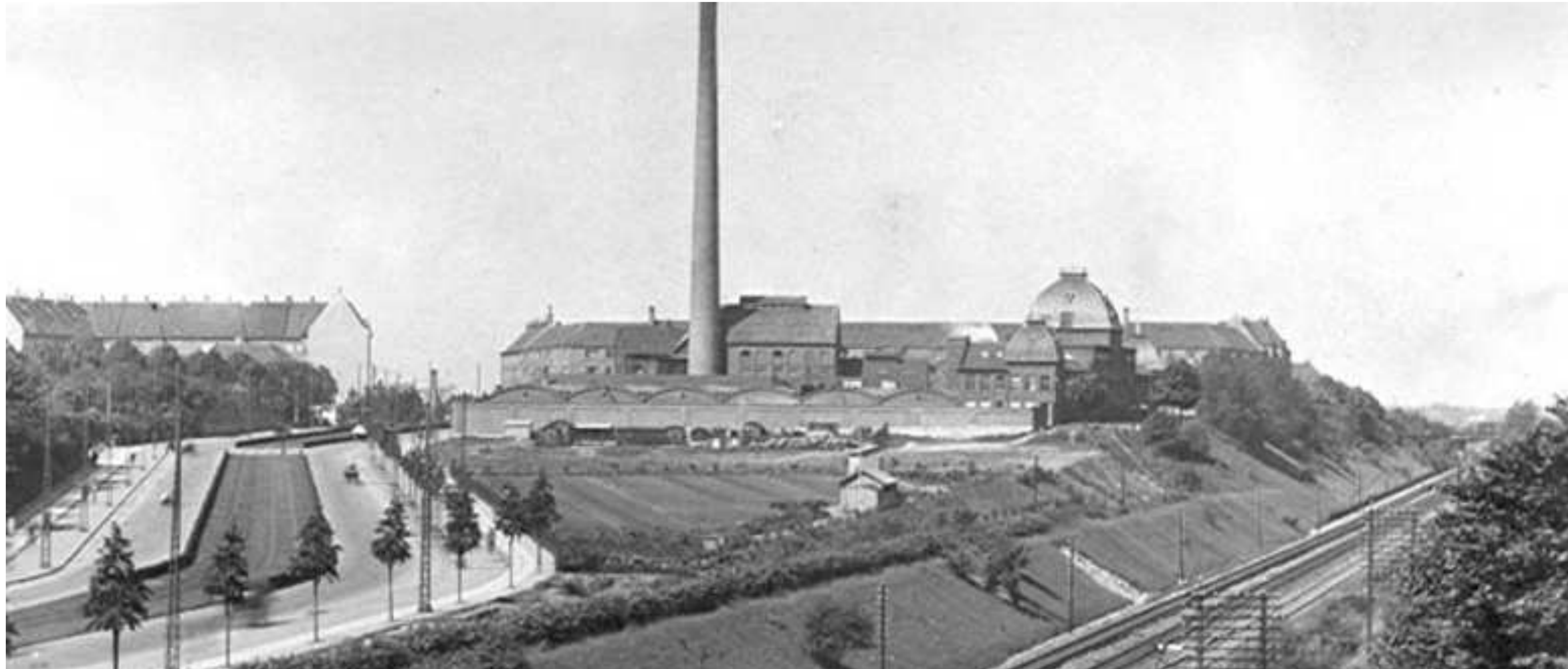


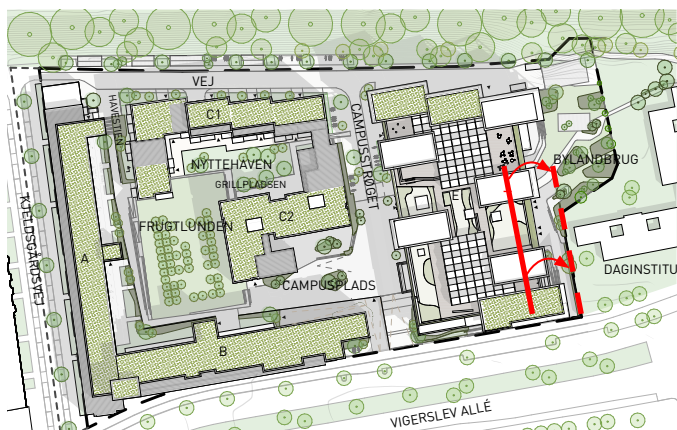
Foto fra 1930 set fra øst. Her ses de oprindelige seks sammenhængende buede gavle på fabrikshallerne. Heraf eksisterer de fem i dag. Med scenarie 1 på næste side, vil gavlenes buede motiv igen blive synligt fra Vigerslev Allé.

GAVLENE MED BUER -

scenarie 1

Placering af de eksisterende gavle mod Vigerslev Allé

Gavlene flyttes parallelt ud mod børneinstitutionen og erstatter således den eksisterende mur. På denne måde vil gavlene med buerne kunne ses fra ankomsten til Valby og området og dermed bevare identitet som en del af områdets historie - synlig for alle. I et af de eksisterende murhuller kan der på et udvalgt sted etableres en sekundær indgang til skolens område.



Illustrationsplan med eks. gavle og mulig omplacering.



Eks. situation Vigerslev Allé



Vision for gavlernes placering mod Vigerslev allé.

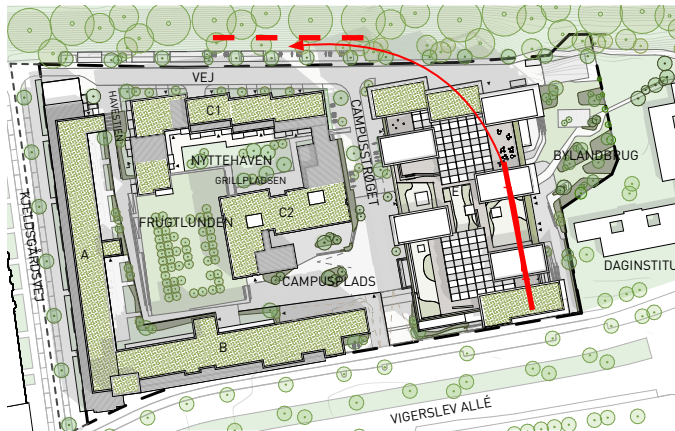
GAVLENE MED BUER -

scenarie 2

Placering af de eksisterende gavle mod jernbanen i nord

Gavle flyttes ud langs jernbanen og forbindelsen mod den grønne kile. De eksisterende vindues- og dørhuller kan danne indgange og udkig til drivhuse og opholdszoner, der kobler sig på muren.

Denne løsning forudsætter, at der indgås aftale med BaneDanmark omkring areal udenfor matrikel.



Illustrationsplan med eks. gavle og mulig omplacering.



Eks. situation ved vejen mod nord



Vision for gavlenes placering mod jernbanen.