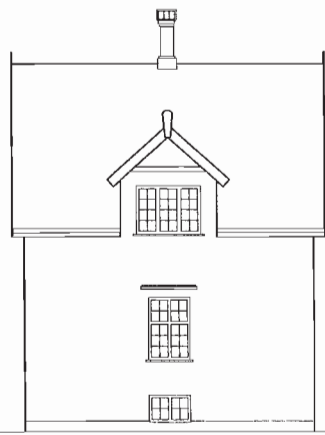
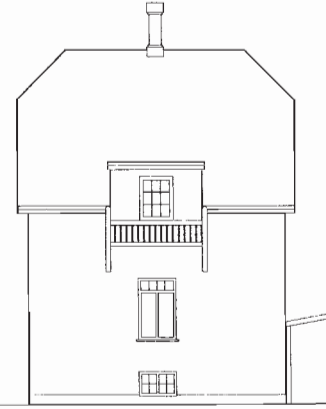




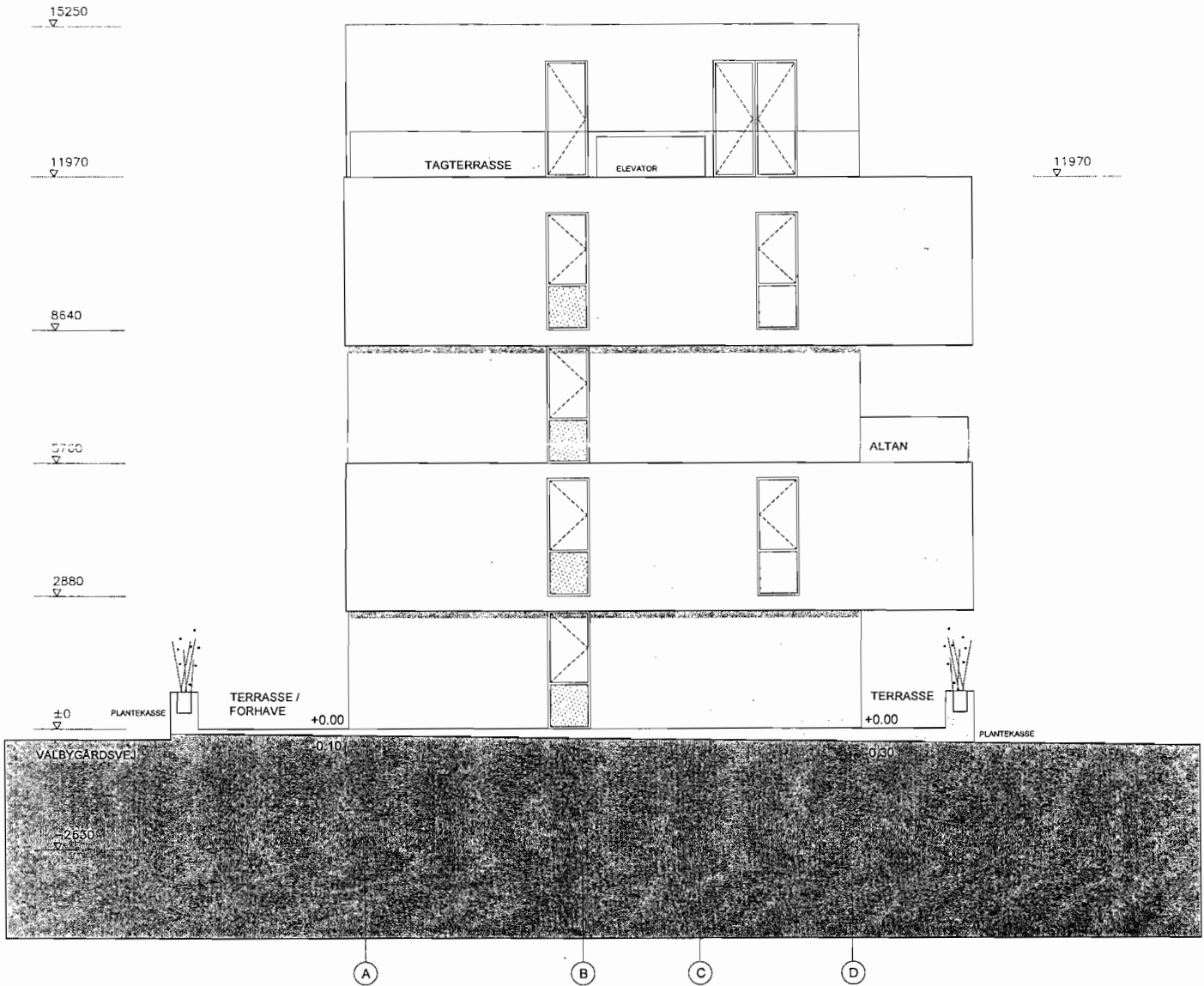
VALBYGÅRDSVEJ NR 40, NY BYGNING



NR 38



NR 36



REV	ÆNDRING	UDFØRT	GODKENDT	DATO
A	Supplerende vinduer tilføjet	CM	MH	2008.06.26

VALBYGÅRDSVEJ 40

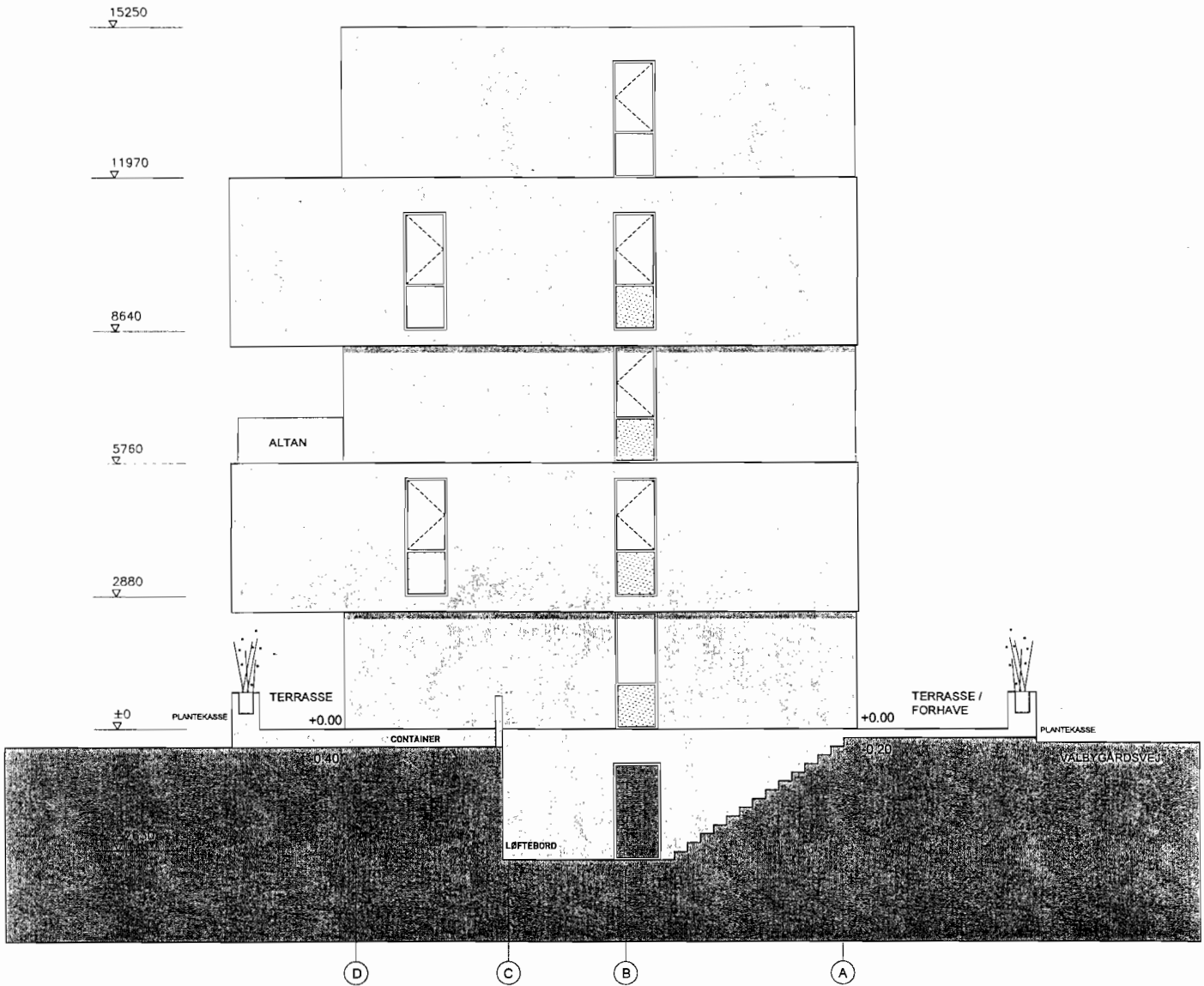
Matr. Nr. 16an, Valby, KBH

T-A-40-X-2N-A

FORPROJEKT  
FACADEOPSTALT  
NORD

Mål 1:100  
Dato 2008.04.22  
Tegn. af RK/CM  
Godk. af AH  
Sag nr 3180  
Cad file T-A-40-X-2.dwg

HØRER TIL SKRIVELSE AF  
22 SEP. 2008  
CRA CENTER FOR BYGGERI



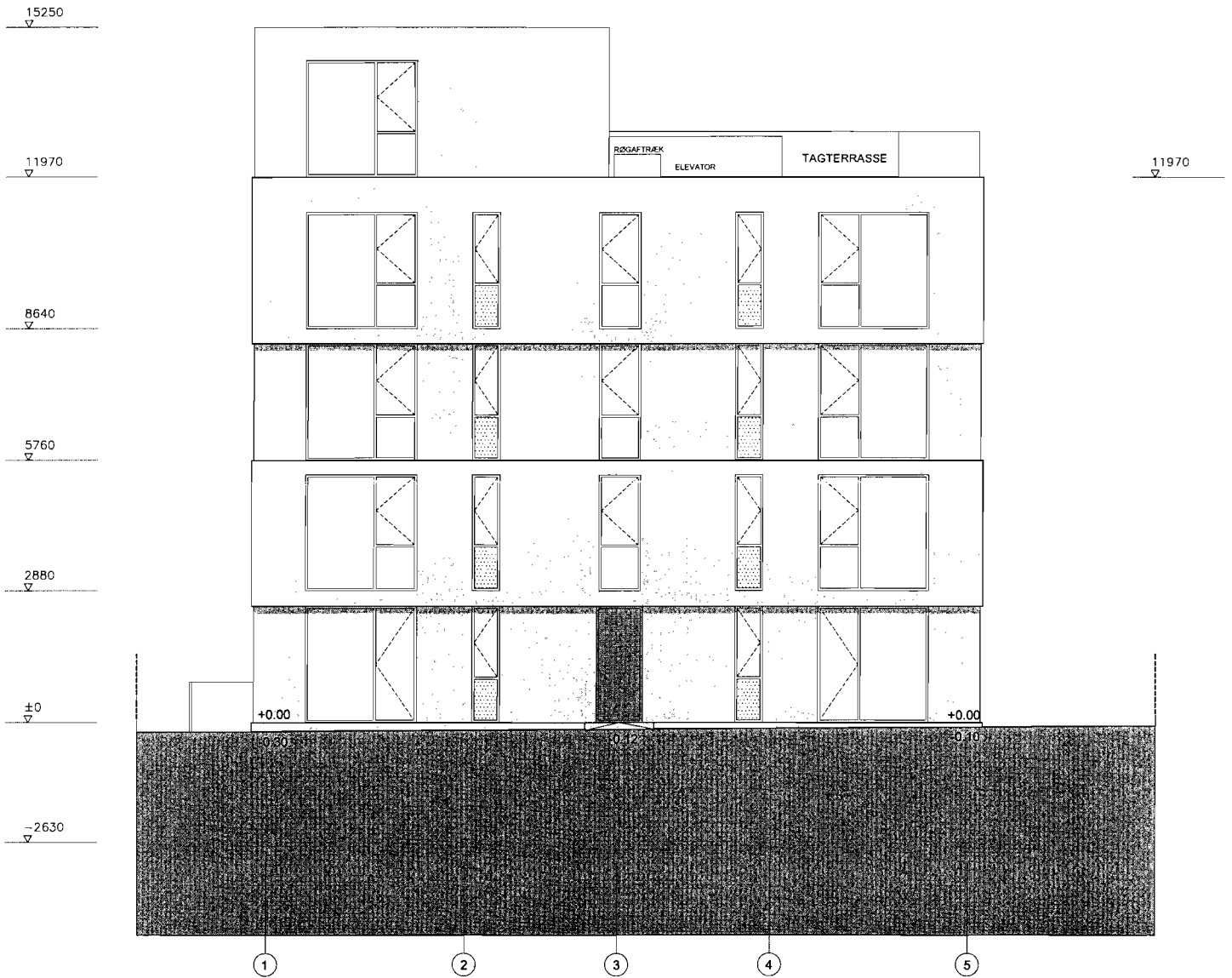
REV	ÆNDRING	UDFØRT	GODKENDT	DATO
A	Supplerende vinduer tilføjet	CM	MH	2008.06.26

VALBYGÅRDSVEJ 40		T-A-40-X-2S-A	
Matr. Nr. 16an, Valby, KBH			
FORPROJEKT	Mål	1:100	
FACADEOPSTALT	Dato	2008.04.22	
SYD	Tegn. af	RK/CM	
	Godk. af	AH	
	Sag nr	3180	
	Cad file	T-A-40-X-2.dwg	

HØRER TIL SKRIVELSE AF

22 SEP. 2008

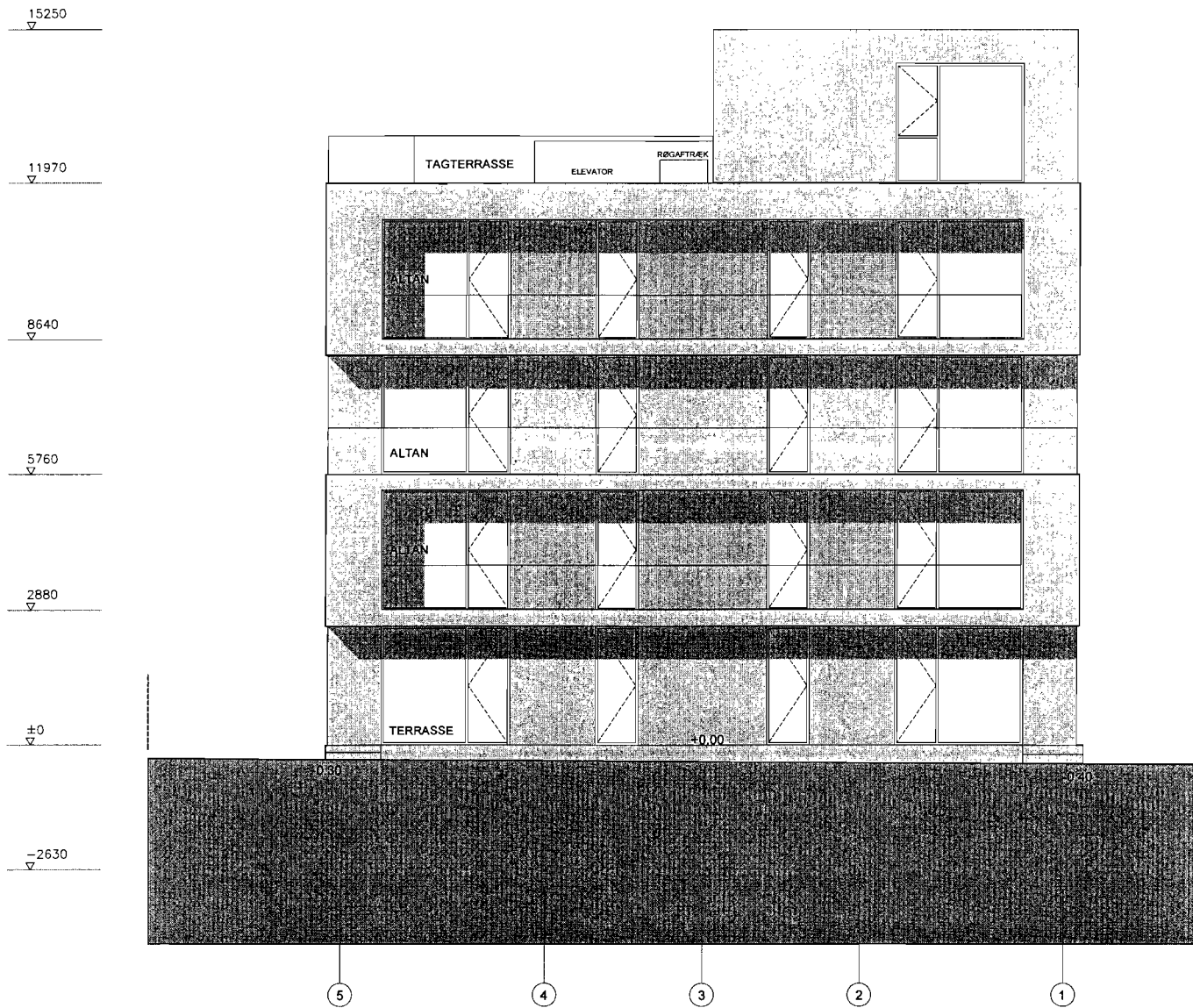
3A CENTER FOR BYGGERI



HØRER TIL SKRIVELSE AF  
2 2 SEP. 2008  
FRA CENTER FOR BYGERI

REV	ÆNDRING	UDFØRT	GODKENDT	DATO
-----	---------	--------	----------	------

VALBYGÅRDSVEJ 40 Matr. Nr. 16an, Valby, KBH		T-A-40-X-2Ø	
FORPROJEKT FACADEOPSTALT ØST		Mål	1:100
		Dato	2008.04.22
		Tegn. af	RK/CM
		Godk. af	AH
		Sag nr	3180
		Cad file	T-A-40-X-2.dwg



HØRER TIL SKRIVELSE AF  
 22 SEP. 2008  
 FRA CENTER FOR BYGGERI

REV	ÆNDRING	UDFØRT	GODKENDT	DATO
-----	---------	--------	----------	------

VALBYGÅRDSVEJ 40 Matr. Nr. 16an, Valby, KBH		T-A-40-X-2V	
FORPROJEKT FACADEOPSTALT VEST		Mål 1:100 Dato 2008.04.22 Tegn. af RK/CM Godk. af AH Sag nr 3180 Cad file T-A-40-X-2.dwg	

MATRIKEL 16an

ANLÆBS

HANDICAP

SPILPLADSE

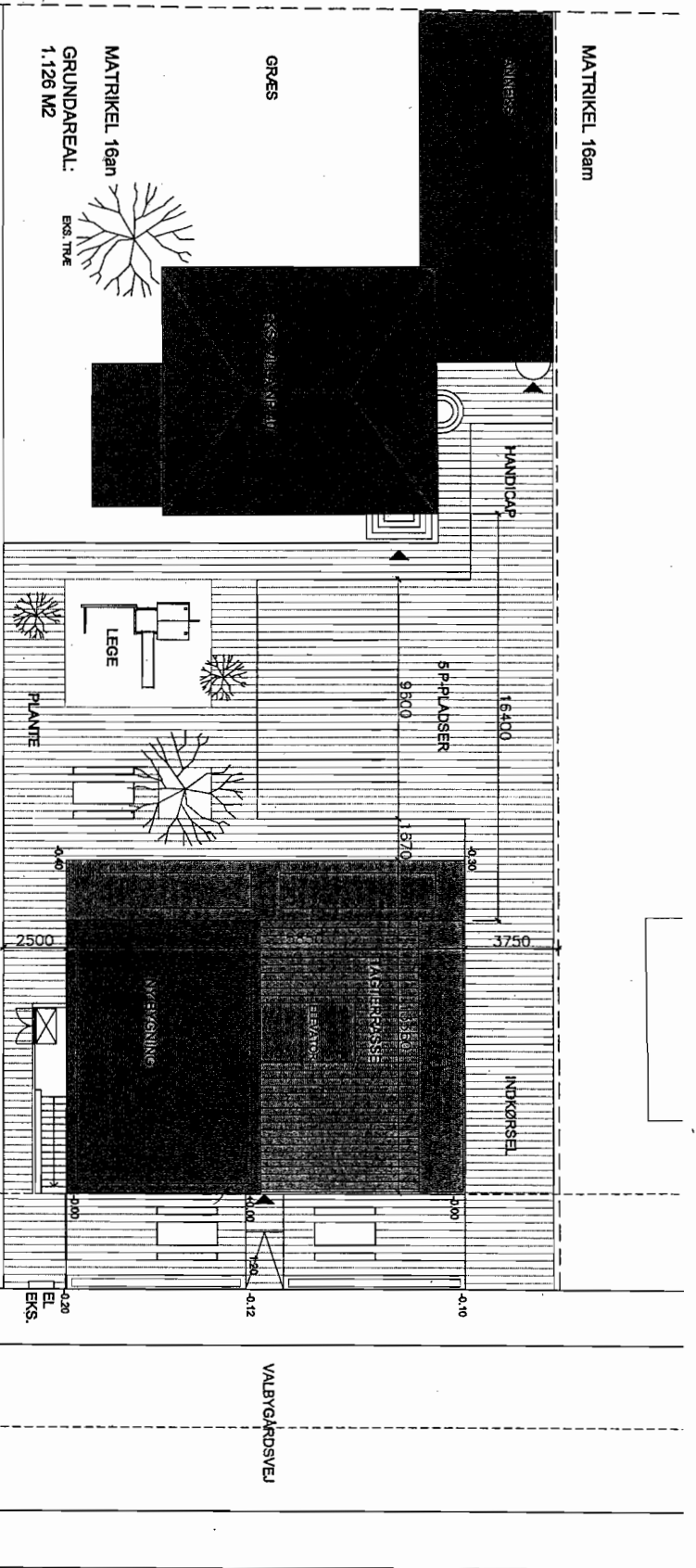
INDKØRSEL

GRÆS

MATRIKEL 16an

GRUNDAREAL:  
1.126 M<sup>2</sup>

EKS. TRÆ



REV	ANDRING	UDFØRT	GODKENDT	DATO

VALBYGÅRDSVEJ 40  
 Matr. Nr. 16an, Valby, KBH T-A-99-0-0-TE

FORPROJEKT  
 SITUATIONSPLAN

Mbl 1:200  
 Dato 2008.04.22  
 Tegnr. of CM/MS/RK  
 Godk. of AH  
 Sag nr 3180  
 Center for Byggeri  
 Sags nr.



VR 421017-3

Cad file T-A-40-0-0-TE.dwg