

Københavnbarometer 2008

Er du.....	Total	
	Procent	Antal
Dreng	49%	5482
Pige	51%	5606
Total	100%	11088

Hvilken skole går du på?	Total	
	Procent	Antal
Amager Fælled Skole	2%	192
Bavnehøj Skole	1%	151
Bellahøj Skole	2%	196
Bispebjerg Skole	1%	91
Blågårdskolen	1%	98
Brønshøj Skole	4%	414
Christianshavns Skole	1%	155
Den Classenske Legatskole	2%	216
Dyvekeskolen	2%	184
Ellebjerg Skole	1%	157
Enghave Plads Skole	2%	175
Frederikssundsvejens Skole	0%	29
Gasværksvejens Skole	0%	1
Gerbrandskolen	2%	211
Grundtvigskolen	1%	114
Grøndalsvængets Skole	1%	113
Guldberg Skole	1%	128
Hanssted Skole	2%	200
Havremarkens Skole	1%	113
Heibergskolen	2%	242
Hellig Kors Skole	1%	116
Hillerødgades Skole	1%	93
Holbergskolen	2%	226
Husum Skole	2%	238
Hyltebjerg Skole	3%	324
Højdevangens Skole	2%	257
Jagtvejens Skole	2%	168
Katrinedals Skole	3%	317
Kildevældsskolen	1%	77

Kirkebjerg Skole	2%	233
Kirsebærhavens Skole	3%	291
Klostervængets Haldagsskole	1%	112
Korsager Skole	2%	203
Langelinieskolen	1%	138
Lundehusskolen	2%	265
Lykkebo Skole	1%	130
Matthæusgades Skole	1%	108
Nyboder Skole	1%	81
Oehlenschlägersgades Skole	1%	116
Peder Lykke Skolen	2%	192
Randersgades Skole	1%	102
Rødkilde Skole	3%	310
Rådmandsgades Skole	2%	183
Sankt Annæ Gymnasium (folkeskoleafdelingen)	3%	365
Skolen på Islands Brygge	2%	225
Skolen ved Sundet	3%	354
Sortedamskolen	3%	309
Strandvejsskolen	1%	157
Sundbyøster Skole	2%	172
Sundpark Skole	1%	117
Sølvgades Skole	1%	100
Sønderbro Skole	1%	115
Tingbjerg Skole	2%	193
Utterslev Skole	2%	190
Valby Skole	1%	138
Vanløse Skole	2%	198
Vesterbro Ny Skole	1%	141
Vibenshus Skole	2%	209
Vigerslev Alles Skole	2%	212
Voldparkens Skole	0%	28
Øster Farimagsgade	2%	230
Østrigsgades Skole	1%	69
Ålholm Skole	1%	106
Total	100%	11088

	Total
--	--------------

Hvilken klasse går du i?	Procent	Antal
4	20%	2217
5	21%	2278
6	19%	2070
7	17%	1896
8	15%	1696
9	8%	931
Total	100%	11088

	Total	
Hvad synes du om at gå i skole for tiden? (På en skala fra 1 til 6, hvor 1 er meget dårligt og 6 er meget godt)	Procent	Antal
1 - meget dårligt	2%	251
2	5%	575
3	17%	1857
4	30%	3339
5	31%	3443
6 - meget godt	15%	1623
Total	100%	11088

	Total	
Hvor tryk føler du dig i skolen? (På en skala fra 1 til 6, hvor 1 er meget utryk og 6 meget tryk)	Procent	Antal
1 - meget utryk	2%	172
2	2%	276
3	8%	892
4	16%	1824
5	34%	3812
6 - meget tryk	37%	4112
Total	100%	11088

	Total	
Når du er i skole, er du så bange for nogen af følgende ting? (marker ud for det, du er bange for)	Procent	Antal
At blive slået?	10%	1055
At blive drillet?	14%	1497

At blive holdt udenfor?	16%	1784
At du ikke er dygtig nok i timerne?	23%	2541
Når andre kommer op at slås?	5%	572
Jeg er ikke bange for nogle af disse ting	45%	4992
Ved ikke	20%	2194
Andet - skriv to ord om det	7%	788
Total	139%	15423

	Total	
Føler du dig udenfor i skolen? (På en skala fra 1 til 6, hvor 1 er altid og 6 er aldrig)	Procent	Antal
1 - altid	1%	147
2	2%	264
3	6%	640
4	11%	1169
5	33%	3623
6 - aldrig	47%	5245
Total	100%	11088

	Total	
Er der en voksen på skolen, du kan tale med, hvis du er ked af det?	Procent	Antal
ja	71%	7882
nej	29%	3206
Total	100%	11088

	Total	
Hvordan synes du, at du får mest medbestemmelse i skolen?	Procent	Antal
Ved at tale om tingene i klassen	57%	6269
Ved at tale om tingene med jeres klasselærer	39%	4297
Ved at tale om tingene med dine forældre	20%	2251
Ved at gå til skolelederen	10%	1060
Ved at få tingene op på et møde i elevrådet	24%	2676
Ved ikke	24%	2636
På en anden måde - skriv to ord om det	5%	607
Total	179%	19796

	Total
Hvis du kunne bestemme, hvilke ting synes du så det er vigtigst at få lavet om på skolen? (skriv to ord om det)	11088

	Total	
Hvordan er stemningen som regel i klassen, mens I arbejder? (På en skala fra 1 til 6, hvor 1 er meget dårlig og 6 er meget god)	Procent	Antal
1 - meget dårlig stemning	4%	431
2	7%	786
3	20%	2206
4	31%	3436
5	26%	2841
6 - meget god stemning	13%	1388
Total	100%	11088

	Total	
Hvor nemt er det som regel at koncentrere sig i timerne? (På en skala fra 1 til 6, hvor 1 er meget svært og 6 er meget nemt)	Procent	Antal
1 - meget svært	5%	544
2	9%	1046
3	24%	2686
4	33%	3649
5	21%	2374
6 - meget nemt	7%	789
Total	100%	11088

	Total	
Hvor meget ro er der som regel i din klasse i timerne? (På en skala fra 1 til 6, hvor 1 er meget uro og 6 er meget ro)	Procent	Antal
1 - meget uro	10%	1162
2	20%	2170
3	32%	3507
4	26%	2870

5	10%	1091
6 - meget ro	3%	288
Total	100%	11088

	Total	
Hvordan taler I til hinanden i din klasse? (På en skala fra 1 til 6, hvor 1 er meget grimt og 6 er meget pænt)	Procent	Antal
1 - meget grimt	7%	820
2	13%	1431
3	28%	3126
4	28%	3150
5	18%	1964
6 - meget pænt	5%	597
Total	100%	11088

	Total	
Har I spilleregler for, hvordan I skal opføre jer over for hinanden i klassen?	Procent	Antal
ja	63%	7030
nej	37%	4058
Total	100%	11088

	Total	
Bliver spillereglerne i klassen overholdt?	Procent	Antal
Ja	7%	471
Nej	20%	1394
For det meste	56%	3940
Ved ikke	17%	1225
Total	100%	7030

	Total	
Har eleverne været med til at lave spillereglerne for klassen?	Procent	Antal
ja	73%	5143
nej	7%	526
Ved ikke	19%	1361
Total	100%	7030

	Total	
Kan du som regel se meningen med det, I laver i timen? (På en skala fra 1-6, hvor 1 er aldrig og 6 er altid)	Procent	Antal
1 - aldrig	3%	294
2	5%	585
3	17%	1910
4	31%	3416
5	35%	3839
6 - altid	9%	1044
Total	100%	11088

	Total	
Hvor tit lægger dansklæreren mærke til, når du har gjort dig umage i timerne? (På en skala fra 1-6, hvor 1 er meget sjældent og 6 er meget tit)	Procent	Antal
1 - meget sjældent	7%	809
2	6%	672
3	11%	1254
4	19%	2058
5	21%	2332
6 - meget tit	17%	1850
Ved ikke	19%	2113
Total	100%	11088

	Total	
Hvor meget lærer du i skolen? (På en skala fra 1-6, hvor 1 er meget lidt og 6 er meget)	Procent	Antal
1 - meget lidt	3%	307
2	3%	335
3	10%	1124
4	25%	2795
5	33%	3605
6 - meget	22%	2407
Ved ikke	5%	515
Total	100%	11088

	Total	
Hvor lette er de opgaver som du får af din dansklærer i timerne? (På en skala fra 1-6, hvor 1 er meget lette og 6 er meget svære)	Procent	Antal
1 - meget lette	5%	562
2	13%	1458
3	24%	2675
4	36%	3999
5	14%	1597
6 - meget svære	2%	271
Ved ikke	5%	526
Total	100%	11088

	Total	
Hvor meget umage skal du gøre dig for at følge med i dansktimerne? (På en skala fra 1-6, hvor 1 er slet ikke umage og 6 er meget umage)	Procent	Antal
1 - slet ikke umage	5%	529
2	14%	1532
3	22%	2443
4	27%	2943
5	16%	1793
6 - meget umage	11%	1198
Ved ikke	6%	650
Total	100%	11088

	Total	
Er du blevet mobbet af nogen af de andre elever i skolen inden for de sidste 2 måneder?	Procent	Antal
Ja	16%	1725
Nej	84%	9363
Total	100%	11088

	Total	
Ca. hvor tit er du blevet mobbet inden for de sidste 2 måneder?	Procent	Antal
Hver dag	16%	273

En gang om ugen	21%	359
Et par gange om måneden	28%	486
Ved ikke	35%	607
Total	100%	1725

	Total	
Har du været med til at mobbe nogen i skolen inden for de sidste 2 måneder?	Procent	Antal
Ja	12%	1377
Nej	88%	9711
Total	100%	11088

	Total	
Hvor tit ender det på en god måde, når du eller nogen i din klasse har været uvenner? (På en skala fra 1-6, hvor 1 er meget sjældent og 6 er meget tit)	Procent	Antal
1 - meget sjældent	5%	500
2	4%	394
3	9%	1007
4	18%	2038
5	23%	2556
6 - meget tit	29%	3258
Ved ikke	12%	1335
Total	100%	11088

	Total	
Synes du, der er alt for mange konflikter mellem eleverne i din klasse?	Procent	Antal
I høj grad	11%	1226
I nogen grad	39%	4276
Næsten ikke	42%	4681
Slet ikke	8%	905
Total	100%	11088

	Total
--	--------------

Hvem på skolen hjælper, når du eller nogen i din klasse er blevet uvenner og har brug for hjælp?	Procent	Antal
Klassen	39%	4282
Venner	64%	7068
Søskende	12%	1332
Mæglerne	8%	906
Gårdvagt	13%	1470
AKT-læreren eller en vejleder	7%	777
Klasselæreren	53%	5898
Sundhedsplejerske	3%	306
Pedellen eller skolebetjenten	2%	187
Skoleinspektøren	6%	668
Forældre	29%	3244
Vi ordner det selv	45%	5005
Ved ikke	8%	902
Andre - skriv to ord om det	6%	702
Total	295%	32747

	Total	
Har du selv været til mægling på skolen?	Procent	Antal
Ja	18%	1969
Nej	52%	5777
Vi har ikke mægling på skolen	34%	3738
Total	104%	11484

	Total	
Hvor mange minutter tror du, at du i alt bevæger dig om dagen i skolen? (Tænk både på timerne, frikvartererne, op og ned af trappen, osv.)	Procent	Antal
0-30 minutter	19%	2118
30-60 minutter	40%	4382
mere end 60 minutter	27%	2999
Ved ikke	14%	1589
Total	100%	11088

	Total
--	-------

Hvor tit er du fysisk aktiv og bevæger dig i de timer, hvor du IKKE har idræt? (På en skala fra 1-6, hvor 1 er meget sjældent og 6 er meget tit)	Procent	Antal
1- meget sjældent	13%	1406
2	15%	1632
3	19%	2141
4	21%	2275
5	13%	1443
6 - meget tit	12%	1346
Ved ikke	8%	845
Total	100%	11088

	Total	
Hvor anstrengende er det at have idræt - får du sved på panden? (På en skala fra 1-6, hvor 1 er slet ikke anstrengende og 6 er meget anstrengende)	Procent	Antal
1 - slet ikke anstrengende	13%	1455
2	17%	1890
3	21%	2332
4	23%	2600
5	12%	1373
6 - meget anstrengende	6%	709
Ved ikke	7%	729
Total	100%	11088

	Total	
Hvor forskellige ting prøver I at lave i idræt? (På en skala fra 1-6, hvor 1 er slet ikke forskellige ting og 6 er meget forskellige ting)	Procent	Antal
1 - slet ikke forskellige ting	7%	805
2	13%	1468
3	19%	2141
4	23%	2523
5	16%	1755
6 - meget forskellige ting	16%	1812
Ved ikke	5%	584

Total	100%	11088
-------	------	-------

Hvordan er idrætsundervisningen på din skole? (På en skala fra 1-6, hvor 1 er meget dårlig og 6 er meget god)	Total	
	Procent	Antal
1 - meget dårlig	8%	899
2	8%	859
3	14%	1587
4	21%	2360
5	20%	2267
6 - meget god	23%	2519
Ved ikke	5%	597
Total	100%	11088

Hvordan synes du hele dit liv er for tiden? (På en skala fra 1-10, hvor 1 er det dårligst mulige liv for dig og 10 er det bedst mulige liv for dig)	Total	
	Procent	Antal
1 - dårligst mulige liv	2%	220
2	1%	135
3	2%	242
4	3%	367
5	5%	571
6	7%	770
7	14%	1521
8	20%	2223
9	18%	1975
10 - bedst mulige liv	23%	2531
Ved ikke	5%	533
Total	100%	11088

Har du tilstrækkelig indflydelse på de områder, der nævnes nedenfor?	1 - ikke tilstrækkelig	
	hvordan eleverne skal være overfor hinanden	8%
hvordan klasseværelset er indrettet	21%	2281
hvordan I sidder i klassen	16%	1789
om eleverne må være inde i frikvartererne	30%	3366
hvordan undervisningen skal foregå	18%	2005
hvad undervisningen skal handle om	19%	2123
hvor mange lektier I skal lave, og hvornår I skal aflevere	27%	3042
om fester og arrangementer	15%	1661
Total	19%	17128

Synes du, at elevrådet har tilstrækkelig indflydelse på de områder, der nævnes	1 - ikke tilstrækkelig	
	Hvordan eleverne skal være overfor hinanden	16%
Hvordan skolen skal se ud	16%	1801
Hvordan skolegården skal indrettes	16%	1781
Hvordan fester og arrangementer skal være	13%	1443
Hvordan mobilregler skal være	28%	3139
Hvordan toiletterne skal være og hvor tit toiletterne skal gøres rene	26%	2828
Om eleverne må være inde i frikvarteret	26%	2917
Total	20%	15703

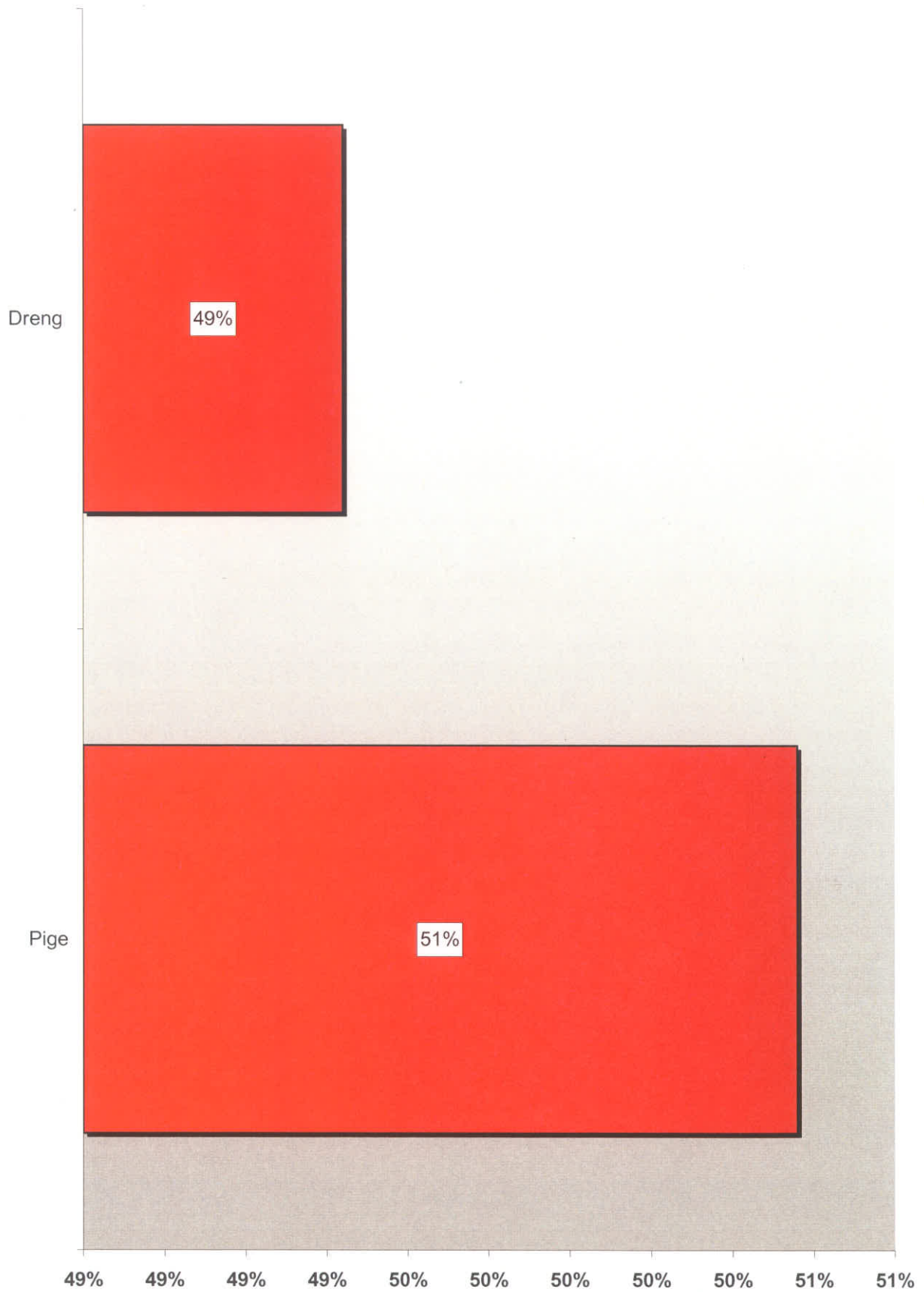
2		3		4	
6%	720	12%	1358	17%	1909
15%	1693	15%	1685	15%	1702
12%	1300	16%	1781	17%	1863
9%	1006	9%	1038	9%	975
13%	1409	15%	1703	14%	1557
14%	1597	15%	1664	14%	1554
14%	1561	14%	1534	12%	1317
9%	1031	13%	1409	14%	1523
12%	10317	14%	12172	14%	12400

2		3		4	
11%	1207	14%	1506	13%	1454
11%	1235	15%	1633	15%	1664
12%	1325	14%	1599	15%	1652
10%	1088	12%	1360	13%	1482
13%	1399	11%	1217	9%	997
11%	1256	10%	1152	9%	960
11%	1244	11%	1229	9%	1025
11%	8754	12%	9696	12%	9234

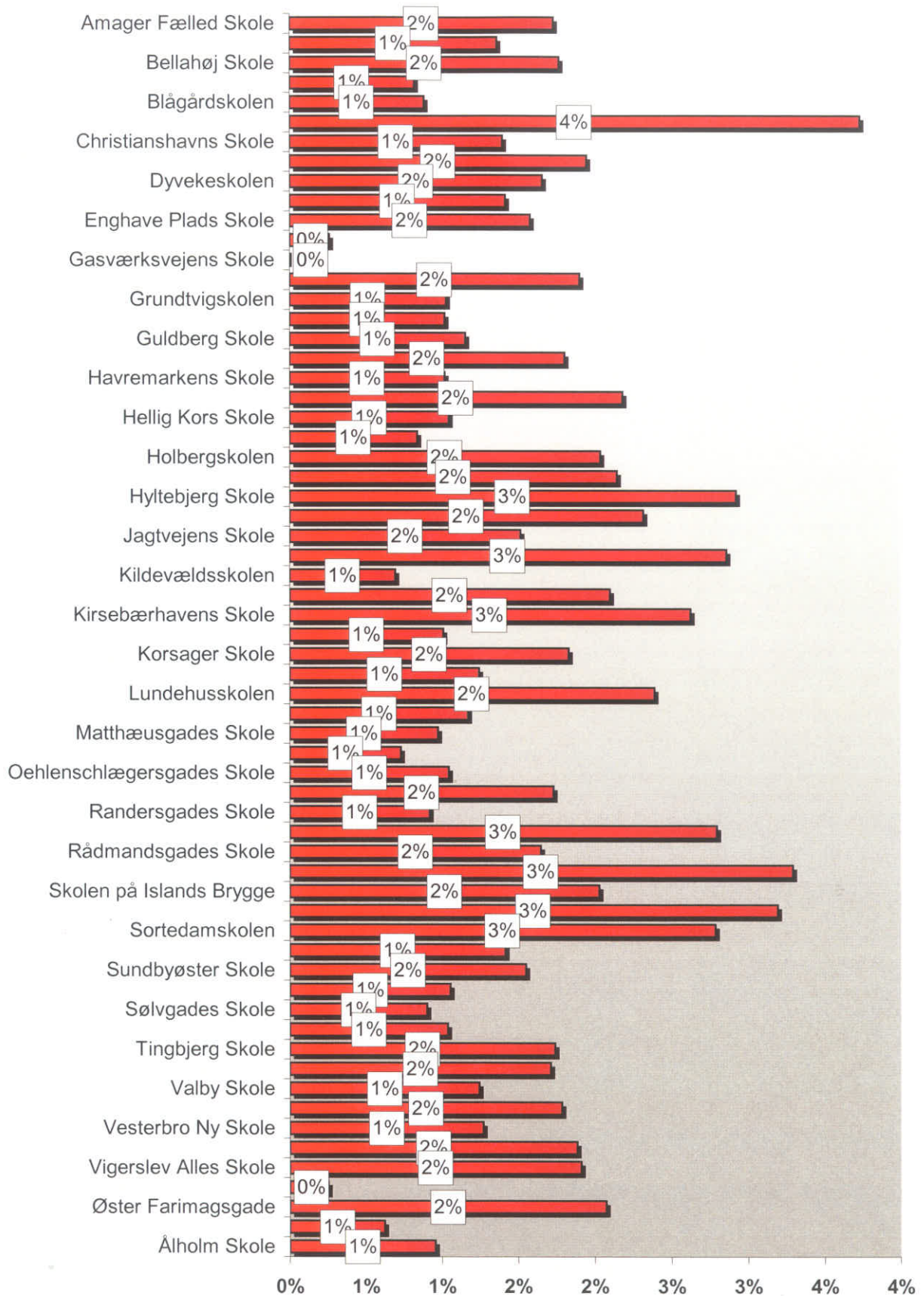
5		6 - tilstrækkelig		Ved ikke	
18%	1949	21%	2339	18%	1952
11%	1275	11%	1251	11%	1201
15%	1626	17%	1863	8%	866
9%	967	22%	2493	11%	1243
13%	1403	15%	1706	12%	1305
11%	1258	11%	1268	15%	1624
10%	1130	12%	1309	11%	1195
13%	1432	21%	2295	16%	1737
12%	11040	16%	14524	13%	11123

5		6 - tilstrækkelig		Ved ikke	
11%	1255	17%	1884	18%	1988
12%	1302	16%	1795	15%	1658
12%	1286	16%	1759	15%	1686
14%	1544	20%	2233	17%	1938
7%	789	13%	1467	19%	2080
8%	901	20%	2212	16%	1779
7%	775	16%	1806	19%	2092
10%	7852	17%	13156	17%	13221

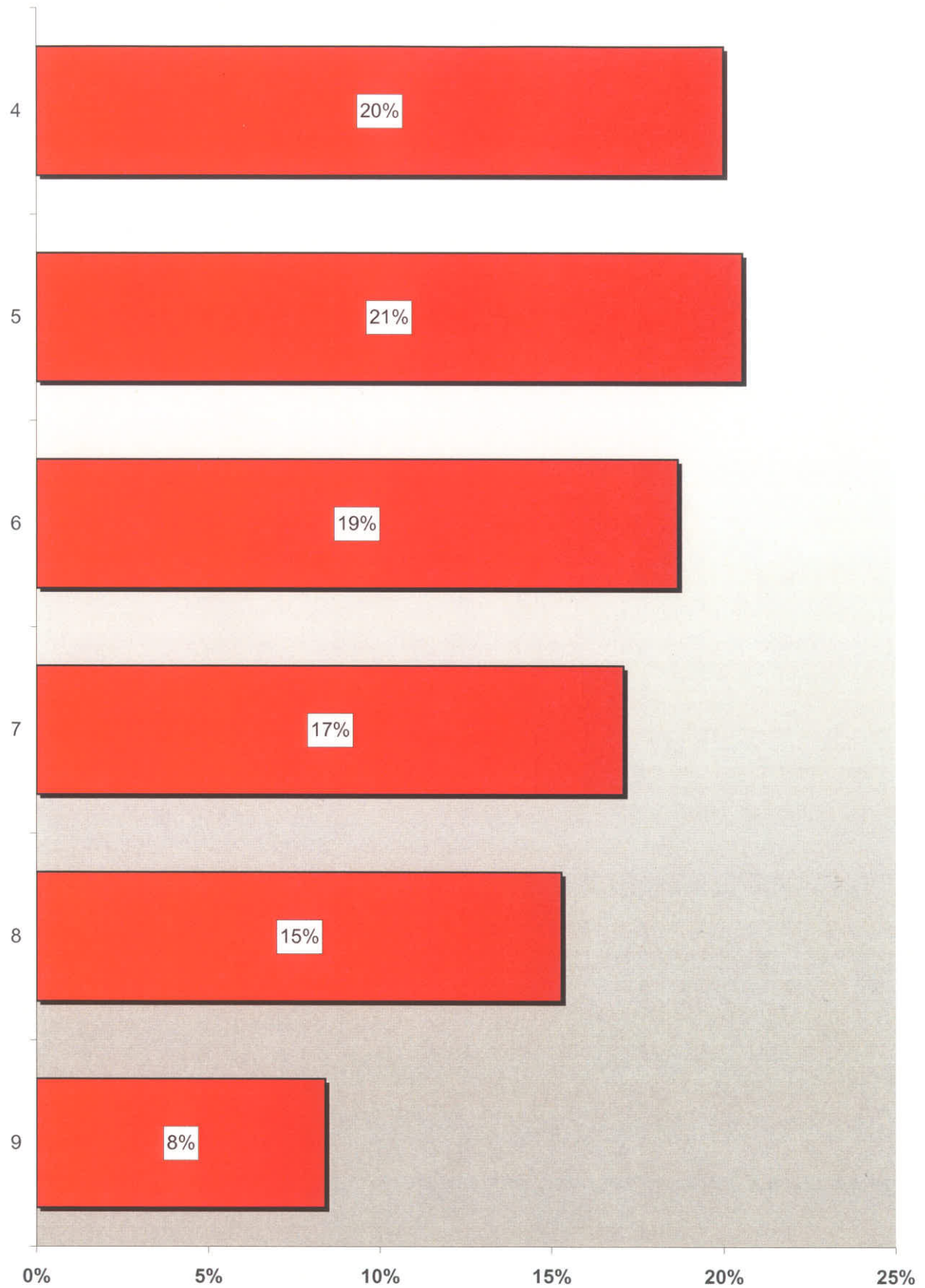
Er du.....



Hvilken skole går du på?

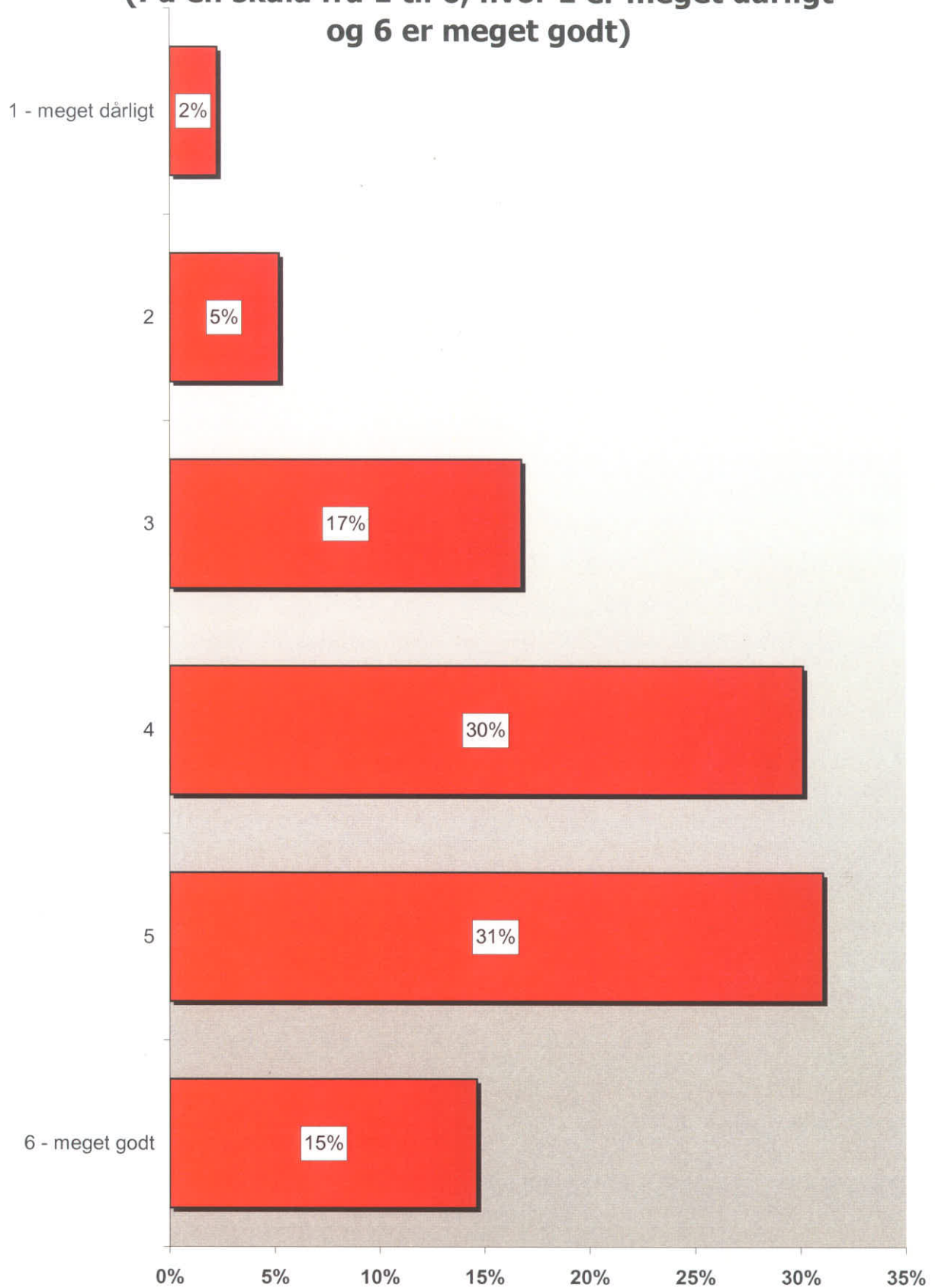


Hvilken klasse går du i?



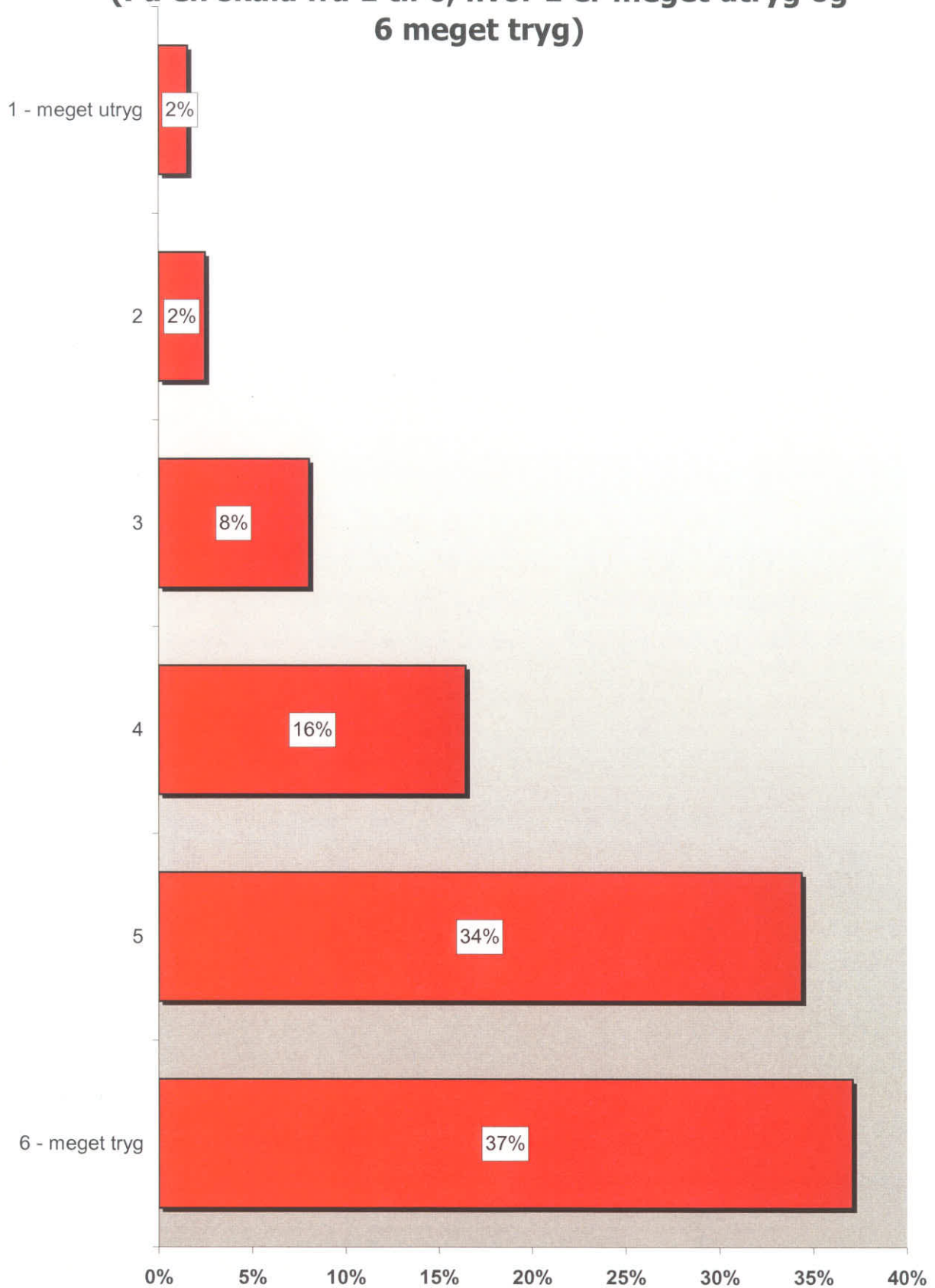
Hvad synes du om at gå i skole for tiden?

(På en skala fra 1 til 6, hvor 1 er meget dårligt og 6 er meget godt)



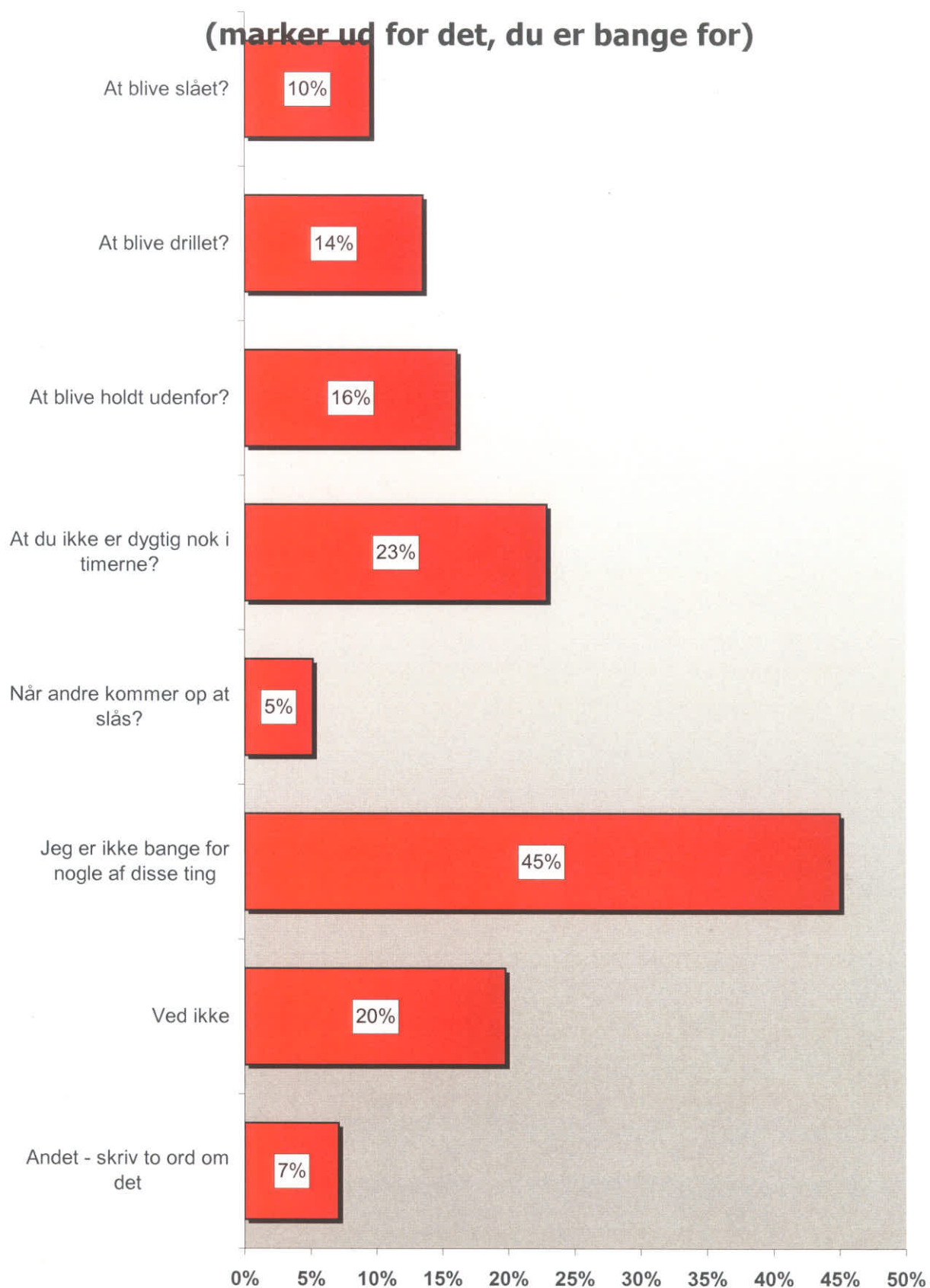
Hvor tryg føler du dig i skolen?

(På en skala fra 1 til 6, hvor 1 er meget utryg og 6 meget tryg)



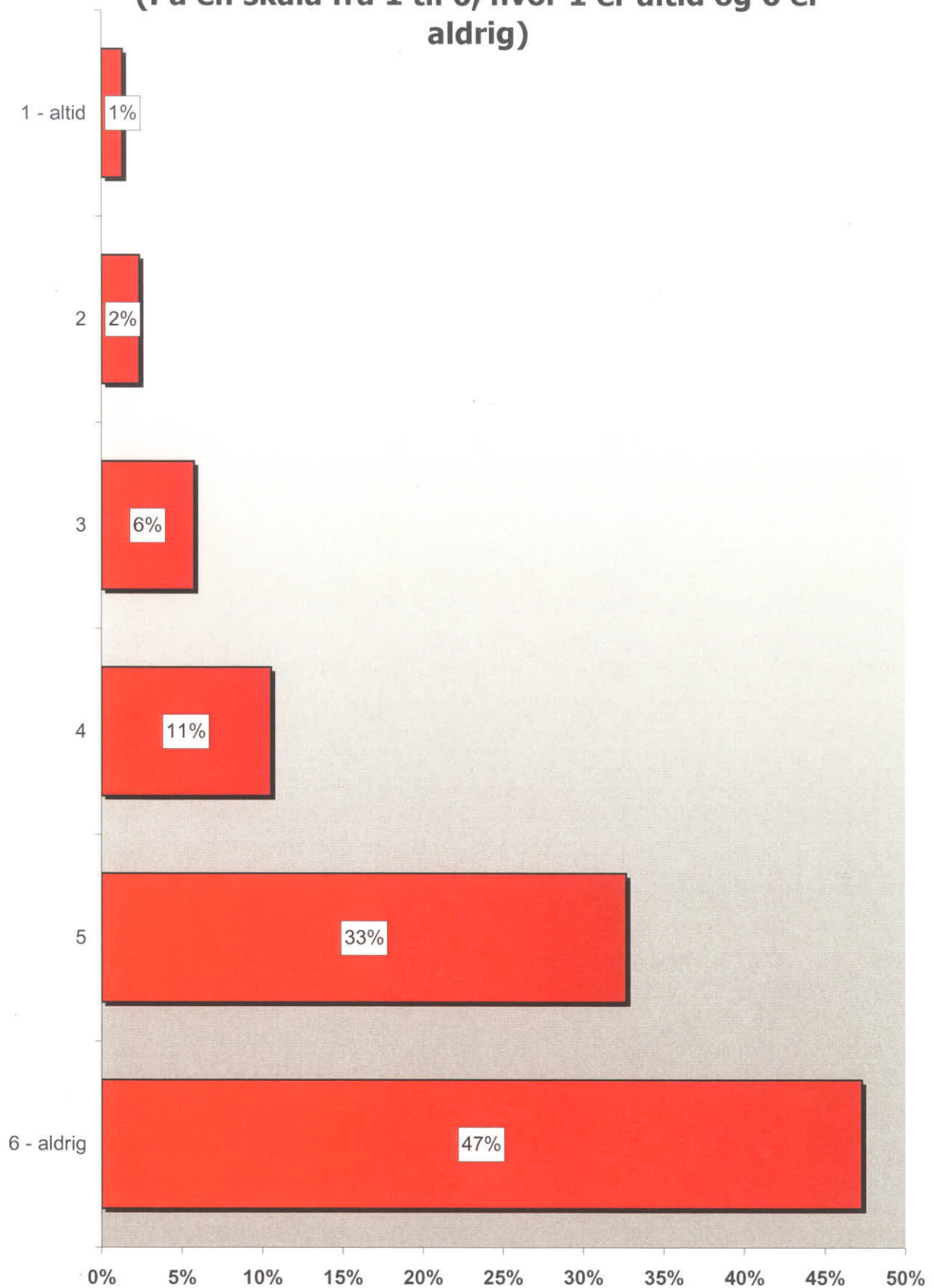
Når du er i skole, er du så bange for nogen af følgende ting?

(marker ud for det, du er bange for)

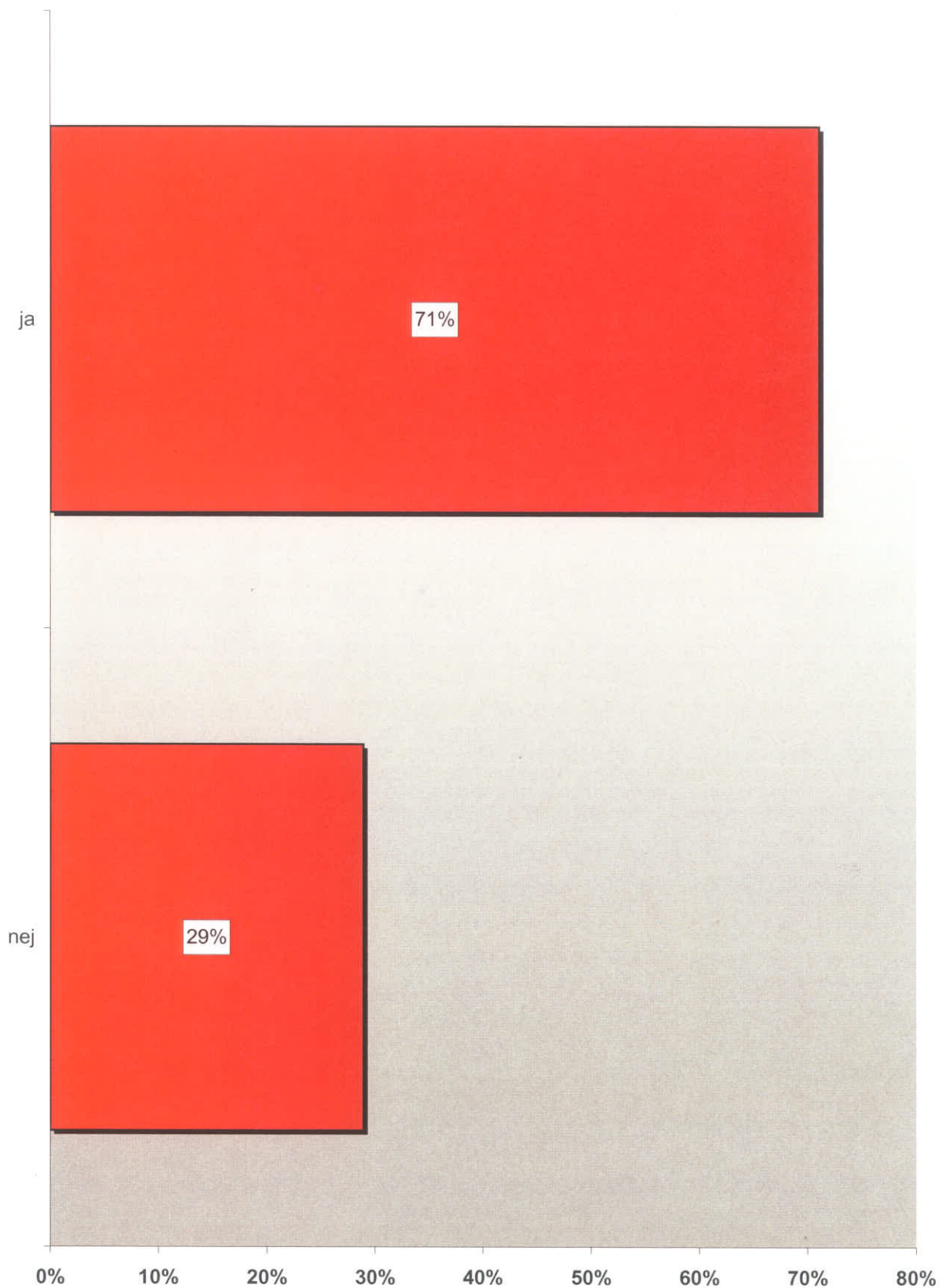


Føler du dig udenfor i skolen?

(På en skala fra 1 til 6, hvor 1 er altid og 6 er aldrig)



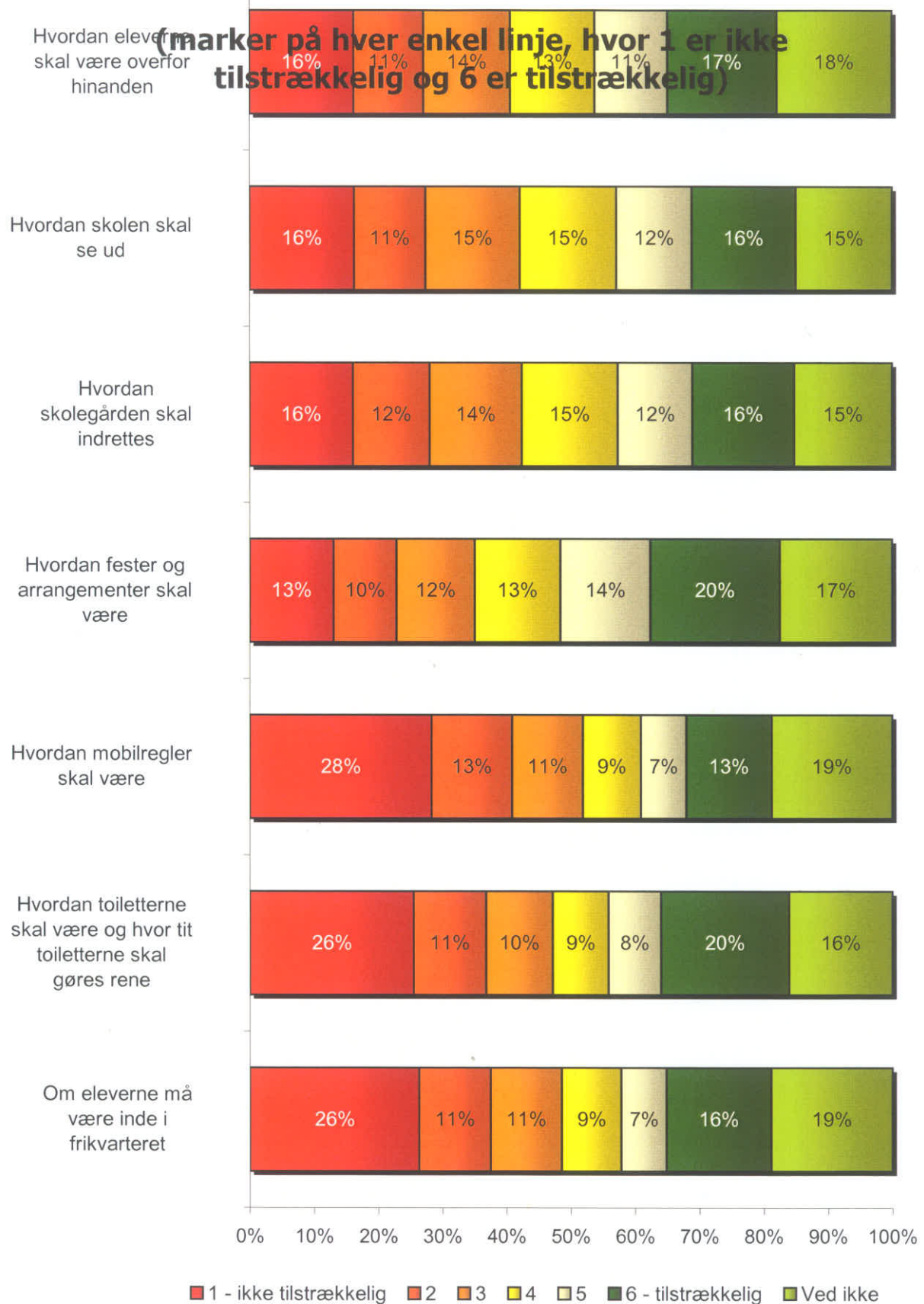
Er der en voksen på skolen, du kan tale med, hvis du er ked af det?



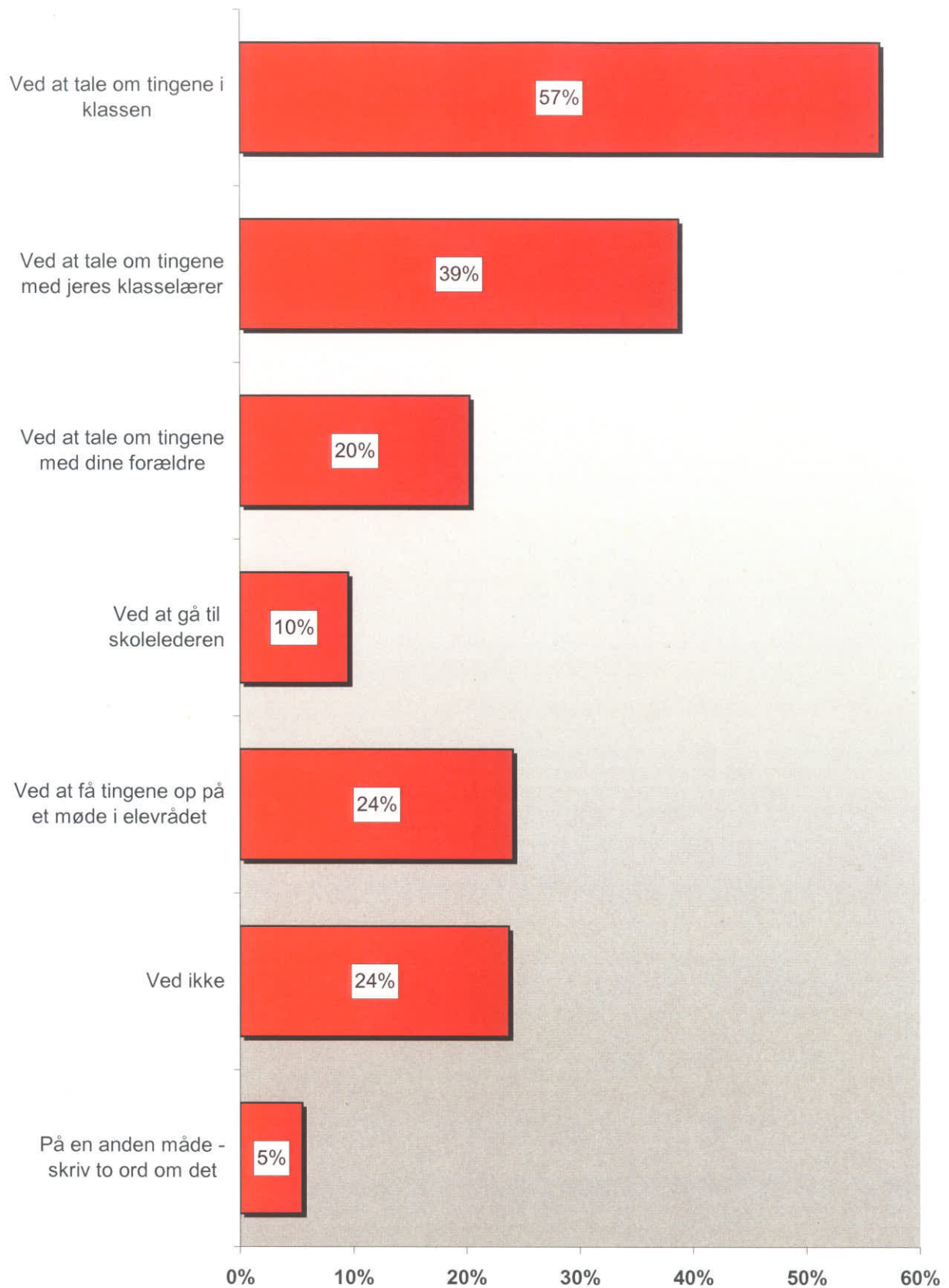
Har du tilstrækkelig indflydelse på de områder, der nævnes nedenfor?



Synes du, at elevrådet har tilstrækkelig indflydelse på de områder, der nævnes nedenfor?

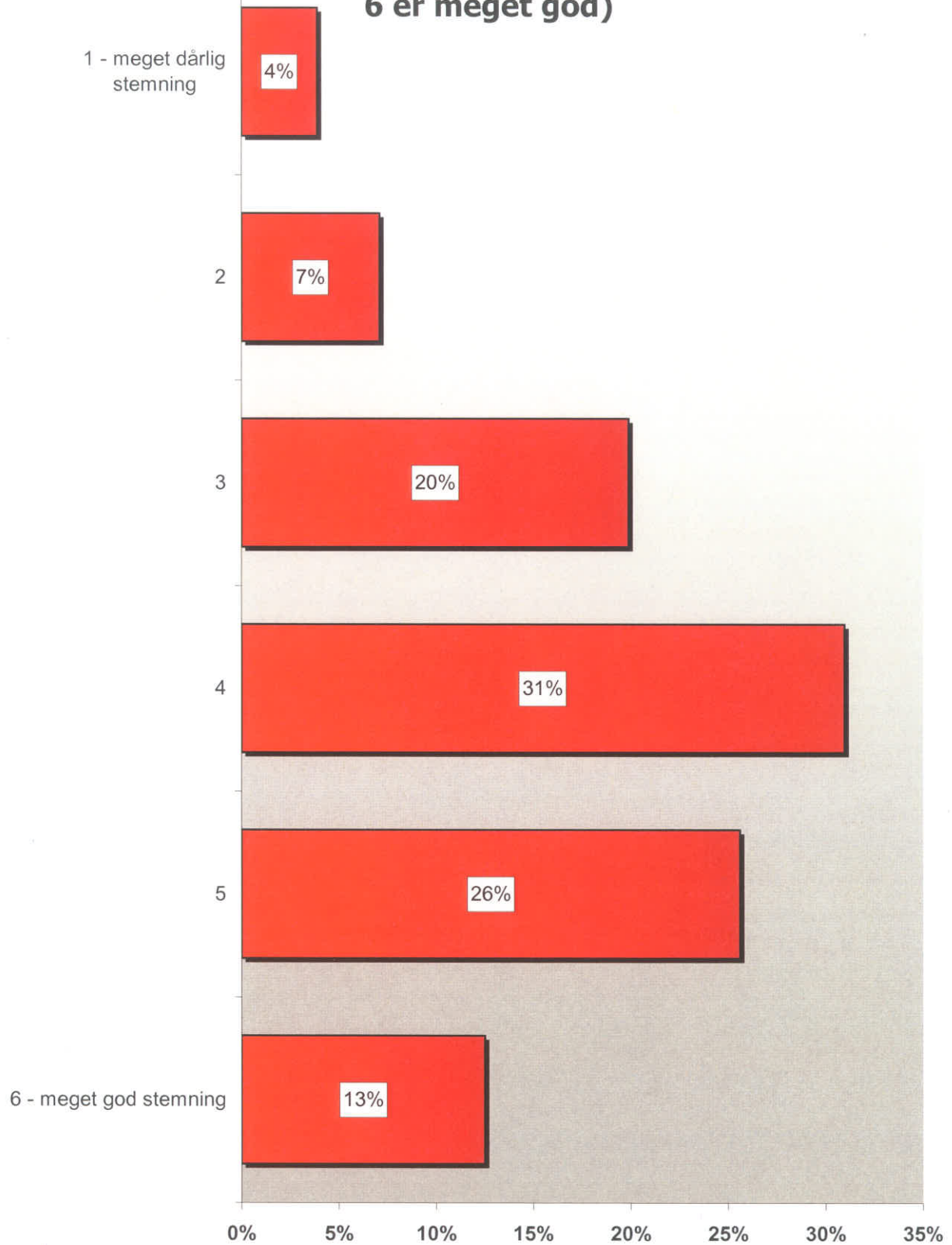


Hvordan synes du, at du får mest medbestemmelse i skolen?



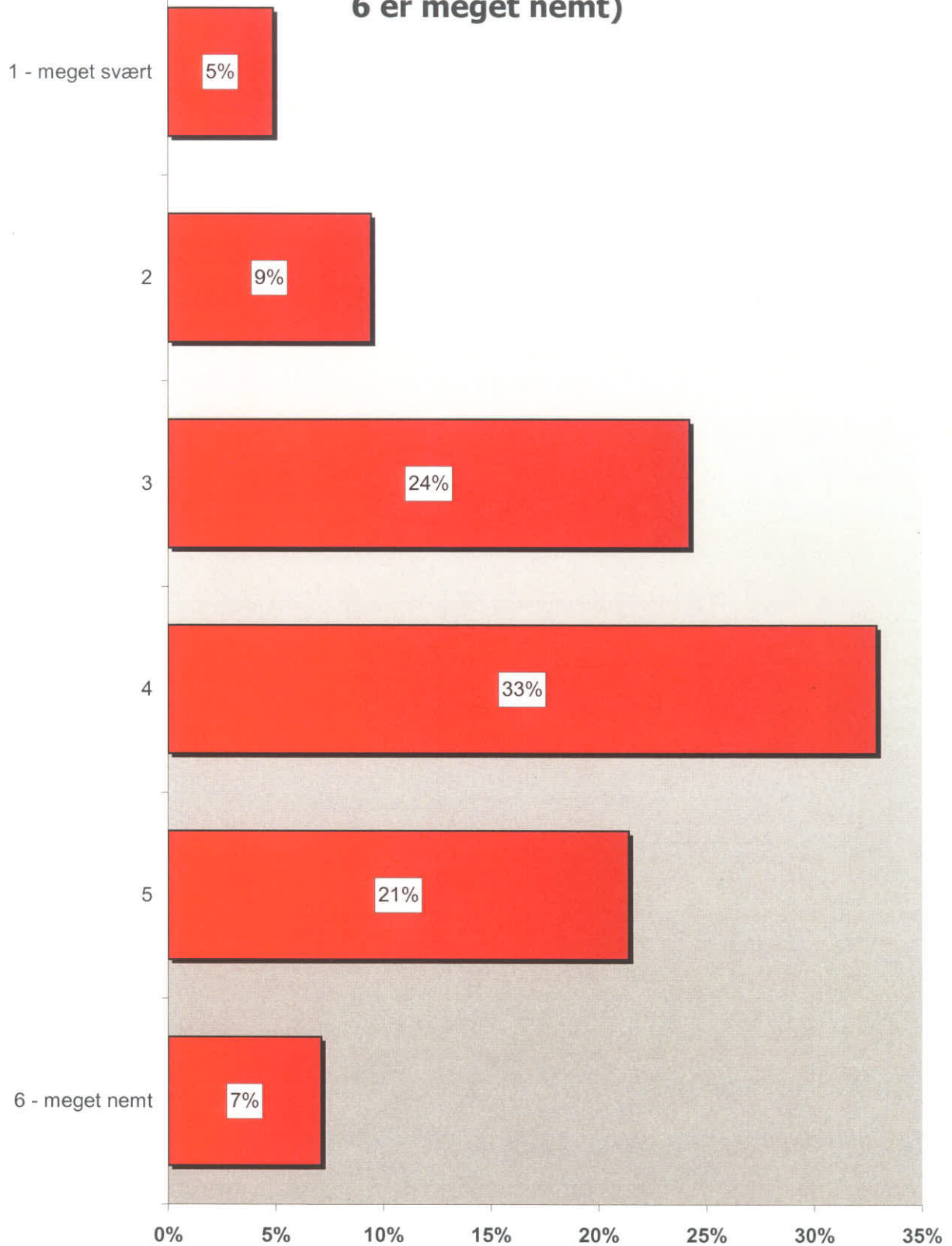
Hvordan er stemningen som regel i klassen, mens I arbejder?

(På en skala fra 1 til 6, hvor 1 er meget dårlig og 6 er meget god)



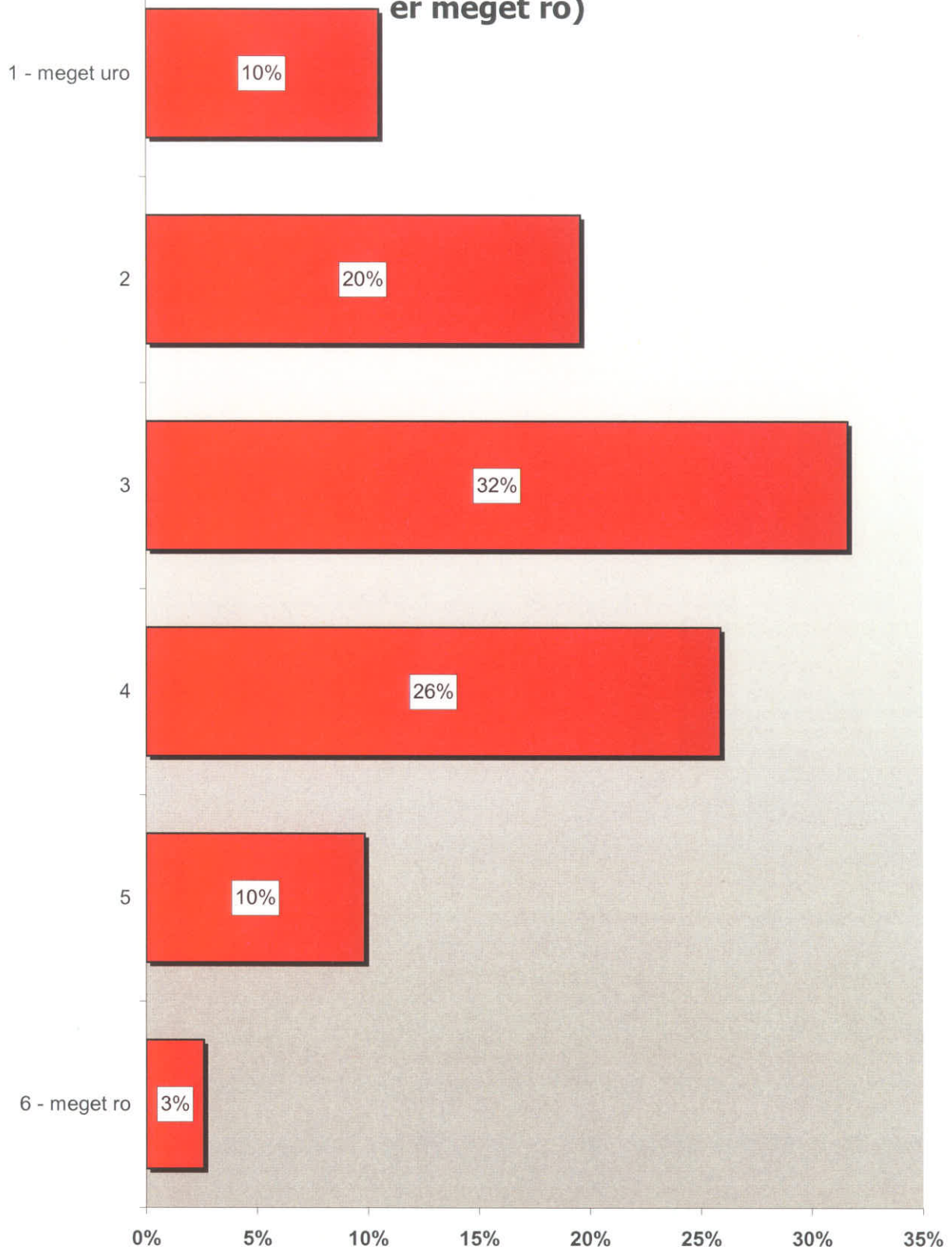
Hvor nemt er det som regel at koncentrere sig i timerne?

(På en skala fra 1 til 6, hvor 1 er meget svært og 6 er meget nemt)



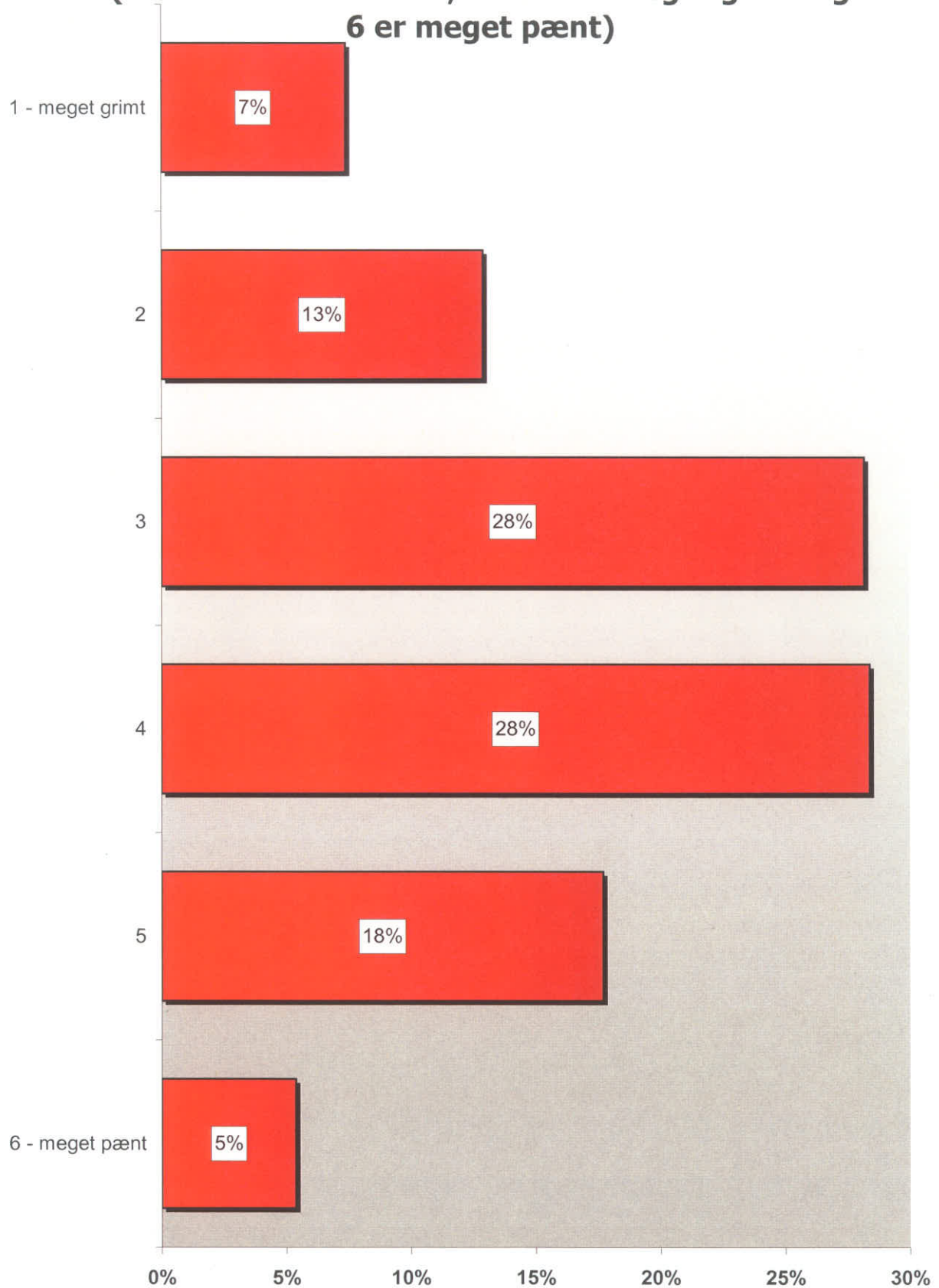
Hvor meget ro er der som regel i din klasse i timerne?

(På en skala fra 1 til 6, hvor 1 er meget uro og 6 er meget ro)

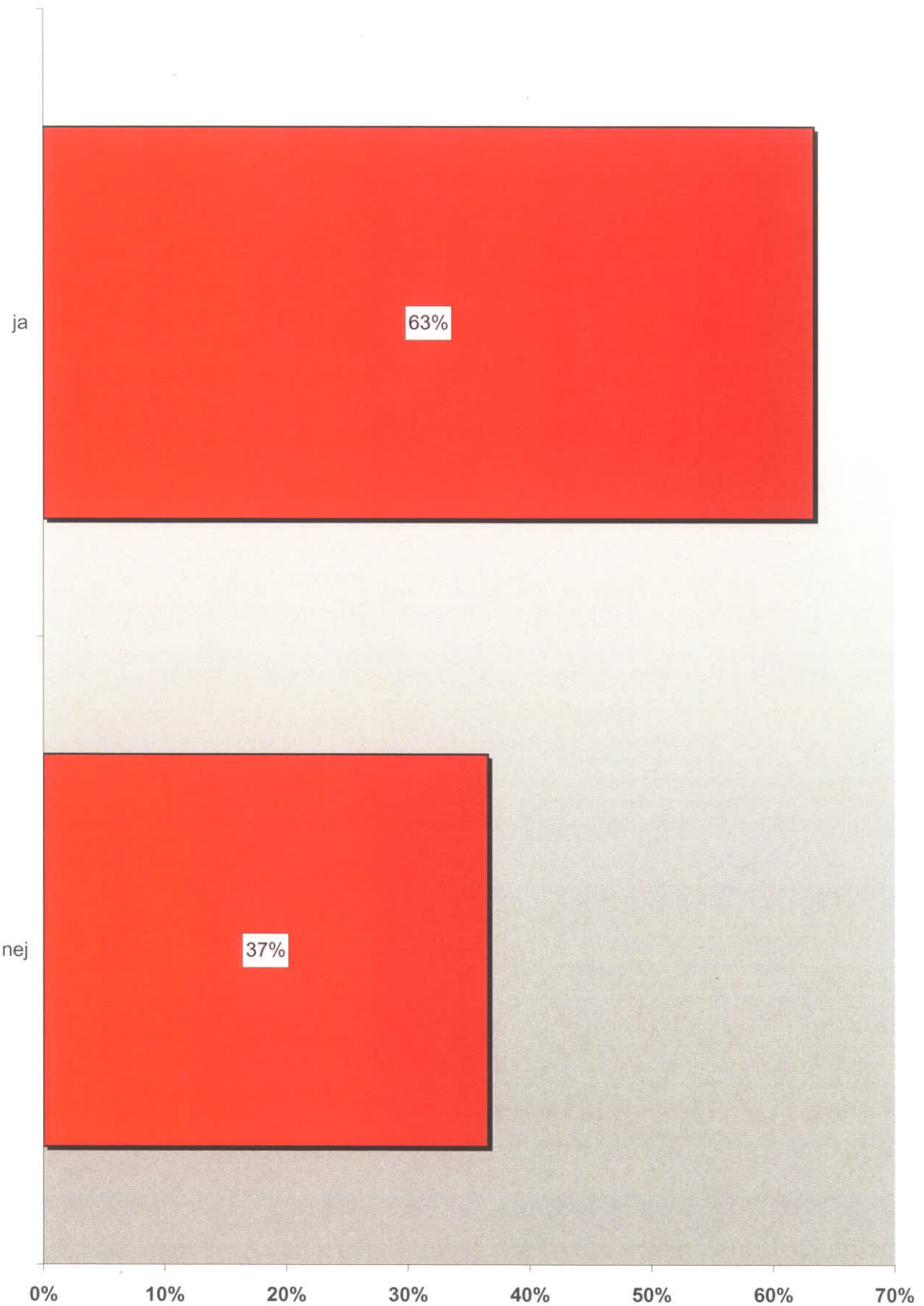


Hvordan taler I til hinanden i din klasse?

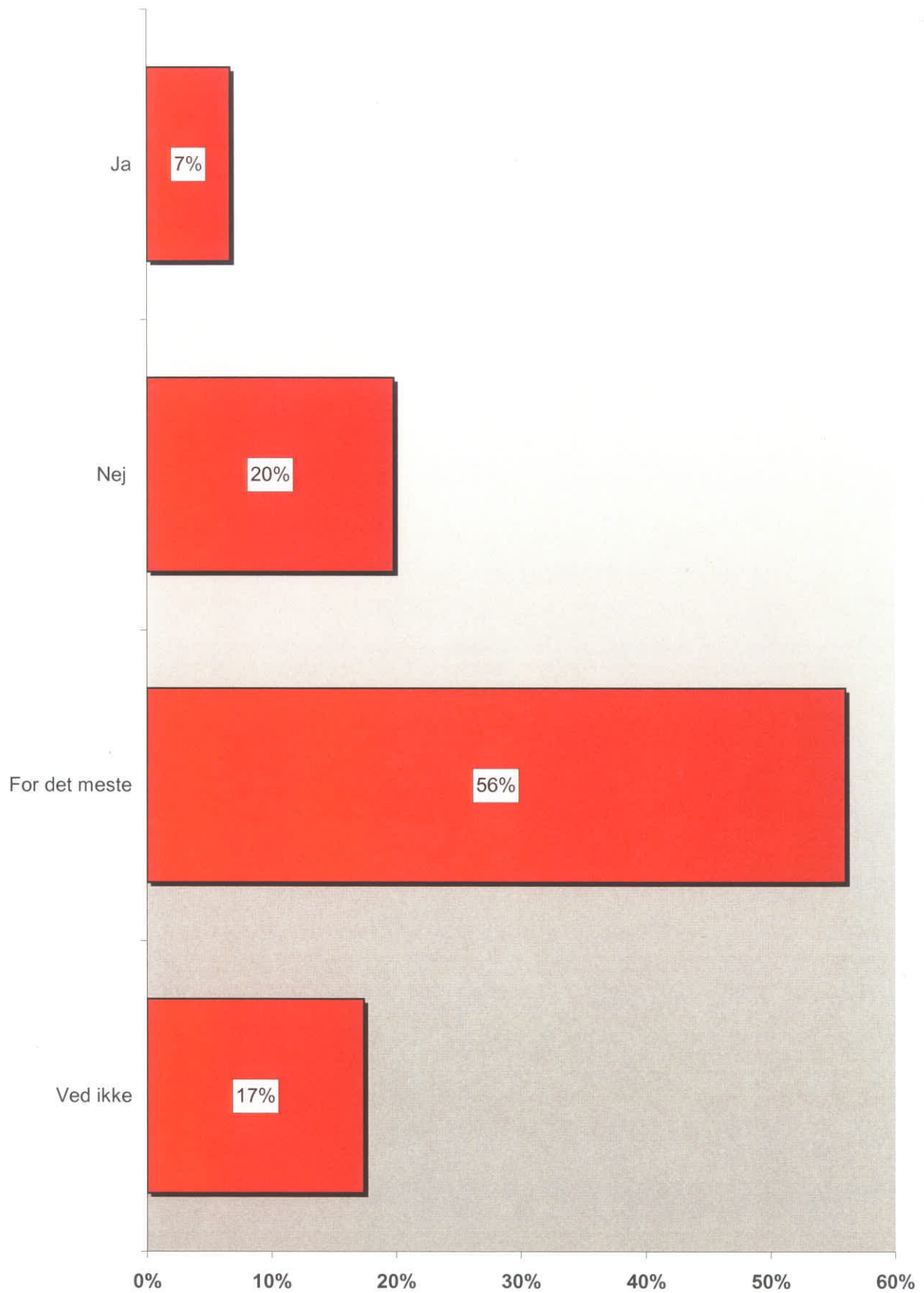
(På en skala fra 1 til 6, hvor 1 er meget grimt og 6 er meget pænt)



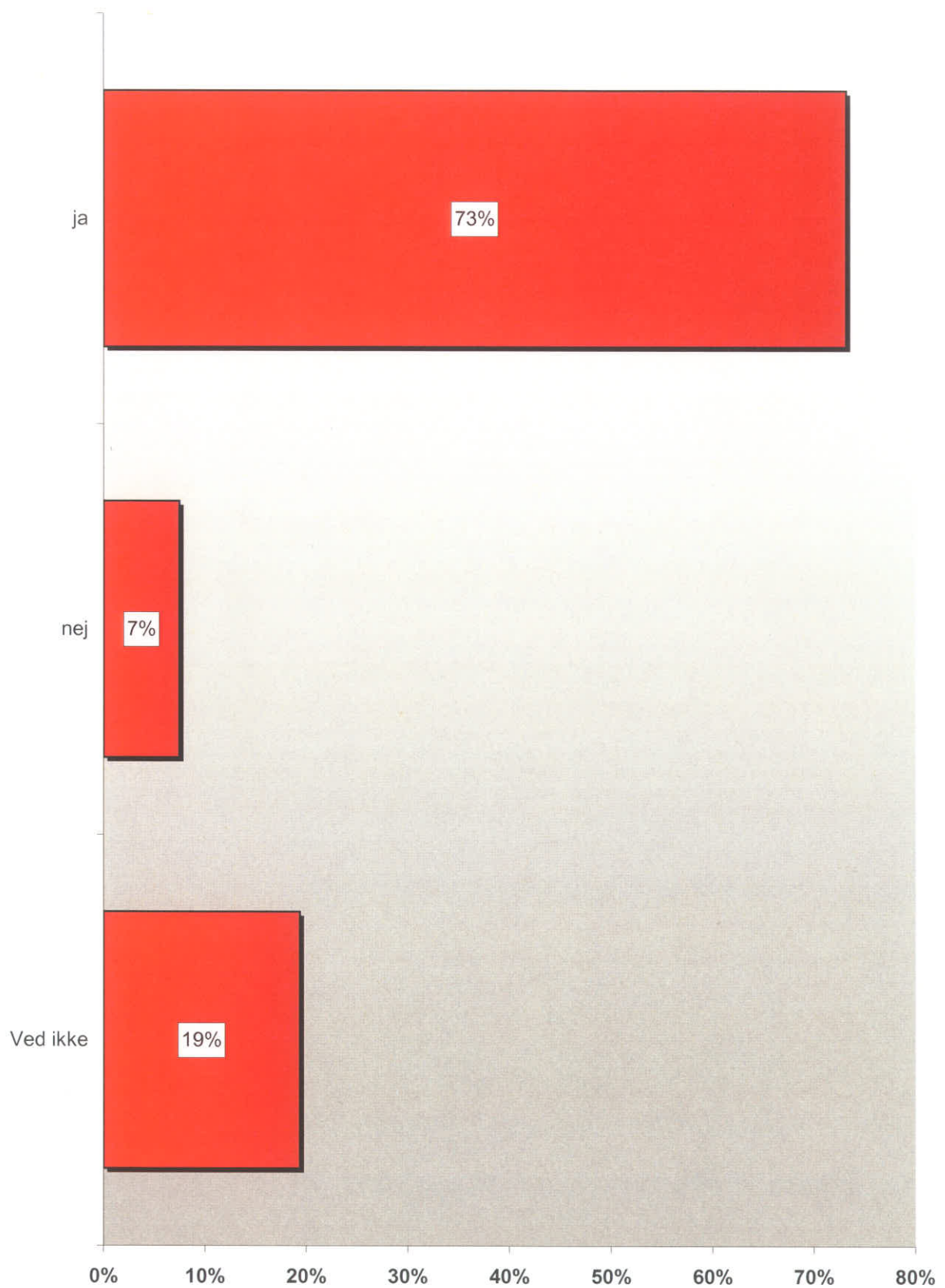
Har I spilleregler for, hvordan I skal opføre jer over for hinanden i klassen?



Bliver spillereglerne i klassen overholdt?

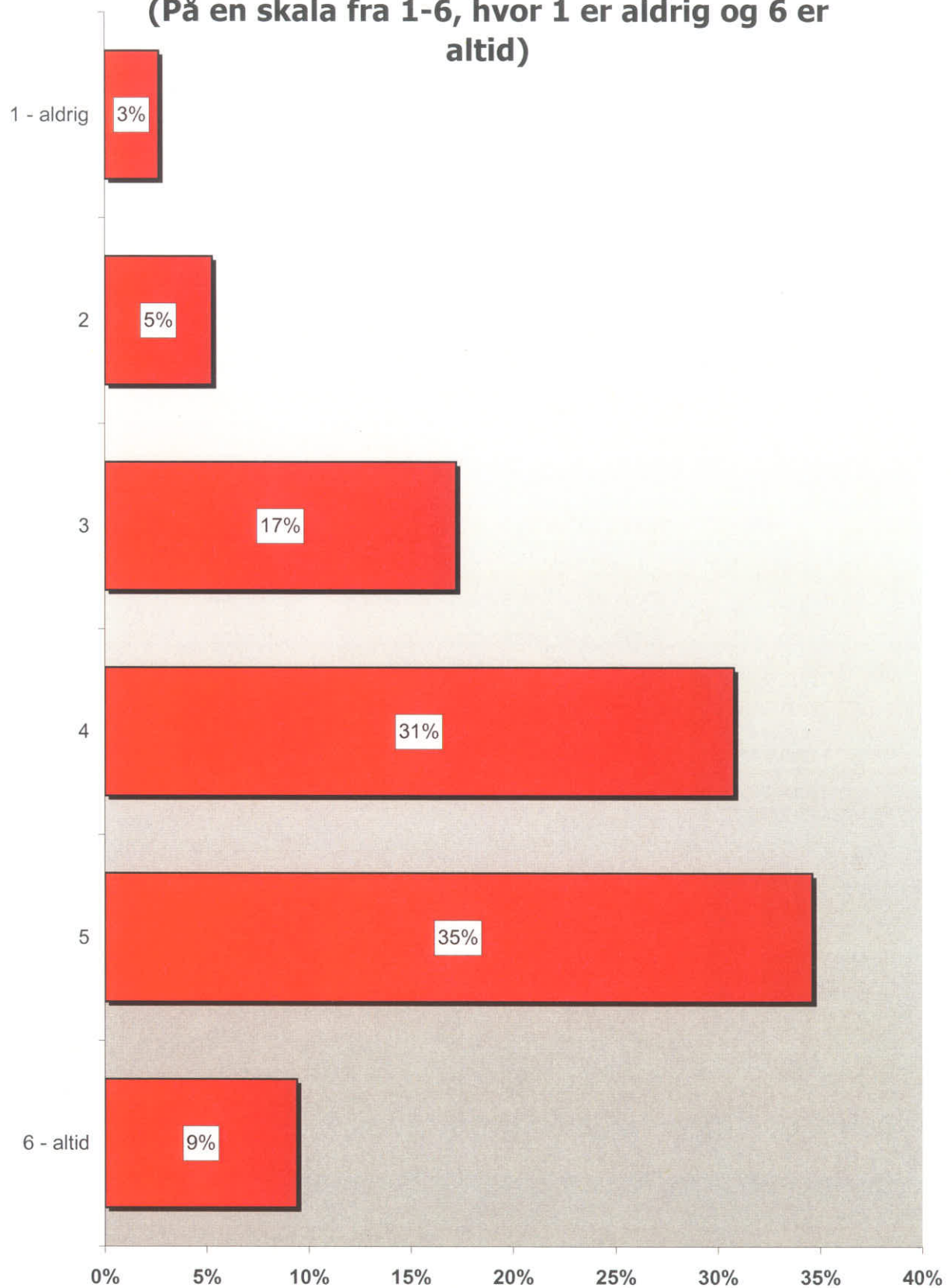


Har eleverne været med til at lave spillereglerne for klassen?



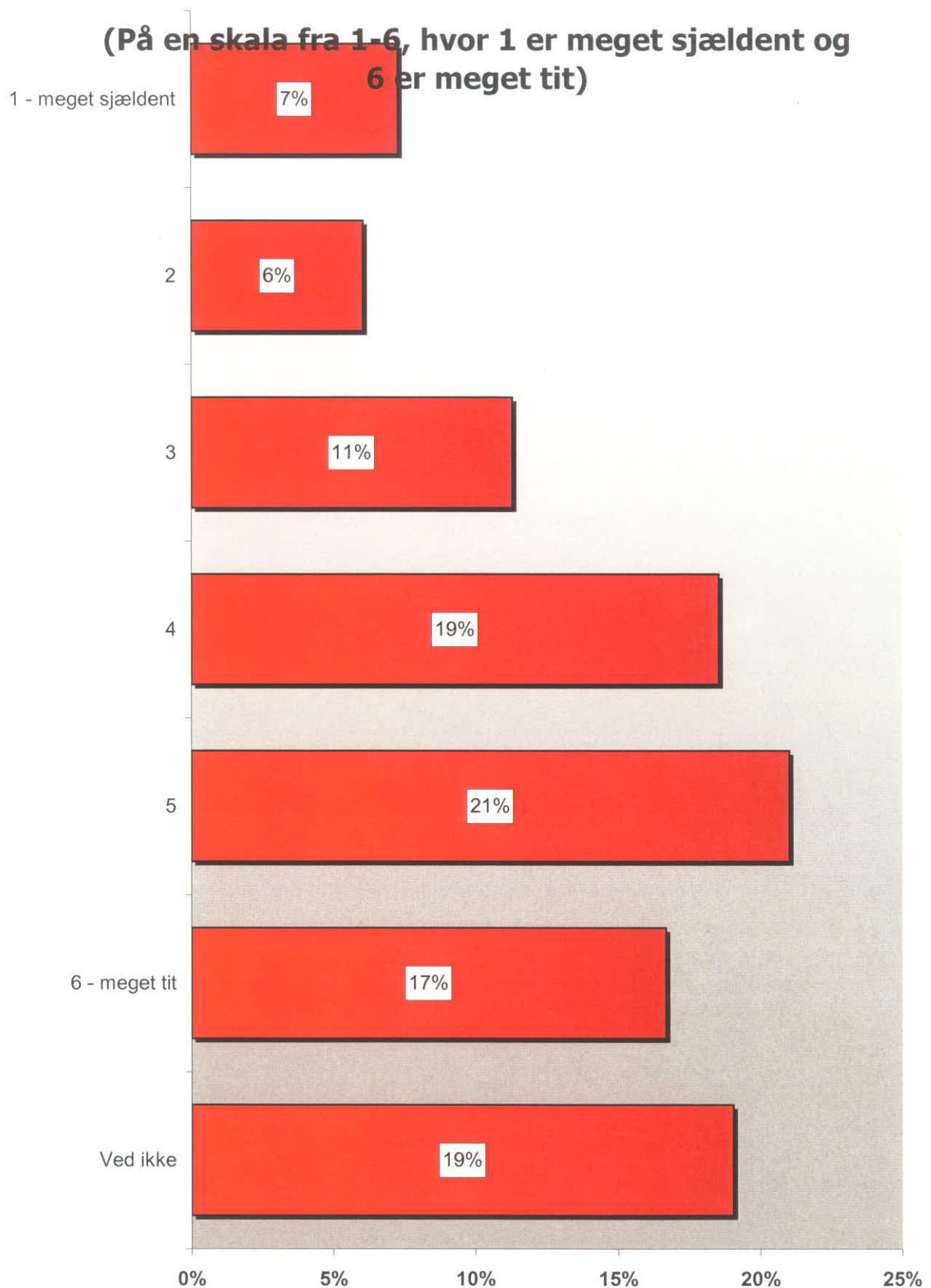
Kan du som regel se meningen med det, I laver i timen?

(På en skala fra 1-6, hvor 1 er aldrig og 6 er altid)



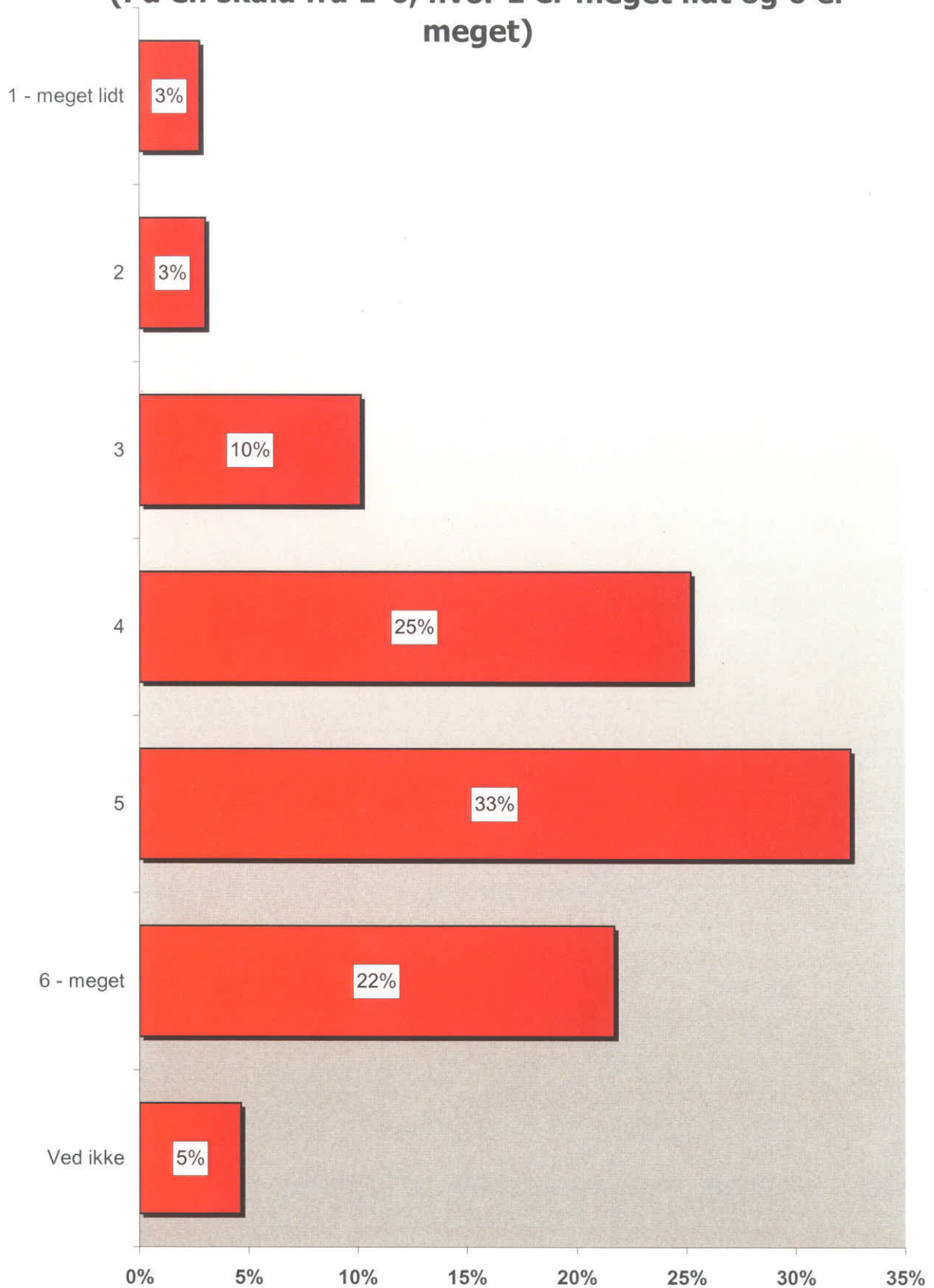
Hvor tit lægger dansklæreren mærke til, når du har gjort dig umage i timerne?

(På en skala fra 1-6, hvor 1 er meget sjældent og 6 er meget tit)



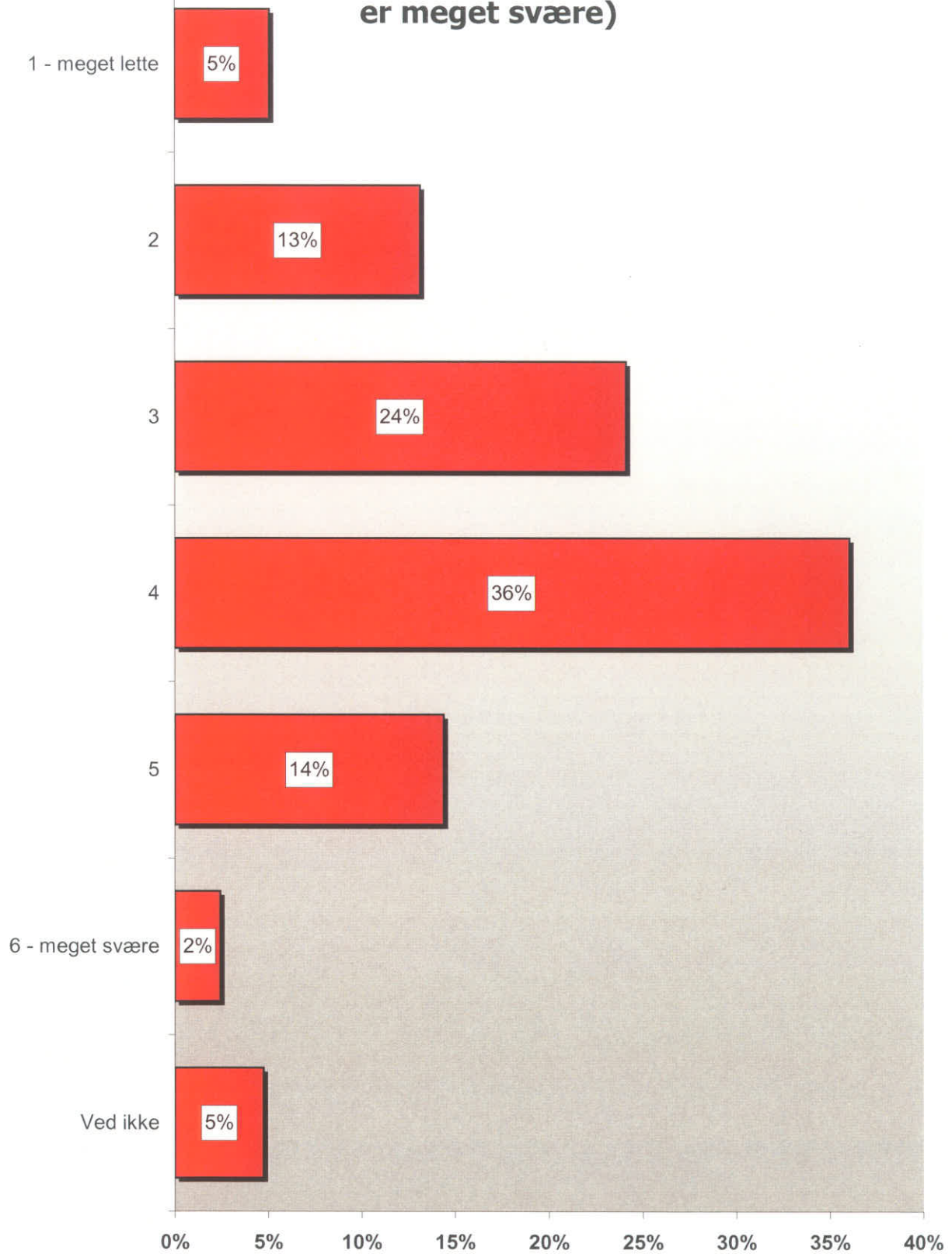
Hvor meget lærer du i skolen?

(På en skala fra 1-6, hvor 1 er meget lidt og 6 er meget)



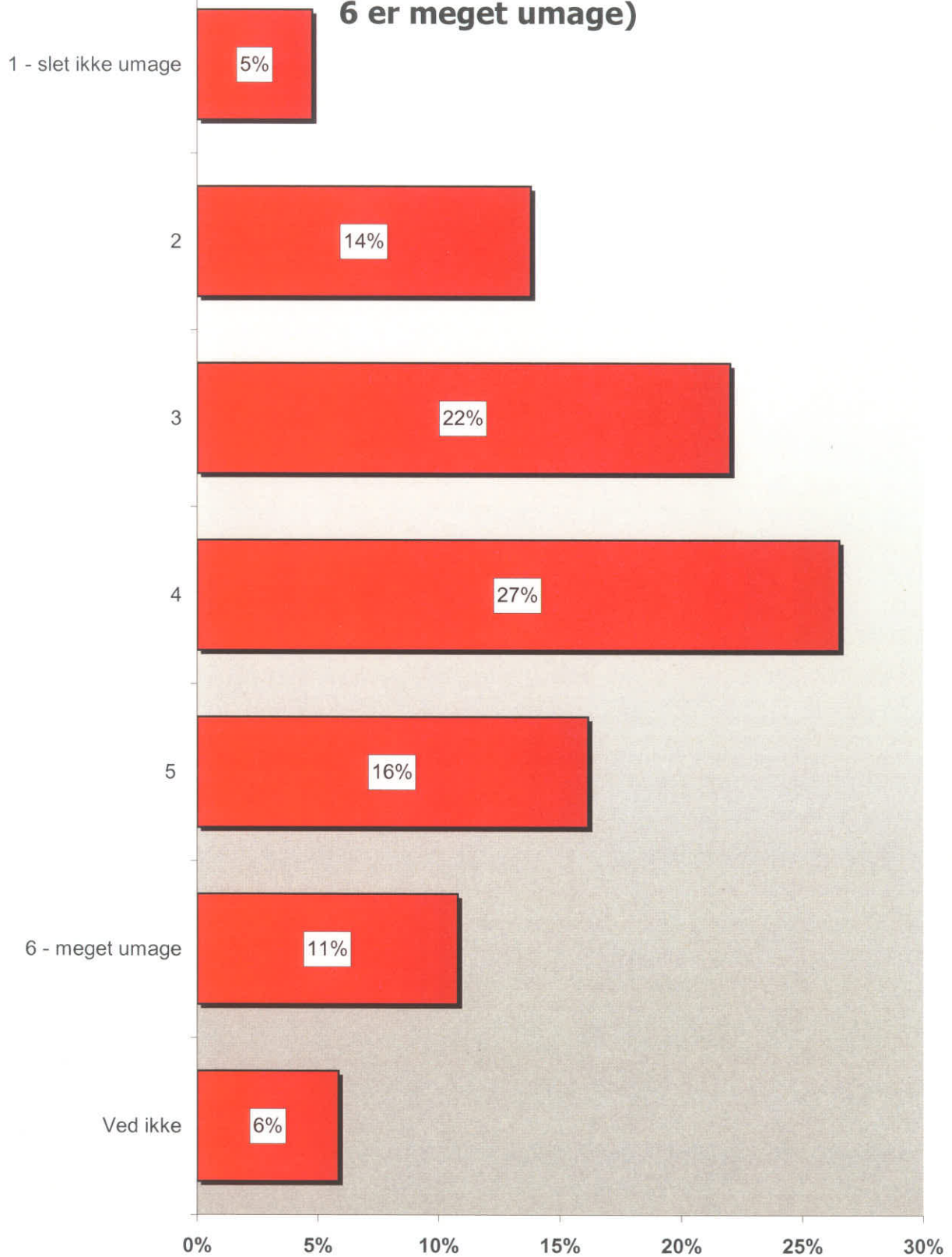
Hvor lette er de opgaver som du får af din dansklærer i timerne?

(På en skala fra 1-6, hvor 1 er meget lette og 6 er meget svære)

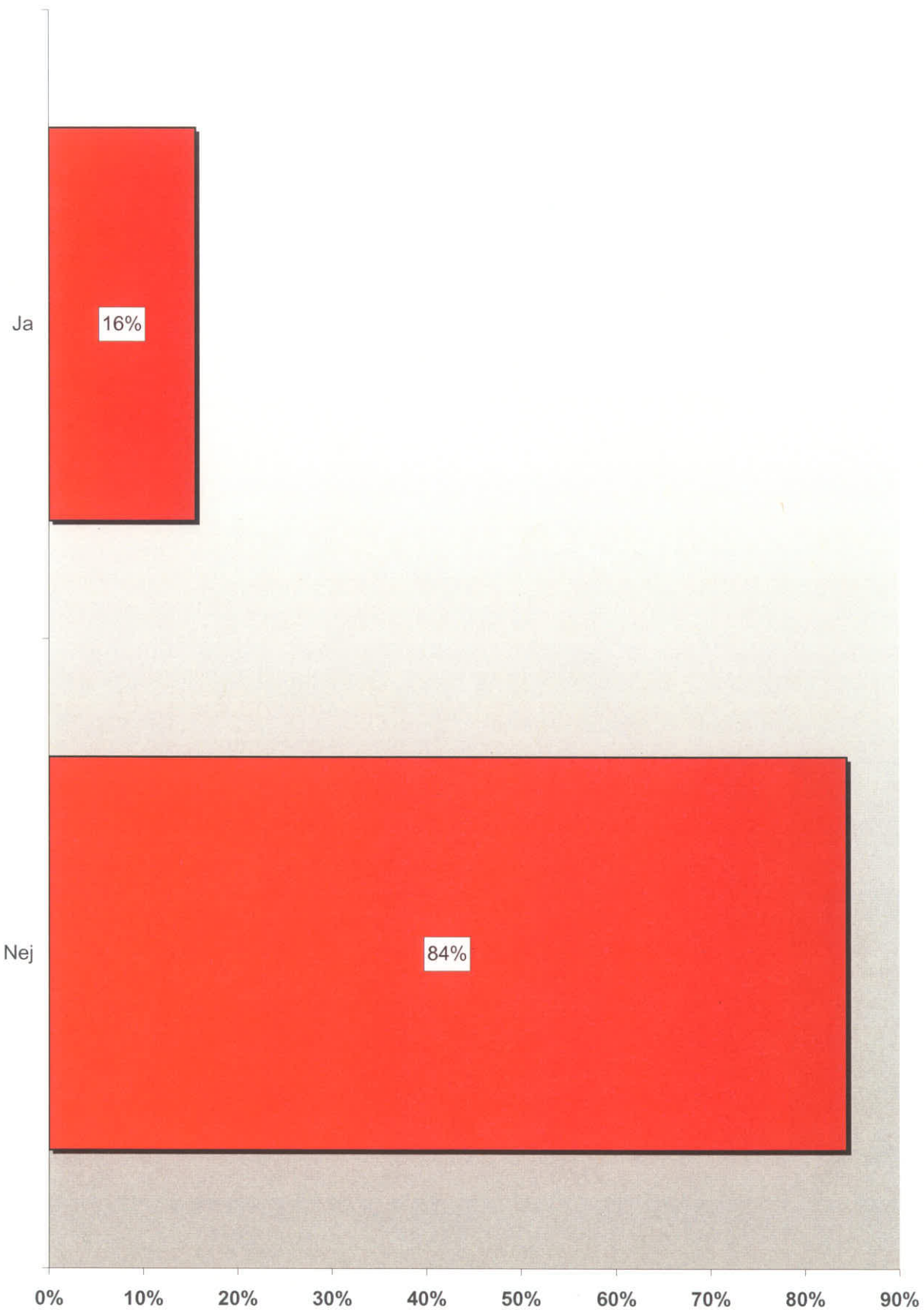


Hvor meget umage skal du gøre dig for at følge med i dansktimerne?

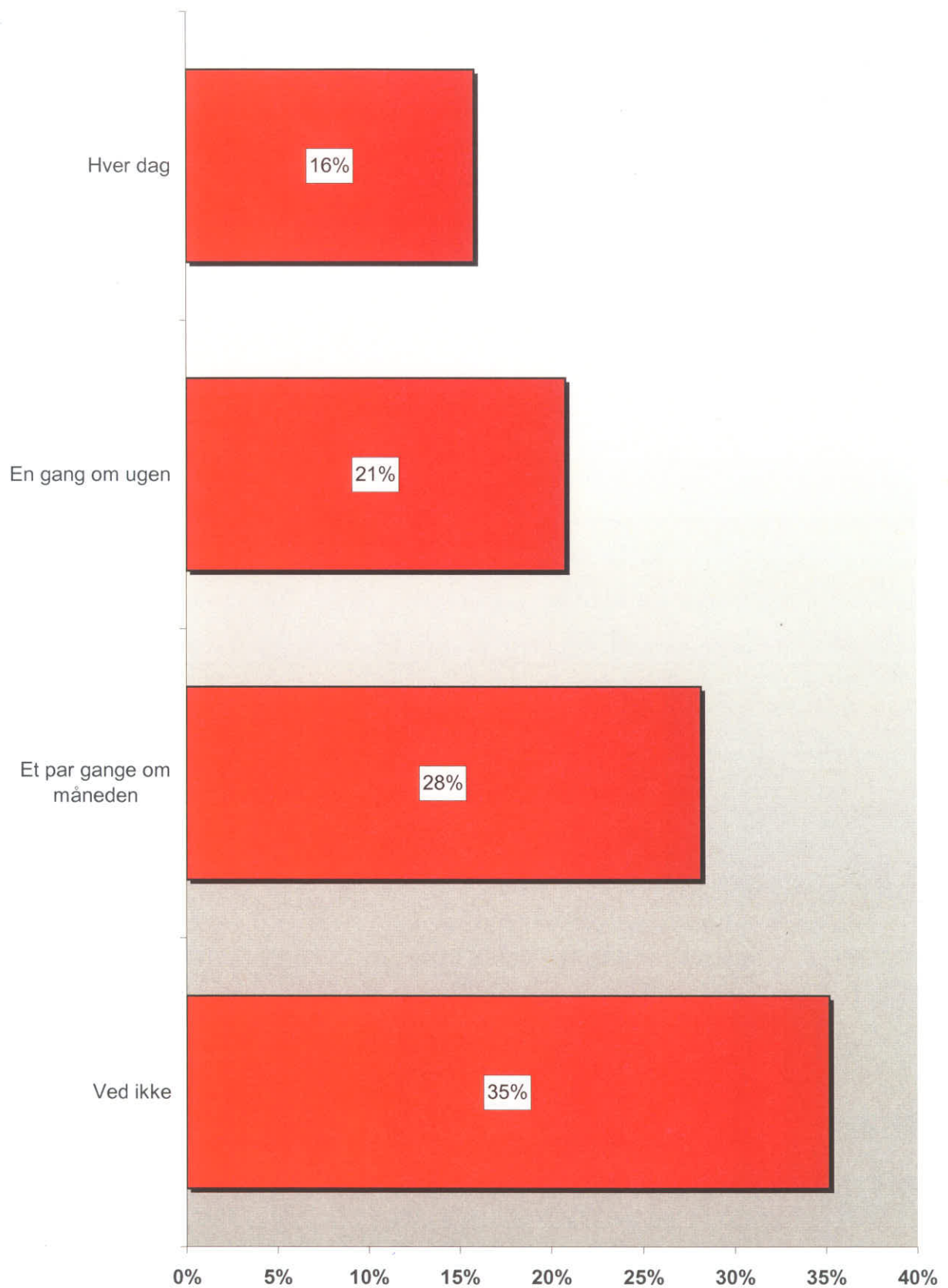
(På en skala fra 1-6, hvor 1 er slet ikke umage og 6 er meget umage)



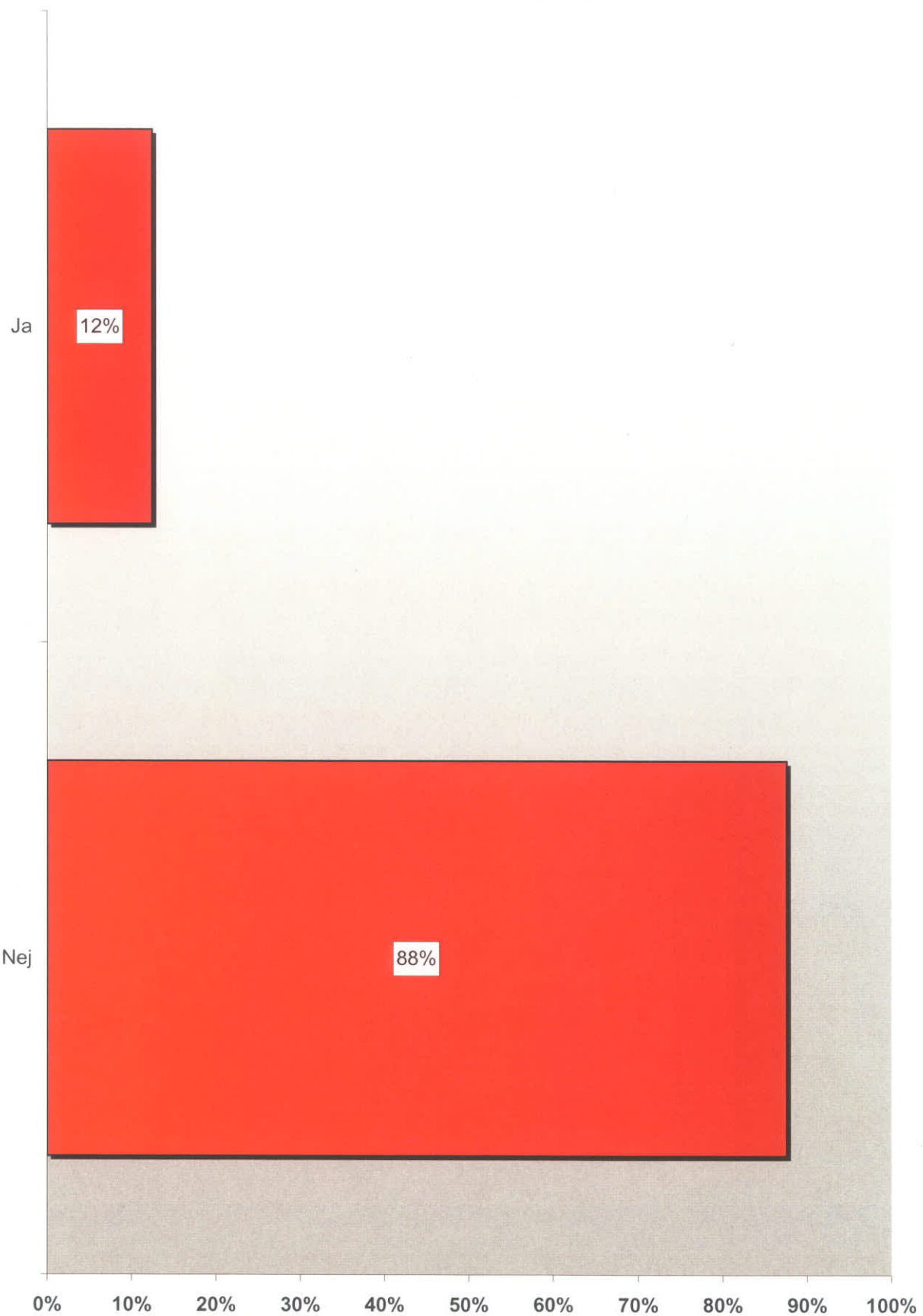
Er du blevet mobbet af nogen af de andre elever i skolen inden for de sidste 2 måneder?



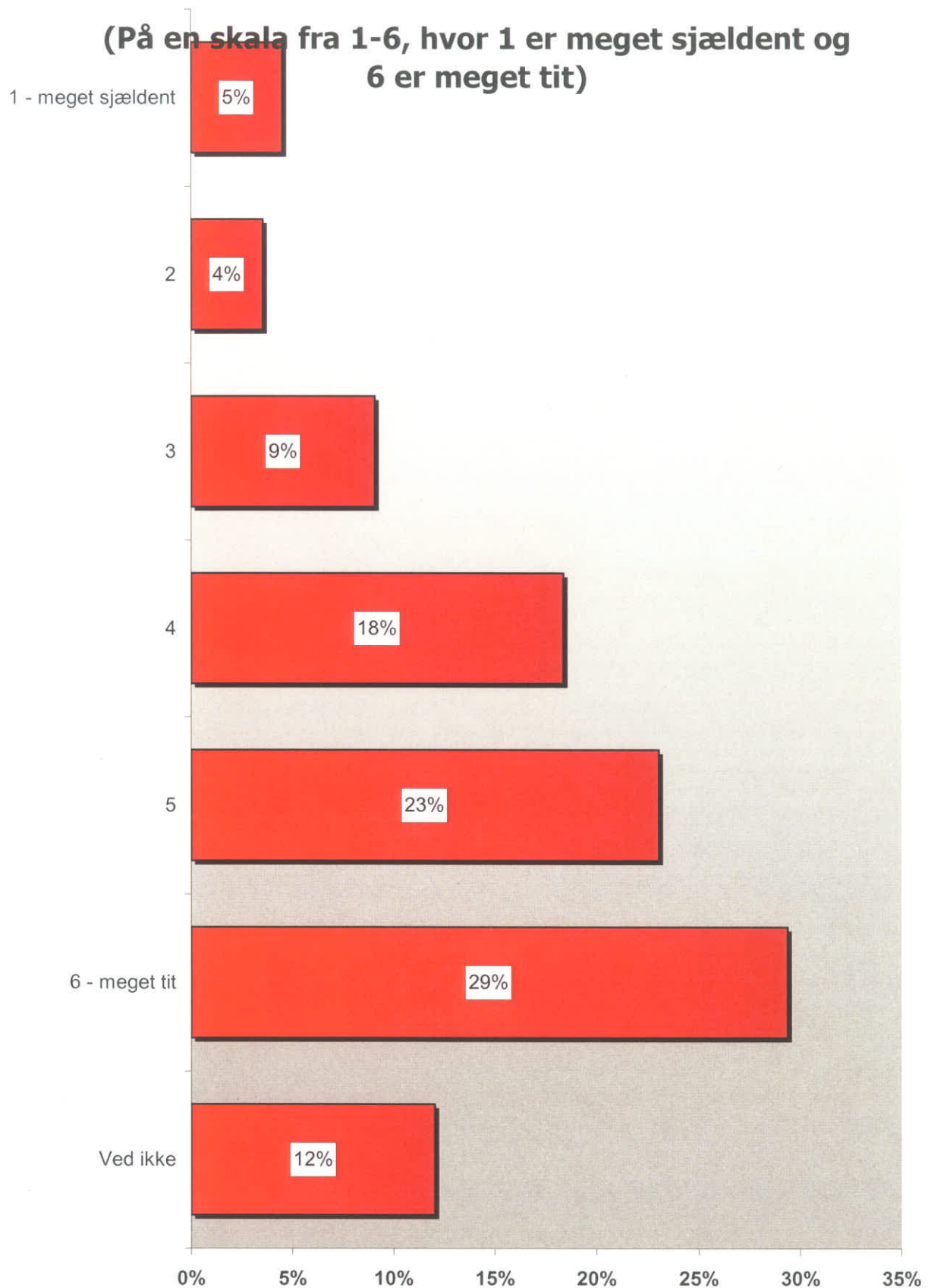
Ca. hvor tit er du blevet mobbet inden for de sidste 2 måneder?



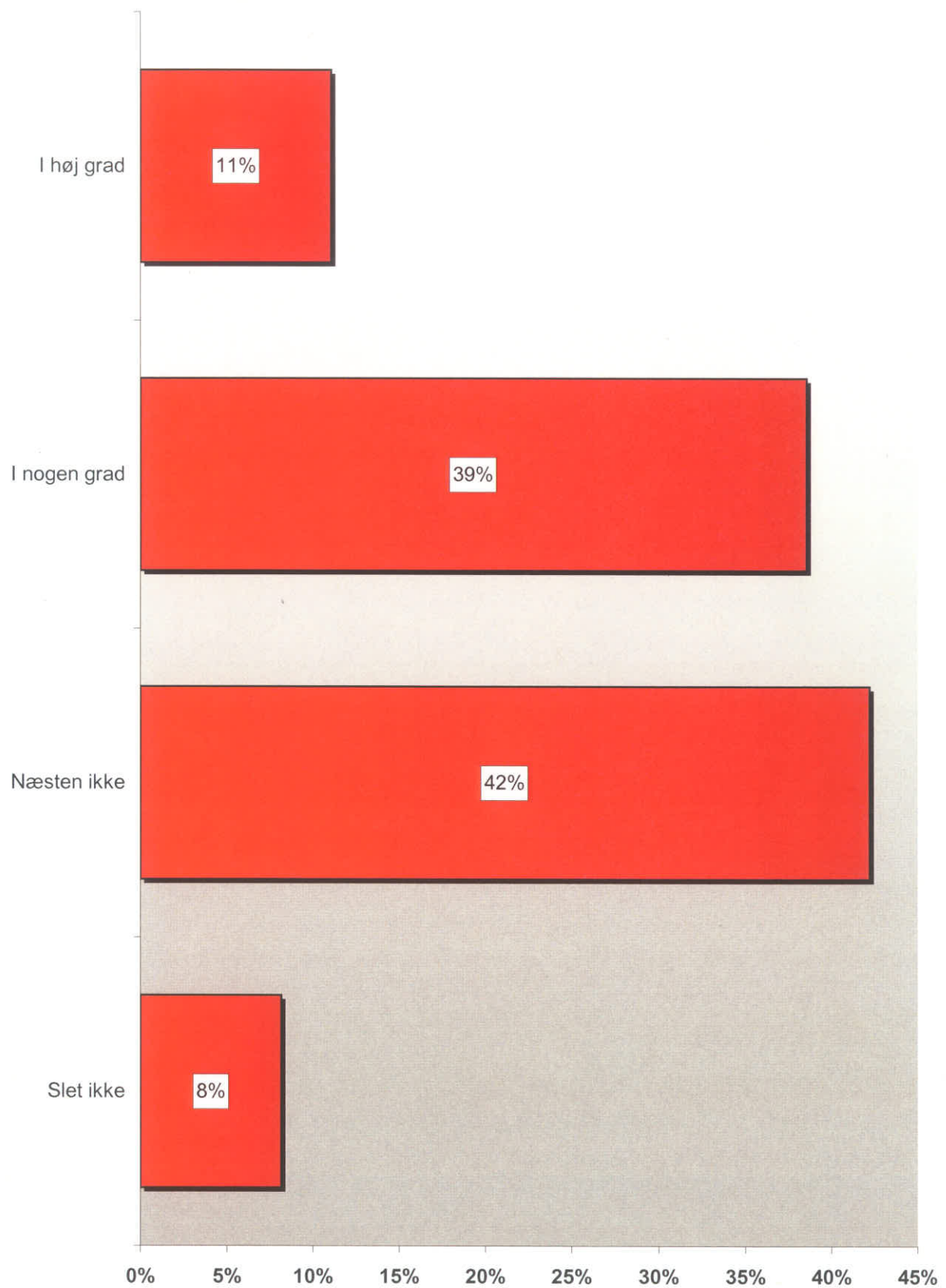
Har du været med til at mobbe nogen i skolen inden for de sidste 2 måneder?



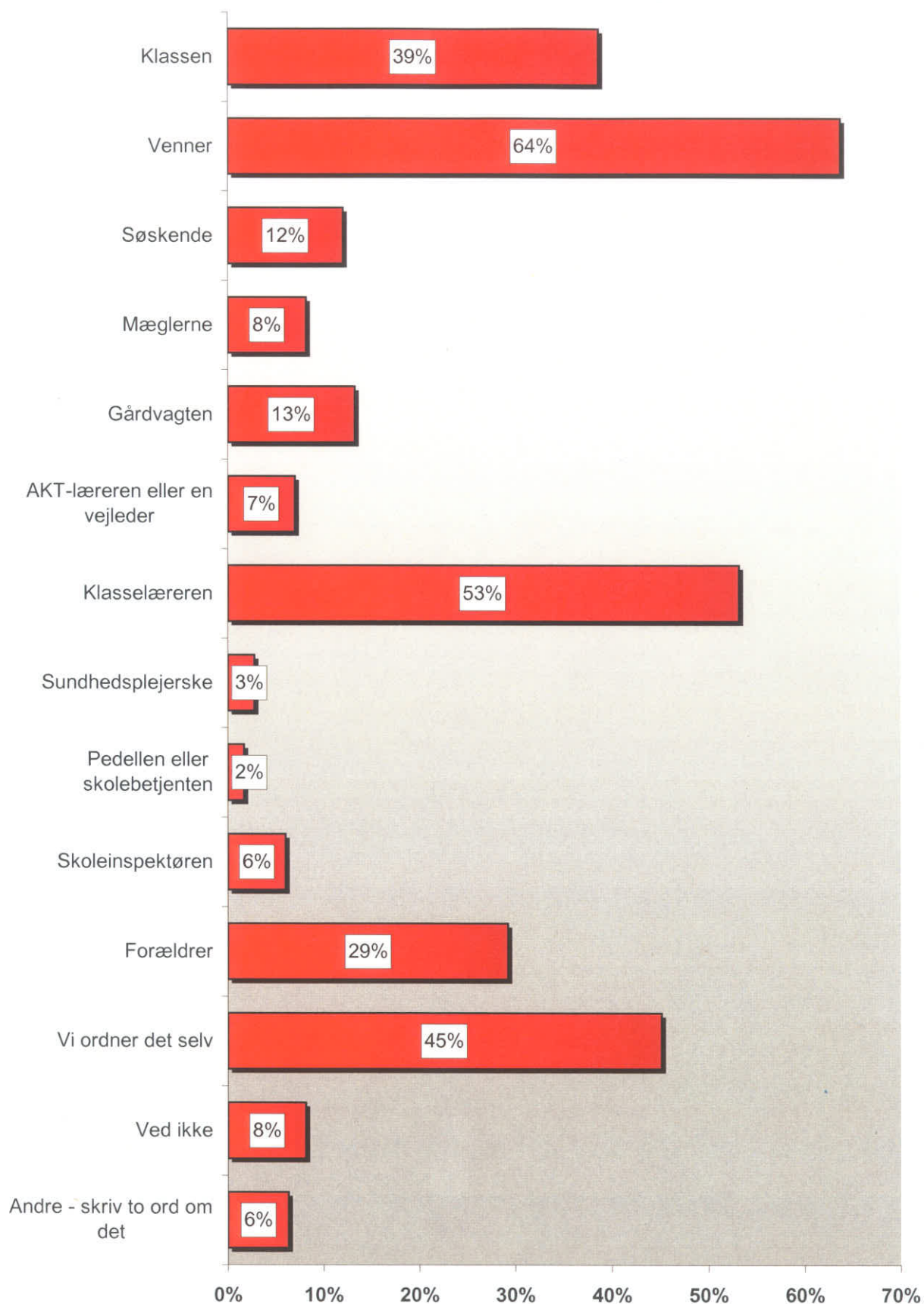
Hvor tit ender det på en god måde, når du eller nogen i din klasse har været uvenner?



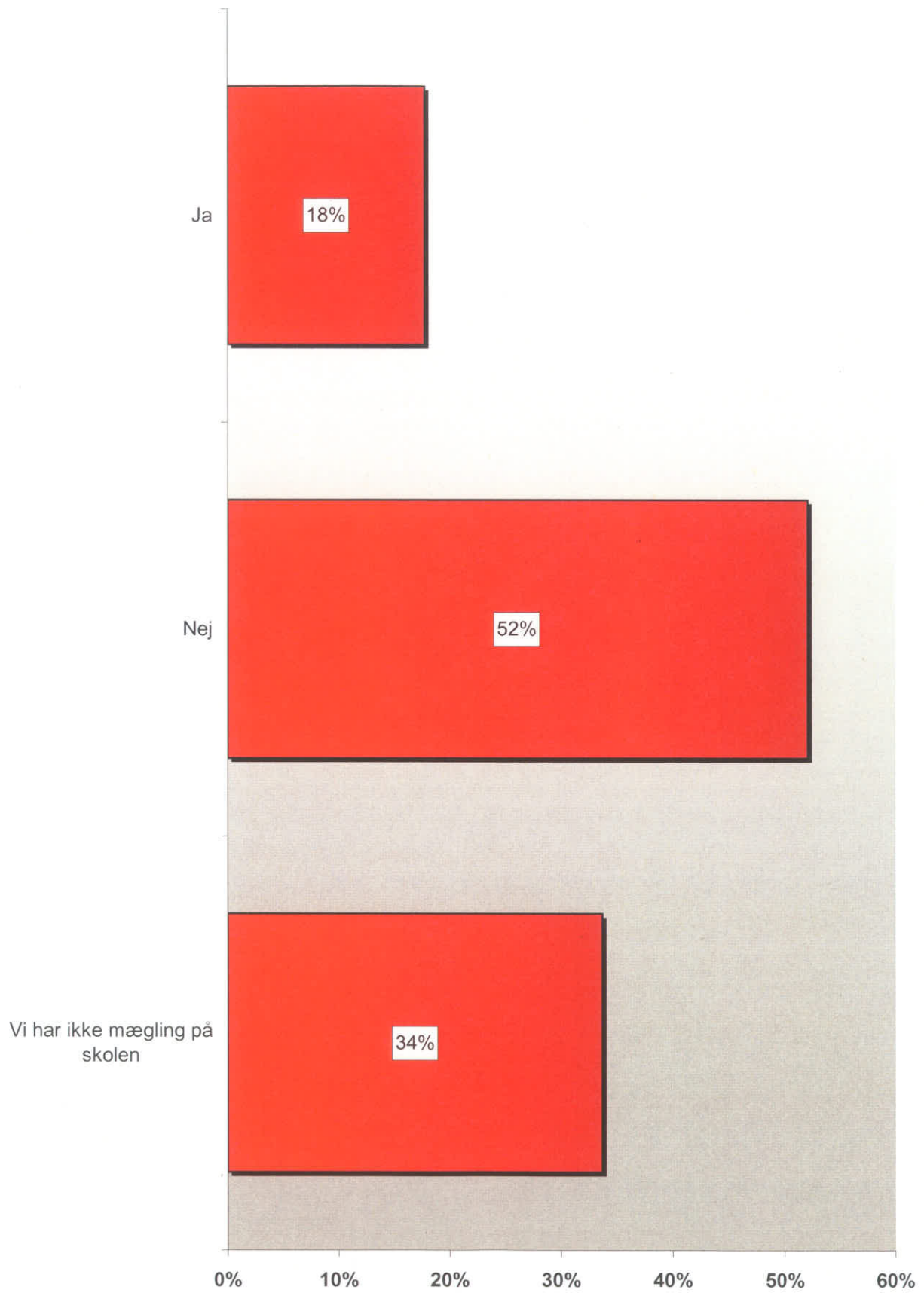
Synes du, der er alt for mange konflikter mellem eleverne i din klasse?



Hvem på skolen hjælper, når du eller nogen i din klasse er blevet uvenner og har brug for hjælp?

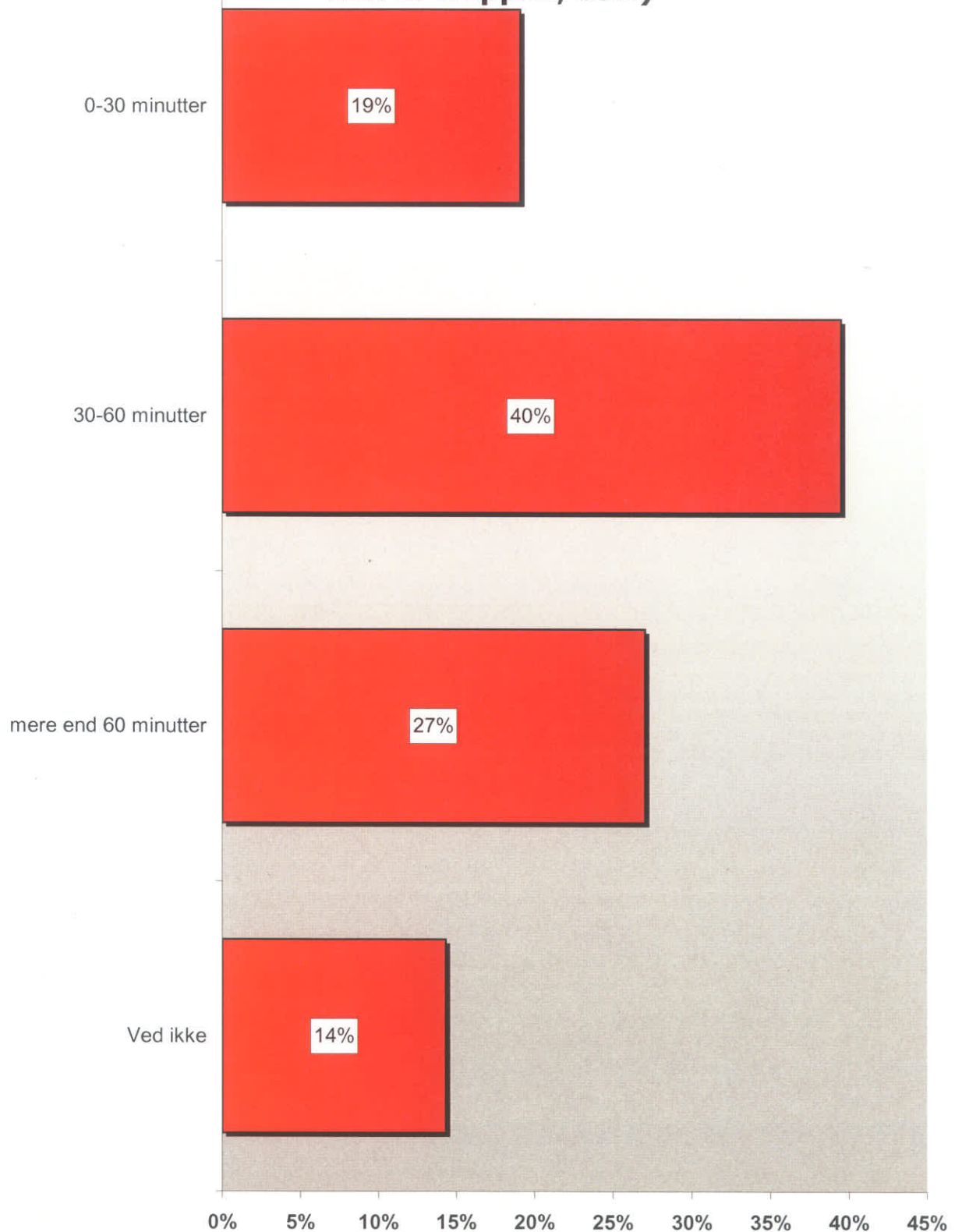


Har du selv været til mægling på skolen?

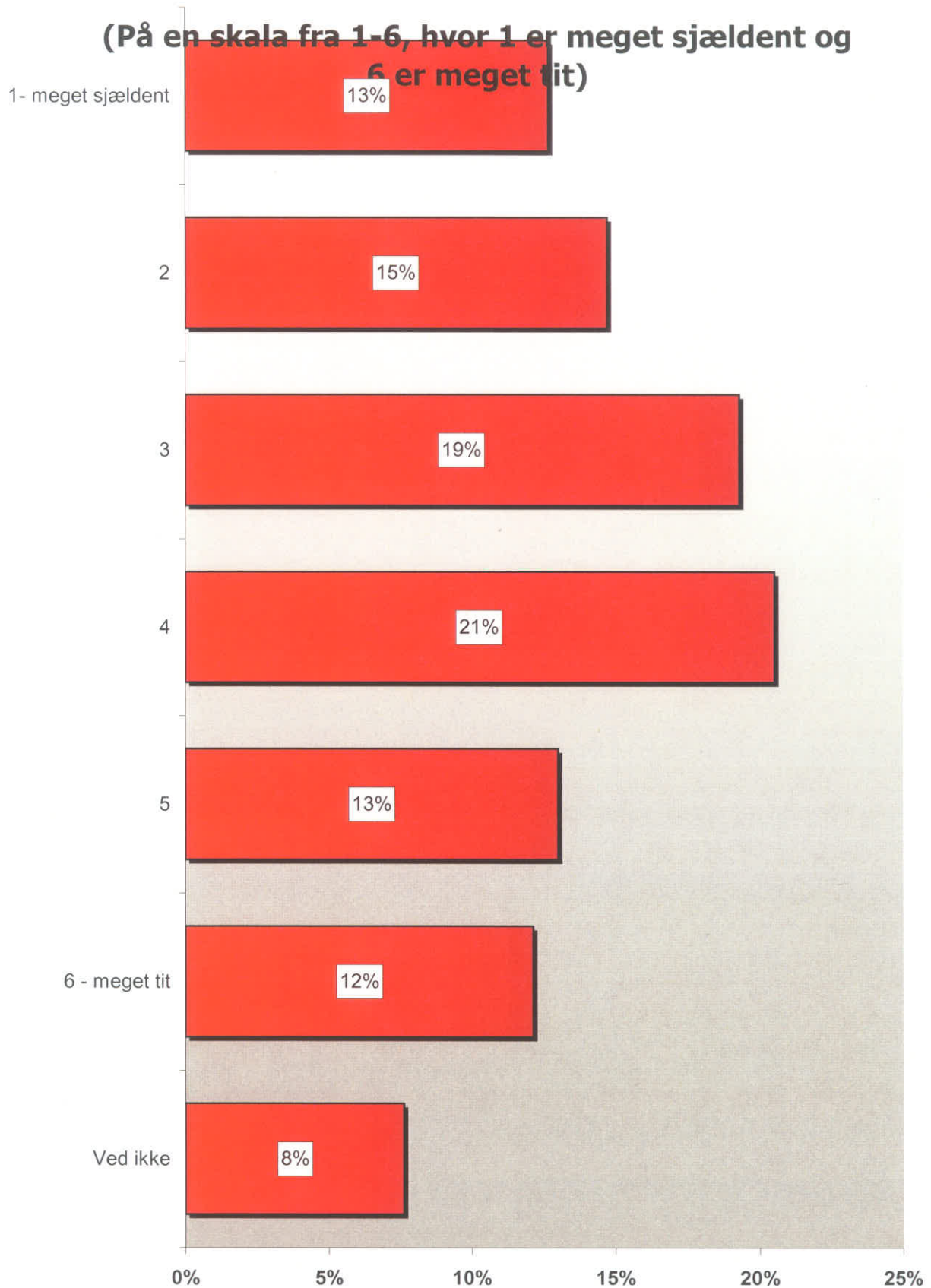


Hvor mange minutter tror du, at du i alt bevæger dig om dagen i skolen?

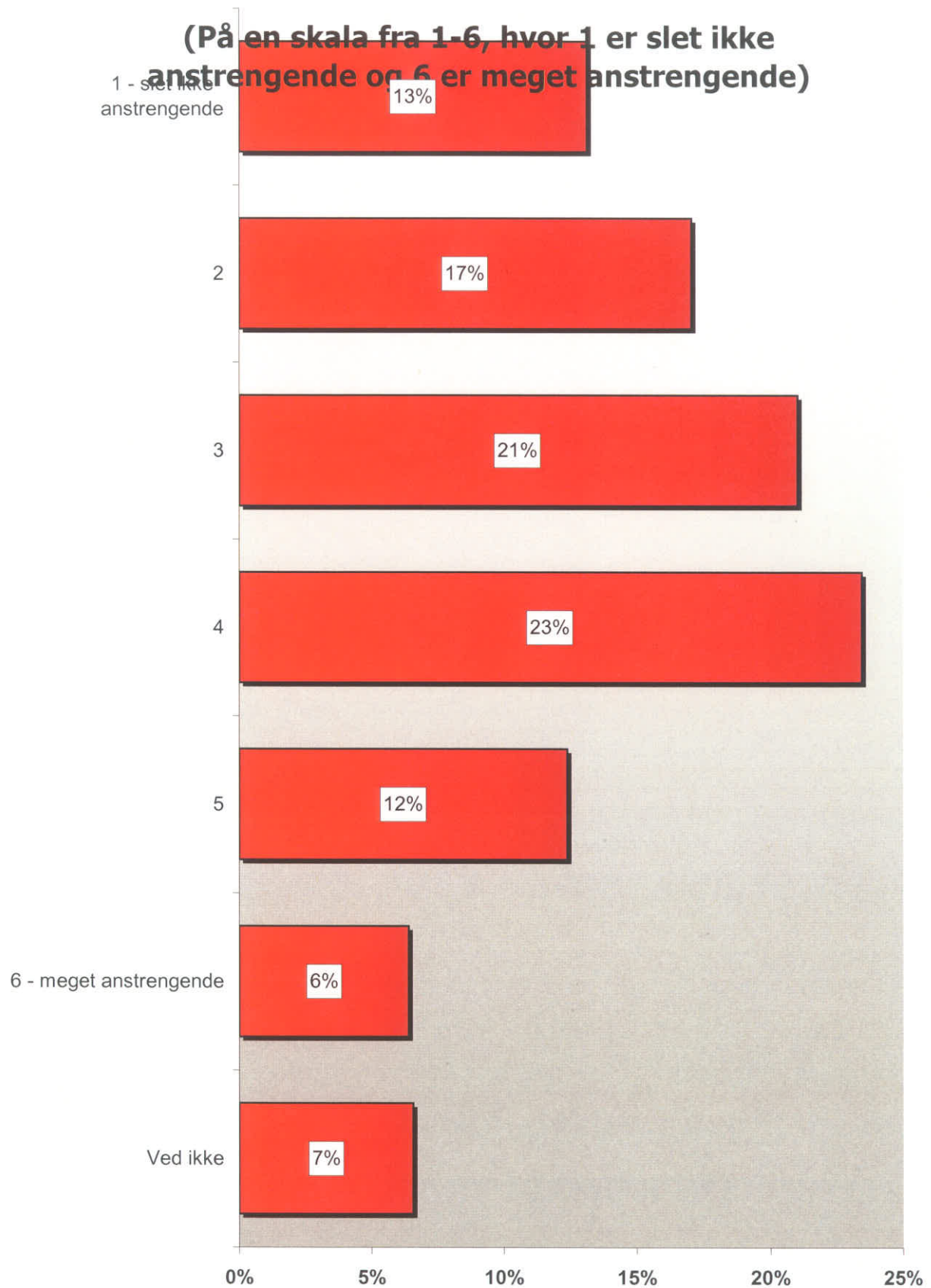
(Tænk både på timerne, frikvartererne, op og ned af trappen, osv.)



Hvor tit er du fysisk aktiv og bevæger dig i de timer, hvor du IKKE har idræt?

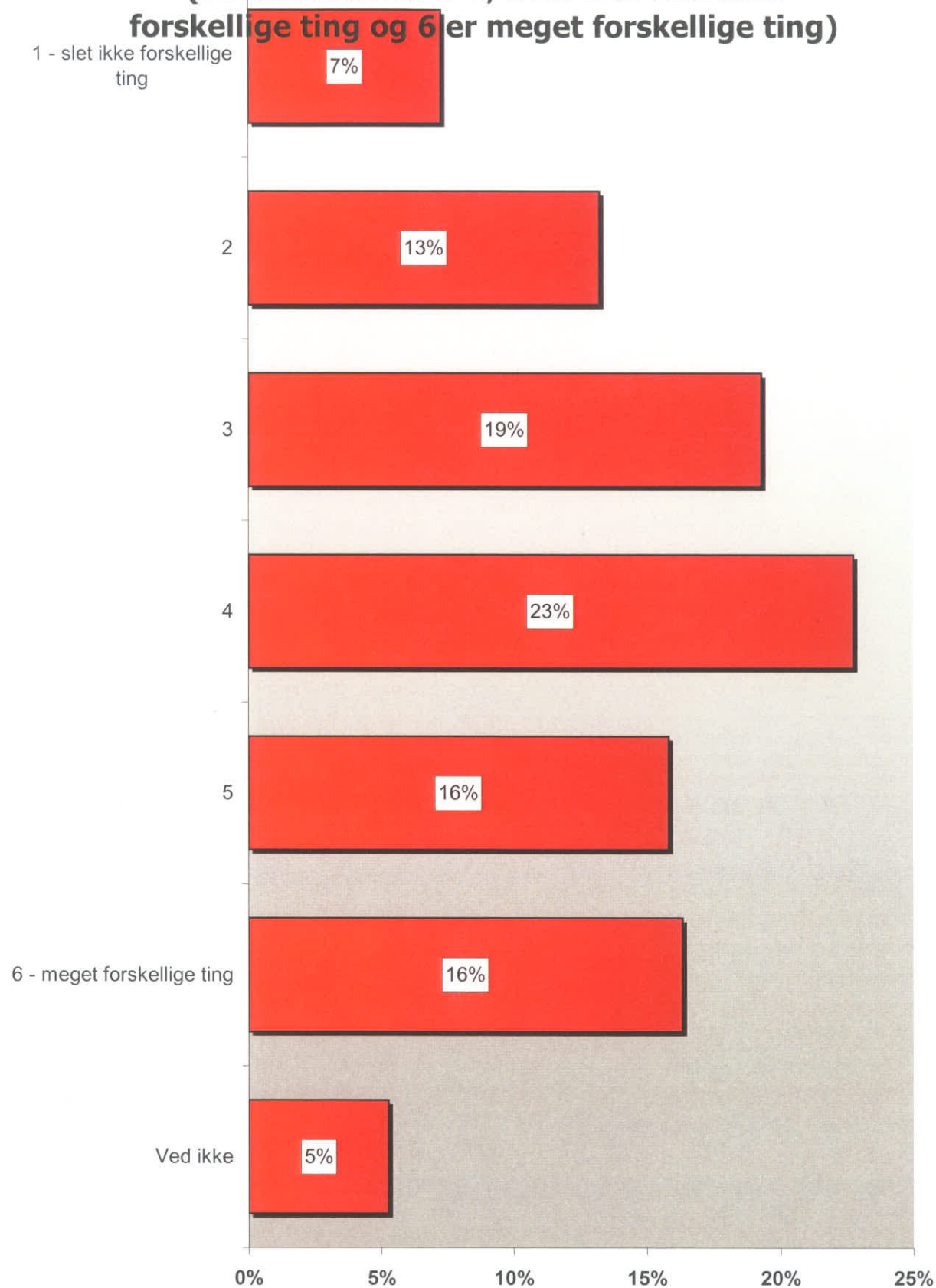


Hvor anstrengende er det at have idræt - får du sved på panden?



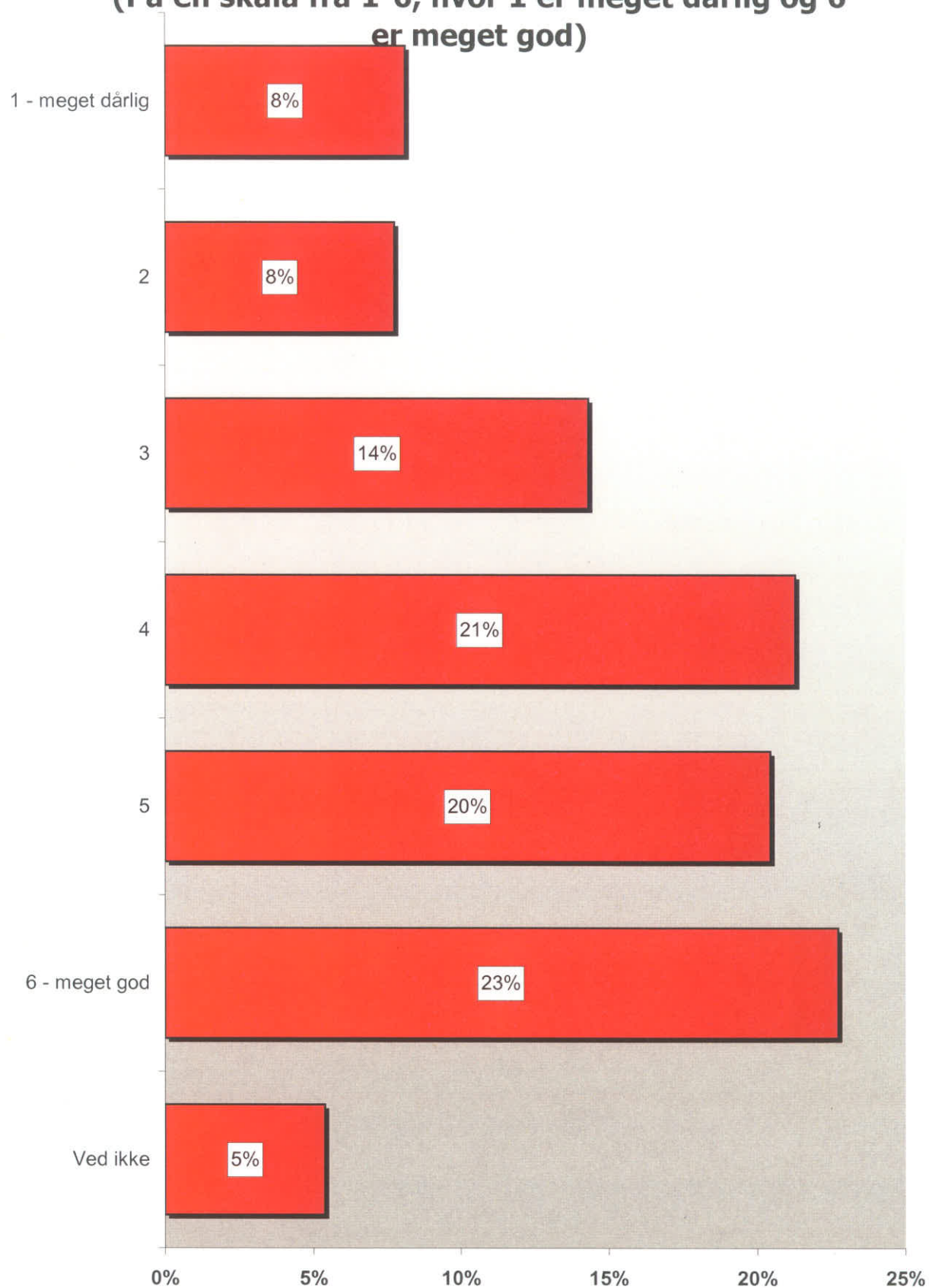
Hvor forskellige ting prøver I at lave i idræt?

(På en skala fra 1-6, hvor 1 er slet ikke forskellige ting og 6 er meget forskellige ting)



Hvordan er idrætsundervisningen på din skole?

(På en skala fra 1-6, hvor 1 er meget dårlig og 6 er meget god)



Hvordan synes du hele dit liv er for tiden?

(På en skala fra 1-10, hvor 1 er det dårligst mulige liv for dig og 10 er det bedst mulige liv for dig)

