

P-ANLÆG I NØRRE ALLÉ

NYHEDSBREV NR. 10, 31. marts 2009

Byggeriet af det underjordiske parkeringsanlæg skrider planmæssigt frem. Kassen til den fuldautomatiske parkeringsmaskine er støbt færdig, og den står nu klar til montering af parkeringshylder og elevatorsystem.

Kortvarigt spunsarbejde 1.-3. april

Før parkeringssystemet kan monteres, skal ventilationsskaktens til p-anlægget gøres færdig.

I den forbindelse er det nødvendigt at vibrere stålprofiler ned til afstivning omkring ventilationsskaktens ved midten af kirkemuren. Der er tale om nogle få mindre stålprofiler, som skal cirka seks meter ned i jorden.

Dette mindre spunsarbejde vil blive udført i perioden onsdag den 1. til fredag den 3. april. Vi forventer ikke større rystelser, men kan ikke udelukke, at arbejdet vil kunne mærkes i området omkring byggepladsen.

Til maj vil der desuden være et kortvarigt forløb med opvibrering af de stålprofiler, som midlertidigt har afstivet terrænet rundt om byggegruben. Når tiden nærmer sig, informerer vi mere konkret om dette forløb via opslag i opgangene.

Opbygning af parkeringssystemet

Det tyske firma Westfalia står for produktion og montering af det fuldautomatiske parkeringssystem, som grundlæggende består af elevatorer og hylder.

www.kk.dk/parkeringsprojektet

MERE INFORMATION

Center for Anlæg og Udbud
Tlf. 3366 3646
E-mail p-anlaeg@tmf.kk.dk

Monteringsarbejdet begynder den 20. april og varer året ud. Der vil ikke være støj forbundet med dette arbejde, og det mest synlige i området bliver de lastbiler, der leverer elementerne.

To elevatorbokse på overfladen

I løbet af foråret begynder opførelsen af de to elevatorbokse. Vi starter i april med en prøveopstilling af dele til en boks for at sikre den designmæssige kvalitet.

Elevatorboksene bygges i tegl, stål og glas og kommer til at fremstå lette og gennemsigtige. De bliver det eneste af p-anlægget, der bliver synligt på overfladen.

Når p-anlægget står færdigt og gennemtestet i foråret 2010, vil 164 biler kunne parkeres under jorden. Aflevering og afhentning sker via de to elevatorbokse, og det fuldautomatiske elevatorsystem sørger selv for at bringe bilen på plads på en ledig parkeringshylde og hente den op igen. Der kan ikke komme personer ned i anlægget.

På projektets hjemmeside kan du se mere om, hvordan et fuldautomatisk parkeringsanlæg fungerer. Kig ind på www.kk.dk/parkeringsprojektet under 'Nye P-anlæg'.

Til orientering vil det fremover være Kent Søndergård, I møder som vores byggeleder på pladsen. Kent har været med fra starten af vores p-anlægsbyggerier, og han træder i stedet for Mohamed Abarchan, der nu arbejder i udlandet.



**SAMMEN
OM BYEN**

KØBENHAVNS KOMMUNE
Teknik- og Miljøforvaltningen

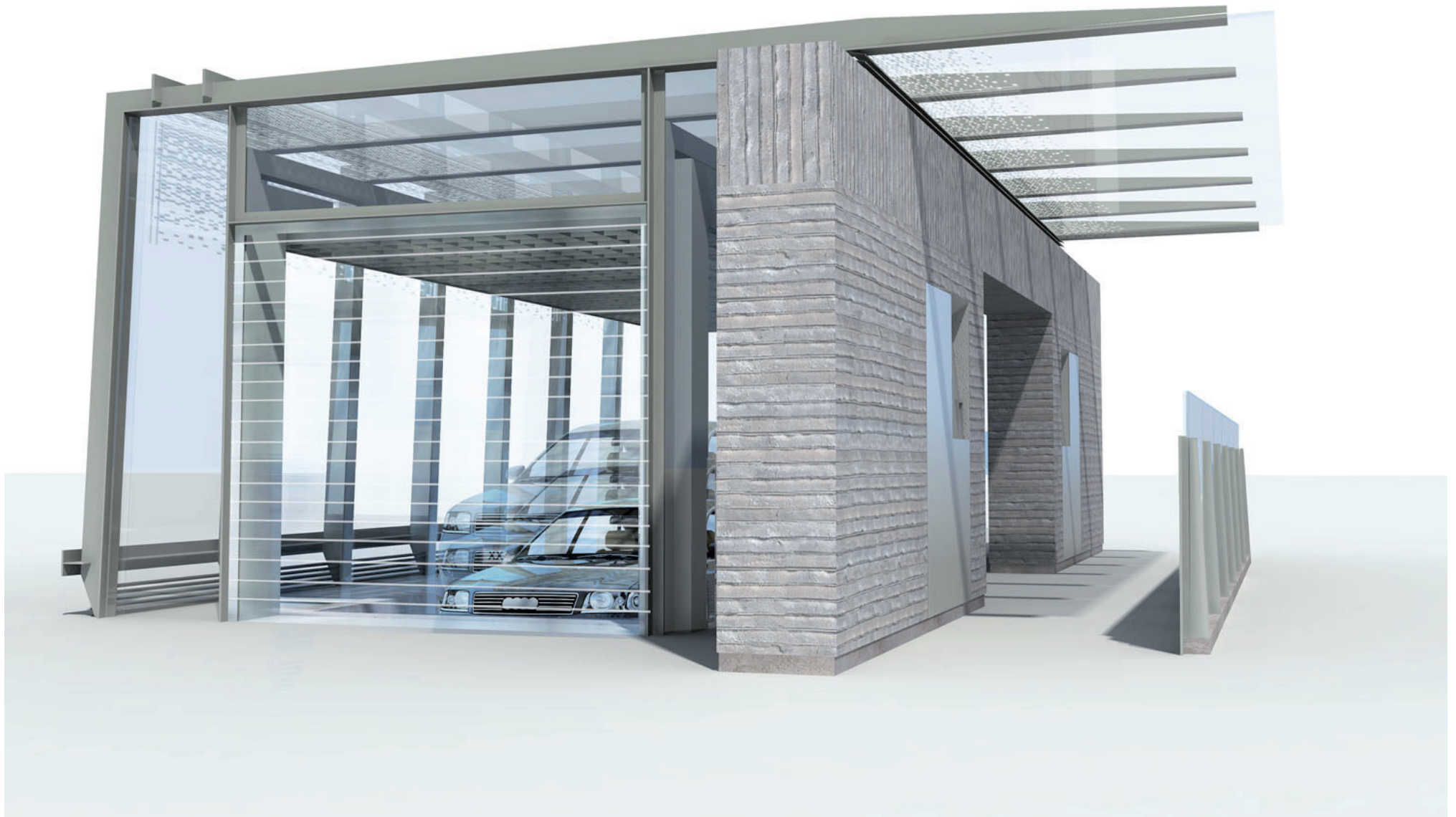


Illustration af elevatorboks