



SKITSE TIL UDSMYKNING AF HELGA LARSENS PLADS
LAILA WESTERGAARD

Plinthe i forskellige størrelser sættes sammen til en skulpturel sidde/legeskulptur, som børn og voksne kan kravle og sætte sig på.

Helga Larsen står i fuld figur hugget grafisk ind i den højeste af stenene. Hun lægger hænderne på en lille piges skulder som et billede på, at Helga Larsen ved sit virke har banet vejen for, at kvinder og børn har kunnet og kan få et bedre liv. Rundt om den høje sten indhugges billeder af kvinder og børn på tværs af tid og med forskellige elementer og indtryk fra pladsens og Københavns fortid og nutid. To sten er placeret på langs og på tværs af den høje sten og fungerer som bænke, der kan siddes på. En pige, der leger med en sporvogn, kravler langs siden på den ene. Måske hun drømmer om at styre både tog og land en dag. En husvild ligger og sover på bagsiden af den anden bänk.

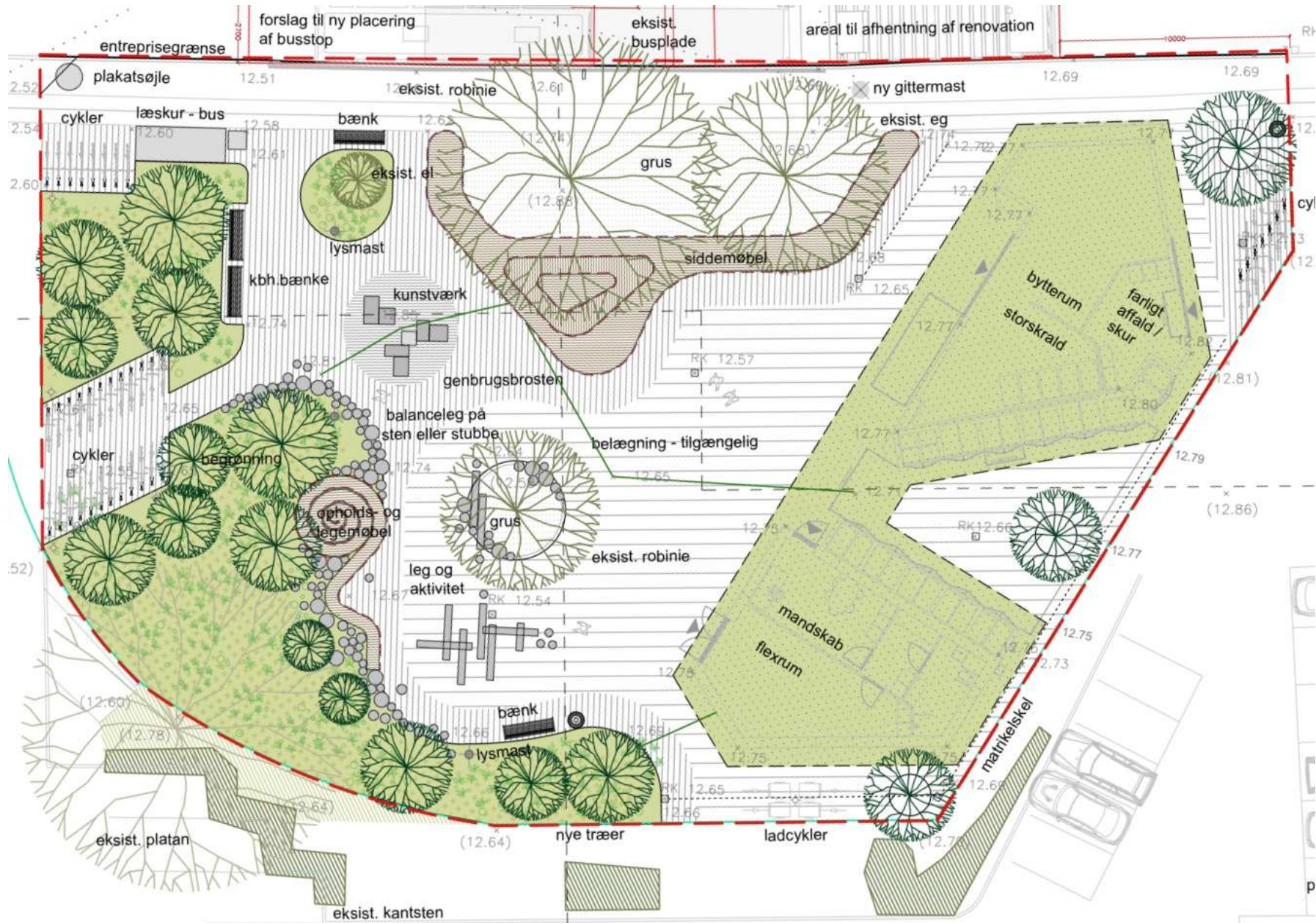
De forskellige figurer refererer til Helga Larsens store engagement i børneforsorgen og i arbejdet for at forbedre forholdene for de husvilde. En kat smyger sig om stenen - jager mus. Et barn gemmer sig bag stenene - leger gemmeleg - som børn formodentlig også vil bruge skulpturens blinde vinkler til.

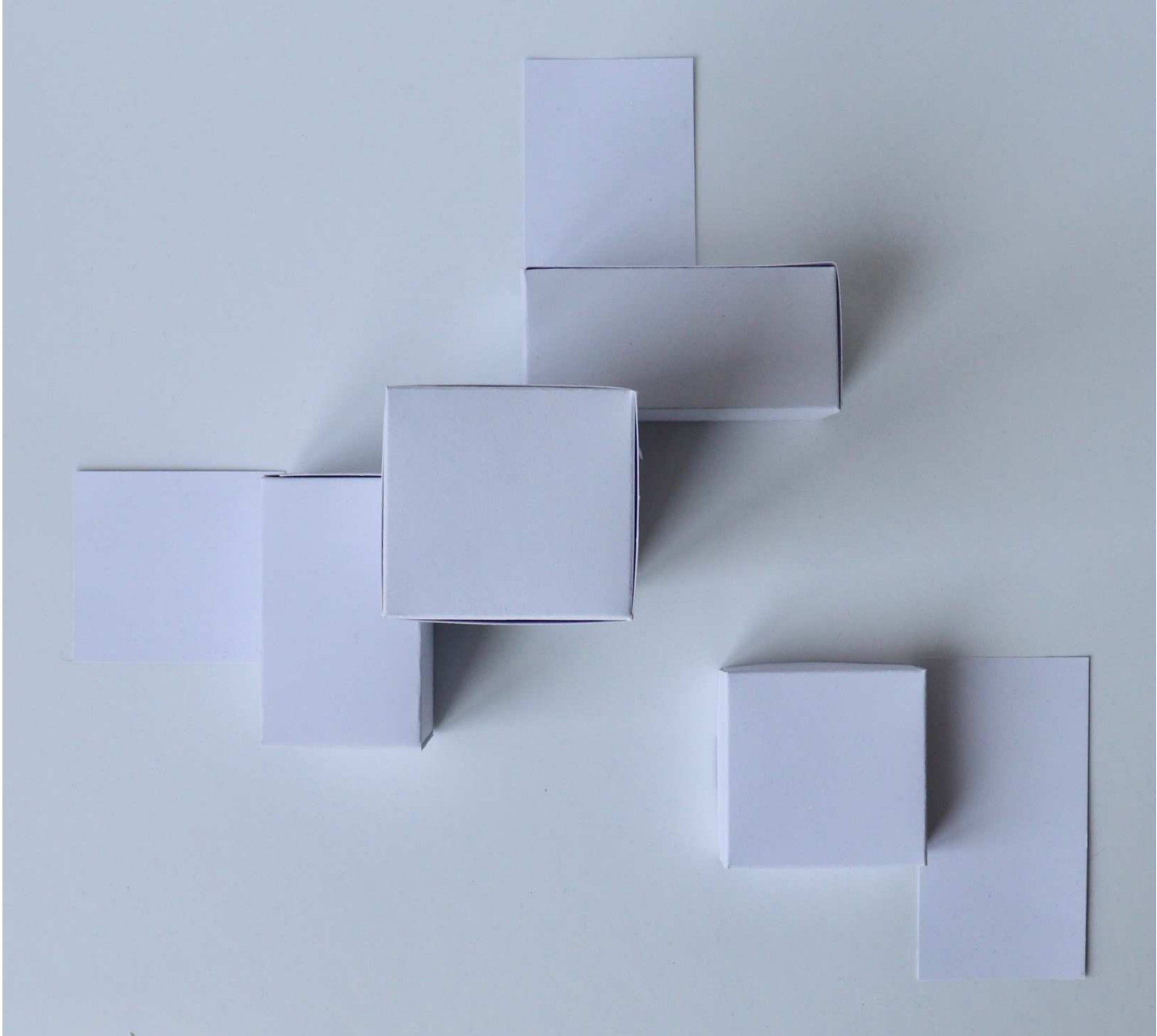
En lavere stenplade agerer talerstol, hvor børn kan stille sig op og øve sig i at ytre sig. Ved særlige lejligheder kan denne og resten af stenene også fungere som sådanne - hævede sten, hvorfra man kan stå og tale ud over pladsen. Skoleklasser og børnehavers lærere og pædagoger kan bruge pladsen som en demokratiets plads, hvor man gøres opmærksom på betydningen og nødvendigheden af det enkelte menneskes engagement. Dette er også en reference til Helga Larsens markante tid som en af landets første kvindelige medlemmer af Folketinget.

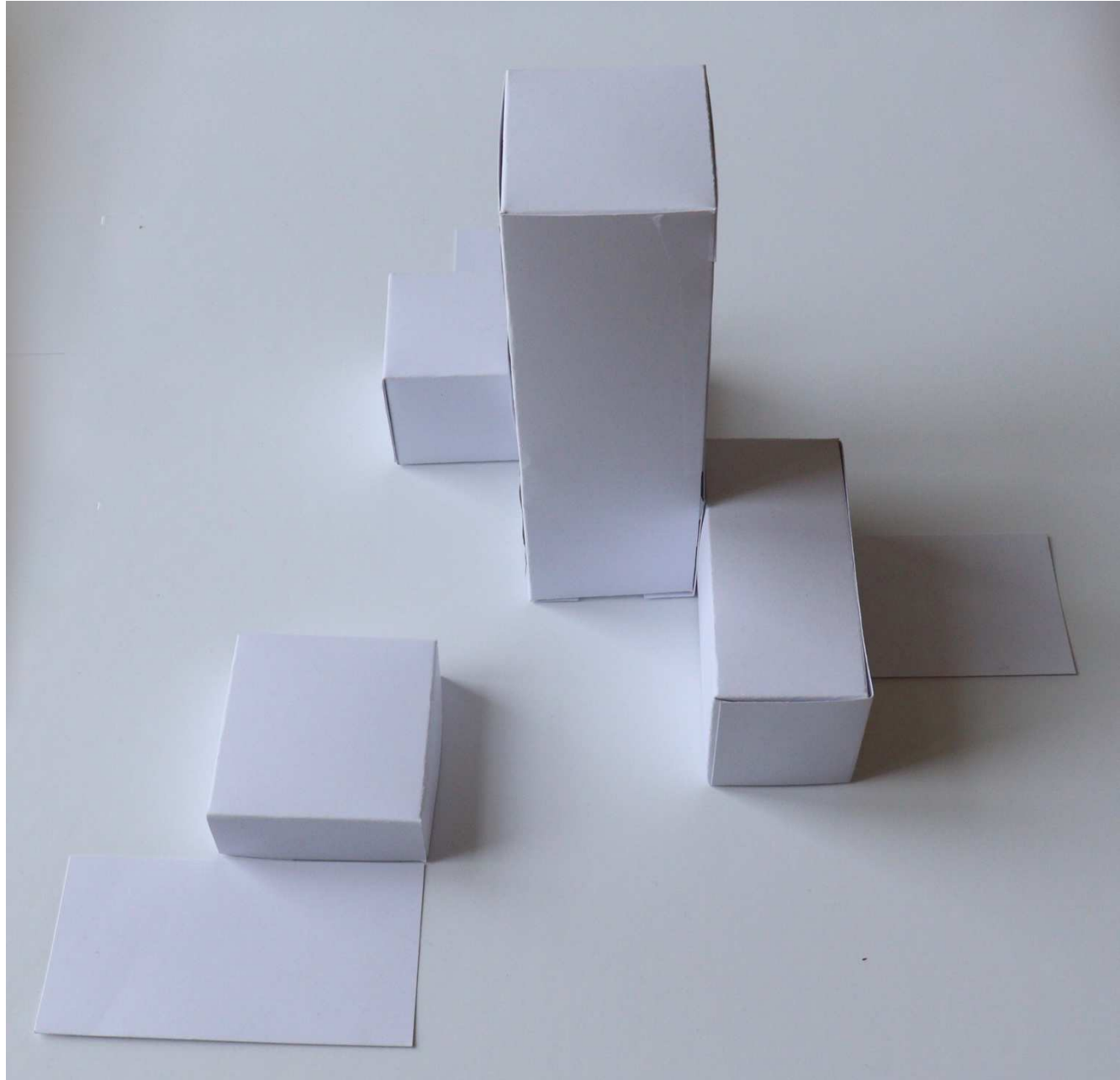
Tre fliser med behugning lægges i forlængelse af stenene. Her kan der arbejdes med både tekst og billeder. Sten og fliser omkranses af chaussésten. I overgangen til fliser kan der eventuelt lægges brosten.

Udsmykningen udføres i blå Rønne granit.

Samlet mål for skulpturgruppe (h x l x b): 185 x 366 x 344 cm (ekskl. belægning med chaussésten). Plinthe (4 stk.): 185 x 65 x 60 cm, 50 x 90 x 55 cm, 55 x 105 x 50 cm, 70 x 70 x 25 cm. Fliser (3 stk.): 7 x 120 x 65, 7 x 80 x 70, 7 x 85 x 65 cm.

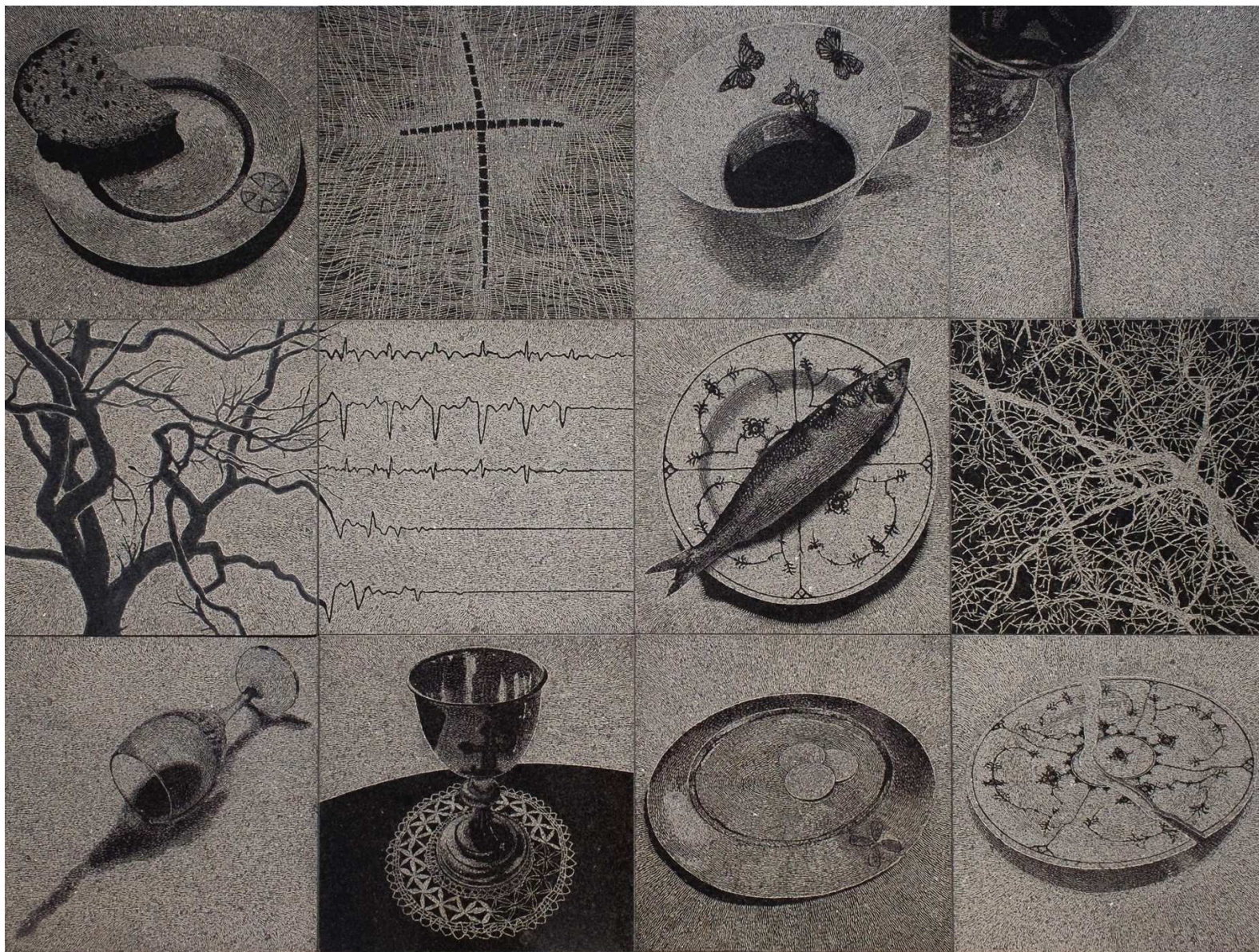








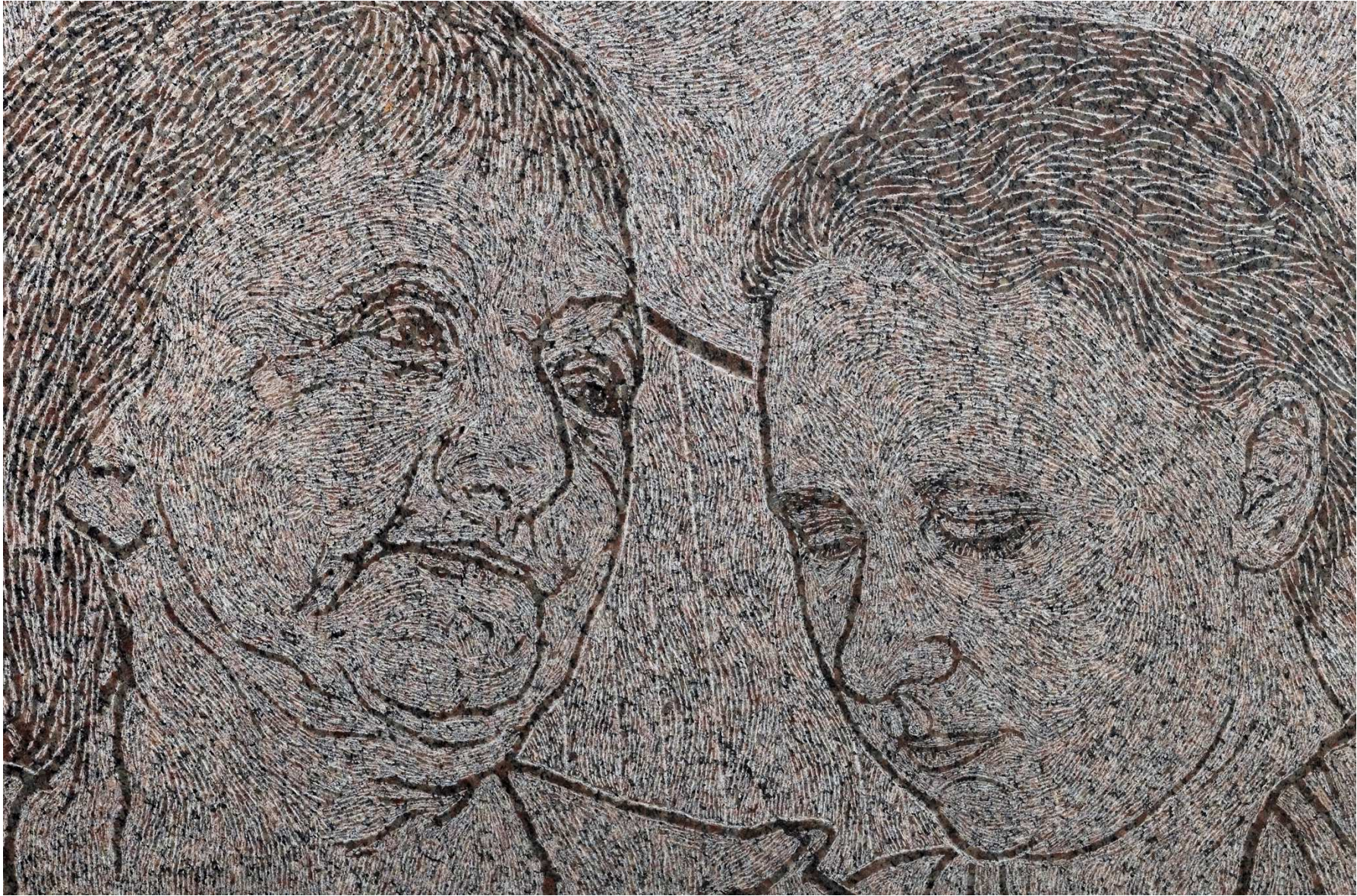




Eksempler på billedsten hugget i granit. Relieffer, blå rønne granit.



Isak, Altertavle i Gødstrup hospitalskirke.



Maria og Martha. Altertavle i Gødstrup hospitalskirke.



Kvinde. Altertavle i Gødstrup hospitalskirke.

Figurer, billeder og tekst håndhugges med hammer og mejsel. Som i de viste eksempler kan der arbejdes både grafisk og med stregtegning. Der tages stilling til det endelige udtryk, når billedmaterialet; portrætter af Helga Larsen haves. Det tilstræbes med mejselslagene også at arbejde med at skabe liv i behugningsfladerne som vist i eksemplerne fra Relieffer i blå rønne granit og altertavlen fra Gødstrup.