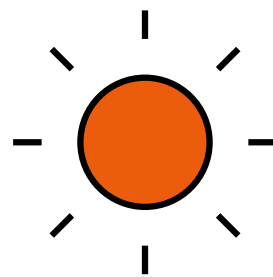


Tips til at handle socialt

- muligheder for at understøtte social-økonomiske virksomheders deltagelse i Københavns Kommunes udbud



Tips til at handle socialt

– muligheder for at understøtte social-
økonomiske virksomheders deltagelse
i Københavns Kommunes udbud

Københavns kommune vil gerne bidrage til, at socialøkonomiske virksomheder har de bedst mulige forudsætninger for at byde ind på kommunens udbud.

I pjecen her kan du få et hurtigt overblik over udvalgte muligheder i udbud-slovgivningen, som er værd at afsøge, når kommunen vil handle med social-økonomiske virksomheder.

Hvis du vil vide mere, kan du dykke ned i detaljerne i notatet [Mulighederne for at understøtte socialøkonomiske virksomheders deltagelse i udbud af Københavns Kommunes kontrakter](#). Det ligger på intra. Undervejs i pjecen er der henvisninger til de afsnit, hvor du kan læse mere.

At handle socialt - hvad er det?

I denne pjece kaldes det at handle socialt, når kommunen indgår kontrakter med demokratiske, kooperative og socialøkonomiske virksomheder.

Socialøkonomiske virksomheder er virksomheder, som har til formål at fremme sociale, miljømæssige eller samfundsmæssige formål og herigennem geninvestere virksomhedens overskud.

Demokratiske og kooperative virksomheder er kendetegnet ved at have en demokratisk styreform. De har til formål at fremme medlemmernes fælles økonomiske, sociale eller kulturelle behov og interesser. Demokratiske og kooperative virksomheder er inkluderet i EU's definition af 'den sociale økonomi', som beskriver virksomheder, der leverer varer eller tjenesteydelser ud fra en række sociale og demokratiske principper.



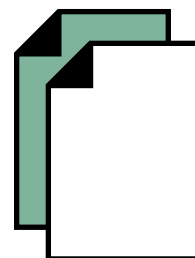
Forskellige muligheder for at tænke social-økonomiske virksomheder med, når du sætter rammerne for udbuddet

Opdeling af kontrakter i delkontrakter

Læs mere i notatets afsnit 4.1.1

Som indkøber kan du dele større kontrakter op i mindre delkontrakter. Det gør det lettere for mindre virksomheder, herunder socialøkonomiske virksomheder, at deltage i et udbud. Du kan for eksempel dele op i forskellige varegrupper, faggrupper eller efter geografi.

Det er også muligt at undtage en af delkontrakterne fra almindelig udbudsprocedure, og tildele den til for eksempel en socialøkonomisk virksomhed, hvis betingelserne herfor er opfyldt (afsnit 3.2.1).

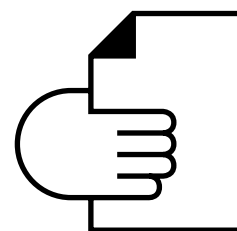


Reserverede kontrakter til for eksempel beskyttede værksteder

Læs mere i notatets afsnit 4.1.2

Som indkøber kan du afgrænse retten til at deltage i et udbud til aktører, hvis hovedformål er social og faglig integration af personer med handicap eller dårligt stillede personer. Det kræver, at mindst 30 procent af medarbejderne tilhører disse grupper.

Dårligt stillede personer kan for eksempel være ledige eller personer, der tilhører dårligt stillede mindretal eller marginaliserede grupper.

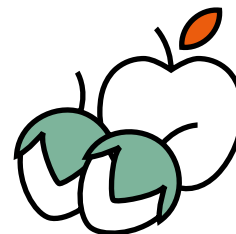


Egnedskrav tilpasset målgruppen

Læs mere i notatets afsnit 4.1.3

Som indkøber kan du i et konkret udbud, hvor der er et ønske om at gøre det muligt at handle socialt, være opmærksom på at fastsætte passende krav til virksomhedernes økonomiske, tekniske og faglige formåen.

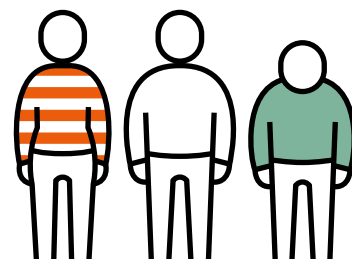
Du kan i stedet for at stille høje krav til økonomi og egenkapital opnå sikkerhed for, at virksomheden kan levere ydelsen på andre måder, for eksempel med en anfordringsgaranti eller ved fremvisning af vareprøver.



Prækvalifikation

Læs mere i notatets afsnit 4.1.4

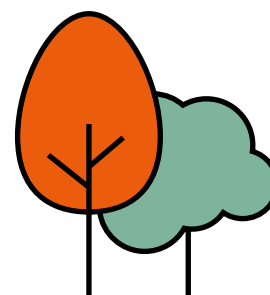
Ved prækvalifikation kan du som indkøber udvælge de virksomheder, der opnår mulighed for at afgive tilbud på baggrund af objektive og ikke-diskriminerende kriterier. Det kan for eksempel være et kriterium om "det bedste konkurrencefelt". Det kræver, at der kan redegøres for, hvad der menes med "bedste konkurrencefelt". Dette med henblik på at opnå et differentieret og inkluderende felt af ansøgere, og kan give bedre mulighed for, at socialøkonomiske virksomheder kan byde ind på kommunens udbud.



Kriterier for tildeling

Læs mere i notatets afsnit 4.1.5

Som indkøber er der forholdsvis brede rammer for at opstille kriterier for tildeling. Det er derfor muligt at tilrette konkurrencen om den offentlige opgave således, at socialøkonomiske virksomheder ikke på forhånd er dømt ude af konkurrencen. Ved tildelingskriteriet "bedste forhold mellem pris og kvalitet" kan man for eksempel lade tilbudsgiverne konkurrere på sociale eller miljømæssige kriterier frem for pris.

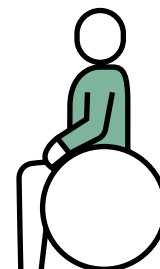


Krav til kontraktens gennemførelse

Læs mere i notatets afsnit 4.1.6

Som indkøber kan du stille krav til kontrakten, så den for eksempel er målrettet social integration. Det kan være med krav om at fremme sociale formål ved, at virksomheden har dårligt stillede personer ansat.

Kravene skal indføres som klausuler under udførelsen af kontrakten, og det er vigtigt, at de har konkret sammenhæng med kontraktens genstand.



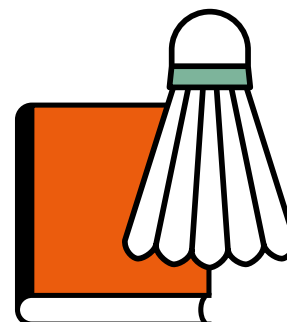
Light Regimet

Læs mere i notatets afsnit 4.1.7

Under Light Regimet kan du som indkøber lave udbud og indkøb, som udelukkende henvender sig til sociale organisationer og virksomheder. Det kan du gøre, når opgaven er omfattet af bestemmelsen om Light Regimet (se uddybende i notatets afsnit 4.1.7). På den måde kan du tilgodese for eksempel socialøkonomiske virksomheder.

Eksempler på tjenesteydelser der er omfattet af Light Regimet:

- Kulturområdet herunder biblioteker
- Sport
- Services ydet af sociale foreninger og organisationer



Kontakt Indkøbsjura, hvis du er i tvivl om reglerne

Hvis du er i tvivl om de udbudsretlige muligheder for et muligt initiativ, kan du kontakte Indkøbsjura.

Indkøbsjura, Koncernservice:

Rådgivnings hotline: Tlf: 33662656

Mail: Indkoebsjura@kk.dk



Sådan kommer du i gang

Lær virksomhederne bedre at kende

Læs mere i notatets afsnit 4.2

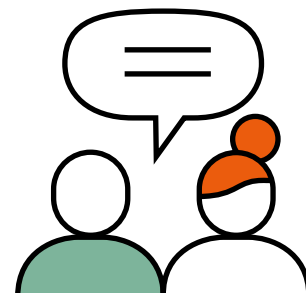
Det kan være svært at have øje for de socialøkonomiske virksomheders kendetegn og for, hvordan de kan deltage i konkrete udbud – især hvis du ikke er vant til at have dem med i dine overvejelser.

Men tænk over, om der mon er noget, der afskrækker dem. Det kunne være de krav, der stilles i udbudsmaterialet, den efterfølgende dokumentation eller måske kommunens e-handelssystem.

Nogle af deres betænkeligheder kan imødekommes - og her er markedsdialog en god mulighed. Husk, at du har mulighed for at afholde:

- Markedsundersøgelser
- Markedsdialog
- Informationsmøder

Du kan tage fat i kommunens CSR-konsulenter, hvis du vil have inspiration til at planlægge markedsdialog.



Huskeliste - inspiration til gode overvejelser

- Findes der virksomheder, som repræsenterer den sociale økonomi inden for det felt, du skal udbyde?
- Planlæg dialog med markedet
- Kan kontrakten deles op?
- Hvilken type udbud er mest hensigtsmæssig?
- Angår kontrakten beskyttede værksteder eller lignende?
- Falder kontrakten under Light-regimet?
- Hvad er et passende niveau for egnethedskrav i forhold til det konkrete udbud?

