



21-08-2013

**Til Socialudvalget**Sagsnr.  
2013-0175503

## Bilag 1 til fjerde status for det midlertidige stofindtagelsesrum

---

Dokumentnr.  
2013-0175503-3

I dette bilag findes en række tabeller og oversigter for driften af stofindtagelsesrum.

I nedenstående tabel ses antallet af stofindtag fordelt på stofindtagelsesrummet på Halmtorvet og Fixelancen. I tabellen skal man være opmærksom på, at de registrerede stofindtag i 2012 er opgjort på skæve uger (tirsdag til og med mandag). Hvorimod de registrerede stofindtag i 2013 følger kalenderugerne (mandag til og med søndag).

**Tablet over stofindtag pr. uge fra 2. okt. 2012 til 28. juli 2013.**

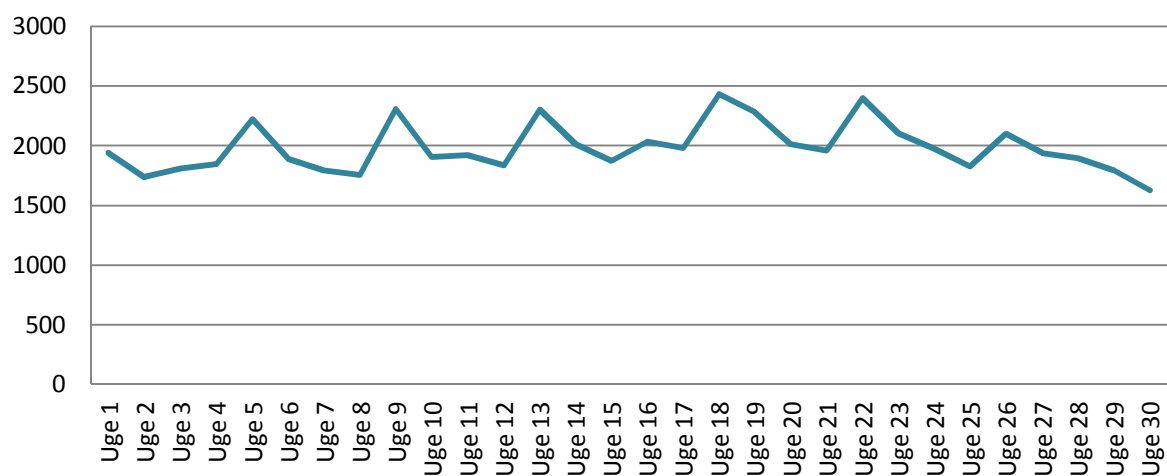
Uge	Stofindtagelsesrum	Fixelancer	Total
1 (2/10-12)	669	312	981
2 (9/10-12)	791	293	1.084
3 (16/10-12)	798	238	1.036
4 (23/10-12)	908	245	1.153
5 (30/10-12)	1.199	260	1.459
6 (6/11-12)	1.100	220	1.320
7 (13/11-12)	1.160	289	1.449
8 (20/11-12)	1.201	230	1.431
9 (27/11-12)	1.273	304	1.577
10 (4/12-12)	1.377	220	1.597
11 (11/12-12)	1.383	239	1.622
12 (18/12-12)	1.383	205	1.588
13 (25/12-13)	1.503	283	1.786
Kaldenderuge	Stofindtagelsesrum	Fixelancer	Total
Uge 1 (2013)	1.607	334	1.941
Uge 2	1.519	218	1.737
Uge 3	1.626	182	1.808
Uge 4	1.624	222	1.846
Uge 5	1.755	465	2.220
Uge 6	1.609	278	1.887
Uge 7	1.600	192	1.792
Uge 8	1.590	165	1.755

**Mål- og rammekontoret  
for voksne**Bernstorffsgade 17, 4  
1592 København VE-mail  
Z434@sof.kk.dk

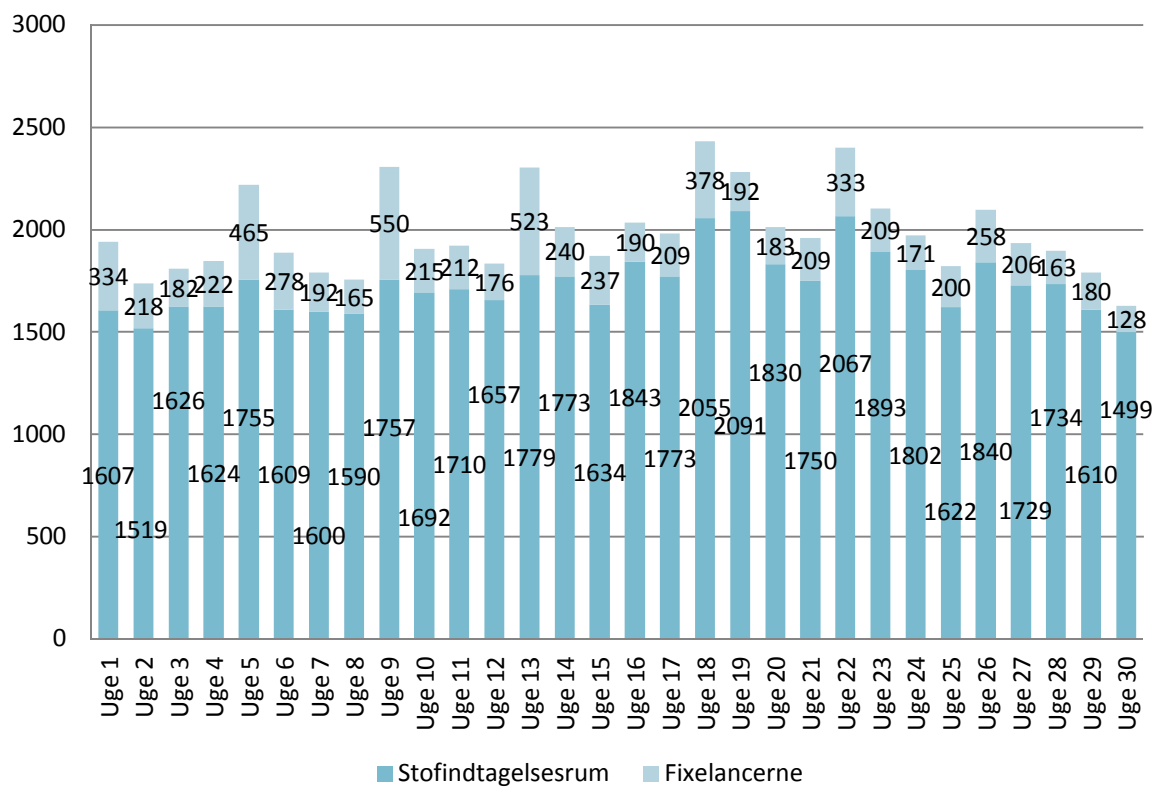
www.kk.dk

Uge 9	1.757	550	2.307
Uge 10	1.692	215	1.907
Uge 11	1.710	212	1.922
Uge 12	1.657	176	1.833
Uge 13	1.779	523	2.302
Uge 14	1.773	240	2.013
Uge 15	1.634	237	1.871
Uge 16	1.843	190	2.033
Uge 17	1.773	209	1.982
Uge 18	2.055	378	2.433
Uge 19	2.091	192	2.283
Uge 20	1.830	183	2.013
Uge 21	1.750	209	1.959
Uge 22	2.067	333	2.400
Uge 23	1.893	209	2.102
Uge 24	1.802	171	1.973
Uge 25	1.622	200	1.822
Uge 26	1.840	258	2.098
Uge 27	1.729	206	1.935
Uge 28	1.734	163	1.897
Uge 29	1.610	180	1.790
Uge 30	1.499	128	1.627
<b>I alt</b>	<b>66.815</b>	<b>10.756</b>	<b>77.571</b>

**Tabel over det totale antal injektioner i stofindtagelsesrummene for kalenderugerne 1-30 2013**



**Tabel over antal injektioner i hhv. Stofindtagelsesrummet og Fixelancerne fra kalenderugerne 1-30 2013**



**Oversigt over åbningstider i de to stationære stofindtagelsesrum**

Åbningstider	Skyn	Stofindtagelsesrum, Halmtorvet
Mandag	7.45-24.00	11.30-19.30
Tirsdag	7.45-24.00	11.30-19.30
Onsdag	7.45-24.00	11.30-19.30
Torsdag	7.45-24.00	11.30-19.30
Fredag	7.45-24.00	11.30-19.30
Lørdag	7.45-24.00	11.30-19.30
Søndag	7.45-24.00	11.30-19.30

**Tablet over brobygning fra stofindtagelsesrummet sammenholdt med tredje status**

