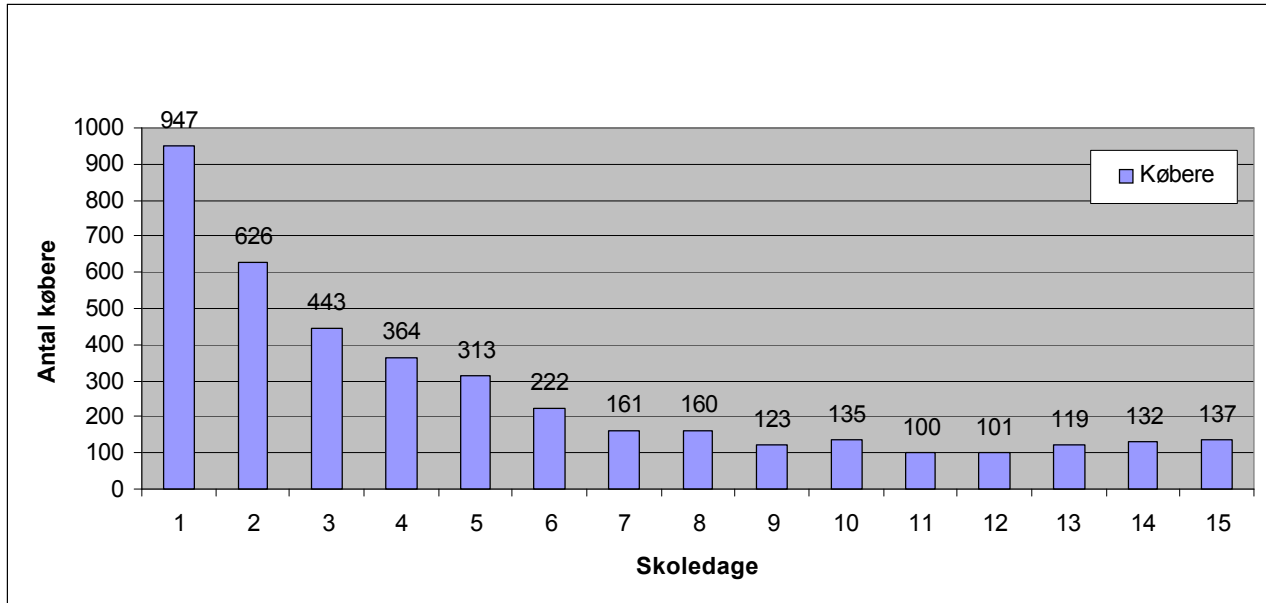


## Bilag E: Salgstal for EAT

### Brugere af EAT

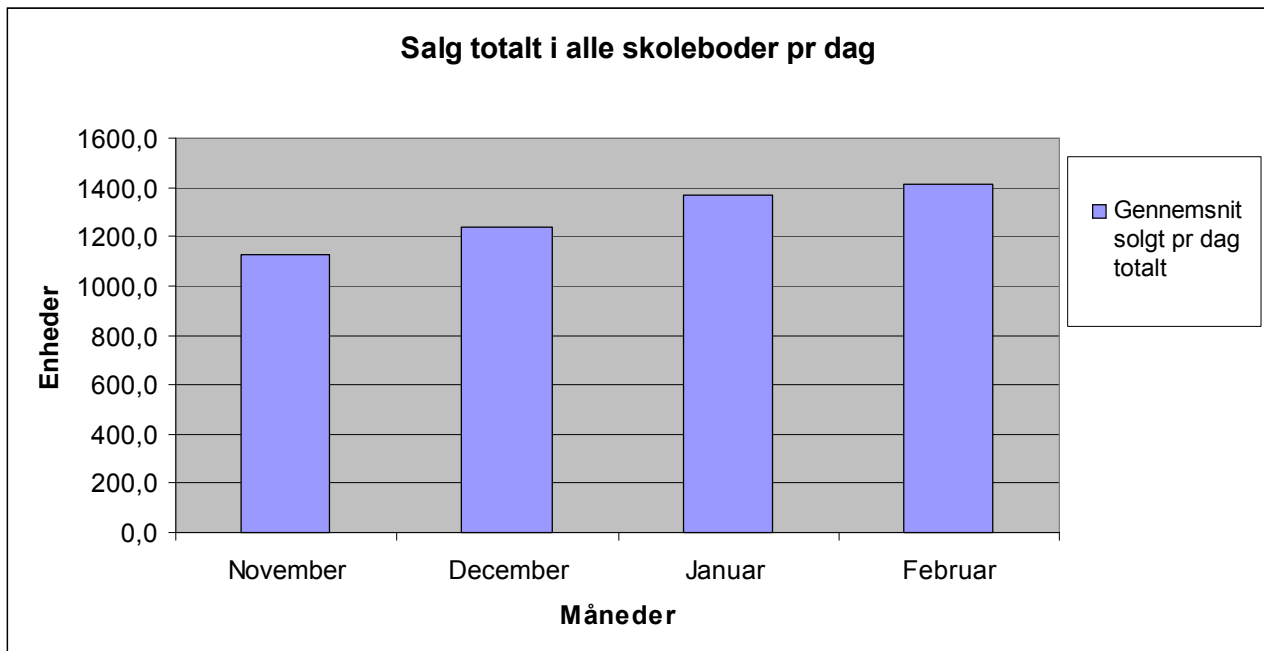
Der er nu 7.884 oprettet sig som brugere af EAT med en konto, hvilket svarer til 34 % af eleverne.

Købsfrekvensen er dog meget forskellig. Nedenstående graf viser hvor mange der købte EAT i hvor mange dage, f.eks. købte 947 EAT i én dag i februar måned, hvor der var 15 salgsdage.

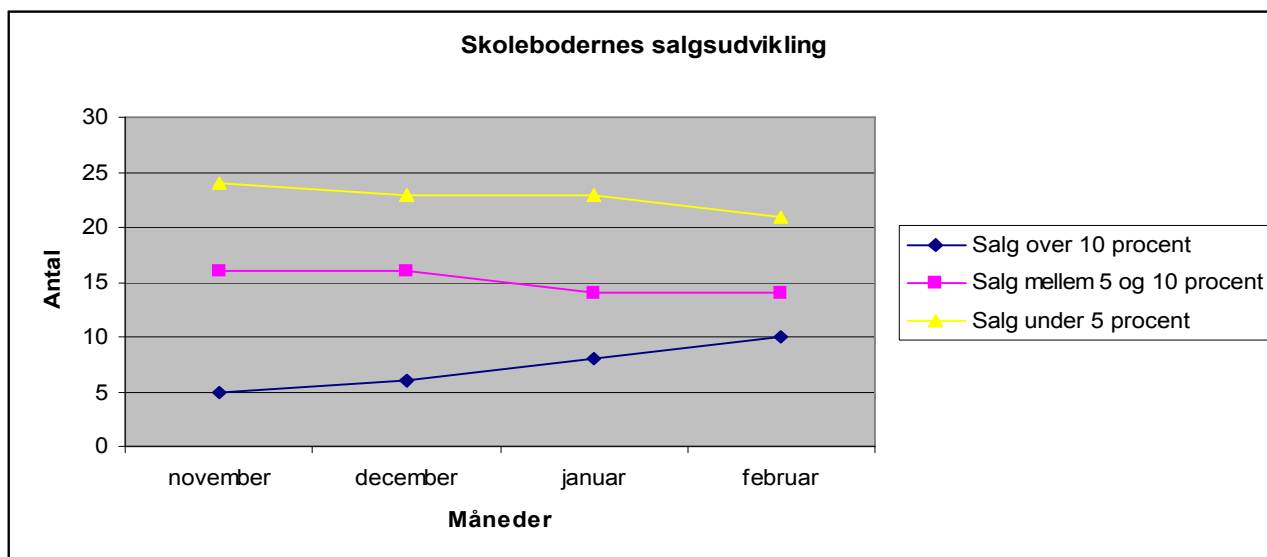


Der sælges pt. ca. 1.400 portioner EATmad hver dag. Det giver en salgsprocent på lige under 7%.

Diagrammet nedenfor viser den samlede gennemsnitlige antal solgte portioner pr dag fra den 1. november 2009 til den 1. marts 2010. Det ses ud fra diagrammet, at antallet af solgte portioner har været stigende siden november.



Salgsfordelingen er meget forskellig fra skole til skole. Som det fremgår af grafen nedenfor er antallet af skoler, der har et dagligt salg over 10 % stigende, ligesom andelen af skoler under 5 % er faldende.



Grafen nedenfor viser hvordan salget i antal portioner pr dag er fordelt på skolerne.

