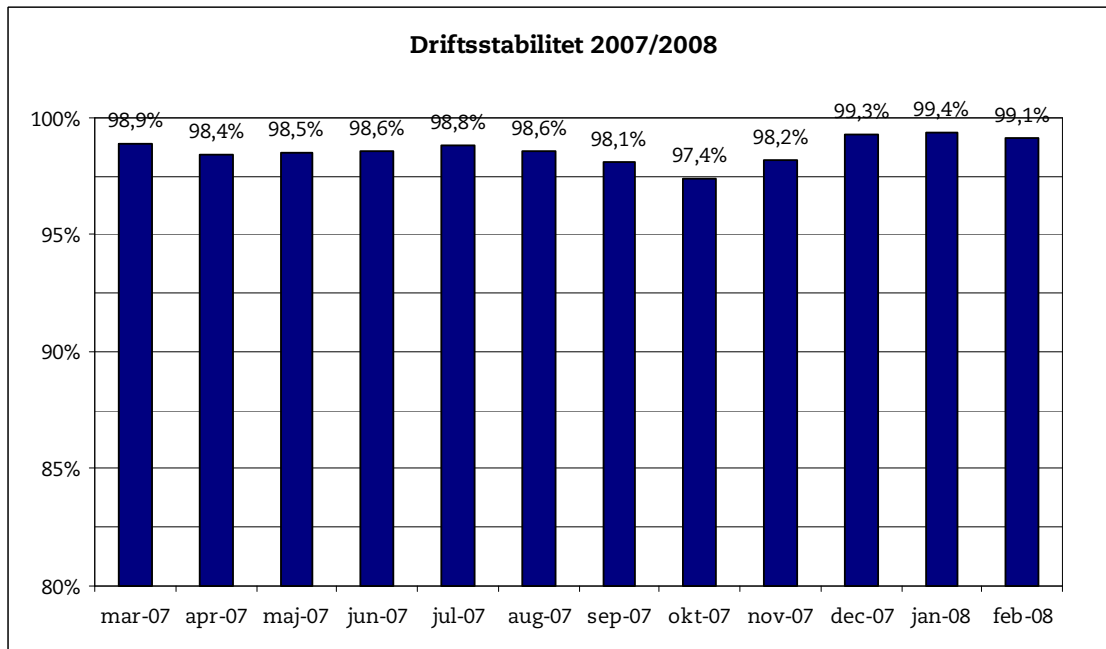


12. marts 2008

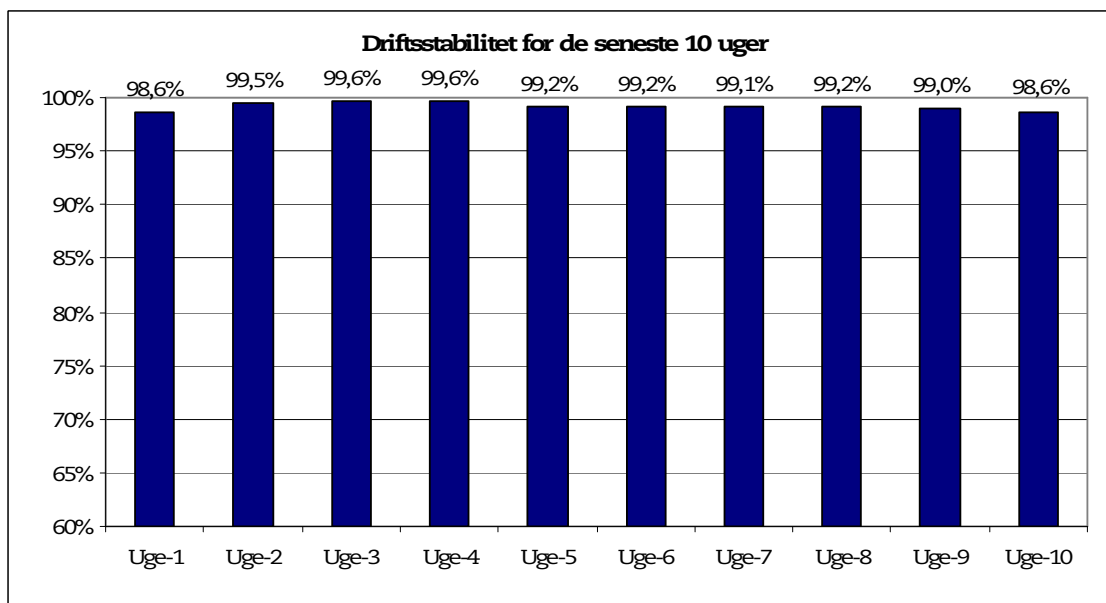
Metroens driftsstabilitet og passagertal uge 10, 2008

Driftsstabilitet

Driftsstabiliteten i februar var på ca. 99,1 pct.

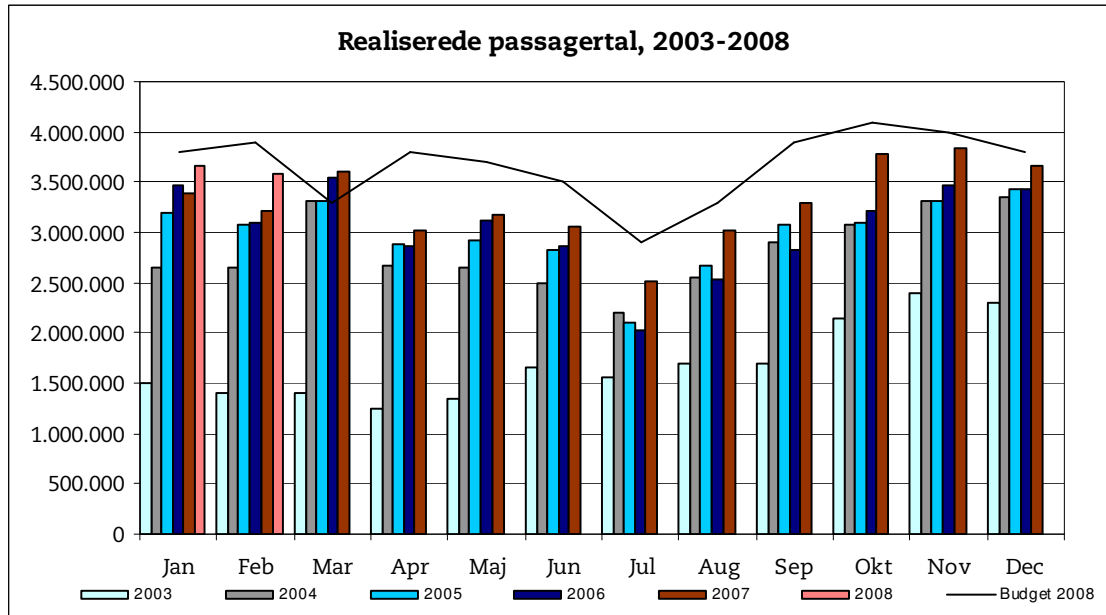


Driftsstabiliteten i uge 10 var på 98,6 pct.

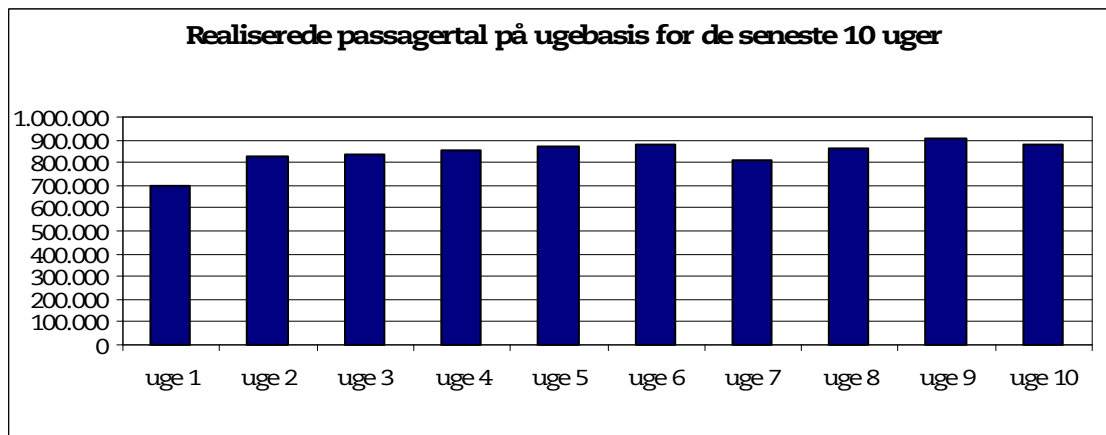


Passagertal

Passagertallet for februar var ca. 3,6 mio.



Passagertallet i uge 10 var ca. 882.000



Opgørelser i dette notat bygger på foreløbige tal, hvorfor der tages forbehold for eventuelle senere justeringer. Det understreges samtidigt, at Metroens passagertal fra oktober 2007 er inklusive foreløbigt estimerede passagertal for stationer på Østamagerbanen til lufthavnen.